

Zeitschrift: Schweizerische Bauzeitung
Band: 73/74 (1919)
Heft: 20

Werbung

Nutzungsbedingungen

Die ETH-Bibliothek ist die Anbieterin der digitalisierten Zeitschriften. Sie besitzt keine Urheberrechte an den Zeitschriften und ist nicht verantwortlich für deren Inhalte. Die Rechte liegen in der Regel bei den Herausgebern beziehungsweise den externen Rechteinhabern. [Siehe Rechtliche Hinweise.](#)

Conditions d'utilisation

L'ETH Library est le fournisseur des revues numérisées. Elle ne détient aucun droit d'auteur sur les revues et n'est pas responsable de leur contenu. En règle générale, les droits sont détenus par les éditeurs ou les détenteurs de droits externes. [Voir Informations légales.](#)

Terms of use

The ETH Library is the provider of the digitised journals. It does not own any copyrights to the journals and is not responsible for their content. The rights usually lie with the publishers or the external rights holders. [See Legal notice.](#)

Download PDF: 17.11.2024

ETH-Bibliothek Zürich, E-Periodica, <https://www.e-periodica.ch>

Schweizerische Bauzeitung

Abonnementspreis:

Schweiz 30 Fr. jährlich
Ausland 36 Fr. jährlich

Für Vereinsmitglieder:

Schweiz 24 Fr. jährlich
Ausland 29 Fr. jährlich
sofern beim Herausgeber
abonniert wird

WOCHENSCHRIFT

FÜR BAU-, VERKEHRS- UND MASCHINENTECHNIK

GEGRÜNDET VON A. WALDNER, ING. HERAUSGEBER A. JEGHER, ING., ZÜRICH

Verlag: A. & C. Jegher, Zürich — Kommissionsverlag: Rascher & Cie., Zürich und Leipzig

ORGAN

Insertionspreis:

4-gespalt. Petitrolle oder deren Raum . . . 50 Cts.
Haupttitelseite: 80 Cts.
Alleinige Inseraten-Annahme: Rudolf Mosse, Annoncen-Expedition, Zürich, Basel und deren Filialen und Agenturen

DES SCHWEIZ. ING.- & ARCHITEKTEN-VEREINS & DER GESELLSCHAFT EHEM. STUDIERENDER DER EIDG. TECHN. HOCHSCHULE

Eisenkonstruktionen

Brücken, Hochbauten, Maste, Reservoirs, Krane, Blecharbeiten etc.

Wartmann, Vallette & Cie., Brugg. (Filiale in Genf.)



GIL D'OR
CHICAGO

WALASCO
BLUE-
POINTS

BRIDGE
CAIRO

Waldorf-Astoria-Cigarette



Drahtseilbahn Lugano-Monte-Brè

A.-G. der Maschinenfabrik von

Theodor Bell & Cie

Kriens

Luzern

Gegründet 1855

Drahtseilbahnen

für Personenbeförderung

Automobilisten! Motorradfahrer!

Der zuverlässigste

Geschwindigkeitsmesser

ist immer noch der

HASLER, A.-G.
BERN

TEL

Spezialprospekte
gratis auf Verlangen!



Baumaterial-Transporte und Erdbewegungen

erfolgen

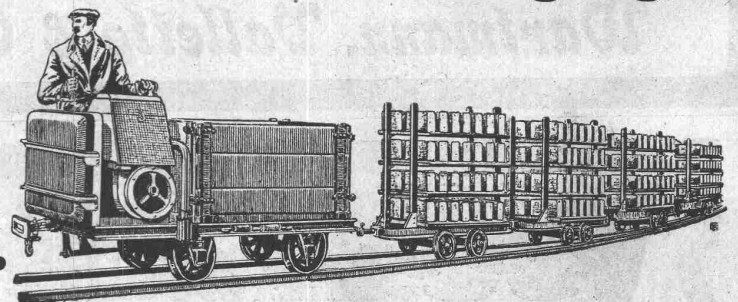
zweckmässig und sparsam

durch

Austro-Daimler

sofort lieferbare

Motorfeldbahnen.



Alleinverkauf für die Schweiz: Robert Aebi & Co., Zürich.

Hallen-, Brücken-, Gerüstbau Holzkonstruktionen „System Stäubli“

in allen Kulturstaaten gesetzlich geschützt.

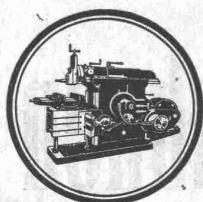
Profilierte Lamellenträger in jeder Form, ohne Eisen, ohne Leim,
Beste Holzausnützung, kleines Eigengewicht, leicht zerlegbar,
wetterbeständig. Projekte und Ausführung

Willy Stäubli, Zurlindenstrasse 115, Zürich

J. Lambercier & Co  **Genève-Zürich**

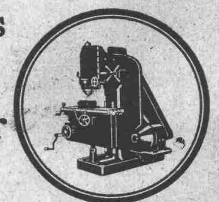
23-25, Rue du Vuache

Bahnhofstrasse 80

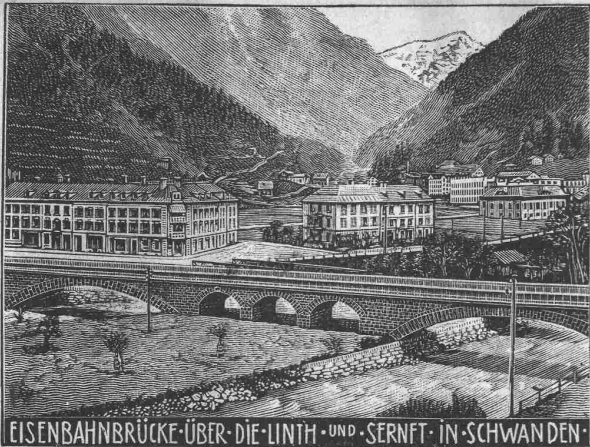


Agents exclusifs de Marques Américaines
de renommée mondiale.

Machines-Outils à grand rendement pour
l'usinage rapide et précis des métaux.



Types spéciaux pour commande par moteur électrique.



Heinrich Brändli, Horgen Asphaltgeschäft

erstellt als Spezialität:

Asphalt-Arbeiten für Hoch- und Tiefbauten,
Asphalt-Isolierungen unter Grundwasserdruck,
Trockenlegung feuchter Lokale, salpeterhaltiger,
schwammiger Mauern etc.,
Asphaltierungen, öl- und säurefest, je nach Bedarf.

Mit Garantie fachgerechter Ausführung. Passende Ratschläge.
Feinste Referenzen.

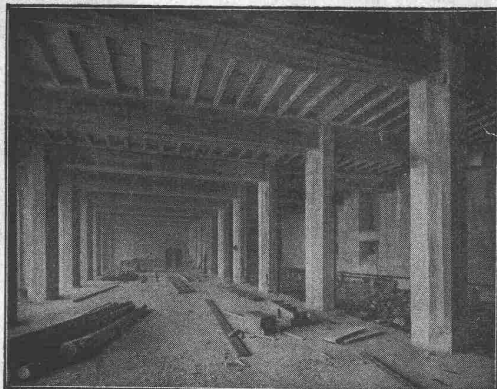
Telegramme: Heinrich Brändli, Horgen. — Telephon Nr. 38.

wotan

gasgefüllt

Die bevorzugte Glühlampe

Siemens-Schuckertwerke
Zweigbüro Zürich



Terner & Chopard

Ingenieur-Bureau

Zürich 1

Caspar Escher-Haus

Telephon:
Hottingen 19.15

Telegramme:
Terucho

Armierter Beton

im Hoch- und Tiefbau.

Spezialitäten:

Industriebauten u. Hetzer-Konstruktionen

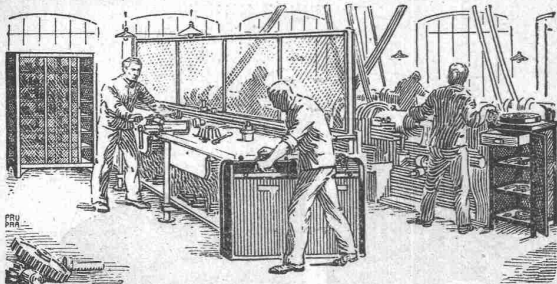
AERO

komplette autom. Betonier-Anlagen

Gewähr für grösste Arbeitslohn-Ersparnis.
Vollständige Ausnutzung aller Materialien
und Bindemittel. Grosse Rentabilität.

Robert Aebi & Co

ZÜRICH



Kempf & Cie, Herisau

Spezialität:
Werkstatteinrichtungen, Werkzeugschränke und
-Tische, Putzwollkasten
Zerlegbare Magazingestelle

Metall- & Kabelwerke A.-G.

Cossonay

liefern prompt

➔ **Beton-Eisen.** ➔

Arbeiter- und Personal- Kontroll-Apparate

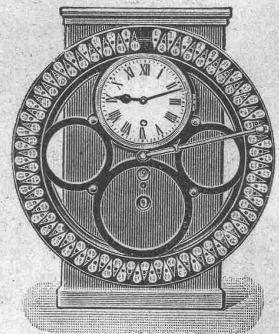
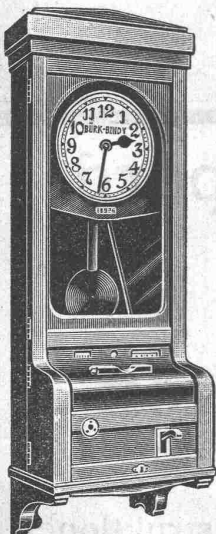
für jede Arbeitszeit und Lohnrechnung
passend

**Wächteruhren
Laufwerke und Zählwerke**

Verlangen Sie Offerten oder Vertreterbesuch.

Bürk-Bundy A.-G.

Zürich 1



Telephon: Selnau 810

Löwenstrasse 32

Fabrikate Gebr. SIEMENS & Co., Berlin-Lichtenberg

Kohlenstäbe Elektroden

für Bogenlampen ohne und mit Leuchtzusätzen
für Kalzium Karbid-, Kalkstickstoff-, Ferro Silizium-, Ferro Chrom-, Ferro Mangan-, Ferro Molybdan-, sowie für Elektrostahl-, Eisen- und Aluminium-Gewinnung

KÜNSTLICHER GRAPHIT in Platten-, Stab- und Pulver-Form

Graphitelektroden für Chloralkalielektrolyse und Bleichereianlagen, Kohlen-, Graphit-, Kupfer u. Bronzebürsten f. elektr. Maschinen

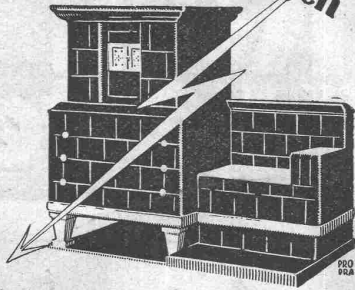
Kontakte für Schaltapparate, Mikrophonkohlen, Alkohol u. Kondenswasser-Messapparate

Siit als Widerstands- und Heiz-Körper

Alleinvertreter
für die Schweiz:

SIEMENS - SCHUCKERTWERKE ZWEIG-BUREAU **ZÜRICH**

Elektrische Wärmespeicher-Kachelöfen

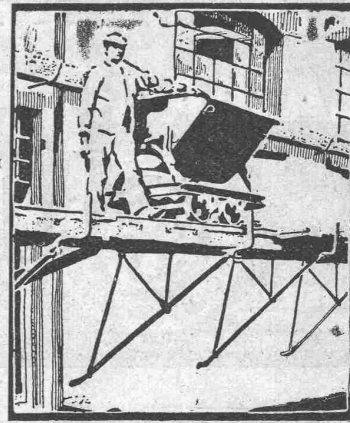


Vorteilhafteste Heizung mit billigem Nachtstrom. Ausreichende Wärmespeicherung für 16 stündigen Stromunterbruch. Gleichmäßige, gesunde Raumtemperatur. Kein Ruß - kein Rauch. Einfachste Bedienung. Wärmespeicheröfen in jeder Größe und Ausführung für Wohnräume, Bureaux usw. - Einfachere Öfen für Heizung von Werkstätten und dergleichen.

Bei allen unsern Wärmespeicher-Öfen sind die Heizkörper leicht auswechselbar

Prospekte und nähere Auskunft auf Verlangen.

F & C ZIEGLER
SCHAFFHAUSEN



Freier Verkehr
bei Neu- und
Umbauten.

Für
Maurer
Steinhauer
Spengler
Maler etc.
mietweise.

Mietweise
Erstellung.
Vermietung
von Trägern
an
Baugeschäfte
u. Private.

BLITZ GERÜSTE

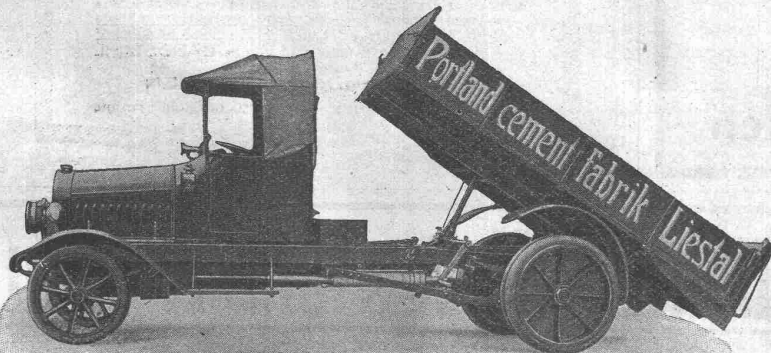
Ohne Stangen; das Beste auf dem Gebiete.

Mietweise Erstellung durch nachgenannte Baugeschäfte:

Zürich: Fietz & Leuthold
Zürich: Fr. Erismann
Winterthur: M. Häring
Andelfingen: E. Landolt-Frey
Bern: G. Rieser
Luzern: E. Berger
Bubikon: A. Oetiker
Basel: W. Marck.

Glarus: Rudolf Stüssy-Aebly
Genf: Ed. Cuénod S. A.
Neuhausen: Jos. Albrecht
Herisau: Joh. Müller
St. Gallen: Sigrist, Merz & Co.
Olten: Otto Ehrensperger
Rheinfelden: F. Schär.
Solothurn: Franz Valli

Schweiz. Gerüstgesellschaft A.-G., Zürich 7
Steinwiesstr. 86, Tel.: Hott. 2134, Tel.-Adr.: Blitz-Gerüst



Lastwagen Omnibusse Traktoren

Motorwagenfabrik Berna A.-G.
Olten (Schweiz)

M. ZSCHOKKE & C^o

INGENIEURBUREAU

ZÜRICH

Tödistrasse 67 — Telephon: Selnau 23.66

Gutachten

Projekte

Bauleitung

Strassen- und Eisenbahnbau

Wasserkraftanlagen

Spezialbahnen

GLASDÄCHER u. DACHOBERLICHTER IN KITTLOSEN SYSTEMEN „KULLI“

GLASDACH-WERKE

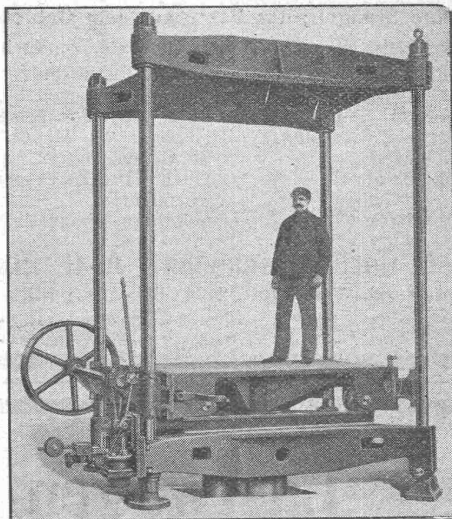


SCHWEIZER
FIRMA

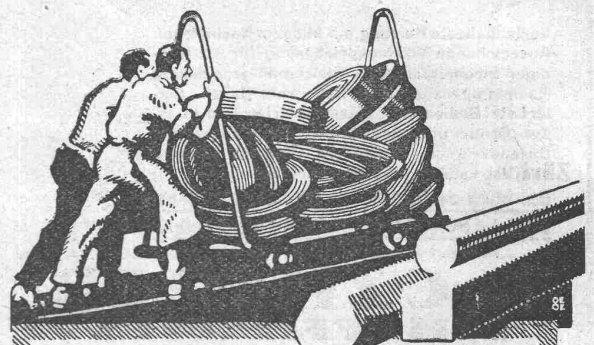
ALTESTES SPEZIALGESCHAFT
GEGRÜNDET 1854
EIGENES INGENIEURBUREAU

Simon Kulli Olten

HYDRAULISCHE PRESSEN für alle Zwecke



H. GRAF-BUCHLER, ZÜRICH



VEREINIGTE DRAHTWERKE A.G. BIEL

EISEN & STAHL
BLANK & PRÄZIS GEZOGEN, RUND, VIERKANT, SECHSKANT & ANDERE PROFILS
SPEZIALQUALITÄTEN FÜR SCHRAUBENFABRIKATION & FACONDREREI
BLANKE STAHLWELLEN, KOMPRIMIERT ODER ABGEDREHT
BLANKGEWALZTES BANDEISEN & BANDSTAHL
BIS ZU 300^{mm} BREITE
VERPACKUNGS-BANDEISEN

GROSSER AUSSTELLUNGSPREIS SCHWEIZ. LANDESAUSSTELLUNG DERB 1919

Dichtungs-Materialien für Hoch- und Tiefbau

Hafnerstrasse 7 ASPHALT-EMULSION A.-G. ZÜRICH Tel. Selnau 4674

GUBLER & C^{ie}, ZÜRICH 2

Bleicherweg Nr. 45

Telephon: Selnau 53.76 — Gegründet 1904
Telegramme: Elektrogubler Zürich

Praktisch u. theoretisch gebildete Fachleute für Erstellung
Elektrischer Anlagen
f. Industrie etc. Elektr. Heisswasser-, Koch- u. Heizanlagen

PERSONEN-&WAREN-AUFZÜGE

nach
bewährtem
System

für jede Leistung und Betriebsart

Schweiz. Wagonsfabrik Schlieren A. G., Schlieren-Zürich

Telephon: Selnau 11.15
Telegr.: Wagonsfabrik Schlieren

Säurefeste Cemente

zum Auskleiden von Bassins, Verlegen von säurefeste Böden, etc. Säurefest und wasserbeständig.

Säurefeste Filtersteine

für chemische und technische Zwecke; sehr porös und säurebeständig. Bester Ersatz für Filtertücher.

Nähere Auskunft durch die Fabrikanten

Kaltleimfabrik O. Messmer, Basel.



Preiswerk, Esser & Co
Eisenconstructions
BASEL

Vorteilhafte Bezugsquelle

für Hanfselle, Struppen, Stricke etc. für Industrie, Baugewerbe, Schifffahrt.

Rob. Beer, mech. Seilerei, im Kessibühl Stäfa.

Telephon Nr. 94

K. Schäffer

Lager und Verkaufsstelle

von

Schäffer & Budenberg
G. m. b. H.

Zürich, Stampfenbachstr. 61



Manometer
Thermometer
Hähne
Ventile
Schieber
Injektoren
Wasserstände
Pumpen

Maurer & Hösl

vorm. Gebr. Maurer :: Gegr. 1885

Holz- u. Steinpflasterung
Zürich

Bureau: Dahliastr. 5, Zürich 8 — Telephon: Hott. 28.80

Neu- u. Umpflasterungen, Reparaturen

Lagerplätze in Dietikon und Küssnacht
mit Geleiseanschluss in Zürich-Tiefenbrunnen.

Prima Referenzen.

OTIS



Otis Aufzugswerke

Schweizer Fabrikat, Gebr. Laue

Wädenswil

Elektrische
Hydraulische
Transmissions-
Hand-Aufzüge

Ueber 60000 Anlagen

Telephon 89

Gegründet 1878

ASCENSEURS



FÜR DAS TECHNISCHE BUREAU

Bureau-Ausstattung

Möblierung, Organisation der gesamten Bureau-Arbeiten nach neuesten Prinzipien. Erste Referenzen.
Verlangen Sie unverbindliche Vorschläge.
Rüegg-Naegeli & Co., Zürich
Abteilung Vertikal.

Zweifacher Loga-Rechenschieber

Patent H. Daemen-Schmid
Preis Fr. 10.50 mit Anleitungen.

Unübertroffen leistungsfähig für Techniker, Gewerbetreibende, Fabrikanten und Kaufleute, sowie als Lehrmittel für sämtliche Schulen.

Schweizerische Erfindung! Schweizer Fabrikat!
Verlangen Sie Prospekt B/1 unter Angabe Ihres Berufes.

Loga-Calculator A.-G., Zürich
vormals Daemen-Schmid & Co

SCHWEIZ.
LICHTPAUSANSTALTEN A.-G.
Auf der Mauer 4 **ZÜRICH** Auf der Mauer 4

Heliographie ☺ **Negrographie**
Spezialität: **Trockendruck** (Plandruck)
Heliographie-Paus- und Zeichenpapiere
Lichtpaus-Apparate
Man verlange Muster u. Preislisten.

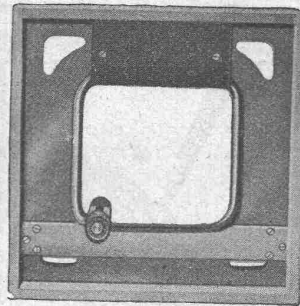
BAUER A.G. Zürich 6

Geldschrank- und Tresorbau
Bau von Archiv- u. Bibliothek-Anlagen

Büromöbel f. Vertikal-Registratur
aus Stahlblech in höchster Vollkommenheit

Kataloge zur Verfügung

Klingelfuss, Aarau

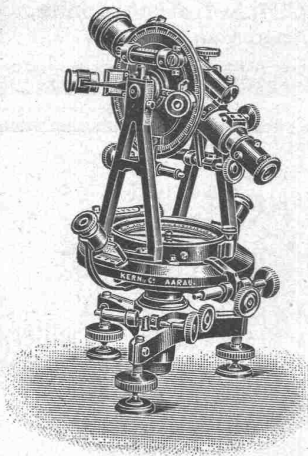


Kontroll-Wasserwagen
Montage- und
Werkstattwasserwagen
Bau-Wasserwagen
Libellen

Kataloge und Offerten
gratis

Gegründet 1819

Gegründet 1819



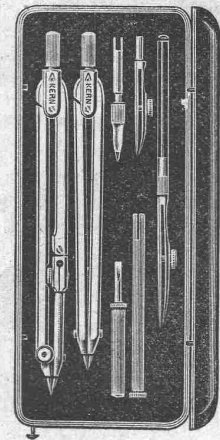
Kern AARAU

Geodätische, topographische und
astronomische

Instrumente

Präzisions - Reißzeuge

Kataloge gratis und franko



A. G. STEHLE & GUTKNECHT

Sulzer - Zentralheizungen

Basel

Prima Referenzen

Basel



ZELLWEGER A-G
TELEPHON-FABRIK
USTER

THEODOR BERTSCHINGER

Hoch- und Tiefbau-Unternehmung

LENZBURG

ZÜRICH

Telephon No. 8

Tel. Selnau 6192

Erd-Arbeiten

Beton- und Eisenbetonbau

Steinmetzarbeiten (Marine Molasse)

Holzbau

Uebnahme von:

Fluss-Korrekturen

Kanal-Bauten

Foundationen

Industriebauten

etc. etc.

Wehrli A.-G.

Photographische Kunst-
und Verlagsanstalt

Kilchberg-Zürich

empfiehlt sich für
Photogr. Aufnahmen von Gebäuden,
Maschinen etc.
Vergrößerung und Verkleinerung
von Plänen, Landkarten etc. auf
jedes gewünschte Format.
Preisliste steht zu Diensten.

Walter Zeugin, vorm. J. Zeugin & Sohn
Basel, Dornacherstr. 315

Moderne Ofenbauten für alle Industrien ...
Hochkaminbauten, Dampfkesselinmauerungen

Verband Schweiz. Dachpappenfabrikanten E. G.

Verkaufs- und Beratungsstelle

Peterhof, Bahnhofstrasse 30 — Zürich — Peterhof, Bahnhofstrasse 30

Telephon: Selnau Nr. 3636 — Telegramme: Dachpappverband

Verkaufsstelle für

Dachpappen — Holz-Zement — Klebemassen

Filzkarten — Teerfreie Dachpappen

WILH. BAUMANN HORGEN

Rolladen. Rolljalousien.
Jalousieladen. Rollschutzwände

Gegründet 1860

Walther & Müller - Bern

Telephon Nr. 912 — Telegramme: Walthermüller
Eigenes technisches Bureau. Verlangen Sie unsern Besuch.

Kittlose Glasdächer

System Zimmermann

Vertreter in:

Zürich

P. Appel, Limmatstr 55

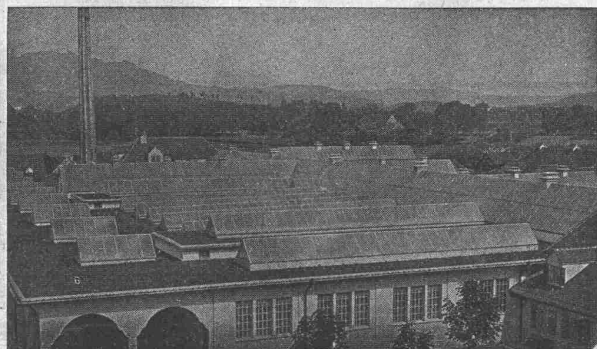
Telephon: Selnau 66.54

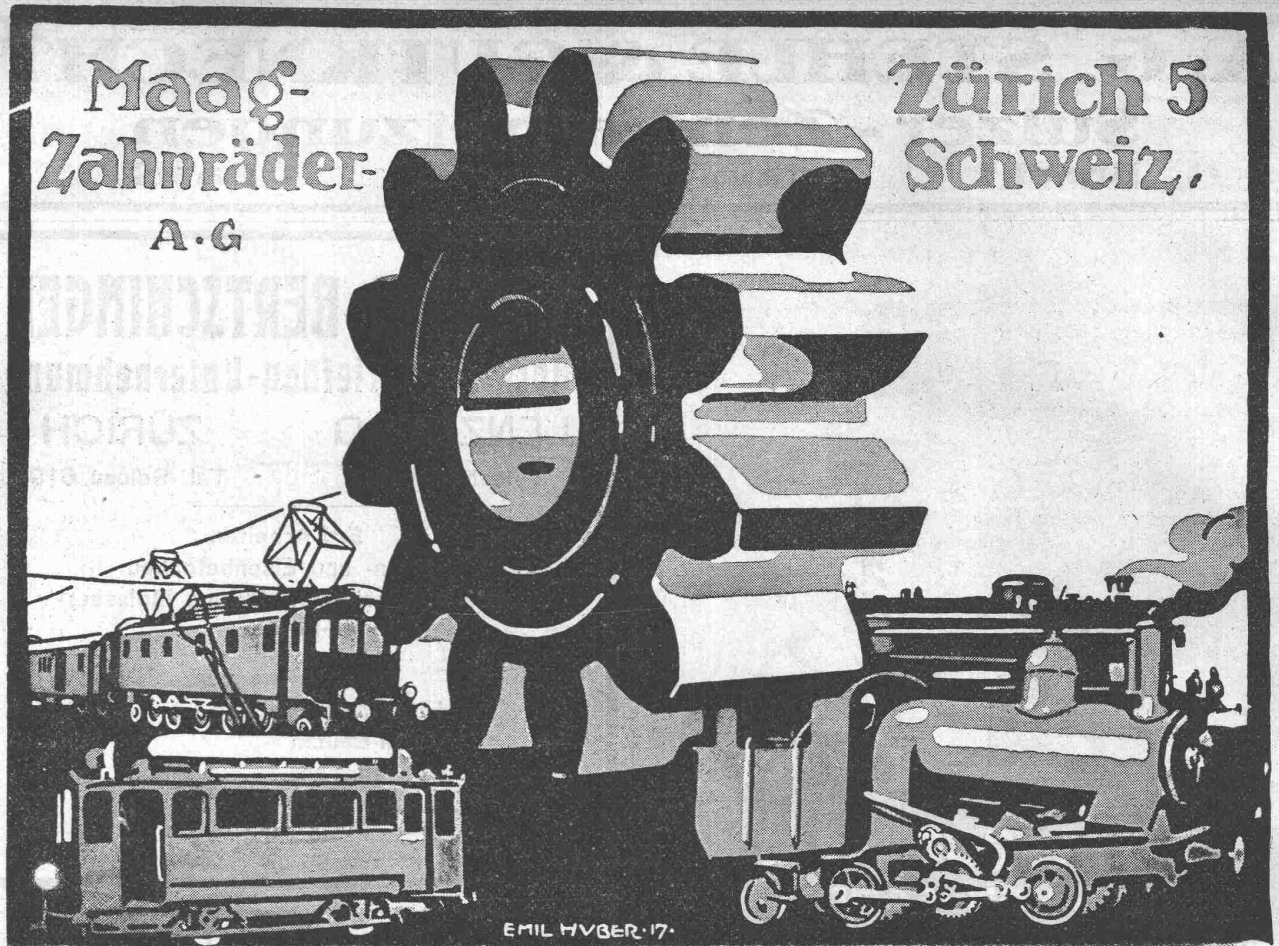
Frauenfeld

Tuchschnid's Erben

Telephon Nr. 70

Stadt Schlachthof Bern 40'00 m²



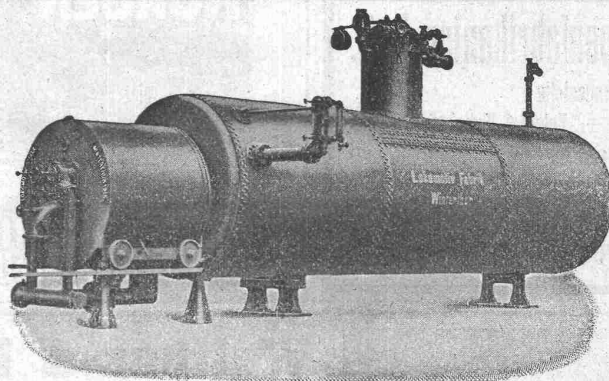


Schweizerische
Lokomotiv- & Maschinenfabrik
 Winterthur

Reservoir

Reservoir

Uebernahme von
Reparaturen jeder Art



Uebernahme von
Reparaturen jeder Art

**Kessel-Anlagen, Flammrohrkessel, Steilrohrkessel
 Marinekessel, Lokomotivkessel**

Dampftrockner, Ueberhitzer, Speiswasserreiniger und Vorwärmer (Economiser),
 Automatische Feuerungen, Gas- u. Oelfeuerungen, Voröfen für Sägespanfeuerungen,
 Rohrleitungen, Transportkessel für Petrol, Säure, Teer, Wein, Alkohol, etc.
 Koch-, Bleiche- und Imprägnierkessel.