

Objektyp: **Advertising**

Zeitschrift: **Schweizerische Bauzeitung**

Band (Jahr): **73/74 (1919)**

Heft 21

PDF erstellt am: **11.07.2024**

### **Nutzungsbedingungen**

Die ETH-Bibliothek ist Anbieterin der digitalisierten Zeitschriften. Sie besitzt keine Urheberrechte an den Inhalten der Zeitschriften. Die Rechte liegen in der Regel bei den Herausgebern.

Die auf der Plattform e-periodica veröffentlichten Dokumente stehen für nicht-kommerzielle Zwecke in Lehre und Forschung sowie für die private Nutzung frei zur Verfügung. Einzelne Dateien oder Ausdrucke aus diesem Angebot können zusammen mit diesen Nutzungsbedingungen und den korrekten Herkunftsbezeichnungen weitergegeben werden.

Das Veröffentlichen von Bildern in Print- und Online-Publikationen ist nur mit vorheriger Genehmigung der Rechteinhaber erlaubt. Die systematische Speicherung von Teilen des elektronischen Angebots auf anderen Servern bedarf ebenfalls des schriftlichen Einverständnisses der Rechteinhaber.

### **Haftungsausschluss**

Alle Angaben erfolgen ohne Gewähr für Vollständigkeit oder Richtigkeit. Es wird keine Haftung übernommen für Schäden durch die Verwendung von Informationen aus diesem Online-Angebot oder durch das Fehlen von Informationen. Dies gilt auch für Inhalte Dritter, die über dieses Angebot zugänglich sind.

Ein Dienst der *ETH-Bibliothek*  
ETH Zürich, Rämistrasse 101, 8092 Zürich, Schweiz, [www.library.ethz.ch](http://www.library.ethz.ch)

<http://www.e-periodica.ch>

**Ingenieurbureau  
H. Reber**

Telephon 959 **Schaffhausen** Telephon 959

Empfehle mich zur Uebernahme von:

**Gutachten über Neu- und Umbau von Fabriken**

Wohlfahrtseinrichtungen in fabrikkpolizeilicher Hinsicht.

**Vortaxationen von Fabriken**  
zum Zwecke der Feuerversicherung.

**Schadenerhebungen bei Fabrikbrandfällen, Einschätzung industrieller Betriebe**  
hauptsächlich von Ziegeleien und ähnlichen Anlagen.

**Beratungen über Projektierung, Bau und Betrieb von Ziegeleien**  
Torfabbauten, Transportanlagen.

**Expertisen in Patentstreitigkeiten**

**H. Reber, Diplom-Ingenieur**  
chem. schweiz. Fabrikinspektor

**Sicher und rasch**

wird das Heben und Schieben von **Holz- und Riegelhäusern** ausgeführt durch

**Heinrich Näf, Zimmermeister in Speicher.**

Vieljährige Erfahrung. Prima Werkzeuge.  
Eingeübte Arbeiter.

Zu jeder diesbezüglichen Auskunft gerne bereit.

**laufener Steine**  
in allen Ausführungen  
**Jurassische Steinbrüche & laufen**

**J. SCHMIDHEINY & C<sup>IE</sup>  
HEERBRUGG**

(Kanton St. Gallen)

liefern **salpeterfrei**

**Backsteine** aller Arten, von grösster Druckfestigkeit. Festigkeit gemäss den Normalien des Schweiz. Ingenieur- und Architekten-Vereins wird mindestens garantiert.

**Poröse Platten** für Scheidewände, Boden- u. Wandbeläge. Sehr leichtes, nagelbares, vollständig schallsicheres Produkt. Bester u. billigster Ersatz f. Kork usw.

**Decken-Hohlkörper** System Simplex System Pfeiffer

**Bedachungs-Materialien** in Naturrot und engobiert

Referenzen, Muster und Prüfungsatteste stehen zur Verfügung.

**Kuba**  
**Bauwinden**  
für Hand- od. Kraftbetrieb  
mit Sicherheitsbremsregler D.R.P.  
Mit und ohne Endabstellung!!  
Den behördl. Vorschriften entsprechend.  
**Allen anderen Hebezeugen**  
weit überlegen!  
Verlangen Sie  
Drucksache  
Nr. 23.



**Keller & Knappich**  
G.m.b.H. Maschinenfabrik  
**Augsburg**

Generalvertreter für die Schweiz: Dipl.-Ing. **H. THIEME**, Ziviling.,  
Zürich 6, Bolleystr. 20.  
Wiederverkäufer auf allen Plätzen gesucht.



**KITTLOSE  
GLASDÄCHER**

**Preiswerk, Esser & Co**  
Eisenconstruktionen  
**BASEL**

**ORTOGONBALKEN**

Billigste, einfachste, leichteste Eisenbetondecke



Grosses Lager.

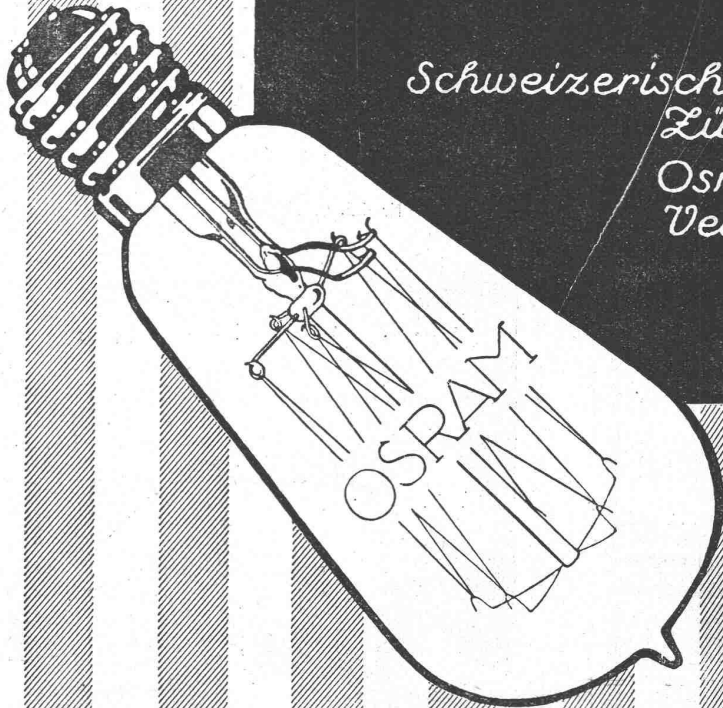
für alle Nutzlasten u. Spannweiten, grösste Sicherheit, keine Schalung. Offerten kostenlos durch:

**Brenneisen & Cie., Weesen**

# OSRAM

*Schweizerische Auergesellschaft  
Zürich*

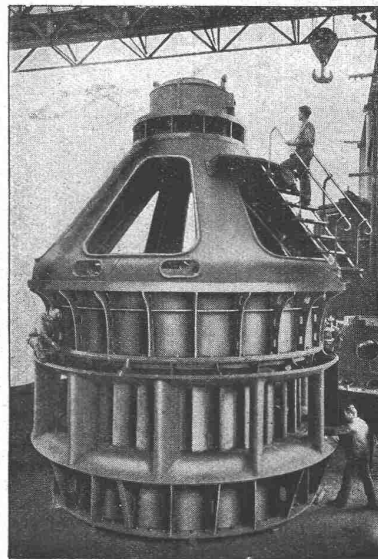
*Osramlampen-Fabrik  
Veltheim-Winterthur*



A.-G. der Maschinenfabrik von

## Theodor Bell & C<sup>ie</sup>, Kriens-Luzern

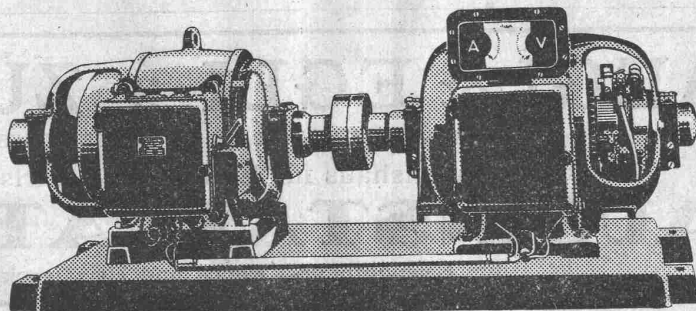
Wasserturbinen  
Oeldruckregler



Komplette hydraul.  
Anlagen

Einrad Francis-Schnellläufer, mit vertikaler Welle, von 6000 HP Leistung  
bei 11 m Gefälle, 52 500 lti/sek Wasserkonsum, für das Kraftwerk Eglisau.

# B B C



8352

## Automatische Akkumulatoren-Ladegruppen

für Akkumulatoren-Schienenfahrzeuge, Elektromobile und elektrische Boote.

### Vorzüge:

Selbsttätiges Zuschalten der Batterie auf den Generator bei geeigneter Spannung.  
 Automatisches Laden und Abschalten der geladenen Batterie.  
 Geringe Anlage-, Montage- und Betriebskosten.

Automatisches Abschalten der Batterie und Stillsetzen der Gruppe nach erfolgter Ladung.  
 Umformergruppe, Anlasser, Ladeautomat sind auf einer Grundplatte vereinigt.  
 Keine Vernichtung der Leistung in Widerständen.

Verlangen Sie Prospekt Nr. 637 D.

**A.G. BROWN, BOVERI & C<sup>IE</sup> BADEN (SCHWEIZ)**  
 Verkaufsbureaux: Baden, Basel, Bern, Lausanne

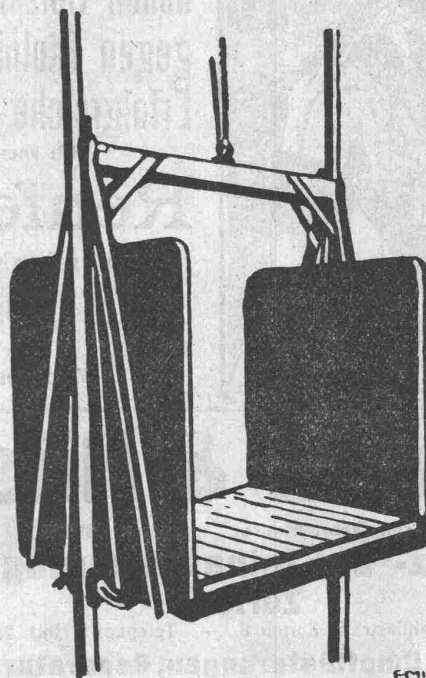
# Personen-Lasten-



**SCHINDLER  
 U. CIE.  
 LUZERN**

GEGRÜNDET 1874

5000 ANLAGEN AUSGEFÜHRT



EMIL HYBER-19.

# AUFZÜGE

**Submissions-Anzeiger.**

Termin	Auskunftstelle	Ort	Gegenstand
27. Novbr.	Gemeindekanzlei	Ragaz (St. Gallen)	Bauarbeiten und Lieferungen zur Korrektur der Bahnhofstrasse in Ragaz.
28. .	Kantonales Bauamt	Chur	Verschiedene Wuhrarbeiten am Rhein in der Gemeinde Zizers.
30. .	Baubureau	Oteltingen (Zürich)	Korrektur des Furtbaches im Regensdorferfalle (70000 m <sup>3</sup> Erdaushub, 8300 m
10. Dezbr.	Dr. A. Pettavel	Bôle (Neuchâtel)	Ausnutzung von Torfmooren für das Jahr 1920 und folgende. [Uferschutzplatten.

**KAEGI & EGLI :: ZÜRICH 2**

TELEPHON: SELNAU 18.92

SEESTRASSE 289

Vertrauenshaus für Erstellung elektrischer

**HAUSINSTALLATIONEN**

für Beleuchtungs-, Koch- und Heizzwecke.

**A.-G. Möbelfabrik Horgen-Glarus in Horgen.**

Bedeutendstes schweizerisches Unternehmen für die Herstellung von Sitzmöbeln und Tischen in gesägter und gebogener Ausführung in jeder Art und für jeden Zweck.

Spezialität: Massenbestuhlungen für Säle, Theater, Kinos etc.

Fabriken in Horgen und Glarus.

**Modernste Holzschrauben-Maschinen**

liefert

Rud. Naegeli, Ingenieur, Düsseldorf 106



Bei den hohen Holzpreisen gegen Fäulnis

Erfolgreiche Imprägnierung

lich anerkanntem Hochdruck-Verfahren:

**Renfer & C<sup>ie</sup> A.G.**

Sägereien und Imprägnier-Anstalten

Biel-Bözingen

Man verlange Kostenvoranschläge

sollte der Witterung ausgesetzt Holz

geschützt werden.

besorgen nach patentiertem und behö-

**Erfindungs-Patente**  
Marken-Muster- & Modell-Schutz im In- u. Ausland  
**H. KIRCHHOFER** vormals  
Bourry-Séquin & Co., ZÜRICH  
1880.  
Gegründet.

**Maurer & Höslī**

vorm. Gebr. Maurer :: Gegr. 1885

**Holz- u. Steinpflästerung**  
Zürich

Bureau: Dahliastr. 5, Zürich 8 — Telephon: Hott. 28.80

**Neu- u. Umpflästerungen, Reparaturen**Lagerplätze in Dietikon und Küsnacht  
mit Geleiseanschluss in **Zürich-Tiefenbrunn.**

Prima Referenzen.

**Patentverwertung**

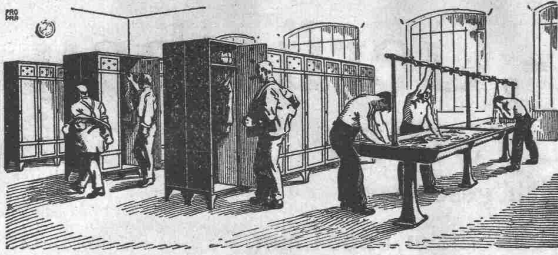
Die Inhaber des schweizerischen Patentes Nr. 56105 vom 10. November 1910, betreffend: „Einrichtung zum Kochen mittelst Dampf“, wünschen das Patent zu verkaufen, in Lizenz zu geben oder anderweitige Vereinbarungen für die Fabrikation in der Schweiz einzugehen.

Anfragen befördert **H. Kirchofer** vormals Bourry-Séquin & Co., Ingenieur- und Patentanwaltsbureau in Zürich 1, Löwenstr. 51.

Pegel  
Flügel  
Planimeter  
Pantographen  
Barographen

liefert am vorteilhaftesten

**A. Ott**  
Kempten (Bayern)



# Kempf & Cie, Herisau

Spezialität:

**Schmiedeeiserne Garderoben-Anlagen  
mit Wascheinrichtungen**

## Dichtungs-Materialien für Hoch- und Tiefbau

Hafnerstrasse 7 **ASPHALT-EMULSION A.-G. ZÜRICH** Tel. Selnau 4674

**GLASDÄCHER u. DACHOBERLICHTER  
IN KITTLOSEN SYSTEMEN „KULLI“**

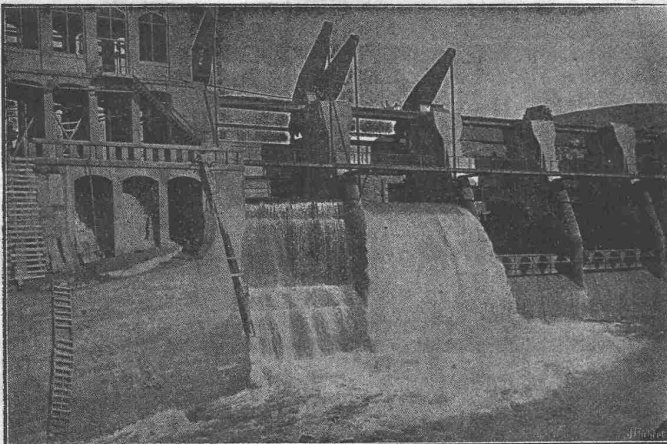
**GLASDACH-WERKE**



**Simon Kulli**  
ALTESTES SPEZIALGESCHAFT  
GEGRÜNDET 1854  
EIGENES INGENIEURBUREAU

SCHWEIZER  
FIRMA

**Olten**



Zwei von sieben selbsttätigen Ueberfallwehren, je 10,00 m breit, 6,00 m hoch, der Stauanlage Riegos y Fuerza del Ebro S. A. Tremp (Spanien).

### Selbsttätiger Hochwasserschutz

bei Wehranlagen und Talsperren.  
Selbsttätige Wasserspiegel- und Abflussregulierung an bestehenden und Neuanlagen.

### Selbsttätige und von Hand bedienbare Wehrkonstruktionen.

Ausgeführt und im Bau:  
Ueber 1000 Meter Wehrbreite für ca. 8000 m<sup>3</sup>/sek Regulierfähigkeit.  
Illustrierter Katalog, Projekte und Kostenanschläge gratis.

**Stauwerke A.-G., Zürich** (Schweiz)

St. Peterstrasse 15.

## J. BOLLIGER & Co., ZÜRICH

Tödlstrasse 65  
Telephon Selnau 1263

Ingenieurbureau

Tödlstrasse 65  
Telephon Selnau 1263

Projekte, Voranschläge, Bau-  
leitung, Stat. Berechnungen.

**Eisenbetonbau**

Brücken, Reservoirs, Decken,  
Foundationen, Leitungsmasten.

# Hallen-, Brücken-, Gerüstbau Holzkonstruktionen „System Stäubli“

in allen Kulturstaaten gesetzlich geschützt.

Profilierte Lamellenträger in jeder Form, ohne Eisen, ohne Leim,  
Beste Holzausnützung, kleines Eigengewicht, leicht zerlegbar,  
wetterbeständig. Projekte und Ausführung

Willy Stäubli, Zurlindenstrasse 115, Zürich

## Patentverkauf oder Lizenzabgabe

Der Inhaber des Schweizer-Patentes Nr. 81130 betreffend: „Maschine zum Rollen v. Zuckerkegeln b. d. Bonbonfabrikation“, wünscht mit schweizer. Fabrikanten in Verbindung zu treten behufs Verkaufs des Patentes, bezw. Abgabe der Lizenz für die Schweiz, zwecks Fabrikation des Patentgegenstandes in der Schweiz. — Reflektanten belieben sich um weitere Auskunft zu wenden an das Patentanwaltsbureau E. Blum & Co., A.-G., Bahnhofstrasse 74, Zürich 1.

## Betoneisenbiege- Apparate

erstellt und liefert

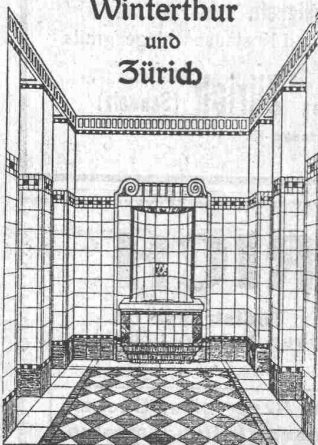
E. Niederhauser, Bern  
Eisbauwerkstätte.

## Löte

Rohrzinn m. Kolofoneinlage. Säurefreie Weichlötmassens „Soudol“. Säurefreie Lötpasta „Fluorid“ bei der Tin Reduktion Cy S. A. Lausanne.

Georg Streiff & Co.

Winterthur  
und  
Zürich



Spezialgeschäft für keramische  
Boden- und Wandbeläge.

Wir übernehmen die Lieferung von

# Roh- Grauguss.

Embru-Werke A.-G.,  
Rüti (Zch.)  
Abteilung Giesserei.

FABRIK ELEKTRISCHER APPARATE  
SPRECHER & SCHUH A.-G.

AARAU (SCHWEIZ)

BAUT

OELSCHALTER

## Gummiwaren für technische Zwecke

Englische Kanalhosen  
Regenmäntel, Pelennen, Hanfschläuche, Saug- u. Druckschläuche  
Stoffbüchsenpackungen, Dichtungsplatten liefert preiswert

A. Brunner  
Fritz Brunner's Nachf., Basel.

Wehrli A.-G.

Photographische Kunst-  
und Verlagsanstalt

Kilchberg-Zürich

empfiehlt sich für  
Photogr. Aufnahmen von Gebäuden,  
Maschinen etc.  
Vergrößerung und Verkleinerung  
von Plänen, Landkarten etc. auf  
jedes gewünschte Format.  
Preisliste steht zu Diensten.

## Patentverkauf oder Lizenzabgabe

Der Inhaber des Schweizer-Patentes Nr. 40165 betreffend: „Kämm-Maschine“, wünscht mit schweizerischen Fabrikanten in Verbindung zu treten behufs Verkaufs des Patentes, bezw. Abgabe der Lizenz für die Schweiz, zwecks Fabrikation des Patentgegenstandes in der Schweiz.

Reflektanten belieben sich um weitere Auskunft zu wenden an das Patentanwaltsbureau E. Blum & Co., A.-G., Bahnhofstrasse 74, Zürich 1.

## Patentverkauf oder Lizenzabgabe

Der Inhaber des Schweizer-Patentes Nr. 77314 betreffend: „Roue pour automobiles et autres véhicules routiers“, wünscht mit schweizer. Fabrikanten in Verbindung zu treten behufs Verkaufs des Patentes, bezw. Abgabe der Lizenz für die Schweiz, zwecks Fabrikation des Patentgegenstandes i. d. Schweiz.

Reflektanten belieben sich um weitere Auskunft zu wenden an das Patentanwaltsbureau E. Blum & Co., A.-G., Bahnhofstrasse 74, Zürich 1.

## Patentverkauf oder Lizenzabgabe

Der Inhaber des Schweizer-Patentes Nr. 69676 betreffend: „Mécanisme planétaire de transmission de force“

wünscht mit schweizer. Fabrikanten in Verbindung zu treten behufs Verkaufs des Patentes, bezw. Abgabe der Lizenz für die Schweiz, zwecks Fabrikation des Patentgegenstandes i. d. Schweiz.

Reflektanten belieben sich um weitere Auskunft zu wenden an das Patentanwaltsbureau E. Blum & Co., A.-G., Bahnhofstrasse 74, Zürich 1.

# INDUSTRIE

Seit über 40 Jahren bestehende schweizerische Maschinenfabrik sucht zwecks Vergrößerung bestehende Maschinen- oder sich für solche eignende Fabrik zu mieten oder zu kaufen, eventuell geeignetes Land. — **Gemeinden**, welche Interesse haben, oder **Private**, senden Offerten mit Angabe der Verhältnisse (Fabrik für 200 bis 500 Arbeiter vorgesehen), Lageplan der Gebäude oder des Terrains, Zufahrten, eventuell Geleiseanschluss, Wasser-, Gas-, Elektrizitätsverhältnisse, Arbeiter-Wohnungen, Steuerverhältnisse, jetzige oder vorgesehene (eventuell Erleichterungen für die Industrie). Angaben, obschon Maschinenfabriken am Platze sind etc. etc. unter Chiffre Z. M. 6062 an **Rudolf Mosse**, Zürich, Limmatquai 34.

## 20 farben-Lastwagen

30 PS., 3 bis 4 Tonnen Tragkraft, sorgfältig instandgesetzt bieten an

Misol & Beutter  
Automobil-Reparatur  
Stuttgart - Cannstatt.

## Kupfer

Schweizer Firma offeriert Stock von 3000 kg. elektrolytische Kupfer-Ausschnitte, Ia. Qualität, sehr rein. Schriftliche Offert. unter Z. V. 5896 beförd. Rudolf Mosse, Zürich.

## Ia. feuerfeste Steine

### Hochbasisch und sauer

in SK 32/34 und 35/36 nicht unter 40% A 1/2 in allen Normalien

Keilsteine, Splits, Gittersteine

Spezialsteine für Hochöfen, Cupolöfen  
" " Glas- u. Email-Industrie  
" " Gas-Industrie  
" " Keram-Industrie  
" " Lehm-Industrie  
" " Backöfen-Herde

### Ofen-Einsätze

### Chamotte-Mörtel

(Generator- oder Schlitzmörtel)  
Hochofen- und Cowper-Mörtel in Waggonladungen liefert

**Friedr. Lutz**  
Zürich II.

## Ideen und Erfindungen

patentiert und verwertet in allen Staaten

**GEBR. REBMANN**  
Patentanwaltsbureau

Zürich Forchstr. 114

Ia. roten  
Giesserei-Formsand  
Kernsand (Pläzler)  
liefert waggonweise  
**Friedrich Lutz, Zürich 2**

## Ausserst günstige Gelegenheit

für grössere Firma oder kapitalkräftigen Reflektanten, ein bestehendes, sehr seriös. Unternehmen ganz billig z. übernehmen. Anfragen unter Chiffre Z. P. 6190 an **Rudolf Mosse, Zürich**

## Schliesand

zu mässigem Preise liefern  
Station Winterthur verladen  
**Mebold & Wiesendanger**  
Ohringen - Winterthur.

**Clichés**  
in allen Verfahren liefert die **Graphische Anstalt Basel**.  
Tel. 4937. W. Ulrich. Austr. 32.

## Zu verkaufen

ganz gut erhaltene

## Hochdruckzentrifugalpumpe

(Sulzer)

### gekuppelt mit Elektromotor (Oerlikon)

1300 Minutenliter; 75 m Förderhöhe  
1440 Touren; 35 PS  
2000 Volt; 50 Perioden.

Im Betriebe zu besichtigen. — Anfragen unter Chiffre Z. J. 6159 befördert **Rudolf Mosse, Zürich**.

## Korporation Oberschan

Wegen Nichtgebrauch zu verkaufen **Steinbrechmaschine mit Motor** (8 PS) samt Zubehör, noch in sehr gutem Zustand, preiswürdig. Zur Besichtigung wende man sich an Präsident **Sulser-Dürst** in **Oberschan** (Kanton St. Gallen), woselbst auch Offerten entgegengenommen werden.

Oberschan, den 11. November 1919.

Die Korporations-Verwaltung.

## PHOTOGRAPHIE

### Spezialität in Architektur-Aufnahmen

Techn. Konstruktionen, Intérieur, Maschinen etc.  
Aufnahmen für Kataloge und Werke aller Art.

**H. Wolf-Bender, Kappelergasse 16, Zürich.**

Atelier für technische Photographie.



**WILH. BAUMANN HORGEN**

Rolladen. Rolljalousien.  
Jalousieladen. Rollschutzwände

Gegründet 1860



## Zeichner

Junger, tüchtiger Tiefbauzeichner auf dem Platze Zürich sucht Nebenverdienst. Offerten unter Chiffre Z. P. 6140 befördert  
**Rudolf Mosse, Zürich.**

## Eisenbetontechn.

mit vorzüglicher Auslandspraxis sucht sofort Beschäftigung. Offerten unter Chiffre Z. A. 6026 befördert  
**Rudolf Mosse, Zürich.**

Diplomierter

## Bauingenieur

mit Praxis in stat. Berechnungen für Eisen-Konstruktionen aller Art, sucht Nebenbeschäftigung. Interessenten belieben Offerten unter Chiffre Z. J. 6234 an **R. Mosse, Zürich** einzureichen.

Junger, diplomierter

## Bautechniker

mit guter Praxis, sucht Stellung in Baugeschäft oder auf Architekturbureau. Offerten unter Chiffre Z. S. 6168 befördert  
**Rudolf Mosse, Zürich 1.**

## Schwimmbagger-Verkauf

1 Bagger von 200 m<sup>3</sup> Stundenleistung  
1 Bagger von 100 m<sup>3</sup> "  
1 Bagger von 60 m<sup>3</sup> "

Holländisches Fabrikat, betriebsfähig und sofort lieferbar. Offerten unter M. G. 3023 an

**Rud. Mosse, München.**

**W. KOCH & Co ZÜRICH**  
**EISENBAU**



**SCHMIEDEISERNE**  
**FENSTER**



## Politische Gemeinde Ragaz

## Ausschreibung von Bauarbeiten

Für die **Korrektur der Bahnhofstrasse in Ragaz** sind nachfolgende Arbeiten und Lieferungen in Akkord zu vergeben:

1. Verlegen und Unterbauen von Granitrandsteinen ca. 1200 m
2. Erstellen von Strassenschalen und Pflasterungen ca. 650 m<sup>2</sup>
3. Umbau von Schächten 18 St.
4. Regulieren, Bekieseln und Einwalzen der Trottoirs 3300 m<sup>2</sup>
5. Regulieren der Strassenfläche, Beschotterung derselben mit Schlagschotter und Einwalzen ca. 3600 m<sup>2</sup>

### Eventuell:

- Oberflächenteerung der Trottoirs ca. 3300 m<sup>2</sup>  
Oberflächenteerung der Strasse ca. 3400 m<sup>2</sup>  
Erstellung eines Teeracadambelages für die Strasse ca. 3400 m<sup>2</sup>

Bauvorschriften und Pläne liegen vom **15. bis 26. November** bei der Gemeinderatskanzlei Ragaz und bei Unterzeichnetem zur Einsicht auf, woselbst auch Eingabeformulare bezogen werden können.

Offerten für die gesamte Arbeit oder einzelne Positionen sind schriftlich und verschlossen, mit der Aufschrift „Stationsstrasse“ bis **27. November 1. J., morgens**, an das **Gemeindammannamt Ragaz** einzureichen.

**St. Gallen, den 14. November 1919.**

Im Auftrag:  
**L. Kilchmann, Ingenieur.**

## Exploitation de tourbe

## Mise au concours

La Commission administrative de l'entreprise de tourbe malaxée des Usines à gaz suisses et de l'état de Neuchâtel aux Emposieux (Ponts-de-Martel) met au concours l'exploitation de ses marais pour l'année 1920 et éventuellement les suivantes.

Les installations et le matériel de l'Entreprise (5 malaxieuses baraquements, installations électriques, forge, tôleferage, etc.) seront mis à la disposition des entrepreneurs.

Les entrepreneurs suisses disposés à soumissionner sont invités à adresser leurs offres détaillées jusqu'au 10 décembre 1919 au président de la Commission, Monsieur le Dr. A. Pettavel, ancien Conseiller d'Etat à Bôle, qui fournira tous renseignements.

Neuchâtel, 7 novembre 1919.

La Commission.

## Wasserversorgung Düdingen

### Netzstrang von Otisberg und der Brugera

Die Wasserversorgung von Düdingen schreibt die Ausführung von Wasserleitungen in Gussröhren von 125 mm, 100 mm, 70 mm lichte Weite mit 5 Hydranten und Zubehör, zur freien Konkurrenz aus. Ungefähre Länge der Leitungen 2200 Meter.

Pläne und Bedingungen können beim Sekretär der Gesellschaft, Herrn Konrad Fasel, Gemeinderat in Düdingen, eingesehen werden, allwo die Eingaben bis Mittwoch, den 26. dies, 5 Uhr abends, einzureichen sind.

Die Wasserversorgung Düdingen.

## Architekt

und

## Bautechniker

Gesucht

Bautechniker, tüchtige Kraft, auf Architekturbureau. Architekten wollen sich nur melden, die selbstständig entwerfen können und über gute Darstellung verfügen. Offerten unter Chiffre Z. E. 6005 befördert

**Rudolf Mosse, Zürich.**

Für die unternehmertechnische Abteilung eines grösseren Baugeschäfts wird ein energischer, jüngerer

## Techniker

mit

### Unternehmerpraxis gesucht.

Offerten unter Chiffre R. 7140 Q. mit Zeugnisabschriften, Lebenslauf und Gehaltsansprüchen an **Publicitas A.-G., Basel.**

Fabrikationsgeschäft der Baubranche sucht zu sofortigem Eintritt zur Aushilfe für einige Wochen jungen, tüchtigen

## Bautechniker

oder

## Zeichner

Offerten gefälligst unter Chiffre Z. A. 6226 mit Gehaltsansprüchen befördert **Rud. Mosse, Zürich.**

## Bautechniker

selbständig in der Bearbeitung von Werkplänen und Ausschreibungen, auf ein Architekturbureau Zürichs gesucht. Offerten unter Angabe der bisherigen Tätigkeit und der Gehaltsansprüche sind zu richten sub Chiff. Z. V. 6221 an **Rudolf Mosse, Zürich 1.**

Für tüchtigen

## Bauingenieur

Schweizer, bietet sich Gelegenheit zur Uebernahme eines gut eingeführten technischen Bureaus, an günstigem gelegenem Platze, das besonderer Verhältnisse wegen verändert werden soll. — Offerten unter Chiffre Z. J. 6259 befördert **Rudolf Mosse, Zürich 1.**

## Architekt

oder

## Bautechniker

für einige Monate per sofort gesucht. Nur Herren firm im Entwerfen und Darstellen wollen sich melden. — Offerten an Postfach 16030 LaChaux-de-Fonds.

**S.I.A.****Stellen-Vermittlung des Schweiz. Ing.- und Arch.-Vereins, Tiefenhöfe 11, Zürich.**

(Bewerber wollen Anmeldebogen verlangen. Einschreibgebühr Fr. 5.—, Mitglieder Fr. 3.—)

**S.I.A.****Offene Stellen.**

**Maschinen-Ingenieur** für Projekt- und Verkaufsbureau Dampfturbineninst., mit längerer Praxis, sowie der deutschen, französischen und englischen Sprache mächtig. 730

**Maschinen-Ingenieur**, dipl., Schweizer, versiert im Fabrikbau, geschäftsgewandt, sprachenkundig, für Ingenieur-Bureau. Spätere Übernahme des letztern möglich. 732

**Elektro-Ingenieure** mit Praxis in Projekt. elektr. Zentralen, deutsch, französisch und italienisch sprechend, sowie solche mit Eignung für Akquisition und Reisen, französisch erforderlich und wenn möglich spanisch. 734

**Elektro-Ingenieur**, kaufmännisch gebildet, mit guten Branche- und Sprach-Kenntnissen (englisch perfekt) 740

**Stellen suchen:**

Architekten, Ingenieure und Techniker verschiedener Branchen, total 45.

## Stellenausschreibung

### eines Assistenten

Beim Tiefbauamt der Stadt Zürich ist die Stelle

**II. Klasse**

neu zu besetzen. — Die Besoldung beträgt nach der Gemeindeordnung der Stadt Zürich 6340 Fr. bis 9100 Fr. per Jahr (Besoldungsklasse VI). Pensionsberechtigung und Versicherung gemäss den bestehenden Vorschriften. — Bewerber mit abgeschlossener technischer Hochschulbildung oder gleichwertiger Ausbildung, mit künstlerischer Veranlagung und Erfahrung in der Aufstellung von Bebauungsplänen und im Siedelungswesen werden eingeladen, ihre Anmeldungen unter Angabe der Gehaltsansprüche und Beilage von Zeugnissen bis **22. November 1919 dem Bauvorstand I, Stadthaus Zürich**, einzureichen. — Ueber die Obliegenheiten erteilt der Städtingenieur, Stadthaus III. Stock, Zimmer Nr. 225, Auskunft.

Zürich, den 8. November 1919.

Die Stadtkanzlei.

# Ingenieur

Mécanicien ou Electricien de langue française est demandé pour notre **Service de Publicité**. Poste exigeant beaucoup d'esprit d'initiative et bonne connaissance de l'allemand. Adresser offres détaillées à la

**Société Anonyme Brown, Boveri & Cie.**  
à Baden (Suisse).

# Techniker u. Zeichner

**Gesucht auf Projektierungs-Bureau** für Wasserkraft-Anlage zu sofortigem Eintritt einige Techniker und Zeichner mit abgeschlossenem Studium, beziehungsweise Lehrzeit und womöglich mit einiger Praxis im Wasserbau. — Angebote mit Lebenslauf, Zeugnisabschriften und Gehaltsansprüche unter Chiffre Z. W. 6222 befördert **Rudolf Mosse, Zürich, Limmatquai 34.**

## Konstrukteure u. Rechner

Wir suchen für unser Konstruktionsbureau für Dreh- u. Wechselstromgeneratoren erfahrene

Anmeldungen mit Angabe von Vorbildung, Praxis, Eintritt, Gehaltsansprüche sind zu richten an die

**Maschinenfabrik Oerlikon in Oerlikon**

## Offene Lehrstelle

An der **Allgem. Gewerbeschule Basel** ist auf Beginn des Sommer-Semesters 1920

eine Lehrstelle für den Unterricht in den Lehrlings- und Gehilfen-Kursen der elektrotechnischen Gewerbe

zu besetzen. Verlangt wird der Studienausweis eines Technikums und mehrjährige Tätigkeit im Beruf. Unterrichtspraxis ist erwünscht. — Pflichtstundenzahl 22 bis 28. Gehalt 7500 bis 10200, Gehaltsmaximum nach 14 Jahren erreichbar. Die Pensions-Verhältnisse sind gesetzlich geregelt. — Die Anmeldungen sind schriftlich nebst den erforderl. Ausweisen über Bildungsgang und bisherige Tätigkeit dem Unterzeichneten einzureichen. Schluss des Anmeldestermins am **10. Dezember 1919.**

Basel, den 15. November 1919.

**Dr. H. Kienzle, Direktor.**

## Bearbeitungs-Ingenieur od. Techniker

theoretisch und praktisch bewandert, für eine Maschinenfabrik in Nord-Italien **gesucht**. Offerten mit Lebenslauf, Gehaltsansprüchen und Referenzen an

Ingenieur **P. Kind**, Corso Dante 38, Turin.

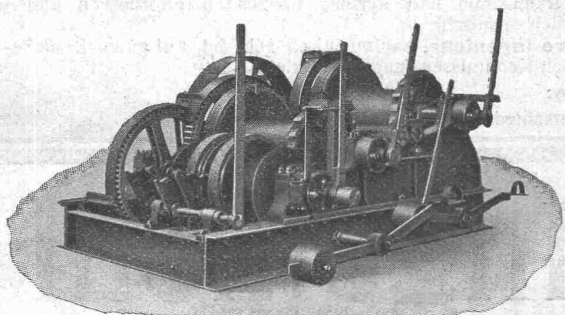
## Junger, diplom. Tiefbautechniker

mit Praxis auf Geometer- und Ingenieur-Bureau, **sucht Stellung** auf Ingenieur-Bureau (Tiefbauunternehmung) in der Schweiz, eventuell nach Frankreich oder Nord-Italien. Bin guter Zeichner, Kalkulator und spreche deutsch, italienisch und französisch. — Offerten unter Chiffre Z. O. 6189 befördert **Rudolf Mosse, Zürich.**

## Gesucht Bauführer

einwandfreie Kraft, treuer, fester Charakter, zur Ausführung eines Hotelneubaues im Tessin. Italienische und deutsche Sprache in Wort und Schrift absolut verlangt. Offerten mit Angabe der Honoraransprüche und Referenzen unter Chiffre Z. H. 6083 befördert **Rudolf Mosse, Zürich, Limmatquai 34.**

# R·U·B·A·G, Maschinenbau A.G.



vormals H. v. Arx & Co. und John B. Metzler

**ZÜRICH**

Telegramme: RUBAG — Telephon: Selnau 593 u. 594

**Rollmaterial, Bau- u. Werkzeugmaschinen**

Hebezeuge, Steinbrecher  
Mischmaschinen, Motoren, Seilbahnen

Verkauf — Vermietung

# Wotan

## gasgefüllt

Effektiv und stromsparend

Siemens-Schuckertwerke  
Zweigbüro Zürich

## Eisenwerk-Aktiengesellschaft Bosshard & Cie., Näfels.

### Abteilung Eisenhochbau:

Brücken, Hochbauten, Reservoirs, Maste etc. etc.

### Abteilung Maschinenfabrik u. Giesserei:

Mechanische Förderanlagen, Schleusen und Wehranlagen, Krane aller Systeme, Maschinen- u. Bauguss.