

**Zeitschrift:** Schweizerische Bauzeitung  
**Band:** 73/74 (1919)  
**Heft:** 22

## Werbung

### Nutzungsbedingungen

Die ETH-Bibliothek ist die Anbieterin der digitalisierten Zeitschriften. Sie besitzt keine Urheberrechte an den Zeitschriften und ist nicht verantwortlich für deren Inhalte. Die Rechte liegen in der Regel bei den Herausgebern beziehungsweise den externen Rechteinhabern. [Siehe Rechtliche Hinweise.](#)

### Conditions d'utilisation

L'ETH Library est le fournisseur des revues numérisées. Elle ne détient aucun droit d'auteur sur les revues et n'est pas responsable de leur contenu. En règle générale, les droits sont détenus par les éditeurs ou les détenteurs de droits externes. [Voir Informations légales.](#)

### Terms of use

The ETH Library is the provider of the digitised journals. It does not own any copyrights to the journals and is not responsible for their content. The rights usually lie with the publishers or the external rights holders. [See Legal notice.](#)

**Download PDF:** 13.10.2024

**ETH-Bibliothek Zürich, E-Periodica, <https://www.e-periodica.ch>**

# Schweizerische Bauzeitung

**Abonnementspreis:**

Schweiz 36 Fr. jährlich  
Ausland 44 Fr. jährlich

**Für Vereinsmitglieder:**

Schweiz 29 Fr. jährlich  
Ausland 35 Fr. jährlich  
sofern beim Herausgeber  
abonniert wird

**WOCHENSCHRIFT**

FÜR BAU-, VERKEHRS- UND MASCHINENTECHNIK

GEGRÜNDET VON A. WALDNER, ING. HERAUSGEBER A. JEGHER, ING., ZÜRICH

Verlag: A. & C. Jegher, Zürich — Kommissionsverlag: Rascher & Cie., Zürich und Leipzig

**ORGAN**

DES SCHWEIZ. ING.- & ARCHITEKTEN-VEREINS & DER GESELLSCHAFT EHEM. STUDIERENDER DER EIDG. TECHN. HOCHSCHULE,

**Insertionspreis:**

4-gespalt. Colonelzeile od.  
deren Raum . 50 Cts.  
Haupttitelseite: 80 Cts.  
Alleinige Inseraten-An-  
nahme: Rudolf Mosse,  
Annoncen-Expedition,  
Zürich, Basel und deren  
Filialen und Agenturen

## PERSONEN-& WAREN-AUFZÜGE

nach  
bewährtem  
System

für jede Leistung und Betriebsart

Schweiz. Wagonsfabrik Schlieren A. G., Schlieren-Zürich

Telephon: Selnau 11.15  
Telegr.: Wagonsfabrik Schlieren

## Löhle & Kern A.-G. für Eisenbau, Zürich

Entwurf und Ausführung von

# Eisenkonstruktionen aller Art.

## Baumann, Koelliker & Co.

Aktiengesellschaft für elektrotechnische Industrie

Zürich 1

*Beleuchtungskörper  
und Bronzearbeiten*

## Unfallversicherung Winterthur

Einzel-Unfall-, Haftpflicht-, Reise-, Kollektiv-, Einbruch- und Kautions-Versicherungen.

Auskunft und Prospekte durch die Direktion der Gesellschaft in Winterthur  
und die Generalagenturen, sowie die Vertreter an allen grösseren Orten.

## A.-G. Theodor Bell & Cie.

Kriens - Luzern

# Wasserturbinen

Präzisions-Oeldruck-Regulatoren  
Komplette hydraulische Anlagen

# Fabrikate Gebr. SIEMENS & Co., Berlin-Lichtenberg

## Kohlenstäbe Elektroden

für Bogenlampen ohne und mit Leuchtzusätzen  
für Kalzium Karbid-, Kalkstickstoff-, Ferro Silizium-, Ferro Chrom-, Ferro Mangan-, Ferro Molybdan-, sowie für Elektro Stahl-, Eisen- und Aluminium-Gewinnung

KÜNSTLICHER GRAPHIT in Platten-, Stab- und Pulver-Form

Graphitelektroden für Chloralkalielektrolyse  
und Bleichereianlagen, Kohlen-, Graphit-,  
Kupfer u. Bronzebürsten f. elektr. Maschinen

Kontakte für Schaltapparate,  
Mikrophonkohlen, Alkohol u.  
Kondenswasser-Messapparate

**Silit** als Widerstands- und Heiz-Körper

Alleinvertreter  
für die Schweiz:

**SIEMENS - SCHUCKERTWERKE** ZWEIG-BUREAU **ZÜRICH**

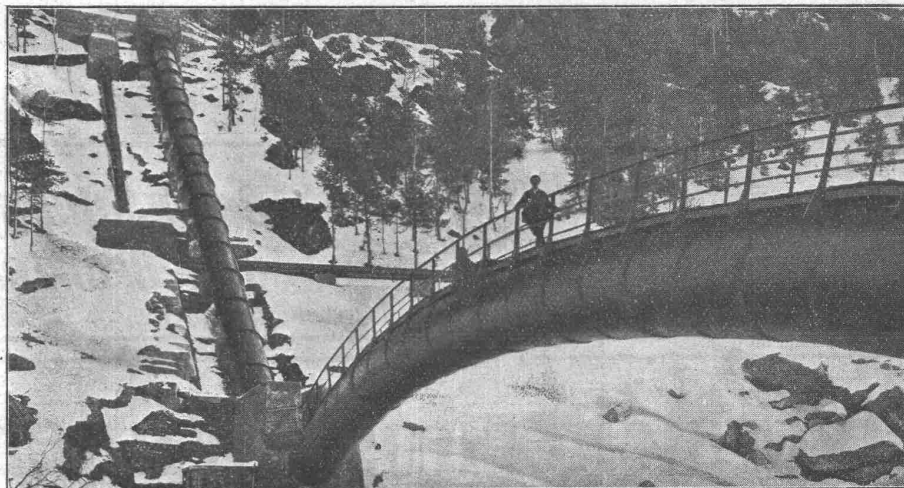
# TUBI TOGNI, BRESCIA

Société Anonyme au Capital de L. 15,000,000

Etablissements: Brescia-Cogoleto :: Bureau: Milan et Rome

## Conduites forcées

en tôle d'acier soudée ou rivée de tous diamètres et pressions pour chûtes d'eau

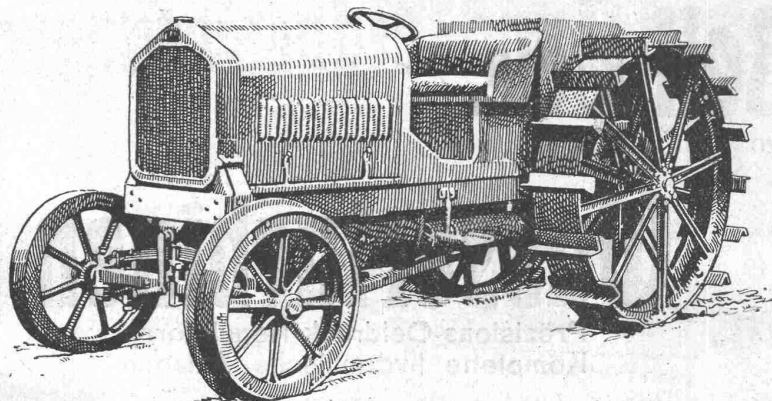


500  
Installations  
exécutées

Force totale  
utilisée au  
dessus de  
1,200,000 HP

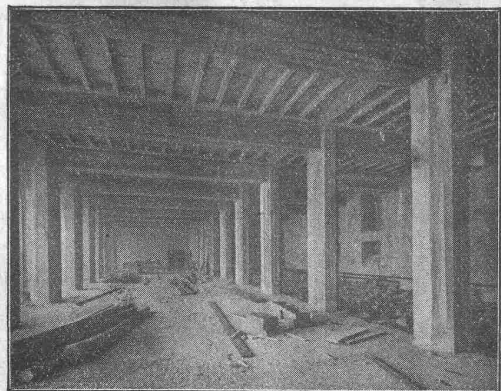
Installation de Salbertrand (Ville de Turin) — Detail)

Barrages métalliques — grilles — appareils spéciaux de sécurité — vannes — Accessoires pour conduite d'eau — Pylones métalliques.  
— Réservoirs-Chaudières — Bombes pour gaz comprimés — Machineries spéciales pour l'Industrie chimique — pour sucrerie etc.



## Lastwagen Omnibusse Traktoren

**Motorwagenfabrik Berna A.-G.**  
Olten (Schweiz)



# Terner & Chopard

Ingenieur-Bureau

Telephon:  
Hottingen 19.15

**Zürich 1**

Telegramme:  
Terucho

Caspar Escher-Haus

## Armierter Beton

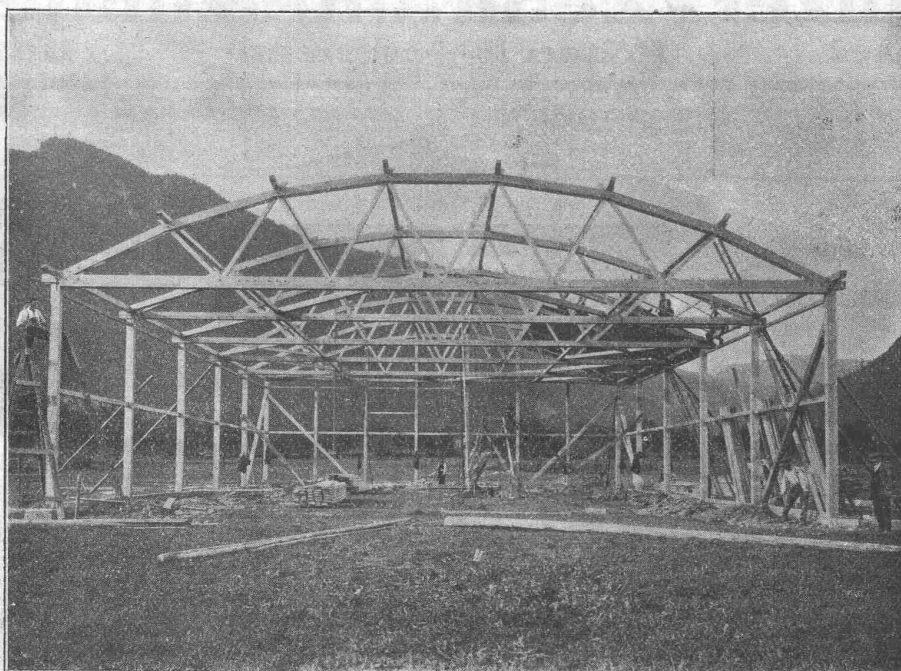
im Hoch- und Tiefbau.

Spezialitäten:

Industriebauten u. Hetzer-Konstruktionen

# Moderner Holzbau System „Holzfachwerk“

Bogenbinder der  
Flugzeughalle in  
Interlaken.



Bogenbinder der  
Flugzeughalle in  
Interlaken.

**Leicht, billig, rasche Montage.** Jede gewünschte Form statisch einwandfrei ausführbar. Mehrere 1000 m<sup>2</sup> überbaut, — Holzersparnis bis 50%.

Man verlange kostenlose Offerte von den Patent-Inhabern:

**KIENAST & HAMMERER, Ingenieur-ARCHITECTURBUREAU ZÜRICH, Seefeldstrasse 47, Telephone Hottingen 48.08**

# Baumaterial-Transporte und Erdbewegungen

erfolgen

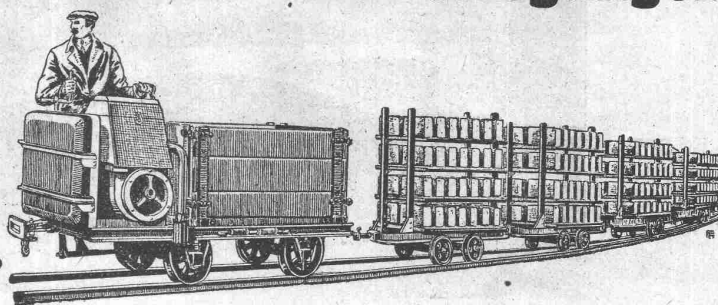
zweckmässig und sparsam

durch

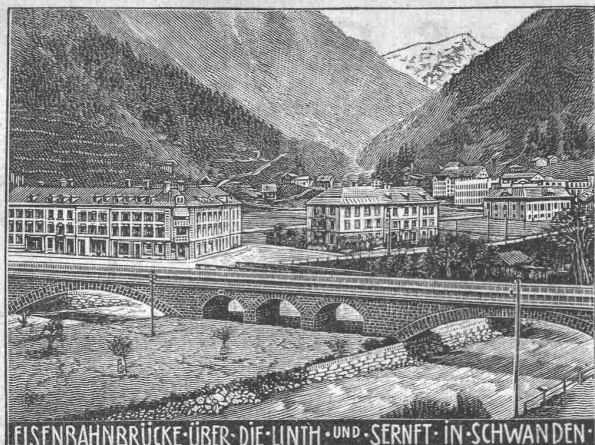
**Austro-Daimler**

sofort lieferbare

## Motorfeldbahnen.



Alleinverkauf für die Schweiz: **Robert Aebi & Co., Zürich.**



## Heinrich Brändli, Horgen

### Asphalt-, Dachpappen- und Holzcementfabrik

empfiehlt sich zur Lieferung als

**Spezialität: Asphalt-Isolierplatten**, einfach und kombiniert, zur Verwendung für **Brücken- und Gewölbe-Abdeckungen** bei Ueber- und Unterführungen für Eisenbahn- und Strassenbauten; für **Fundament-Mauerabdeckungen** bei Hoch- und Tiefbauten, je nach Angabe der Verwendungsarten in geeigneter Stärke und auf Mass zugeschnitten.

### ≡ Isoliergoudron ≡

Erste Referenzen — Prompte Bedienung

Telegramm-Adresse: Heinrich Brändli, Horgen — Telephon Nr. 38

## A. G. STEHLE & GUTKNECHT

### Sulzer - Zentralheizungen

Basel Prima Referenzen Basel

# AERO

automatisch arbeitender

## Beton- u. Mörtel-Mischer

Patentverfahren.

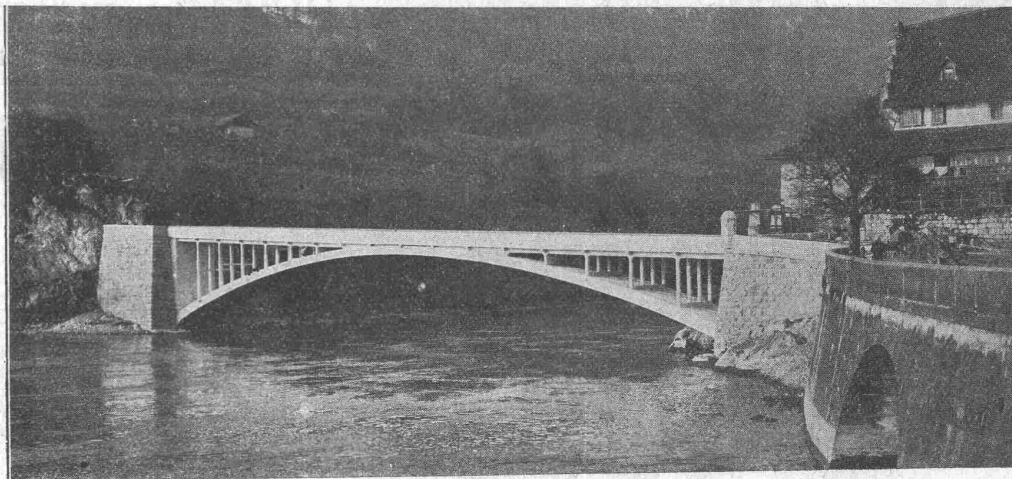
Mehrfach amtlich kontrollierte Belege und bautechnisch kompetente Referenzen.

## Robert Aebi & Co

Zürich

## MAILLART & C<sup>IE</sup>, Ingénieurs civils - Construction en béton armé Genève

18, Rue du Marché



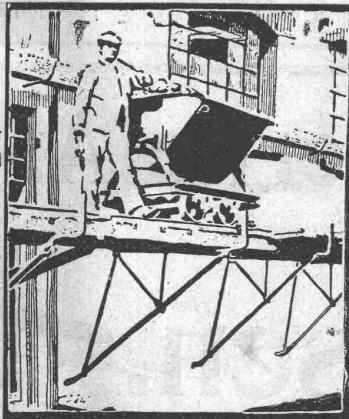
Ingenieurbureau — Eisenbetonbau

# OTIS-AUFZÜGE

DIE GRÖSSTEN, SCHNELLSTEN, BESTEN DER WELT.

ÜBER 80000 ANLAGEN IM BETRIEB.

INGENIEURBESUCH, KOSTENANSCHLÄGE, FABRIKATION UND AUSFÜHRUNG  
DURCH OTIS-AUFZUGSWERKE, SCHWEIZER. FABRIK, WÄDENSWIL.



Freier Verkehr  
bei Neu- und  
Umbauten.

Für  
Maurer  
Steinhauer  
Spengler  
Maler etc.  
mietweise.

Mietweise  
Erstellung.  
Vermietung  
von Trägern  
an  
Baugeschäfte  
u. Private.

## BLITZ GERÜSTE

Ohne Stangen; das Beste auf dem Gebiete.

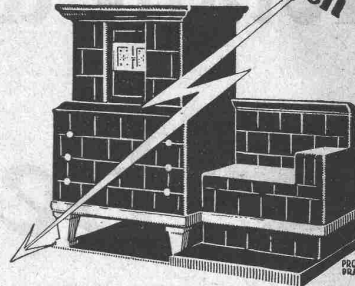
Mietweise Erstellung durch nachgenannte Baugeschäfte:

Zürich: Fietz & Leuthold  
Zürich: Fr. Erismann  
Winterthur: M. Häring  
Andelfingen: E. Landolt-Frey  
Bern: G. Rieser  
Luzern: E. Berger  
Bubikon: A. Oetiker  
Basel: W. Marck.

Glarus: Rudolf Stüssy-Aebly  
Genf: Ed. Cuénod S. A.  
Neuhausen: Jos. Albrecht  
Herisau: Joh. Müller  
St. Gallen: Sigrist, Merz & Co.  
Olten: Otto Ehrensperger  
Rheinfelden: F. Schär.  
Solothurn: Franz Valli

Schweiz. Gerüstgesellschaft A.-G., Zürich 7  
Steinwiesstr. 86, Tel.: Hott. 2134, Tel.-Adr.: Blitz-Gerüst

## Elektrische Wärmespeicher-Kachelöfen



Vorteilhafteste Heizung mit billigem Nachtstrom.  
Ausreichende Wärmespeicherung für 16 stün-  
digen Stromunterbruch. Gleichmäßige, gesunde  
Raumtemperatur. Kein Ruß - kein Rauch. Ein-  
fachste Bedienung. Wärmespeicheröfen in je-  
der Größe und Ausführung für Wohnräume,  
Bureaux usw. - Einfachere Öfen für Heizung  
von Werkstätten und dergleichen.

**Bei allen unsern Wärmespeicher-Öfen  
sind die Heizkörper leicht auswechselbar**

Prospekte und nähere Auskunft auf Verlangen.

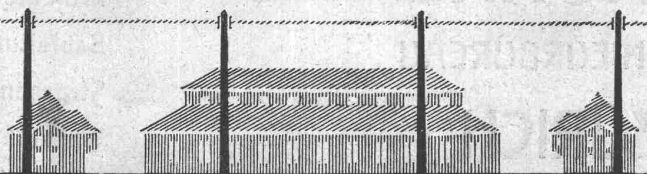
## F & C ZIEGLER SCHAFFHAUSEN

# GESELLSCHAFT FÜR EISENBETONBAUTEN

BAUHERREN  
ARCHITEKTEN  
BAUUNTERNEHMER  
**verwendet**  
die  
**MIXEDSTONE**  
BAUWEISE

Man verlange Prospekte

Av. Tissot 2bis LAUSANNE Teleph. 2771



## MIXEDSTONE

GRÖSSTE ERSPARNIS  
an  
Arbeitslohn, Material  
und Bauzeit  
**KEINE SCHÄLUNGEN**  
**SCHALLSICHERE DECKEN**  
Unübertroffene  
ISOLIERUNG

**GUBLER & C<sup>ie</sup>, ZÜRICH**

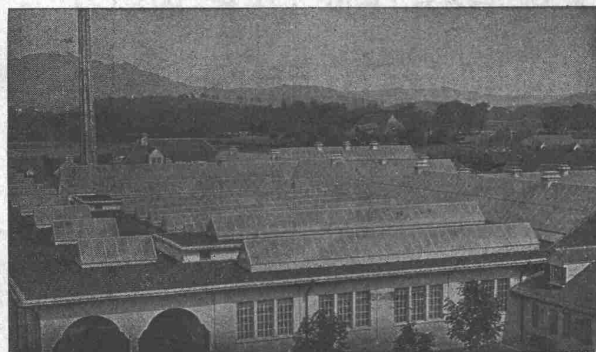
Bleicherweg Nr. 45

Telephon: Selnau 53.76 — Gegründet 1904  
Telegramme: Elektrogubler Zürich

Praktisch u. theoretisch gebildete Fachleute für Erstellung

**Elektrischer Anlagen**

f. Industrie etc. Elektr. Heisswasser-, Koch- u. Heizanlagen

Städt. Schlachthof Bern 4000 m<sup>2</sup>**Walther & Müller - Bern**Telephon Nr. 912 — Telegramme: Walthermüller  
Eigenes technisches Bureau. Verlangen Sie unsern Besuch.**Kittlose Glasdächer**  
System Zimmermann

Vertreter in:

**Zürich**  
P. Appel, Limmatstr 55  
Telephon: Selnau 66.54**Frauenfeld**  
Tuchschild's Erben  
Telephon Nr. 70**Metall- & Kabelwerke A.-G.**

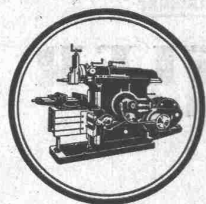
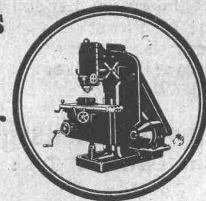
Cossonay

liefern prompt

**Beton-Eisen.**
**J. Lambercier & C<sup>o</sup> □ Genève-Zürich**

23-25; Rue du Vuache

Bahnhofstrasse 80

Agents exclusifs de Marques Américaines  
de renommée mondiale.Machines-Outils à grand rendement pour  
l'usinage rapide et précis des métaux.

Types spéciaux pour commande par moteur électrique.

**M. ZSCHOKKE & C<sup>o</sup>**

INGENIEURBUREAU

**ZÜRICH**

Tödistrasse 67 — Telephon: Selnau 23.66

Gutachten

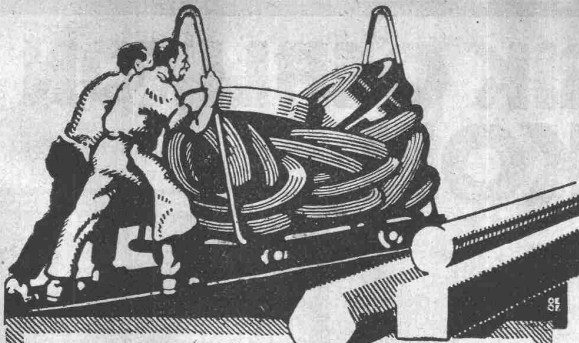
Projekte

Bauleitung

Strassen- und Eisenbahnbau

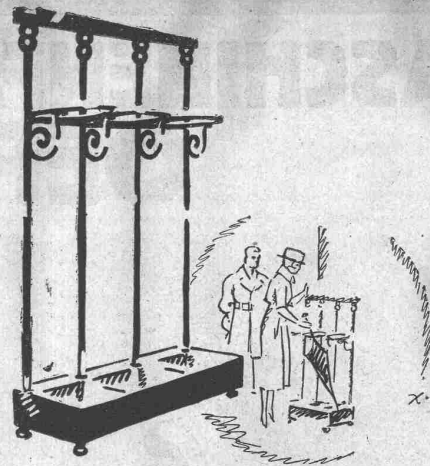
Wasserkraftanlagen

Spezialbahnen



## VEREINIGTE DRAHTWERKE A:G. BIEL

EISEN & STAHL  
BLANK & PRÄZIS GEZOGEN, RUND, VIERKANT, SECHSKANT & ANDERE PROFILS  
SPEZIALQUALITÄTEN FÜR SCHRAUBENFABRIKATION & FACONDREHEREI  
BLANKE STAHLWELLEN, KOMPRIMIERT ODER ABGEDREHT  
BLANKGEWALZTES BANDEISEN & BANDSTAHL  
BIS ZU 300<sup>0</sup>/m BREITE  
VERPACKUNGS-BANDEISEN  
GRÖßER AUSSTELLUNGSPREIS SCHWEIZ. LANDESAUSSTELLUNG BERN 1918



## SCHIRMSTÄNDER AUS EISEN

Das seltene Schwarz der kräftigen Eisenkonstruktion mit dem lebhaften Grün, Gelb, Rot oder Violett der Wasserschalen, verleihen diesen Ständern ein sehr eleg. Gepräge. Bitte verlangen Sie den

### KATALOG

SUTER-STREHLER SOHNE & CO  
ZÜRICH-LOWENPLATZ



### Wehrli A.-G.

Photographische Kunst-  
und Verlagsanstalt

Kilchberg-Zürich

empfiehlt sich für  
Photogr. Aufnahmen von Gebäuden,  
Maschinen etc.  
Vergrößerung und Verkleinerung  
von Plänen, Landkarten etc. auf  
jedes gewünschte Format.  
Preisliste steht zu Diensten.

## Elektro-mech. Werkstätten S. Spälti wanger & Spälti Zürich 5

Hardturmstrasse 121

Bahnstation: Hauptbahnhof — Tramhaltestelle: Hardtstrasse  
Postcheck- und Giro-Konto Nr. VIII/1890

Lieferung, Reparatur, Umwicklung, Instandstellung  
Kauf, Verkauf

von neuen und gebrauchten elektrischen Maschinen, Motoren,  
Transformatoren und zugehöriger Apparate jeder Provenienz.

Telephon: Geschäft 4499, Wohnung 3773  
Telegramm-Adresse: Wangerspälti Zürich

## Ofen-Anlagen

wirtschaftlich und betriebssicher für sämtliche Industrien.

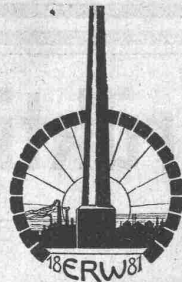
Spezialität:

Glüh- und Härteöfen  
Schmelz- und Schmiedeöfen  
Dampfkessleinmauerungen  
Hochkaminbau

Für Projekte, Kostenvoranschläge, sowie  
Ausführungen empfiehlt sich bestens

**E. Romegalli**  
Winterthur

Haus gegründet 1881 — Telephon 1186  
Prima Refer. — Geübtes Spezial-Personal  
Grosses Lager in feuerfesten Materialien



## „Der Holzmarkt“

Offiz. Organ der Forstwirtschaft-  
lichen Zentralstelle der Schweiz.

Die erste Nummer soeben erschienen.

Unentbehrlich für Waldbesitzer, Holz-Industrielle  
und verwandte Industrien.

Bestgeeignetes Insertionsorgan.

Abonnement Fr. 5.— pro Jahr durch: Forstwirtschaft-  
liche Zentralstelle der Schweiz, Solothurn.

Annoncen durch sämtliche Filialen der Firma  
Orell Füssli-Annoncen.

## Verzinkerei Zug A. G.

Fabrik für verzinkte  
lackierte und rohe Blechwaren

Blecharbeiten nach jeder Zeichnung und  
nach Mustern

**Lohnverzinkung**

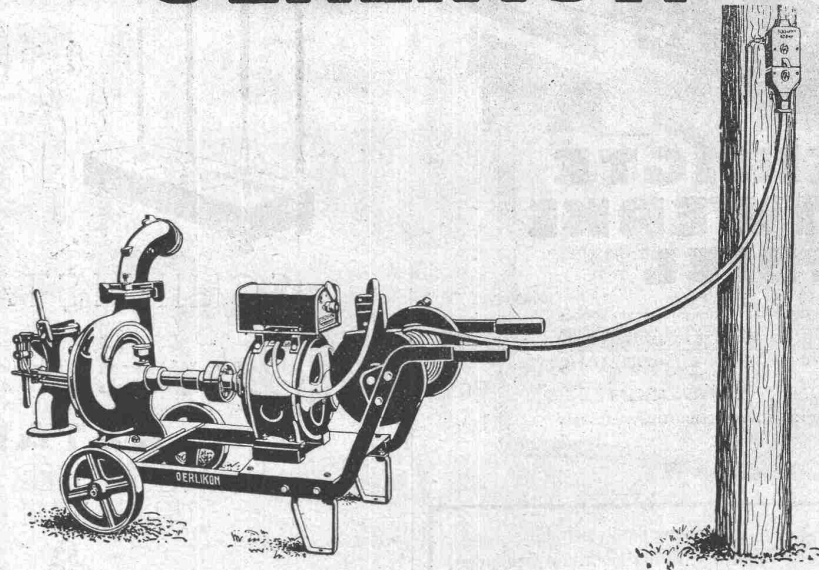
Verzinken von Draht in Rollen und Drahtgeweben.

## Dichtungs-Materialien für Hoch- und Tiefbau

Hafnerstrasse 7 ASPHALT-EMULSION A.-G. ZÜRICH Tel. Selnau 4674



# MASCHINENFABRIK OERLIKON OERLIKON



**Fahr- u. tragbare Elektromotoren**  
für baugewerbliche u. landwirtschaftl. Zwecke

## Holzkonstruktionen Locher & Cie

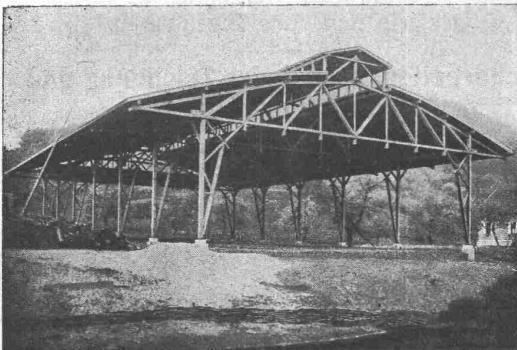
⊕ Patent 81727 ⊕

Freitragend

Auslandspatente

für

Dachkonstruktionen, Shedbauten, Hallen, Maschinen- und Kesselhäuser, Lokomotiv- und Güterschuppen, Strassenbahnwagendepots, Flugzeughallen, Brücken und Stege, Lehrgerüste, Aufzugtürme, etc.



Reingelenkartig wirkende, elastisch arbeitende Holzkonstruktionen. Das Schwinden und Quellen (Arbeiten) des Holzes vollzieht sich spannungslos. — Keine Materialüberbeanspruchungen. Kostenersparnisse.

Im Auslande praktisch erprobtes, in der Schweiz  
neu eingeführtes Holzfachwerkssystem.

### Locher & Cie., Zürich

Ingenieurbureau und Bau-Unternehmung für Hoch- und Tiefbau

Talstrasse Nr. 10  
Telephon: Selnau Nr. 11.90  
Telegramme: Locherco