

Objektyp: **Advertising**

Zeitschrift: **Schweizerische Bauzeitung**

Band (Jahr): **73/74 (1919)**

Heft 23

PDF erstellt am: **11.09.2024**

Nutzungsbedingungen

Die ETH-Bibliothek ist Anbieterin der digitalisierten Zeitschriften. Sie besitzt keine Urheberrechte an den Inhalten der Zeitschriften. Die Rechte liegen in der Regel bei den Herausgebern. Die auf der Plattform e-periodica veröffentlichten Dokumente stehen für nicht-kommerzielle Zwecke in Lehre und Forschung sowie für die private Nutzung frei zur Verfügung. Einzelne Dateien oder Ausdrucke aus diesem Angebot können zusammen mit diesen Nutzungsbedingungen und den korrekten Herkunftsbezeichnungen weitergegeben werden. Das Veröffentlichen von Bildern in Print- und Online-Publikationen ist nur mit vorheriger Genehmigung der Rechteinhaber erlaubt. Die systematische Speicherung von Teilen des elektronischen Angebots auf anderen Servern bedarf ebenfalls des schriftlichen Einverständnisses der Rechteinhaber.

Haftungsausschluss

Alle Angaben erfolgen ohne Gewähr für Vollständigkeit oder Richtigkeit. Es wird keine Haftung übernommen für Schäden durch die Verwendung von Informationen aus diesem Online-Angebot oder durch das Fehlen von Informationen. Dies gilt auch für Inhalte Dritter, die über dieses Angebot zugänglich sind.

Schweizerische Bauzeitung

Abonnementspreis:

Schweiz 36 Fr. jährlich
Ausland 44 Fr. jährlich

Für Vereinsmitglieder:

Schweiz 29 Fr. jährlich
Ausland 35 Fr. jährlich
sofern beim Herausgeber
abonniert wird

WOCHENSCHRIFT

FÜR BAU-, VERKEHRS- UND MASCHINENTECHNIK

GEGRÜNDET VON A. WALDNER, ING. HERAUSGEBER A. JEGHER, ING., ZÜRICH

Verlag: A. & C. Jegher, Zürich — Kommissionsverlag: Rascher & Cie., Zürich und Leipzig

ORGAN

DES SCHWEIZ. ING.- & ARCHITEKTEN-VEREINS & DER GESELLSCHAFT EHEM. STUDIERENDER DER EIDG. TECHN. HOCHSCHULE,

Insertionspreis:

4-gespalt. Colonelzeile od.
deren Raum . 50 Cts.
Haupttitelseite: 80 Cts.
Alleinige Inseraten-An-
nahme: Rudolf Mosse,
Annoncen-Expedition,
Zürich, Basel und deren
Filialen und Agenturen

PERSONEN- & WAREN-AUFZÜGE

nach
bewährtem
System

für jede Leistung und Betriebsart

Schweiz. Wagonsfabrik Schlieren A. G., Schlieren-Zürich

Telephon: Selnau 11.15
Telegr.: Wagonsfabrik Schlieren

Eisenkonstruktionen

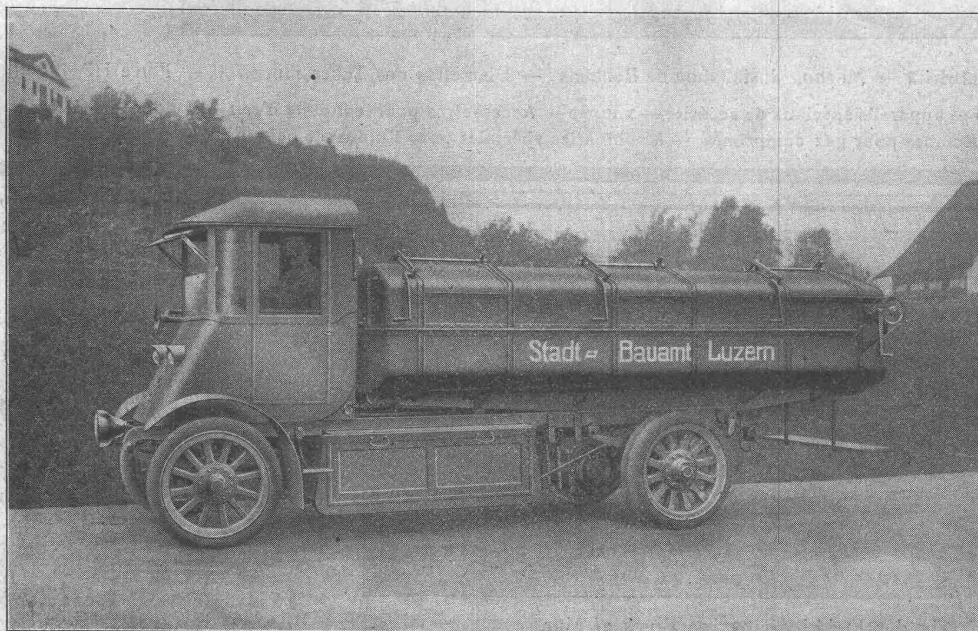
Brücken, Hochbauten, Maste, Reservoirs, Krane, Blecharbeiten etc.

Wartmann, Vallette & Cie., Brugg. (Filiale in Genf.)

TRIBELHORN A. G. Fabrik

G. elektr. Fahrzeuge

Altstetten-
Zürich



Elektro-
Kehrmaschinen mit
Kippbrücke

Sprengwagen
Strassenwalzen
Kranenwagen
Rollbahnlokomotiven
Traktoren
Werkstattwagen

Fabrikate Gebr. SIEMENS & Co., Berlin-Lichtenberg

Kohlenstäbe Elektroden

für Bogenlampen ohne und mit Leuchtzusätzen
für Kalzium Karbid-, Kalkstickstoff-, Ferro Silizium-, Ferro Chrom-, Ferro Mangan-, Ferro Molybdan-, sowie für Elektro Stahl-, Eisen- und Aluminium-Gewinnung

KÜNSTLICHER GRAPHIT in Platten-, Stab- und Pulver-Form

Graphitelektroden für Chloralkalielektrolyse
und Bleichereianlagen, Kohlen-, Graphit-,
Kupfer u. Bronzebürsten f. elektr. Maschinen

Kontakte für Schaltapparate,
Mikrophonkohlen, Alkohol u.
Kondenswasser-Messapparate

Silit als Widerstands- und Heiz-Körper

Alleinvertreter
für die Schweiz:

SIEMENS - SCHUCKERTWERKE ZWEIG-
BUREAU **ZÜRICH**

TUBI TOGNI, BRESCIA

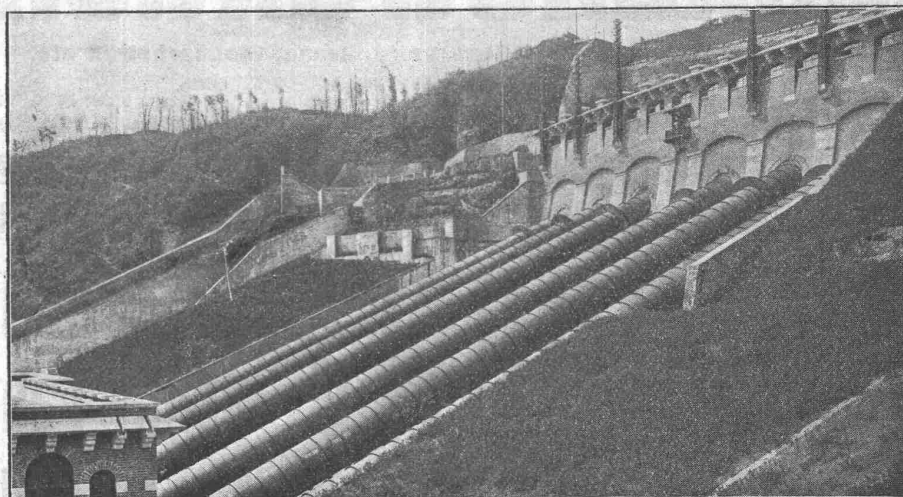
Société Anonyme au Capital de L. 15,000,000

Etablissements: Brescia-Cogoleto :: Bureau: Milan et Rome

Conduites forcées

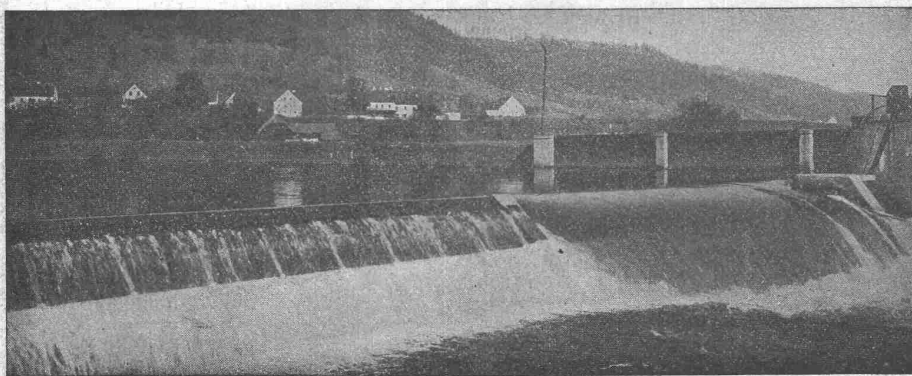
en tôle d'acier soudée ou rivée de tous diamètres et pressions pour chûtes d'eau

500
Installations
exécutées



Force totale
utilisée au
dessus de
1,200,000 HP

Società Generale Edison d'Elettricità — Milano. Installation de Robbiate. — Diamètres des Tubes mm 2700 — Force HP 40000
Barrages métalliques — grilles — appareils spéciaux de sécurité — vannes — Accessoires pour conduite d'eau — Pylones métalliques.
— Réservoirs-Chaudières — Bombes pour gaz comprimés — Machineries spéciales pour l'Industrie chimique — pour sucrerie etc



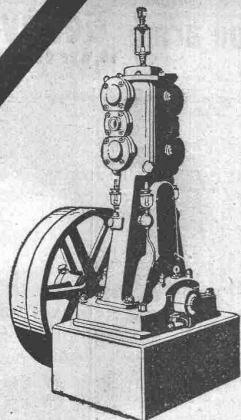
Hydraul. Dachwehr des Elektrizitätswerkes Bruck a/ Mur.
Zwei Oeffnungen von je 22 Meter Länge und 1,10 Meter Stauhöhe.

Hydr. Dachwehr

patentiert
bestens bewährt bei starkem
Geschiebe- und Eisgang

Automat. Abflussregulierung
Saugüberfälle
automat. Entschlammung von Werk-
kanälen etc.

Ingenieurbureau
Huber & Lutz,
Zürich.



Kompressoren Vakuumpumpen

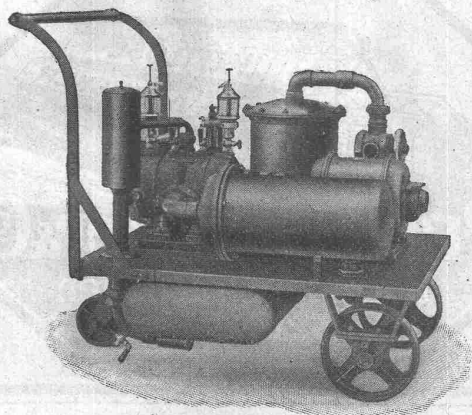
Weitere Erzeugnisse:

**Nassluftpumpen, Kondensatoren, Filterpressen
Rührwerke, Zentrifugen**

Maschinenfabrik Burckhardt, Aktiengesellschaft, Basel

Schweizerische Lokomotiv- und Maschinenfabrik Winterthur

Rotierende Kompressoren und Vakuumpumpen



Kleine fahrbare Kompressor-Anlage mit
Luftfilter, Kühler und Entöler, mit Elek-
tromotor gekuppelt.

Weitere Fabrikate:

Lokomotiven jeden Systems

Diesel- und Gasmotoren, horizontaler und verti-
kaler Bauart

Gaserzeuger für Kohlen, Torf, Holzabfälle etc.

Dampfkessel und Kesselschmiedearbeiten jeder Art
Kesselwagen

Extraktionsanlagen für Verwertung von Knochen,
Kadavern etc.

Steinbearbeitungs-Maschinen zum Scharrieren u.
Profilieren von Natur- und Kunststeinen

Brikettierungs-Maschinen für Torf, Staubkohlen,
Koksgries etc.

Heinrich Brändli, Horgen

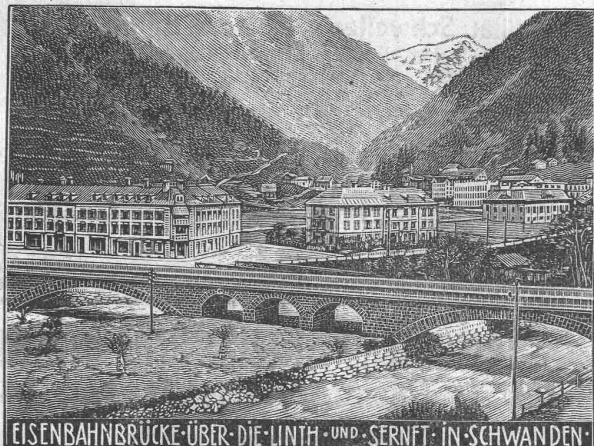
Asphalt-, Dachpappen- und Holzcementfabrik

erstellt:

Asphaltarbeiten für jeden Bedarf
=== bei Hoch- und Tiefbauten ===

Spezialität: Asphalt-Isolierungen für wasserdichte Abdeckungen von
Brücken, Viadukten, Gewölben, Ueber- und Unterführungen jeglicher
Art; bei Eisenbahn- und Strassenbauten nach **System Heinrich Brändli**,
in bestbewährten Ausführungen. Sorgfältige Bedienung. Sichere Garantie-
Üebnahme. Feinste Referenzen.

Telegramm-Adresse: **Heinrich Brändli, Horgen** — Telephon Nr. 38



EISENBAHNBRÜCKE ÜBER DIE LINTH UND SERNFT IN SCHWANEN

MAILLART & C^{IE}, Ingénieurs civils - Construction en béton armé **Genève**
18, Rue du Marché



Ingenieurbureau — Eisenbetonbau

Hammerwerk - Werkzeugfabrikation

Gebrüder Waldis, Altdorf (Uri)

*Werkzeuge für Strassen-
und Bahnbau
Trainierwerkzeuge
Schmiedestücke*



ZELLWEGER A-G
TELEPHON-FABRIK
USTER



**Schweiz. Gesellschaft für Holz-
konservierung A.-G., Zofingen**

Imprägnieranstalt und Sägerei

Spezialität: **Schwellen u. Hölzer f. Bahnbauten**
aus Eichen, Buchen, Lärchen, Föhren, roh
oder imprägniert nach Vorschriften der S.B.B.

Schwellenlager für Industriegeleise

Holzpflaster — Imprägnierung von Hölzern
für Einzäunungen und Wasserbauten.

Telephon 46 — Telegramme: Teeröl Zofingen

Granitarbeiten

in jeder Ausführung. Eigene, leistungsfähigste Brüche.

A.-G. Tessinische Granitbrüche Biasca
Zürich 1, Fraumünsterstrasse 14

Telegr.: Tessingranit. Telephon: Selnau 24.60
Prima Referenzen.

Centralheizungen J. Rukstuhl, Basel

Dichtungs-Materialien für Hoch- und Tiefbau

Hafnerstrasse 7 ASPHALT-EMULSION A.-G. ZÜRICH Tel. Selnau 4674



**F. & C. Ziegler
Schaffhausen**



Elektr. Wärmespeicher-Kachelöfen
mit leicht herausnehmbaren Heizelementen

**Elektrische
Fabrik- und Werkstatt-Heizungen
Warmluftheizungen**

**Elektrische
Heisswasserboiler, Durchlaufkessel
Eintauchheizkörper**
zur Erwärmung von Wasser, Oel und andern Flüssigkeiten

Elektrische Heizelemente
für Heiz- und Backöfen, Trockenschränke, Dörranlagen, Form-
trocknungskammern, Emaillier- und Lackier-Oefen, Bahn- und
Tramwagen usw.

AUTOFRIGOR A.G. Zürich

Bureau und Ausstellungsraum:
Utoquai 31 (5), Zürich 8 — Telephon: Hottingen 32.17

Klein-Kühlmaschine (Autofrigor)

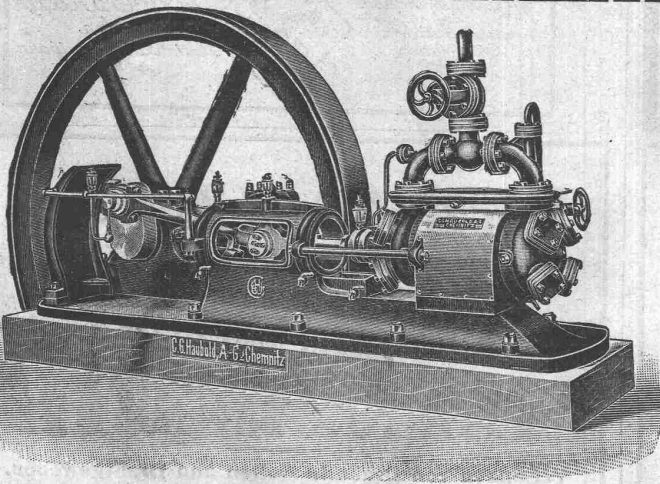


(völlig automatisch)
für alle Arten von Be-
trieben wie z. B.

**Hotels
Haushaltungen
Metzgereien**

Mehrfach patentiert in
vielen Staaten.

67/19



Haubold Kühl- u. Eiserzeugungs- Anlagen

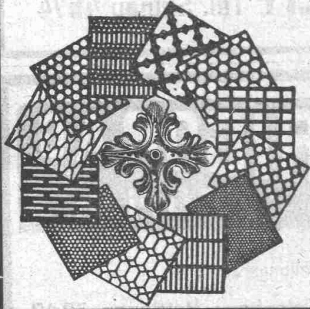
nach dem **Ammoniak- und
Kohlensäure-Kompressions-System**

C. G. Haubold A.-G., Chemnitz i. Sa.
Maschinenfabrik

Behälter und Apparate

aus Eisen, Aluminium und Kupfer

Buss Aktiengesellschaft **Basel**



H. HEER & Co.
OLTEN

SPEZIALITÄT:
Gelochte und
gepresste Bleche

A.-G. „UNION“ in BIEL, Fabrik in METT
Erste schweizerische Fabrik für elektrisch geschweisete Ketten.
Ketten aller Art



für industrielle und landwirtschaftliche Zwecke.
Grösste Leistungsfähigkeit.
Ketten v. höchst. Tragkraft.

NB. Handelsketten nur durch Eisenhandlungen zu beziehen.

PHOTOGRAPHIE
Spezialität in Architektur-Aufnahmen
Techn. Konstruktionen, Intérieur, Maschinen etc.
Aufnahmen für Kataloge und Werke aller Art.
N. Wolf-Bender, Kappelergasse 16, ZÜRICH.

Atelier für technische Photographie.

Sicher und rasch

wird das Heben und Schieben von Holz- und Riegel-
häusern ausgeführt durch

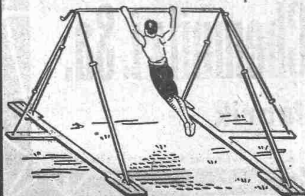
Heinrich Näf, Zimmermeister
in Speicher.

Vieljährige Erfahrung. Prima Werkzeuge.
Eingeübte Arbeiter.

Zu jeder diesbezüglichen Auskunft gerne bereit.

Schweizerische Turngerätefabrik
Alder-Fierz & Gebr. Eisenhut
Küsnacht bei Zürich

Turngeräte aller Art



für Schulen, Vereine
und Private

Uebernahme kompletter
Einrichtungen für Turn-
hallen und -Plätze

Telephon
Man verlange Preis-
Courant

FABRIK ELEKTRISCHER APPARATE
SPRECHER & SCHUH A.-G.

AARAU (SCHWEIZ)

BAUT

OELSCHALTER

Gummiwaren

für technische
Zwecke

Englische Kanalhosen

Regenmäntel, Pelerinen, Hanfschläuche, Saug- u. Druckschläuche
Stoffbüchsenpackungen, Dichtungsplatten liefert preiswert

A. Brunner
Fritz Brunner's Nachf., Basel.

TREIBRIEMEN

in Leder und Balata, Näh- und Binderiemern,
technische Lederartikel, Riemenverbindungen

Gut & Co., Lederhandlung, Zürich

H. Fleine & Sohn
Metall-Schraubensabrik u. Fasson-dreherei
Triebwerke für Uhren u. Laufwerke
Gegründet 1852

Massenfäbrication
auf
automatischen
Maschinen



Vöhrnbach
Baden
Station d. Bregtalbahn

Verzinkerei Zug A. G.

Fabrik für verzinkte
lackierte und rohe Blechwaren

**Blecharbeiten nach jeder Zeichnung und
nach Mustern**

Lohnverzinkung

Verzinken von Draht in Rollen und Drahtgeweben.

„Der Holzmarkt“

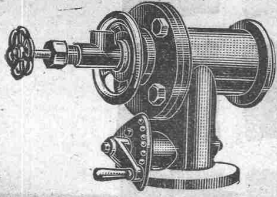
Offiz. Organ der Forstwirtschaftlichen Zentralstelle der Schweiz.
Die erste Nummer soeben erschienen.
Unentbehrlich für Waldbesitzer, Holz-Industrielle und verwandte Industrien.

Bestgeeignetes Insertionsorgan.

Abonnement Fr. 5.— pro Jahr durch: **Forstwirtschaftliche Zentralstelle der Schweiz, Solothurn.**
Annoncen durch sämtliche Filialen der Firma **Orell Füssli-Annoncen.**

Schweizerfabrikat

Universalbrenner



Marke „Omega“ für flüssige, halbflüssige Brennstoffe u. Industriegase.
Tiegellose Schmelzöfen „Omega“, bestbewährt für Gusseisen, Metalle.
Oefen für flüssige Brennstoffe.

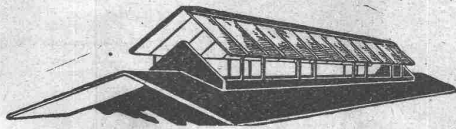
A. V. Lipinski & Co.
Zürich 7.

Wir übernehmen die Lieferung von

Roh- Grauguss.

Embru-Werke A.-S.,
Rüti (Zch.)
Abteilung Glesserei.

Neue rationelle Gebäudeentlüftung



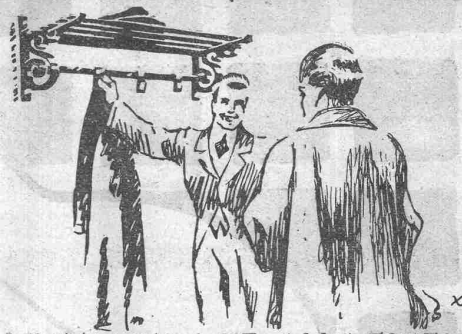
Dachfirstkappen-Entlüfter „Sesam“

⊕ Patent 77894

Oeffnen und Schliessen des ganzen Dachfirstes mit kleinster Zugkraft von einer Seite aus.
Grösste Regulierfähigkeit je nach Bedürfnis der Entlüftung.
In beliebiger Länge ausführbar und auf jedem Gebäude anzu-
bringen. Absolut regendicht.

Ausführungs- und Vertriebsrecht:

C. Gaisser, Zürich 6.



HUTAUFLAGE AUS EISEN

für Privatbureau geeignet, denn sie braucht wenig Platz und lässt sich in jedem Winkel unterbringen

DER KATALOG

„Unsere Garderobemöbel“ enthält viele praktisch Modelle in Holz, Eisen und Messing
SUTER-STREHLER, SOHNE & CO
ZÜRICH-LOWENPLATZ



Wehrli A.-G.

Photographische Kunst-
und Verlagsanstalt

Kilchberg-Zürich

empfiehlt sich für
Photogr. Aufnahmen von Gebäuden,
Maschinen etc.
Vergrößerung und Verkleinerung
von Plänen, Landkarten etc. auf
jedes gewünschte Format.
Preisliste steht zu Diensten.

Jules Weber's Erben Uster

Eisengiesserei

Maschinenguß aller Art — Massenartikel
Feuerbeständiger Guß — Kanalisationsguß

Telephon Nr. 111

Bauer & Albrecht

Ingenieur-Bureau

Caspar-Escherhaus 19 **Zürich** Telephon: Hott. 19.71

Eisenbetonarbeiten jeder Art;

isolierende

Eisenbeton-Hohlsteindecken;

schalungslose, feuersichere, isolierende

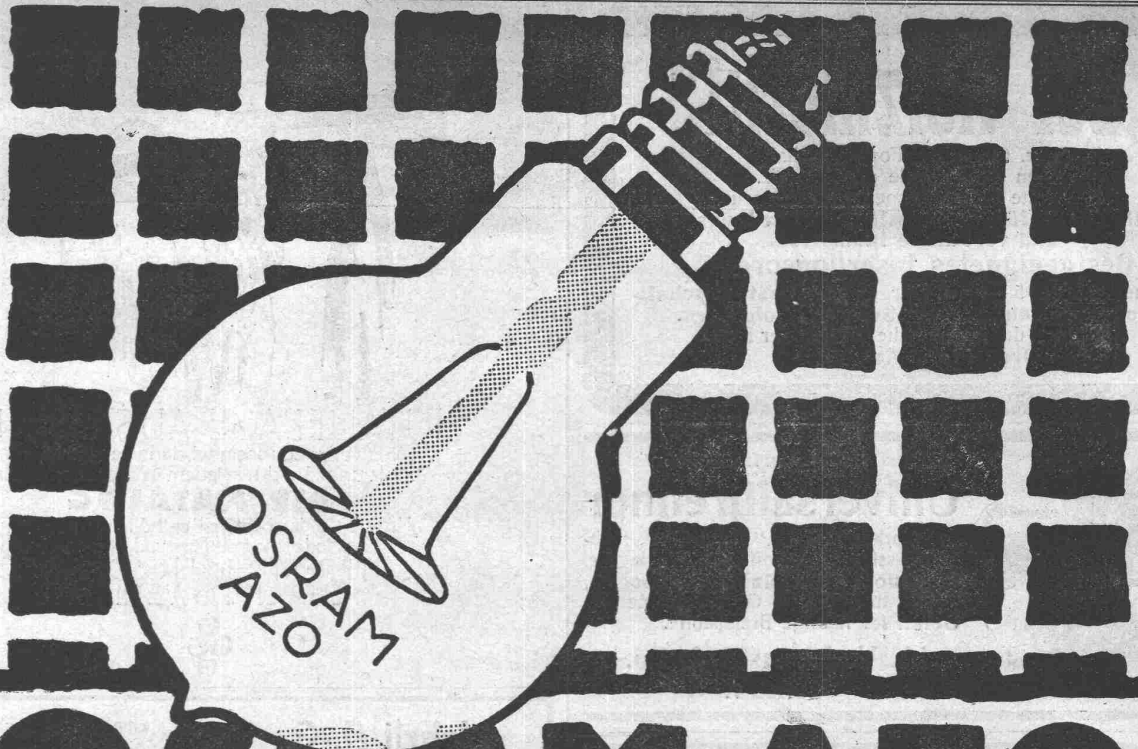
Massivdecken;

Holzdecken; Hallendächer

technisch vorzüglichste, im Preise billigste Konstruktionen nach eigenen Patenten. Ausführung eventuell mit ortsansässigen Unternehmern.

Lizenzen zu vergeben.

Silberne Medaille Schweiz. Landesausstellung Bern 1914.



OSRAM-AZO

Gasgefüllte Lampen bis 2000 Watt

Schweizerische Auer-Gesellschaft Zürich, Osramlampen-Fabrik Veltheim-Winterthur

Hetzer - Konstruktionen

Schweizer Patente. — Ueberdeckte Fläche in der Schweiz rund 180 000 m².



Montagehalle der Schweiz. Lokomotiv- und Maschinenfabrik Winterthur. Spannweite der Hetzerbinder 24½ m.

Schweiz. A.-G. für Hetzer'sche Holzbauweisen, Zürich.