

**Zeitschrift:** Schweizerische Bauzeitung  
**Band:** 73/74 (1919)  
**Heft:** 25

## Werbung

### Nutzungsbedingungen

Die ETH-Bibliothek ist die Anbieterin der digitalisierten Zeitschriften. Sie besitzt keine Urheberrechte an den Zeitschriften und ist nicht verantwortlich für deren Inhalte. Die Rechte liegen in der Regel bei den Herausgebern beziehungsweise den externen Rechteinhabern. [Siehe Rechtliche Hinweise.](#)

### Conditions d'utilisation

L'ETH Library est le fournisseur des revues numérisées. Elle ne détient aucun droit d'auteur sur les revues et n'est pas responsable de leur contenu. En règle générale, les droits sont détenus par les éditeurs ou les détenteurs de droits externes. [Voir Informations légales.](#)

### Terms of use

The ETH Library is the provider of the digitised journals. It does not own any copyrights to the journals and is not responsible for their content. The rights usually lie with the publishers or the external rights holders. [See Legal notice.](#)

**Download PDF:** 17.11.2024

**ETH-Bibliothek Zürich, E-Periodica, <https://www.e-periodica.ch>**

# Schweizerische Bauzeitung

**Abonnementspreis:**

Schweiz 36 Fr. jährlich  
Ausland 44 Fr. jährlich

**Für Vereinsmitglieder:**

Schweiz 29 Fr. jährlich  
Ausland 35 Fr. jährlich  
sofern beim Herausgeber  
abonniert wird

**WOCHENSCHRIFT**

**FÜR BAU-, VERKEHRS- UND MASCHINENTECHNIK**

GEGRÜNDET VON A. WALDNER, ING. HERAUSGEBER A. JEGHER, ING., ZÜRICH

Verlag: A. & C. Jegher, Zürich — Kommissionsverlag: Rascher & Cie., Zürich und Leipzig

**ORGAN**

DES SCHWEIZ. ING.- & ARCHITEKTEN-VEREINS & DER GESELLSCHAFT EHEM. STUDIERENDER DER EIDG. TECHN. HOCHSCHULE.

**Insertionspreis:**

4-gespalt. Colonelzeile od.  
deren Raum . 50 Cts.  
Haupttitelseite: 80 Cts.  
Alleinige Inseraten-An-  
nahme: Rudolf Mosse,  
Annoncen-Expedition,  
Zürich, Basel und deren  
Filialen und Agenturen

## PERSONEN-&WAREN-AUFZÜGE

nach  
bewährtem  
System

für jede Leistung und Betriebsart

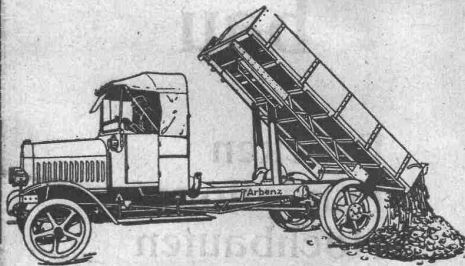
Schweiz. Wagonsfabrik Schlieren A. G., Schlieren-Zürich

Telephon: Selnau 11.15  
Telegr.: Wagonsfabrik Schlieren

## Eisenkonstruktionen

Brücken, Hochbauten, Masten, Reservoirs, Krane, Blecharbeiten etc.

*Wartmann, Vallette & Cie., Brugg.* (Filiale in Genf.)



4 und 5 Tonnen Nutzlast.

### Mechanische Kippwagen Arbenz

entladet der Chauffeur in einer Minute, ohne  
den Fahrersitz zu verlassen.

# ARBENZ A.-G.

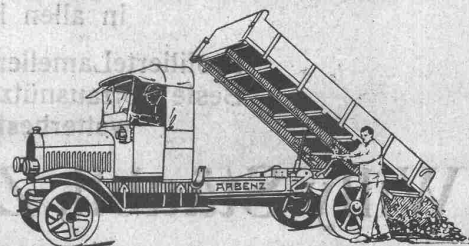
Motorwagenfabrik, Albisrieden-Zürich

4 und 5 Tonnen Nutzlast.

### Handkippwagen Arbenz

entleert ein Mann in fünf Minuten.

Verlangen Sie Spezialofferten.



## Fabrikate Gebr. SIEMENS & Co., Berlin-Lichtenberg

### Kohlenstäbe Elektroden

für Bogenlampen ohne und mit Leuchtzusätzen  
für Kalzium Karbid-, Kalkstickstoff-, Ferro Silizium-, Ferro Chrom-, Ferro Mangan-, Ferro Molybdän-, sowie für Elektro Stahl-, Eisen- und Aluminium-Gewinnung

KÜNSTLICHER GRAPHIT in Platten-, Stab- und Pulver-Form

Graphitelektroden für Chloralkalielektrolyse  
und Bleichereianlagen, Kohlen-, Graphit-,  
Kupfer u. Bronzebürsten f. elektr. Maschinen

Kontakte für Schaltapparate,  
Mikrophonkohlen, Alkohol u.  
Kondenswasser-Messapparate

**Siilit** als Widerstands- und Heiz-Körper

Alleinvertreter  
für die Schweiz:

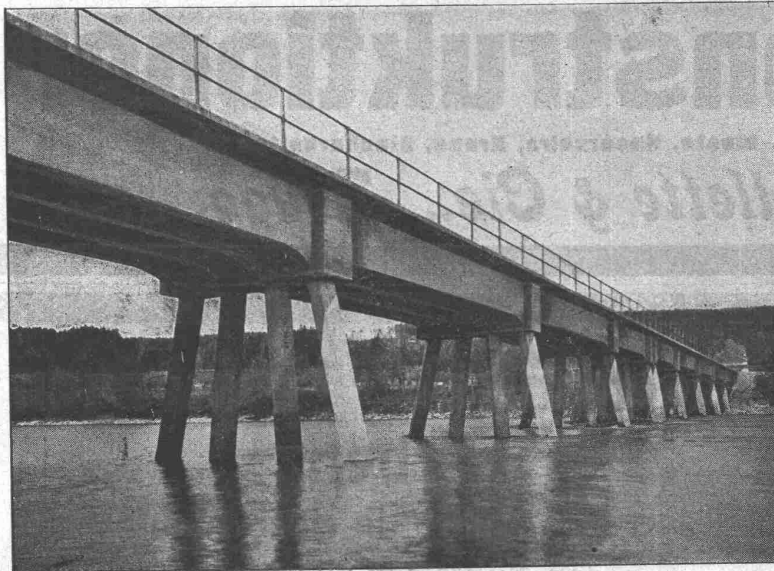
**SIEMENS - SCHUCKERTWERKE** ZWEIG-  
BUREAU **ZÜRICH**

## Ed. Züblin & Cie A. G.

Zürich  
Basel

Eisenbeton-  
bau

Brücken  
Fundationen  
Hochbauten



Eisenbahnbrücke über die Aare bei Däniken.  
(Erste schweizerische Pfahljochbrücke).

## Hallen-, Brücken-, Gerüstbau Holzkonstruktionen „System Stäubli“

in allen Kulturstaaten gesetzlich geschützt.

Profilierte Lamellenträger in jeder Form, ohne Eisen, ohne Leim,  
Beste Holz ausnützung, kleines Eigengewicht, leicht zerlegbar,  
wetterbeständig. Projekte und Ausführung

Willy Stäubli, Zurlindenstrasse 115, Zürich

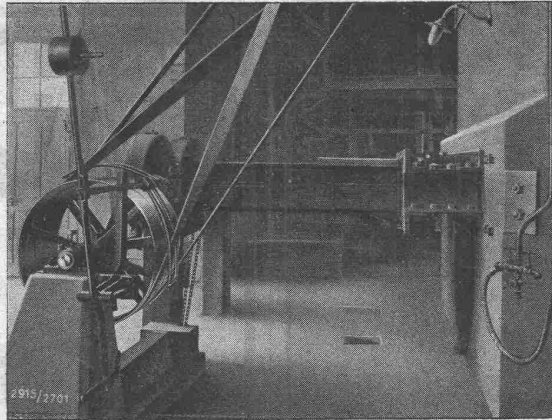


# Gebrüder Bühler

MASCHINENFABRIK UND GIESSEREIEN, UZWIL-SCHWEIZ.

## Selbsttätige Schachtöfen

zum Brennen von Zement, Magnesit Kalk usw. Zahlreiche Anlagen in Betrieb u. in Montage. Vorteilhafter



Umbau bestehender Oefen. — Rasche Lieferung. Neu- und Umbau bestehender Zement-Fabriken. —

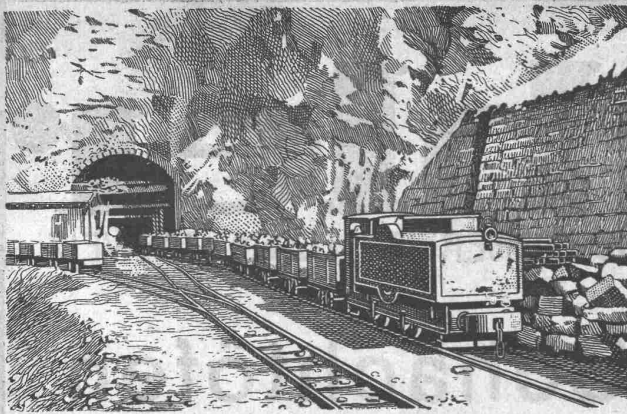
# Wotan

gasgefüllt

Das reinweiße Licht

Siemens-Schuckertwerke

Zweigbüro Zürich



# R·U·B·A·G

Maschinenbau A.-G. Zürich

vormals H. von Arx & Co. und John B. Metzler, Zürich

Telegramme: RUBAG Zürich      Telefon: Selnau 593 und 594

Rollmaterial, Bau- und Werkzeugmaschinen

Waschanlagen — Kompressoren  
Rangieranlagen — Krane

➔ Grosse Lager ➔

## F·&·C·Ziegler Schaffhausen

Elektr. Wärmespeicher-Kachelöfen  
mit leicht herausnehmbaren Heizelementen

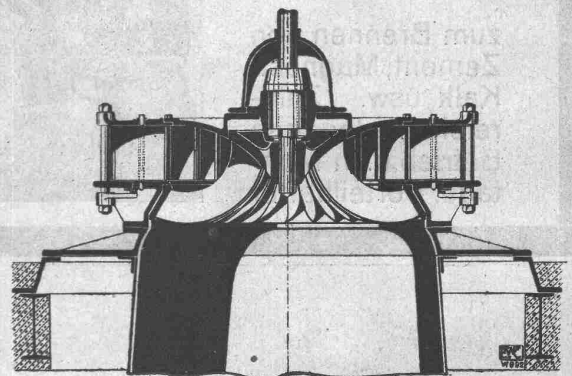
Elektrische  
Fabrik- und Werkstatt-Heizungen  
Warmluftheizungen

Elektrische  
Heisswasserboiler, Durchlaufkessel  
Eintauchheizkörper  
zur Erwärmung von Wasser, Oel und andern Flüssigkeiten

Elektrische Heizelemente  
für Heiz- und Backöfen, Trockenschränke, Dörranlagen, Form-  
trocknungskammern, Emallier- und Lackier-Oefen, Bahn- und  
Tramwagen usw.

# ESCHER WYSS & C<sup>IE</sup>

Zürich A 156



## Wasser-Turbinen

System „Francis“ und Tangential-Freistrahlräder

Komplette Hochdruck-Rohrleitungen  
Druck- u. Geschwindigkeits-Regulatoren

67/19

# GRANIT

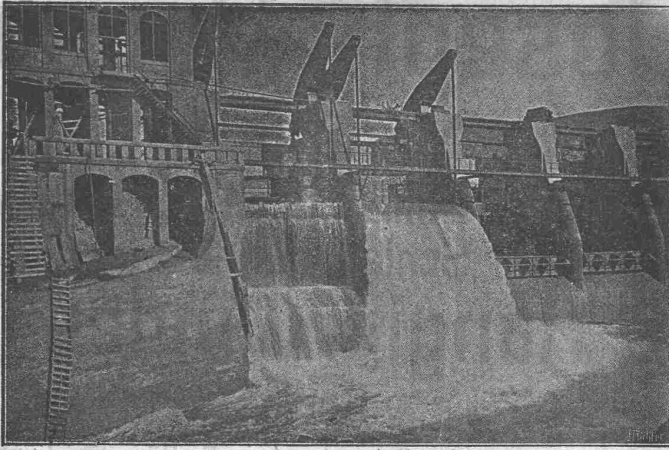
A.-G. H. Schulthess, Personico (Tessin)

Direktion in Lavorgo (Tessin) — Telefon 9  
Zweibureau: Eichstr. 9, Zürich 3, Telefon 66.75

Ausgedehnte Steinbrüche und Werkplätze in Personico (Station Bodio), Cresciano (Station Osogna), Tenero (Station Gordola) und im Verzascatal.

**Spezialität: Weisser Verzascagrinit für bessere Treppenanlagen.**

LieferantIn sämtlicher innerer Treppenanlagen zur Universität Zürich, zum Naturwissenschaftlichen und Land- und Forstwirtschaftlichen Institut der Eidgenössischen Technischen Hochschule, zum Bezirksgebäude Zürich.



Zwei von sieben selbsttätigen Ueberfallwehren, je 10,00 m breit, 6,00 m hoch, der Stauanlage Riego y Fuerza del Ebro S. A. Tremp (Spanien).

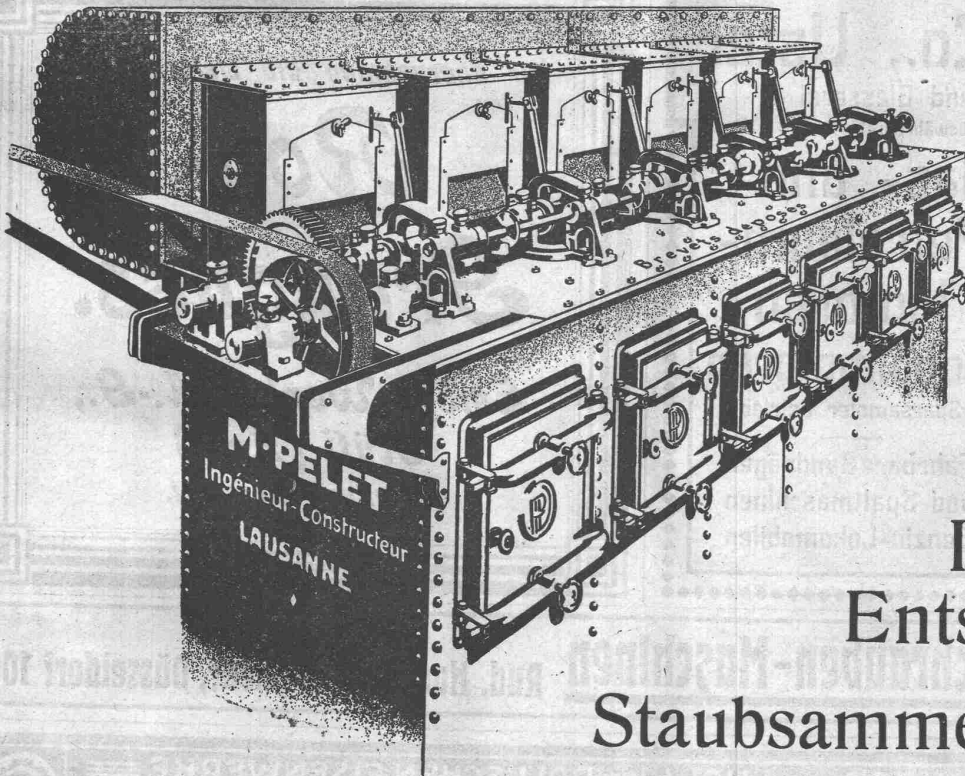
## Selbsttätiger Hochwasserschutz

bei Wehranlagen und Talsperren.  
Selbsttätige Wasserspiegel- und Abflussregulierung an bestehenden und Neuanlagen.

## Selbsttätige und von Hand bedienbare Wehrkonstruktionen.

Ausgeführt und im Bau:  
Ueber 1000 Meter Wehrbreite für ca. 8000 m<sup>3</sup>/sek  
Regulierfähigkeit.  
Illustrierter Katalog, Projekte und Kostenanschläge gratis.

**Stauwerke A.-G., Zürich (Schweiz)**  
St. Peterstrasse 15.



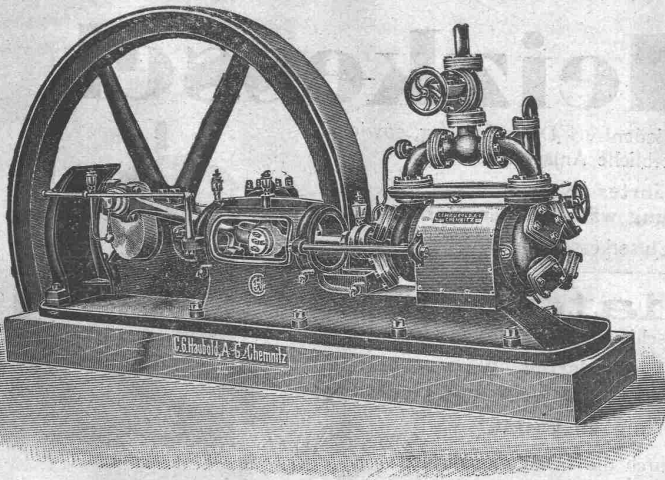
# M. PELET

Ingénieur - Constructeur

## LAUSANNE

Industrielle  
Entstaubungs-  
und

## Staubsammel-Anlagen

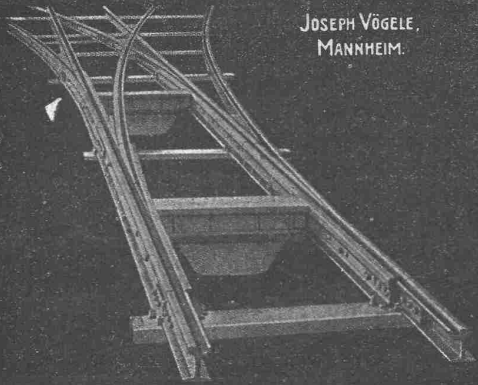


## Haubold Kühl- u. Eiserzeugungs- Anlagen

nach dem **Ammoniak- und  
Kohlensäure-Kompressions-System**

**C. G. Haubold A.-G., Chemnitz i. Sa.**  
Maschinenfabrik

# JOSEPH VÖGELE



JOSEPH VÖGELE,  
MANNHEIM.

# Joseph Vögele

Mannheim

Weichen, Kreuzungen, Drehscheiben  
Schiebebühnen

## Rangierwinden

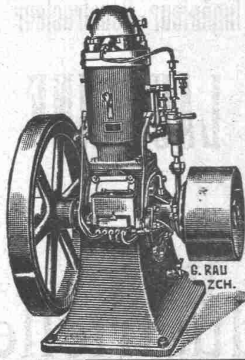
Spills

Vertretung für die Schweiz: Ing. G. Bäumlín, Luzern.  
Telephon Nr. 40.

## Weber & Co., Uster

Maschinenfabrik und Giesserei  
empfehlen ihre bewährten

**Benzin-, Gas- und  
Petroleum-  
Motoren**  
**Rohölmotoren**



Sparsamster Betrieb

Fahrbare Bandsägen  
und Spaltmaschinen  
Benzin-Lokomobilen

Wir übernehmen die Lieferung von

# Roh- Grauguss.

Embru-Werke A.-S.,  
Rüti (Zch.)  
Abteilung Giesserei.

## Modernste Holzschrauben-Maschinen

liefert

Rud. Naegeli, Ingenieur, Düsseldorf 106



GESELLSCHAFT DER LUDW. VON ROLL'SCHEN EISENWERKE  
· FILIALE: EISENWERK CLUS KT. SOLOTHURN ·



# Cluser Heizkessel

für Warmwasser- und Niederdruck-Dampfheizung, sowie für  
gewerbliche Anlagen.

**Bewährtes System.**

**Bequeme Reinigung während dem Betriebe.**

Ueber 9000 Cluserkessel im Betriebe.

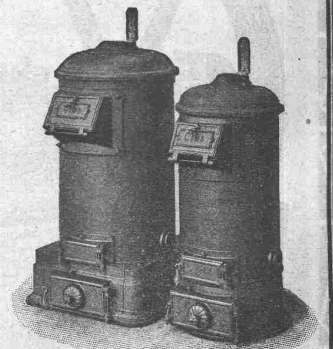
## Radiatoren

55 verschiedene Modelle.

Rippenhelzröhren, Wärmeplatten, Wärmeschränke,  
Wärmetische, Ventile, Formstücke und Flanschen.

Lieferung ab Vorrat.

Zu beziehen durch die Installationsfirmen.



# H. FLOTTMANN & C<sup>IE</sup>, ZÜRICH

**Kompl. Pressluft-Gesteinsbohranlagen**  
**Kompl. Pressluft-Stampf- und Nietanlagen**  
stationär und fahrbar

LAGER IN ZÜRICH 2

TELEPHON: SELNAU 16.71

BUREAU: RENGERSTR. 86

Ingenieurbureau

## H. Reber

Telephon 959 **Schaffhausen** Telephon 959

Empfehle mich zur Uebernahme von:

**Gutachten über Neu- und Umbau von Fabriken**

Wohlfahrtseinrichtungen in fabrikpollzeilicher Hinsicht.

**Vortaxationen von Fabriken**  
zum Zwecke der Feuerversicherung.

**Schadenerhebungen bei Fabrikbrandfällen,**  
Einschätzung industrieller Betriebe  
hauptsächlich von Ziegeleien und ähnlichen Anlagen.

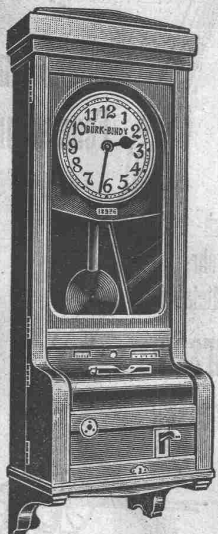
**Beratungen über Projektierung, Bau**  
und Betrieb von Ziegeleien  
Torfabbauten, Transportanlagen.

**Expertisen in Patentstreitigkeiten**

**H. Reber, Diplom-Ingenieur**  
ehem. schweiz. Fabrikinspektor



**ZELLWEGER A-G**  
**TELEPHON-FABRIK**  
**USTER**



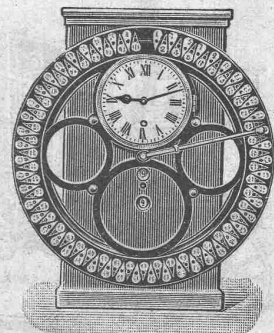
## Arbeiter- und Personal-Kontroll-Apparate

für jede Arbeitszeit und Lohnrechnung  
passend

**Wächteruhren**  
**Laufwerke und Zählwerke**

Verlangen Sie Offerten oder Vertreterbesuch.

**Bürk-Bundy A.-G.**  
**Zürich 1**



Telephon: Selnau 810

Löwenstrasse 32

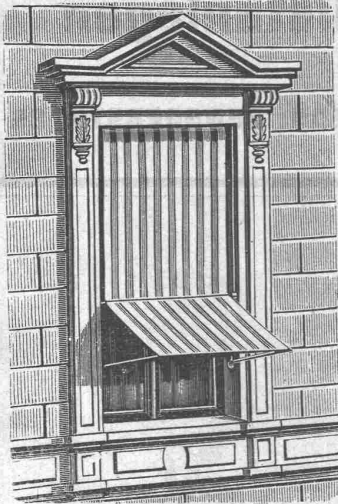


# Baumann, Koelliker & Co.

Aktiengesellschaft für elektrotechnische Industrie

Zürich 1

## Kontaktleitungen elektrischer Bahnen



## Tuchstoren-Fabrik Peyer A.-G., Bern

Lieferung von

### Tuchfensterstoren

nach eigenem System, mit oder ohne automatische Ausstellvorrichtung

Magazin-, Veranda- und Terrassen-Storen mit grosser Ausladung mittelst ihres patentierten Scherenarmes

### Korbstoren für Bogenfenster

sowie aller in dieses Fach einschlagenden Arbeiten

## KASSEN

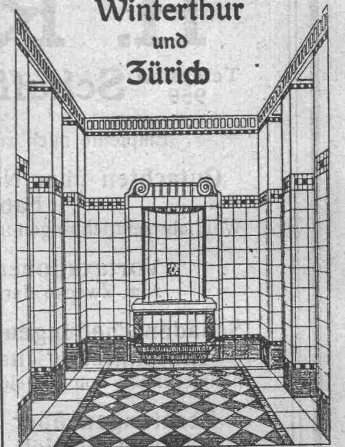
zum

Einmauern  
Stahlkammern

Union-Kassensfabrik  
B. Schneider, Zürich  
Gessnerallee 36

Gold. Medaille  
Land.-Ausstg. Bern 1914

## Georg Streiff & Co. Winterthur und Zürich



Spezialgeschäft für keramische  
Böden- und Wandbeläge.

## Schweizerische Lebensversicherungs- und Rentenanstalt in Zürich

Älteste Lebensversicherungs-Gesellschaft der Schweiz — Hauptgeschäft gegründet 1857

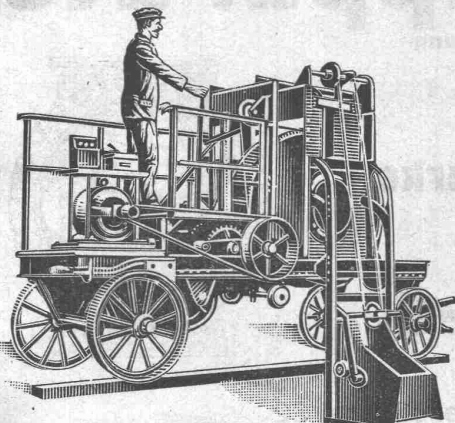
Gegenständigkeits-Anstalt ohne Nachschußpflicht

Größter Schweizerischer Versicherungsbestand

Alle Ueberschüsse den Versicherten ..

Der Vertrag der Anstalt mit dem Schweiz. Ingenieur- und Architektenverein vom 20./24. Dezember 1910 räumt den Mitgliedern des Vereins beträchtliche Vorteile ein auf Versicherungen, die sie mit der Anstalt abschließen.

Auskunft durch die **Direktion in Zürich**, Alpenquai 40, und die Generalagenturen.



## Betonmischmaschinen

in  
Kauf und Miete

## Beton- und Mörtelmischer

von 40 bis 50, 80 bis 100, 200 m³ Tagesleistung  
mit oder ohne Materialaufzug  
mit oder ohne kombinierte Bauwinde  
zu billigsten Fabrikpreisen

**J. Brun & Cie., Nebikon  
Maschinenfabrik**

## Mechanische Leitern

für  
Montage und  
Feuerwehr  
liefert

Schlauch- und  
Feuerwehr-  
Gerätfabrik  
**Ehram**  
Wädenswil.

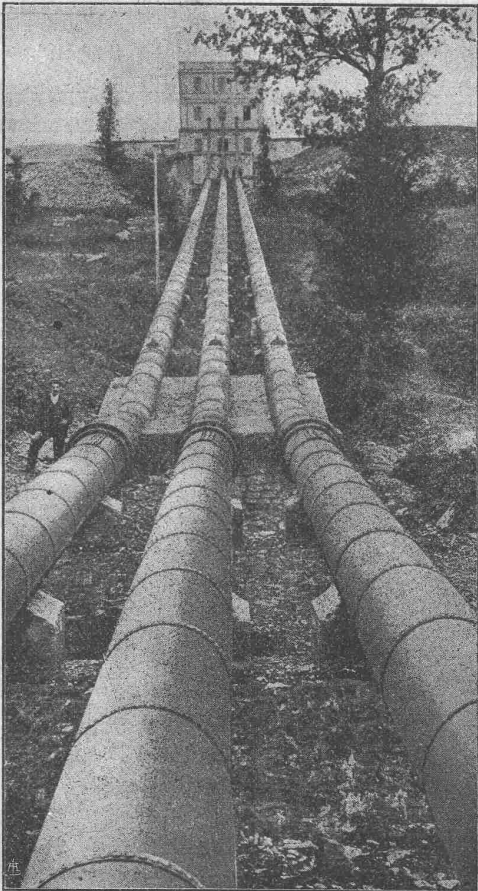


# OTIS-AUFZÜGE

DIE GRÖSSTEN, SCHNELLSTEN, BESTEN DER WELT.

ÜBER 80000 ANLAGEN IM BETRIEB.

INGENIEURBESUCH, KOSTENANSCHLÄGE, FABRIKATION UND AUSFÜHRUNG  
DURCH OTIS-AUFZUGSWERKE, SCHWEIZER. FABRIK, WÄDENSWIL.



## TUBI TOGNI BRESCIA

Société Anonyme au Capital de Lires 15,000,000

Etablissements: Brescia-Cogoleto

Bureaux: Milan et Rome

### Conduites forcées

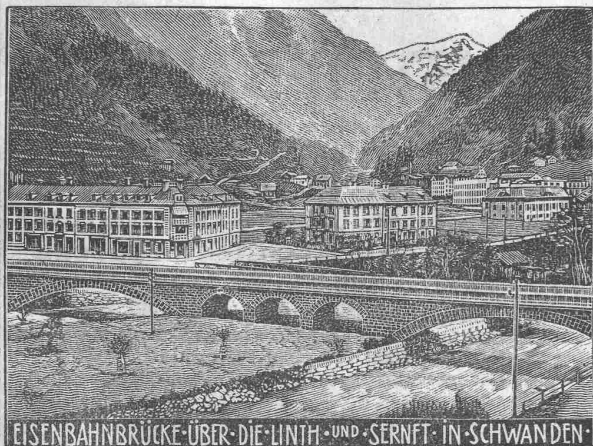
en tôle d'acier soudée ou rivée de tous diamètres et pressions  
pour chûtes d'eau

500 Installations exécutées

Force totale utilisée au dessus de 1,200,000 HP

Barrages métalliques — grilles — appareils spéciaux de sécurité  
— vannes — Accessoires pour conduite d'eau — Pylones métal-  
liques — Réservoirs-Chaudières — Bombes pour gaz compri-  
més — Machineries spéciales pour l'Industrie chimique —  
pour sucrerie etc.

Le clichés représente l'Installation d'Isola — Società Idroelettrica Ligure-  
Milano — Diamètres des Tubes mm 600/700 — Chûte m 360 — Force HP 10 000



EISENBAHNBRÜCKE ÜBER DIE LINTH UND SERNFT IN SCHWAN DEN

## Heinrich Brändli, Horgen

### Asphalt-, Dachpappen- und Holzcementfabrik

erstellt:

Asphaltarbeiten für jeden Bedarf  
=== bei Hoch- und Tiefbauten ===

**Spezialität: Asphalt-Isolierungen** für wasserdichte Abdeckungen von  
Brücken, Viadukten, Gewölben, Ueber- und Unterführungen jeglicher  
Art; bei Eisenbahn- und Strassenbauten nach **System Heinrich Brändli**,  
in bestbewährten Ausführungen. Sorgfältige Bedienung. Sichere Garantie-  
Üebnahme. Feinste Referenzen.

Telegramm-Adresse: **Heinrich Brändli, Horgen** — Telephon Nr. 38

# THEODOR BERTSCHINGER

## Hoch- und Tiefbau-Unternehmung

### LENZBURG ZÜRICH

Telephon No. 8

Tel. Selnau 6192

Erd-Arbeiten  
 Beton- und Eisenbetonbau  
 Steinmetzarbeiten (Marine Molasse)  
 Holzbau

Uebernahme von:

Fluss-Korrekturen  
 Kanal-Bauten  
 Foundationen  
 Industriebauten  
 etc. etc.

# Bauer & Albrecht

Ingenieur-Bureau

Caspar-Escherhaus 19 Zürich Telephon: Hott. 19.71

Eisenbetonarbeiten jeder Art;  
 isolierende

Eisenbeton-Hohlsteindecken;

schalungslose, feuersichere, isolierende

Massivdecken;

Holzdecken; Hallendächer

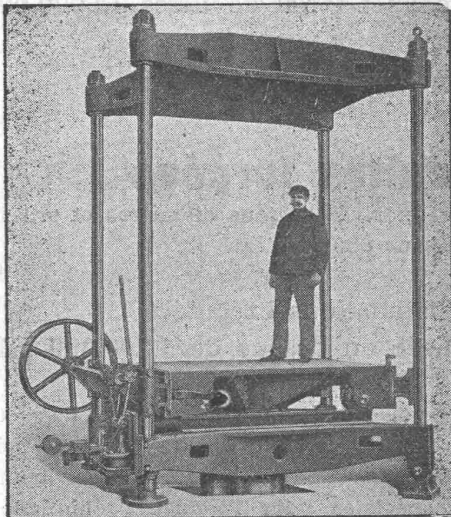
technisch vorzüglichste, im Preise billigste Konstruktionen nach eigenen Patenten. Ausführung eventuell mit ortsansässigen Unternehmern.

Lizenzen zu vergeben.

Silberne Medaille Schweiz. Landesausstellung Bern 1914.

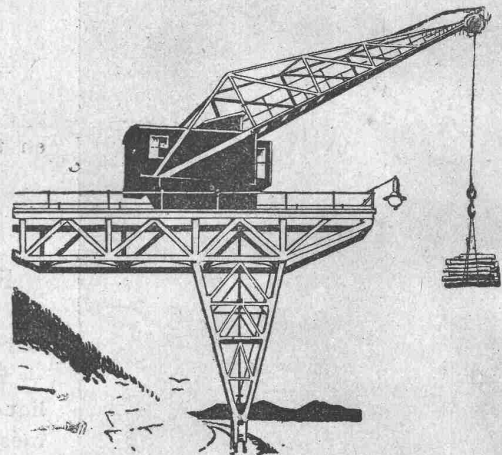
## HYDRAULISCHE PRESSEN

für alle Zwecke



H. GRAF-BUCHLER, ZÜRICH

## MASCHINENFABRIK RUEGGER & Co. A.-G. BASEL



Krane und Hebezeuge

für elektrischen oder Hand-Betrieb.

Elektroflaschenzüge — Motorlaufwinden — Spills  
 Schiebebühnen — Drehscheiben — Rangieranlagen

## Neue rationelle Gebäudeentlüftung



### Dachfirstkappen-Entlüfter „Sesam“

⊕ Patent 77894

Öffnen und Schliessen des ganzen Dachfirstes mit kleinster Zugkraft von einer Seite aus.

Grösste Regulierfähigkeit je nach Bedürfnis der Entlüftung.  
 In beliebiger Länge ausführbar und auf jedem Gebäude anzu-  
 bringen. Absolut regendicht.

Ausführungs- und Vertriebsrecht:

C. Gaisser, Zürich 6.

## Moderne INDUSTRIEBAUTEN

mit der Zeit angepassten Ausführungen  
 projektiert rasch und wirtschaftlich

H. KNOBEL, ZÜRICH 6

Weinbergstrasse 53a. Telephon: Hottingen 20.48

Ingenieur- und Architekturbureau

SPEZIALKONSTRUKTIONEN:

1. Anlagen für Textilindustrie,
2. Gebäude für Elektrochemie,
3. Werkstätten für Maschinenbau,
4. Giessereien und Montierungshallen.

Keine Unternehmung