

Zeitschrift: Schweizerische Bauzeitung
Herausgeber: Verlags-AG der akademischen technischen Vereine
Band: 73/74 (1919)
Heft: 25

Werbung

Nutzungsbedingungen

Die ETH-Bibliothek ist die Anbieterin der digitalisierten Zeitschriften. Sie besitzt keine Urheberrechte an den Zeitschriften und ist nicht verantwortlich für deren Inhalte. Die Rechte liegen in der Regel bei den Herausgebern beziehungsweise den externen Rechteinhabern. [Siehe Rechtliche Hinweise.](#)

Conditions d'utilisation

L'ETH Library est le fournisseur des revues numérisées. Elle ne détient aucun droit d'auteur sur les revues et n'est pas responsable de leur contenu. En règle générale, les droits sont détenus par les éditeurs ou les détenteurs de droits externes. [Voir Informations légales.](#)

Terms of use

The ETH Library is the provider of the digitised journals. It does not own any copyrights to the journals and is not responsible for their content. The rights usually lie with the publishers or the external rights holders. [See Legal notice.](#)

Download PDF: 23.12.2024

ETH-Bibliothek Zürich, E-Periodica, <https://www.e-periodica.ch>

NATHUSIUSÖFEN

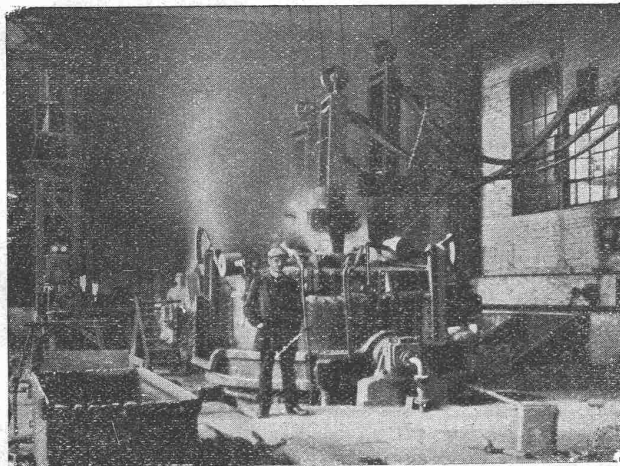
mit vereinigter Lichtbogen- und Widerstandsbeheizung
patentiert in allen Ländern

Lizenz und mechanischer Teil:

**Westdeutsche
Thomasphosphatwerke G. m. b. H.
Berlin W 35**

Elektrischer Teil:

**Bergmann-Elektricitäts-Werke
Aktiengesellschaft
Berlin N 65**



Vorzüge:

Bester Lichtbogenofen, weil gleichmäßigste Stromverteilung und regelbare Bodenheizung.

Bestmögliche Wärmeverteilung, daher geringer Stromverbrauch.

Geringe Stöße beim Einschmelzen festen Einsatzes, deshalb Möglichkeit des Strombezuges aus öffentlichen Kraftwerken ohne Einschaltung verlustbringender Zwischenglieder.

Vollkommene Durchmischung des flüssigen Inhalts in gewünschten Grenzen und gute Entgasung.

Mäßige Beanspruchung der Zuströmung.

Vorteilhafte Bauart mit getrennter Unterbringung empfindlicher elektrischer und mechanischer Regelapparate in geschlossenem Raum.

Freihängende Elektrodenhalter, daher kein Verziehen und Festklemmen.

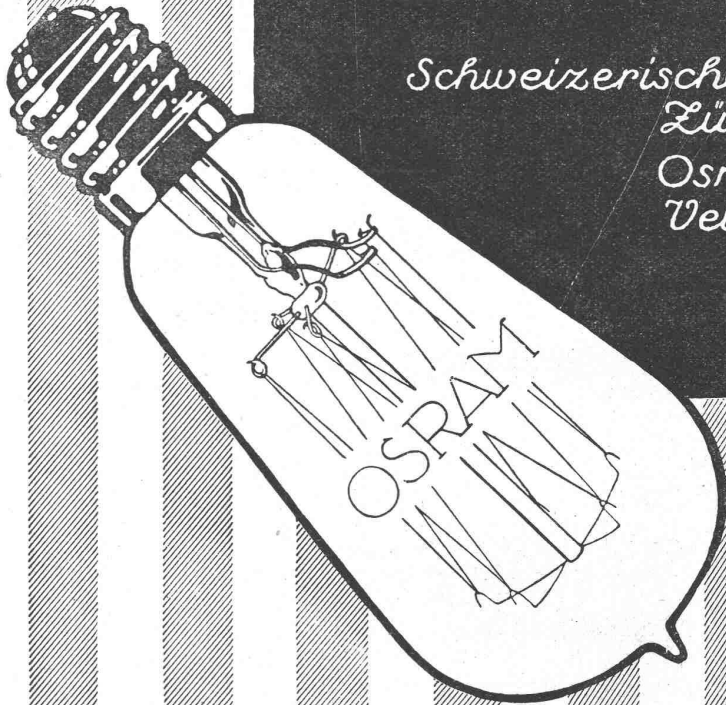
In führenden Edelstahl- und in Hüttenwerken seit etwa 10 Jahren eingeführt.

Leicht auswechselbare Elektroden.

OSRAM

*Schweizerische Auergesellschaft
Zürich*

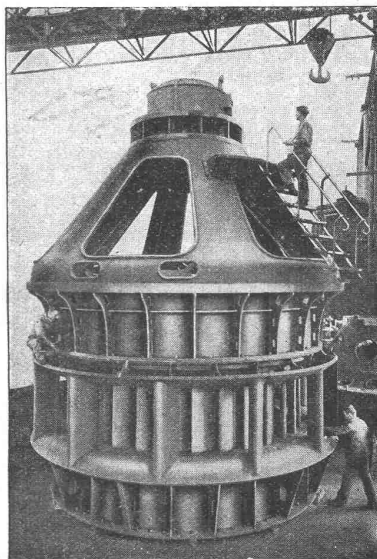
*Osramlampen-Fabrik
Veltheim-Winterthur*



A.-G. der Maschinenfabrik von

Theodor Bell & C^{ie}, Kriens-Luzern

Wasserturbinen
Oeldruckregler



Komplette hydraul.
Anlagen

Einrad Francis-Schnelläufer, mit vertikaler Welle, von 6000 HP Leistung
bei 11 m Gefälle, 52500 lti/sek Wasserkonsum, für das Kraftwerk Eglisau.

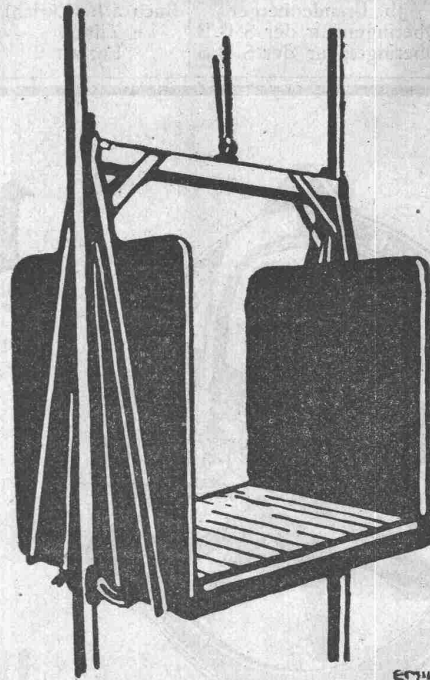
Personen-Lasten-



**SCHINDLER
U.CIE.
LUZERN**

GEGRÜNDET
1874

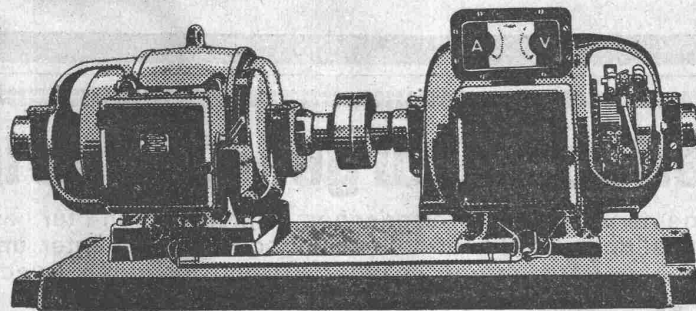
5000 ANLAGEN AUSGEFÜHRT



EMIL HUBER-19.

AUFZÜGE

B B C



8352

Automatische Akkumulatoren-Ladegruppen

für Akkumulatoren-Schienenfahrzeuge, Elektromobile und elektrische Boote.

Vorzüge:

Selbsttätiges Zuschalten der Batterie auf den Generator bei geeigneter Spannung.
Automatisches Laden und Abschalten der geladenen Batterie.
Geringe Anlage-, Montage- und Betriebskosten.

Automatisches Abschalten der Batterie und Stillsetzen der Gruppe nach erfolgter Ladung.
Umformergruppe, Anlasser, Ladeautomat sind auf einer Grundplatte vereinigt.
Keine Vernichtung der Leistung in Widerständen.

Verlangen Sie Prospekt Nr. 637 D.

A.G. BROWN, BOVERI & C^{IE} BADEN (SCHWEIZ)

Verkaufsbureaux: Baden, Basel, Bern, Lausanne

Submissions-Anzeiger.

Termin	Auskunftstelle	Ort	Gegenstand
27. Dezember	Müller & Freytag	Thalwil	Verschiedene Bauarbeiten zum Wohnungsbau der Gemeinde Thalwil.
29. "	Zürcher Kantonalbank	Baubureau Zürich	Wasser-, Gas- und elektr. Installationen im Neubau der Bank in Rüti.
31. "	Jb. Brandenberger	Buch a/J. (Zürich)	Verschied. Arbeiten zur Erstellung einer neuen Schiessanlage m. 4 Zugscheiben.
5. Jan. 1920	Oberingenieur der S. B. B.	Zürich	Bauarbeiten für das neue Stellwerkgebäude auf Station Möhlin.
31. "	Oberingenieur der S. B. B.	Luzern	Unterbauarbeit f. d. II. Geleise der Nordrampe d. Cenerlinie (9 Stein. Brücken usw.).



Ventilatoren

und Ventilations-Anlagen für alle Industriezweige,
sowie

Entnebelungs-Anlagen, Trockne-Anlagen, Luft-
heizungs-Anlagen, Pneumatische Transport-
Anlagen, Späne- und Staubabfangungs-An-
lagen, Luftturbinen und Blechrohrleitungen
nach

eigenen, langjährig bestbewährten
Spezial-Konstruktionen.

Wanner & Co. A.-G., Horgen

Eisenkonstruktionen

BUSS Aktiengesellschaft **Basel**

A.-G. Möbelfabrik Horgen-Glarus in Horgen.

Bedeutendstes schweizerisches Unternehmen für die
Herstellung von Sitzmöbeln und Tischen in gesägte und
gebogener Ausführung in jeder Art und für jeden Zweck.

Spezialität: Massenbestuhlungen für Säle, Theater, Kinos etc.

Fabriken in Horgen und Glarus.

J. BOLLIGER & Co., ZÜRICH

Tödistrasse 65
Telephon Seinau 1263

Ingenieurbureau

Tödistrasse 65
Telephon Seinau 1263

Projekte, Voranschläge, Bau-
leitung, Stat. Berechnungen.

Eisenbetonbau

Brücken, Reservoirs, Decken,
Foundationen, Leitungsmasten.



KAEGI & EGLI :: ZÜRICH 2

TELEPHON: SELNAU 18.92

SEESTRASSE 289

Vertrauenshaus für Erstellung elektrischer

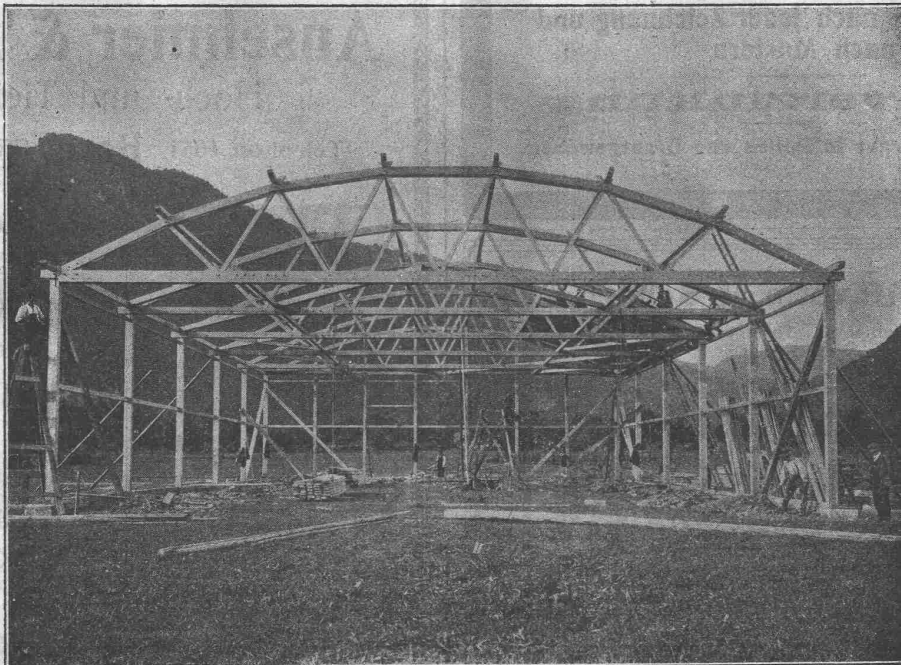
HAUSINSTALLATIONEN

für Beleuchtungs-, Koch- und Heizzwecke.

Dichtungs-Materialien für Hoch- und Tiefbau

Hafnerstrasse 7 ASPHALT-EMULSION A.-G. ZÜRICH Tel. Selnau 4674

Moderner Holzbau System „Holzfachwerk“

Bogenbinder der
Flugzeughalle in
Interlaken.Bogenbinder der
Flugzeughalle in
Interlaken.

Leicht, billig, rasche Montage. Jede gewünschte Form statisch einwandfrei ausführbar. Mehrere 1000 m² überbaut. — Holzersparnis bis 50%.

Man verlange kostenlose Offerte von den Patent-Inhabern:

KIENAST & HAMMERER, Ingenieur-ARCHITEKTURBUREAU ZÜRICH, Seefeldstrasse 47, Telephone Hottingen 48.08

Eisenwerk-Aktiengesellschaft Bosshard & Cie., Näfels.

Abteilung Eisenhochbau:

Brücken, Hochbauten, Reservoirs, Maste etc. etc.

Abteilung Maschinenfabrik u. Giesserei:

Mechanische Förderanlagen, Schleusen und Wehranlagen, Krane aller Systeme, Maschinen- u. Bauguss.



ART. INSTITUT
ORELL FÜSSL
ZÜRICH

**CLICHES
GALVANOS**

Verzinkerei Zug A. G.

Fabrik für verzinkte
lackierte und rohe Blechwaren

Blecharbeiten nach jeder Zeichnung und
nach Mustern

Lohnverzinkung

Verzinken von Draht in Rollen und Drahtgeweben.

D^r Hoigné vorm. M. Schoch & Co

Münsterhof 14 — Telephon S. 81.91

Zürich 1

Verkaufsstelle der

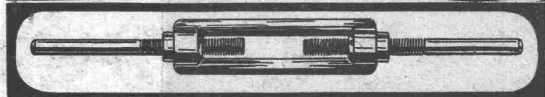
Hammerwerke

und

Gesenk-Schmiede

Gebr. Tüscher & Co.

Zürich



PHOTOGRAPHIE

Spezialität in Architektur-Aufnahmen

Techn. Konstruktionen, Intérieur, Maschinen etc.

Aufnahmen für Kataloge und Werke aller Art.

H. Wolf-Bender, Kappelergasse 16, Zürich.

Atelier für technische Photographie.

Maurer & Hösli

vorm. Gebr. Maurer :: Gegr. 1885

**Holz- u. Steinpflästerung
Zürich**

Bureau: Dahliastr. 5, Zürich 8 — Telephon: Hott. 28.80

Neu- u. Umpflästerungen, Reparaturen

Lagerplätze in Dietikon und Küsnacht

mit Geleiseanschluss in **Zürich-Tiefenbrunnen.**

Prima Referenzen.



Badische Maschinenfabrik
Seboldwerk Durlach Gegründet 1854



Giesserei - Maschinen

in nezeitlich. Konstruktionen
und für alle Leistungen.

Formmaschinen aller Art

für Hand-, Druckluft-, Druck-

wasser- und elektrischen Betrieb.

Stossfreie Rüttelform-

Maschinen, Schmelzöfen

Maschinen für Sandauf-

bereitung

Sandstrahlgebläse

Gussputzerei-Anlagen

Vollständige Einrichtungen für

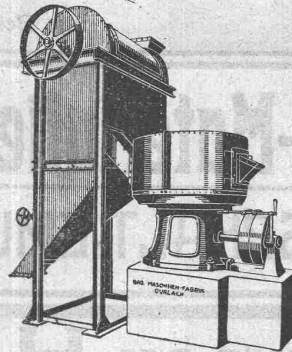
Eisen-, Stahl- und

Metall-Giessereien

Vertreter für die Schweiz:

Ing. Ed. Gams, Zürich 8

Seegartenstr. 2 — Tel. 5780

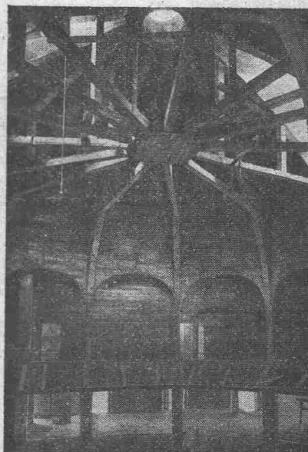


Sandaufbereitungs-Maschine

Anselmier & Müller

Hoch- und Tiefbau

Telephon 1051 **Bern** Effingerstr. 11



Eisenbeton

Brücken

Silos-Anlagen

Kamine

Wasserbau

Industrielle

Hochbauten

Bahnbau

Techn. Bureau

für Projekte

und Devis



Preiswerk, Esser & Co
Eisenconstruktionen
BASEL

TREIBRIEMEN

in Leder und Balata, Näh- und Binderiemem,
technische Lederartikel, Riemenverbindungen

Gut & Co., Lederhandlung, Zürich

MARTIN KELLER & Co
Spezialitäten in chem.
bautechn. Produkten
WALLISELLEN-ZCH.



Kaltwasserfarben:
INDURIN & IDEAL I & II

Oelfarbenersatz
MEIROL

beste Anstrichfarbe für Innen
und Aussen.

Innenanstrichfarben:
BLANC-FIX & BRILLANTWEISS

Original-
Avenarius Carbolineum
seit 40 Jahren bewährt.

Billiger, guter Holzkonservierungsanstrich
„**ACOLA**“
sogenanntes Sparcarbolineum (von Avenarius)

Zement- und Betonabdichtung **INERTOL**

Rostschutz-Spezialfarben:
INERTOL & GLASURIT

Trockenlegung und Schwammverteilung
PINOL & RACO

Technische Anstriche für alle Industriezwecke.
Telephon Wallisellen 64

ORTOGONBALKEN

Billigste, einfachste, leichteste Eisenbetondecke



für alle Nutzlasten u. Spann-
welten, grösste Sicherheit,
keine Schalung. Offerten
kostenlos durch:

Grosses Lager.

Brenneisen & Cie., Weesen

laufener Steine
in allen Ausführungen
Jurassische Steinbrüche A.G.
laufen

Jules Weber's Erben
Uster
Eisengiesserei

Maschinenguß aller Art — Massenartikel
Feuerbeständiger Guß — Kanalisationsguß

Telephon Nr. 111



Auch
in der guten
Gesellschaft

rauchen die Damen ganz gern.
Ins moderne Gesellschaftszimmer
gehört deshalb eines unserer
werkbündlerischen
Rauchfischchen
wie sie am Löwenplatz aus-
gestellt sind.

SUTER-STREHLER SÖHNE
& Co ZÜRICH

Mitglieder des Schweiz. Werkbundes

A.-G. „UNION“ in BIEL, Fabrik in METT

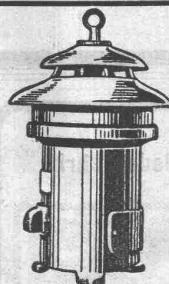
Erste schweizerische Fabrik für elektrisch geschweisste Ketten.

Ketten aller Art



für industrielle und landwirtschaftliche Zwecke.
Grösste Leistungsfähigkeit.
Ketten v. höchst. Tragkraft.

NB. Handelsketten nur durch Eisenhandlungen zu bestehen.



„**FABRIK-SIRENEN**“

Neueste vollendete Apparate für

Alarm-, Signal-, Fernrufzeichen

Modelle für Hand- und Riemenantrieb mit patent.
Übersetzung

„**MOTOR-SIRENEN**“

Motor und Sirene zusammen verbaut in Gehäuse
fertig zu Montage auf Dach

Hörweiten 600 bis 5000 Meter im Freien

Jean Räber, Maschinen, Motoren
Revisionen

Telephon Selnau 1555, Zürich II

Jeder Elektro-Motor der Marken B. B. C. und M. F. O. sofort ab Lager.

Bruno Wehrli, phototechnische
Anstalt

Kilchberg bei Zürich

Vergrößerung und Verkleinerung von Plänen, Landkarten,
Zeichnungen etc. auf jeden Masstab.

**GLASDÄCHER U. DACHOBERLICHTER
IN KITTLOSEN SYSTEMEN „KULLI“**

GLASDACH- WERKE

Simon Kulli
Olten

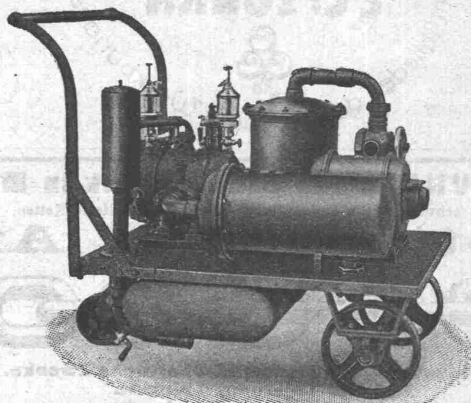
SCHWEIZER
FIRMA



ALTESTES SPEZIALGESCHÄFT
GEGRÜNDET 1854
EIGENES INGENIEURBUREAU

Schweizerische
Lokomotiv- und Maschinenfabrik
Winterthur

**Rotierende Kompressoren
und Vakuumpumpen**



Kleine fahrbare Kompressor-Anlage mit
Luftfilter, Kühler und Entöler, mit Elek-
tromotor gekuppelt.

Weitere Fabrikate:

- Lokomotiven jeden Systems
- Diesel- und Gasmotoren, horizontaler und verti-
kaler Bauart
- Gaserzeuger für Kohlen, Torf, Holzabfälle etc.
- Dampfkessel und Kesselschmiedearbeiten jeder Art
- Kesselwagen
- Extraktionsanlagen für Verwertung von Knochen,
Kadavern etc.
- Steinbearbeitungs-Maschinen zum Scharrieren u.
Profilieren von Natur- und Kunststeinen
- Brikettierungs-Maschinen für Torf, Staubkohlen,
Koksgries etc.

DERMATYPE OHNE WACHS
10000 Vervielfältigungen mit einer Niederschrift
auf dem



Offerten und unverbindliche Vorführung durch:
Zürich: Henry Michel & Co., Gen.-Vertr., Olgastrasse 8.
Basel: Allgem. Bureau-Organ., Aeschenvorstadt.
Bern: Theo Muggli, Spitalgasse 31.
St. Gallen: Julius Ochsner, Schützengasse 4.
Lausanne: L. M. Campiche, Rue de la Paix.

Vorteilhafte Bezugsquelle

für Hanfselle, Struppen, Stricke etc. für Industrie, Baugewerbe,
Schiffahrt. Rob. Beer, mech. Seilerei, Stäfa am Zürichsee.
Telephon Nr. 94

Granitpflastersteine

(Gross-, Klein- und Mosaikpflaster)

Granitarbeiten

für Hoch-, Tief- und Wasserbauten zu günstigen Preisen lieferbar.
Steinindustrie E. Friedr. Meyer, Stuttgart

Seestrasse 60.

Metallschläuche

aller Dimensionen mit passenden Armaturen für
Luft, Wasser, Dampf, Laugen, Säuren, Oel
etc., den höchsten Anforderungen in Bezug auf Druck
und Temperaturen genügend. Erstklassiges Fabrikat.

Hirzel & Cattani, Ingenieure, Rennweg 35, Zürich

Zu kaufen gesucht geglühten, weichen) Eisendraht

4 bis 6 mm Durchmesser, sofort
greifbar. Offerten mit Muster
von 60 cm Drahtlänge an **Bahn-
postfach 115, Zürich.**

Tüchtig, Zeichner

mit flotter Planschrift, im Ver-
messungswesen und Tiefbau be-
wandert, französisch sprechend,
sucht Stellung. Offerten gefl.
unter Chiffre Z.U. 6745 an **Rud.
Mosse, Zürich.**

Architekt mit langjährigen Er-
fahrungen im

Städtebau

sucht Zusammenarbeit mit Fach-
genossen oder Ingenieur. Mit-
teilungen unt. Chiff. OF. 8852 Z.
an **Orell Füssli Ann., Zürich.**

Patentverwertung

Der Inhaber des schweizerischen
Patentes Nr. 60918 vom 5. Juli
1912, betreffend, **Verbesserte
Metallbedachung**, wünscht das
Patent zu verkaufen, in Lizenz
zu geben oder anderweitige Ver-
einbarungen für die Fabrikation
in der Schweiz einzugehen.

Anfragen befördert **H. Kircho-
fer** vormals Bourry-Séquin &
Co., Ingenieur- u. Patentanwalts-
bureau in **Zürich 1, Löwenstr. 51.**

Patentverwertung

Die Inhaberin der schweize-
rischen Patente Nr. 35383 vom
20. Januar 1906, betr.: **Verbren-
nungs-Motor** und Nr. 37519 vom
4. Februar 1907, betr.: **Verbren-
nungs-Motor mit Einrichtung
zur gleichzeitigen Verände-
rung des Kolbenhubes und
des Volumens des Verdicht-
ungs-, bzw. Explosionsrau-
mes**, wünscht die Patente zu
verkaufen, in Lizenz zu geben
oder anderweitige Vereinbarungen
für die Fabrikation in der Schweiz
einzugehen.

Anfragen befördert **H. Kircho-
fer** vormals Bourry-Séquin &
Co., Ingenieur- u. Patentanwalts-
bureau in **Zürich 1, Löwenstr. 51.**

Stellen-Ausschreibung.

Infolge Demission des bisherigen Inhabers wird die
Stelle eines

Betriebsassistenten

der Gas- und Wasserwerke der Stadt Biel zur Wieder-
besetzung ausgeschrieben.

Besoldung: 5500 bis 7500 Fr., gemäss Klasse IIa.
Bei guten Qualifikationen und tüchtigen Leistungen in bis-
herigen Stellungen kann durch Anrechnung von Dienst-
jahren die Anfangsbesoldung erhöht werden.

Erfordernisse: Abgeschlossene maschinentechnische
Bildung, genügende Erfahrung im Betrieb und Bau von
Gaswerken. Ueber die Obliegenheiten erteilt untenstehende
Direktion nähere Auskunft.

Schriftliche Anmeldungen von geeigneten Bewerbern,
unter Anschluss der Ausweise über Bildungsgang, bis-
herige Tätigkeit nebst Zeugnisabschriften nimmt bis **30.
Dezember 1919** entgegen

Die Direktion der Gas- und
Wasserwerke.

Biel, den 15. Dezember 1919.

Gesucht

von grosser schweizerischer Maschinenfabrik einige

Konstrukteure

für Wasserturbinenbau. Offerten mit Angabe der Gehaltsansprüche,
des Eintrittstermines, sowie mit Zeugnisabschriften erbeten unter
Chiffre Z.K. 6760 an **Rudolf Mosse, Zürich.**

Bauunternehmung, mit techn. Personal,
Kontrolleur, Gruppenchef, Küchenper-
sonal, 3 Mineure und 40 Handlanger

sucht Uebernahme

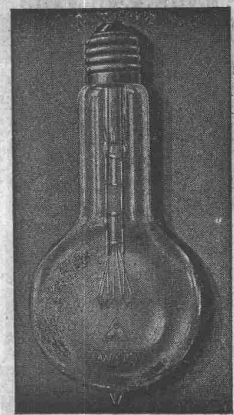
von Unterakkordarbeiten. Stollenbau
bevorzugt. Gefällige Offerten unter
Chiffre Z. S. 6718 befördert **Rudolf
Mosse, Zürich.**

Konkurrenz-Eröffnung

über die Lieferung von zirka 2400 m³ **Schlagschotter** aus ein-
heimischem Hartgestein (zirka 2000 m³ **Walzschotter** und zirka
400 m³ **Splitt**) für die Walzarbeiten pro 1920. Eingabeformulare
und nähere Auskunft können vom Strasseninspektorat II in Frauen-
feld verlangt werden. Eingaben sind verschlossen und mit der
Aufschrift „Schlagschotterlieferung“ versehen, bis zum 10. Jan. 1920
an das unterzeichnete Departement zu richten.

Frauenfeld, den 16. Dezember 1919.

Strassen- und Baudepartement
des Kantons Thurgau:
Dr. E. Hofmann.



1 WATT- & 1/2 WATT- DRAHTLAMPEN

Erstklassiges
Schweizer Fabrikat
Gezogener Leuchtdraht
nach eigenem Verfahren
hergestellt

Goldene
Medaille
S.L.A.B.
1914

LICHT A.-G. ZUG

Fabrik in Goldau

Betoneisenbiege- Apparate

erstellt und liefert

E. Niederhauser, Bern
Eisenbauwerkstätte.

Pegel
Flügel
Planimeter
Pantographen
Barographen

liefert am vorteilhaftesten

A. Ott
Kempten (Bayern)

**W. KOCH & Co ZÜRICH
EISENBAU**



**SCHMIEDEISERNE
FENSTER**

Patentverkauf oder Lizenzabgabe

Die Inhaber der Schweizer Patente

Nr. 75805, betreffend Schmier-
vorrichtung an Verbrennungs-
Motoren,

Nr. 75806, betreffend Einrich-
tung an Verbrennungskraftma-
schinen mit von Nocken be-
tätigten Ventilen zum Schmier-
en der Steuerung,

Nr. 75809, betreffend Flugzeug-
motor,

Nr. 77293, betreffend Abnehmba-
res Steuerwellengehäuse für
Verbrennungsmotoren,

Nr. 77431, betreffend Verbren-
nungskraftmaschine,

Nr. 77432, betreffend Verbren-
nungskraftmaschine,

Nr. 77436, betreffend Wasser-
dichtes Schutzgehäuse für Zünd-
apparate von Verbrennungs-
kraftmaschinen,

Nr. 77467, betreffend Verbren-
nungskraftmaschine mit minde-
stens zwei Zylinderreihen an
Flugzeugen,

Nr. 79236, betreffend Steuer-
wellenantrieb an Verbrennungs-
kraftmaschinen,

Nr. 79382, betreffend Stangen-
zapfengelenk,

Nr. 80007, betreffend Anlass-
vorrichtung an Verbrennungs-
kraftmaschinen,

wünschen mit schweizerischen
Fabrikanten in Verbindung zu
treten behufs Verkaufs des Pa-
tenten, beziehungsweise Abgabe
der Lizenz für die Schweiz.

Reflektanten belieben sich um
weitere Auskunft zu wenden an
das Patentanwaltsbureau **E. Blum
& Co**, Bahnhofstr. 74, **Zürich 1**.

'Hütte'

Ing.-Taschenbuch, neueste Auf-
lage, 3 Bände, 17 Fr., hervor-
ragendes Nachschlagewerk für
Ingenieure, Techniker, Studenten
etc.

Förster's Taschenbuch
für Bau-Ingenieure, 2 Bände, er-
scheint Dezember, 24 Fr. Gefl.
Bestellungen unter Z.A. 6726 be-
fördert **Rudolf Mosse, Zürich**.

Neubau

der

Zürcher Kantonalbank in Rüti.

Folgende Arbeiten werden hiemit zur öffentlichen Konkur-
renz ausgeschrieben:

Gipserarbeiten

Glaserarbeiten

Wasser-, Gas- und elektr. Installationen

Pläne und Uebernahmebedingungen liegen vom 15. dies an
in unserm Baubureau, Dreikönigstrasse 10 in Zürich 2, zur Einsicht
auf. Am gleichen Ort können auch Eingabeformulare bezogen werden.

Uebernahmeforderungen sind verschlossen mit der Aufschrift:
„Offerte zum Neubau in Rüti“ bis spätestens am **29. Dezember
1919** dem Präsidium der Zürcher Kantonalbank in Zürich einzureichen.

Zürich, den 10. Dezember 1919.

Zürcher Kantonalbank.

Die Feldschützengesellschaft Auw (Aargau)

eröffnet Konkurrenz über die Maurerarbeiten am neuen Scheibenstand

**ca. 40 m³ Beton und
6 Zugschellen** (System Geilinger).

Diesbezügl. Eingaben, mit und ohne Lieferung von Zement
und Verschalungsmaterial sind bis zum **21. Dezember 1919** dem
Präsidenten der Baukommission, Herrn **Jos. Hübscher** in **Auw**
einzureichen, woselbst innert gleicher Frist Plan und Bauvorschriften
eingesehen werden können.

Auw-Rüstenswil, den 9. Dezember 1919.

Für die Baukommission:

Bütler, Jos., Aktuar.

Bau-Ausschreibung.

Die politische Gemeinde **Bütschwil** vergibt auf dem Sub-
missionsweg den

Bau einer Nebenstrasse von Kengel- bach nach Hasenbach

von 819,5 m Länge und Breite normal 3,6 m.

Die Offerten sind verschlossen mit der Aufschrift „Kengelbach-
Hasenbachstrasse“ **innert 14 Tagen** an das **tit. Gemeindeamt in
Bütschwil** einzureichen, woselbst auch die Pläne und Vorausmasse
zur Einsicht aufliegen und die Eingabeformulare bezogen werden
können.

Bütschwil, den 10. Dezember 1919.

Der Gemeinderat.

FABRIK ELEKTRISCHER APPARATE
SPRECHER & SCHUH A.-G.

AARAU (SCHWEIZ)

BAUT

OELSCHALTER

Cliche's Armbruster &
Söhne
für Buchdruck Ob. Zäune Zürich
Tel. 63 65

Löte

Rohrzinn m. Kolofoneinlage. Säure-
freie Weichlötmassene „Soudo-
dol“. Säurefreie Lötpaste „Flu-
orid“ bei der Tin Reduktion
Cy S. A. Lausanne.

PATENT-ANWÄLTE

E. BLUM & Co DIPL. INGENIEURE
GEGRÜNDET 1878 · ZÜRICH · BAHNHOFSTR. 74

Patentverkauf oder Lizenzabgabe

Die Inhaber des Schweizer-
Patentes Nr. 76844, betreffend:
**Umschaltvorrichtung an Ver-
brennungs- Kraftmaschinen,
die mit verschiedenen Brenn-
stoffen arbeiten**, wünschen
mit schweizerischen Fabrikanten
in Verbindung zu treten behufs
Verkaufs des Patentes, bezw.
Abgabe der Lizenz für die Schweiz,
zwecks Fabrikation des Patent-
gegenstandes in der Schweiz.

Reflektanten belieben sich um
weitere Auskunft zu wenden an
das Patentanwaltsbureau **E. Blum
& Co**, Bahnhofstr. 74, **Zürich 1**.

Patentverkauf oder Lizenzabgabe

Die Inhaber der Schweizer-
Patente:

Nr. 88404, Verfahren zur Be-
handlung von Stahl,

Nr. 88405, Vorrichtung zur Be-
handlung heisser Stahl-
blöcke durch Eintauchen in
eine Flüssigkeit,

wünschen mit schweizerischen
Fabrikanten in Verbindung zu
treten behufs Verkaufs des Pa-
tenten, bezw. Abgabe der Lizenz
für die Schweiz, zwecks Fabri-
kation des Patentgegenstandes
in der Schweiz.

Reflektanten belieben sich um
weitere Auskunft zu wenden an
das Patentanwaltsbureau **E. Blum
& Co**, Bahnhofstr. 74, **Zürich 1**.

Patentverkauf oder Lizenzabgabe

Der Inhaber des Schweizer-
Patentes Nr. 51335, betreffend:
**Verfahren und Einrichtung
zur Vermeidung der Licht-
bogenbildung in elektrischen
Widerstandsöfen**, wünscht mit
schweizerischen Fabrikanten in
Verbindung zu treten behufs Ver-
kaufs des Patentes, bezw. Ab-
gabe der Lizenz für die Schweiz,
zwecks Fabrikation des Patent-
gegenstandes in der Schweiz.

Reflektanten belieben sich um
weitere Auskunft zu wenden an
das Patentanwaltsbureau **E. Blum
& Co**, Bahnhofstr. 74, **Zürich 1**.



S.I.A.

Stellen-Vermittlung des Schweiz. Ing.- und Arch.-Vereins, Tiefenhöte 11, Zürich.

(Bewerber wollen Anmeldebogen verlangen. Einschreibgebühr Fr. 5.—, Mitglieder Fr. 3.—)

S.I.A.

Offene Stellen.

Elektro-Ingenieur mit Praxis in Projekt. elektr. Zentralen, deutsch, französisch und italienisch sprechend, sowie solche mit Eignung für Akquisition und Reisen, französisch erforderlich und wenn möglich spanisch. **734**
Projekt-Ingenieur für elektrische Maschinen und Transformatoren,

mit Sprachkenntnissen. **746**
Tiefbauzeichner, gute, rasch arbeit., f. 2—3 Mon. **sofort** gesucht. **750**
Ingenieur, tüchtiger, als Leiter eines Minenbetriebes. Langjährige Erfahrung im Verkehr mit Arbeitern und gründliche Kenntnis der italienischen Sprache unerlässlich. **752**

Stellen suchen:

Architekten, Ingenieure und Techniker verschiedener Branchen, total **38.**

U. S. A.

Zur Erledigung von **Technischen Aufträgen** in den Vereinigten Staaten empfiehlt sich

Emile Bürgin jr.
 578 West 183. Street
New York, U. S. A.

Gute Referenzen in Europa und Amerika zu Diensten.

Ideen und Erfindungen

patentiert und verwertet in allen Staaten

GEHR. REBMANN
 Patentanwaltsbureau

Zürich Forchstr. 114

Billiger Verkauf!

Schaufeln

verschiedener kouranter Formen in starker Ausführung. Gelegenheitskauf!

Nr. 9 8 7 6
 Fr. 3.— 2.75 2.50 2.25

G. Ganz
Schaffhausen.

Patentverwertung

Die Inhaber des schweizerischen Patentes Nr. 66890 vom 11. Januar 1913, betreffend: **Verfahren zum Eindampfen von Lösungen, deren Siedepunkt mit der Konzentration steigt**, wünschen das Patent zu verkaufen, in Lizenz zu geben oder anderweitige Vereinbarungen für die Fabrikation in der Schweiz einzugehen.

Anfragen befördert **H. Kirchner** vormals Bourry-Séquin & Co., Ingenieur- u. Patentanwaltsbureau in **Zürich 1**, Löwenstr. 51.

Junger, strebsamer

Schmied

mit vollständiger mechanischer Einrichtung, Krafthammer und autogene Schweißanlage, wünscht sich mit Geschäft in Verbindung zu setzen. Würde auch Spezialitäten, serien- oder stückweise, ausführen. Offert. unt. Z.R. 6742 beförd. **Rudolf Mosse, Zürich.**

Wasserturbinen.

Wir suchen für unsern Wasserturbinenbau mehrere in Konstruktion und Projektierung von Grosskraftanlagen durchaus bewanderte

Ingenieure

zum sofortigen Eintritt für dauernde Stellung und erbitten Angebote mit Lebenslauf, Zeugnisabschr. u. Bild.

Briegleb, Hansen & Co.
 Eisengiesserei und Maschinenfabrik
Gotha.

Eisenbeton-Ingenieur

durchaus erfahrener und gewandter Statiker und Konstrukteur, an selbständiges Arbeiten gewöhnt, für baldigst **gesucht.** — Offerten mit Zeugniskopien und Gehaltsansprüchen an Ingenieur-Bureau **H. Binder-Friedrich, Basel.**

Bauführer
 gesucht in gr. Arch.-Bureau.

Selbständiges Arbeiten verlangt. Offerten mit Zeugniskopien, Gehaltsansprüchen unt. O. 1182 Y. an **Publicitas A.-G., Bern.**

Bauunternehmer
 wünscht sich mit gut eingeführtem **Ingenieur** zu verbinden, zwecks gemeinsamer **Übernahme von Tiefbauarbeiten.** Diskretion wird zugesichert. Anfragen unter Chiffre Z.E. 6755 befördert **Rudolf Mosse, Zürich.**

L. M. CORDONNIER, architecte du Palais de la Paix, demande pour **LILLE**, de bons **Mètres - Vérificateurs** parlant le français. Envoyer prétentions et références à son adresse, 8 bis rue Marais, à Lille.

Lichtpaspapier bestes d. Fabrikat

Neg. 110 Gr. 75 cm Fr. 3.—	} Rolle } 10 m
Neg. 110 Gr. 100 cm Fr. 4.20	
Pos. 110 Gr. 75 cm Fr. 5.40	
Pos. 110 Gr. 100 cm Fr. 7.20	

Detailzeichenpapier, hochtranspar. 150 cm breit, 50 m Fr. 18.—
 Muster zu Diensten.
F. Kranzel, Emmishofen (Thurgau).

Junger Bauzeichner
 sucht **Beschäftigung.** Offert. unter Chiffre Z.C.M. 528 beförd. **Rudolf Mosse, Zürich.**

Clichés
 in allen Verfahren liefert die **Graphische Anstalt Basel.** Tel. 4937. W. Ulrich. Austr. 32.

Bauführer-Architekt
 absolut selbständig, mit grosser praktischer Erfahrung, in Baugeschäft **gesucht.** Offerten mit Referenzen u. Gehaltsansprüche an **Postfach 17881, Biel.**

Masch.-Ing.

Ein junger Masch.-Ingenieur, welcher die mechanisch-technische Abteilung einer technischen Hochschule mit Erfolg absolviert hat und bereits etwas Bureau- und Werkstattpraxis besitzt, findet auf dem technischen Bureau eines Gaswerks sofort Beschäftigung. Offerten unt. Chiff. J. 7767 Q. an **Publicitas A.-G., Basel.**

Strebsamer Tiefbautechniker
 mit Praxis und guten Zeugnissen, **sucht** für sofort Anstellung. — Offerten unter Chiffre Z.P. 6740 beförd. **Rudolf Mosse, Zürich.**

Zu verkaufen
1 Arbeiter-Kontrolluhr mit 1 bis 2 Kartenkasten für 50 bis 150 Personen. Anfragen unt. Chiffre Z. G. 6682 an **Rudolf Mosse, Zürich.**

Technisches Unternehmen sucht
 gebrauchte, eisengedeckte **Halle**
 35 auf 15 m, Fassadenhöhe 6 m. Offerten unter Chiffre B. M. 3312 an **Rudolf Mosse, Basel.**

Zu kaufen gesucht
 eine ganz gut erhaltene **Steinbrechmaschine**
 Nr. 2 oder 3 mit Sortiersieb. — Offerten mit Preisangabe sind zu richten an **Meinrad Senn, Kiesgrubenbes., Winzgau bei Olten.**

Zu kaufen gesucht
 gut erhalt. Exmpl. des Buches: **Les Lokomotives Suisses** von C. Barbey.
 Offerten erbeten unter Z.O. 6739 an **Rudolf Mosse, Zürich.**

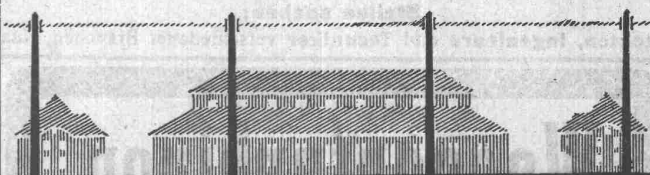
GESELLSCHAFT FÜR EISENBETONBAUTEN

BAUHERREN
ARCHITEKTEN
BAUUNTERNEHMER
verwendet

die
MIXEDSTONE
BAUWEISE

Man verlange Prospekte

Av. Tissot 2bis **LAUSANNE** Teleph. 2771



MIXEDSTONE

GRÖSSTE ERSPARNIS
an

Arbeitslohn, Material
und Bauzeit
KEINE SCHALUNGEN
SCHALLSICHERE DECKEN
Unübertroffene
ISOLIERUNG

©©



GESELLSCHAFT DER LÜDW. VON ROLL'SCHEN EISENWERKE
: FILIALE: **EISENWERK CLUS** KT. SOLOTHURN :



Ausführungsrecht für die Schweiz der

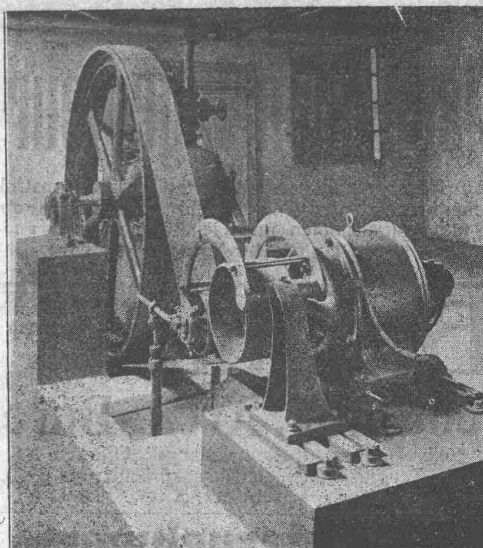
Patent-LENIX-Getriebe

Direkter
Antrieb bei grössten
Uebersetzungs - Ver-
hältnissen und klein-
sten Achsendistanzen.

Sparen
Vorgelege, Kraft,
Riemen und Platz.

Lenixrollen auf
Kugellagern.

Nebenstehend:
Antrieb eines Luftkompres-
sors durch einen Elektro-
motor.
Kraftübertragung 50 PS.

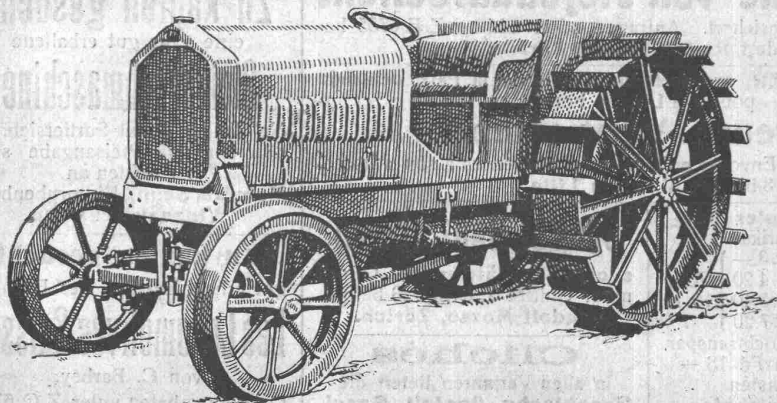


Ueber
4500 Lenix-Apparate
geliefert für Ueber-
tragungen bis 1000 PS
und Uebersetzungs-
Verhältnisse bis 1:25.

**Komplete Transmissions-
Anlagen.**

f. alle Industriezweige,
in mod. Ausführung
m. Ringschmierlagern
oder Kugellagern.

Benn-Kupplungen.



Lastwagen Omnibusse Traktoren

Motorwagenfabrik Berna A.-G.
Olten (Schweiz)