

Objektyp: **Advertising**

Zeitschrift: **Schweizerische Bauzeitung**

Band (Jahr): **73/74 (1919)**

Heft 6

PDF erstellt am: **05.08.2024**

Nutzungsbedingungen

Die ETH-Bibliothek ist Anbieterin der digitalisierten Zeitschriften. Sie besitzt keine Urheberrechte an den Inhalten der Zeitschriften. Die Rechte liegen in der Regel bei den Herausgebern. Die auf der Plattform e-periodica veröffentlichten Dokumente stehen für nicht-kommerzielle Zwecke in Lehre und Forschung sowie für die private Nutzung frei zur Verfügung. Einzelne Dateien oder Ausdrucke aus diesem Angebot können zusammen mit diesen Nutzungsbedingungen und den korrekten Herkunftsbezeichnungen weitergegeben werden. Das Veröffentlichen von Bildern in Print- und Online-Publikationen ist nur mit vorheriger Genehmigung der Rechteinhaber erlaubt. Die systematische Speicherung von Teilen des elektronischen Angebots auf anderen Servern bedarf ebenfalls des schriftlichen Einverständnisses der Rechteinhaber.

Haftungsausschluss

Alle Angaben erfolgen ohne Gewähr für Vollständigkeit oder Richtigkeit. Es wird keine Haftung übernommen für Schäden durch die Verwendung von Informationen aus diesem Online-Angebot oder durch das Fehlen von Informationen. Dies gilt auch für Inhalte Dritter, die über dieses Angebot zugänglich sind.

Schweizerische Bauzeitung

Abonnementspreis:

Schweiz 30 Fr. jährlich
Ausland 36 Fr. jährlich

Für Vereinsmitglieder:

Schweiz 24 Fr. jährlich
Ausland 29 Fr. jährlich

sofern beim Herausgeber
abonniert wird

WOCHENSCHRIFT

FÜR BAU-, VERKEHRS- UND MASCHINENTECHNIK

GEGRÜNDET VON A. WALDNER, ING. HERAUSGEBER A. JEGHER, ING., ZÜRICH

Verlag: A. & C. Jegher, Zürich — Kommissionsverlag: Rascher & Cie., Zürich und Leipzig

ORGAN

Insertionspreis:

4-gespalt. Pettizelle oder deren Raum . 50 Cts.
Haupttitelseite: 80 Cts.

Alleinige Inseraten-Annahme: Rudolf Mosse, Annoncen-Expedition, Zürich, Basel und deren Filialen und Agenturen

DES SCHWEIZ. ING.- & ARCHITEKTEN-VEREINS & DER GESELLSCHAFT EHEM. STUDIERENDER DER EIDG. TECHN. HOCHSCHULE.

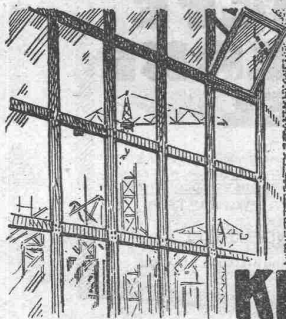
PERSONEN-& WAREN-AUFZÜGE

nach bewährtem System

für jede Leistung und Betriebsart

Schweiz. Wagonsfabrik Schlieren A. G., Schlieren-Zürich

Telephon: Selnau 11.15
Telegr.: Wagonsfabrik Schlieren



GEILINGER & C^o

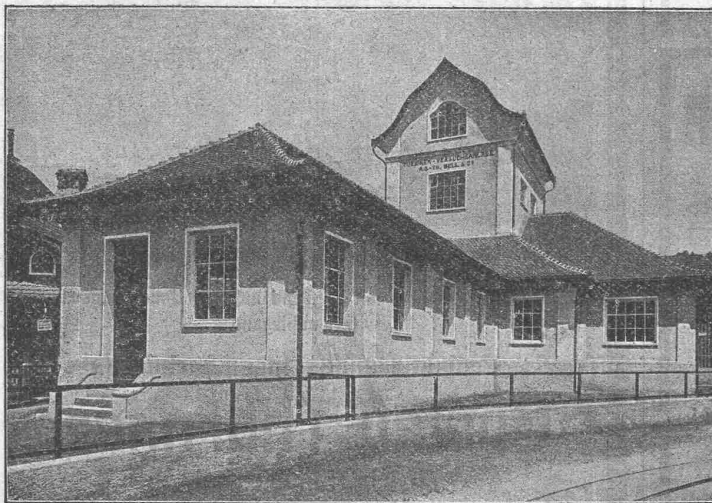
WINTERTHUR
EISENHOCHBAU
SCHMIEDEISERNE FENSTER
KLEIDER SCHRÄNKE in EISEN & ETERNIT



Eisenkonstruktionen

Brücken, Hochbauten, Maste, Reservoirs, Krane, Blecharbeiten etc.

Wartmann, Vallette & Cie., Brugg. (Filiale in Genf.)



Turbinen-Versuchsanlage.

A.-G. der Maschinenfabrik von
Theodor Bell & C^{ie}
Kriens-Luzern (Schweiz)

Wasserturbinen

Präzisions-Oeldruck-Regulatoren
Wehranlagen — Rohrleitungen
Komplette hydraulische Anlagen

J. BOLLIGER & Co., ZÜRICH

Tödistrasse 65
Telephon Selnau 1263

Ingenieurbureau

Tödistrasse 65
Telephon Selnau 1263

Projekte, Voranschläge, Bau-
leitung, Stat. Berechnungen.

Eisenbetonbau

Brücken, Reservoirs, Decken,
Fundationen, Leitungsmasten.

K. Schäffer

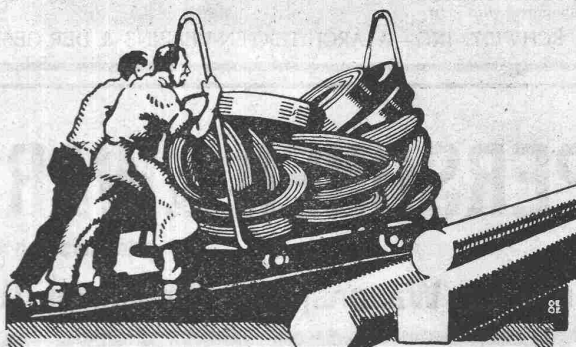
Lager und Verkaufsstelle
von

Schäffer & Budenberg
G. m. b. H.

Zürich, Stampfenbachstr. 61



Manometer
Thermometer
Hähne
Ventile
Schleber
Injektoren
Wasserstände
Pumpen



VEREINIGTE DRAHTWERKE A:G. BIEL

EISEN & STAHL

BLANK & PRÄZIS GEZOGEN, RUND, VIERKANT, SECHSKANT & ANDERE PROFILE
SPEZIALQUALITÄTEN FÜR SCHRAUBENFABRIKATION & FACONDREHEREI
BLANKE STAHLWELLEN, KOMPRIMIERT ODER ABGEDREHT
BLANKGEWALZTES BANDEISEN & BANDSTAHL
BIS ZU 300^{cm} BREITE
VERPACKUNGS-BANDEISEN

GROSSER AUSSTELLUNGSPREIS SCHWEIZ- LANDESAUSSTELLUNG BERN 1914

Neue rationelle Gebäudeentlüftung



Dachfirstkappen-Entlüfter „Sesam“

⊕ Patent 77894

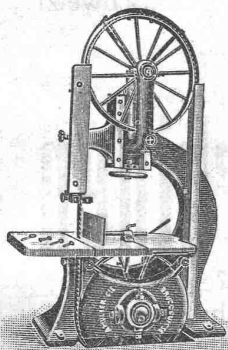
Oeffnen und Schliessen des ganzen Dachfirstes mit kleinster Zug-
kraft von einer Stelle aus.
Grösste Regulierfähigkeit je nach Bedürfnis der Entlüftung.
In beliebiger Länge ausführbar und auf jedem Gebäude anzu-
bringen. Absolut regendicht.

Generalvertreter:

Louis Müller, Luzern.

E. Vogel, Bau-Ingenieur, Zürich, Neumühlequai 12.

Holzbearbeitungsmaschinen



A. Müller & C^{ie}
Brugg

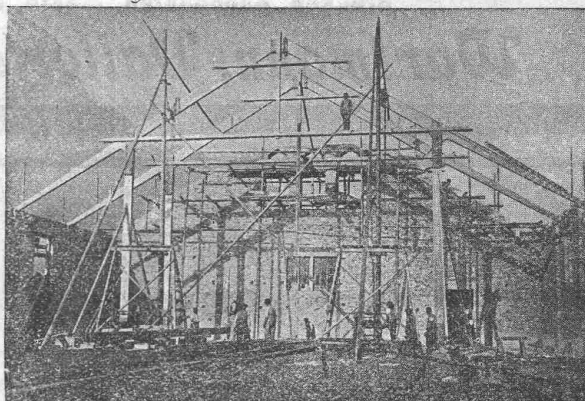
Maschinenfabrik
und Eisengiesserei

Grosses Lager in Brugg

Ausstellungslager
in Zürich, unterer Mühlesteig 2

Patentierter Vertikallamellenbinder

Statisch einwandfreie Holzkonstruktionen



Pulverfabrik Wimmis.

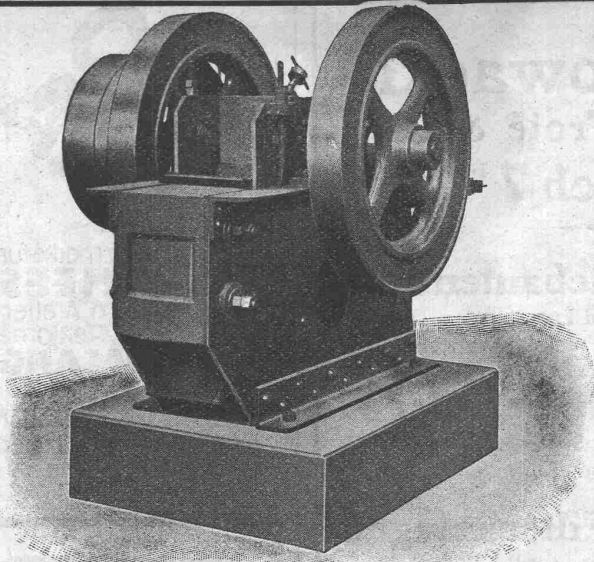
Eingespannte Rahme mit Zugband auf den Umfassungswänden
frei aufliegend

Projektierendes Ingenieurbureau

Gustav Thurnherr

Zürich, Limmatquai 34

Zahlreiche Referenzen



Robert Aebi & Co
 Gegründet 1880 **Zürich** Gegründet 1880

Neuer Steinbrecher
 für Leistungen von 30 bis 100 m³

**Komplette Hartzerkleinerungs- und
 Kies-Aufrüstungs-Anlagen**

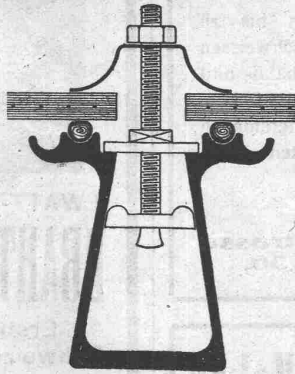
Waschmaschinen

Hebezeuge

Kittlose Glasdächer

(System Zimmermann)

Best bewährte Oberlichtbedachung für Fabriken, Bahnhöfe etc.



Sprosse „Fortuna“

Walther & Müller, Bern

Telephon Nr. 912 — Telegramme: Walthermüller

Vertreten in:

Zürich

durch **P. Appel**, Limmatstr. 55
 Telephon: Selnau 66.54

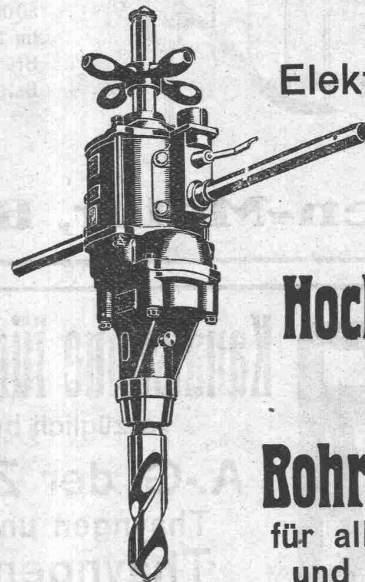
Frauenfeld

durch **J. Tuchschnid's Erben**
 Telephon Nr. 70

Eigenes technisches Bureau — Verlangen Sie unsern Besuch.

C. & E. Fein Stuttgart

Ingenieur-Bureau, Zürich
 Rennweg 35

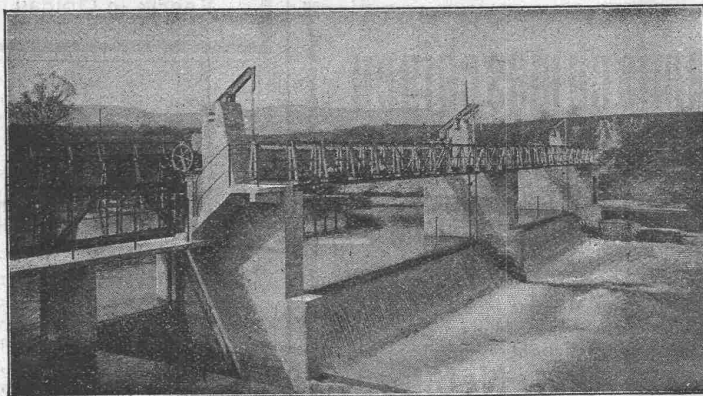


Elektrisch

betriebene

**Hochleistungs-
 Hand-
 Bohrmaschinen**

für alle Stromarten
 und Spannungen.



Automatische Wehranlage in der Birs bei Münchenstein,
 der Aktien-Gesellschaft Brown, Boveri & Co. und Portlandzement-Fabrik Laufen.

Selbsttätiger Hochwasserschutz

bei Wehranlagen und Talsperren.

Selbsttätige Wasserspiegel- und Abflussregulierung an
 bestehenden und Neuanlagen.

**Selbsttätige und von Hand bedien-
 bare Wehrkonstruktionen.**

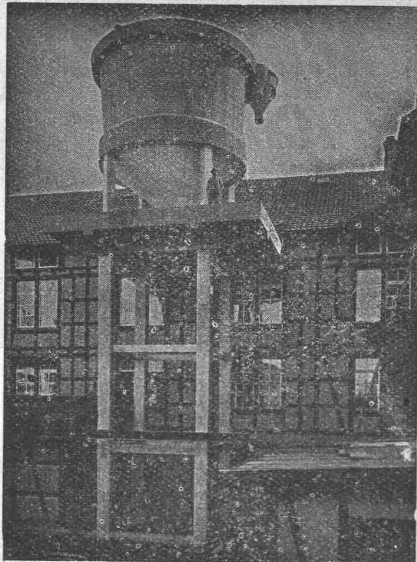
Ausgeführt und im Bau:

Ueber 1000 Meter Wehrbreite für ca. 8000 m³/sek
 Regulierfähigkeit.

Illustrierter Katalog, Projekte und Kostenanschläge gratis.

Stauwerke A.-G., Zürich (Schweiz)

St. Peterstrasse 15.



Papierstoff-Fänger der Karton- und Papierfabrik
G. Laager, Bischofszell, 1917.

Dr. Nowacki

vorm. E. Froté & Cie.

Telephon **Zürich 7** Hottingerstrasse
Hottingen 4410 52

Industriebauten

in Beton und Eisenbeton
Geschäftshäuser, Fabriken, Magazine

Flüssigkeitsbehälter

Reservoirs, Stofffänger
Behälter für Heisswasser, Säuren, Celes, Gase

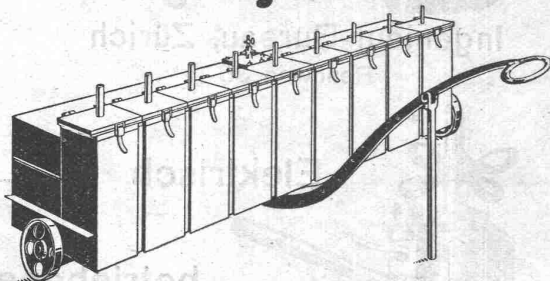
Klär- und Filteranlagen

zur Reinigung von Fäkal- und Fabrikabwassern

**PRO
PRA**

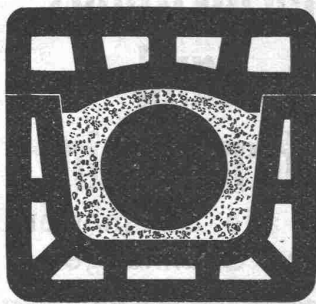
ist die Schutzmarke für
KLISCHEES
aus meinem Atelier
für Künstler, Reklame
MAX DALANG
ZÜRICH
Rämistr. 5 Tel. Hoff. 5637
Verlangen Sie Muster
Ihrer Branche

Fahrbare Acetylen-Hochleistungsentwickler



für stündliche Gasleistungen bis zu
50000 Kubikmeter z. Autogenschweissen
im Hoch- und Tiefbau, Eisenbahn- und
Brückenbau, Werften, Thermogenarbeiten,
Beleuchtungs- und Scheinwerferanlagen
usw., nach den Patenten

**Acetylen-Motor, Bern, Belpstrasse
Nr. 30.**



Kanalsteine für elektrische Kabel

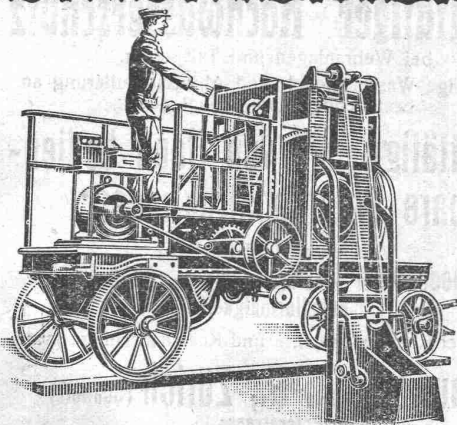
vorzüglich bewährtes System

A.-G. der Ziegelfabriken

Thayngen und Rickelshausen

Thayngen (Kant. Schaffhausen).

Ausführliche Prospekte und Zeichnungen, sowie Musterstücke auf Verlangen gratis und franko.



Betonmischmaschinen

in

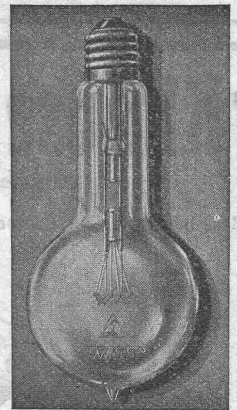
Kauf und Miete

Beton- und Mörtelmischer

von 40 bis 50, 80 bis 100, 200 m³ Tagesleistung

mit oder ohne Materialaufzug
mit oder ohne komb. Bauwinde
zu billigsten Fabrikpreisen.

J. Brun & Cie., Nebikon
Maschinenfabrik.



1 WATT- & 1/2 WATT-

DRAHTLAMPEN

Erstklassiges
Schweizer Fabrikat
Gezogener Leuchtdraht
nach eigenem Verfahren
hergestellt

Goldene
Medaille
S.L.A.B.
1914

LICHT A.-G. ZUG

Fabrik in Goldau



Durolin-Holzbeizen

für alle Holzarten, befriedigen die Wünsche der Fachleute am besten. — Verlangen Sie bitte Offerten und Musterkarten von **H. Böhme-Sterchi**, Lack- und Fabrikant, **Liebefeld-Bern.**

H. FLOTTMANN & C^{IE}, ZÜRICH

Kompl. Pressluft-Gesteinsbohranlagen
Kompl. Pressluft-Stampf- und Nietanlagen

stationär und fahrbar

LAGER IN ZÜRICH 2

TELEPHON: SELNAU 16.71

BUREAU: RENGGERSTR. 86

Das Ideal aller Gerüste (ohne Stangen) ist das

BLITZ-GERÜST

System E. Schärer



Ungehindert freier Verkehr bei Gebäude-Renovationen,

Neu- und Umbauten

* * *

Mietweise Erstellung für Maurer-, Steinhauer-, Spengler- und Malerarbeiten etc. durch die Baugeschäfte:

Zürich:

Fietz & Leuthold, Zürich 8
 Fr Erlsmann, Zürich 2, Bleicherw. 36
 Winterthur: M. Häring
 Andelfingen: E. Landolt-Frey
 Bern: G. Rieser
 Luzern: E. Berger
 Bubikon: A. Oetiker, Baumstr.

Glarus: Rud. Stüssy-Aebly, Baumeister
 Genf: Ed. Cuénod S. A.
 Neuhausen: Jos. Albrecht
 Hensau: Joh. Müller
 St. Gallen: Sigrist, Merz & Co
 Olten: Otto Erensperger
 Rheinfelden: F. Schär
 Solothurn: F. Balli, Baumstr.

Vermietung von Trägern an Baumeister und Private durch die
Schweiz. Gerüstgesellschaft A.-G.
 Zürich 7

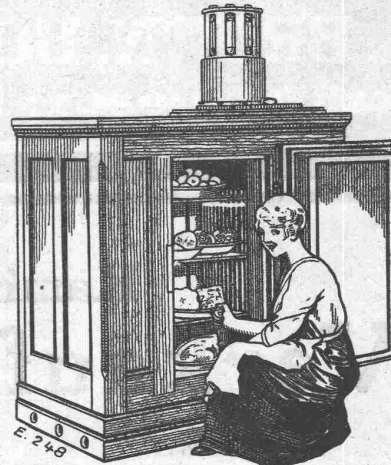
Steinwiesstr. 86, Tel. 21.34, Telegr.-Adr. „Blitzgerüst“

AUTOFRIGOR A.G. Zürich

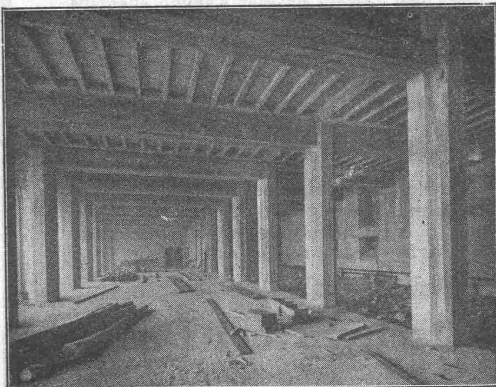
Bureau und Ausstellungsraum:

Utoquai 31 — Zürich 8 — Tel. Hottingen 32.17

Klein-Kühlmaschine Autofrigor



(völlig automatisch) für alle Arten von Betrieben wie z. B.
Hotels, Haushaltungen, Metzgereien
 Mehrfach patentiert in vielen Staaten. 46/81



Terner & Chopard

Ingenieur-Bureau

Telephon:
Hottingen 19.15

Zürich 1

Telegramme:
Terucho

Caspar Escher-Haus

Armierter Beton

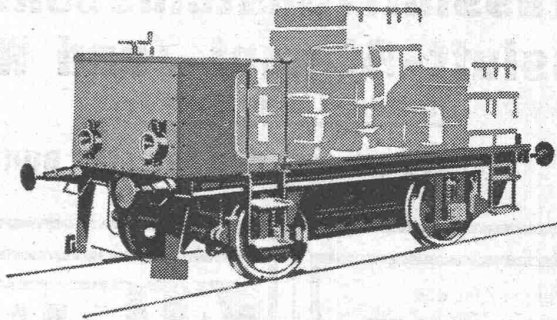
im Hoch- und Tiefbau.

Spezialitäten:

Industriebauten u. Hetzer-Konstruktionen

B B C

Stete Betriebsbereitschaft
 Aeusserst einfache Be-
 dienung ohne geschultes
 Personal.]



Ladung der Batterie bei
 niedrigen Strompreisen
 während der Nacht.

Geringe Betriebs- und
 Unterhaltungskosten.

Akkumulatoren-Plattformwagen

für Fabrikbetrieb und Bahnhofdienst.

Ausführung für alle vorkommenden Spurweiten.

Verlangen Sie Broschüre 601 D.

A. G. BROWN, BOVERI & C^{IE} BADEN (SCHWEIZ)
 Verkaufsbureaux: Baden, Basel, Bern, Lausanne

Kaminwerk Allschwil

Verkaufsbureau Bern

BERN
 Telephon 3271
 Bureau: Hirschengraben 7

Telegramme:
 Construction Berne

ZÜRICH
 Telephon: Hottingen 50.19
 Seefeldstrasse 35

Die stets wachsende Nachfrage nach unsern

Isolit- und Schoferkaminen

wie auch die Ausdehnung und Verbesserung der Fabrikation, veranlassen uns, den Verkauf unserer Kamine ebenfalls den veränderten Verhältnissen anzupassen. — Am 1. Januar 1919 eröffneten wir unter der Bezeichnung

Kaminwerk Allschwil

Verkaufsbureau Bern

eine zentralgelegene Verkaufsstelle, die den Verkehr mit unsern Geschäftsfreunden direkter gestalten und möglichst erleichtern und fördern soll. — Unser bisheriger Alleinvertreter, Herr **Ad. Popken**, ist infolge städtischer Vereinbarung zurückgetreten. — Sie wollen künftig alle Anfragen und Korrespondenzen unserm **Verkaufsbureau** übermitteln, da wir uns in Allschwil nur mit der Fabrikation befassen, der wir unsere ganze Sorgfalt widmen werden.

Hochachtungsvoll

Kaminwerk Allschwil bei Basel.