

Objektyp: **Advertising**

Zeitschrift: **Schweizerische Bauzeitung**

Band (Jahr): **75/76 (1920)**

Heft 8

PDF erstellt am: **12.07.2024**

Nutzungsbedingungen

Die ETH-Bibliothek ist Anbieterin der digitalisierten Zeitschriften. Sie besitzt keine Urheberrechte an den Inhalten der Zeitschriften. Die Rechte liegen in der Regel bei den Herausgebern. Die auf der Plattform e-periodica veröffentlichten Dokumente stehen für nicht-kommerzielle Zwecke in Lehre und Forschung sowie für die private Nutzung frei zur Verfügung. Einzelne Dateien oder Ausdrucke aus diesem Angebot können zusammen mit diesen Nutzungsbedingungen und den korrekten Herkunftsbezeichnungen weitergegeben werden. Das Veröffentlichen von Bildern in Print- und Online-Publikationen ist nur mit vorheriger Genehmigung der Rechteinhaber erlaubt. Die systematische Speicherung von Teilen des elektronischen Angebots auf anderen Servern bedarf ebenfalls des schriftlichen Einverständnisses der Rechteinhaber.

Haftungsausschluss

Alle Angaben erfolgen ohne Gewähr für Vollständigkeit oder Richtigkeit. Es wird keine Haftung übernommen für Schäden durch die Verwendung von Informationen aus diesem Online-Angebot oder durch das Fehlen von Informationen. Dies gilt auch für Inhalte Dritter, die über dieses Angebot zugänglich sind.

Schweizerische Bauzeitung

Abonnementspreis:
Schweiz 36 Fr. jährlich
Ausland 44 Fr. jährlich

Für Vereinsmitglieder:
Schweiz 29 Fr. jährlich
Ausland 35 Fr. jährlich
sofern beim Herausgeber
abonniert wird ::

WOCHENSCHRIFT

FÜR BAU-, VERKEHRS- UND MASCHINENTECHNIK

GEGRÜNDET VON A. WALDNER, ING. HERAUSGEBER A. JEGHER, ING., ZÜRICH

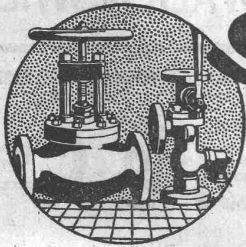
Verlag: A. & C. Jegher, Zürich — Kommissionsverlag: Rascher & Cie., Zürich und Leipzig

ORGAN

Insertionspreis:

4-gespalt. Colonelzelle od.
deren Raum . 50 Cts.
Haupttitelseite: 80 Cts.
Alleinige Inseraten-An-
nahme: Rudolf Mosse,
Annoncen-Expedition,
Zürich, Basel und deren
Filialen und Agenturen

DES SCHWEIZ. ING.- & ARCHITEKTEN-VEREINS & DER GESELLSCHAFT EHEM. STUDIERENDER DER EIDG. TECHN. HOCHSCHULE.



SULZER

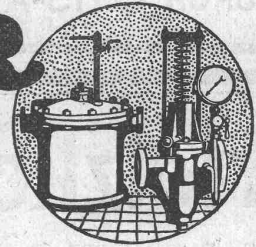
ARMATUREN und ROHRLEITUNGSTEILE

für

Dampf, Wasser, Ammoniak, Säuren etc.

Ausführliche Kataloge auf Verlangen

GEBRÜDER SULZER, AKTIENGESELLSCHAFT, WINTERTHUR



Baukontor Bern A. G.

Abteilungen für:

Baumaterial

Bau-Eisen

Bau-Spezialitäten



Baumaterial - Großhandlung

Holzhandel:

Eigene Säge-, Hobel- u. Spaltwerke

Spezialgeschäft

für Boden- und Wandplatten

Eisenkonstruktionen

Brücken, Hochbauten, Maste, Reservoirs, Krane, Blecharbeiten etc.

Wartmann, Vallette & Cie., Brugg. (Filiale in Genf.)

Baumann, Koelliker & Co.

Aktiengesellschaft für elektrotechnische Industrie

Zürich 1

Beleuchtungskörper

und Bronzearbeiten

Modernste Holzschrauben-Maschinen

liefert

Rud. Naegeli, Ingenieur, Düsseldorf 106

PERSONEN- & WAREN-AUFZÜGE

nach
bewährtem
System

für jede Leistung und Betriebsart

Schweiz. Wagonsfabrik Schlieren A. G., Schlieren-Zürich

Telephon: Selnu 11.15
Telegr.: Wagonsfabrik Schlieren

OTIS-AUFZÜGE

DIE GRÖSSTEN, SCHNELLSTEN, BESTEN DER WELT.

ÜBER 80000 ANLAGEN IM BETRIEB.

INGENIEURBESUCH, KOSTENANSCHLÄGE, FABRIKATION UND AUSFÜHRUNG
DURCH OTIS-AUFZUGSWERKE, SCHWEIZER. FABRIK, WÄDENSWIL.

Holzkonstruktionen Locher & Cie

⊕ Patent 81727 ⊕

Freitragend

Auslandspatente

für

Dachkonstruktionen, Shedbauten, Hallen, Maschinen- und Kesselhäuser, Lokomotiv- und Güterschuppen, Strassenbahnwagendepots, Flugzeughallen, Brücken und Stege, Lehrgerüste, Aufzugtürme, etc.



Reingelenkartig wirkende, elastisch arbeitende Holzkonstruktionen. Das Schwinden und Quellen (Arbeiten) des Holzes vollzieht sich spannungslos. — Keine Materialüberbeanspruchungen. Kostenersparnisse.

Im Auslande praktisch erprobtes, in der Schweiz
≡≡≡ neu eingeführtes Holzfachwerksystem. ≡≡≡

Locher & Cie., Zürich

Ingenieurbureau und Bau-Unternehmung für Hoch- und Tiefbau

Talstrasse Nr. 10
Telephon: Seinau Nr. 1190
Telegramme: Locherco

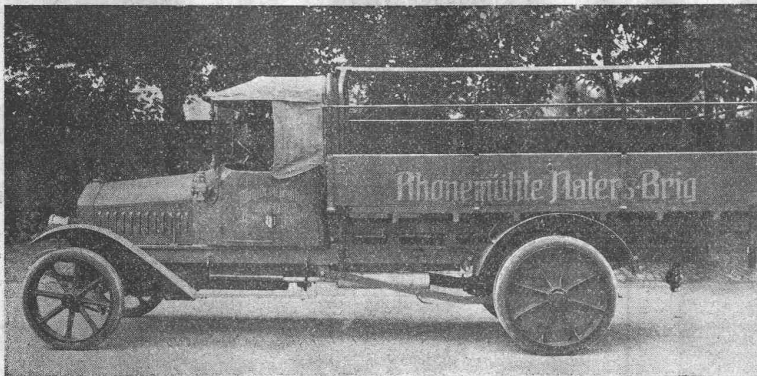
Eisenwerk-Aktiengesellschaft Bosshard & Cie., Näfels.

≡≡≡ **Abteilung Eisenhochbau:** ≡≡≡

Brücken, Hochbauten, Reservoirs, Maste etc. etc.

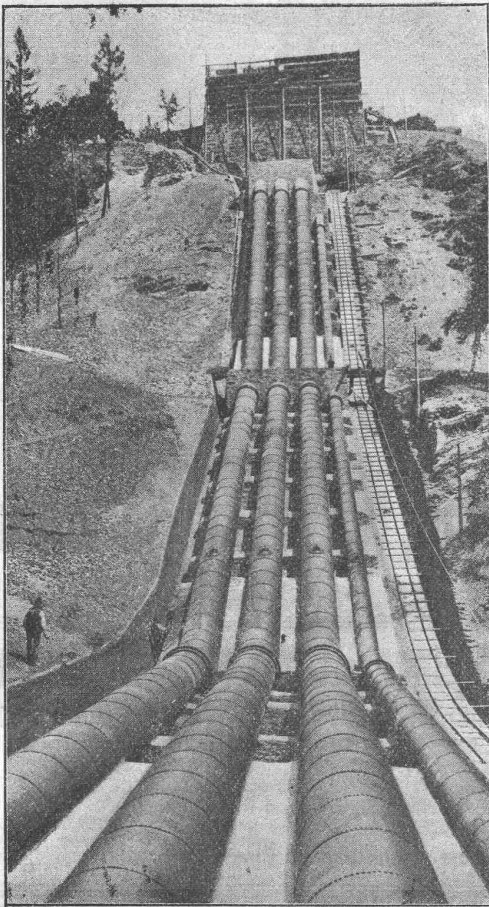
Abteilung Maschinenfabrik u. Giesserei:

Mechanische Förderanlagen, Schleusen und Wehranlagen, Krane aller Systeme, Maschinen- u. Bauguss.



Lastwagen, 2 bis 5 t Tragkraft
 Seiten- u. Rückwärtskipper
 Omnibusse, Traktoren
 Anhänger, Feuerspritzen
 Strassensprengwagen

Motorwagenfabrik Berna A.-G.
 Olten (Schweiz)



TUBI TOGNI BRESCIA

Société Anonyme au Capital de Lires 15,000,000

Etablissements: Brescia-Cogoleto

Bureaux: Milan et Rome

Conduites forcées

en tôle d'acier soudée ou rivée de tous diamètres et pressions
 pour chûtes d'eau

500 Installations exécutées

Force totale utilisée au dessus de 1,200,000 HP

Barrages métalliques — grilles — appareils spéciaux de sécurité
 — vannes — Accessoires pour conduite d'eau — Pylones métal-
 liques — Réservoirs-Chaudières — Bombes pour gaz comprimés
 — Machineries spéciales pour l'Industrie chimique — pour
 sucrerie etc.

Le cliché représente l'Installation de Grossotto — Valtellina — (Ville de Milan)
 de la Società Idroelettrica Ligure-Milano — Diamètres des Tubes mm 1100/1500
 Chûte m 316 — Force HP 40000

GRANIT

A.-G. H. Schulthess, Personico (Tessin)

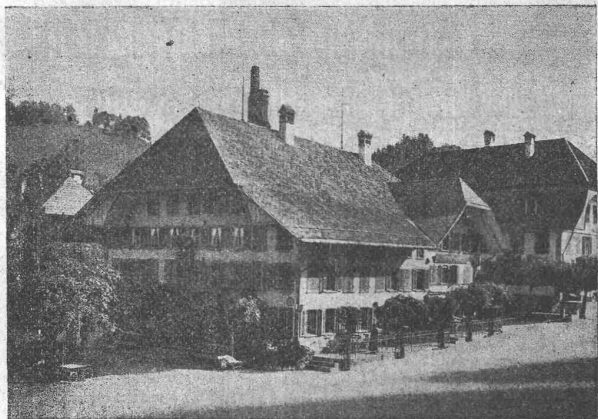
Direktion in Lavorgo (Tessin) — Telephon 9

Zweigbureau: Eichstr. 9, Zürich 3, Telephon 66.75

Ausgedehnte Steinbrüche und Werkplätze in Personico (Station Bodio), Cresciano (Station Osogna), Tenero (Station Gordola)
 und im Verzascatal.

Spezialität: Weisser Verzascagränit für bessere Treppenanlagen.

LieferantIn sämtlicher innerer Treppenanlagen zur Universität Zürich, zum Naturwissenschaftlichen und Land- und
 Forstwirtschaftlichen Institut der Eidgenössischen Technischen Hochschule, zum Bezirksgebäude Zürich.



ETERNIT

als]

sturmsicherste Bedachung

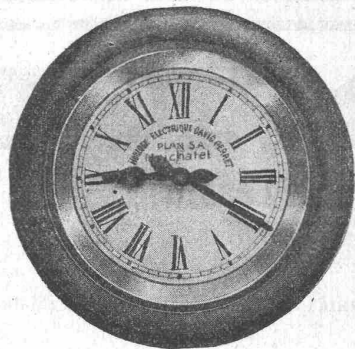
hat sich neuerdings trefflich bewährt.
Eternit Niederurnen.

Wir übernehmen die Lieferung von

**Roh-
Grauguss.**

*Embru-Werke A.-S.,
Rüti (Zch.)
Abteilung Glesserei.*

PLAN S. A.
NEUCHÂTEL (Suisse)



Horloges Electriques. Distribution automatique de l'heure par horloges mères et horloges secondaires synchrones. Réceptrices à signal annonçant le commencement et la cessation du travail.

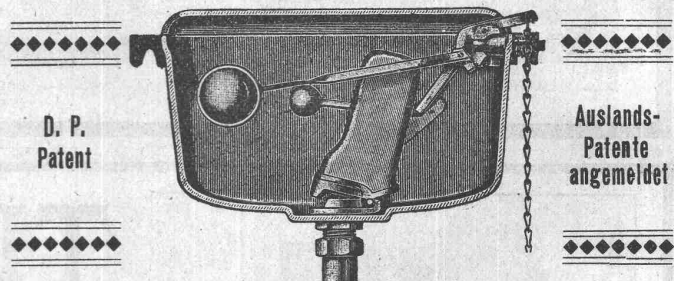
Als

Spülkasten der Zukunft

gilt in Fachkreisen der

Klosett-Spülkasten

Wasserfrei.



D. P.
Patent

Auslands-
Patente
angemeldet

Einfachste Konstruktion, keine Mechanik!
Versagen bezw. Versetzen ausgeschlossen!
Ohne Gummibodendichtung!
Keine Reparaturen!
Bei Nichtgebrauch stets wasserfrei!

Einfrieren sowie Zerfrieren ausgeschlossen

Kein Wasserverlust mehr! (da kein Schwimmventil!)
Bedeutende Ersparnisse an Wasser!
Gusskasten gestrichen und emailliert!
Armatur: Messing und Kupfer!

Alleinvertrieb für die Schweiz:

Jac. Köpp, technisches Bureau, St. Gallen Ch.

Telephon 17.52

Postcheck-Konto: IX 945

**Emil Steiner : Zürich-Wiedikon
Mechanische Werkstätte und Maschinen-Handlung**

Lager in gebrauchten Maschinen aller Art, Dampfkesseln
Motoren, Reservoirs, Rippenheizröhren etc. etc.

Spezialität: Transmissionen, gebrauchte
Wellen, Sellers- und Ringschmier-
lager neuester Systeme

Riemenscheiben in Eisen und Holz.

K. Schäffer

Lager und Verkaufsstelle von
Schäffer & Budenberg G. m. b. H., Zürich
Stampfenbachstr. 61



**Ventile
Manometer
Hähne
Wasserstände
Injektoren
Kondenswasserableiter**

GUBLER & C^{ie}, ZÜRICH 2

Bleicherweg Nr. 45

Telephon: Selnau 53.76 — Gegründet 1904
Telegramme: Elektrogubler Zürich

Praktisch u. theoretisch gebildete Fachleute für Erstellung

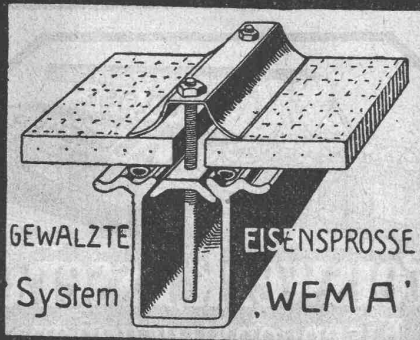
Elektrischer Anlagen

f. Industrie etc. Elektr. Heisswasser-, Koch- u. Heizanlagen

KITTLOSE GLASDÄCHER

FÜR

EINFACHE & DOPPELVERGLASUNG

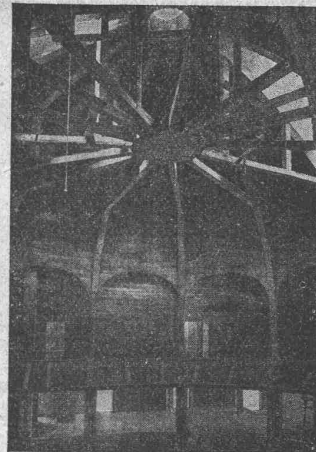
**Martin Keller & C^{ie}**Wallisellen-
Zürich

TELEPHON 64

Anselmier & Müller

Hoch- und Tiefbau

Telephon 1051 Bern Effingerstr. 11

**Eisenbeton**Brücken
Silos-Anlagen
Kamine**Wasserbau**Industrielle
Hochbauten**Bahnbau**Techn. Bureau
für Projekte
und Devis**Vorteilhafte Bezugsquelle**für Hanfselle, Struppen, Stricke etc. für Industrie, Baugewerbe,
Schiffahrt. Rob. Beer, mech. Seilerei, Stäfa am Zürichsee.

Telephon Nr. 94

**Stein- u. Koksbrecher . Seilgreifer
Torfmaschinen, erstklassig****Drehkräne, Konsol- und Laufkräne
Landwirtschaftliche Maschinen****Allweilerpumpen**

liefert prompt und billig

Peter Tegeler, Kreuzlingen

Nationalstrasse 19.

Alle Arten von

**Gelenkketten
und Rädern**

liefert prompt

Gelenkkettenfabrik Luzern

Aktiengesellschaft.

**Hallen-, Brücken-, Gerüstbau
Holzkonstruktionen „System Stäubli“**

in allen Kulturstaaten gesetzlich geschützt.

Profilierte Lamellenträger in jeder Form, ohne Eisen, ohne Leim,
Beste Holz ausnützung, kleines Eigengewicht, leicht zerlegbar,
wetterbeständig. Projekte und Ausführung**Willy Stäubli, Zurlindenstrasse 115, Zürich**

PRO PRA KLISCHEES für Inserate in der **Schweizerische Bauzeitung**

REVUE POLYTECHNIQUE SUISSE
BAND LXXV N. 8.
WOCHENSCHRIFT
FÜR BAU-, VERKEHRS- u. VERKEHRSGEWERBE
ausgegeben von A. WÄLDERER, zürich
Verlagsg. & O. Zähringer-Str. 5
ZÜRICH

MAX DALANG
R'AMISTRASSE 5
ZÜRICH

Institut **Minerva** Zürich
Rasche u. gründl. **Maturität**svorbereitung
Höhere Handelsschule

Inhaber & Direktoren: A. Merk & Dr. Husmann.

CH. H. PFISTER & Co., BASEL
Telephon 1114 — Telegramme: Pfisterco, Basel, Petersgraben 61
Kunstholz Bodenbeläge
für Fabriken,
seit 20 Jahren unsere Spezialität.

Clichés **Armbruster & Söhne**
Obere Dänne 19, Zürich
Tel. 6365

Jules Weber's Erben
Uster
Eisengiesserei
*Maschinenguß aller Art — Malleartikel
Feuerbeständiger Guß — Kanalisationsguß*
Telephon Nr. 111



Preiswerk, Esser & Co
Eisenconstructions
BASEL

Thermometer
für technische Zwecke, Stock- und Winkel-Thermometer mit und ohne Garnituren für Maschinenfabriken, Dampf- und Wasserheizungs-Anlagen,
Chemische Thermometer für Laboratorien, bis 650 Grad,
Normal-Thermometer in Präzisions-Ausführung liefern als Spezialität
W. N. Gerber & Cie., vorm. J. G. Cramer
Glasbläserei und Thermometer-Fabrik
Zürich I, Spiegelgasse 7.

Sie beizen heute Täfer am rationellsten mit
Durolin-Beizen
Verlangen Sie bitte Muster und Offerte von
H. Böhme-Sterchi, Liebefeld-Bern.

Ofen-Anlagen
wirtschaftlich und betriebssicher für sämtliche Industrien
Spezialität:
Glüh- und Härteöfen
Schmelz- und Schmeldeöfen
Dampfkesselmauerungen
Hochkaminbau
Für Projekte, Kostenvoranschläge, sowie Ausführungen empfiehlt sich bestens
E. Romegialli
Winterthur
Haus gegründet 1881 — Telephon 1186
Prima Refer. — Geübtes Spezial-Personal
Grosses Lager in feuerfesten Materialien



Verzinkerei Zug A. G.
Fabrik für verzinkte lackierte und rohe Blechwaren
Blecharbeiten nach jeder Zeichnung und nach Mustern
Lohnverzinkung
Verzinken von Draht in Rollen und Drahtgeweben.

J. BOLLIGER & Co., ZÜRICH
Tödlstrasse 65
Telephon Seinau 1263
Ingenieurbureau
Tödlstrasse 65
Telephon Seinau 1263

Projekte, Voranschläge, Bauleitung, Stat. Berechnungen. **Eisenbetonbau** **Brücken, Reservoirs, Decken, Foundationen, Leitungsmasten.**

SCHWEIZERISCHE EIDGENOSSENSCHAFT

Ausgabe von drei- und fünfjährigen 5 $\frac{1}{2}$ % Kassascheinen der Schweizerischen Bundesbahnen.

Gemäss dem Bundesbeschlusse vom 12. Dezember 1919 werden die Schweizerischen Bundesbahnen ermächtigt, zur Deckung ihrer schwebenden Schulden Kassascheine auszugeben. Diese werden für eine Laufzeit von 3 und 5 Jahren erstellt und zu folgenden Bedingungen verkauft:

Verzinsung: 5 $\frac{1}{2}$ % p. a. mittelst halbjährlicher Coupons per 1. Februar und 1. August, erstmals per 1. August 1920.

Rückzahlung: Die Kassascheine sind zu *pari* rückzahlbar, nach Wahl des Käufers entweder am 1. Februar 1923 oder am 1. Februar 1925.

Stückelung: Es werden Abschnitte von Fr. 100, 500, 1000, 5000, 10,000 ausgegeben.

Zahlstellen für Zinse und Kapital: Die Zinse sowie das Kapital dieser Kassascheine sind auf Verfall spesenfrei zahlbar bei der Hauptkasse und den Kreiskassen der Schweizerischen Bundesbahnen, bei allen Kassen der Schweizerischen Nationalbank, sowie bei den meisten grössern schweizerischen Bankinstituten.

Namencertifikate: Die Kassascheine lauten auf den Inhaber; die Generaldirektion der Schweizerischen Bundesbahnen verpflichtet sich, dieselben ohne Kosten in Depot zu nehmen und dafür auf den Namen lautende Certifikate auszuhändigen. Solche Depots dürfen nicht weniger als Fr. 1000.— Kapital betragen.

Verkaufspreis: Die Abgabe dieser Kassascheine erfolgt zu

99 % für die dreijährigen Kassascheine, rückzahlbar am 1. Februar 1923, und zu

98 % für die fünfjährigen Kassascheine, rückzahlbar am 1. Februar 1925,

mit Zinsverrechnung per 1. Februar 1920.

Rendite: 5 $\frac{7}{8}$ % für die dreijährigen Kassascheine und

6 % für die fünfjährigen Kassascheine.

Verkaufsstellen: Sämtliche Zweiganstalten und Agenturen der Schweizerischen Nationalbank, sowie die sämtlichen schweizerischen Banken und Bankhäuser.

Anmeldung: Der untenstehende Anmeldeschein, der sowohl für die dreijährigen wie auch für die fünfjährigen Kassascheine benützt werden kann, ist abzutrennen und einer Bank einzureichen. Die Anmeldungen werden in der Reihenfolge ihres Eintreffens berücksichtigt.

Bern, den 17. Januar 1920.

Eidgenössisches Finanzdepartement:

J. MUSY.

TECHN. BUREAU **BIGLER, SPICHIGER & C^{IE}** A.G. BUREAU TECHN. S.A. BEARNE

GLAS-ISOLATOREN

ISOLATEURS en VERRE

GEPRUEFT ESSAYE A 46000 VOLT

FAHRLEITUNGSMATERIAL FÜR ELEKTR. BAHNEN

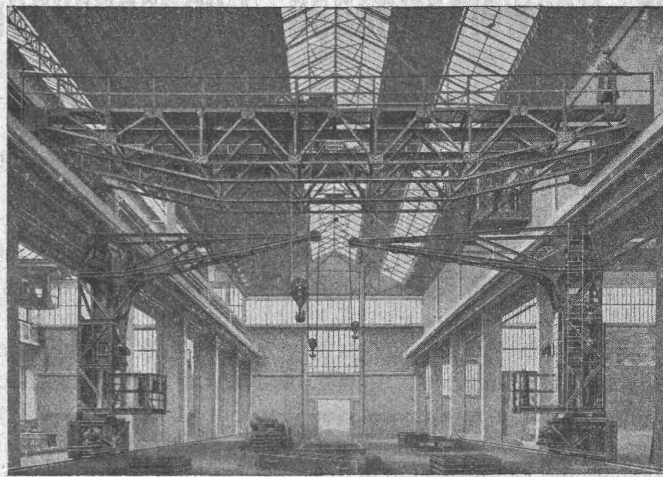
MATERIEL DE LIGNES DE CONTACT POUR CHEMINS DE FER ELECTRIQUES

MASCHINENFABRIK OERLIKON

OERLIKON

Elektrische Dreh- und
Laufkrane
Verladebrücken
Bockkrane
Motorlaufwinden und
-Flaschenzüge
Förderwinden

Elektro-Hängebahnen
Greiferkrane
Hebemagnete



Wand-Laufkrane
Stripperkrane für Stahl-
werke
Schleusenwehrantriebe
Steuer- und Schalt-
Apparate in Sonderaus-
führung für elektrische
Hebezeuge

Schiebebühnen
Gangspills
Schneckengetriebe

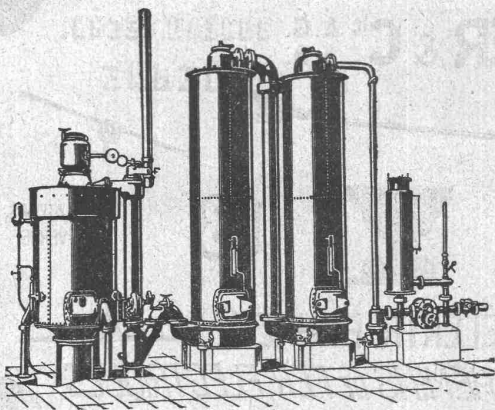
Kran-Anlagen

Hebezeuge aller Art mit elektr. Antrieb

Schweizerische Lokomotiv- und Maschinenfabrik Winterthur

Generatorgas-Anlagen

System „Winterthur“



zur Vergasung von Kohlen, Torf,
Holzabfällen etc.

Vorteilhafte Verwendung des erzeugten
Gases zum Heizen, Löten, Härtnen,
Glühen, Schmelzen, Tröcknen, Gasieren
von Garnen, Sengen von Stoffen, sowie
für chemische Zwecke etc. etc. — Ein-
fache Konstruktion und Wartung. — Pro-
spekte u. Kostenvoranschläge a. Verlangen.