

Objektyp: **Advertising**

Zeitschrift: **Schweizerische Bauzeitung**

Band (Jahr): **75/76 (1920)**

Heft 12

PDF erstellt am: **08.08.2024**

Nutzungsbedingungen

Die ETH-Bibliothek ist Anbieterin der digitalisierten Zeitschriften. Sie besitzt keine Urheberrechte an den Inhalten der Zeitschriften. Die Rechte liegen in der Regel bei den Herausgebern. Die auf der Plattform e-periodica veröffentlichten Dokumente stehen für nicht-kommerzielle Zwecke in Lehre und Forschung sowie für die private Nutzung frei zur Verfügung. Einzelne Dateien oder Ausdrucke aus diesem Angebot können zusammen mit diesen Nutzungsbedingungen und den korrekten Herkunftsbezeichnungen weitergegeben werden. Das Veröffentlichen von Bildern in Print- und Online-Publikationen ist nur mit vorheriger Genehmigung der Rechteinhaber erlaubt. Die systematische Speicherung von Teilen des elektronischen Angebots auf anderen Servern bedarf ebenfalls des schriftlichen Einverständnisses der Rechteinhaber.

Haftungsausschluss

Alle Angaben erfolgen ohne Gewähr für Vollständigkeit oder Richtigkeit. Es wird keine Haftung übernommen für Schäden durch die Verwendung von Informationen aus diesem Online-Angebot oder durch das Fehlen von Informationen. Dies gilt auch für Inhalte Dritter, die über dieses Angebot zugänglich sind.

Schweizerische Bauzeitung

Abonnementspreis:

Schweiz 36 Fr. jährlich
Ausland 44 Fr. jährlich

Für Vereinsmitglieder:

Schweiz 29 Fr. jährlich
Ausland 35 Fr. jährlich

sofern beim Herausgeber
abonniert wird

WOCHENSCHRIFT

FÜR BAU-, VERKEHRS- UND MASCHINENTECHNIK

GEGRÜNDET VON A. WALDNER, ING. HERAUSGEBER A. JEGHER, ING., ZÜRICH

Verlag: A. & C. Jegher, Zürich — Kommissionsverlag: Rascher & Cie., Zürich und Leipzig

ORGAN

DES SCHWEIZ. ING.- & ARCHITEKTEN-VEREINS & DER GESELLSCHAFT EHEM. STUDIERENDER DER EIDG. TECHN. HOCHSCHULE.

Insertionspreis:

4-gespalt. Colonelzelle od.
deren Raum . . . 50 Cts.
Haupttitelseite: 80 Cts.

Alleinige Inseraten-An-
nahme: Rudolf Mosse,
Annoncen-Expedition,
Zürich, Basel und deren
Filialen und Agenturen

PERSONEN-&WAREN-AUFZÜGE

nach
bewährtem
System

für jede Leistung und Betriebsart

Schweiz. Wagonsfabrik Schlieren A. G., Schlieren-Zürich

Telephon: Selnau 11.15
Telegr.: Wagonsfabrik Schlieren

Baukontor Bern A. G.

Abteilungen für:

- Baumaterial
- Bau-Eisen
- Bau-Spezialitäten



BAUKONTOR BERN

Baumaterial - Großhandlung

Holzhandel:

Eigene Säge-, Hobel- u. Spaltwerke

Spezialgeschäft
für Boden- und Wandplatten



SULZER

ARMATUREN und ROHRLEITUNGSTEILE

für
Dampf, Wasser, Ammoniak, Säuren etc.

Ausführliche Kataloge auf Verlangen

GEBRÜDER SULZER, AKTIENGESELLSCHAFT, WINTERTHUR





Moderne Pelton-Turbine für mittlere und kleinere Leistungen.

A.-G. der Maschinenfabrik von

Theodor Bell & Cie

Kriens-Luzern Gegründet 1855

Wasserturbinen

Präzisions-Oeldruck-Regulatoren
Wehranlagen — Rohrleitungen
Komplette hydraulische Anlagen

GEGR. 1883

BAUM

1500 ARBEITER

Transportanlagen für Massengüter — Aufzüge —

Apparate für die chem. Industrie

Zerkleinerungsmaschinen

Brieffertigungsanlagen

Kohlen- und Koksauflaufanlagen

eigene Versuchswäsche

**MASCHINENFABRIK BAUM A-G, HERNE i.W.**Vertreten durch: **RICHARD u. SPECKEN, ZÜRICH 8 Seefeldstrasse 86**

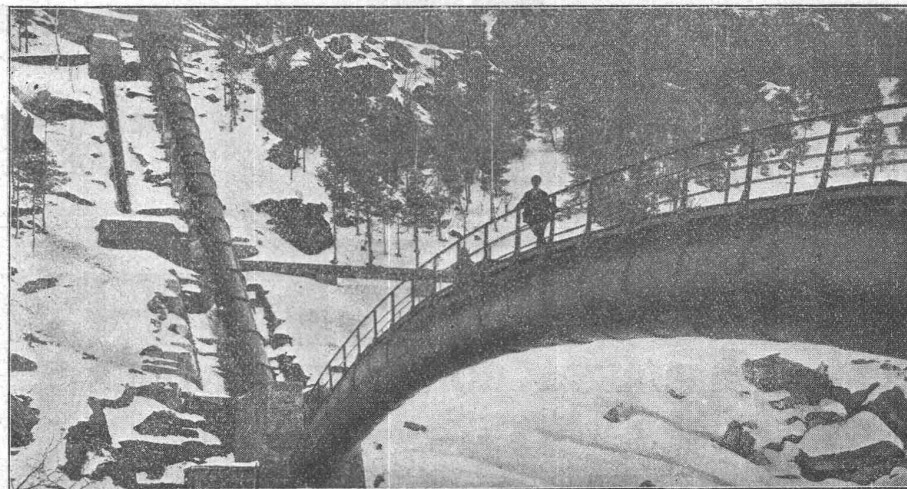
TUBI TOGNI, BRESCIA

Société Anonyme au Capital de L. 15,000,000

Etablissements: Brescia-Cogoleto :: Bureau: Milan et Rome

Conduites forcées

en tôle d'acier soudée ou rivée de tous diamètres et pressions pour chûtes d'eau

500
Installations
exécutéesForce totale
utilisée au
dessus de
1,200,000 HP

Installation de Salbertrand (Ville de Turin) — Detail.

Barrages métalliques — grilles — appareils spéciaux de sécurité — vannes — Accessoires pour conduite d'eau — Pylones métalliques — Reservoirs-Chaudières — Bombes pour gaz comprimés — Machineries spéciales pour l'Industrie chimique — pour sucrerie etc.

Hallen-, Brücken-, Gerüstbau Holzkonstruktionen „System Stäubli“

in allen Kulturstaaten gesetzlich geschützt.

Profilierte Lamellenträger in jeder Form, ohne Eisen, ohne Leim,
Beste Holz ausnützung, kleines Eigengewicht, leicht zerlegbar,
wetterbeständig. Projekte und Ausführung**Willy Stäubli, Zurlindenstrasse 115, Zürich**

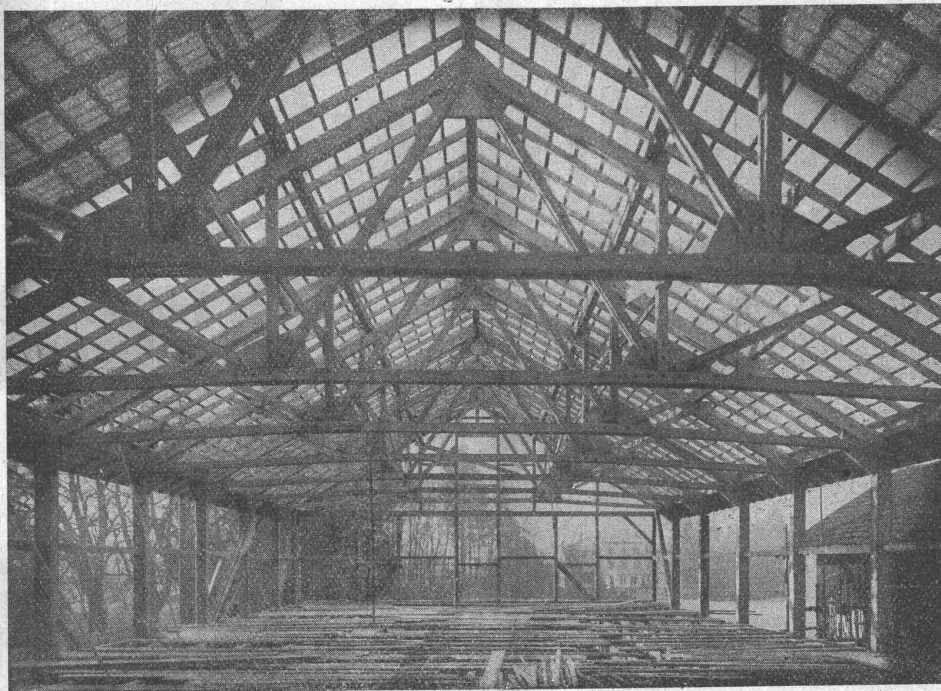
OTIS-AUFZÜGE

DIE GRÖSSTEN, SCHNELLSTEN, BESTEN DER WELT.

ÜBER 80000 ANLAGEN IM BETRIEB.

INGENIEURBESUCH, KOSTENANSCHLÄGE, FABRIKATION UND AUSFÜHRUNG
DURCH OTIS-AUFZUGSWERKE, SCHWEIZER. FABRIK, WÄDENSWIL.

Moderner Holzbau System „Holzfachwerk“



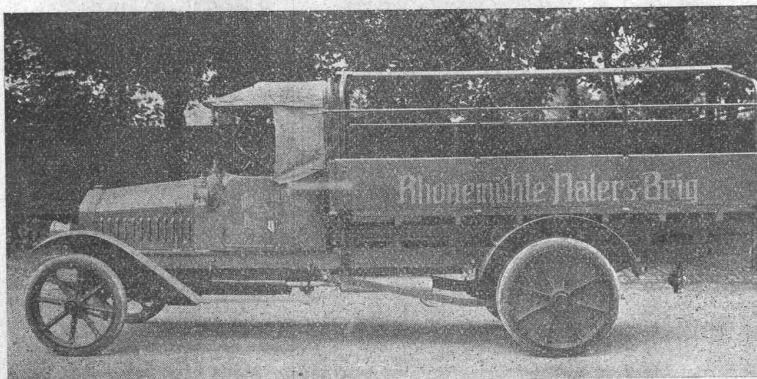
Satteldach-
binder für die
Lagerhalle
Geiser & Co. in
Aarburg.

Satteldach-
binder für die
Lagerhalle
Geiser & Co. in
Aarburg.

Leicht, billig, rasche Montage. Jede gewünschte Form statisch einwandfrei ausführbar. Mehrere 1000 m² überbaut. — Holzersparnis bis 50 %.

Man verlange kostenlose Offerte von den Patent-Inhabern:

KIENAST & HAMMERER, Ingenieur- Architekturbureau ZÜRICH, Seefeldstrasse 47, Telephone Hottingen 48.08

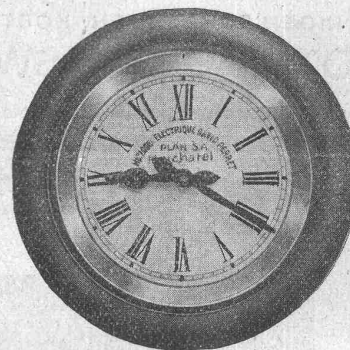


**Lastwagen, 2 bis 5 t Tragkraft
Seiten- u. Rückwärtskipper
Omnibusse, Traktoren
Anhänger, Feuerspritzen
Strassensprengwagen**

**Motorwagenfabrik Berna A.-G.
Oftten (Schweiz)**

A. G. STEHLE & GUTKNECHT, BASEL**Sulzer-Zentralheizungen**
Sanitäre Anlagen

Prima Referenzen.

Kirchturm in Signau.
Eternit-Doppeldach, kupferbraun.**Eternit Niederurnen****PLAN S. A.**
NEUCHÂTEL (Suisse)**Horloges Electriques.** Distribution automatique de l'heure par **horloges mères** et **horloges secondaires** synchrones. **Réceptrices à signal** annonçant le commencement et la cessation du travail.**K. Schäffer**

Lager und Verkaufsstelle

von

Schäffer & Budenberg
G. m. b. H.

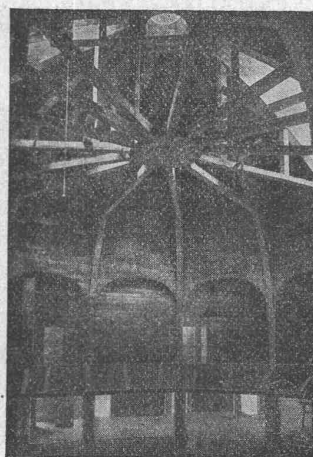
Zürich, Stampfenbachstr. 61

Manometer
Thermometer
Hähne
Ventile
Schieber
Injektoren
Wasserstände
Pumpen**Thermometer**

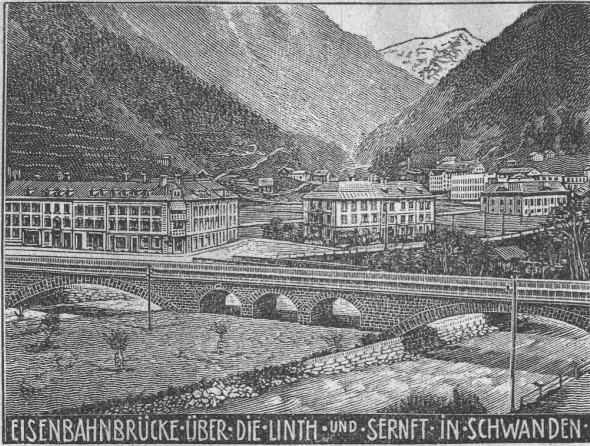
für technische Zwecke, Stock- und Winkel-Thermometer mit und ohne Garnituren für Maschinenfabriken, Dampf- und Wasserheizungs-Anlagen,

Chemische Thermometer für Laboratorien, bis 650 Grad,
Normal-Thermometer in Präzisions-Ausführung
liefern als Spezialität**W. N. Gerber & Cie., vorm. J. G. Cramer**
Glasbläserei und Thermometer-Fabrik
Zürich I, Spiegelgasse 7.**Anselmier & Müller**

Hoch- und Tiefbau

Telephon 1051 **Bern** Effingerstr. 11**Eisenbeton**
Brücken
Silos-Anlagen
Kamine**Wasserbau**
Industrielle
Hochbauten**Bahnbau**
Techn. Bureau
für Projekte
und Devis**„Rapid“**Mit unserm Bauaufzug „Rapid“ werden
täglich 70—80 Fr. Arbeitslöhne gespart.Kann ohne jegliches Hilfsgerüst innert einigen
Stunden an jeder beliebigen Stelle montiert
werden. — Verblüffende Einfachheit in der
Konstruktion und Bedienung. — Die Hubhöhe
kann beliebig verändert und jedem Bauobjekt
angepasst werden. Verlangen Sie unsere
Offerten, sowie nähere Auskunft u. Referenzen.**Ober-Rheinische Werkzeug-Manufaktur**
B. Wahl & Cie., Basel.

Zu besichtigen auf der Muster-Messe.



EISENBAHNBRÜCKE ÜBER DIE LINTH- UND SERNFT IN SCHWANDEN

Heinrich Brändli, Horgen

Asphalt-, Dachpappen- und Holzcementfabrik

empfiehlt sich zur Lieferung als

Spezialität: Asphalt-Isolierplatten, einfach und kombiniert, zur Verwendung für Brücken- und Gewölbe-Abdeckungen bei Ueber- und Unterführungen für Eisenbahn- und Strassenbauten; für Fundament-Mauerabdeckungen bei Hoch- und Tiefbauten, je nach Angabe der Verwendungsarten in geeigneter Stärke und auf Mass zugeschnitten

Isoliergoudron

Erste Referenzen — Prompte Bedienung

Telegramm-Adresse: Heinrich Brändli, Horgen — Telefon Nr. 38

Rothenbach & Co K. A. G.

Monbijoustr. 91 Bern Telefon 9.41

Bau von Oefen aller Art

für Gasfabriken, Cokerelen, Chemische- und Metall-Industrie, Generatoren

Lieferung und Montage zugehöriger

Kühl- u. Reinigungsanlagen

Installation von Leitungen in Fabriken

für Gas, Wasser, Dampf, Sauerstoff, Wasserstoff, Säuren, Vacuum etc.

Rohrnetzarbeiten

Pressgasanlagen, Oel- und Teerfeuerungen

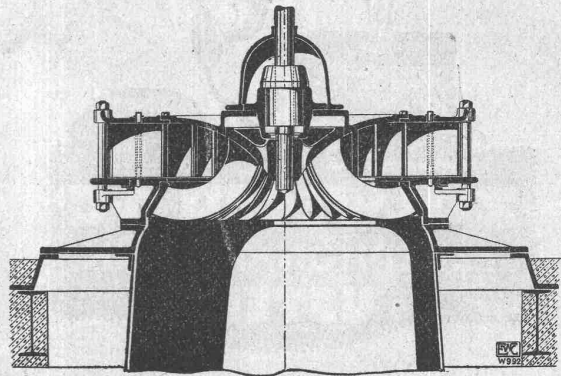
Vertrieb der „DEBRO“-Betriebskontrollapparate:

- A. Dampfkesselanlagen
- B. Elektrische Temperaturmessungen bis 1800° C
- C. Druckmesser und Druckschreiber
- D. Apparate für das Hüttenwesen etc.

Ingenieurbesuch auf Wunsch.

ESCHER WYSS & CO

Zürich



Wasser-Turbinen

System „Francis“ und Tangential-Freistrahlräder

Komplette Hochdruck-Rohrleitungen
Druck- u. Geschwindigkeits-Regulatoren

67/19

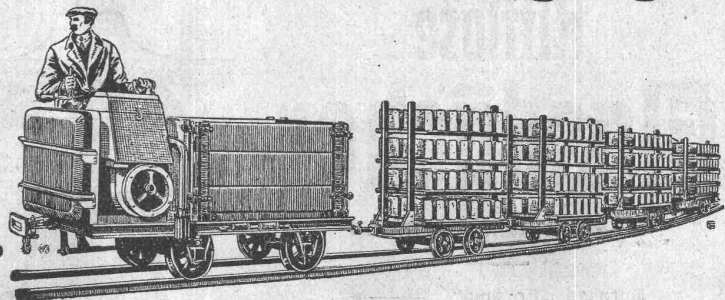
Baumaterial-Transporte und Erdbewegungen

erfolgen zweckmässig und sparsam durch

Austro-Daimler

sofort lieferbare

Motorfeldbahnen.



Alleinverkauf für die Schweiz: Robert Aebi & Co., Zürich.

Buss A.-G. Basel

Werk Pratteln

Eisenkonstruktionen (Brücken, Hochbauten, etc.)

Behälter & Apparate aus Eisen, Aluminium und Kupfer

Ofenbau (Härte-, Glüh-, Einsatz- und andere Oefen)

Lohnhärtnerei



ZELLWEGER A.-G.
TELEPHON-FABRIK
USTER

KITTLOSE GLASDÄCHER
FÜR
EINFACHE & DOPPELVERGLASUNG



GEWALZTE System EISENSPROSSE 'WEMA'

Martin Keller & Co.
Wallisellen-
Zürich
TELEPHON 64



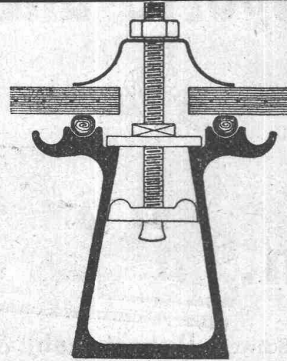
Condor
Transportabler, elektrischer Staubsaugapparat
erstklassiges Schweizerfabrikat
Gewicht nur 10 kg. — An jede Lichtleitung anzuschliessen. — Unentbehrlich für Wohnungen, Hotels, Spitäler, Schulen, Bureaux, Theater, Bahnhöfe etc. — Man verlange Preisliste. — Vorführung jederzeit unverbindlich.

Maschinenfabrik a. d. Sihl A.-G., vorm. A. Schmid, Zürich.
Telephon: Selnau 3514 Gegründet 1871 Sihlfeldstrasse 138



Preiswerk, Esser & Co.
Eisenconstruktionen
BASEL

Kittlose Glasdächer
System Zimmermann
Sprosse „Fortuna“ →



Walther & Müller
Telephon Nr. 912 Bern Telegr.: Walthermüller

Eigenes technisches Bureau
Verlangen Sie unsern Besuch

Vertreter in:

Zürich	Frauenfeld
P. Appel, Limmatstr. 55	Tuchschnid's Erben
Telephon: Selnau 66.54	Telephon Nr. 70
Basel	
J. Pflster, Ing., Petersgraben 61,	Telephon 11.14

GUBLER & C^{ie}, ZÜRICH 2

Bleicherweg Nr. 45

Telephon: Selnau 53.76 — Gegründet 1904
Telegramme: Elektrogubler Zürich

Praktisch u. theoretisch gebildete Fachleute für Erteilung

Elektrischer Anlagen

f. Industrie etc. Elektr. Heisswasser-, Koch- u. Heizanlagen



Alle Arten von Gelenkketten und Rädern

liefert prompt

Gelenkkettenfabrik Luzern
Aktiengesellschaft.

Verzinkerei Zug A. G.

Fabrik für verzinkte lackierte und rohe Blechwaren

Blecharbeiten nach jeder Zeichnung und nach Mustern

Lohnverzinkung

Verzinken von Draht in Rollen und Drahtgeweben

Ofen-Anlagen

wirtschaftlich und betriebssicher für sämtliche Industrien

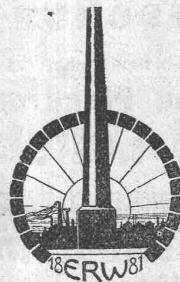
Spezialität:

Glüh- und Härteöfen
Schmelz- und Schmiedeöfen
Dampfkessleinmauerungen
Hochkaminbau

Für Projekte, Kostenvoranschläge, sowie Ausführungen empfiehlt sich bestens

E. Romegiali
Winterthur

Haus gegründet 1881 — Telephon 1186
Prima Refer. — Geübtes Spezial-Personal
Grosses Lager in feuerfesten Materialien



Verband Schweiz. Dachpappfabrikanten E. G.

Verkaufs- und Beratungsstelle

Peterhof, Bahnhofstrasse 30 — Zürich — Peterhof, Bahnhofstrasse 30
Telephon: Selnau Nr. 3636 — Telegramme: Dachpappverband

Verkaufsstelle für

Dachpappen — Holz-Zement — Klebemassen
Filzkarton — Teerfreie Dachpappen

R. DIETRICH & C^o A.-G., ZÜRICH

Fabrik m. Geleise-Anschluss i. Altstetten. Tel.: Seln. 1890 u. 4501

Grosses Lager in Maschinenölen jeder Art.

Elektromotoren-Oele — Turbinen-Oele — Dampfzylinder-Oele
Automobil-Oel und Motorwagenfett
Wasserlösliches Bohrlöl — Bodenöl — Leinöl
Bodenwische — Schmierseife — Carbolinum etc. etc.

MINIMAX



51000 Brände
gelöscht
109 Menschenleben
gerettet
14 Million Apparate
im Gebrauch.

Sofortige Löschbereitschaft ist alles bei Brandausbruch!

Beweis: Der Brand entstand im Laboratorium durch Springen eines Kolbens. Es brannte Benzylcyanid. Die ca. 2 m hohe Flamme auf einem Tisch von 2 m² war mit dem

Minimax-Apparat in 10 Sek. ^{ge-}löscht.
F. Hoffmann-La Roche & Co., Chemische Fabrik in Basel.

Minimax - Handfeuerlöscher ist stets löschbereit, unabhängig von Wassermangel, frost- u hitzewiderstandsfähig, leicht handlich. — Verlangen Sie Prospekt T.2.

Minimax-Apparate-Bau-Gesellschaft, Zürich 8
Seehofstrass 4.



Klein-Hebezeuge:

Flaschenzüge
 Laufwinden
 Wellenböcke
 Stockwinden
 Laufkatzen
 Fusswinden
 Bauwinden
 Wandwinden

sowie **Ketten** als:

Kran- und Bindeketten
 Galketten
 Rollenketten
 Zerlegbare Ketten

liefern als Spezialität:

J. Brun & Cie, Nebikon
 Ketten- und Hebezeugfabrik

Stets grosser Lagervorrat in couranten Hebezeugen und Ketten.



1 WATT- & 1/2 WATT-
DRAHTLAMPEN

Erstklassiges
 Schweizer Fabrikat
 Gezogener Leuchtdraht
 nach eigenem Verfahren
 hergestellt

Goldene
 Medaille
 S.L.A.B.
 1914

LICHT A.-G.
ZUG

Fabrik in Goldau

Haben Sie Bedarf an

Plan-Kopien, Heliographie
 Plandruck, Zinkdruck
 ein- oder mehrfarbig
 oder **technischen Papieren** ?

Sie werden reell und gewissenhaft bedient durch die
Lichtpaus- und Plandruck-Anstalt
Ed. Aerni-Leuch, Bern

Stein- u. Koksbrecher . Seilgreifer
Torfmaschinen, erstklassig
Drehkräne, Konsol- und Laufkräne
Landwirtschaftliche Maschinen
Allweilerpumpen

liefert prompt und billig

Peter Tegeler, Kreuzlingen

Nationalstrasse 19.

Intarsienfabrik Graf & Morf

Zürich, Sonneggstrasse 70

Intarsien für Möbel, Täfer, Planos etc. Parketteinlagen in jeder Stärke. Holzmosaikborden. Feinste Referenzen.

Sicher und rasch

wird das Heben und Schieben von Holz- und Riegelhäusern ausgeführt durch

Heinrich Näf, Zimmermeister
in Speicher.

Vieljährige Erfahrung. Prima Werkzeuge.
 Eingübte Arbeiter.

Zu jeder diesbezüglichen Auskunft gerne bereit.

Vorteilhafte Bezugsquelle

für **Hanfseile, Struppen, Stricke** etc. für Industrie, Baugewerbe, Schiffahrt.

Rob. Beer, mech. Seilerei, Stäfa am Zürichsee.

Telephon Nr. 94

Maurer & Hösli

vorm. Gebr. Maurer :: Gegr. 1885

Holz- u. Steinpflästerung
Zürich

Bureau: Dahlastr. 5, Zürich 8 — Telephon: Hott. 28.80

Neu- u. Umpflästerungen, Reparaturen

Lagerplätze in Dietikon und Küssnacht
 mit Geleiseanschluss in **Zürich-Tiefenbrunnen.**

Prima Referenzen.

Jules Weber's Erben
Uster
Eisengiesserei

Maschinenguss aller Art — Massenartikel
Feuerbeständiger Guss — Kanalisationsguss

Telephon Nr. 111