

Objektyp: **Advertising**

Zeitschrift: **Schweizerische Bauzeitung**

Band (Jahr): **75/76 (1920)**

Heft 2

PDF erstellt am: **12.07.2024**

### **Nutzungsbedingungen**

Die ETH-Bibliothek ist Anbieterin der digitalisierten Zeitschriften. Sie besitzt keine Urheberrechte an den Inhalten der Zeitschriften. Die Rechte liegen in der Regel bei den Herausgebern.

Die auf der Plattform e-periodica veröffentlichten Dokumente stehen für nicht-kommerzielle Zwecke in Lehre und Forschung sowie für die private Nutzung frei zur Verfügung. Einzelne Dateien oder Ausdrucke aus diesem Angebot können zusammen mit diesen Nutzungsbedingungen und den korrekten Herkunftsbezeichnungen weitergegeben werden.

Das Veröffentlichen von Bildern in Print- und Online-Publikationen ist nur mit vorheriger Genehmigung der Rechteinhaber erlaubt. Die systematische Speicherung von Teilen des elektronischen Angebots auf anderen Servern bedarf ebenfalls des schriftlichen Einverständnisses der Rechteinhaber.

### **Haftungsausschluss**

Alle Angaben erfolgen ohne Gewähr für Vollständigkeit oder Richtigkeit. Es wird keine Haftung übernommen für Schäden durch die Verwendung von Informationen aus diesem Online-Angebot oder durch das Fehlen von Informationen. Dies gilt auch für Inhalte Dritter, die über dieses Angebot zugänglich sind.

Ein Dienst der *ETH-Bibliothek*  
ETH Zürich, Rämistrasse 101, 8092 Zürich, Schweiz, [www.library.ethz.ch](http://www.library.ethz.ch)

<http://www.e-periodica.ch>

# Schweizerische Bauzeitung

**Abonnementspreis:**

Schweiz 36 Fr. jährlich  
Ausland 44 Fr. jährlich

**Für Vereinsmitglieder:**

Schweiz 29 Fr. jährlich  
Ausland 35 Fr. jährlich

sofern beim Herausgeber  
abonniert wird

**WOCHENSCHRIFT**

**FÜR BAU-, VERKEHRS- UND MASCHINENTECHNIK**

GEGRÜNDET VON A. WALDNER, ING. HERAUSGEBER A. JEGHER, ING., ZÜRICH

Verlag: A. & C. Jegher, Zürich — Kommissionsverlag: Rascher & Cie., Zürich und Leipzig

**ORGAN**

DES SCHWEIZ. ING.- & ARCHITEKTEN-VEREINS & DER GESELLSCHAFT EHEM. STUDIERENDER DER EIDG. TECHN. HOCHSCHULE.

**Insertionspreis:**

4-gespalt. Colonelzelle od.  
deren Raum . 50 Cts.  
Haupttitelseite: 80 Cts.  
Alleinige Inseraten-An-  
nahme: Rudolf Mosse,  
Annoncen-Expedition,  
Zürich, Basel und deren  
Filialen und Agenturen

## PERSONEN-&WAREN-AUFZÜGE

nach  
bewährtem  
System

für jede Leistung und Betriebsart

Schweiz. Wagonsfabrik Schlieren A. G., Schlieren-Zürich

Telephon: Selnau 11.15  
Telegr.: Wagonsfabrik Schlieren

### Baukontor Bern A. G.

Bureau: Hirschengraben 7  
Hauptlager: Effingerstrasse  
Telephone: 3271 und 1723

**Einkaufs- u. Auskunftsstelle**  
für Baumaterialien, Holz, Eisen en gros



### Verkauf sämtlicher Baumaterialien

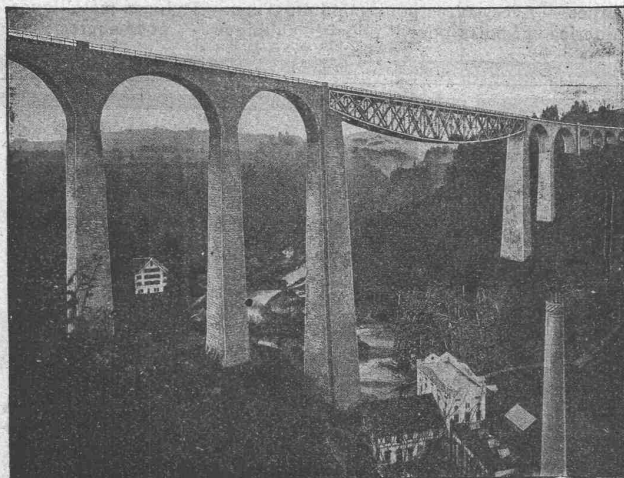
Spezialgeschäft für Baukeramik  
Boden- und Wandplatten

**Erstklassige Vertretungen**  
Verkehr nur mit dem Baugewerbe

## Unfallversicherung Winterthur

Einzel-Unfall-, Haftpflicht-, Reise-, Kollektiv-, Einbruch- und Kautions-Versicherungen.

Auskunft und Prospekte durch die Direktion der Gesellschaft in Winterthur  
und die Generalagenturen, sowie die Vertreter an allen grösseren Orten.



Sitterviadukt mit zur Hälfte abgebrochenem Gerüsturm

A.-G. der Maschinenfabrik von

### Theodor Bell & Cie

Kriens-Luzern

Gegründet 1855

### Eiserne Brücken und Hochbaukonstruktionen

Leitungsmaste — Krane — Wehranlagen

# Telephon- und Läutewerk-Anlagen

in jedem Umfange

erstellt

einwandfrei und dauerhaft

Kostenvoranschläge  
gratis

## HASLER, A.-G., BERN



# TUBI TOGNI, BRESCIA

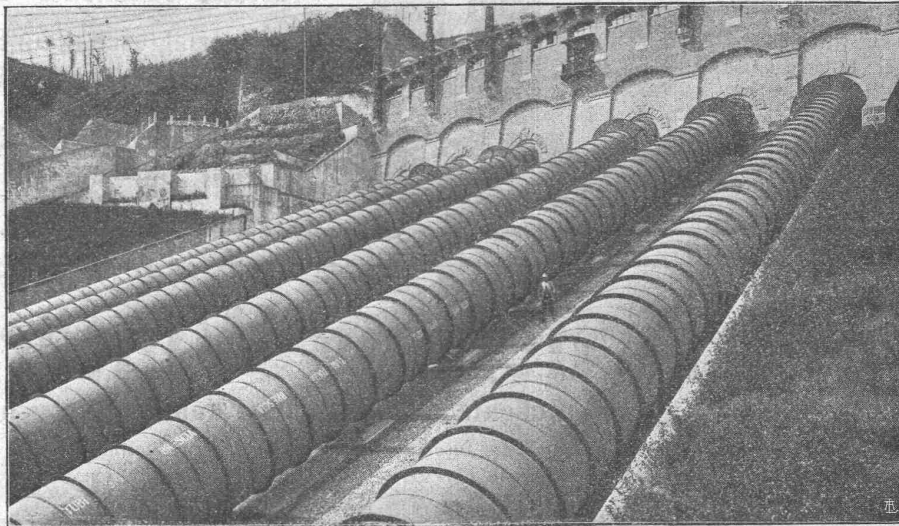
Société Anonyme au Capital de L. 15,000,000

Etablissements: Brescia-Cogoleto :: Bureau: Milan et Rome

## Conduites forcées

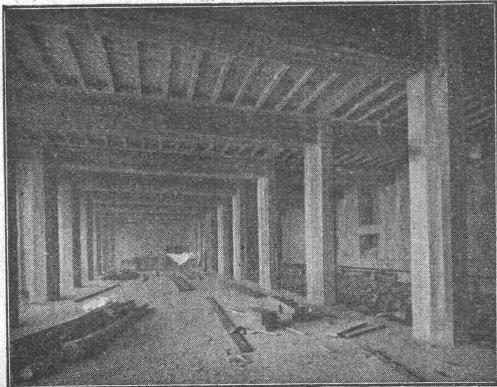
en tôle d'acier soudée ou rivée de tous diamètres et pressions pour chûtes d'eau

500  
Installations  
exécutées



Force totale  
utilisée au  
dessus de  
1,200,000 HP

Società Generale Edison d'elettricità — Milano — Installation de Robbiate — Diamètres des Tubes mm 2700 — Force HP 40000.  
Barrages métalliques — grilles — appareils spéciaux de sécurité — vannes — Accessoires pour conduite d'eau — Pylones métalliques.  
— Réservoirs-Chaudières — Bombes pour gaz comprimés — Machineries spéciales pour l'Industrie chimique — pour sucrerie etc.



# Terner & Chopard

Ingenieur-Bureau

Telephon:  
Hottingen 19.15

Zürich 1

Telegramme:  
Terucho

Caspar Escher-Haus

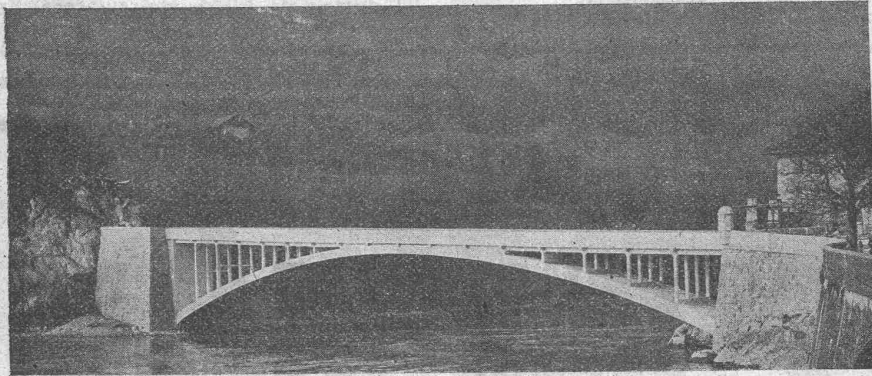
## Armierter Beton

im Hoch- und Tiefbau.

Spezialitäten:

Industriebauten u. Hetzer-Konstruktionen

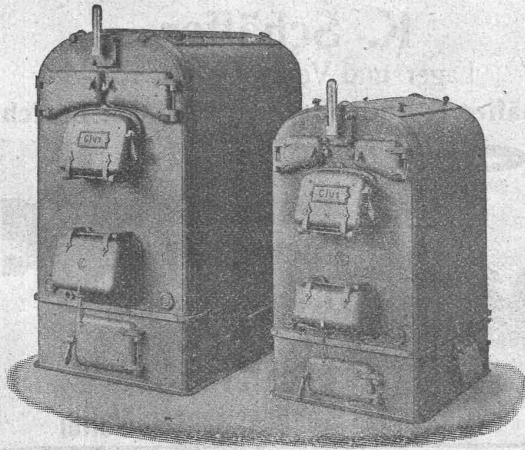
# MAILLART & C<sup>IE</sup>, GENÈVE



INGENIEURBUREAU — EISENBETONBAU



GESELLSCHAFT DER LUDW. VON ROLL'SCHEN EISENWERKE  
 · FILIALE: EISENWERK CLUS KT. SOLOTHURN ·



## Cluser Heizkessel

Für Warmwasser- und Niederdruck-Dampfheizung, sowie für gewerbliche Anlagen.

**Bewährtes System.**

**Einfache Bauart und Aufstellung.**

**Bequeme Reinigung während dem Betriebe.**

Ueber 9000 Cluser-Kessel im Betriebe.

## Radiatoren

55 verschiedene Modelle.

Rippenhelzröhren, Wärmeplatten, Wärmeschränke, Wärmetische, Ventile, Formstücke und Flanschen.

**Lieferung ab Vorrat.**

Zu beziehen durch die Installationsfirmen.

SOCIÉTÉ ANONYME DES ATELIERS

## PICCARD, PICTET & C<sup>IE</sup>

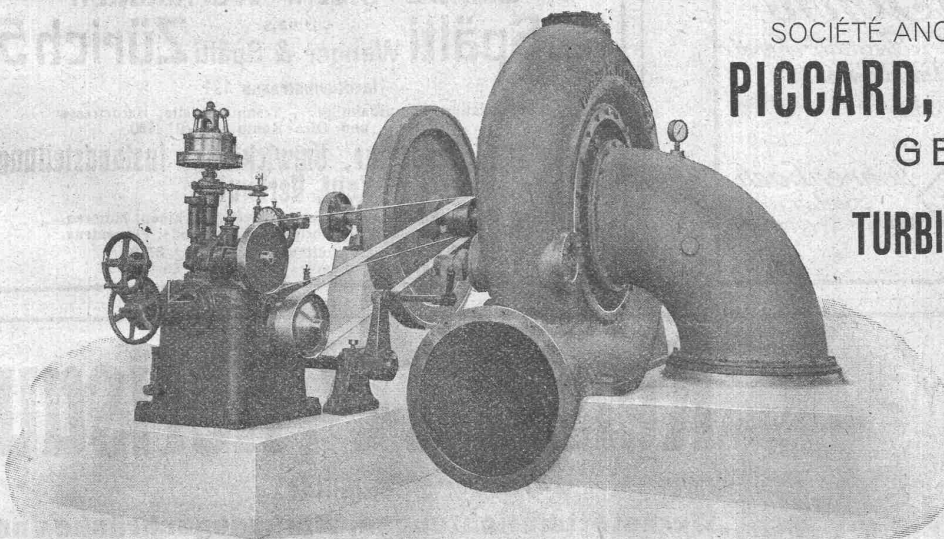
GENÈVE

## TURBINES HYDRAULIQUES

POUR TOUTES CHUTES  
 ET TOUTES PUISSANCES

## RÉGULATEURS

DE  
 PRÉCISION



# GUBLER & C<sup>ie</sup>, ZÜRICH 2

Bleicherweg Nr. 45

Telephon: Selnau 53.76 — Gegründet 1904  
 Telegramme: Elektrogubler Zürich

Praktisch u. theoretisch gebildete Fachleute für Erstellung

## Elektrischer Anlagen

f. Industrie etc. Elektr. Heisswasser-, Koch- u. Heizanlagen

# SCHMIEDEISERNE FABRIKFENSTER SAMT EINGLASUNG

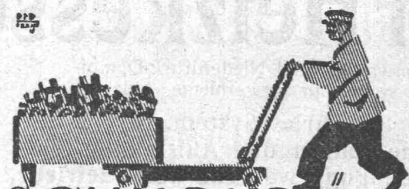
GLASDACH-**WERKE**



SCHWEIZER  
 FIRMA

ALTESTES SPEZIALGESCHÄFT  
 GEGRÜNDET 1854  
 EIGENES INGENIEURBUREAU

# Simon Kulli Olten



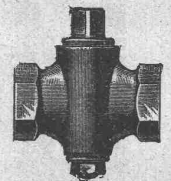
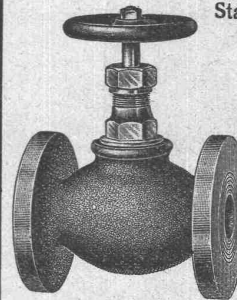
## SCHILDKRÖTE

HUB • TRANSPORT • WAGEN  
 FÖRDERT ALLES OHNE UMLADUNG  
 ERNST WAGNER APPARATE BAU REUTLINGEN

Generalvertrieb für die Schweiz:  
 R. Münster & Co., Zürich 1, Gessnerallee 32.

## K. Schäffer

Lager und Verkaufsstelle von  
 Schäffer & Budenberg G. m. b. H., Zürich  
 Stampfenbachstr. 61



Ventile  
 Manometer  
 Hähne  
 Wasserstände  
 Injektoren  
 Kondenswasserableiter

*H. Kleine & Sohn*  
 Metall-Schraubenfabrik u. Fasson-dreherei  
 Triebe für Wägen u. Laufwerke  
 Gegründet 1852

Massenfäbrication  
 auf  
 automatischen  
 Maschinen



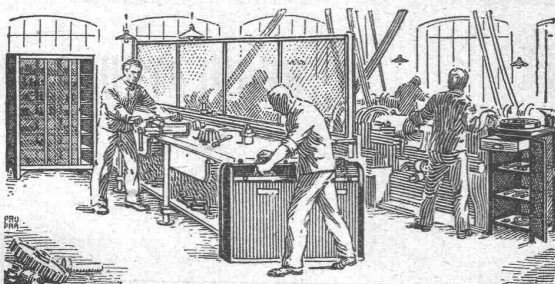
*Vöhrenbach*  
 Bader  
 Station d. Bregtalbahn

## Elektro-mech. Werkstätten vormalig S. Spälti Wanger & Spälti Zürich 5

Hardturmstrasse 121  
 Bahnstation: Hauptbahnhof — Tramhaltestelle: Hardstrasse  
 Postcheck- und Giro-Konto Nr. VIII/1880

Lieferung, Reparatur, Umwicklung, Instandstellung  
 Kauf, Verkauf

von neuen und gebrauchten elektrischen Maschinen, Motoren,  
 Transformatoren und zugehöriger Apparate jeder Provenienz.  
 Telephon: Geschäft 4499, Wohnung 3773  
 Telegramm-Adresse: Wangerspälti Zürich



# Kempf & C<sup>ie</sup>, Herisau

Spezialität:

Werkstatteinrichtungen, Werkzeugschränke und  
 -Tische, Putzwollkasten  
 Zerlegbare Magazingestelle

# Giesserei Bern in Bern

## Konstruktionswerkstätten

Werk der Gesellschaft der L. v. Roll'schen  
Eisenwerke

liefert als Spezialität:



## Eisenbahnmateriale

Hebezeuge, Zahnradbahnmateriale

Standseilbahnen, Schützenanlagen und Wehr-  
einrichtungen

Maschinen für Torfgewinnung

Allgemeiner Maschinenbau

Telegramme: Giesserei Bern

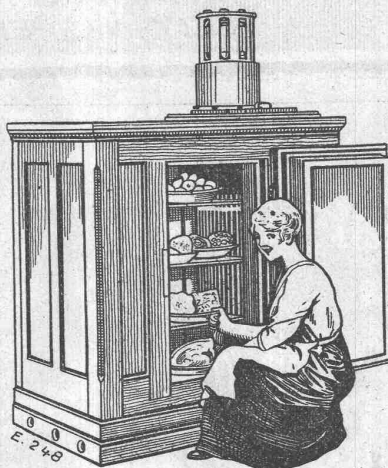
Telephon 1066

# AUTOFRIGOR A.G. Zürich

Bureau und Ausstellungsraum:

Utoquai 31 (5), Zürich 8 — Telephon: Hottingen 32.17

## Klein-Kühlmaschine (Autofrigor)



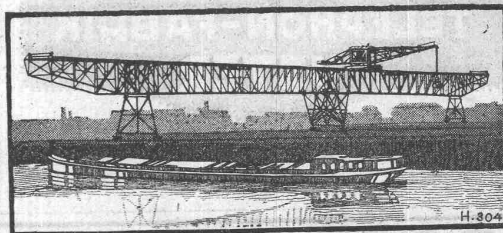
(völlig automatisch)  
für alle Arten von Be-  
trieben wie z. B.

Hotels  
Haushaltungen  
Metzgereien

Mehrfach patentiert in  
vielen Staaten.

67/19

# Esslingen



## Elektr. betriebene Krane

für alle

Betriebsverhältnisse  
Verladebrücken, Selbstgreifer  
Schiebebühnen, Rangieranlagen  
Waggonkipper, elektr. Lokomotiven

1425

München

Maschinenfabrik Esslingen  
in Esslingen

**Baumann, Koelliker & Co.** Elektrische Anlagen  
*Aktiengesellschaft für elektrotechnische Industrie*  
**Zürich 1** jeder Art

**Landis & Gyr A.G. Zug**

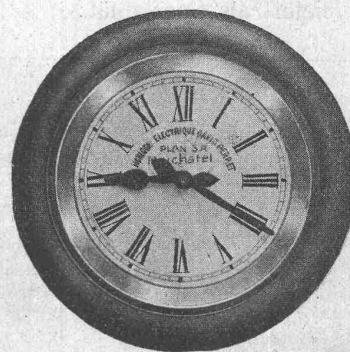
**Elektrizitätszähler**

FERRARIS - WATTMETER  
 ZEIT- & SPERRSCHALTER



**PLAN S. A.**

NEUCHÂTEL (Suisse)



Horloges Electriques. Distribution automatique de l'heure par horloges mères et horloges secondaires synchrones. Réceptrices à signal annonçant le commencement et la cessation du travail.

**TREIBRIEMEN**

in Leder und Balata, Näh- und Binderiemern, technische Lederartikel, Riemenverbindungen

Gut & Co., Lederhandlung, Zürich

**Säurefeste Cemente**

zum Auskleiden von Bassins, Verlegen von säurefeste Böden, etc. Säurefest und wasserbeständig.

**Säurefeste Filtersteine**

für chemische und technische Zwecke; sehr porös und säurebeständig. Bester Ersatz für Filtertücher.

Nähere Auskunft durch die Fabrikanten

Kaltleimfabrik O. Messmer, Basel.

**J. BOLLIGER & Co., ZÜRICH**

Tödlstrasse 65  
 Telefon Seltau 1263

Ingenieurbureau

Tödlstrasse 65  
 Telefon Seltau 1263

Projekte, Voranschläge, Bau-  
 leitung, Stat. Berechnungen.

**Eisenbetonbau**

Brücken, Reservoirs, Decken,  
 Foundationen, Leitungsmasten.

## Neue rationelle Gebäudeentlüftung



### Dachfirstkappen-Entlüfter „Sesam“

⊕ Patent 77894

Öffnen und Schliessen des ganzen Dachfirstes mit kleinster Zugkraft von einer Seite aus.  
Grösste Regulierfähigkeit je nach Bedürfnis der Entlüftung.  
In beliebiger Länge ausführbar und auf jedem Gebäude anzubringen. Absolut regendicht.

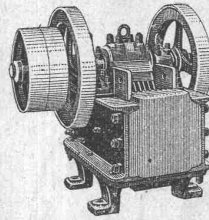
Ausführungs- und Vertriebsrecht:

**C. Gaisser, Zürich 6.**

## U. Ammann, Maschinenfabrik Langenthal

Spezialfabrik für den Bau moderner

### Bartzerkleinerungs-Maschinen



Stabile, fahrbare und  
Automobil-Steinbrecher

in 20 verschiedenen  
Typen und Grössen

**Strassenbau-Maschinen**

## Anselmier & Müller

Hoch- und Tiefbau

Telephon 1051 **Bern** Effingerstr. 11



### Eisenbeton

Brücken  
Silos-Anlagen  
Kamine

### Wasserbau

Industrielle  
Hochbauten

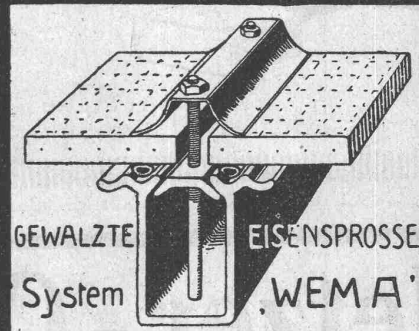
### Bahnbau

Techn. Bureau  
für Projekte  
und Devis

## KITTLLOSE GLASDÄCHER

FÜR

EINFACHE & DOPPELVERGLASUNG



**Martin Keller & C<sup>ie</sup>**

Wallisellen-  
Zürich

TELEPHON 64

## Verband Schweiz. Dachpappenfabrikanten E. G.

Verkaufs- und Beratungsstelle

Peterhof, Bahnhofstrasse 30 — **Zürich** — Peterhof, Bahnhofstrasse 30  
Telephon: Selnau Nr. 3636 — Telegramme: Dachpappenverband

Verkaufsstelle für

**Dachpappen — Holz-Zement — Klebmassen**  
**Filzkarten — Teerfreie Dachpappen**

## R. DIETRICH & C<sup>o</sup> A.-G., ZÜRICH

Fabrik m. Geleise-Anschluss i. Altstetten. Tel.: Seln. 1890 u. 4501

### Grosses Lager in Maschinenölen jeder Art.

Elektromotoren-Oele — Turbinen-Oele — Dampfzylinder-Oele  
Automobil-Oel und Motorwagenfett

Wasserlösliches Bohról — Bodenól — Leinól  
Bodenwische — Schmierseife — Carbolineum etc. etc.

## Würgler, Kleiser & Mann

Maschinenfabrik

**Albisrieden - Zürich**

Handels - Abteilung

Vertretung in

## Deutzer Motoren

für alle flüssigen und gasförmigen Brennstoffe

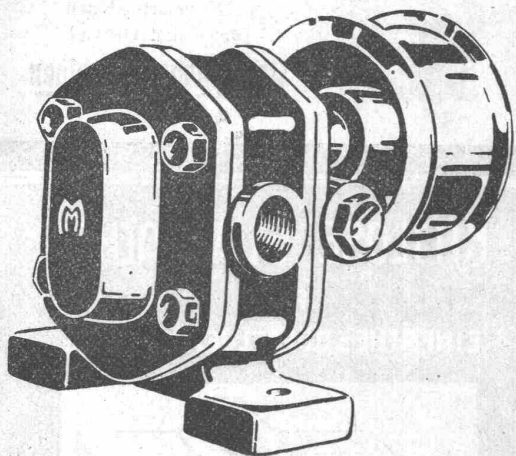
Schiffsmotoren, Lokomobilen

Lokomotiven, Pumpen jeder Art

==== Kompressoren ====



# Maag-Zahnräder A.-G. Zürich 5

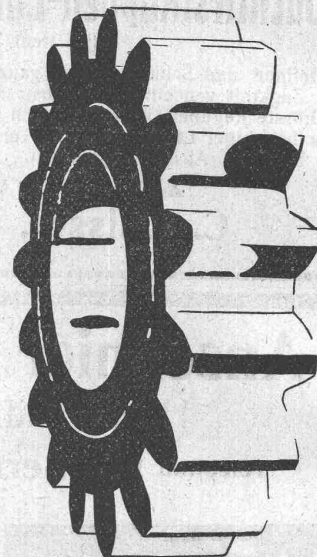


Zahnräder für alle  
Industrien

Gehärtete Stahlräder mit  
geschliffenen Zähnen

Tourenreduktions-  
getriebe

Zahnradpumpen



# Hetzer - Konstruktionen

Schweizer Patente. — Ueberdeckte Fläche in der Schweiz rund 180 000 m<sup>2</sup>.



Montagehalle der Schweiz. Lokomotiv- und Maschinenfabrik Winterthur. Spannweite der Hetzerbinder 24½ m.

Schweiz. A.-G. für Hetzer'sche Holzbauweisen, Zürich.