

Objektyp: **Advertising**

Zeitschrift: **Schweizerische Bauzeitung**

Band (Jahr): **75/76 (1920)**

Heft 15

PDF erstellt am: **07.08.2024**

### **Nutzungsbedingungen**

Die ETH-Bibliothek ist Anbieterin der digitalisierten Zeitschriften. Sie besitzt keine Urheberrechte an den Inhalten der Zeitschriften. Die Rechte liegen in der Regel bei den Herausgebern. Die auf der Plattform e-periodica veröffentlichten Dokumente stehen für nicht-kommerzielle Zwecke in Lehre und Forschung sowie für die private Nutzung frei zur Verfügung. Einzelne Dateien oder Ausdrucke aus diesem Angebot können zusammen mit diesen Nutzungsbedingungen und den korrekten Herkunftsbezeichnungen weitergegeben werden. Das Veröffentlichen von Bildern in Print- und Online-Publikationen ist nur mit vorheriger Genehmigung der Rechteinhaber erlaubt. Die systematische Speicherung von Teilen des elektronischen Angebots auf anderen Servern bedarf ebenfalls des schriftlichen Einverständnisses der Rechteinhaber.

### **Haftungsausschluss**

Alle Angaben erfolgen ohne Gewähr für Vollständigkeit oder Richtigkeit. Es wird keine Haftung übernommen für Schäden durch die Verwendung von Informationen aus diesem Online-Angebot oder durch das Fehlen von Informationen. Dies gilt auch für Inhalte Dritter, die über dieses Angebot zugänglich sind.

# Schweizerische Bauzeitung

WOCHENSCHRIFT

FÜR BAU-, VERKEHRS- UND MASCHINENTECHNIK

GEGRÜNDET VON A. WALDNER, ING. HERAUSGEBER A. JEGHER, ING., ZÜRICH  
 Verlag: A. & C. Jegher, Zürich — Kommissionsverlag: Rascher & Cie., Zürich und Leipzig

ORGAN

**Abonnementspreis:**

Schweiz 36 Fr. jährlich  
 Ausland 44 Fr. jährlich

**Für Vereinsmitglieder:**

Schweiz 29 Fr. jährlich  
 Ausland 35 Fr. jährlich  
 sofern beim Herausgeber  
 abonniert wird

**Insertionspreis:**

4-gespalt. Colonialsäule od.  
 deren Raum . 50 Cts.  
 Haupttitelseite: 80 Cts.  
 Alleinige Inseraten-An-  
 nahme: Rudolf Mosse,  
 Annoncen-Expedition,  
 Zürich, Basel und deren  
 Filialen und Agenturen

DES SCHWEIZ. ING.- & ARCHITEKTEN-VEREINS & DER GESELLSCHAFT EHEM. STUDIERENDER DER EIDG. TECHN. HOCHSCHULE.

## PERSONEN-& WAREN-AUFZÜGE

nach  
 bewährtem  
 System

für jede Leistung und Betriebsart

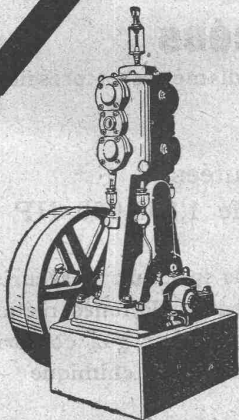
Schweiz. Wagonsfabrik Schlieren A. G., Schlieren-Zürich

Telephon: Selnau 11.15  
 Telegr.: Wagonsfabrik Schlieren

## Baumann, Koelliker & Co.

Aktiengesellschaft für elektrotechnische Industrie  
 Zürich 1

Kontaktleitungen  
 elektrischer Bahnen



## Kompressoren Vakuumpumpen

Nassluftpumpen, Kondensatoren, Filterpressen, Rührwerke  
 Zentrifugen

Blechbearbeitungsmaschinen, System Gebrüder Jäcklin.

Maschinenfabrik Burckhardt, A.-G., Basel



Drahtseilbahn Lugano-Monte-Brè

A.-G. der Maschinenfabrik von

## Theodor Bell & Cie

Kriens

Luzern

Gegründet 1855

## Drahtseilbahnen

für Personenbeförderung

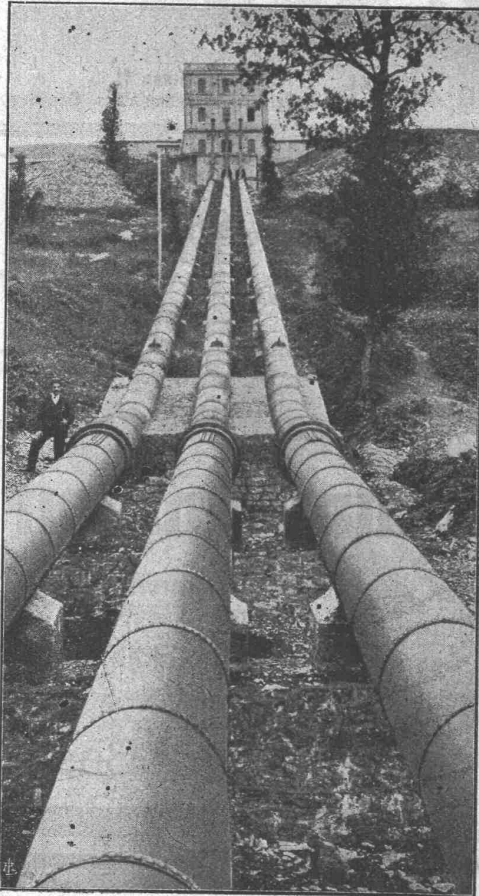
**SOCIÉTÉ DE TRAVAUX EN CIMENT ARMÉ, LAUSANNE** AVENUE  
TISSOT 2 bis



Man verlange Prospekte!  
Der Bau wird billiger  
bei Verwendung der



**MIXEDSTONE-BAUWEISE**



## TUBI TOGNI BRESCIA

Société Anonyme au Capital de Lires 15,000,000

Etablissements: Brescia-Cogoleto

Bureaux: Milan et Rome

### Conduites forcées

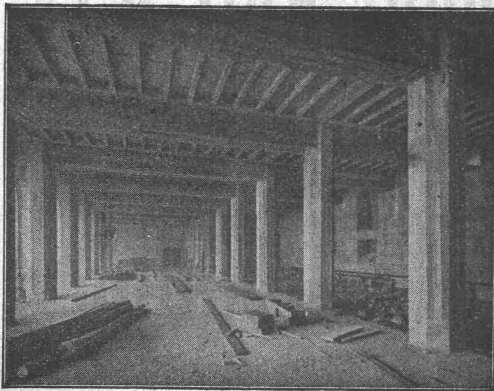
en tôle d'acier soudée ou rivée de tous diamètres et pressions  
pour chûtes d'eau

500 Installations exécutées

Force totale utilisée au dessus de 1,200,000 HP

Barrages métalliques — grilles — appareils spéciaux de sécurité  
— vannes — Accessoires pour conduite d'eau — Pylones métal-  
liques — Réservoirs-Chaudières — Bombes pour gaz compri-  
més — Machineries spéciales pour l'Industrie chimique —  
pour sucrerie etc.

Le cliché représente l'Installation d'Isola — Società Idroelettrica Ligure-  
Milano — Diamètres des Tubes mm 600/700 — Chûte m 360 — Force HP 10 000



## Terner & Chopard

Ingenieur-Bureau

Telephon:  
Hottingen 19.15

**Zürich 1**

Telegramme:  
Terucho

Caspar Escher-Haus

## Armierter Beton

im Hoch- und Tiefbau.

Spezialitäten:

Industriebauten u. Hetzer-Konstruktionen

# AERO

komplette autom. Betonier-Anlagen

Gewähr für grösste Arbeitslohn-Ersparnis.  
Vollständige Ausnutzung aller Materialien  
und Bindemittel. Grosse Rentabilität.

**Robert Aebi & Co**  
Zürich

**MARTIN KELLER & Co**  
Spezialfabriken in chem.,  
bautechn. Produkten  
**WALLISELEN, ZCH.**



Kaltwasserfarben:  
**INDURIN & IDEAL I & II**

Oelfarbenersatz  
**MEIROL**

beste Anstrichfarbe für Innen  
und Aussen.

Innenanstrichfarben:  
**BLANC-FIX & BRILLANTWEISS**

Original-  
**Avenarius Carbolineum**  
seit 40 Jahren bewährt.

Billiger, guter Holzkonservierungsanstrich  
„**ACOLA**“  
sogenanntes Sparcarbolineum (von Avenarius)

Zement- und Betonabdichtung **INERTOL**

Rostschutz-Spezialfarben:  
**INERTOL & GLASURIT**

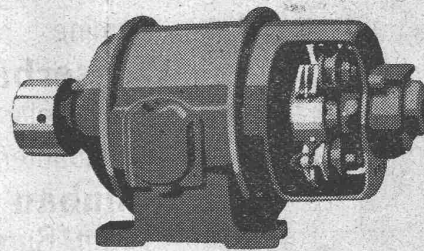
Trockenlegung und Schwammverteilung  
**PINOL & RACO**

Technische Anstriche für alle Industriezwecke.  
Telephon Wallisellen 64

**G. Meidinger & C<sup>ie</sup>**  
Basel

**Elektromotoren**

für alle Stromarten und Spannungen



Aufzugs- und Kranmotoren  
Motoren mit Zahnradgetriebe  
Umformergruppen  
Gleichstrom - Einanker - Umformer  
Generatoren  
Transformatoren mit Luft- und Ölkühlung

**Dr. Nowacki E. Froté & Cie.** vormals

Telephon: **Zürich 7** Hottingerstrasse  
Hottingen 44.10 Nr. 52

**Industriebauten**

in Beton und Eisenbeton, Geschäftshäuser, Fabriken, Magazine

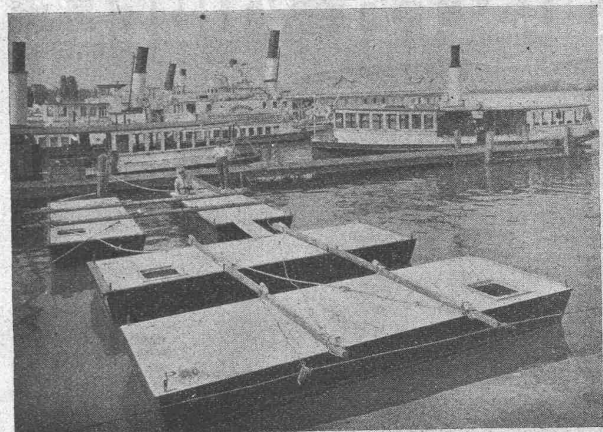
**Flüssigkeitsbehälter**

Reservoirs, Stofffänger, Bassin für Heisswasser, Säuren etc.

**Klär- und Filteranlagen**

zur Reinigung von Fäkal- und Fabrikabwässern

Nebenstehend: Schiffspontons in Eisenbeton für die Stadt Zürich



# Kohlenstäbe Elektroden

für Bogenlampen ohne und mit Leuchtzusätzen  
für Kalzium Karbid-, Kalkstickstoff-, Ferro Silizium-, Ferro Chrom-, Ferro Mangan-, Ferro Molybdän-, sowie für Elektro Stahl-, Eisen- und Aluminium-Gewinnung

# Silit

als Widerstands- und Heiz-Körper

KÜNSTLICHER GRAPHIT in Platten-, Stab- und Pulver-Form

Graphitelektroden für Chloralkalielektrolyse und Bleichereianlagen, Kohlen-, Graphit-, Kupfer- u. Bronzebürsten f. elektr. Maschinen

Kontakte für Schaltapparate, Mikrofonkohlen, Alkohol- u. Kondenswasser-Messapparate

FABRIKATE GEBR. SIEMENS & CO., BERLIN-LICHTENBERG

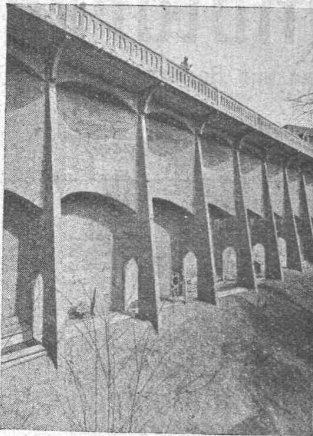
Anfragen  
erbeten an:

**SIEMENS - SCHUCKERTWERKE** ZWEIG-BUREAU **ZÜRICH**

## Anselmier & Müller

Hoch- und Tiefbau

Telephon 1051 **Bern** Effingerstr. 11



### Eisenbeton

Brücken  
Silos-Anlagen  
Kamine

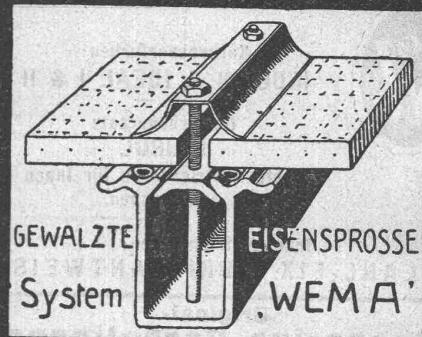
### Wasserbau

Industrielle  
Hochbauten

### Bahnbau

Techn. Bureau  
für Projekte  
und Devis

**KITTLLOSE GLASDÄCHER**  
FÜR  
EINFACHE & DOPPELVERGLASUNG



GEWALZTE  
System  
EISENSPROSSE  
'WEMA'

**Martin Keller & C<sup>ie</sup>**  
Wallisellen-  
Zürich  
TELEPHON 64

**Clichés**

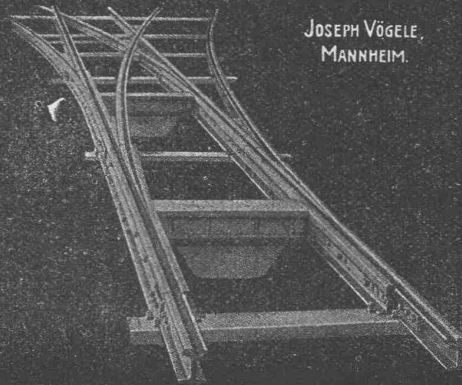
Armbruster &  
Söhne  
Obere Bräune 19. Zürich  
Tel. 6365

**Walter Zeugin, vorm. J. Zeugin & Sohn**  
Basel, Dornacherstr. 315

Moderne Ofenbauten für alle Industrien ...  
Hochkaminbauten, Dampfkesselmauerungen

# JOSEPH VÖGELE

JOSEPH VÖGELE,  
MANNHEIM.



# Joseph Vögele

Mannheim

Weichen, Kreuzungen, Drehscheiben  
Schiebebühnen

## Rangierwinden

Spills

Vertretung für die Schweiz: Ing. G. Bäumlín, Luzern.  
Telephon Nr. 40.

## Die Ausführung

von  
Stollenbauten zur Gewinnung von Quellwasser  
Sondierbohrungen und Filterbrunnen

zur Gewinnung von Grundwasser

Heberleitungen und Rohrleitungen

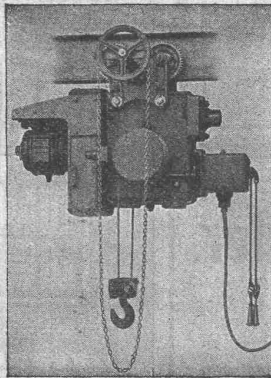
Pumpwerken, Reservoiren

Wasser-Versorgungen

übernehmen

**GUGGENBÜHL & MÜLLER in ZÜRICH**

### MASCHINENFABRIK RUEGGER & Cie. A.-G. BASEL



liefert in vollendeter Ausführung

## Elektro-Flaschenzüge

von 500 bis 5000 kg Tragkraft  
für Hubhöhen bis 20 Meter mit

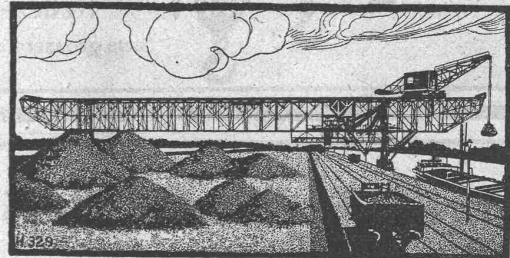
**Drahtseil als Huborgan**

### Vorteilhafte Bezugsquelle

für **Haufelle, Struppen, Stricke** etc. für Industrie, Baugewerbe, Schifffahrt.  
**Rob. Beer, mech. Sellenerei, Stäfa** am Zürichsee.

Telephon Nr. 94

## Esslingen



### Elektr. betriebene Krane

für alle

Betriebsverhältnisse

Verladebrücken, Selbstgreifer

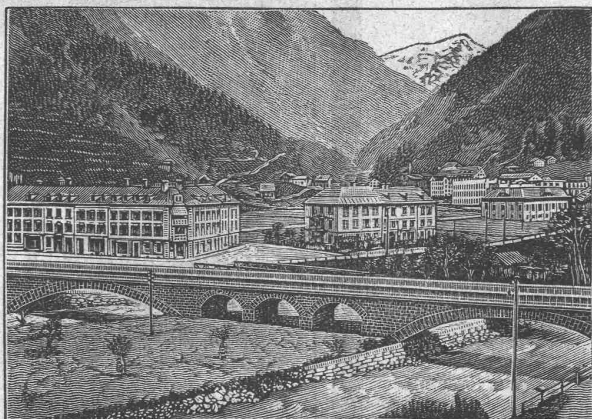
Schiebebühnen, Rangieranlagen

Waggonkipper, elektr. Lokomotiven

1425

Münch

### Maschinenfabrik Esslingen in Esslingen



EISENBAHNBRÜCKE ÜBER DIE LINTH UND SERNFT IN SCHWANDEN

## Heinrich Brändli, Horgen

Asphalt-, Dachpappen- und Holzcementfabrik

erstellt:

Asphaltarbeiten für jeden Bedarf

bei Hoch- und Tiefbauten

**Spezialität: Asphalt-Isolierungen** für wasserdichte Abdeckungen von Brücken, Viadukten, Gewölben, Ueber- und Unterführungen jeglicher Art; bei Eisenbahn- und Strassenbauten nach **System Heinrich Brändli**, in bestbewährten Ausführungen. Sorgfältige Bedienung. Sichere Garantie-Üebernahme. Feinste Referenzen.

Telegramm-Adresse: **Heinrich Brändli, Horgen** — Telephon Nr. 83

# Dachpappen-Klebmasse

liefert prompt ab Lager  
**G. GRISARD, BASEL.**



## Klein-Hebezeuge:

Flaschenzüge	Laufkatzen
Laufwinden	Fusswinden
Wellenböcke	Bauwinden
Stockwinden	Wandwinden

sowie **Ketten** als:

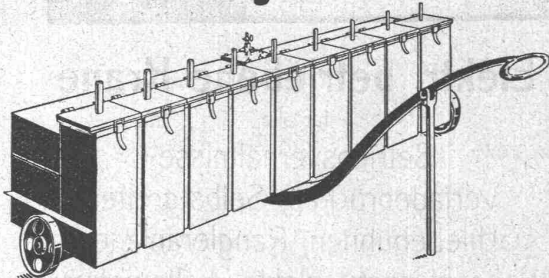
Kran- und Bindeketten  
 Galketten  
 Rollenketten  
 Zerlegbare Ketten

liefern als Spezialität:

**J. Brun & Cie, Nebikon**  
 Ketten- und Hebezeugfabrik

Stets grosser Lagervorrat in couranten Hebezeugen und Ketten.

## Fahrbare Acetylen-Hochleistungsentwickler



für stündliche Gasleistungen bis zu 50 000 Liter zum Autogenschweissen im Hoch- und Tiefbau, Eisenbahn- und Brückenbau, Werften, Thermogenarbeiten, Beleuchtungs- und Scheinwerferanlagen usw., nach den Patenten.

**Acetylen-Motor, Bern, Belpstrasse Nr. 30**

Aktiengesellschaft  
 Pratteln

# AGA

Société Anonyme  
 Genève

Dépôts und Vertretungen in: Zürich, Bern und Solothurn

## Acetylen-dissous-Fabriken

**Ia. Autogene Schweiss- und Schneide-Anlagen**  
**Dissous-Reduzierventile**  
**Ia. schwed. Holzkohlen Silicium Eisendraht und Gusstäbe**  
 Bleilötbrenner  
 Autos-, Motorrad- und Boot-Beleuchtungen



**Ia. Hart- und Weichlötanlagen Sauerstoff-Reduzierventile**  
 Lötapparaturen für die Uhrenindustrie  
 Heizapparaturen für Laboratoriumszwecke, für chemische Fabriken, Aerzte, Zahnärzte, Apotheker, etc.

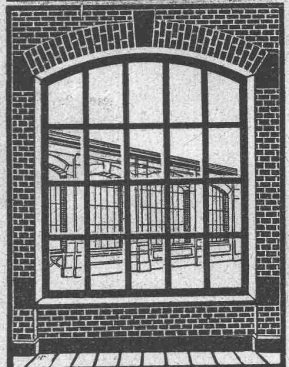
**Sämtliche Apparaturen in höchster Vollendung.**

**Wichtig** ist: dass Sie sich vor Anschaffung eines Apparates an unsere Adresse wenden. — Kostenvoranschläge. Kataloge zu Diensten. Vertreterbesuch sofort. Prima Referenzen.  
**AGA-Apparaturen** sind die besten und sparsamsten im Betrieb.  
**Eigene** Fabrikation aller Apparaturen.



**Schulztpapiere**  
**Paus-Detail**  
 Detailzeichen, hochtransp.  
**Pauspapiere**, geölt & ölfrei  
**Zeichenpapiere**, assortirt  
 Schöllershammerzeichen  
 in Bogen, für Geometer  
**Lichtpauspapiere**  
**Millimeterzeichen- & Millimeterpauspapiere**  
 f. Rollen & Blocs, braun & blau  
 liefert rasch & billig  
 Spezialgeschäft techn. Papiere  
**G. Suter-Glogg, Basel 7.**

**W. KOCH & Co ZÜRICH**  
**EISENBAU**



**SCHMIEDEISERNE FENSTER**



**PRESSLUFT SCHLÄUCHE**  
 für pneumatische Werkzeuge und für autogene Schweisserei

**WALTER NAEF & Co.**  
 vorm. JOH. EMIL NAEF  
 Bahnhofstrasse 54, Zürich.  
 Telegramme: GumminaeF.

# Behälter und Apparate

aus Eisen, Aluminium und Kupfer

## Buss Aktiengesellschaft Basel

### Sicher und rasch

wird das Heben und Schieben von Holz- und Riegelhäusern ausgeführt durch

**Heinrich Näf, Zimmermeister  
in Speicher.**

Vieljährige Erfahrung. Prima Werkzeuge.  
Eingeübte Arbeiter.

Zu jeder diesbezüglichen Auskunft gerne bereit.

### VERMESSUNGSTECHNISCHES BUREAU.

M. MAYER, Grundbuchgeometer

ERMATINGEN (Thurgau)

LEUK (Wallis)

VERMESSUNGEN JEDER ART:

Nivellement, Topographie, Kataster. — Aufnahmen und Projektierung von Tiefbau-Arbeiten, Wasserversorgungen. — Absteckungen für Kraftwerke.

SPEZIALITÄT:

Triangulationen, Absteckungen hoher Genauigkeiten, Nivellements. — Berechnung und Kontrollen für armierte Betonarbeiten jeder Art durch Spezialisten.

Uebernahme von Arbeiten auch ausser Landes.

DERMATYPE OHNE WACHS  
10000 Vervielfältigungen mit einer Niederschrift  
auf dem



Offerten und unverbindliche Vorführung durch:

Zürich: Henry Michel & Co., Gen.-Vertr., Olgastrasse 8.

Basel: Allgem. Bureau-Organ., Aeschenvorstadt.

Bern: Theo Muggli, Spitalgasse 51.

St. Gallen: Julius Ochsner, Schlitzengasse 4.

Lausanne: L. M. Campiche, Rue de la Paix.

Wir übernehmen die Lieferung von

# Roh- Grauguss.

Embru-Werke A.-S.,  
Rüti (Zch.)  
Abteilung Glesserei.

## Internationale Baummaschinen-Fabrik A.-G.

Neustadt a. d. Haardt (Rheinpfalz)

### Steinbrecher

stat. fahrbar, selbstfahrend

Betonmischmaschinen

Zementrohrstampfmaschinen

Rammen

Dampf- und Motorstrassen-Walzen

Winden und Aufzüge

Kies- und Sandwaschmaschinen

Strassenzugmaschinen

Baummaschinen aller Art und für alle Leistungen

**Komplette Einrichtungen von:**

Baustellen für Hoch- und Tiefbau

Schotteranlagen, Betonaufbereitungsanlagen

und Zementrohrfabriken

## Bauer & Albrecht

Ingenieur-Bureau

Caspar-Escherhaus 19 **Zürich** Telefon: Hott. 19.71

**Eisenbetonarbeiten** jeder Art;

isolierende

**Eisenbeton-Hohlsteindecken;**

schalungslose, feuersichere, isolierende

**Massivdecken;**

**Holzdecken; Hallendächer**

technisch vorzüglichste, im Preise billigste Konstruktionen nach eigenen Patenten. Ausführung eventuell mit ortsansässigen Unternehmern.

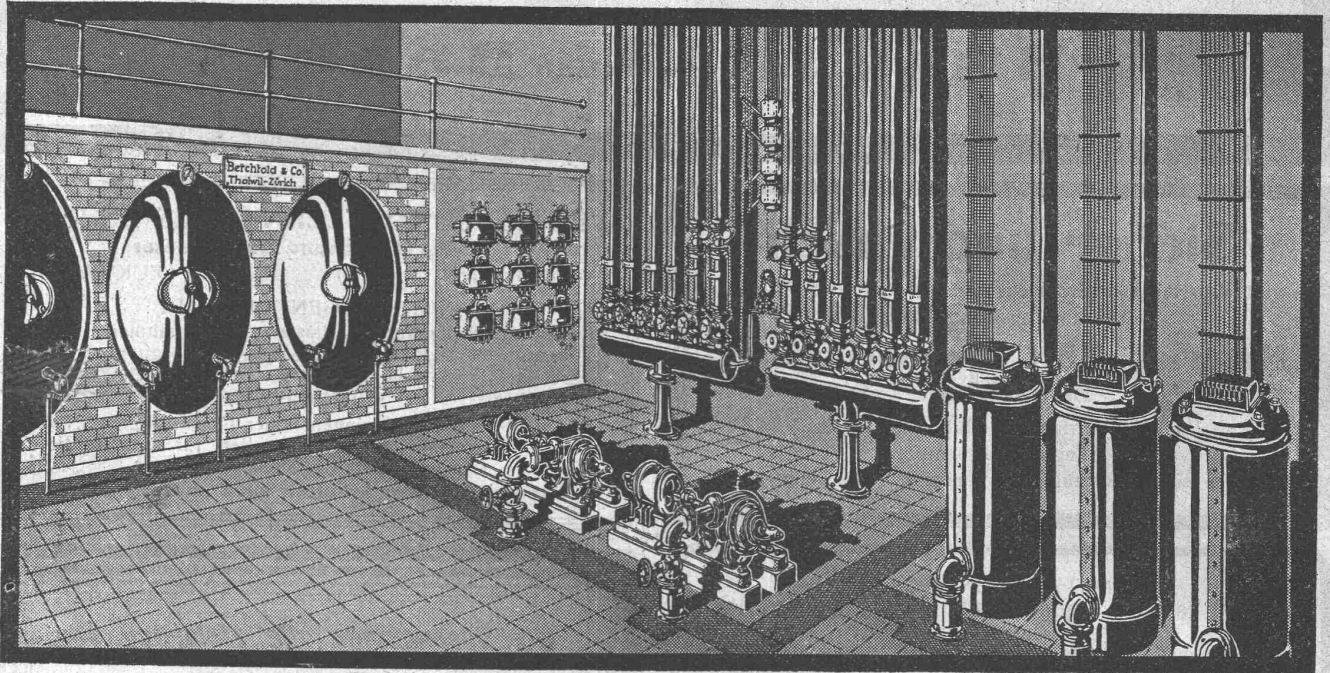
Lizenzen zu vergeben.

Silberne Medaille Schweiz. Landesausstellung Bern 1914.



# Berchtold & Co

Zentralheizungsfabrik, Thalwil-Zürich

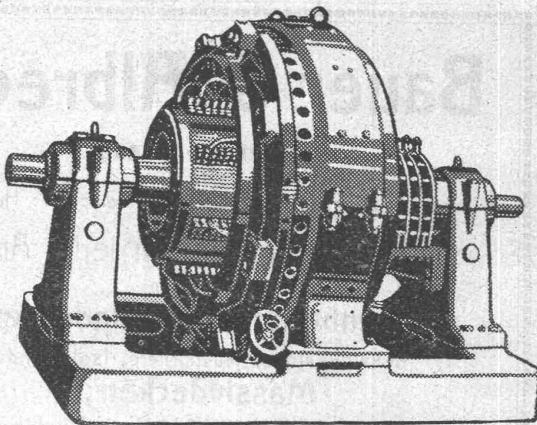


Pumpen- und Schwerkraft-Warmwasserheizungen  
**mit elektrischer Wärmeerzeugung**  
 mit und ohne Wärme-Akkumulierung zur Ausnützung billiger Nachtkraft.  
**Umbau bestehender Anlagen.**

# B B C

## EINANKER-UMFORMER

25—3000 kW, 115—2600 Volt



Einanker-Umformer für 1000 kW. Drehzahl 750, 500 Volt, 2000 Amp.

Geringe Betriebskosten.  
 Hoher Wirkungsgrad.  
 Einfache Bedienung.

Funkenfreie Kommutierung auch bei  
 stossweisen, hohen Ueberlastungen.

Verwendung in gänzlich automatisch  
 betätigten Umformerstationen.  
 (Kein Wärterpersonal.)

Verlangen Sie Broschüre Nr. 519 D.

**A. G. BROWN, BOVERI & C<sup>IE</sup> BADEN (SCHWEIZ)**  
 Verkaufsbureaux: Baden, Basel, Bern, Lausanne