

Zeitschrift: Schweizerische Bauzeitung
Band: 75/76 (1920)
Heft: 18

Werbung

Nutzungsbedingungen

Die ETH-Bibliothek ist die Anbieterin der digitalisierten Zeitschriften. Sie besitzt keine Urheberrechte an den Zeitschriften und ist nicht verantwortlich für deren Inhalte. Die Rechte liegen in der Regel bei den Herausgebern beziehungsweise den externen Rechteinhabern. [Siehe Rechtliche Hinweise.](#)

Conditions d'utilisation

L'ETH Library est le fournisseur des revues numérisées. Elle ne détient aucun droit d'auteur sur les revues et n'est pas responsable de leur contenu. En règle générale, les droits sont détenus par les éditeurs ou les détenteurs de droits externes. [Voir Informations légales.](#)

Terms of use

The ETH Library is the provider of the digitised journals. It does not own any copyrights to the journals and is not responsible for their content. The rights usually lie with the publishers or the external rights holders. [See Legal notice.](#)

Download PDF: 15.10.2024

ETH-Bibliothek Zürich, E-Periodica, <https://www.e-periodica.ch>

Schweizerische Bauzeitung

WOCHENSCHRIFT

FÜR BAU-, VERKEHRS- UND MASCHINENTECHNIK

GEGRÜNDET VON A. WALDNER, ING. HERAUSGEBER A. JEGHER, ING., ZÜRICH

Verlag: A. & C. Jegher, Zürich — Kommissionsverlag: Rascher & Cie., Zürich und Leipzig

ORGAN

Abonnementspreis:

Schweiz 36 Fr. jährlich
Ausland 44 Fr. jährlich

Für Vereinsmitglieder:

Schweiz 29 Fr. jährlich
Ausland 35 Fr. jährlich
sofern beim Herausgeber
abonniert wird

DES SCHWEIZ. ING.- & ARCHITEKTEN-VEREINS & DER GESELLSCHAFT EHEM. STUDIERENDER DER EIDG. TECHN. HOCHSCHULE.

Insertionspreis:

4-gespalt. Colonelzeile od.
deren Raum . 50 Cts.
Haupttitelseite: 80 Cts.
Alleinige Inseraten-An-
nahme: Rudolf Mosse,
Annoncen-Expedition,
Zürich, Basel und deren
Filialen und Agenturen

PERSONEN- & WAREN-AUFZÜGE

nach
bewährtem
System

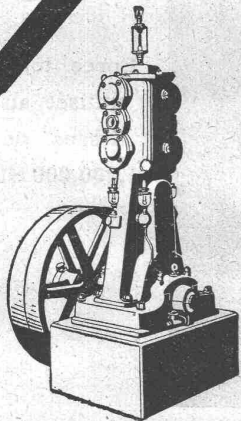
für jede Leistung und Betriebsart

Schweiz. Wagonsfabrik Schlieren A. G., Schlieren-Zürich

Telephon: Selnau 11.15
Telegr.: Wagonsfabrik Schlieren

Baumann, Koelliker & Co. Elektrische Anlagen

Aktiengesellschaft für elektrotechnische Industrie
Zürich 1 *jeder Art*



Kompressoren Vakuumpumpen

Nassluftpumpen, Kondensatoren, Filterpressen, Rührwerke
Zentrifugen

Blechbearbeitungsmaschinen, System Gebrüder Jäcklin.

Maschinenfabrik Burckhardt, A.-G., Basel

A.-G. der Maschinenfabrik von

Theodor Bell & Cie

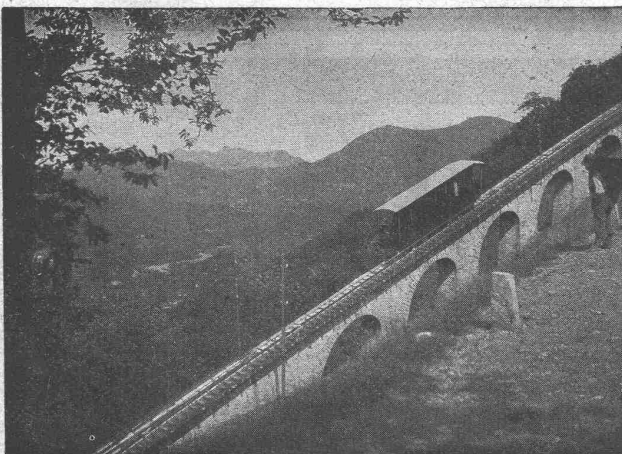
Kriens

Luzern.

Gegründet 1855

Drahtseilbahnen

für Personenbeförderung



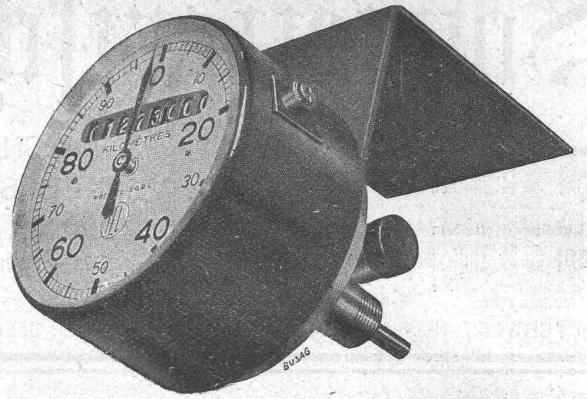
Drahtseilbahn Lugano-Monte-Brè

Automobilisten!
Motorradfahrer!

Der „TEL“

ist für Sie unentbehrlich.

HASLER A.-G., BERN.



TUBI TOGNI, BRESCIA

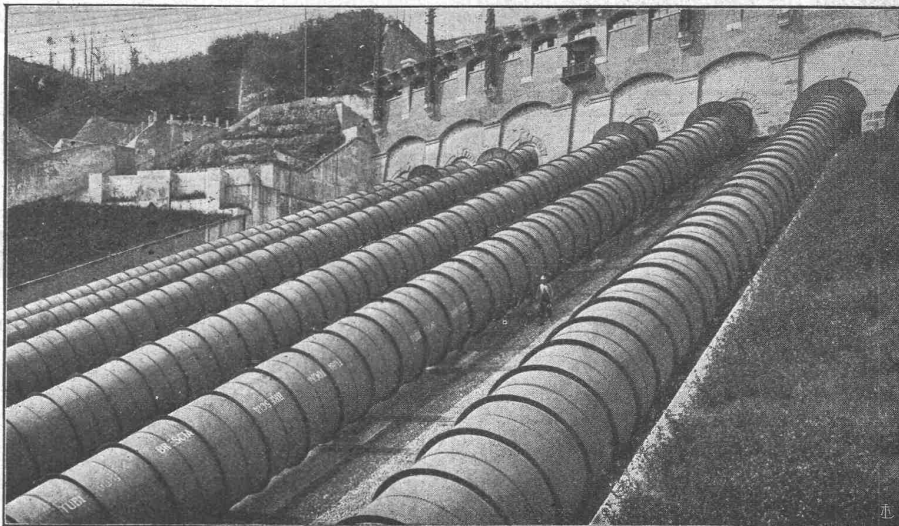
Société Anonyme au Capital de L. 15,000,000

Etablissements: Brescia-Cogoleto :: Bureau: Milan et Rome

Conduites forcées

en tôle d'acier soudée ou rivée de tous diamètres et pressions pour chûtes d'eau

500
Installations
exécutées



Force totale
utilisée au
dessus de
1,200,000 HP

Società Generale Edison d'electricità — Milano — Installation de Robbiate — Diamètres des Tubes 2700 mm — Force HP 40000

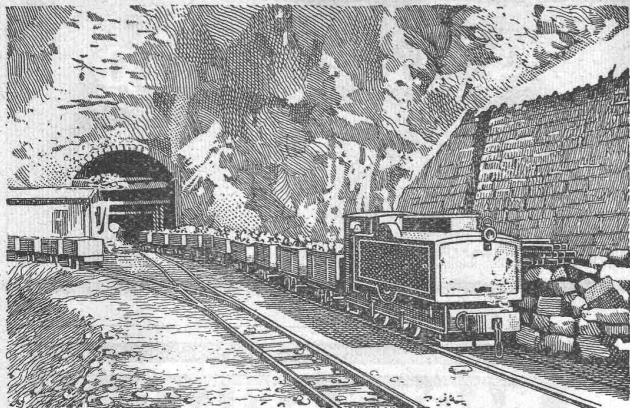
Barrages métalliques — grilles — appareils spéciaux de sécurité — vannes — Accessoires pour conduite d'eau — Pylones métalliques — Réservoirs-Chaudières — Bombes pour gaz comprimés — Machineries spéciales pour l'Industrie chimique — pour sucrerie etc.

Hetzer-Constructionen

Ueberdeckte Fläche in der Schweiz rund 180,000 m²

Offertstellung und Ausführung durch:

Schweiz. A.-G. für Hetzer'sche Holzbauweisen, Zürich I.



RUBAG

Maschinenbau A.-G.

Telegramme: RUBAG Zürich

Telephon:
Selnau 593/95

Rollmaterial, Bau- und Werkzeugmaschinen

Waschanlagen — Kompressoren
Rangieranlagen — Krane

☛ Grosse Lager ☚

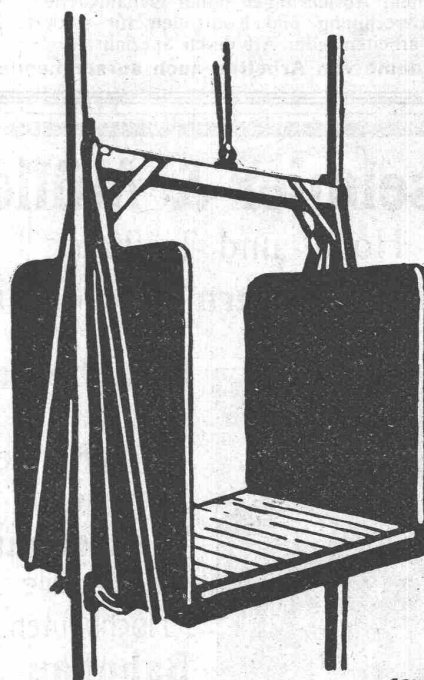
Personen-Lasten-



**SCHINDLER
U. CIE.
LUZERN**

GEGRÜNDET
1874

5000 ANLAGEN AUSGEFÜHRT



EMIL HYDER-19.

AUFZÜGE

Metallwerke Nidau A.-G.

— Nidau - Biel —

Nahtlos gezogene Messing- und Kupferröhren in allen
couranten Dimensionen. — Ia. Druckqualität Messing-
und Kupferblech in Tafeln, Banden und Streifen. —

Landis & Gyr A.G. Zug

Elektrizitätszähler

FERRARIS - WATTMETER
ZEIT- & SPERRSCHALTER

VERMESSUNGSTECHNISCHES BUREAU.

M. MAYER, Grundbuchgeometer

ERMATINGEN (Thurgau)

LEUK (Wallis)

VERMESSUNGEN JEDER ART:

Nivellement, Topographie, Kataster. — Aufnahmen und Projektierung von Tiefbau-Arbeiten, Wasserversorgungen. — Absteckungen für Kraftwerke.

SPEZIALITÄT:

Triangulationen, Absteckungen hoher Genauigkeiten, Nivellements. — Berechnung und Kontrollen für armierte Betonarbeiten jeder Art durch Spezialisten.

Uebernahme von Arbeiten auch ausser Landes.

MARTIN KELLER & Co

Spezialitäten in chem. bautechn. Produkten
WALLISELLEN, ZCH.



Original Avenarius-Carbolineum

Indurin — Ideal I und II
(Kaltwasserfarben)

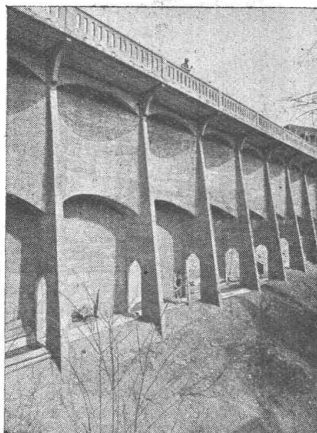
Blancfix „Cellarius“ - Brillantweiss
(Beste Weisspulver)

Inertol — Pinol — Raco
Trockenlegung — Schwammverteilung

Anselmier & Müller

Hoch- und Tiefbau

Telephon 1051 Bern Effingerstr. 11



Eisenbeton
Brücken
Silos-Anlagen
Kamine

Wasserbau
Industrielle
Hochbauten

Bahnbau
Techn. Bureau
für Projekte
und Devis

THEODOR BERTSCHINGER

Hoch- und Tiefbau-Unternehmung
LENZBURG ZÜRICH

Telephon No. 8

Tel. Selnau 6192

Erd-Arbeiten

Beton- und Eisenbetonbau

Steinmetzarbeiten (Marine Molasse)

Holzbau

Uebernahme von:

Fluss-Korrekturen

Kanal-Bauten

Foundationen

Industriebauten

etc. etc.

Eisenwerk-Aktiengesellschaft Bosshard & Cie., Näfels.

Abteilung Eisenhochbau:

Brücken, Hochbauten, Reservoirs, Maste, etc. etc.

Abteilung Maschinenfabrik u. Giesserei:

Mechanische Förderanlagen, Schleusen und Wehranlagen, Krane aller Systeme, Maschinen- u. Bauguss.

GEGR. 1883

BAUM

1500 ARBEITER

Transportanlagen für Massengüter — Aufzüge —

Apparate für die chem. Industrie

Zerkleinerungsmaschinen

Brieffertigungsanlagen

Kohlen- und Koksauflbereitungsanlagen

eigene Versuchswäsche



MASCHINENFABRIK BAUM A-G, HERNE i.W.

Vertreten durch: **RICHARD u. SPECKEN, ZÜRICH 8 Seefeldstrasse 86**

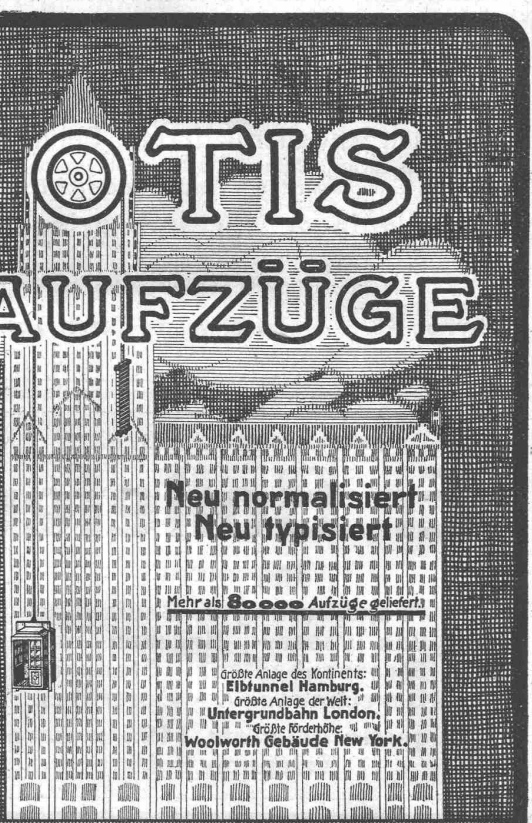
CH. H. PFISTER & Co., BASEL

Telephon 1114 — Telegramm: Pfisterco, Basel — Petersgraben 61

Kunstholz Bodenbeläge

für Fabriken,
seit 20 Jahren unsere Spezialität.

**OTIS
AUFZÜGE**



Neu normalisiert
Neu typisiert

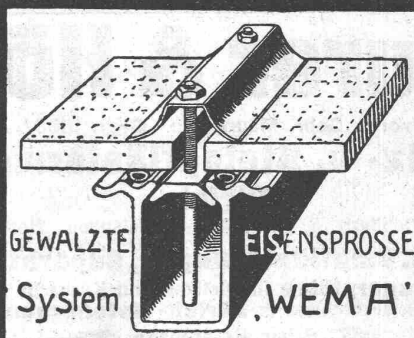
Mehr als 8000 Aufzüge geliefert

Größte Anlage des Kontinents:
Eibfönnel Hamburg.
Größte Anlage der Welt:
Ungergrundbahn London.
Größte Förderhöhe:
Woolworth Gebäude New York.

OTIS AUFZUGSWERKE

WAEDENSWIL Kostenanschläge Ingenieurbesuch

KITTLLOSE GLASDÄCHER
FÜR
EINFACHE & DOPPELVERGLASUNG



GEWALZTE
System
EISENSPROSSE
'WEMA'

Martin Keller & Co.

Wallisellen-
Zürich

TELEPHON 64

MINIMAX



51000 Brände
gelöst
100 Menschenleben
gerettet
14 Million Apparate
im Gebrauch.

**Sofortige Löschbereitschaft
ist alles bei Brandausbruch!**

Beweis: Durch Zurückschlagen
des Feuers aus der
Dampfkessel-Unterfeuerung, wurde der
gegenüberliegende Spähnebehälter in
Brand gesteckt. Trotz sehr raschem
Umsichgreifen des Feuers, konnte das-
selbe mit Hilfe der **Minimax-Apparate**
sofort erstickt werden.

A.-G. Möbelfabrik Horgen-Glarus.

Minimax-Handfeuerlöscher ist stets
löschbereit, unabhängig von Wasser-
mangel, frost- u. hitzewiderstandsfähig,
leicht handlich. — Verlangen Sie
Prospekt T2.

Minimax-Apparate-Bau-Gesellschaft, Zürich 8

Seehofstrass 4.

Höchste Stellung.

Zwischen-Stellung.

Hydraulisches
Dachwehr

müheles bedienbar durch Stauwasser, keine Pfeiler und Dienststege, bestens bewährt bei **starkem Eisgang.**

Ingenieurbureau
Huber & Lutz
Zürich.

Moderne
INDUSTRIEBAUTEN

mit der Zeit angepassten Ausführungen
projektiert rasch und wirtschaftlich

H. KNOBEL, ZÜRICH 6
Weinbergstrasse 53 a. Telefon: Hottingen 20.48
Ingenieur- und Architekturbureau

SPEZIALKONSTRUKTIONEN:

1. Anlagen für Textilindustrie,
2. Gebäude für Elektrochemie,
3. Werkstätten für Maschinenbau,
4. Giessereien und Montierungshallen.

Keine Unternehmung

Schweiz. Gesellschaft für Holz-
konservierung A.-G., Zofingen

Imprägnieranstalt und Sägerei

Spezialität: **Schwellen u. Hölzer f. Bahnbauten**
aus Eichen, Buchen, Lärchen, Föhren, roh
oder imprägniert nach Vorschriften der S.B.B.

Schwellenlager für Industriegeleise

Holzplaster — Imprägnierung von Hölzern
für Einzäunungen und Wasserbauten.

Telephon 46 — Telegramme: Teeröl Zofingen

Maurer & Hösli

vorm. Gebr. Maurer :: Gegr. 1885
Holz- u. Steinpflästerung
Zürich

Bureau: Dahlstr. 5, Zürich 8 — Telefon: Hott. 28.80
Neu- u. Umpflästerungen, Reparaturen
Lagerplätze in Dietikon und Küsnacht
mit Geleiseanschluss in **Zürich-Tiefenbrunnen.**

Prima Referenzen.

Technisches Bureau
E. Bolleter
Ingenieur

Projektierung u. Bauleitung
von Wasser-, Brücken- und
Strassenbauten. - Statische
Berechnungen. - Expertisen

Augustin Kellerstr. 1495 :: Aarau
Telephon 6.46

Arbeiter- und Personal-
Kontroll-Apparate

für jede Arbeitszeit und Lohnrechnung
passend

Wächteruhren
Laufwerke und Zählwerke

Verlangen Sie Offerten oder Vertreterbesuch.

Bürk-Bundy A.-G.
Zürich 1

Telephon: Selnau 810
Löwenstrasse 32

Ingenieurbureau

Dr. ing. Bertschinger

Zürich 5 — Hafnerstrasse 7 — Telephon Selnau 4899

Projektierung**Bauleitung, Kostenvoranschläge von Tiefbauten**Spezialität: **Wasserkraftanlagen****Internationale Baumaschinen-Fabrik A.-G.**

Neustadt a. d. Haardt (Rheinpfalz)

Steinbrecherstat. fahrbar, selbstfahrend
Betonmischmaschinen

Zementrohrstampfmaschinen

Rammen

Dampf- und Motorstrassen-Walzen

Winden und Aufzüge

Kies- und Sandwaschmaschinen

Strassenzugmaschinen

Baumaschinen aller Art und für alle Leistungen

Komplette Einrichtungen von:

Baustellen für Hoch- und Tiefbau

Schotteranlagen, Betonaufbereitungsanlagen

und Zementrohrfabriken



Station der Brienerseebahn.

Eternit-Doppeldach, kupferbraun.**Eternit Niederurnen****Elektro-mech. Werkstätten**

vormals

S. Spälti wanger & Spälti Zürich 5

Hardturmstrasse 121

Bahnhofstrasse: Hauptbahnhof — Tramhaltestelle: Hardtstrasse
Postcheck- und Giro-Konto Nr. VIII/1880**Lieferung, Reparatur, Umwicklung, Instandstellung
Kauf, Verkauf**von neuen und gebrauchten elektrischen Maschinen, Motoren,
Transformatoren und zugehöriger Apparate jeder Provenienz.Telephon: Geschäft 4499, Wohnung 3773
Telegramm-Adresse: Wangerspälti Zürich**Vorteilhafte Bezugsquelle**für **Hanfseile, Struppen, Stricke etc.** für Industrie, Baugewerbe,
Schiffahrt. **Rob. Beer, mech. Sellerei, Stäfa** am Zürichsee.

Telephon Nr. 94

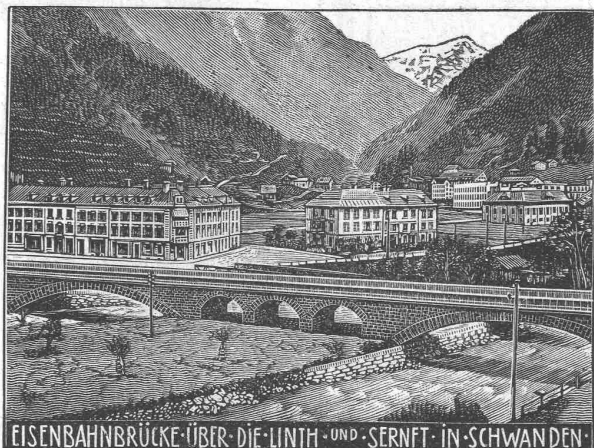
Heinrich Brändli, Horgen
Asphalt-, Dachpappen- und Holzementfabrik

empfiehlt sich zur Lieferung als

Spezialität: Asphalt-Isolierplatten, einfach und kombiniert, zur Verwendung für **Brücken- und Gewölbe-Abdeckungen** bei Ueber- und Unterführungen für Eisenbahn- und Strassenbauten; für **Fundament-Mauerabdeckungen** bei Hoch- und Tiefbauten, je nach Angabe der Verwendungsarten in geeigneter Stärke und auf Mass zugeschnitten.**Isoliergoudron**

Erste Referenzen — Prompte Bedienung

Telegramm-Adresse: Heinrich Brändli, Horgen — Telephon Nr. 38



EISENBAHNBRÜCKE ÜBER DIE LINTH UND SERNIT IN SCHWANDEN



Drahtseilbahnen
Elektrohängebahnen
Hängebahnen
 mit Seilbetrieb
Transport- und
Verlade-Anlagen
 jeder Art bis zu den
 grössten Leistungen

J-Pohlig A-G-Cöln

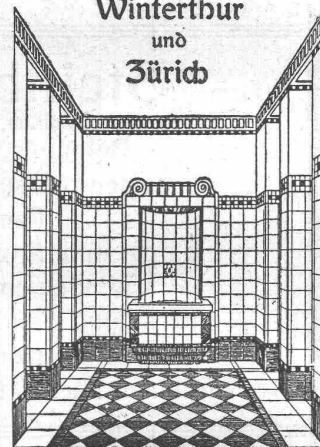


Blechwaren - Fabrik
 & Apparatebau - Anstalt
Sch. Bertrams
 Dogesenstrasse Basel Telefon 1196



Riemen - Verbinder
Adolf Schlatter
 Dierikon - Zürich
 Treibriemen

Georg Streiff & Co
 Winterthur
 und
 Zürich



Spezialgeschäft für keramische
 Boden- und Wandbeläge.

Haben Sie Bedarf an

Plan -Kopien, Heliographie?
Plandruck, Zinkdruck
 ein- oder mehrfarbig
oder technischen Papieren

Sie werden reell und gewissenhaft bedient durch die
Lichtpaus- und Plandruck-Anstalt
Ed. Aerni-Leuch, Bern

Gusseiserne Muffen- und Flanschenröhren
 sowie Formstücke

Schweizer
 Normalien
 Lager
 in Winterthur



für
 normalen
 und höhern
 Betriebsdruck

Kägi & Co., Winterthur Telephon Nr. 496

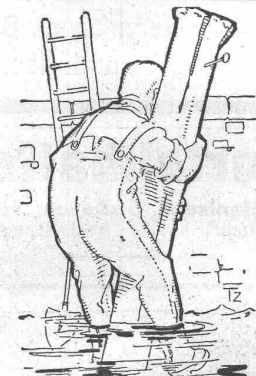


Klein-Hebezeuge:
 Flaschenzüge Laufkatzen
 Laufwinden Fusswinden
 Wellenböcke Bauwinden
 Stockwinden Wandwinden

sowie **Ketten** als:
 Kran- und Bindeketten
 Gallketten Rollenketten
 Zerlegbare Ketten

liefern als Spezialität:
J. Brun & Cie, Nebikon
 Ketten- und Hebezeugfabrik

Stets grosser Lagerbestand in couranten Hebezeugen
 und Ketten.



WASSERDICHTHE
HOSEN
 für Kanalarbeiter,
 Ingenieure, Fischer,
 etc.

WALTER NAEF
 & Co
 vormals
JOH. EMIL NAEF
 Bahnhofstr. 54 Zürich
 Telegr. Summnäef

Aktiengesellschaft
Pratteln

AGA

Société Anonyme
Genève

Dépôts und Vertretungen in: Zürich, Bern und Solothurn

Acetylen-dissous-Fabriken

Ia. Autogene Schweiss- und Schneide-Anlagen
Dissous-Reduzierventile
Ia. schwed. Holzkohlen Silicium Eisendraht und Gusstabe
Bleilötbrenner
Autos-, Motorrad- und Boot-Beleuchtungen



Ia. Hart- und Weichlötl-anlagen Sauerstoff-Reduzierventile
Lötapparaturen für die Uhrenindustrie
Heizapparaturen für Laboratoriums-zwecke, für chemische Fabriken, Aerzte, Zahnärzte, Apotheker, etc.

Sämtliche Apparaturen in höchster Vollendung.

Wichtig ist: dass Sie sich vor Anschaffung eines Apparates an unsere Adresse wenden. — Kostenvoranschläge. Kataloge zu Diensten. Vertreterbesuch sofort. Prima Referenzen. **AGA-Apparaturen** sind die besten und sparsamsten im Betrieb. **Eigene** Fabrikation aller Apparaturen.

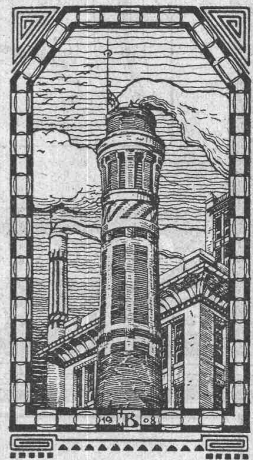
TIEFBOHRUNGEN

FÜR WASSERERGWINNUNG UND
BODENUNTERSUCHUNGEN



E. BOSSHARD & Co
ZÜRICH 2. BLEICHERWEG 4.

J. N. BÜRKE
Baugeschäft, Winterthur



Spezialität:

Hochkamine, Kesseleinmauerungen
Ofenanlagen für industrielle und hygie-
nische Zwecke
Feuerfeste Materialien
Goldene Medaille Bern 1914

AKTIENGESELLSCHAFT

KUMMLER & MATTER

ELEKTR. UNTERNEHMUNGEN, MASCHINENFABRIK

AARAU

empfiehlt sich für Aufträge für

Lohn-Feuer-Verzinkerei

Prima

Wasserstandsgläser

sehr widerstandsfähig gegen schroffen Temperaturwechsel und hohe Dampfspannungen
Oeler - Vasen, Schaugläser, Wasserstandsschutzgläser
mit und ohne Drahteinlage
Spezialität: **Technische Glasartikel** empfehlen

W. N. Gerber & Cie., vorm. J. G. Cramer
Glasbläserei und Thermometerfabrik
Zürich 1, Spiegelgasse 7.

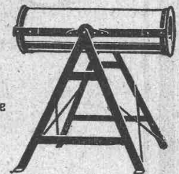


**Zeichentische
Lichtpausapparate
Lichtpauspapiere**

Prompt lieferbar.

Hermann Schäuffele

Fabrik für Zeichentische und Lichtpausapparate
Stuttgart
Möhlingerstrasse 60



J. BOLLIGER & Co., ZÜRICH

Tödlstrasse 65
Telephon Selnau 1263

Ingenieurbureau

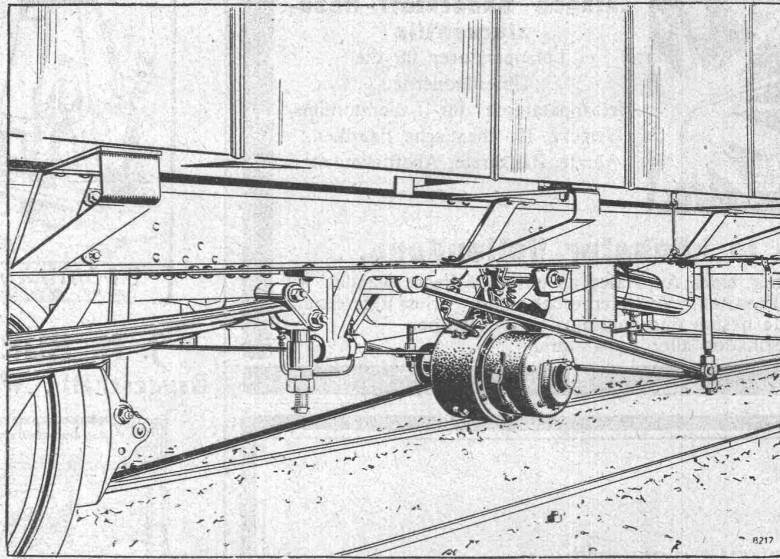
Tödlstrasse 65
Telephon Selnau 1263

Projekte, Voranschläge, Bau-
leitung, Stat. Berechnungen.

Eisenbetonbau

Brücken, Reservoirs, Decken,
Foundationen, Leitungsmasten.

B B C



Elektrische Zugbeleuchtung

Selbsttätiges
Funktionieren der Anlage
ohne Ueberwachung

Regelung auf konstante
Lampen - Spannung bei
jeder Zuggeschwindigkeit.

Lange Lebensdauer der
Glüh-Lampen.

Zweckdienlichste Auf-
ladung der Batterie.

Hoher Nutzeffekt der Anlage bei
geringen Unterhaltungskosten.

Verl. Sie Referenzliste Nr. 463 D

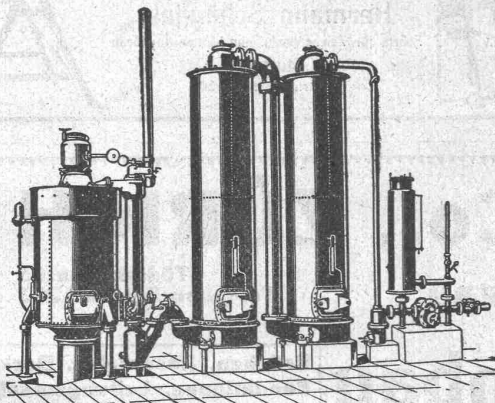
A.G. BROWN, BOVERI & C^{IE} BADEN (SCHWEIZ)
Verkaufsbureaux: Baden, Basel, Bern, Lausanne

Schweizerische Lokomotiv- & Maschinenfabrik Winterthur

Generatorgas-Anlagen

System „Winterthur“

zur Vergasung von Kohlen, Torf,
Holzabfällen etc.



Vorteilhafte Verwendung des erzeugten
Gases zum Heizen, Löten, Härtnen,
Glühen, Schmelzen, Tröcknen, Gasieren
von Garnen, Sengen von Stoffen, sowie
für chemische Zwecke etc. etc. — Ein-
fache Konstruktion und Wartung. — Pro-
spekte u. Kostenvoranschläge a. Verlangen.