

**Zeitschrift:** Schweizerische Bauzeitung  
**Band:** 75/76 (1920)  
**Heft:** 18

## Werbung

### Nutzungsbedingungen

Die ETH-Bibliothek ist die Anbieterin der digitalisierten Zeitschriften. Sie besitzt keine Urheberrechte an den Zeitschriften und ist nicht verantwortlich für deren Inhalte. Die Rechte liegen in der Regel bei den Herausgebern beziehungsweise den externen Rechteinhabern. [Siehe Rechtliche Hinweise.](#)

### Conditions d'utilisation

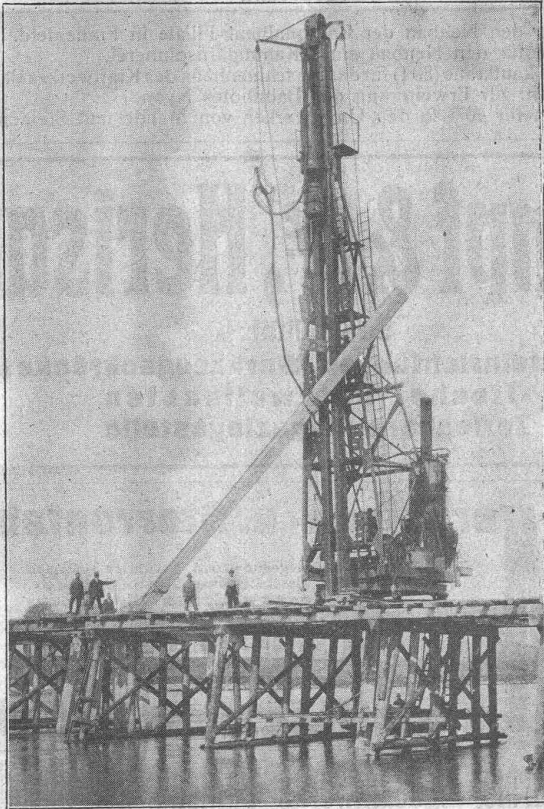
L'ETH Library est le fournisseur des revues numérisées. Elle ne détient aucun droit d'auteur sur les revues et n'est pas responsable de leur contenu. En règle générale, les droits sont détenus par les éditeurs ou les détenteurs de droits externes. [Voir Informations légales.](#)

### Terms of use

The ETH Library is the provider of the digitised journals. It does not own any copyrights to the journals and is not responsible for their content. The rights usually lie with the publishers or the external rights holders. [See Legal notice.](#)

**Download PDF:** 15.10.2024

**ETH-Bibliothek Zürich, E-Periodica, <https://www.e-periodica.ch>**



# Ed. Züblin & C<sup>ie</sup>-A.-G.

## Zürich Basel

### Eisenbetonbau

Brücken  
Fundationen  
Hochbauten

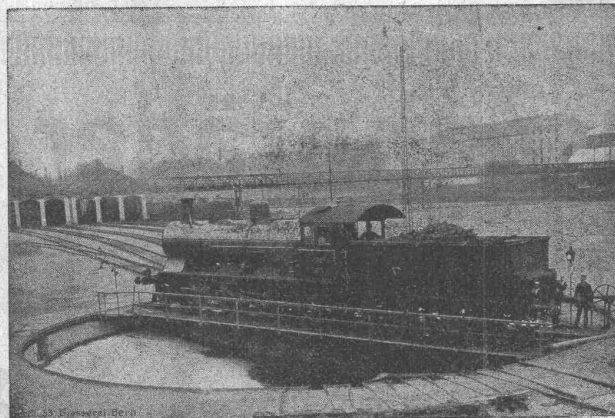
Nebstehend: Rammung der 16 m langen Eisenbetonpfähle, System Züblin, für die Pfahljoche der Eisenbahnbrücke über die Aare bei Döttingen-Klingnau. Aufnahme vom 10. April 1920.

# GIESSEREI BERN, BERN

## Konstruktionswerkstätten

Werk der Gesellschaft der L. von Roll'schen  
Eisenwerke liefert als Spezialität:

Telegramme :  
Giesserei  
Bern



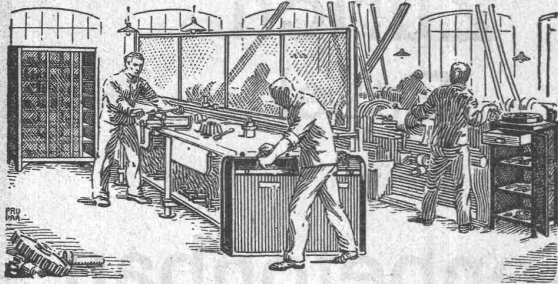
Telephon :  
1066



Eisenbahnmaterial, Hebezeuge, Zahnradbahnmaterial, Standseilbahnen, Schützenanlagen und Wehreinrichtungen, Maschinen für Torfgewinnung, Allgemeiner Maschinenbau.

## Submissions-Anzeiger.

Termin	Auskunftstelle	Ort	Gegenstand
10. Mai	E. F. Roseng, Arch.	Frauenfeld	Bauarbeiten für den Neubau der Kantonalbank-Filiale in Frauenfeld.
10. "	K. Schneider, Arch., Aarau	Interlaken	Rohbauarbeiten für den Neubau einer Kammgarnspinnerei.
15. "	Elektrifikation d. S. B. B.	Bern	Lieferung eines Laufkrans (80 t) für das Maschinenhaus des Kraftwerkes Barberine.
15. "	Oberingenieur d. S. B. B.	Lausanne	Unterbauarbeiten zur Erweiterung des Bahnhofes Nyon.
15. "	Elektrifikation d. S. B. B.	Bern	Je ein Laufkran für 40 t in den Unterwerken von Melide und Steinen.



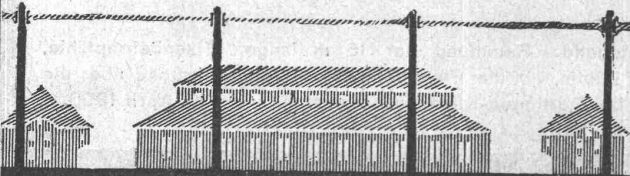
# Kempf & C<sup>le</sup>, Herisau

Spezialität:  
**Werkstatteinrichtungen, Werkzeugschränke und  
 -Tische, Putzwollkasten  
 Zerlegbare Magazingestelle**

## Gesellschaft für Eisenbetonbauten

Av. Tissot 2<sup>bis</sup> Lausanne Teleph. 2771

Die rascheste, einfachste und billigste Bauart ist die  
**Bauweise**



# MIXEDSTONE

### Humboldt-Schule

Vorbereitung für:

Universität und Techn. Hochschule

Direktion: Dr. E. Wendling, Zürich 6  
 Tel. 9762 Scherzacherstr. 12

## Marquisen- u. Storrrenfabrik

Storren nach eigenen patent. bewährten Systemen  
 für Privat- u. Geschäftshäuser, Schulen, Spitäler etc.  
**Spezialkonstruktionen für Bogen-  
 fenster, Veranden etc. Prima Referenzen.  
 Rolladen- und Jalousie-Reparaturen.**  
 Gegr. 1905. Vielfach prämiert. Teleph.: Hott. 2284.

**Mertzluftt, Spiegelgasse 29 Zürich 1  
 Rindermarkt 26**

## Marmor-Mosaikwerke Baldegg bei Hochdorf

empfehlen

# Baldegger-Marmormosaikplatten

hinsichtlich Dauerhaftigkeit und Formenschönheit unerreicht. Mit  
 andern Marken nicht zu vergleichen. Grösstes, ältestes und best-  
 eingerichtetes Unternehmen. Jahresproduktion über 100 Wagen-  
 ladungen. Gleichzeitig empfehlen wir unsere

### sanitären Artikel:

Schüttsteine  
 Waschröge  
 Badewannen  
 Waschrinnen  
 etc. } aus armiertem Marmormosaik

# Maag-Zahnräder A.-G.

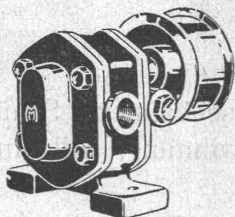
## Zürich 5

Zahnräder für alle  
 Industrien

Gehärtete Stahlräder mit  
 geschliffenen Zähnen

Tourenreduktions-  
 getriebe

Zahnradpumpen



**GUBLER & Cie, ZÜRICH 2**

Bleicherweg Nr. 45

Telephon: Selnau 53.76 — Gegründet 1904  
Telegramme: Elektrogubler Zürich

Praktisch u. theoretisch gebildete Fachleute für Erstellung

**Elektrischer Anlagen**

f. Industrie etc. Elektr. Heisswasser-, Koch- u. Heizanlagen

**H. FLOTTMANN & CIE, ZÜRICH**

TELEPHON SELNAU 1671 ♦ RENGGERSTRASSE 86 ♦ TELEGRAMM-ADRESSE: FLOTTMANN, ZÜRICH

Liefere als Spezialität:

Komplette stationäre, trans-  
portable und fahrbare **Pressluftanlagen**und **Pressluftwerkzeuge** mit allen Zu-  
sätzliche **Pressluftwerkzeuge** behörden fürTunnelbauten, Steinbrüche, Marmorwerke, Zementwaren-  
fabriken, Giessereien, mechanische Werkstätten etc. etc.

GROSSES LAGER IN ZÜRICH

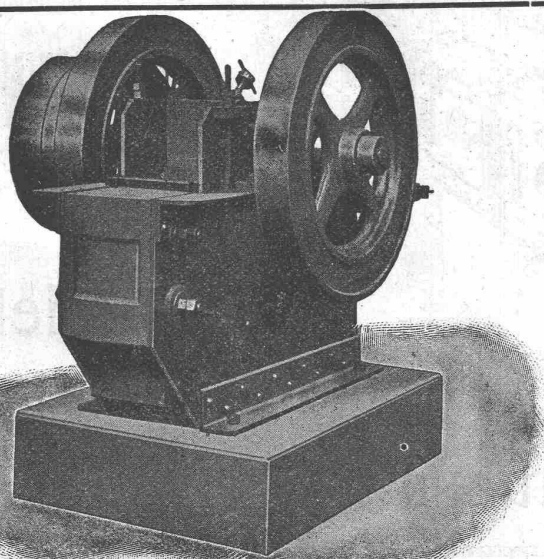
STATION WOLLISHOFEN

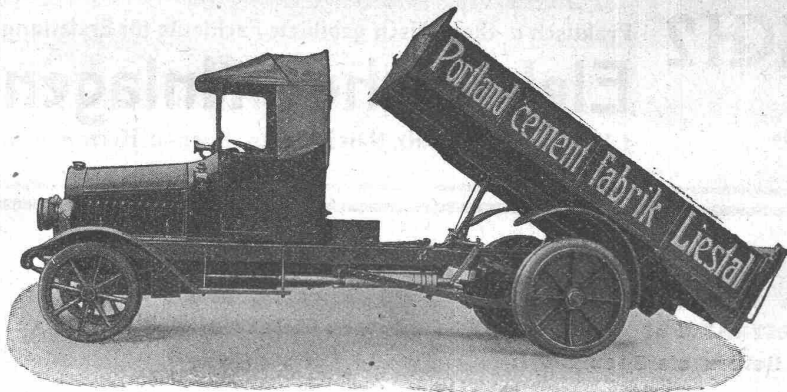
**Camionnette „Martini“**1800 kg Nutzlast

das ideale, unverwüsthliche Transportmittel — Motor 90/150, 45 PS.

**Automobil-Fabrik Martini, St. Blaise**  
(Neuchâtel)**Hammerwerk - Werkzeugfabrikation**

Gebrüder Waldis, Altdorf (Uri)

Werkzeuge für Strassen-  
und Bahnbau  
Trainierwerkzeuge  
Schmiedestücke**Robert Aebi & Co**  
Gegründet 1880 **Zürich** Gegründet 1880**Neuer Steinbrecher**für Leistungen von 30 bis 100 m<sup>3</sup>**Komplette Hartzerkleinerungs- und  
Kies-Aufrüstungs-Anlagen****Waschmaschinen****Hebezeuge**

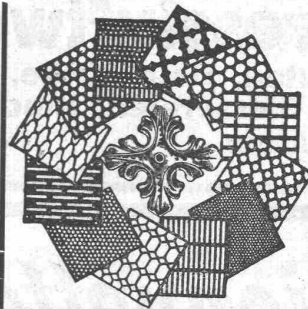


# Lastwagen Omnibusse Traktoren

**Motorwagenfabrik Berna A.-G.**  
Olten (Schweiz)

Alle Arten von  
**Gelenkketten  
und Rädern**

liefert prompt  
**Gelenkkettenfabrik Luzern**  
Aktiengesellschaft.



## H. HEER & Co.

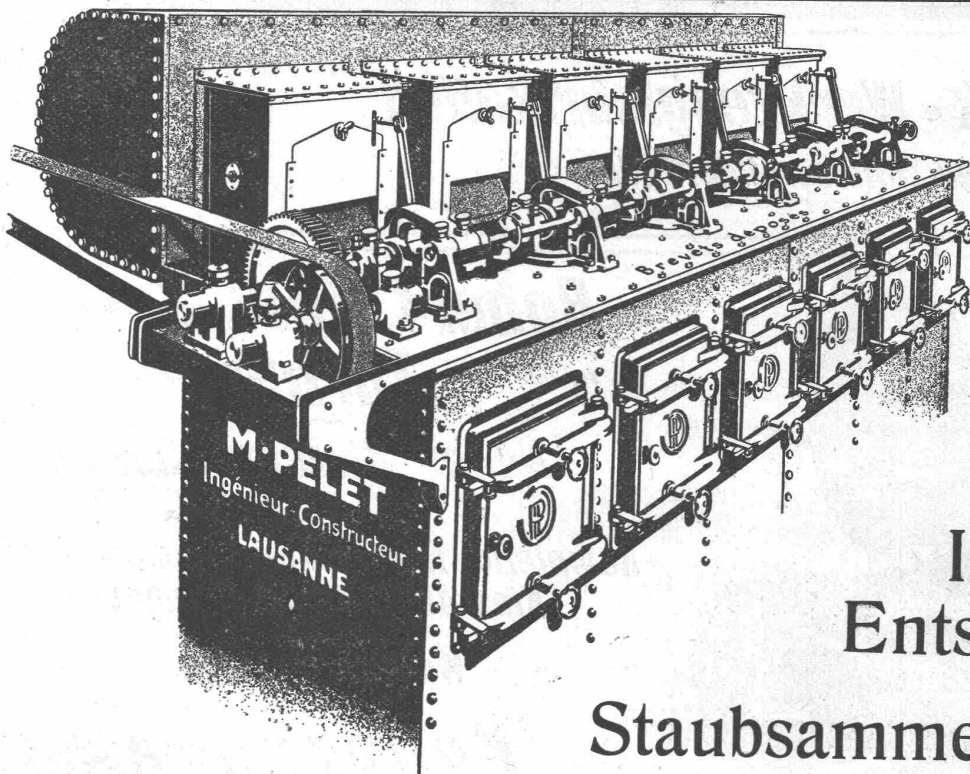
OLTEN

SPEZIALITÄT:  
Gelochte und  
gepresste Bleche

**Clichés**  
Armbruster &  
Söhne  
Obere Dämme 19, Zürich  
Tel. 6365

## Verband Schweiz. Dachpappenfabrikanten E. G.

Verkaufs- und Beratungsstelle  
Peterhof, Bahnhofstrasse 30 — Zürich — Peterhof, Bahnhofstrasse 30  
Telephon: Selnau Nr. 3636 — Telegramme: Dachpappverband  
Verkaufsstelle für  
**Dachpappen — Holz-Zement — Klebemassen**  
**Filzkarten — Teerfreie Dachpappen**



# M. PELET

Ingenieur-Constructeur  
**LAUSANNE**

Industrielle  
Entstaubungs-  
- und  
Staubsammel-Anlagen

## Sicher und rasch

wird das Heben und Schieben von Holz- und Riegelhäusern ausgeführt durch

**Heinrich Näf, Zimmermeister  
in Speicher.**

Vieljährige Erfahrung. Prima Werkzeuge.  
Eingeübte Arbeiter.

Zu jeder diesbezüglichen Auskunft gerne bereit.

## Ofen-Anlagen

wirtschaftlich und betriebssicher für sämtliche Industrien

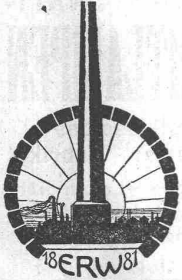
Spezialität:

Glüh- und Härteöfen  
Schmelz- und Schmiedeöfen  
Dampfkesselinmauerungen  
Hochkaminbau

Für Projekte, Kostenvoranschläge, sowie Ausführungen empfiehlt sich bestens

**E. Romegialli  
Winterthur**

Haus gegründet 1881 — Telefon 1186  
Prima Refer. — Geübtes Spezial-Personal  
Grosses Lager in feuerfesten Materialien



Schweizerische Turngerätefabrik  
**Alder-Fierz & Gebr. Eisenhut**  
Küsnacht bei Zürich

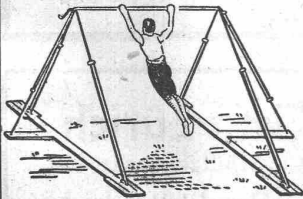
## Turngeräte aller Art

für Schulen, Vereine  
und Private

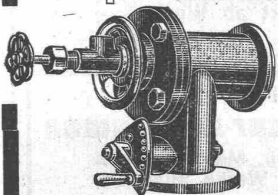
Uebernahme kompletter  
Einrichtungen für Turn-  
hallen und -Plätze

**Telephon**

Man verlange Preis-  
Courant



⊕ Schweizerfabrik ⊕



## „Omega“- Feuerungsanlagen

für alle flüssigen, halbflüssigen  
Brennstoffe, Peche und Industrie-  
gase zu Dampfkesseln, Industriellen  
und gewerblichen Anlagen.

V. A. Lipinski & Cie., Zürich 7, Feuerungstechnisches Bureau.

DERMATYPE OHNE WACHS  
10 000 Vervielfältigungen mit einer Niederschrift  
auf dem



Offerten und unverbindliche Vorführung durch:

Zürich: Henry Michel & Co., Gen.-Verr., Olgastrasse 8.  
Basel: Allgem. Bureau-Organ., Aeschenvorstadt.  
Bern: Theo Muggli, Spitalgasse 51.  
St. Gallen: Julius Ochsner, Schützengasse 4.  
Lausanne: L. M. Campiche, Rue de la Paix.

## Technisches Bureau

von

## Dr. G. Lüscher

Ingenieur in Aarau

Bahnhofstr. 624, Telefon 237

empfiehlt sich zur  
Bauleitung von:

Bahnen, Projektierung und  
Wasserkraft-Anlagen  
Wasserversorgungen  
Eisenbeton-Fabrikbauten  
Brücken und Strassen.

Zahlreiche Referenzen über ausgeführte Bauten.

Die altbewährte Rostschutzfarbe

## „FERRUBRON“

für Eisenkonstruktionen aller Art, wie  
Brücken, Geländer, Gasbehälter, Masten,  
Stauwehnanlagen, Druckrohrleitungen  
etc. etc. erhalten Sie bei der Firma:

**Naegely, Eschmann & Cie., Oerlikon**

Lack- und Farben-Fabrik

Alleinfabrikanten für die Schweiz

## K. Schäffer

Lager und Verkaufsstelle

von

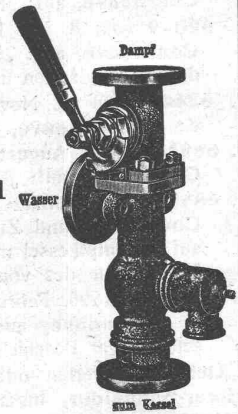
**Schäffer & Budenberg**

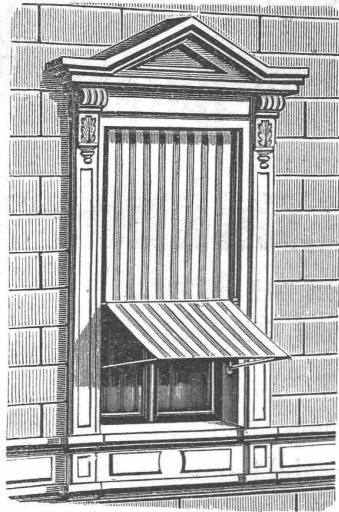
G. m. b. H.

Zürich, Stampfenbachstr. 61



Manometer  
Thermometer  
Hähne  
Ventile  
Schieber  
Injektoren  
Wasserstände  
Pumpen





## Tuchstoren-Fabrik Peyer A.-G., Bern

Lieferung von

**Tuchfensterstoren**  
nach eigenem System, mit oder  
ohne automatische Ausstellvorrichtung

**Magazin-, Veranda- und Terrassen-Storen**  
mit grosser Ausladung mittelst ihres patentierten  
Scherenarmes

**Korbstoren**  
für Bogenfenster

sowie aller in dieses Fach einschlagenden Arbeiten



1 WATT- & 1/2 WATT-  
**DRAHTLAMPEN**

Erstklassiges  
Schweizer Fabrikat  
Gezogener Leuchtdraht  
nach eigenem Verfahren  
hergestellt

Goldene  
Medaille  
S.L.A.B.  
1914

**LICHT A.-G.**  
**ZUG**

Fabrik in Goldau

### Offerten zur Verwertung von Erfindungspatenten **EIMER-SCHNEIDER INGENIEUR GENÈVE**

Die Inhaber folgender schweizer. Patente wünschen mit schweizerischen Fabrikanten, bezw. Interessenten in Verbindung zu treten und sind gerne bereit, Lizenzen zu erteilen oder die Patente zu verkaufen.

- Nr. 56638** vom 6. April 1911, **Electric Furnaces & Smelters Ltd.**, auf: „Verfahren zur Herstellung von seltenen, schwer schmelzbaren, zur Wolframgruppe des periodischen Systems gehörenden Metallen aus ihren oxydischen Verbindungen“.
- Nr. 73428** vom 10. Mai 1915, **The Dunlop Rubber Company Ltd.**, auf: „Verbesserungen in der Herstellung von Radreifendecken“.
- Nr. 45812** vom 16. November 1908, **Fonderies et Ateliers de la Courneuve**, auf: „Verfahren zur Herstellung der die Wasserröhren verbindenden Stücke bei Babcock & Wilcox Dampfkesseln“.
- Nr. 47173** vom 24. Februar 1909, **Fonderies et Ateliers de la Courneuve**, auf: „Röhrenkessel“.
- Nr. 53658** vom 7. September 1910, **Fonderies et Ateliers de la Courneuve**, auf: „Dampfkessel“.
- Nr. 57722** vom 10. Juli 1911 und Zusatzpatente **Nr. 62254** vom 6. Juli 1912 und **Nr. 63007** vom 9. Dezember 1912, **Fonderies et Ateliers de la Courneuve**, auf: „Mechanischer Feuerungskettenrost“.
- Nr. 61361** vom 17. Juli 1912, **Fonderies et Ateliers de la Courneuve**, auf: „Verfahren um die Verbrennung eines fein zerteilten Brennmaterials hervorzurufen und Apparat zu dessen Ausführung“.
- Nr. 61871** vom 6. Juli 1912, **Fonderies et Ateliers de la Courneuve**, auf: „Feuerung“.
- Nr. 62001** vom 8. Juli 1912, **Fonderies et Ateliers de la Courneuve**, auf: „Kessel mit Wasser- und Dampfrohren“.
- Nr. 62049** vom 8. Juli 1912, **Fonderies et Ateliers de la Courneuve**, auf: „Einrichtung zur pneumatischen Beförderung von festen und zerteilten Materialien“.
- Nr. 62445** vom 28. November 1912, **Fonderies et Ateliers de la Courneuve**, auf: „Wasserröhrenkessel“.
- Nr. 66928** vom 9. August 1913, **Fonderies et Ateliers de la Courneuve**, auf: „Kessel mit Wasser- und Dampfrohren“.
- Nr. 68552** vom 19. März 1914, **Fonderies et Ateliers de la Courneuve** und Zusatz **Nr. 70558** vom 11. Mai 1914, auf: „Dampfkessel mit einer Vorrichtung zur Regelung der Temperatur des von ihm gelieferten Dampfes“.
- Nr. 70890** vom 26. Februar 1914, **Fonderies et Ateliers de la Courneuve**, auf: „Mechanischer Feuerungsrost mit selbsttätiger Beschickung“.

Gefällige Offerten oder Vorschläge werden durch Herrn **E. Imer-Schneider**, Ingénieur-Conseil, 8, Bd. James Fazy, in Genf, weiterbefördert.

### Zu verkaufen

in verkehrsreicher Stadt  
der Zentral-Schweiz, ein  
best bekanntes

**Sägerei-, Zimmer- und  
Schreiner-geschäft**

mit Wohnhaus, Nebenge-  
bäuden, Maschinen, Werk-  
zeugen etc etc.

**Georg Bloch, Notar,  
Solothurn.**

### S. Rickert & Cie., Zürich

Telephon Selnau 14.15 — Schützengasse 19

**Fein- und Grobbleche, Qualitätsbleche  
Betoneisen, Walzdraht u. Rohmetalle.**

Waggonladungen direkt ab Werk.

### PHOTOGRAPHIE

**Spezialität in Architektur-Aufnahmen**

Techn. Konstruktionen, Intérieur, Maschinen etc.

Aufnahmen für Kataloge und Werke aller Art.

**H. Wolf-Bender, Kappelergasse 16, Zürich.**

— Atelier für technische Photographie. —

**Jules Weber's Erben**  
**Uster**  
**Eisengiesserei**

**Maschinenguß aller Art — Massenartikel  
Feuerbeständiger Guß — Kanalisationsguß**

Telephon Nr. 111

# Thurg. Kantonalbank

## Ausschreibung von Bauarbeiten für den Neubau der Kant. Bankfiliale in Frauenfeld.

Nachstehende Arbeiten werden zur öffentlichen Konkurrenz  
ausgeschrieben:

1. Erdarbeiten
2. Maurerarbeiten, Kanalisation und Drainage
3. Armierete Betonarbeiten
4. Lieferung und Erstellung der Tresorarbeiten
5. Steinhauerarbeiten I. Los; Granit; Hartsandstein;  
Kunststein des Sockels und der Treppen.

Eingabeformulare, Pläne und Bedingungen können von  
**Mittwoch, den 28. April 1920 an, je nachmittags von 2 bis 6  
Uhr**, bei der Bauleitung bezogen, resp. eingesehen werden, woselbst  
Auskunft erteilt wird.

Die Offerten sind bis zum 10. Mai 1920 an die Thurgauische  
Kant. Bankfiliale in Frauenfeld einzureichen mit der deutlichen Auf-  
schrift: „**Offerte für Neubau Kantonalbankfiliale Frauenfeld**“.

Frauenfeld, den 23. April 1920.

**Die Bauleitung:**

**E. F. Roseng**, Architekt, Frauenfeld.

## Bauausschreibung

Die Eisenbergwerk Gonzen A.-G. Sargans hat die  
Erstellung eines Verbindungsgeleises, Normalspur, vom  
Endpunkt der Seilbahn in Retell bis zum Bahnhof  
Sargans in Akkord zu vergeben.

Geleiselänge ca. 1000 m.

Erdaushub mit Verwendung zur Auffüllung ca. 13000 m<sup>3</sup>.  
Pläne und Bauvorschriften liegen bei der unter-  
zeichneten Bauleitung zur Einsicht auf.

Eingaben sind mit der Aufschrift „Geleise“ an die  
Eisenbergwerk Gonzen A.-G. Sargans, Geschäftsstelle  
**Oskar Neher & Co., Mels**, zu richten.

Eingabefrist bis 15. Mai 1920.

Die Bauleitung:

**H. Bernold**, Ingenieur, Mels.

Wegen Geschäftsaufgabe sind sofort  
äusserst preiswert abzugeben einige

## Last-Autos, 3 u. 4 Tonnen

erste deutsche Marken, wenig ge-  
braucht, revid., mit neuen Vollgummi-  
reifen, Kettenantrieb, frei ab Basel von  
Fr. 7000 bis Fr. 12000 per Wagen.  
Nähere Auskunft im **Bureau Basel**,  
Byfangweg 35. — Telephon 3076.

## Sponagel & Cie., Zürich

Baumaterialien

Spezialgeschäft für keramische Boden- und  
Wandbeläge, Kunstkeramik

Generalvertreter erstklassiger Fabriken — Kunstgerechte  
Ausführung von Versetzarbeiten durch eigene geschulte  
Facharbeiter — Kataloge und Preislisten zu Diensten —  
Lager und Muster-Ausstellung Sihlquai 139/141

**Zu verkaufen:**  
**ein vernickeltes Röhren-  
geländer**  
(passend für Aussteller)

**ein kupferner Waschherd**  
(gebraucht, ca. 260 Liter fassend) bei

**Otto Halter, Installateur, Baden.**

## Karretten

grosse, sehr solide Karren.

## Schaufeln

aus Stahl, erstes Fabrikat mit Buchenstiel,  
liefert ab Lager zu **äussersten Preisen**

**Robert Ehrismann, Chur.**

Sofort zu kaufen gesucht

## Asphalt-Dachpappen

100er, 150er, 200er in Rollen von 10 m<sup>2</sup>.

Angebote unter F. F. 4512 an das **Bahnpostfach 20941 Zürich.**

## Patentverkauf oder Lizenzabgabe

Der Inhaber des Schweizer-Pa-  
tent Nr. 71327, betreffend:

**Verfahren zur Herstellung  
von Cyaniden aus Karbiden  
und Stickstoff,**

wünscht mit schweizerischen Fa-  
brikanten in Verbindung zu treten  
behufs Verkaufs des Patentes,  
bezw. Abgabe der Lizenz für die  
Schweiz, zwecks Fabrikation des  
Patentgegenstandes i. d. Schweiz.

Reflektanten belieben sich um  
weitere Auskunft zu wenden an  
das Patentanwaltsbureau **E. Blum  
& Co. A.-G.**, Bahnhofstrasse 74,  
Zürich 1.

## Electroden

neu, 250 mm  $\ominus$ , 1,5 bis 1,6 m  
Länge Fr. 55 per 100 kg ab Lager  
Zürich. Offerten unter Chiffre  
Z. V. 1671 befördert **Rudolf  
Mosse, Zürich.**

*Fachmann für*

## Zementwerks- Einrichtungen

*langjähr. 1. Konstrukteur  
und Projekttingenieur sucht  
baldigst verantwortungs-  
volle In- oder Auslands-  
stellung. Offerten unter  
Chiffre Z. L. 1961 an die  
Annoncen-Expedition  
Rudolf Mosse, Zürich.*

**PATENT-ANWÄLTE**  
**E. BLUM & Co. DIPL. INGENIEURE**  
GEGRÜNDET 1878 · ZÜRICH · BAHNHOFSTR. 74

## Lichtpausapparat

neu, Grösse 2 × 110 × 145, 220  
Volt Gleichstrom, komplett, sofort  
lieferbar, beste Ausführung,

verkauft

## Hermann Schäuuffele

Fabrik für Zeichentische u. Licht-  
pausapparate

**Stuttgart, Möhringerstr. 60.**

## Patentverkauf oder Lizenzabgabe

Die Inhaberin der Schweizer-  
Patente:

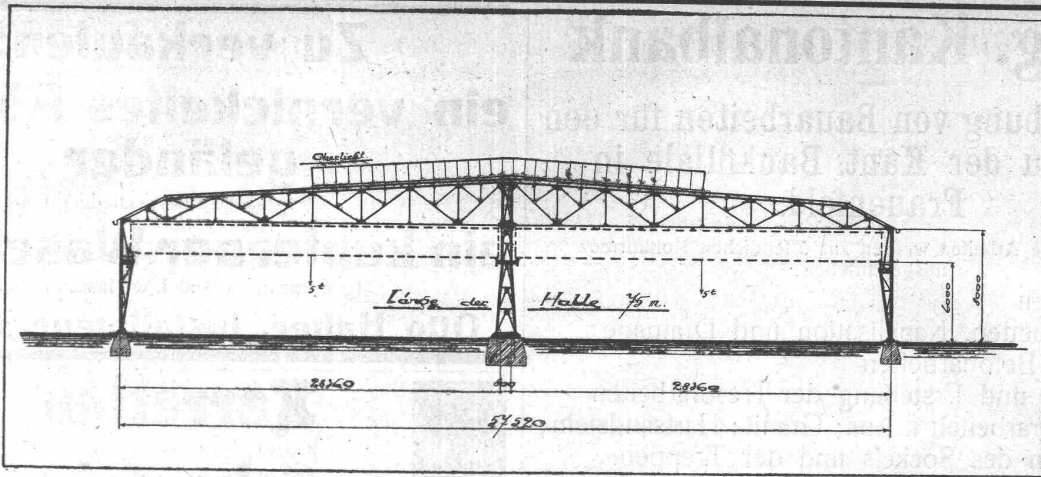
Nr. 71984, **Motorwagen mit  
Cardanantrieb**,  
Nr. 59990, **Vergaserregulierung  
für in wechselndem Luft-  
druck zu betreibende Mo-  
torfahrzeuge, insbesondere  
Luftfahrzeuge,**

Nr. 72206, **Brennstoffdüse für  
Vergaser v. Verbrennungs-  
kraftmaschinen,**

wünscht mit schweizerischen Fa-  
brikanten in Verbindung zu treten  
behufs Verkaufs des Patentes,  
bezw. Abgabe der Lizenz für die  
Schweiz, zwecks Fabrikation des  
Patentgegenstandes i. d. Schweiz.

Reflektanten belieben sich um  
weitere Auskunft zu wenden an  
das Patentanwaltsbureau **E. Blum  
& Co. A.-G.**, Bahnhofstrasse 74,  
Zürich 1.





**Obige Halle sofort lieferbar.** Angebote unter Chiffre O. F. 145 Z. an Orell Füssli-Annoncen, Zürich, Bahnhofstr. 61.

**Gesucht**  
per sofort junger, tüchtiger  
**Bautechniker**

auf Architektur-Bureau. Offerten mit Skizzen und Angabe der Gehaltsansprüche und des frühesten Eintrittstermins unt. C 863 Gl. an Publicitas A.-G., Glarus.

Zu kaufen gesucht  
gebrauchte  
**I-Eisen**  
10, 12, 14 Höhe,  
**Radiator und**  
**Rippenrohre**  
2 m lang.  
**Prébandier**  
Neuchâtel.

**Patentverwertung**

Die Inhaberin des schweizer. Patentes Nr. 40569 vom 31. Mai 1907, betreffend: „Fahrzeug mit Ventilations-Einrichtung“, wünscht das Patent zu verkaufen, in Lizenz zu geben oder anderweitige Vereinbarungen für die Fabrikation in der Schweiz einzugehen. Anfragen befördert **H. Kirchhofer** vormals Bourry-Séquin & Co., Ingenieur- und Patentanwaltsbureau in **Zürich 1**, Löwenstrasse 51.

**Patentverwertung**

Der Inhaber des schweizer. Patentes Nr. 60196 vom 25. April 1912, betreffend: „Einrichtung zur Vermeidung der Korrosion von Oberflächenkondensatoren und andern Flüssigkeitsbehältern“, wünscht das Patent zu verkaufen, in Lizenz zu geben oder anderweitige Vereinbarungen für die Fabrikation in der Schweiz einzugehen. Anfragen befördert **H. Kirchhofer** vormals Bourry-Séquin & Co., Ingenieur- und Patentanwaltsbureau in **Zürich 1**, Löwenstr. 1.

**Gesucht**  
**zwei Elektromotoren**

1 Stück von 10 bis 15 PS  
1 Stück von 20 bis 25 PS

Fabrikat Brown, Boveri vorgezogen. Drehstrom 50 Perioden. — Offerten unter Chiffre Z. R. 1817 befördert **Rudolf Mosse, Zürich.**



FABRIK ELEKTRISCHER APPARATE  
**SPRECHER & SCHUH A.-G.**

AARAU (SCHWEIZ)

BAUT

**SICHERUNGEN**

FÜR NIEDER- UND HOCHSPANNUNG

Junger, strebsamer und sauberer  
**Bauzeichner**

mit guter Praxis sucht Stelle auf Bureau- oder Bauplatz. Offerten erbeten unter Chiffre Z. C. 1803 befördert **Rudolf Mosse, Zürich.**

**Junger Mann**

der drei Semester die Tiefbauschule am Technikum in Winterthur besuchte und bereits 8 Monate Praxis bei einem Geometer gemacht hat, sucht passende Stelle b. Vermessungsbureau oder Tiefbaugeschäft. Offert. unt. Chiffre Z. K. 1885 befördert **Rudolf Mosse, Zürich.**

**Modell-**  
**Schreinermeister**

**I. Kraft**  
mit Giessereikennnissen, sucht Stelle. Eventuell auch in Gieserei- od. Schreinerbureau. Ia. Referenzen. Offerten unt Chiff. Z. F. 1881 befördert **Rudolf Mosse, Zürich.**

**Jung. Elektrotechniker**

mit abgeschlossener Technikumbildung, deutsch und französisch sprechend, sucht Stellung. Offerten unter Chiffre Z. P. 1915 befördert **Rudolf Mosse, Zürich.**

Junger energischer  
**Bautechniker**

Diplom.  
mit Bauplatz- und Bureaupraxis sucht Stellung in Architekturbureau eventuell als Bauführer. Offerten gefl. unter Chiffre Z. R. 1917 bef. Rud. Mosse, Zürich.

**Dessinateur-**  
**architecte**

cherche place dans bureau ou pour la conduite des travaux. — Offres sous chiffres Z. P. 1946 à **Rudolf Mosse, Zurich.**

**S.I.A.**

Stellen-Vermittlung des Schweiz. Ing.- und Arch.-Vereins Tiefenhöfe 11, Zürich.

(Bewerber wollen Anmeldebogen verlangen. Einschreibgebühr Fr. 5.—, Mitglieder Fr. 3.—)

**S.I.A.****Offene Stellen:****Maschinen-Ingenieur** mit Spezialkenntnissen in Fördermaschinen und Hebezeuganlagen. Deutsch und Französisch Bedingung, Englisch erwünscht. 784**Baulingenieur** für Fabrikbau nach Frankreich für **sofort**. Selbstständigkeit u. Beherrschung der franz. Sprache unerlässlich. 786**Stellen suchen:****Architekten, Ingenieure und Techniker** verschiedener Branchen, total 35.

Wir suchen zu möglichst sofortigem Eintritt selbständige

# Konstrukteure

für elektrische Bahnmotoren. Nur Bewerber mit mehrjähriger Praxis auf diesem Spezialgebiete wollen sich unter Angabe des frühesten Eintrittstermins, der Gehaltsansprüche und Beilage der Zeugnisabschriften melden —

**Aktiengesellschaft Brown, Boveri & Cie.,**  
:: Abteilung Personalbureau, Baden. ::Erfahrener, kapitalkräftiger **Heizungsingenieur**

## sucht Kauf oder Beteiligung

an einem gutgehenden **Heizungsgeschäft** der Zentralschweiz oder am liebsten in Basel. Offerten unt. Chiff. Z. F. 1956 an **Rud. Mosse, Zürich.**

Zu verkaufen

# Gleichstrommotoren mit Anlassern

Anzahl	PS	Tourenzahl	Volt	Fabrikat
13	1	750—850	120	MF. Oerlikon
26	1/2	550—950	"	"
1	35	750	"	"
2	1/2	2000	"	Gmür

1 **Gleichstrom-Generator**, 440 Amp, 130 Volt, 970 T, MFO.1 **automatischer Stromregulator** für 130 Volt2 **Ampèremeter**, 180 und 500 Amp.2 **Voltmeter**, 150 und 180 Volt1 **Sulzer-Zentrifugalpumpe**, 1 1/2", direkt gekuppelt mit **Gleichstrommotor**, 1 PS, 2400 T, 120 Volt, MF. Oerlikon1 **Lenix-Apparat**, 200 bis 250 mm Riemenbreite, 80 bis 100 PS.

Alles in tadellosem Zustande und sofort greifbar.

**Hans Schaeffe**, Ingenieur, **Schaffhausen**, Tel. 71.

Wir suchen für unsere

# Maschinen-Abteilung Konstrukteure

mit guten Erfahrungen im Bau von grossen **Drehstrom-Maschinen.** für **Transformatoren**, die längere Praxis nachweisen können

zum möglichst baldigen Eintritt.

Ausführliche Bewerbungen mit Lebenslauf, Zeugnisabschriften, Angabe von Referenzen, des frühesten Eintrittstermines und Aufenthaltsortes am 31. Juli 1914, sowie der Gehaltsansprüche sind einzureichen unter dem Kennzeichen „T. C.“ bei dem Sekretariat der

**Bergmann-Elektrizitäts-Werke, Aktiengesellschaft**  
Berlin N. 65.

## Gussmeister, Vizemeister ev. Vorarbeiter.

Für eine Metallgiesserei mittleren Stiles in Deutsch-Oesterreich (Alpenland) wird ein erfahrener Gussmeister, Vizemeister oder tüchtiger Vorarbeiter **per sofort gesucht**. Bedingung: Vollkommene Kenntnisse in allen Zweigen der Metallgiesserei, von der Form bis zum fertigen Guss, im Bedarfsfalle eigenhändiges Mitarbeiten. — Anträge unter Beifügung des Lebenslaufes, Zeugnisabschriften, Gehaltsansprüche und **ehestet** Eintrittsmöglichkeit unter „Metallgiesserei 150111-6675“ an **Rudolf Mosse, Wien I, Seilerstätte 2.**

## Architekt-Bauführer

sucht Stelle in grösseres Baugeschäft. Junge, tüchtige und energische Kraft. Gute Bureau- und Bauplatzpraxis. Spätere Beteiligung nicht ausgeschlossen. Offerten unter Chiffre Z. O. 1914 befördert **Rudolf Mosse, Zürich.**

## Vereinigte Staaten von Nordamerika

# ARNOLD HONEGGER

ELEKTRO- UND MASCHINEN-INGENIEUR  
6805 Greenview Avenue, CHICAGO, ILL.

empfiehlt sich für

Expertisen, Projektierung und Leitung technischer Aufträge, speziell für Fabrikarüstungen, Kraftanlagen, Hochspannungsausrüstungen, Rentabilitäts-Verbesserung von Kleinbahnen, Kraft- und Unterstationen durch automatischen Betrieb und Freiluftausrüstungen.

## Elektroschmelzöfen

für Grauguss, Roheisen und Stahl.

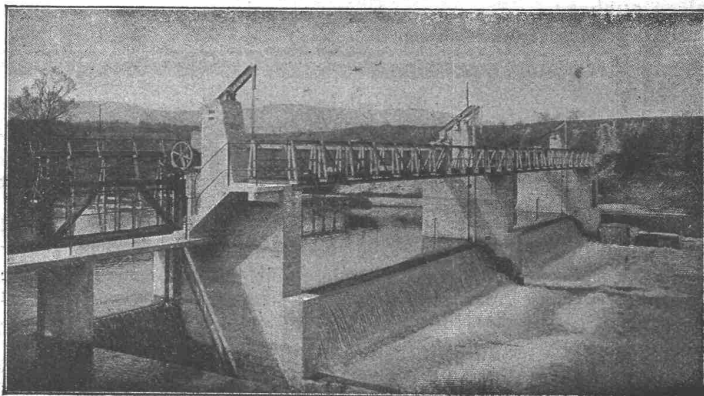
# Laboratorien

für die Metallindustrie.

Pläne, Bau, Beratung, Betriebsüberwachung.

**Dr. H. Stamm, Ing.-Chemiker, Winterthur, Paulstrasse 8.**

# Selbsttätiger Hochwasserschutz



Automatische Wehranlage in der Birs bei Münchenstein,  
der Aktien-Gesellschaft Brown, Boveri & Co. und Portlandzement-Fabrik Laufen.

bei Wehranlagen und Talsperren.  
Selbsttätige Wasserspiegel- und  
Abflussregulierung an bestehenden  
und Neuanlagen.

## Selbsttätige und von Hand be- dienbare Wehrkonstruktionen.

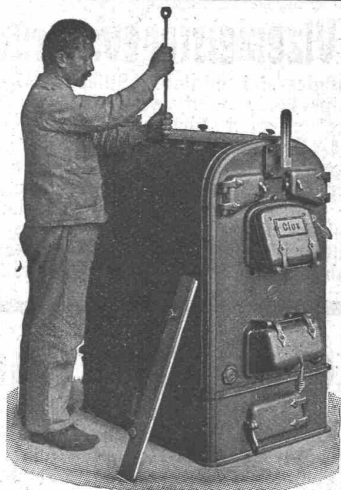
Ausgeführt über 1400 Meter Wehr-  
breite für ca. 11000 m<sup>3</sup>/sek Regu-  
lierfähigkeit.

Illustrierter Katalog, Projekte und Kostenanschläge gratis.

**Stauwerke A.-G., Zürich**  
St. Peterstrasse 15.



GESELLSCHAFT DER LUDW. VON ROLL'SCHEN EISENWERKE  
· FILIALE: **EISENWERK CLUS** KT. SOLOTHURN ·



## Cluser Heizkessel

Für Warmwasser- und Niederdruck-Dampf-  
heizung, sowie für gewerbliche Anlagen.

**Bewährtes System.**

**Einfache Bauart und Aufstellung.**  
**Bequeme Reinigung während dem Betriebe.**

Über 9000 Cluser-Kessel im Betriebe.

## Radiatoren

55 verschiedene Modelle.

Rippenheizröhren, Wärmeplatten, Wärmeschränke,  
Wärmetische, Ventile, Formstücke und Flanschen.

**Lieferung ab Vorrat.**

Zu beziehen durch die Installationsfirmen.

SOCIÉTÉ ANONYME DES ATELIERS  
**PICCARD, PICTET & C<sup>IE</sup>**  
GENÈVE

## TURBINES HYDRAULIQUES

POUR TOUTES CHUTES  
ET TOUTES PUISSANCES

**RÉGULATEURS**  
DE  
PRÉCISION

