

Zeitschrift: Schweizerische Bauzeitung
Band: 75/76 (1920)
Heft: 19

Titelseiten

Nutzungsbedingungen

Die ETH-Bibliothek ist die Anbieterin der digitalisierten Zeitschriften. Sie besitzt keine Urheberrechte an den Zeitschriften und ist nicht verantwortlich für deren Inhalte. Die Rechte liegen in der Regel bei den Herausgebern beziehungsweise den externen Rechteinhabern. [Siehe Rechtliche Hinweise.](#)

Conditions d'utilisation

L'ETH Library est le fournisseur des revues numérisées. Elle ne détient aucun droit d'auteur sur les revues et n'est pas responsable de leur contenu. En règle générale, les droits sont détenus par les éditeurs ou les détenteurs de droits externes. [Voir Informations légales.](#)

Terms of use

The ETH Library is the provider of the digitised journals. It does not own any copyrights to the journals and is not responsible for their content. The rights usually lie with the publishers or the external rights holders. [See Legal notice.](#)

Download PDF: 19.11.2024

ETH-Bibliothek Zürich, E-Periodica, <https://www.e-periodica.ch>

Schweizerische Bauzeitung

Abonnementspreis:

Schweiz 36 Fr. jährlich
Ausland 44 Fr. jährlich

Für Vereinsmitglieder:

Schweiz 29 Fr. jährlich
Ausland 35 Fr. jährlich
sofern beim Herausgeber
abonniert wird ::

WOCHENSCHRIFT

FÜR BAU-, VERKEHRS- UND MASCHINENTECHNIK

GEGRÜNDET VON A. WALDNER, ING. HERAUSGEBER A. JEGHER, ING., ZÜRICH

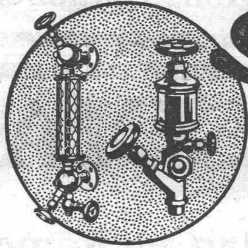
Verlag: A. & C. Jegher, Zürich — Kommissionsverlag: Rascher & Cie., Zürich und Leipzig

ORGAN

DES SCHWEIZ. ING.- & ARCHITEKTEN-VEREINS & DER GESELLSCHAFT EHEM. STUDIERENDER DER EIDG. TECHN. HOCHSCHULE.

Insertionspreis:

4-gespalt. Colonelzeile od.
deren Raum . . . 50 Cts.
Haupttitelseite: 80 Cts.
Alleinige Inseraten-An-
nahme: Rudolf Mosse,
Annoncen-Expedition,
Zürich, Basel und deren
Filialen und Agenturen



SULZER

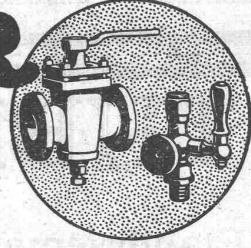
ARMATUREN und ROHRLEITUNGSTEILE

für

Dampf, Wasser, Ammoniak, Säuren etc.

Ausführliche Kataloge auf Verlangen

GEBRÜDER SULZER, AKTIENGESELLSCHAFT, WINTERTHUR



PERSONEN- & WAREN-AUFZÜGE

nach
bewährtem
System

für jede Leistung und Betriebsart

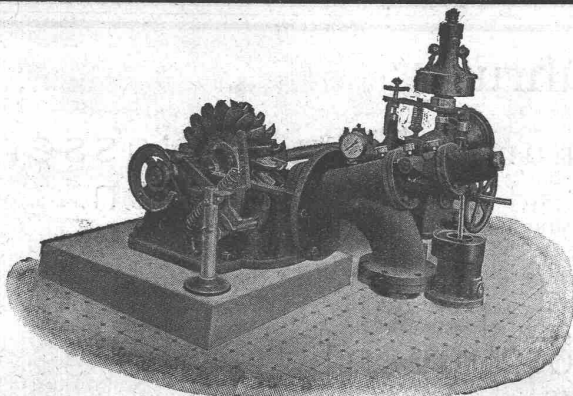
Schweiz. Wagonsfabrik Schlieren A. G., Schlieren-Zürich

Telephon: Selnau 11.15
Telegr.: Wagonsfabrik Schlieren

Löhle & Kern A.-G. für Eisenbau, Zürich

Entwurf und Ausführung von

Eisenkonstruktionen aller Art.



Moderne Pelton-Turbine für mittlere und kleinere Leistungen.

A.-G. der Maschinenfabrik von
Theodor Bell & Cie
Kriens-Luzern

Gegründet 1855

Wasserturbinen

Präzisions-Oeldruck-Regulatoren
Wehranlagen — Rohrleitungen
Komplette hydraulische Anlagen