

Objektyp: **Advertising**

Zeitschrift: **Schweizerische Bauzeitung**

Band (Jahr): **75/76 (1920)**

Heft 19

PDF erstellt am: **12.07.2024**

### **Nutzungsbedingungen**

Die ETH-Bibliothek ist Anbieterin der digitalisierten Zeitschriften. Sie besitzt keine Urheberrechte an den Inhalten der Zeitschriften. Die Rechte liegen in der Regel bei den Herausgebern.

Die auf der Plattform e-periodica veröffentlichten Dokumente stehen für nicht-kommerzielle Zwecke in Lehre und Forschung sowie für die private Nutzung frei zur Verfügung. Einzelne Dateien oder Ausdrucke aus diesem Angebot können zusammen mit diesen Nutzungsbedingungen und den korrekten Herkunftsbezeichnungen weitergegeben werden.

Das Veröffentlichen von Bildern in Print- und Online-Publikationen ist nur mit vorheriger Genehmigung der Rechteinhaber erlaubt. Die systematische Speicherung von Teilen des elektronischen Angebots auf anderen Servern bedarf ebenfalls des schriftlichen Einverständnisses der Rechteinhaber.

### **Haftungsausschluss**

Alle Angaben erfolgen ohne Gewähr für Vollständigkeit oder Richtigkeit. Es wird keine Haftung übernommen für Schäden durch die Verwendung von Informationen aus diesem Online-Angebot oder durch das Fehlen von Informationen. Dies gilt auch für Inhalte Dritter, die über dieses Angebot zugänglich sind.

Ein Dienst der *ETH-Bibliothek*  
ETH Zürich, Rämistrasse 101, 8092 Zürich, Schweiz, [www.library.ethz.ch](http://www.library.ethz.ch)

<http://www.e-periodica.ch>

# B B C



## Die BBC-Mitteilungen

bieten die beste Orientierung über die Erzeugnisse der

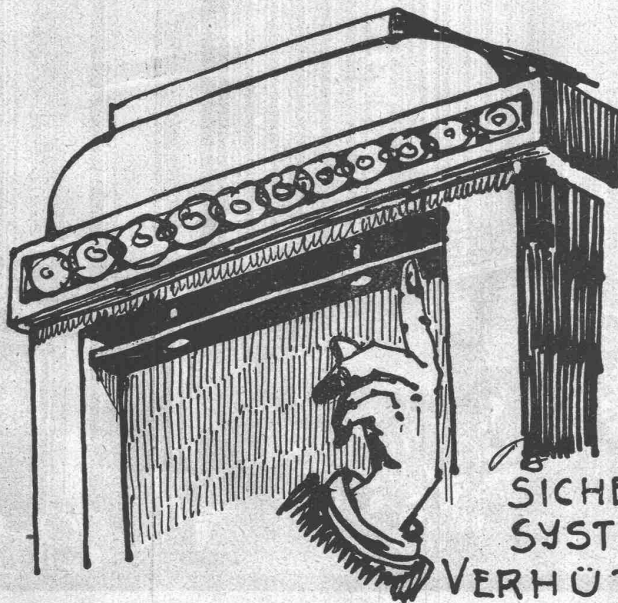
## A.-G. Brown, Boveri & Cie. Baden, Schweiz.

Sie erscheinen im VII. Jahrgang und können bei der Buchhandlung  
A. Franke in Bern  
abonniert oder in Einzelheften bezogen werden.

Jahresabonnement 10 Fr.  
Verpackung und Porto extra.

**A.-G. BROWN, BOVERI & C<sup>IE</sup> BADEN (SCHWEIZ)**  
Verkaufsbureaux: Baden, Basel, Bern, Lausanne

# Personen & Lasten-



**SCHINDLER  
& CIE  
LUZERN**

GEGRÜNDET  
1874  
5000 ANLAGEN AUSGEFÜHRT

SICHERHEITSLAISTE  
SYSTEM SCHINDLER  
VERHÜTET UNGLÜCKSFÄLLE

# AUFZÜGE



**Submissions-Anzeiger.**

Termin	Auskunftstelle	Ort	Gegenstand
15. Mai	Eisenbergw. Gonzen A.-G.	Sargans (St. Gallen)	Erstellung eines Verbindungsgeleises, Normalspur (rund 1000 m lang).
15. "	Vermessungsbüro E Meier	Wetzikon (Zürich)	Zwei Wasserfassungen, Zementrohrleitung, samt Grabarbeit (rd. 1700 m) usw.
15. "	Joh Scherlig	Habstetten (Bern)	Lieferung eines zweikammerigen Reservoirs in arm. Beton (500 m <sup>3</sup> ).
25. "	Bauleitung der SBB	Biel	Strassenbrücke über die Madretschschüss b. Güterbahnhof Biel in arm. Beton.
25. "	Hochbaubureau der SBB	Bern	Maurer- und Eisenbetonarbeiten zum neuen Aufnahmegebäude Thun.

## Gasmesserfabrik Luzern

## Wassermesser

Flügelrad- und Scheibenwassermesser, Kombinationen  
Kesselspeise- und Woltwassermesser  
Partial- und Venturimesser  
Prüfstationen in modernster Ausführung, Serienprüftische

### Vereinigte Staaten von Nordamerika

## ARNOLD HONEGGER

ELEKTRO- UND MASCHINEN-INGENIEUR  
6805 Greenview Avenue, CHICAGO, ILL.

empfiehlt sich für

Expertisen, Projektierung und Leitung technischer Aufträge, speziell für Fabrikarüstungen, Kraftanlagen, Hochspannungsausrüstungen, Rentabilitäts-Verbesserung von Kleinbahnen, Kraft- und Unter-Stationen durch automatischen Betrieb und Freiluftausrüstungen.

## Säurefeste

## Certus-Cemente

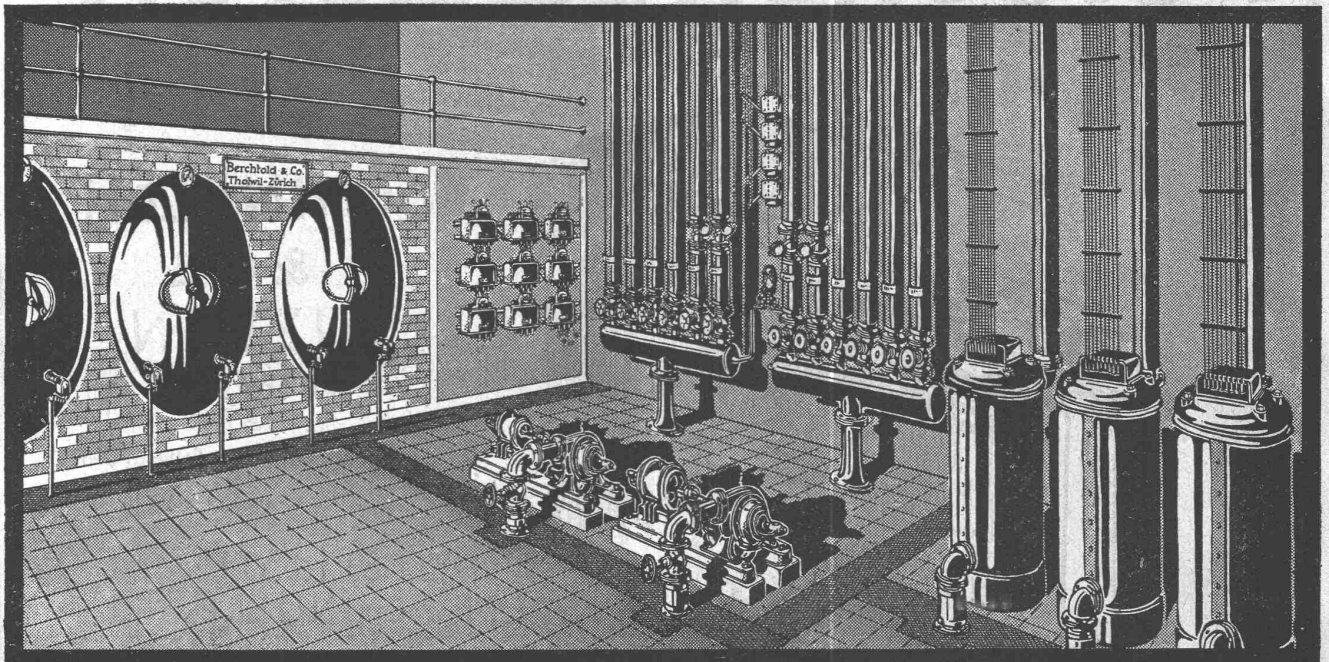
zum Auskleiden von Bassins, Verlegen von Säurefesten Böden, etc. Säurefest und wasserbeständig.

Nähere Auskunft durch die Fabrikanten:

Kaltleimfabrik O. Messmer, Basel.

# Berchtold & Co

Zentralheizungsfabrik, Thalwil-Zürich



Pumpen- und Schwerkraft-Warmwasserheizungen  
mit elektrischer Wärmeerzeugung  
mit und ohne Wärme-Akkumulierung zur Ausnützung billiger Nachtkraft.  
Umbau bestehender Anlagen.





# KAEGI & EGLI :: ZÜRICH 2

TELEPHON: SELNAU 18.92

SEESTRASSE 289

Vertrauenshaus für Erstellung elektrischer

## HAUSINSTALLATIONEN

für Beleuchtungs-, Koch- und Heizzwecke.

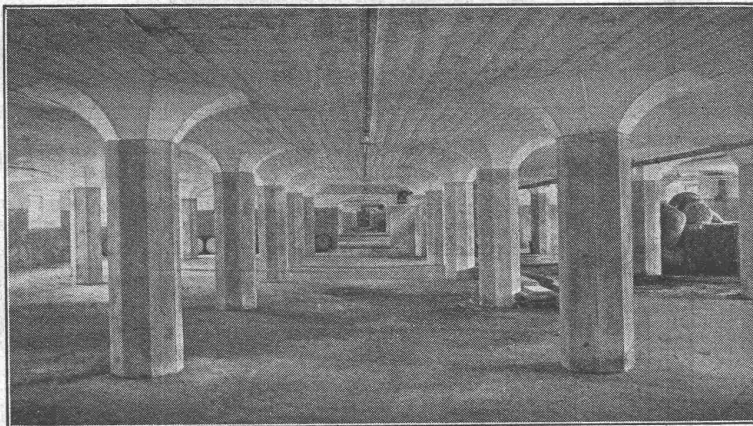
DAS BAUEN WIRD BILLIGER BEI  
VERWENDUNG DER

# MIXEDSTONE-BAUWEISE

GRÖSSTE ERSPARNIS AN  
ARBEITSLOHN, MATERIAL, BAUZEIT

SOCIÉTÉ MIXEDSTONE, LAUSANNE, Av. TISSOT 2 bis

## MAILLART & C<sup>IE</sup>, GENÈVE



Unterzugslofe Decke, System Maillart. Erdgeschoss des Lagerhauses  
Altdorf der Schweizer. Eidgenossenschaft.

INGENIEURBUREAU  
UND  
BAUUNTERNEHMUNG

INDUSTRIEBAUTEN  
AUS  
EISENBETON  
—  
EXPERTISEN



EISENBAHNBRÜCKE ÜBER DIE LINTH-UND-SERNFT-INSCHWANDEN

## Heinrich Brändli, Horgen

### Asphalt-, Dachpappen- und Holzcementfabrik

erstellt:

Asphaltarbeiten für jeden Bedarf  
=== bei Hoch- und Tiefbauten ===

**Spezialität: Asphalt-Isolierungen** für wasserdichte Abdeckungen von  
Brücken, Viadukten, Gewölben, Ueber- und Unterführungen jeglicher  
Art; bei Eisenbahn- und Strassenbauten nach **System Heinrich Brändli**,  
in bestbewährten Ausführungen. Sorgfältige Bedienung. Sichere Garantie-  
Üebnahme. Feinste Referenzen.

Telegramm-Adresse: **Heinrich Brändli, Horgen** — Telephon Nr. 83

# Baumann, Koelliker & Co.

Aktiengesellschaft für elektrotechnische Industrie

Zürich 1

**Kontaktleitungen  
elektrischer Bahnen**

## Technisches Bureau

von

### Dr. G. Lüscher

Ingenieur in Aarau

Bahnhofstr. 624, Telefon 237

empfiehlt sich zur  
Bauleitung, Projektierung von:

**Bahnen**

**Wasserkraft-Anlagen**

**Wasserversorgungen**

**Eisenbeton-Fabrikbauten**

**Brücken und Strassen.**

Zahlreiche Referenzen über ausgeführte Bauten.



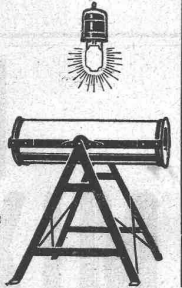
Zeichentische  
Lichtpausapparate  
Lichtpauspapiere

Prompt lieferbar.

Hermann Schäuffele

Fabrik für Zeichentische und Lichtpausapparate  
Stuttgart

Möhringerstrasse 60



## Moderne INDUSTRIEBAUTEN

mit der Zeit angepassten Ausführungen  
projektiert rasch und wirtschaftlich

**H. KNOBEL, ZÜRICH 6**

Weinbergstrasse 53a. Telefon: Hottingen 20.48

Ingenieur- und Architekturbureau

SPEZIALKONSTRUKTIONEN:

1. Anlagen für Textilindustrie,
2. Gebäude für Elektrochemie,
3. Werkstätten für Maschinenbau,
4. Giessereien und Montierungshallen.

**Keine Unternehmung**

# Schofer- Kamine

Rationellstes Rauchkamin  
Tadelloser Zug, Ventilation  
Vorteilhafte Schleifungen  
Raum- u. Arbeitersparnis

Kaminverkaufsbureau Bern

Zürich

Seefeldstrasse Nr. 35  
Tel.: Hottingen 50.19

Bern

Effingerstrasse Nr. 19  
Tel. 32.71

## Vorteilhafte Bezugsquelle

für Hanfselle, Struppen, Stricke etc. für Industrie, Baugewerbe,  
Schiffahrt.

Rob. Beer, mech. Sellerei, Stäfa am Zürichsee.

Telephon Nr. 94

**Clichés**  
Armbruster &  
Söhne  
Obere Säumerstr. 19, Zürich  
Tel. 6365

## Intarsienfabrik Graf & Morf

Zürich, Sonneggstrasse 70

**Intarsien** für Möbel, Täfer, Planos etc. Parkettein-  
lagen in jeder Stärke. Holzmosaikborden.  
Feinste Referenzen.

## Walter Zeugin, vorm. J. Zeugin & Sohn

Basel, Dornacherstr. 315

Moderne Ofenbauten für alle Industrien ...  
Hochkaminbauten, Dampfkesselinmauerungen

## CALCIUM-CARBID

mit bester Gasausbeute für alle vorkommenden Zwecke in anerkannt vorzüglicher Qualität, weil nur aus  
geeigneten Rohstoffen hergestellt, in allen handelsüblichen Grob-, Mittel- und Fein-Körnungen, liefern

**Elektrochemische Werke Gurtellen A. G.**

Telephon 8 Gurtellen

(Kanton Uri)



# Metallschläuche

aller Dimensionen mit passenden Armaturen für **Luft, Wasser, Dampf, Laugen, Säuren, Oel** etc., den höchsten Anforderungen in Bezug auf Druck und Temperaturen genügend. Erstklassiges Fabrikat.

**Hirzel & Cattani, Ingenieure, Rennweg 35, Zürich**

## Bauausschreibung

Die Eisenbergwerk Gonzen A.-G. Sargans hat die Erstellung eines Verbindungsgeleises, Normalspur, vom Endpunkt der Seilbahn in Retell bis zum Bahnhof Sargans in Akkord zu vergeben.

Geleiselänge ca. 1000 m.

Erdaushub mit Verwendung zur Auffüllung ca. 13000 m<sup>3</sup>. Pläne und Bauvorschriften liegen bei der unterzeichneten Bauleitung zur Einsicht auf.

Eingaben sind mit der Aufschrift „Geleise“ an die Eisenbergwerk Gonzen A.-G. Sargans, Geschäftsstelle Oskar Neher & Co., Mels, zu richten.

Eingabefrist bis 15. Mai 1920.

Die Bauleitung:

**H. Bernold, Ingenieur, Mels.**

Infolge Betriebsveränderung  
günstig zu verkaufen:

3 neue

## Wellblechschuppen

Spezialkonstruktion aus verzinktem Wellblech.

- Nr. 1.** 30 m lang, 10 m breit, 2,90 m Seitenhöhe, 4,50 m mittlere Höhe, mit 3 nach aussen aufgehenden zweiflügeligen Drehtoren, je 2,50 m breit und 2,70 m hoch, mit 14 schmiedeeisernen, unverglasten Fenstern.
- Nr. 2.** 15 m lang, 8 m breit, 2,40 m Seitenhöhe, 1 Türe und 7 Fenster.

- Nr. 3.** 12 m lang, 5 m breit, 2,40 m Seitenhöhe, mit einer Drehtüre, 2 m breit, 2,20 m Höhe, mit 6 Fenstern.

Alle Schuppen sind zerlegbar u. zum Zusammenschrauben eingerichtet, saubere und sachgemässe Ausführung, Zeichnungen stehen zu Diensten. Interessenten belieben sich zu wenden unter Chiffre OF. 86 A an **Orell Füssli-Annoncen** in Basel 1, Eisengasse 1/3.

## Eisenbetonbau

Dipl.-Ingenieur, Schweizer, 31 Jahre alt, firm in allen Zweigen des Eisenbetonbaues, 8jährige Praxis in grösster deutscher Firma, in den letzten Jahren Geschäftsführer einer Filiale derselben, deutsch und französisch sprechend, **sucht geeignete Stellung.** Offerten unter Chiffre Z. E. 2005 befördert **Rudolf Mosse, Zürich.**

## 20 Stück Handkabelwinden

2000kg Tragkraft, schmiedeeiserne Seitenschilder, doppeltes Zahnradvorgelege 420 kg Gewicht, **sofort lieferbar.**

**Kirberg & Hüls**  
Maschinenfabrik u. Eisengiesserei  
**Hilden bei Düsseldorf.**

## Patentverwertung

Der Inhaber des schweizer. Patentes Nr. 71161 vom 3. Mai 1915, betreffend:

„**Verfahren zur Herstellung von Portlandzement**“, wünscht das Patent zu verkaufen, in Lizenz zu geben oder anderweitige Vereinbarungen für die Fabrikation in der Schweiz einzugehen.

Anfragen befördert **H. Kirchofer** vormals Bourry-Séquin & Co., Ingenieur- u. Patentanwaltsbureau in **Zürich 1, Löwenstr. 51.**

**PATENT-ANWÄLTE**  
**E. BLUM & C<sup>e</sup>** DIPL. INGENIEURE  
GEGRÜNDET 1878 · ZÜRICH · BAHNHOFSTR. 74

**Erfindungs-Patente**  
Marken-Muster-  
& Modell-Schutz im In- u. Ausland  
**H. KIRCHHOFER** vormals  
Bourry-Séquin & Co., ZÜRICH  
1880.  
Gegründet.

## Eisenbetonpfosten Armierter Betonbretter Kabelkanäle

Komplette Einfriedungen — Gartenartikel — Bauartikel  
„Seiling“-Decke, ohne Schalung,  
isolierend, ebene Untersicht. —

Beste Referenzen von Behörden, Unternehmungen u. Privaten.  
**Eisenbetonpfosten- und Platten-Fabrik Bern**

DIPL. INGR. SEILING  
Geleiseanschluss Geleiseanschluss

## Marmor-Mosaikwerke Baldegg bei Hochdorf

empfehlen

## Baldegger-Marmormosaikplatten

hinsichtlich Dauerhaftigkeit und Formenschönheit unerreicht. Mit andern Marken nicht zu vergleichen. Grösstes, ältestes und best-eingerichtetes Unternehmen. Jahresproduktion über 100 Wagenladungen. Gleichzeitig empfehlen wir unsere

## sanitären Artikel:

Schüttsteine  
Waschröge  
Badewannen  
Waschrinnen  
etc.

aus armiertem Marmormosaik

## Patentverwertung

Der Inhaber des schweizer. Patentes Nr. 65712 vom 18. Juni 1913, betreffend:

„**Strickmaschine mit auswechselbaren Nadelbettellen**“

wünscht das Patent zu verkaufen, in Lizenz zu geben oder anderweitige Vereinbarungen für die Fabrikation in der Schweiz einzugehen.

Anfragen befördert **H. Kirchofer** vormals Bourry-Séquin & Co., Ingenieur- und Patent-Anwaltsbureau in **Zürich 1, Löwenstrasse 51.**

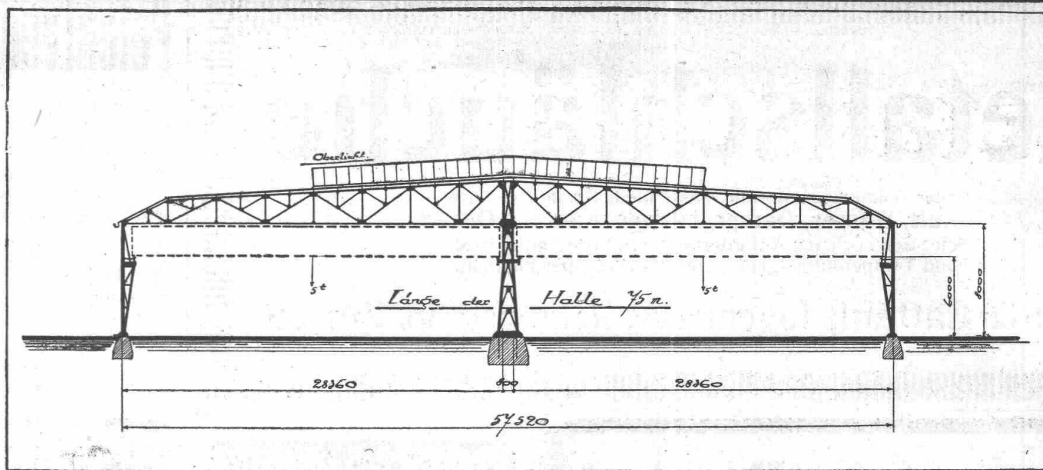
## Patentverwertung

Der Inhaber des schweizer. Patentes Nr. 70618 vom 29. April 1915, betreffend:

„**Verfahren und Maschine zum Strecken von Telg und ähnlichen klebeartigen Stoffen**“,

wünscht das Patent zu verkaufen, in Lizenz zu geben oder anderweitige Vereinbarungen für die Fabrikation in der Schweiz einzugehen.

Anfragen befördert **H. Kirchofer** vormals Bourry-Séquin & Cie., Ingenieur- u. Patentanwaltsbureau in **Zürich 1, Löwenstr. 51.**



**Obige Halle sofort lieferbar.** Angebote unter Chiffre O. F. 145 Z. an Orell Füssli-Annoncen, Zürich, Bahnhofstr. 61.

**Klotzbretter  
la. Schreinerwaren  
Bauholz nach Liste  
Verschalbretter  
Gerüstbretter  
Dachlatten.**

Offerten und Anfragen vermittelt  
die Geschäftsstelle  
**S. H. J. V.,** Sektion Graubünden,  
Chur.

**Gesucht**  
wird für sofort während den  
Sommermonaten

**Ingenieur oder  
Techniker**

für die Ausbeutung eines Erz-  
bergwerkes der Schweiz. Er-  
fahrungen im Transport von  
Massengütern in den Bergen er-  
wünscht. Offerten mit Angabe  
der Gehaltsansprüche, Eintritts-  
termin und Zeugnisabschriften  
unter Chiffre Z. W. 1997 an  
**Rudolf Mosse, Zürich.**

**Diplomierter  
Bauingenieur  
gesucht**

mit Praxis im Vermessungswesen,  
Strassen- und Wasserbau auf  
Ingenieurbureau. Eintritt sofort.  
Offerten mit Zeugnissen und Ge-  
haltsansprüchen unter Chiffre Z.  
W. 2022 befördert  
**Rudolf Mosse, Zürich.**

Tüchtiger, seriöser  
**Bautechniker**

sauberer Zeichner, auf Bureau  
zu sofortigem Antritt in die Ost-  
schweiz **gesucht.** Referenzen  
und Gehaltsanspruch nebst An-  
trittstermin unt. Chiff. Z. Z. 2025  
beförd. **Rudolf Mosse, Zürich.**

**Karretten**  
grosse, sehr solide Karren.  
**Schaufeln**

aus Stahl, erstes Fabrikat mit Buchenstiel,  
liefert ab Lager zu **äussersten Preisen**  
**Robert Ehrismann, Chur.**

Wegen Geschäftsaufgabe sind sofort  
äusserst preiswert abzugeben einige

**Last-Autos, 3 u. 4 Tonnen**

erste deutsche Marken, wenig ge-  
braucht, revid., mit neuen Vollgummi-  
reifen, Kettenantrieb, frei ab Basel von  
Fr. 7000 bis Fr. 12000 per Wagen.  
Nähere Auskunft im **Bureau Basel,**  
Byfangweg 35. — Telephon 3076.

20 Stück

**Eimerkettenbagger**

(Grabenbagger) mit Motorantrieb, 80 PS, Leistung 120 m<sup>3</sup>  
stündlich, wenig gebraucht, vollständig durchrepariert, mit  
allen nötigen Reserveteilen, **sofort zu verkaufen.** Event.  
wird deutsche Valuta dafür entgegengenommen. Offerten  
unter Chiffre Z. H. 1983 beförd. **Rudolf Mosse, Zürich.**

**Zu verkaufen**

**Villa Maria Zell am Sempacher See**  
nebst Oekonomiegebäude, mit grosser Gartenanlage und  
bedeutendem Umgelände, ein Herrschaftssitz in schön-  
ster Lage bei Sursee.

**Neumühle mit ständigem Wasserwerk und  
elektrischer Turbineneinrichtung**

eignet sich zum Fabrikbetrieb, nebst Scheune und  
mittelgrosser Landwirtschaft. Offerten sind zu richten  
an **Dr. Julius Beck, Fürspreh, Sursee.** Grössere  
Barzahlungen werden zur Bedingung gemacht.

**Zu kaufen gesucht**  
gebrauchte  
**I-Eisen**  
10, 12, 14 Höhe,  
**Radiator und**  
**Rippenrohre**  
2 m lang.  
**Prébandier**  
Neuchâtel.

Ein gut erhaltener

**Dynamo**

30 bis 35 Amp., 110 Volt,  
1000 Touren, m. Schalttafel  
**billig zu verkaufen.**

Zu besichtigen:  
**Bäckerstrasse 127, Part.**  
(Schuhladen), **Zürich 4.**

**I-Träger**

gebraucht, lochfrei, NP. 15, 18,  
20, 25, 30, 32, 40, 55, 3—11 mlang,  
**Schienen**  
ungebraucht, Profil 6 und 8,  
**Rahmengleis**  
ungebraucht, 600 Spur, 65 und  
70 mm hoch, gegen Gebot zu  
**verkaufen.** Gefl. Angeb. unt. H.  
M. 342 an **R. Mosse, Mannheim.**

**Grabenbagger**

mit Motorbetrieb, für Kanalisations-  
arbeiten geeignet, sofort  
lieferbar. Interessenten belieben  
sich zu wenden unter Chiffre  
Z. G. 2007 an  
**Rudolf Mosse, Zürich.**

**Zeiss-**

**Nivellier-Instrumente**  
**Tachymeter, Theodolite**  
**Barographen**  
**Präzisions-Aeroide**  
etc. liefert sofort ab Lager  
**A. Steinbrüchel, Ingenieur**  
**Zürich 7, Fröbelstr. 16.**  
Optische, Physikalische und  
Mathematische Instrumente.



**S.I.A.**

Stellen-Vermittlung des Schweiz. Ing.- und Arch.-Vereins Tiefenhöfe 11, Zürich.

(Bewerber wollen Anmeldebogen verlangen. Einschreibgebühr Fr. 5.—, Mitglieder Fr. 3.—)

**S.I.A.****Jüngerer Tiefbautechniker**, gewandt im Maschinenschreiben und stenographieren, als technischer Sekretär. **794****Maschinen-Ingenieur, Korrespondent**, mit Erfahrung im Kalkul. und Offertwesen, vollständige Beherrschung der franz. und engl. Sprache in Wort und Schrift unerlässlich. **796****Offene Stellen:****Stellen suchen:**

Architekten, Ingenieure und Techniker verschiedener Branchen, total 40.

**Schweizerische Bundesbahnen**

Kreisdirektion II

**Stellen - Ausschreibung**

Für den Bau des neuen Rangierbahnhofes Basel ist die Stelle eines bauleitenden

**Ingenieurs**

zu besetzen.

**Erfordernisse:** Abgeschlossene technische Hochschulstudien; längere erfolgreiche Praxis im Bureau und als Bauleiter; Gewandtheit in allen Bureauarbeiten, sowie im Verkehr mit Unternehmern und Behörden; Erfahrung in der Bearbeitung und Projektierung grösserer Bahnhofanlagen; Kenntnis von Bau und Betrieb der Eisenbahnen.**Anmeldung** unter Angabe der Gehaltsansprüche bis zum **25. Mai 1920** schriftlich an die Kreisdirektion der schweizerischen Bundesbahnen in Basel.**Bemerkungen:** Die Anmeldung soll enthalten: Personalien, theoretischer und praktischer Bildungsgang, Angaben über Sprachenkenntnisse, Familienstand und Eintrittsmöglichkeit, Zeugnisabschriften und Referenzen.

Die Anstellung erfolgt auf Grund der Vorschriften für das zeitweilig angestellte Baupersonal.

Basel, den 30. April 1920.

Kreisdirektion II.

**Gesucht**für die Korrektur des Renggbaches in der **Gemeinde Krlens** bei Luzern, ein selbständig arbeitender**Ingenieur.****Erfordernisse:** Abgeschlossene technische Hochschulbildung und mehrjährige Praxis im Wasserbau (Fluss- und Bachkorrekturen). — Offerten mit Angabe des Bildungsganges und der bisherigen beruflichen Tätigkeit, sind unter Angabe der Gehaltsansprüche und Beilage von Zeugniskopien, bis **15. Mai 1920** einzusenden an den**Kantonsingenieur Luzern.**

Je cherche

**Dessinateur-arch.**Suisse français, pour monter l'agence de **Montmédy**. Adresser offres à **A. Grisel, Montmédy, Meuse (France)**.

Junger energischer

**Bautechniker**

Diplom.

mit Bauplatz- und Bureau-Praxis sucht Stellung in Architekturbureau eventuell als Bauführer.

Offerten gefl. unter Chiffre Z. R. 1917 bef. Rud. Mosse, Zürich.

**Züchtiger****Zeichner**für Tiefbau **sucht Stelle**. Zeugnisse und Referenzen zu Diensten. Offerten unter Chiffre Z. N. 2063 beförd. **Rudolf Mosse, Zürich.****Gesucht**

per 1. Juni oder später auf gutes Architekturbureau in Zürich jung.

**Architekt (Bautechniker)**total selbständig in Ausführung und Entwurf, künstl. befähigt. — Bedingung: finanzielle Beteiligung mit 10 bis 20 Mille bei **Sicherheit**, ev. spät. Association. Zeugnisse, Handskizzen in Briefform und Angabe der Gehaltsansprüche und bisheriger Tätigkeit unter Chiffre Z. J. 2059 befördert **Rudolf Mosse, Zürich.****Masch.-Techniker**als **Konstrukteure** auf Spezialmaschinen in bedeutendes industrielles Unternehmen der Zentralschweiz **gesucht**. Gute theoretische und praktische Vorbildung und mehrjährige Praxis als Konstrukteur wird verlangt. Bewerber, die an ein flinkes und zielsicheres Arbeiten gewöhnt sind und womöglich etwelche Sprachkenntnisse besitzen, wollen Offerte mit näheren Angaben über Vorbildung, bisherige Tätigkeit, Gehaltsansprüche und Eintrittstermin unter Chiffre Z. P. 2040 an **Rudolf Mosse, Zürich**, senden.**Gesucht als****Betriebs-Assistent**

für grosses Elektrizitätswerk in Berggegend mit mehreren Zentralen, gesunder, tüchtiger, jüngerer

**Elektroing. od. Techniker**welcher Praxis in Betriebs- und Montageleitung nachweisen kann. Kenntnis der drei Landessprachen erwünscht. Schaffensfreudige Schweizerbewerber wollen sich unter Angabe der näheren persönlichen Verhältnisse, des Eintrittstermins, der Gehaltsansprüche und unter Beilage der Zeugnisabschriften melden unter Z. R. 2042 bei **Rudolf Mosse, Zürich.****Gesucht**

zu sofortigem Eintritt

**jüngerer Ingenieur**

für Bureau und Bau. Erfordernis: Gute Kenntnisse in Wasser-, Strassen- und Brückenbau. Offerten mit Zeugnisabschriften und Angabe der Gehaltsansprüche an

**Kantonsingenieur von Appenzell Ausser-Rhoden Herisau.****Architekt**künstl. zuverläss. Persönlichkeit, wünscht geeignete Betätigung. Suchender ist 35jährig, Deutscher, (D.W.B.), war Schüler von Olbrich und Bruno Paul, mehrere Jahre in Berlin selbständig, auch in Wettbewerb erfolgr. tätig, ist erfahren in a. Zweig. d. Aussen- u. bes. auch d. Innenarch. u. d. Kunstgewerb., geschickter Darsteller, auch als Graphiker (bes. Holzschnitt) anerkannt. Vie' e Veröffentlichung, in Fachblättern. — Erwünscht ist selbständiges Zusammenarbeiten mit Architekturbureau, Baufirma kunstgewerblich oder Möbelfabrik, auch Lehrtätigkeit. Angeb. erb. unter Chiff. Z. K. 1985 befördert **Rudolf Mosse, Zürich.****Zeichner**Guter Zeichner findet dauernde Anstellung. Anmeldung unter Beigabe der Zeugnisse und Nennung der Gehaltsansprüche an **Kantonsingenieur Obwalden.****Bauingenieur**

mit langjähriger Praxis im Eisenbetonbau

**sucht Stellung**ev. auch als Filialleiter. Offert. unter Chiffre Z. H. 2058 befördert. **Rudolf Mosse, Zürich.**



# AERO

komplette autom. Betonier-Anlagen

Gewähr für grösste Arbeitslohn-Ersparnis.  
Vollständige Ausnutzung aller Materialien  
und Bindemittel. Grosse Rentabilität.

**Robert Aebi & Co**  
Zürich



GESELLSCHAFT DER LÜDW. VON ROLL'SCHEN EISENWERKE  
: FILIALE : EISENWERK CLUS KT. SOLOTHURN :



Ausführungsrecht für die Schweiz der

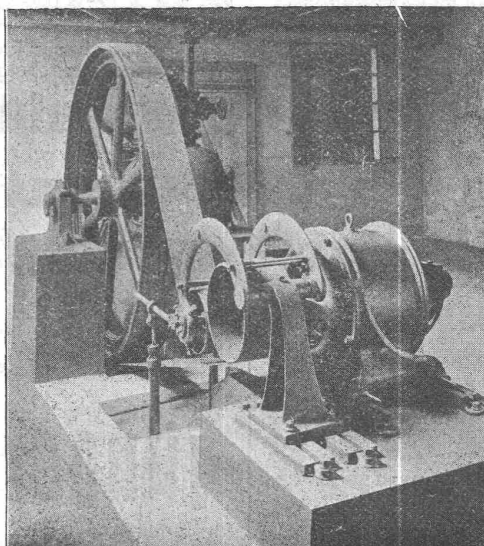
## Patent-LENIX-Getriebe

Direkter  
Antrieb bei grössten  
Uebersetzungen - Ver-  
hältnissen und klein-  
sten Achsendistanzen.

Sparen  
Vorgelege, Kraft,  
Riemen und Platz.

Lenixrollen auf  
Kugellagern.

Nebstehend:  
Antrieb eines Luftkompres-  
sors durch einen Elektro-  
motor.  
Kraftübertragung 50 PS.



Ueber  
4500 Lenix-Apparate  
geliefert für Ueber-  
tragungen bis 1000 PS  
und Uebersetzungs-  
Verhältnisse bis 1:25.

**Komplete Transmissions-  
Anlagen.**

f. alle Industriezweige,  
in mod. Ausführung  
m. Ringschmierlagern  
oder Kugellagern.

**Benn-Kupplungen.**

## Dr. Nowacki E. Froté & Cie.

vormals

Telephon : Zürich 7 Hottingerstrasse  
Hottingen 44.10 Nr. 52

### Industriebauten

in Beton und Eisenbeton, Geschäftshäuser, Fabriken, Magazine

### Flüssigkeitsbehälter

Reservoir, Stofffänger, Bassin für Heisswasser, Säuren etc.

### Klär- und Filteranlagen

zur Reinigung von Fäkal- und Fabrikabwassern

Nebstehend: Schiffspontons in Eisenbeton für die Stadt Zürich

