

Objektyp: **Advertising**

Zeitschrift: **Schweizerische Bauzeitung**

Band (Jahr): **75/76 (1920)**

Heft 21

PDF erstellt am: **07.08.2024**

Nutzungsbedingungen

Die ETH-Bibliothek ist Anbieterin der digitalisierten Zeitschriften. Sie besitzt keine Urheberrechte an den Inhalten der Zeitschriften. Die Rechte liegen in der Regel bei den Herausgebern. Die auf der Plattform e-periodica veröffentlichten Dokumente stehen für nicht-kommerzielle Zwecke in Lehre und Forschung sowie für die private Nutzung frei zur Verfügung. Einzelne Dateien oder Ausdrucke aus diesem Angebot können zusammen mit diesen Nutzungsbedingungen und den korrekten Herkunftsbezeichnungen weitergegeben werden. Das Veröffentlichen von Bildern in Print- und Online-Publikationen ist nur mit vorheriger Genehmigung der Rechteinhaber erlaubt. Die systematische Speicherung von Teilen des elektronischen Angebots auf anderen Servern bedarf ebenfalls des schriftlichen Einverständnisses der Rechteinhaber.

Haftungsausschluss

Alle Angaben erfolgen ohne Gewähr für Vollständigkeit oder Richtigkeit. Es wird keine Haftung übernommen für Schäden durch die Verwendung von Informationen aus diesem Online-Angebot oder durch das Fehlen von Informationen. Dies gilt auch für Inhalte Dritter, die über dieses Angebot zugänglich sind.

Schweizerische Bauzeitung

WOCHENSCHRIFT

FÜR BAU-, VERKEHRS- UND MASCHINENTECHNIK

GEGRÜNDET VON A. WALDNER, ING. HERAUSGEBER A. JEGHER, ING., ZÜRICH

Verlag: A. & C. Jegher, Zürich — Kommissionsverlag: Rascher & Cie., Zürich und Leipzig

ORGAN

Abonnementspreis:

Schweiz 36 Fr. jährlich
Ausland 44 Fr. jährlich

Für Vereinsmitglieder:

Schweiz 29 Fr. jährlich
Ausland 35 Fr. jährlich
sofern beim Herausg. ber
:: abonniert wird ::

Insertionspreis:

4-gespalt. Colonelzeile od.
deren Raum . 50 Cts.
Haupttitelseite: 80 Cts.

Alleinige Inseraten-An-
nahme: Rudolf Mosse,
Annoncen-Expedition,
Zürich, Basel und deren
Filialen und Agenturen

DES SCHWEIZ. ING.- & ARCHITEKTEN-VEREINS & DER GESELLSCHAFT EHEM. STUDIERENDER DER EIDG. TECHN. HOCHSCHULE.

PERSONEN- & WAREN-AUFZÜGE

nach
bewährtem
System

für jede Leistung und Betriebsart

Schweiz. Wagonsfabrik Schlieren A. G., Schlieren-Zürich

Telephon: Selnau 11.15
Telegr.: Wagonsfabrik Schlieren



GEILINGER & Co
WINTERTHUR
EISENHOCHBAU
SCHMIEDEEISERNE FENSTER
KLEIDER SCHRÄNKE in EISEN & ETERNIT

Baumann, Koelliker & Co.

Aktiengesellschaft für elektrotechnische Industrie

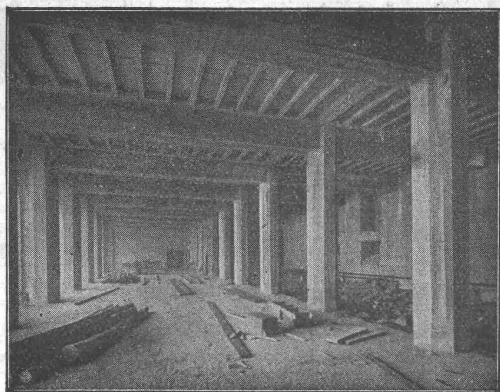
Zürich 1

Freileitungsbau



**Waldorf-
Astoria
Cigarette**

A. KUSCHE



Terner & Chopard

Ingenieur-Bureau

Telephon:
Hottingen 19.15

Zürich 1

Telegramme:
Terucho

Caspar Escher-Haus

Armierter Beton

im Hoch- und Tiefbau.

Spezialitäten:

Industriebauten u. Hetzer-Konstruktionen

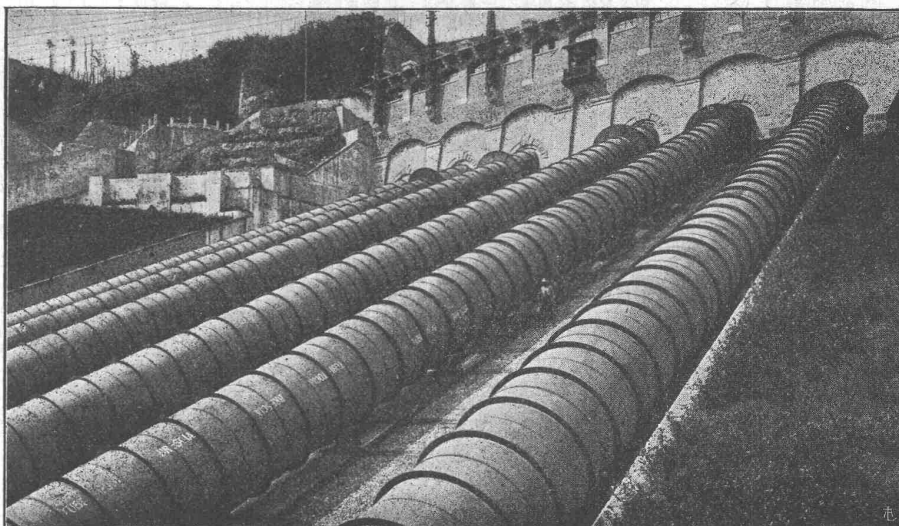
TUBI TOGNI, BRESCIA

Société Anonyme au Capital de L. 15,000,000

Etablissements: Brescia-Cogoleto :: Bureau: Milan et Rome

Conduites forcées

en tôle d'acier soudée ou rivée de tous diamètres et pressions pour chûtes d'eau



500
Installations
exécutées

Force totale
utilisée au
dessus de
1,200,000 HP

Società Generale Edison d'elettricità — Milano — Installation de Robbiate — Diamètres des Tubes 2700 mm — Force HP 40000

Barrages métalliques — grilles — appareils spéciaux de sécurité — vannes — Accessoires pour conduite d'eau — Pylones métalliques — Réservoirs-Chaudières — Bombes pour gaz comprimés — Machineries spéciales pour l'Industrie chimique — pour sucrerie etc.

AERO

automatisch arbeitender

Beton- u. Mörtel-Mischer

Patentverfahren.

Mehrfach amtlich kontrollierte Belege und bautechnisch kompetente Referenzen.

Robert Aebi & Co

Zürich

Kohlenstäbe Elektroden

für Bogenlampen ohne und mit Leuchtzusätzen
für Kalzium Karbid-, Kalkstickstoff-, Ferro Silizium-, Ferro Chrom-, Ferro Mangan-, Ferro Molybdän-, sowie für Elektrostahl-, Eisen- und Aluminium-Gewinnung

KÜNSTLICHER GRAPHIT in Platten-, Stab- und Pulver-Form

Graphitelektroden für Chloralkalielektrolyse
und Bleichereien, Kohlen-, Graphit-,
Kupfer- u. Bronzebürsten f. elektr. Maschinen

Kontakte für Schaltapparate,
Mikrophonkohlen, Alkohol- u.
Kondenswasser-Messapparate

Silit als Widerstands- und Heiz-Körper

FABRIKATE GEBR. SIEMENS & CO., BERLIN-LICHTENBERG

Anfragen
erbeten an:

SIEMENS - SCHUCKERTWERKE ZWEIG-BUREAU **ZÜRICH**

MARTIN KELLER & Co

Spezialitäten in chem.
bautechn. Produkten
WALLISELLEN-ZCH.



Kaltwasserfarben:
INDURIN & IDEAL I & II

Oelfarbnersatz
MEIROL
beste Anstrichfarbe für Innen
und Aussen.

Innenanstrichfarben:
BLANC-FIX & BRILLANTWEISS

Original-
Avenarius Carbolinum
seit 40 Jahren bewährt.

Billiger, guter Holzkonservierungsanstrich
„**ACOLA**“
sogenanntes Sparcarbolinum (von Avenarius)
Zement- und Betonabdichtung **INERTOL**

Rostschutz-Spezialfarben:
INERTOL & GLASURIT

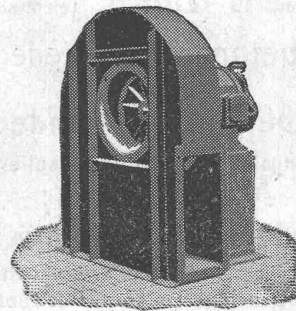
Trockenlegung und Schwammverteilung
PINOL & RACO

Technische Anstriche für alle Industriezwecke.
Telephon Wallisellen 64

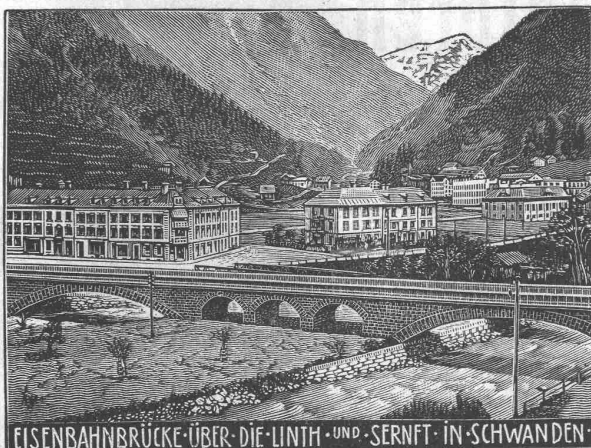
G. Meidinger & C^{ie}

Basel

Hoch- und Niederdruck-
Zentrifugal - Ventilatoren
für alle Bedürfnisse der Industrie



Cupolofen- Lüftungs-
Unterwind- Trocknungs-
Saugzug- Kühlungs-
Oelfeuerungs- Entstaubungs-
Rohrpost- Spänetransport-
Gebläse Anlagen
elektrische Schmieventilatoren
Luftfilter.



EISENBAHNBRÜCKE ÜBER DIE LINTH- UND SERNFT IN SCHWANDEN

Heinrich Brändli, Horgen

Asphalt-, Dachpappen- und Holzcementfabrik

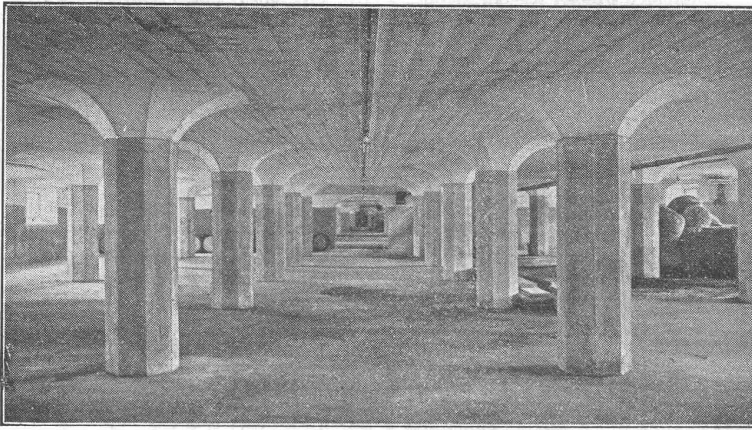
erstellt:

Asphaltarbeiten für jeden Bedarf
=== bei Hoch- und Tiefbauten ===

Spezialität: Asphalt-Isolierungen für wasserdichte Abdeckungen von
Brücken, Viadukten, Gewölben, Ueber- und Unterführungen jeglicher
Art; bei Eisenbahn- und Strassenbauten nach **System Heinrich Brändli**,
in bestbewährten Ausführungen. Sorgfältige Bedienung. Sichere Garantie-
Üebernahme. Feinste Referenzen.

Telegramm-Adresse: **Heinrich Brändli, Horgen** — Telephon Nr. 83

MAILLART & C^{IE}, GENÈVE



Untergugslofe Decke, System Maillart. Erdgeschoß des Lagerhauses Altdorf der Schweizer. Eidgenossenschaft.

INGENIEURBUREAU
UND
BAUUNTERNEHMUNG

INDUSTRIEBAUTEN
AUS
EISENBETON
—
EXPERTISEN

Bauer & Albrecht

Ingenieur-Bureau

Caspar-Escherhaus 19 Zürich Telephon: Hott. 19.71

Eisenbetonarbeiten jeder Art;
isolierende

Eisenbeton-Hohlsteindecken;
schalungslose, feuersichere, isolierende
Massivdecken;

Holzdecken; Hallendächer

technisch vorzüglichste, im Preise billigste Konstruktionen nach eigenen Patenten. Ausführung eventuell mit ortsansässigen Unternehmern.

Lizenzen zu vergeben.

Silberne Medaille Schweiz. Landesausstellung Bern 1914.

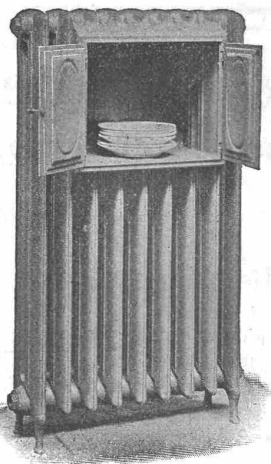
Wir übernehmen die Lieferung von

Roh- Grauguss.

Embru-Werke A.-S.,
Rüti (Zch.)
Abteilung Glesserei.



GESELLSCHAFT DER LUDW. VON ROLL'SCHEN EISENWERKE
· FILIALE: EISENWERK CLUS KT. SOLOTHURN ·



Cluser Radiatoren

55 verschiedene Modelle

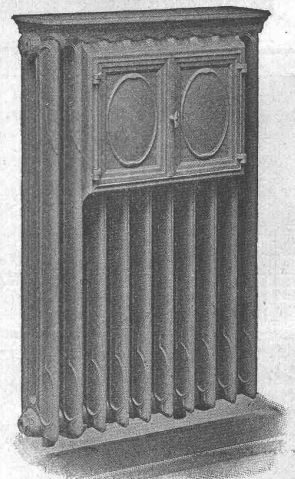
Cluser Heizkessel

für Warmwasser- und Niederdruck-Dampfheizung, sowie für gewerbliche Anlagen. — Ueber 9000 Cluserkessel im Betriebe.

Rippenheizröhren, Wärmeplatten,
Wärmeschränke, Wärmetische, Ventile,
Formstücke und Flanschen.

Lieferung ab Vorrat.

Zu beziehen durch die Installationsfirmen.



Die Ausführung

von

Stollenbauten zur Gewinnung von Quellwasser
Sondierbohrungen und Filterbrunnen

zur Gewinnung von Grundwasser

Heberleitungen und andern Rohrleitungen

Pumpwerken, Reservoirs

Wasser-Versorgungen

übernehmen

GUGGENBÜHL & MÜLLER in ZÜRICH

Das Ideal aller Gerüste
(ohne Stangen)

ist das

BLITZ GERÜST

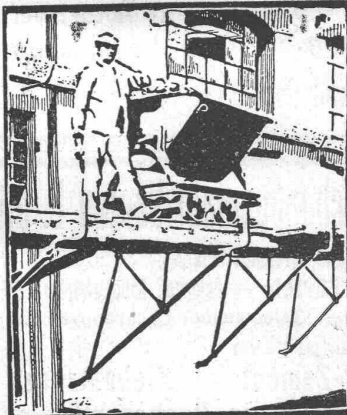
Grosse Vorteile gegenüber allen Konkurrenzsystemen bei Neu- u. Umbauten, Renovationen. Mietweise Erstellung für Maurer, Steinhauer, Spengler, Malerarbeiten usw. usw. durch:

Schweiz. Gerüstgesellschaft A.-G. Zürich 7

Steinwiesstr. 86 — Tel.: Hott. 2134 — Telegr.-Adr.: Blitz-Gerüst

und durch folgende Baugeschäfte

Zürich: Fietz & Leuthold
Zürich: Fr. Erismann
Winterthur: M. Häring
Andelfingen: E. Landolt-Frey
Bern: G. Rieser
Luzern: E. Berger
Bubikon: A. Oetiker
Basel: W. Marck
Glarus: Rud. Stüssy-Aebly
Genf: Ed. Cuénod S. A.
Neuhausen: Jos. Albrecht
Herisau: Joh. Müller
St. Gallen: Sigrist, Merz & Co.
Olten: Otto Ehrensperger
Rheinfelden: F. Schär
Solothurn: F. Valli



Rothenbach & Co. K. A. G.

Monbijoustr. 91

Bern

Telephon 9.41

Bau von Oefen aller Art

für

Gasfabriken, Cokereien, Chemische- und Metall-Industrie, Generatoren

Lieferung und Montage zugehöriger

Kühl- u. Reinigungsanlagen

Installation von Leitungen in Fabriken

für

Gas, Wasser, Dampf, Sauerstoff, Wasserstoff, Säuren, Vacuum etc.

Rohrnetzarbeiten

Pressgasanlagen, Oel- und Teerfeuerungen

Vertrieb der „DEBRO“-Betriebskontrollapparate:

- A. Dampfkesselanlagen
- B. Elektrische Temperaturmessungen bis 1800° C
- C. Druckmesser und Druckschreiber
- D. Apparate für das Hüttenwesen etc.

Ingenieurbesuch auf Wunsch.

Eisenwerk-Aktiengesellschaft Bosshard & Cie., Näfels.

Abteilung Eisenhochbau:

Brücken, Hochbauten, Reservoirs, Maste, etc. etc.

Abteilung Maschinenfabrik u. Giesserei:

Mechanische Förderanlagen, Schleusen und Wehranlagen, Krane aller Systeme, Maschinen- u. Bauguss.

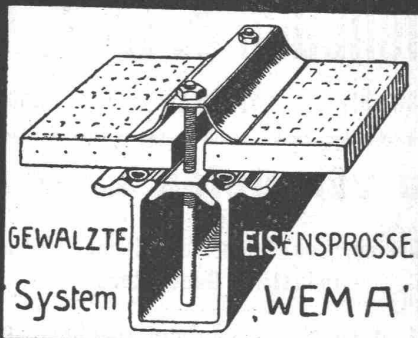
Behälter und Apparate

aus Eisen, Aluminium und Kupfer

Buss Aktiengesellschaft Basel

KITTLLOSE GLASDÄCHER

FÜR
EINFACHE & DOPPELVERGLASUNG



GEWALZTE
System

EISENSPROSSE
'WEMA'

Martin Keller & Co.

Wallisellen-
Zürich

TELEPHON 64

Ofen-Anlagen

wirtschaftlich und betriebssicher für sämtliche Industrien

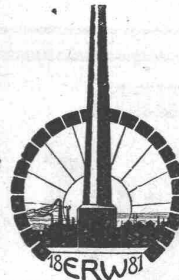
Spezialität:

Glüh- und Härteöfen
Schmelz- und Schmiedeöfen
Dampfkesselinmauerungen
Hochkaminbau

Für Projekte, Kostenvoranschläge, sowie
Ausführungen empfiehlt sich bestens

E. Romegialli
Winterthur

Haus gegründet 1881 — Telephon 1186
Prima Refer. — Gebildetes Spezial-Personal
Grosses Lager in feuerfesten Materialien



Jules Weber's Erben Uster

Eisengiesserei

Maschinenguß aller Art — Massenartikel
Feuerbeständiger Guß — Kanalisationsguß

Telephon Nr. 111

Internationale Baumaschinen-Fabrik A.-G.

Neustadt a. d. Haardt (Rheinpfalz)

Steinbrecher

stat. fahrbar, selbstfahrend

Betonmischmaschinen

Zementrohrstampfmaschinen

Rammen

Dampf- und Motorstrassen-Walzen

Winden und Aufzüge

Kies- und Sandwaschmaschinen

Strassenzugmaschinen

Baumaschinen aller Art und für alle Leistungen

Komplette Einrichtungen von:

Baustellen für Hoch- und Tiefbau

Schotteranlagen, Betonaufbereitungsanlagen

und Zementrohrfabriken

Verband Schweiz. Dachpappenfabrikanten E. G.

Verkaufs- und Beratungsstelle

Peterhof, Bahnhofstrasse 30 — ZÜRICH — Peterhof, Bahnhofstrasse 30

Telephon: Selnau Nr. 3636 — Telegramme: Dachpappverband

Verkaufsstelle für

Dachpappen — Holz-Zement — Klebemassen

Filzkarten — Teerfreie Dachpappen

Moderne

INDUSTRIEBAUTEN

mit der Zeit angepassten Ausführungen
projektiert rasch und wirtschaftlich

H. KNOBEL, ZÜRICH 6

Weinbergstrasse 53a. Telephon: Hottingen 20.48

Ingenieur- und Architekturbureau

SPEZIALKONSTRUKTIONEN:

1. Anlagen für Textilindustrie,
2. Gebäude für Elektrochemie,
3. Werkstätten für Maschinenbau,
4. Giessereien und Montierungshallen.

Keine Unternehmung

Technisches Bureau

von

Dr. G. Lüscher

Ingenieur in Aarau
Bahnhofstr. 624, Telefon 237

empfiehlt sich zur
Bauleitung, Projektierung von:

- Bahnen**
- Wasserkraft-Anlagen**
- Wasserversorgungen**
- Eisenbeton-Fabrikbauten**
- Brücken und Strassen.**

Zahlreiche Referenzen über ausgeführte Bauten.

Ingenieur-Bureau Alb. Rohrer, Winterthur

Projektierung und Ausführung

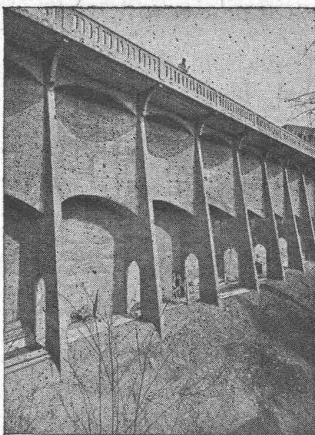
von

- Tiefbohrungen — Grundwasseranlagen — Quellen-
- fassungen — Stollenbauten — Wasserversorgungen
- Installationen — Gutachten — Techn. Beratung

Anselmier & Müller

Hoch- und Tiefbau

Telephon 1051 **Bern** Effingerstr. 11



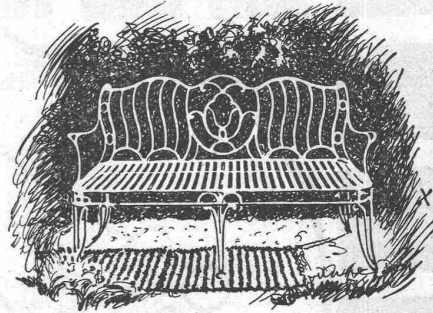
Eisenbeton
Brücken
Silos-Anlagen
Kamine

Wasserbau
Industrielle
Hochbauten

Bahnbau
Techn. Bureau
für Projekte
und Devis

NEUE GANZ EISEN MÖBEL FÜR DEN HAUSGARTEN

Gartenbank 82



*Bequemes, schmuckes Eisengartenmö-
bel mit federndem Sitz und schmie-
gsamer Lehne... Unser neuester Sitz
im Grünen*

SUTER-STREIFLER SÖHNE & CO ZÜRICH

Verlangen Sie den Bilder-katalog. Der Sitz im Grünen



J. SCHMIDHEINY & C^{IE} HEERBRUGG

(Kanton St. Gallen)

liefern **salpeterfreie**

Backsteine aller Arten, von grösster Druckfestigkeit. Fe-
stigkeit gemäss den Normalien des Schweiz.
Ingenieur- und Architekten-Vereins wird min-
destens garantiert.

Poröse Platten für Scheidewände, Boden- u. Wand-
beläge. Sehr leichtes, nagelbares,
vollständig schallsicheres Produkt.
Beste u. billigste Ersatz f. Kork usw.

Decken-Hohlkörper System Simplex
System Pfeiffer

Bedachungs-Materialien in Naturrot und
engobliert

Referenzen, Muster und Prüfungsatteste stehen zur Verfügung.

Schofer- Kamine

Rationellstes Rauchkamin
Tadelloser Zug, Ventilation
Vorteilhafte Schleifungen
Raum- u. Arbeitersparnis

Kaminverkaufsbureau Bern

Zürich

Seefeldstrasse Nr. 35
Tel.: Hottingen 50.19

Bern

Effingerstrasse Nr. 19
Tel. 32.71



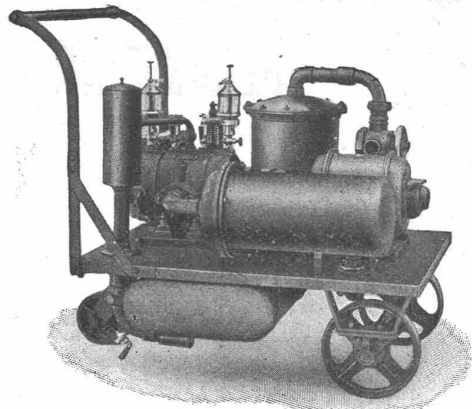
OSRAM-AZO

Gasgefüllte Lampen bis 2000 Watt

Schweizerische Auer-Gesellschaft Zürich, Osramlampen-Fabrik Veltheim-Winterthur

Schweizerische Lokomotiv- und Maschinenfabrik Winterthur

Rotierende Kompressoren und Vakuumpumpen



Kleine fahrbare Kompressor-Anlage mit Luftfilter, Kühler und Entöler, mit Elektromotor gekuppelt.

Weitere Fabrikate:

- Lokomotiven jeden Systems
- Diesel- und Gasmotoren, horizontaler und vertikaler Bauart
- Gaserzeuger für Kohlen, Torf, Holzabfälle etc.
- Dampfkessel und Kesselschmiedearbeiten jeder Art
- Kesselwagen
- Extraktionsanlagen für Verwertung von Knochen, Kadavern etc.
- Steinbearbeitungs-Maschinen zum Scharrieren u. Profilieren von Natur- und Kunststeinen
- Brikettierungs-Maschinen für Torf, Staubkohlen, Koksgries etc.