

Objektyp: **Advertising**

Zeitschrift: **Schweizerische Bauzeitung**

Band (Jahr): **75/76 (1920)**

Heft 2

PDF erstellt am: **12.07.2024**

### **Nutzungsbedingungen**

Die ETH-Bibliothek ist Anbieterin der digitalisierten Zeitschriften. Sie besitzt keine Urheberrechte an den Inhalten der Zeitschriften. Die Rechte liegen in der Regel bei den Herausgebern. Die auf der Plattform e-periodica veröffentlichten Dokumente stehen für nicht-kommerzielle Zwecke in Lehre und Forschung sowie für die private Nutzung frei zur Verfügung. Einzelne Dateien oder Ausdrucke aus diesem Angebot können zusammen mit diesen Nutzungsbedingungen und den korrekten Herkunftsbezeichnungen weitergegeben werden. Das Veröffentlichen von Bildern in Print- und Online-Publikationen ist nur mit vorheriger Genehmigung der Rechteinhaber erlaubt. Die systematische Speicherung von Teilen des elektronischen Angebots auf anderen Servern bedarf ebenfalls des schriftlichen Einverständnisses der Rechteinhaber.

### **Haftungsausschluss**

Alle Angaben erfolgen ohne Gewähr für Vollständigkeit oder Richtigkeit. Es wird keine Haftung übernommen für Schäden durch die Verwendung von Informationen aus diesem Online-Angebot oder durch das Fehlen von Informationen. Dies gilt auch für Inhalte Dritter, die über dieses Angebot zugänglich sind.



# Wotan

## gasgefüllt

Das reinweiße Licht

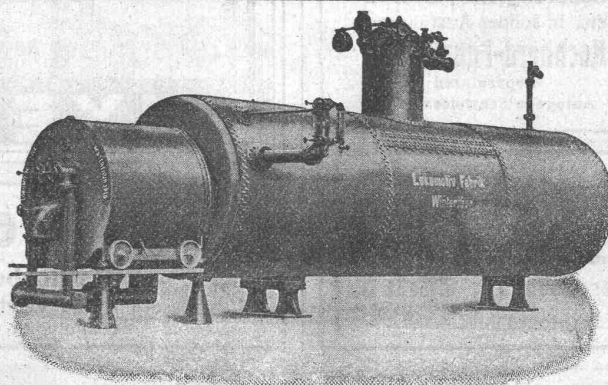
Siemens-Schuckertwerke  
Zweigbüro Zürich

### Schweizerische Lokomotiv- & Maschinenfabrik Winterthur

Reservoir

Reservoir

Uebernahme von  
Reparaturen jeder Art



Uebernahme von  
Reparaturen jeder Art

### Kessel-Anlagen, Flammrohrkessel, Steilrohrkessel Marinekessel, Lokomotivkessel

Dampftrockner, Ueberhitzer, Speiswasserreiniger und Vorwärmer (Economiser),  
 Automatische Feuerungen, Gas- u. Oelfeuerungen, Voröfen für Sägespanfeuerungen,  
 Rohrleitungen, Transportkessel für Petrol, Säure, Teer, Wein, Alkohol, etc.  
 Koch-, Bleiche- und Imprägnierkessel.

## Submissions-Anzeiger.

Termin	Auskunftstelle	Ort	Gegenstand
13. Januar	Müller & Freytag, Arch. Baubureau	Thalwil	Verschiedene Bauarbeiten für den Wohnungsbau der Gemeinde Thalwil.
15. "	Schneider & Siedler, Arch.	Kehrsatz (Bern)	Zimmer- und Dachdeckerarbeiten für die Flurgenossenschaft, des Belpmooses.
15. "	Jos. Marfurt, Präsident	Baden (Aargau)	Verschiedene Bauarbeiten f. d. neuen Pavillon der kant. Krankenanstalt in Aarau.
31. "		Reiden (Luzern)	Lieferung von einigen hundert Metern Wasserleitungsröhren von 1/2 bis 2 1/2 Zoll.



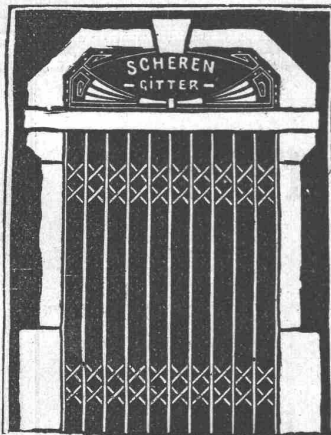
# Ventilatoren

und Ventilations-Anlagen für alle Industriezweige,  
sowie

Entnebelungs-Anlagen, Tröckne-Anlagen, Luft-  
heizungs-Anlagen, Pneumatische Transport-  
Anlagen, Späne- und Staubabsaugungs-An-  
lagen, Luftturbinen und Blechrohrleitungen  
nach

eigenen, langjährig bestbewährten  
Spezial-Konstruktionen.

**Wanner & Co. A.-G., Horgen**



## E. Rüegg

Zürich 1

Friedhofgasse-HohePromenade  
Telephon 12297

**Mech. Schlosserei**  
Eisenkonstruktionen

Scherengitter, Storen  
etc. in solider Ausführung

**Rochherd-Fabrikation**  
Reparaturen  
Autogene Schweißanlage

## Gesellschaft für Eisenbetonbauten

Av. Tissot 2<sup>bis</sup> Lausanne Teleph. 2771

Die rascheste, einfachste und billigste Bauart ist die  
**Bauweise**



## PHOTOGRAPHIE Spezialität in Architektur-Aufnahmen

Techn. Konstruktionen, Intérieur, Maschinen etc.  
Aufnahmen für Kataloge und Werke aller Art.

**H. Wolf-Bender, Kappelergasse 16, Zürich.**

— Atelier für technische Photographie. —

## Bruno Wehrli, phototechnische Anstalt

Kilchberg bei Zürich

Vergrößerung und Verkleinerung von Plänen, Landkarten,  
Zeichnungen etc. auf jeden Masstab.

## Gasmesserschiffabrik Luzern

## Wassermesser

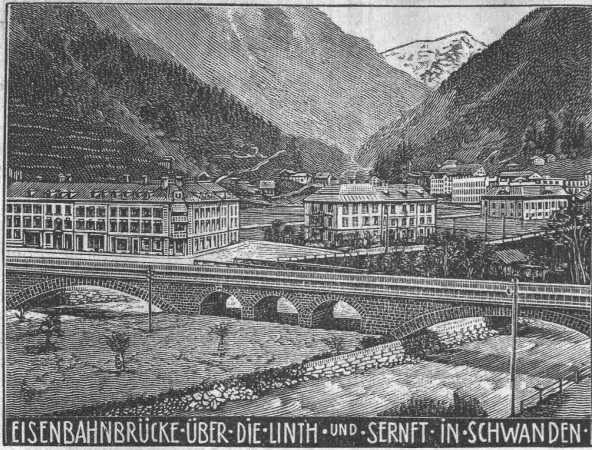
Flügelrad- und Scheibenwassermesser, Kombinationen

Kesselspeise- und Woltwassermesser

Partial- und Venturimesser

Prüfstationen in modernster Ausführung, Serienprüfstische





EISENBAHNBRÜCKE ÜBER DIE LINTH UND SERNFT IN SCHWANDEN

## Heinrich Brändli, Horgen

### Asphalt-, Dachpappen- und Holzcementfabrik

empfiehlt sich zur Lieferung als

**Spezialität: Asphalt-Isolierplatten**, einfach und kombiniert, zur Verwendung für **Brücken- und Gewölbe-Abdeckungen** bei Ueber- und Unterführungen für Eisenbahn- und Strassenbauten; für **Fundament-Mauerabdeckungen** bei Hoch- und Tiefbauten, je nach Angabe der Verwendungsarten in geeigneter Stärke und auf Mass zugeschnitten.

### Isoliergoudron

Erste Referenzen — Prompte Bedienung

Telegramm-Adresse: Heinrich Brändli, Horgen — Telefon Nr. 38

## A. G. STEHLE & GUTKNECHT, BASEL

**Sulzer-** Zentralheizungen  
Sanitäre Anlagen

Prima Referenzen.

## Dichtungs-Materialien für Hoch- und Tiefbau

Hafnerstrasse 7 **ASPHALT-EMULSION A.-G. ZÜRICH** Tel. Selnau 4674

## Behälter und Apparate

aus Eisen, Aluminium und Kupfer

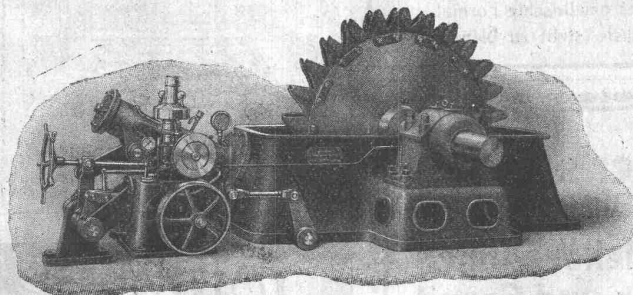
**Buss Aktiengesellschaft Basel**

## Ateliers de Constructions mécaniques de Vevey, Schweiz

### Turbinen und Regulatoren

Warenaufzüge aller  
Systeme

Kompressoren  
Hydraulische Pressen  
Hebwerkzeuge  
Krane, Laufbühnen  
Drehscheiben  
Verlade-Rollwagen  
Weichen  
und Kreuzungen  
Eisen- und Bronze-  
Giesserei

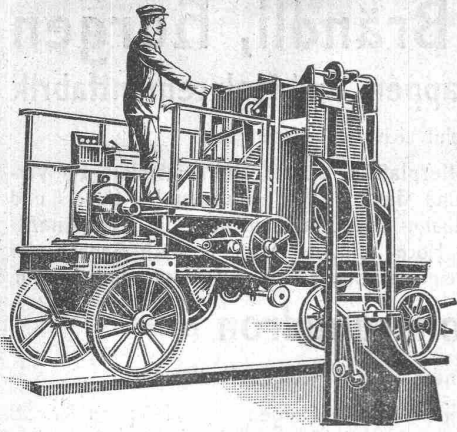


Turbine 4000 HP avec régulateur agissant sur le pointeau et le déflecteur

### Eiserne Brücken- und Dach- Konstruktionen

Reservoirs und  
Dampfkessel  
Gasbehälter  
Rohrleitungen  
Schleusen- und Wehr-  
Anlagen

Auf Verlangen Kosten-  
berechnungen für  
Maschinen-Anlagen jeder  
Art



# Betonmischmaschinen

in Kauf und Miete

## Beton- und Mörtelmischer

von 40 bis 50, 80 bis 100, 200 m<sup>3</sup> Tagesleistung  
mit oder ohne Materialaufzug  
mit oder ohne kombinierte Bauwinde  
zu billigsten Fabrikpreisen

**J. Brun & Cie., Nebikon**  
Maschinenfabrik

Haben Sie Bedarf an

# Plan-Kopien, Heliographie Plandruck, Zinkdruck oder technischen Papieren

ein- oder mehrfarbig

Sie werden reell und gewissenhaft bedient durch die  
**Lichtpaus- und Plandruck-Anstalt**  
**Ed. Aerni-Leuch, Bern**

## GUMMI-

waren für technische Zwecke

# Alle Schläuche für

hohen Wasserdruck  
Pressluft  
autog. Schweissung  
heisses Wasser  
Dampf, Säuren etc.

Engl. Kanalhosens

Gummierte Handschläuche

liefert preiswert  
**A. Brunner**

**Fritz Brunner's Nachf., Basel.**

## Wehrli A.-G.

Photographische Kunst-  
und Verlagsanstalt

Kilchberg-Zürich

empfiehlt sich für  
Photogr. Aufnahmen von Gebäuden,  
Maschinen etc.  
Vergrößerung und Verkleinerung  
von Plänen, Landkarten etc. auf  
jedes gewünschte Format.  
Preisliste steht zu Diensten.

## Alfr. Schmidweber's Erben

Zürich 8 — Dietikon

Innen- und Aussendekorationen  
in poliertem Marmor und Granit

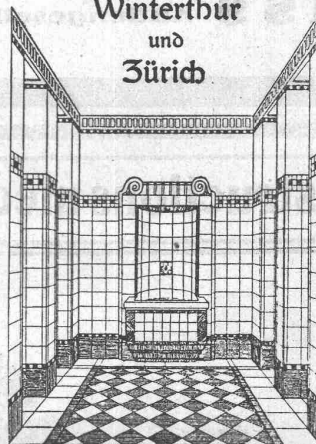
Goldene Medaille Schweizer. Landes-Ausstellung,  
Bern 1914

## Clichés

in allen Verfahren liefert die  
**Graphische Anstalt Basel.**  
Tel. 4937. W. Ulrich. Austr. 32.

## Georg Streiff & Co.

Winterthur  
und  
Zürich



Spezialgeschäft für keramische  
Boden- und Wandbeläge.

## Patentverwertung

Die Inhaber des schweizerischen Patentes Nr. 75919 vom 13. Dezember 1916, betreffend: **Automatischer, elektrischer, durch den Druck von in einem elektrischen Wärmeparat fließenden Wasser betätigbarer Schalter**, wünschen das Patent zu verkaufen, in Lizenz zu geben oder anderweitige Vereinbarungen für die Fabrikation in der Schweiz einzugehen.

Anfragen befördert **H. Kirchofer** vorm. Bourry-Séquin & Co., Ingenieur-u. Patentanwaltsbureau in **Zürich 1**, Löwenstrasse 51.

## Patentverwertung

Die Inhaber des schweizerischen Patentes Nr. 64975 vom 24. Februar 1913, betreffend: **Verfahren zur Darstellung eines namentlich zur Hydrogenisierung ungesättigter Fettkörper geeigneten Katalyten**, wünschen das Patent zu verkaufen, in Lizenz zu geben oder anderweitige Vereinbarungen für die Fabrikation in der Schweiz einzugehen.

Anfragen befördert **H. Kirchofer** vorm. Bourry-Séquin & Co., Ingenieur-u. Patentanwaltsbureau in **Zürich 1**, Löwenstrasse 51.

## Patentverwertung

Die Inhaber des schweizerischen Patentes Nr. 73139 vom 19. Januar 1916, betreffend: **Apparat zur Herstellung von Sauerstoff aus atmosphärischer Luft**, wünschen das Patent zu verkaufen, in Lizenz zu geben oder anderweitige Vereinbarungen für die Fabrikation in der Schweiz einzugehen.

Anfragen befördert **H. Kirchofer** vorm. Bourry-Séquin & Co., Ingenieur-u. Patentanwaltsbureau in **Zürich 1**, Löwenstrasse 51.

## Patentverwertung

Die Inhaber der schweizerischen Patente Nr. 59105 vom 14. Febr. 1912, betreffend: **Verfahren und Anlage zum Entwässern nass-verkohlten Torfes** u. Nr. 60066 vom 12. Februar 1912, betreffend: **Verfahren und Anlage zur Gewinnung von Torf**, wünschen die Patente zu verkaufen, in Lizenz zu geben oder anderweitige Vereinbarungen für die Fabrikation in der Schweiz einzugehen.

Anfragen befördert **H. Kirchofer** vormals Bourry-Séquin & Co., Ingenieur- u. Patentanwaltsbureau in **Zürich 1**, Löwenstr. 51.

**Cliche's**  
für Buchdruck  
Armbruster & Söhne  
Zürich  
Ob. Säune  
Tel. 63 65



# Verzinkerei Zug A. G.

Fabrik für verzinkte  
lackierte und rohe Blechwaren

**Blecharbeiten nach jeder Zeichnung und  
nach Mustern**

**Lohnverzinkung**

Verzinken von Draht in Rollen und Drahtgeweben.

# Ofen-Anlagen

wirtschaftlich und betriebssicher für sämtliche Industrien

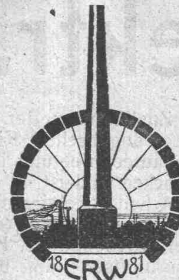
Spezialität:

Glüh- und Härteöfen  
Schmelz- und Schmeldeöfen  
Dampfkesselmauerungen  
Hochkaminbau

Für Projekte, Kostenvoranschläge, sowie  
Ausführungen empfiehlt sich bestens

**E. Romegalli**  
Winterthur

Haus gegründet 1881 — Telephon 1186  
Prima Refer. — Geübtes Spezial-Personal  
Grosses Lager in feuerfesten Materialien



## Patentverwertung

DerInhaber der schweizerischen  
Patente Nr. 69370 vom 27. Febr.  
1914 und Nr. 69802 vom 20. Febr.  
1914, betreffend: **Maschine zum  
Schneiden von Radzähnen**  
und Nr. 69803 vom 27. Februar  
1914, betreffend: **Verfahren und  
Vorrichtung zum Nachbear-  
beiten der Zähne v. Getriebe-  
rädern**, wünscht die Patente zu  
verkaufen, in Lizenz zu geben  
oder anderweitige Vereinbarungen  
für die Fabrikation in der Schweiz  
einzugehen.

Anfragen befördert **H. Kirchofer**  
vorm. Bourry-Séquin & Co.,  
Ingenieur- und Patentanwalts-  
bureau in **Zürich 1**, Löwenstr. 51.

## Patentverwertung

DerInhaber des schweizerischen  
Patentes Nr. 74989 vom 27. De-  
zember 1915, betreffend: **Elek-  
tromagnetischer Ausschalter**,  
wünscht das Patent zu verkaufen,  
in Lizenz zu geben oder ander-  
weitige Vereinbarungen für die  
Fabrikation in der Schweiz ein-  
zugehen.

Anfragen befördert **H. Kirchofer**  
vorm. Bourry-Séquin & Co.,  
Ingenieur- u. Patentanwaltsbureau  
in **Zürich 1**, Löwenstrasse 51.

## B. DIMTER

**Zürich 1**

Mühlegasse 21<sup>1</sup>

Tel.: Hottingen 3.63

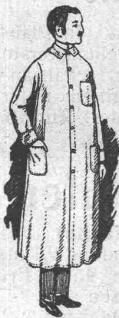
Fabrikation von  
**Geschäfts- u.  
Büro - Mäntel**

in

verschiedener  
Ausführung und  
Farben.

Man

verlange Muster.



## Elektrische Laufkatze

Zu mieten event. zu  
kaufen gesucht:

1 elektrische Laufkatze, Nutzlast  
750 kg,

1 elektrische Laufkatze, Nutzlast  
1500 kg,

mit oder ohne Führerbegleitung.  
Offerten unter Chiffre G. 29735 L.  
an **Publicitas S. A., Lausanne.**



**Preiswerk, Esser & Co**  
Eisenconstructions  
**BASEL**

## Vorteilhafte Bezugsquelle

für **Hanfelle, Struppen, Stricke etc.** für Industrie, Baugewerbe,  
Schiffahrt. **Rob. Beer**, mech. Seilerei, Stäfa am Zürichsee.  
Telephon Nr. 94

## THEODOR BERTSCHINGER

**Hoch- und Tiefbau-Unternehmung**

**LENZBURG**

**ZÜRICH**

Telephon No. 8

Tel. Selnau 6192

Erd-Arbeiten

Beton- und Eisenbetonbau

Steinmetzarbeiten (Marine Molasse)

Holzbau

Uebernahme von:

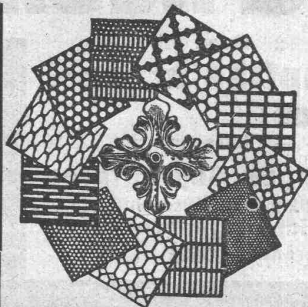
Fluss-Korrekturen

Kanal-Bauten

Foundationen

Industriebauten

etc. etc.



## H. HEER & Co.

**OLTEN**

SPEZIALITÄT:

Gelochte und  
gespresste Bleche

## PATENT-ANWÄLTE

**E. BLUM & Co** DIPL. INGENIEURE

GEGRÜNDET 1878 - ZÜRICH - BAHNHOFSTR. 74



*Komplicirte  
Verhältnisse sind  
Zerlegungen  
für alle  
Franken.*

H. MORF ZÜRICH 6.  
WEHNTERSTRASSE 1

Mechanische

## Leitern

für

Montage und  
Feuerwehr

liefert

Schlauch- und  
Feuerwehr-  
Gerätefabrik  
**Ehrsam**  
Wädenswil.





## Zu verkaufen von einem Trottwerk zwei Eichbäume und zwei grosse Streben

zirka 6 Festmeter Inhalt. Offert.  
per Festmeter, der Abbruch in-  
begriffen, an

**Jakob Knöpfli**, „Zehntentrotte“  
Andelfingen (Kt. Zürich).

## Betoneisenbiege- Apparate

erstellt und liefert

**E. Niederhauser, Bern**  
Eisenbauwerkstätte.

## Zu kaufen gesucht Periodische Mitteilungen

publiziert von der Maschinen-  
fabrik Oerlikon, möglichst kompl.  
— Offerten erbeten unter Chiff.  
Z. D. 6929 an **R. Mosse, Zürich.**

Zu kaufen gesucht  
ein gut erhaltener, betriebsfertiger

## Schwimmbagger

60 bis 100 m<sup>3</sup> Tagesleistung und  
5 bis 7 m Förderhöhe. Ohne  
Motor. Offerten unter Chiffre  
Z. J. 6934 befördert  
**Rudolf Mosse, Zürich.**

Pat. ⚡ 84281

## Einstellbare Reisschiene

mit Lizenz zur Patentierung in  
andern Ländern zu **verkaufen**.  
Veröffentlichungstermin 30. Juni  
1920. Offerten unter Nr. 12332  
an **Publicitas A.-G., Locarno.**

## Für Lieferung

von  
**Benz-Dieselmotoren**  
**Leitspindeldrehbank, 5,5 m**  
**Steinbrecher**  
**Zweifelgreifer**  
**Torfmaschinen**  
**Drehkräne, Konsol- und Lauf-**  
**kräne**  
**Landwirtschaftl. Maschinen**  
**Allwellerpumpen**  
empfiehlt sich **Peter Tegeler,**  
**Kreuzlingen, Nationalstr. 19.**

## Gesucht

zu sofortigem Eintritt

## Pauser oder Pauserin

Offerten unter Beilage von Zeug-  
nisabschriften und Angabe der  
Gehaltsansprüche sind unt. Chiff.  
Z. H. 8 zu richten an **Rudolf**  
**Mosse, Zürich.**

## Gemeinde Rüti, Zürich Elektr. Geläute

Die Zustimmung der Gemeindeversammlung vorausgesetzt,  
soll in der evangelischen Kirche der Gemeinde Rüti (Zürich) die  
elektrische Läuteeinrichtung installiert werden. Das Geläute besteht  
aus vier Glocken und ist 40 q schwer. Firmen, die auf die Ueber-  
nahme der Arbeit reflektieren, wollen ihre Anmeldung mit genauem  
Kostenvoranschlag **bis spätestens Ende Januar 1920** dem Prä-  
sidenten der Kirchenpflege, Herrn **O. Albrecht**, der auch gerne zu  
weiterer Auskunftserteilung bereit ist, zusenden.

Kirchenpflege Rüti, Zürich.

## 2 Sauggasgeneratoren

mit direkt gekuppelten **Gleichstrom-Dynamos**, je 175 kW, 220 Volt,  
verkäuflich.

**J. P. Sonntag G. m. b. H., Emmendingen, Baden.**

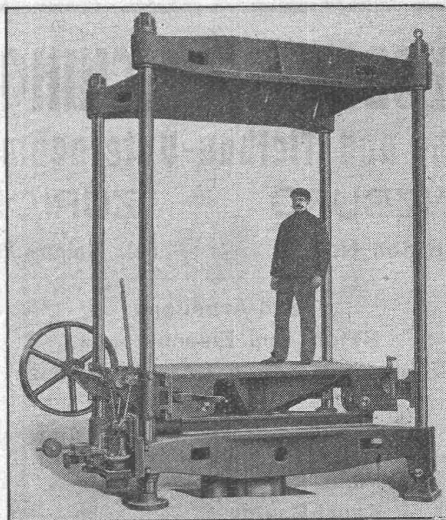
## Original Ahobag Dauerholzhäuser.

Sommer und Winter bewohnbar! Lieferung  
billigst. Mark wird in Zahlung genommen.  
Kapitalkräftige Vertreter an allen Schweizer  
Orten gesucht von

**Allgemeine Holzbau A.-G., Ludwigshafen,**  
**Bodensee (Baden).**

## HYDRAULISCHE PRESSEN

für alle Zwecke



**H. GRAF-BUCHLER, ZÜRICH**

## Maurer & Hösli

vorm. Gebr. Maurer :: Gegr. 1885

## Holz- u. Steinpflasterung Zürich

Bureau: Dahliastr. 5, Zürich 8 — Telephon: Hott. 28.80

## Neu- u. Umpflasterungen, Reparaturen

**Lagerplätze** in Dietikon und Küsnacht  
mit Geleiseanschluss in **Zürich-Tiefenbrunnen.**

Prima Referenzen.

## Technicien- architecte

bon dessinateur, au cour-  
rant des plans, des chan-  
tiers et si possible des  
concours, demandé dans  
localité industrielle du Jura.  
Adresser offres indiquant  
prétentions et références  
sous chiffre Z. C. 6953 à  
**Rudolf Mosse, Zürich.**

## Tüchtig. Zeichner

mit flotter Planschrift, im Ver-  
messungswesen und Tiefbau be-  
wandert, französisch sprechend,  
**sucht Stellung.** Offerten gefl.  
unter Chiffre Z. U. 6745 an **Rud.**  
**Mosse, Zürich.**

## Gesucht

zu sofortigem Eintritt  
selbständiger, vorzügl.

## Konstrukteur

Bau kleinerer Apparate.

Es kommt nur eine  
ganz tüchtige Kraft in  
Betracht. Offert. unt.  
Angabe der Gehalts-  
ansprüche und unter  
Beilage von Zeugnis-  
abschriften sind unter  
Chiffre Z. G. 7 zu rich-  
ten an **Rud. Mosse,**  
**Zürich.**

## Architekt gesucht

für sofortigem Eintritt. In Plan-  
bearbeitung u. Darstellung erste  
Kraft. Offerten mit Gehaltsan-  
gabe, Zeugnisabschriften unter  
Chiffre Z. J. 9 befördert **Rudolf**  
**Mosse, Zürich.**

## Zu verkaufen

**Turmkrän (Rieche)**  
26 m Bauhöhe, Ausladung 9,1 m,  
Tragkraft 1,5 t, Preis **9500 Fr.**

**Kompressore**  
2 bis 15 m<sup>3</sup> Minutenleistung, 7  
bis 8 Atm. Druck, billig,  
**Druckluft-Lokomotiven**  
ca. 50 PS., 1 m Spui,  
**Benzin-Lokomotiven**  
10 bis 40 PS, 600 mm Spurweite,

**Elektromotore**  
2 bis 100 PS,  
**Benzin- und Rohölmotore**  
6 bis 60 PS,  
**billigst sofort ab Lager liefer-**  
**bar.** — Anfragen unter Chiffre  
Z. U. 6870 befördert  
**Rudolf Mosse, Zürich.**



**S.I.A.****Stellen-Vermittlung des Schweiz. Ing.- und Arch.-Vereins, Tiefenhöfe 11, Zürich.**

(Bewerber wollen Anmeldebogen verlangen. Einschreibebühr Fr. 5.—, Mitglieder Fr. 3.—)

**Offene Stellen.**

**Elektro-Ingenieure** mit Praxis in Projekt. elektr. Zentralen, deutsch, französisch und italienisch sprechend, sowie solche mit Eignung für Akquisition und Reisen, französisch erforderlich und wenn möglich spanisch. **734**

**Projekt-Ingenieur** für elektrische Maschinen und Transformatoren, **746**

mit Sprachkenntnissen. **746**

**Tiefbauzeichner**, gute, rasch arbeit., f. 2—3 Mon. **sofort** gesucht. **750**  
**Ingenieur**, tüchtiger, als Leiter eines Minenbetriebes. Langjährige Erfahrung im Verkehr mit Arbeitern und gründliche Kenntnis der italienischen Sprache unerlässlich. **752**

**Stellen suchen:**

**Architekten, Ingenieure und Techniker** verschiedener Branchen, total **38**.

**S.I.A.**

On demande

**un ingénieur civil expérimenté**

pour diriger les travaux de construction d'une importante usine hydro-électrique en France. Adresser références, copies de certificats et prétentions: Case Stand 107, Genève.

**Gesucht**

zu sofortigem Eintritt ein selbständiger

**Elektro-Ingenieur**

für Projektierung und Bauaufsicht moderner, grosser Wasserkraftzentralen mit den damit verbundenen Schaltanlagen. Dauernde Stelle. Offerten unter Beilage von Zeugnissen, Referenzen, Photographie, Angaben über Bildungsgang und Gehaltsansprüchen unter S. 11666 Y. an **Publicitas A.-G., Bern.**

**Dipl.-Ingenieur**

der E. T. H. Zürich, Deutsch-Schweizer, französisch und italienisch sprechend, 35 Jahre alt, mit grosser Bureau- und speziell Baupraxis in Eisenbahn- und Wasserkraftanlagen, **sucht** per sofort

**leitende Stellung**

in Unternehmung. Spätere Beteiligung nicht ausgeschlossen. Interessenten wollen sich unter Chiffre Z.F.6 an **Rudolf Mosse, Zürich**, wenden.

Gesucht von grosser elektrotechnischen Firma zum baldigen Eintritt

**jüngeren Elektro-Ingenieur**

Es wird auf tüchtigen schweizer Herrn reflektiert, welcher bereits Akquisitionen betrieben hat und die französische und deutsche Sprache gut beherrscht. Tätigkeit: Ausarbeitung von Kostenvoranschlägen über Elektro-mechan. Antriebe etc. und Akquisition. Herren mit entsprechenden Erfahrungen belieben sich, unter Beifügung von Zeugniskopien und Angaben betreffend Alter, früherer Tätigkeit, Gehaltsanforderungen und frühesten Eintrittstermin zu melden unter Chiffre Z.Z.7025 an **Rudolf Mosse, Zürich, Limmatquai 34.**

**Schweizerische Bundesbahnen.**

**Vakante Stelle: Bau- oder Maschinen-Ingenieur beim Ober-Ingenieur für Elektrifikation.**

Erfordernisse: Erfahrung in der Ausführung, Abnahme und Montage von Hochdruckrohrleitungen, Abschlussorganen und eisernen Wehrkonstruktionen.

Anmeldungstermin: 15. Januar 1920.

Anmeldung schriftlich an die Generaldirektion der SBB in Bern.

Bemerkungen: Der Anmeldung sind Zeugnisausschnitte und ein kurzer Abriss über die bisherige Tätigkeit beizugeben mit Angabe der Gehaltsansprüche. Die Anstellung erfolgt auf Grund der Vorschriften für das zeitweilig angestellte Baupersonal.

Generaldirektion der SBB.

**Baugeschäft der Ostschweiz**

sucht

**Ingenieur oder Bautechniker.**

Verlangt wird längere Praxis in erstklassigen Betrieben, absolute Selbständigkeit und nachweisbare Fähigkeit für alle Arbeiten des

**Hoch- und Tiefbaues**

organisatorische Begabung, Gewandtheit im Kalkulationswesen und im Verkehr mit der Kundschaft. Gewünschte Beteiligung eventuell nicht ausgeschlossen. Nur energische und im Baufach praktisch und theoretisch erfahrene Berufsleute, mit festen und treuen Charaktereigenschaften wollen sich melden. Offerten mit Bildungsgang, Gehaltsansprüchen, Eintrittsmöglichkeit, Referenzen, Zeugnisse über praktische und theoretische Tätigkeit sind erbeten unter Chiffre Z.D.6954 an **Rudolf Mosse, Zürich 1.**

**La S. A. des Ateliers Piccard, Pictet & Cie.**

engagerait de suite bons

**Constructeurs-Dessinateurs**

au courant de la partie automobiles. Adresser offres avec curriculum vitae à la **S. A. des Ateliers Piccard, Pictet & Cie. à Genève.**

**Gesucht ein Vorkalkulator**

mit Werkstattpraxis, für Lohn- und Listenpreisberechnungen. Offerten mit Angabe der Gehaltsansprüche und des frühesten Eintrittstermines sind zu richten an die

**Maschinenfabrik Oerlikon in Oerlikon.**



# OTIS-AUFZÜGE

DIE GRÖSSTEN, SCHNELLSTEN, BESTEN DER WELT.

ÜBER 80000 ANLAGEN IM BETRIEB.

INGENIEURBESUCH, KOSTENANSCHLÄGE, FABRIKATION UND AUSFÜHRUNG  
DURCH OTIS-AUFZUGSWERKE, SCHWEIZER. FABRIK, WÄDENSWIL.

## Holzkonstruktionen Locher & Cie

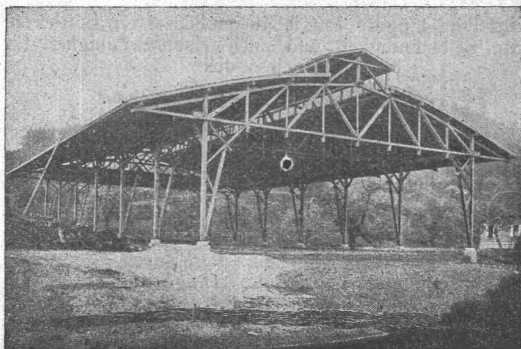
⊕ Patent 81727 ⊕

Freitragend

Auslandspatente

für

Dachkonstruktionen, Shedbauten, Hallen, Maschinen- und Kesselhäuser, Lokomotiv- und Güterschuppen, Strassenbahnwagendepots, Flugzeughallen, Brücken und Stege, Lehrgerüste, Aufzugtürme, etc.



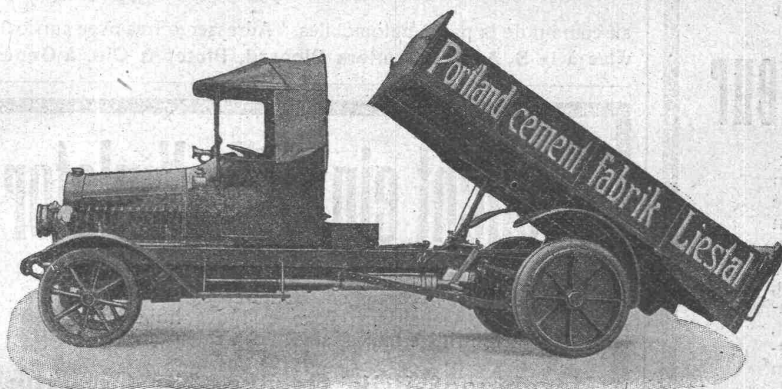
Reingelenkartig wirkende, elastisch arbeitende Holzkonstruktionen. Das Schwinden und Quellen (Arbeiten) des Holzes vollzieht sich spannungslos. — Keine Materialüberbeanspruchungen. Kostenersparnisse.

Im Auslande praktisch erprobtes, in der Schweiz  
≡≡≡ neu eingeführtes Holzfachwerkssystem. ≡≡≡

### Locher & Cie., Zürich

Ingenieurbureau und Bau-Unternehmung für Hoch- und Tiefbau

Talstrasse Nr. 10  
Telephon: Seinau Nr. 11.90  
Telegramme: Locherco



## Lastwagen Omnibusse Traktoren

Motorwagenfabrik Berna A.-G.  
Olten (Schweiz)