

**Zeitschrift:** Schweizerische Bauzeitung  
**Herausgeber:** Verlags-AG der akademischen technischen Vereine  
**Band:** 75/76 (1920)  
**Heft:** 26

## Werbung

### Nutzungsbedingungen

Die ETH-Bibliothek ist die Anbieterin der digitalisierten Zeitschriften. Sie besitzt keine Urheberrechte an den Zeitschriften und ist nicht verantwortlich für deren Inhalte. Die Rechte liegen in der Regel bei den Herausgebern beziehungsweise den externen Rechteinhabern. [Siehe Rechtliche Hinweise.](#)

### Conditions d'utilisation

L'ETH Library est le fournisseur des revues numérisées. Elle ne détient aucun droit d'auteur sur les revues et n'est pas responsable de leur contenu. En règle générale, les droits sont détenus par les éditeurs ou les détenteurs de droits externes. [Voir Informations légales.](#)

### Terms of use

The ETH Library is the provider of the digitised journals. It does not own any copyrights to the journals and is not responsible for their content. The rights usually lie with the publishers or the external rights holders. [See Legal notice.](#)

**Download PDF:** 21.12.2024

**ETH-Bibliothek Zürich, E-Periodica, <https://www.e-periodica.ch>**

# Schweizerische Bauzeitung

**Abonnementspreis:**

Schweiz 36 Fr. jährlich  
Ausland 44 Fr. jährlich

**Für Vereinsmitglieder:**

Schweiz 29 Fr. jährlich  
Ausland 35 Fr. jährlich

sofern beim Herausgeber  
abonniert wird

**WOCHENSCHRIFT**

**FÜR BAU-, VERKEHRS- UND MASCHINENTECHNIK**

GEGRÜNDET VON A. WALDNER, ING. HERAUSGEBER A. JEGHER, ING., ZÜRICH

Verlag: A. & C. Jegher, Zürich — Kommissionsverlag: Rascher & Cie., Zürich und Leipzig

**ORGAN**

DES SCHWEIZ. ING.- & ARCHITEKTEN-VEREINS & DER GESELLSCHAFT EHEM. STUDIERENDER DER EIDG. TECHN. HOCHSCHULE.

**Insertionspreis:**

4-gespalt. Colonelzeile od.  
deren Raum . 50 Cts.  
Haupttitelseite: 80 Cts.

Alleinige Inseraten-An-  
nahme: Rudolf Mosse,  
Annoncen-Expedition,  
Zürich, Basel und deren  
Filialen und Agenturen

## PERSONEN- & WAREN-AUFZÜGE

nach  
bewährtem  
System

für jede Leistung und Betriebsart

Schweiz. Wagonsfabrik Schlieren A. G., Schlieren-Zürich

Telephon: Selnau 11.15  
Telegr.: Wagonsfabrik Schlieren

## Durament-Asbestfussböden

uni und gemustert. — Für Krankenhäuser, Schulen,  
Siedelungsbauten etc. Hygienisch, praktisch, gefällig.

Schweizerische Kunstholz-Fabrik G. Wirth & Co., Zürich 2.



## Eisenkonstruktionen

Brücken, Hochbauten, Masten, Reservoirs, Krane, Blecharbeiten etc.

Wartmann, Vallette & Cie., Brugg. (Filiale in Genf.)

GEGR. 1883

# BAUM

1500 ARBEITER

Transportanlagen für Massengüter ~ Aufzüge ~

Apparate für die chem. Industrie

Zerkleinerungsmaschinen

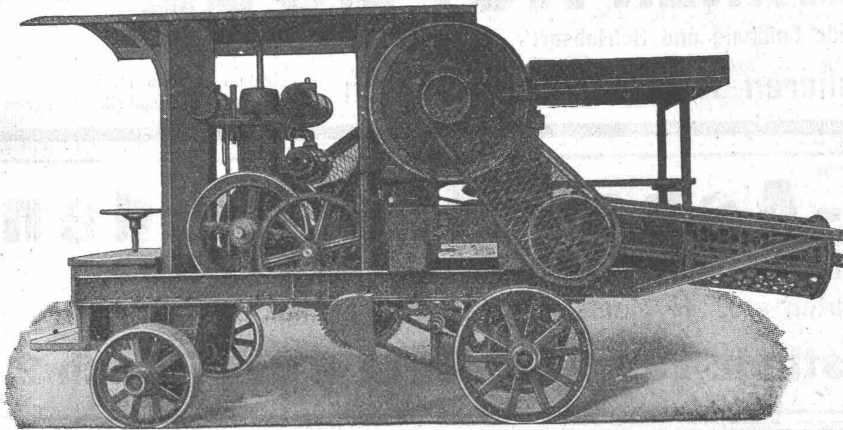
Brikettierungsanlagen

Kohlen- und Koksauflaufberei-  
gungsanlagen  
eigene Versuchswäsche



## MASCHINENFABRIK BAUM A-G, HERNE i.W.

Vertreten durch: RICHARD u. SPECKEN, ZÜRICH 8 Seefeldstrasse 86



# RUBAG

Maschinenbau A.-G.

Telegr.: RUBAG Zürich Tel.: Selnau 593/95

Rollmaterial  
Baumaschinen  
Hebezeuge  
Werkzeugmaschinen  
Motoren etc.  
Grosse Lager

# H. FLOTTMANN & C<sup>IE</sup>, ZÜRICH

TELEPHON SELNAU 1671 ♦ RENGGERSTRASSE 86 ♦ TELEGRAMM-ADRESSE: FLOTTMANN, ZÜRICH

liefern als Spezialität:

Komplette stationäre, trans-  
portable und fahrbare **Pressluftanlagen**

und **Pressluftwerkzeuge** mit allen Zu-  
sätzliche **Pressluftwerkzeuge** behörden für

Tunnelbauten, Steinbrüche, Marmorwerke, Zementwaren-  
fabriken, Giessereien, mechanische Werkstätten etc. etc.

GROSSES LAGER IN ZÜRICH

STATION WOLLISHOFEN

# Hetzer-Construktionen

Ueberdeckte Fläche in der Schweiz rund 180,000 m<sup>2</sup>

Offertstellung und Ausführung durch:

Schweiz. A.-G. für Hetzer'sche Holzbauweisen, Zürich I.



**USINE DE RITOM**

Chute = 810 mètres

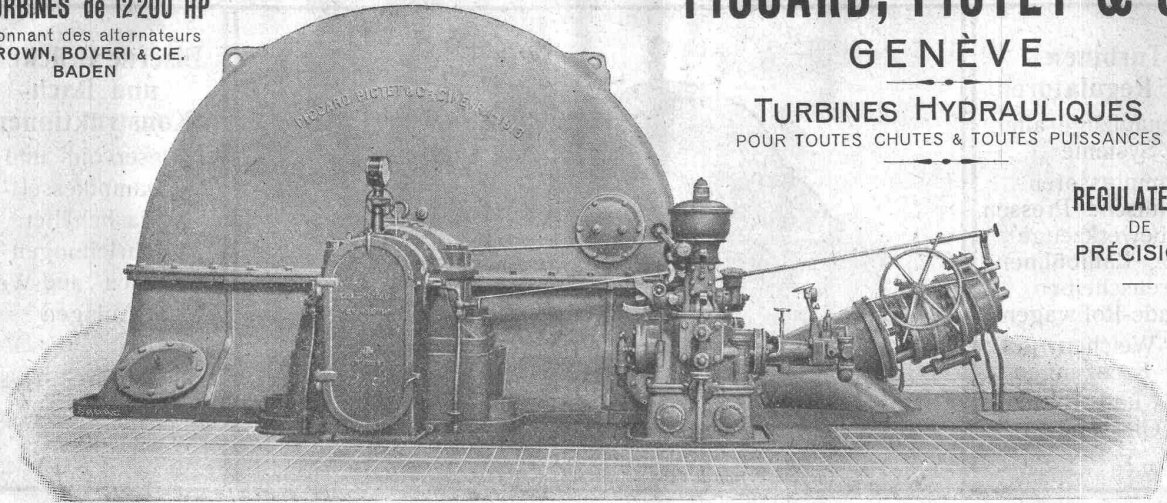
**4 TURBINES de 12200 HP**

actionnant des alternateurs  
**BROWN, BOVERI & CIE.**  
BADEN

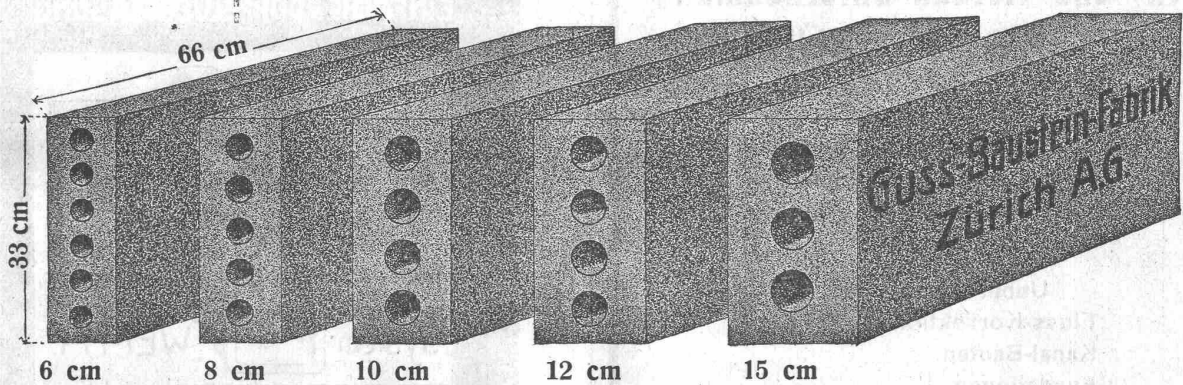
SOCIÉTÉ ANONYME DES ATELIERS  
**PICCARD, PICTET & C<sup>IE</sup>**  
GENÈVE

TURBINES HYDRAULIQUES  
POUR TOUTES CHUTES & TOUTES PUISSANCES

REGULATEURS  
DE  
PRÉCISION

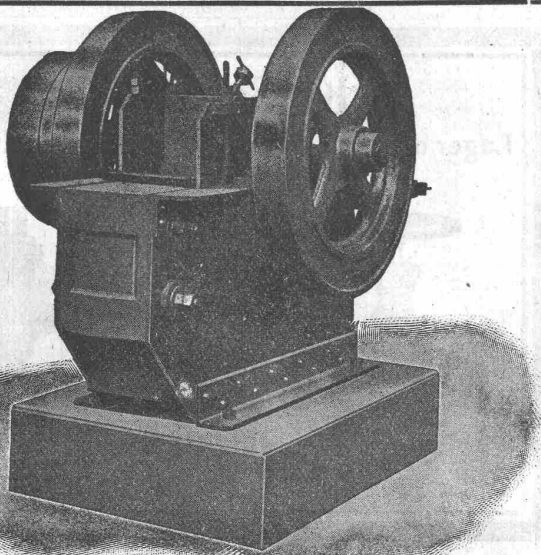


**Längsgelochte Schlackensteine**



Anerkannt vorzügliches Baumaterial für alle Arten Hochbauten,  
insbesondere auch für Doppelmauerwerk und Hintermauerungssteine bei Wohnkolonien.

**Guss-Baustein-Fabrik Zürich A.-G., Zürich**



**Robert Aebi & C<sup>o</sup>**  
Gegründet 1880 **Zürich** Gegründet 1880

**Neuer Steinbrecher**  
für Leistungen von 30 bis 100 m<sup>3</sup>

**Komplette Hartzerkleinerungs- und  
Kies-Aufrüstungs-Anlagen**

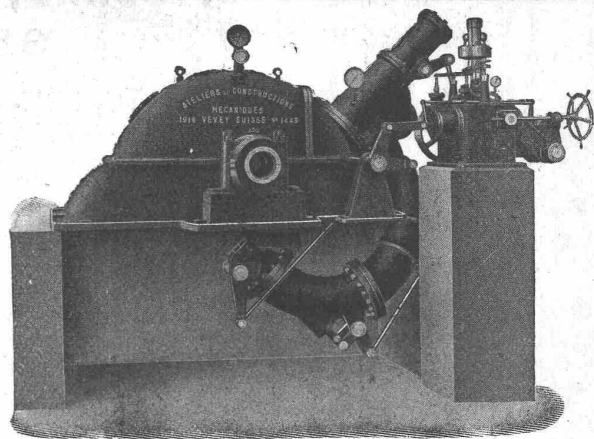
**Waschmaschinen**

**Hebezeuge**

# Ateliers de Constructions mécaniques de Vevey, Schweiz

**Turbinen  
und Regulatoren**  
Warenaufzüge aller  
Systeme

Kompressoren  
Hydraulische Pressen  
Hebewerkzeuge  
Krane, Laufbühnen  
Drehscheiben  
Verlade-Rollwagen  
Weichen  
und Kreuzungen  
Eisen- und Bronze-  
Giesserei



Turbine Pelton à deux injecteurs, avec réglage combiné.

**Eiserne Brücken-  
und Dach-  
Konstruktionen**

Reservoirs und  
Dampfkessel  
Gasbehälter  
Rohrleitungen  
Schleusen- und Wehr-  
Anlagen

Auf Verlangen Kosten-  
berechnungen für  
Maschinen - Anlagen jeder  
Art

## THEODOR BERTSCHINGER

Hoch- und Tiefbau-Unternehmung  
LENZBURG ZÜRICH

Telephon No. 8

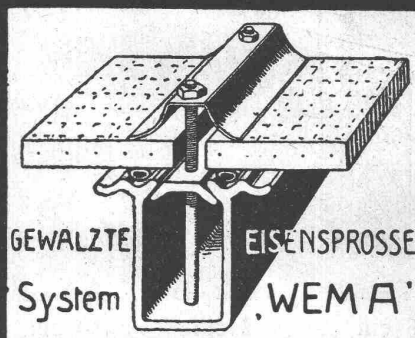
Tel. Selnau 6192

Erd-Arbeiten  
Beton- und Eisenbetonbau  
Steinmetzarbeiten (Marine Molasse)  
Holzbau

Uebernahme von:  
Fluss-Korrekturen  
Kanal-Bauten  
Fundationen  
Industriebauten  
etc. etc.

## KITTLOSE GLASDÄCHER

FÜR  
EINFACHE & DOPPELVERGLASUNG



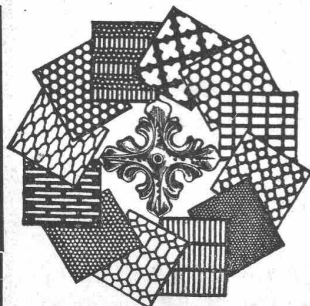
Martin Keller & C<sup>ie</sup>  
Wallisellen-  
Zürich  
TELEPHON 64

## S. Rickert & Cie., Zürich

Telephon Selnau 14.15 — Schützengasse 19

Fein- und Grobbleche, Qualitätsbleche  
Betoneisen, Walzdraht u. Rohmetalle.

Waggonladungen direkt ab Werk.



**H. HEER & Co.**  
OLTEN

SPEZIALITÄT:  
Gelochte und  
gepresste Bleche

## K. Schäffer

Lager u. Fabrikation von S. & B.-Armaturen  
Zürich, Stampfenbachstrasse 61



Ventile  
Manometer  
Nähne  
Wasserstände  
Injektoren  
Kondenswasserableiter



# Giesserei Bern in Bern

## Konstruktionswerkstätten

Werk der Gesellschaft der L. v. Roll'schen  
Eisenwerke

liefert als Spezialität:



## Eisenbahnmaterial

Hebezeuge, Zahnradbahnmaterial

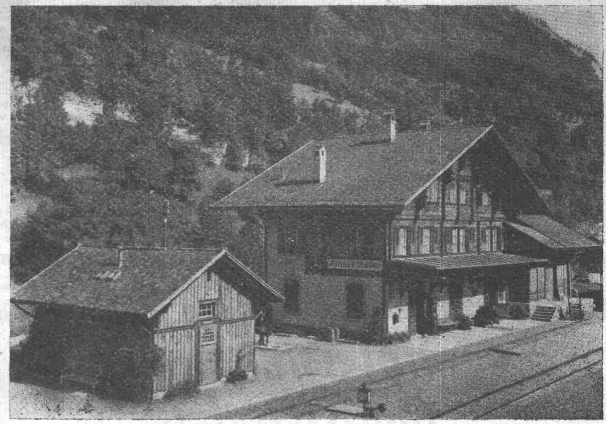
Standseilbahnen, Schützenanlagen und Wehr-  
einrichtungen

Maschinen für Torfgewinnung

Allgemeiner Maschinenbau

Telegramme: Giesserei Bern

Telephon 1066



Station der Brienzseebahn.  
Eternit-Doppeldach, kupferbraun.

## Eternit Niederurnen

**Germol** amerikan. Oele u. Fette  
chem. - techn. Produkte.

**E. Germann & Co., Zürich 4**

Langstrasse 12 Telephon Selnau 15.57

liefert sämtliche Industrie-

**Oele und Fette,**

sowie Auto-, Motorrad-, Schiffsmotoren-

**Oel. Motorenwagenfett.**

**Internationale Baumaschinen-Fabrik A.-G.**

Neustadt a. d. Haardt (Rheinpfalz)

## Steinbrecher

stat. fahrbar, selbstfahrend

Betonmischmaschinen

Zementrohrstampfmaschinen

Rammen

Dampf- und Motorstrassen-Wälzen

Winden und Aufzüge

Kies- und Sandwaschmaschinen

Strassenzugmaschinen

Baumaschinen aller Art und für alle Leistungen

**Komplette Einrichtungen von:**

Baustellen für Hoch- und Tiefbau

Schotteranlagen, Betonaufbereitungsanlagen

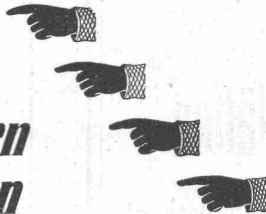
und Zementrohrfabriken

# Landis & Gyr A.G. Zug

## Elektrizitätszähler

FERRARIS - WATTMETER  
ZEIT- & SPERRSCHALTER

### Bauunternehmungen Industriellen Geschäftsinhabern Verwaltungen



empfehlen wir uns für Abschlüsse von

### Kollektiv-Krankenversicherungen des Personals

Versicherung bis 100% des Lohnes, Aufnahme ohne Eintrittsgeld mit oder ohne ärztl. Untersuchung. Sofortige Genussberechtigung.

Freie Arztwahl im Krankheitsfall.

Wir halten uns auch empfohlen

für Kollektiv-Aufnahmen schon bestehender Krankenkassen und Einzelversicherung.

## Schweiz. Krankenkasse Helvetia

Sonnenqual 10

ZÜRICH

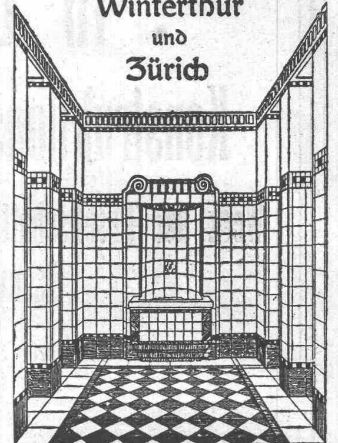
Telephon Hottingen 54.16

Gegründet im Jahre 1899, vom hohen Bundesrat anerkannt, zählt die Schweiz Krankenkasse Helvetia gegenwärtig 374 Sektionen mit 58,000 Mitgliedern und gewährt **allen Mitgliedern volle Freizügigkeit** in der ganzen Schweiz.

Ausbezahlte Unterstützungen pro 1919 = 1 1/2 Mill. Reserven über Fr. 900.000.—

### Georg Streiff & Co.

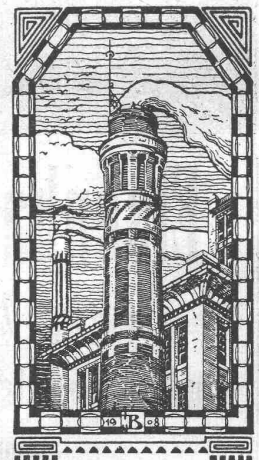
Winterthur  
und  
Zürich



Spezialgeschäft für keramische  
Boden- und Wandbeläge.

### J. N. BÜRKEL

Baugeschäft, Winterthur

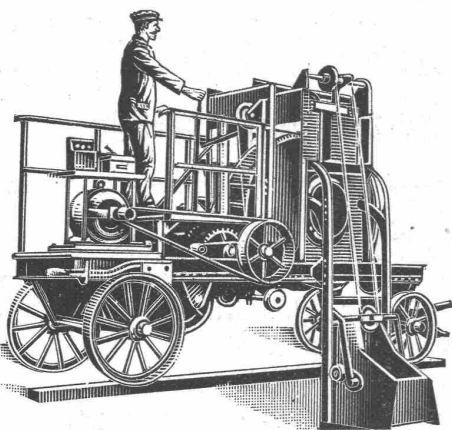


Spezialität:

Hochkamine, Kesseleinmauerungen  
Ofenanlagen für industrielle und hygienische Zwecke

Feuerfeste Materialien

Goldene Medaille Bern 1914



## Betonmischmaschinen

in  
Kauf und Miete

### Beton- und Mörtelmischer

von 40 bis 50, 80 bis 100, 200 m<sup>3</sup> Tagesleistung  
mit oder ohne Materialaufzug  
mit oder ohne kombinierte Bauwinde  
zu billigsten Fabrikpreisen

J. Brun & Cie., Nebikon  
Maschinenfabrik

# J. BOLLIGER & Co., ZÜRICH

Tödlstrasse 65  
Telephon Seinau 1263

Ingenieurbureau

Tödlstrasse 65  
Telephon Seinau 1263

Projekte, Voranschläge, Bau-  
leitung, Stat. Berechnungen.

## Eisenbetonbau

Brücken, Reservoirs, Decken,  
Foundationen, Leitungsmasten.



**A. MOREL** Jumelles, 2 **LAUSANNE**  
**Fabrique de Papiers héliographiques**

Demander prix-courant et échantillons

**Telephon- und Läutewerk-Anlagen**

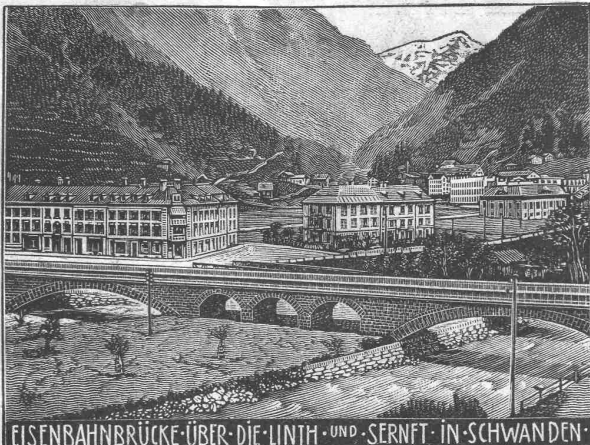
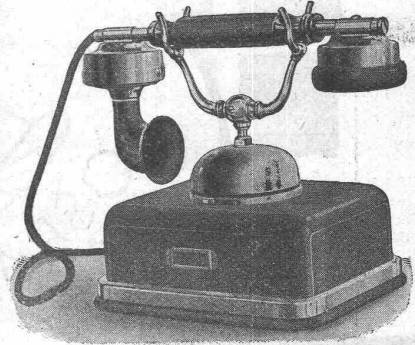
in jedem Umfange

erstellt

einwandfrei und dauerhaft

*Kostenvoranschläge  
gratis*

**HASLER, A.-G., BERN**



EISENBAHNBRÜCKE ÜBER DIE LINTH- UND SERNFT IN SCHWANDEN

**Heinrich Brändli, Horgen**  
**Asphalt-, Dachpappen- und Holzcementfabrik**

empfiehlt sich zur Lieferung als

**Spezialität: Asphalt-Isolierplatten**, einfach und kombiniert, zur Verwendung für **Brücken- und Gewölbe-Abdeckungen** bei Ueber- und Unterführungen für Eisenbahn- und Strassenbauten; für **Fundament-Mauerabdeckungen** bei Hoch- und Tiefbauten, je nach Angabe der Verwendungsarten in geeigneter Stärke und auf Mass zugeschnitten.

=== **Isoliergoudron** ===

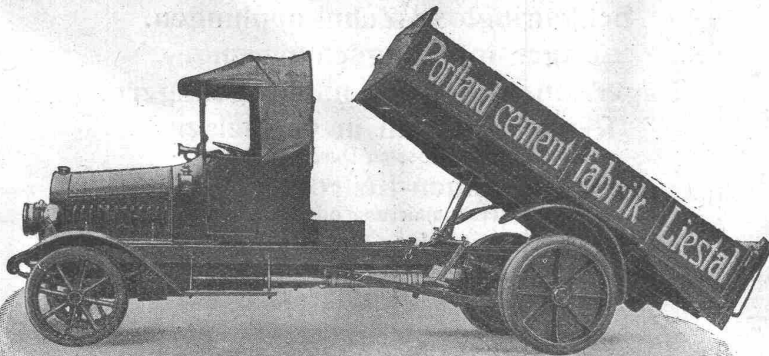
Erste Referenzen — Prompte Bedienung

Telegramm-Adresse: Heinrich Brändli, Horgen — Telephon Nr. 38

**Granitwerk „ANDEER“**

Bauarbeiten — Brunnen-Anlagen — Bildhauer-Rohblöcke  
 in graugrünem Gneissgranit.

**Clichés**  
 Armbruster & Söhne  
 Obere Säune 19, Zürich  
 Tel. 6365



**Lastwagen  
 Omnibusse  
 Traktoren**

**Motorwagenfabrik Berna A.-G.**  
 Olten (Schweiz)





# OSRAM-AZO

**Gasgefüllte Lampen bis 2000 Watt**

Schweizerische Auergesellschaft Zürich, Osramlampen-Fabrik Veltheim-Winterthur



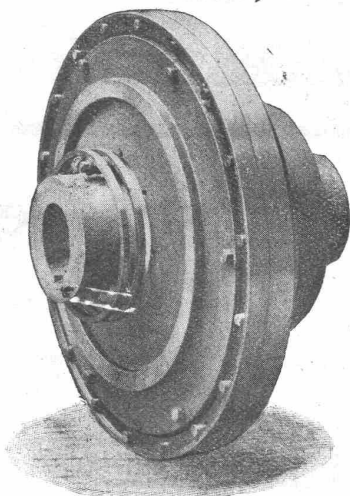
GESELLSCHAFT DER LUDW. VON ROLL'SCHEN EISENWERKE  
: FILIALE: EISENWERK CLUS KT. SOLOTHURN :



## TRANSMISSIONEN

in moderner Ausführung.

Komplette Anlagen für alle Industriezweige.



Elektromagnetische Reibungskupplung  
Patent.

**Benn's Patent-Reibungskupplungen.**  
**Elektromagnetische Reibungskupplungen.**

Patentiert in der Schweiz und im Auslande.

**Nachgiebige, isolierende Kupplungen.**

**Schleifringlose Zahnkupplungen.**

**Lager mit Ringschmierung.**

**Lagerkonstruktionen mit Kugellagern.**

**Riemenscheiben in Gusseisen**

bis zu den grössten Durchmesser.

**Riemen-Leitrollen**

mit automatischer Schmierung oder mit Kugellagern.

**Zahnräder**

mit rohen oder gefrästen Zähnen.

Ausführungsrecht für die Schweiz der

**Patent-LENIX-Getriebe.**