

Objektyp: **Advertising**

Zeitschrift: **Schweizerische Bauzeitung**

Band (Jahr): **75/76 (1920)**

Heft 1

PDF erstellt am: **12.07.2024**

Nutzungsbedingungen

Die ETH-Bibliothek ist Anbieterin der digitalisierten Zeitschriften. Sie besitzt keine Urheberrechte an den Inhalten der Zeitschriften. Die Rechte liegen in der Regel bei den Herausgebern. Die auf der Plattform e-periodica veröffentlichten Dokumente stehen für nicht-kommerzielle Zwecke in Lehre und Forschung sowie für die private Nutzung frei zur Verfügung. Einzelne Dateien oder Ausdrucke aus diesem Angebot können zusammen mit diesen Nutzungsbedingungen und den korrekten Herkunftsbezeichnungen weitergegeben werden. Das Veröffentlichen von Bildern in Print- und Online-Publikationen ist nur mit vorheriger Genehmigung der Rechteinhaber erlaubt. Die systematische Speicherung von Teilen des elektronischen Angebots auf anderen Servern bedarf ebenfalls des schriftlichen Einverständnisses der Rechteinhaber.

Haftungsausschluss

Alle Angaben erfolgen ohne Gewähr für Vollständigkeit oder Richtigkeit. Es wird keine Haftung übernommen für Schäden durch die Verwendung von Informationen aus diesem Online-Angebot oder durch das Fehlen von Informationen. Dies gilt auch für Inhalte Dritter, die über dieses Angebot zugänglich sind.

Schweizerische Bauzeitung

WOCHENSCHRIFT

FÜR BAU-, VERKEHRS- UND MASCHINENTECHNIK

GEGRÜNDET VON A. WALDNER, ING. HERAUSGEBER A. JEGHER, ING., ZÜRICH
 Verlag: A. & C. Jegher, Zürich — Kommissionsverlag: Rascher & Cie., Zürich und Leipzig

ORGAN

Abonnementspreis:

Schweiz 36 Fr. jährlich
 Ausland 44 Fr. jährlich

Für Vereinsmitglieder:

Schweiz 29 Fr. jährlich
 Ausland 35 Fr. jährlich

sofern beim Herausg. ber
 :: abonniert wird ::

DES SCHWEIZ. ING.- & ARCHITEKTEN-VEREINS & DER GESELLSCHAFT EHEM. STUDIERENDER DER EIDG. TECHN. HOCHSCHULE,

Insertionspreis:

4-gespalt. Colonelzeile od.
 deren Raum . 50 Cts.
 Haupttitelseite: 80 Cts.
 Alleinige Inseraten-An-
 nahme: Rudolf Mosse,
 Annoncen-Expedition,
 Zürich, Basel und deren
 Filialen und Agenturen

PERSONEN- & WAREN-AUFZÜGE

nach
 bewährtem
 System

für jede Leistung und Betriebsart

Schweiz. Wagonsfabrik Schlieren A. G., Schlieren-Zürich

Telephon: Selnau 11.15
 Telegr.: Wagonsfabrik Schlieren

Baukontor Bern A. G.

Abteilungen für:

Baumaterial

Bau-Eisen

Bau-Spezialitäten



Baumaterial - Großhandlung

Holzhandel:

Eigene Säge-, Hobel- u. Spaltwerke

Spezialgeschäft

für Boden- und Wandplatten

Baumann, Koelliker & Co.

Aktiengesellschaft für elektrotechnische Industrie

Zürich 1

*Kontaktleitungen
 elektrischer Bahnen*

GUBLER & Cie, ZÜRICH 2

Bleicherweg Nr. 45

Telephon: Selnau 53.76 — Gegründet 1904
 Telegramme: Elektrogubler Zürich

Praktisch u. theoretisch gebildete Fachleute für Erstellung

Elektrischer Anlagen

f. Industrie etc. Elektr. Heisswasser-, Koch- u. Heizanlagen

Papiermaschinen

A.-G. Theodor Bell & Cie.
 Kriens-Luzern

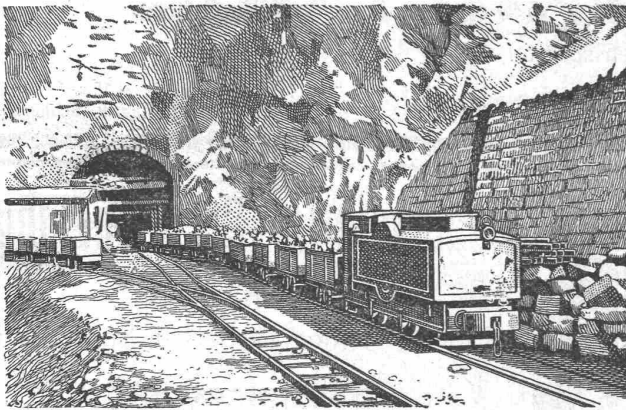
Gegründet 1855

Camionnette „Martini“

1800 kg Nutzlast

das ideale, unverwüstliche Transportmittel — Motor 90/150, 45 PS.

Automobil-Fabrik Martini, St. Blaise
(Neuchâtel)



RUBAG

Maschinenbau A.-G.

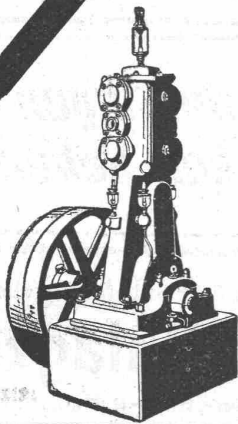
Telegramme: RUBAG Zürich

Telephon:
Selnau 593/95

Rollmaterial, Bau- und Werkzeugmaschinen

Waschanlagen — Kompressoren
Rangieranlagen — Krane

➔ Grosse Lager ➔

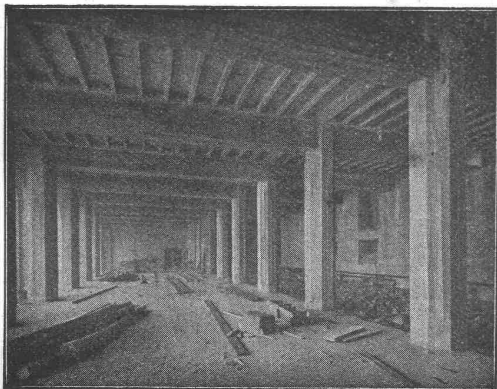


Kompressoren Vakuumpumpen

Nassluftpumpen, Kondensatoren, Filterpressen, Rührwerke
Zentrifugen

Blechbearbeitungsmaschinen, System Gebrüder Jäcklin.

Maschinenfabrik Burckhardt, A.-G., Basel



Terner & Chopard

Ingenieur-Bureau

Telephon:
Hottingen 19.15

Zürich 1

Telegramme:
Terucho

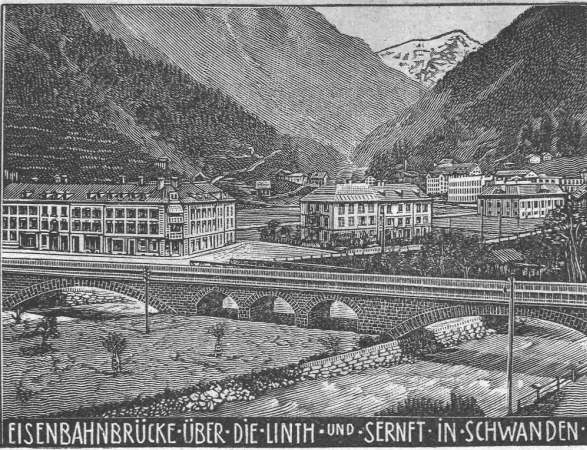
Caspar Escher-Haus

Armierter Beton

im Höch- und Tiefbau.

Spezialitäten:

Industriebauten u. Hetzer-Konstruktionen



Heinrich Brändli, Horgen

Asphalt-, Dachpappen- und Holzcementfabrik

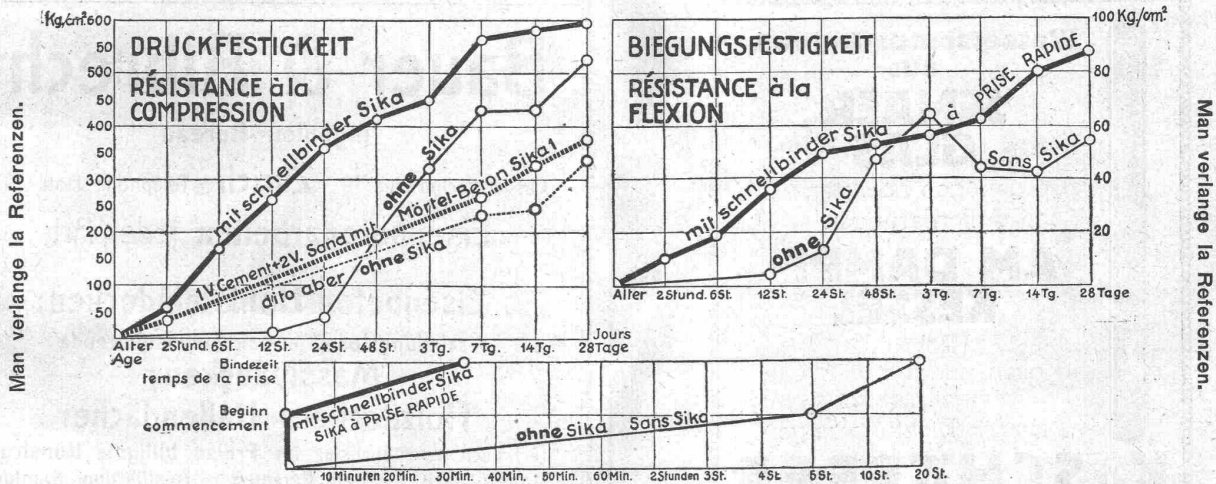
erstellt:

Asphaltarbeiten für jeden Bedarf
 bei Hoch- und Tiefbauten

Spezialität: Asphalt-Isolierungen für wasserdichte Abdeckungen von Brücken, Viadukten, Gewölben, Ueber- und Unterführungen jeglicher Art; bei Eisenbahn- und Strassenbauten nach **System Heinrich Brändli**, in bestbewährten Ausführungen. Sorgfältige Bedienung. Sichere Garantie-Übernahme. Feinste Referenzen.

Telegramm-Adresse: **Heinrich Brändli, Horgen** — Telephon Nr. 83

SIKA-Resultate von der Eidgenössischen Materialprüfungsanstalt Zürich.

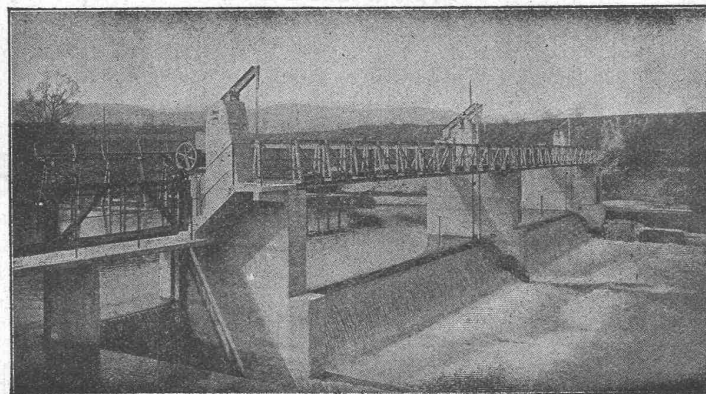


Die Probekörper wurden von der Anstalt selbst angefertigt. **Wasserdruck-Proben:** Bei Maximaldruck des Apparates (6 Atm.) blieben die Proben trocken. Mit schnellbindender SIKA kann während grossem Wasserdruck abgedichtet werden, selbst mittels Anstrichen.

KASP. WINKLER & C^{IE}, ALTSTETTEN-ZÜRICH.

Telephon: Selnau 3963 Fabrikation und Vertrieb chem.-bautechnischer Präparate. Telegr.: Sika Zürich.

Selbsttätiger Hochwasserschutz



Automatische Wehranlage in der Birs bei Münchenstein, der Aktien-Gesellschaft Brown, Boveri & Co. und Portlandzement-Fabrik Laufen.

bei Wehranlagen und Talsperren.
 Selbsttätige Wasserspiegel- und Abflussregulierung an bestehenden und Neuanlagen.

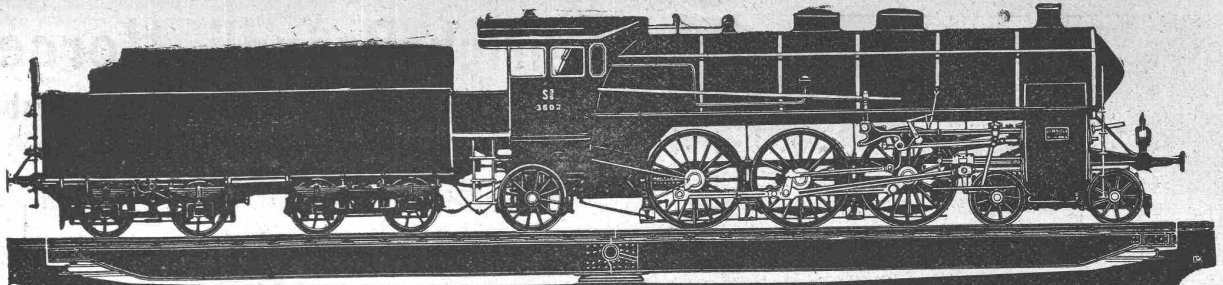
Selbsttätige und von Hand bedienbare Wehrkonstruktionen.

Ausgeführt über 1400 Meter Wehrbreite für ca. 11000 m³/sek Regulierfähigkeit.

Illustrierter Katalog, Projekte und Kostenanschläge

Stauwerke A.-G., Zürich

St. Peterstrasse 15.



Joseph Vögele Mannheim

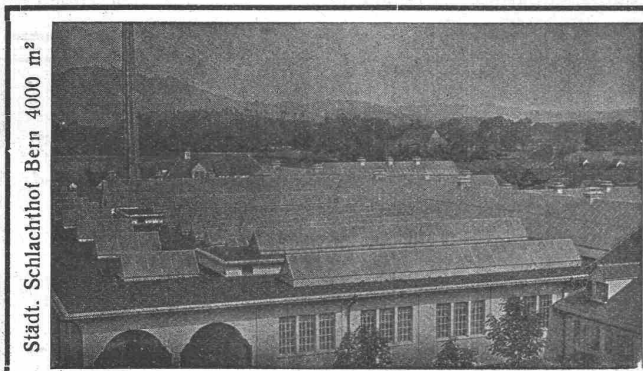
• Gelenk-Drehscheibe •
• Patente in allen Kulturstaaten •

Vertretung für die Schweiz: Ingenieur G. Bäumlín, Luzern, Telephon Nr. 40.



Wasserstands-Röhren
aus
JENAER GLAS
genügen höchsten Anforderungen
AM DAMPF- KESSEL
Röhren
in allen gangbaren Weiten
schnell lieferbar
ebenso Dichtungsringe
K. SCHÄFFER
Lager und Fabrikation von
Schäffer & Budenberg-Armaturen
ZÜRICH, Stampfenbachstr. 61

Bauer & Albrecht
Ingenieur-Bureau
Caspar-Escherhaus 19 **ZÜRICH** Telephon: Hott. 19.71
Eisenbetonarbeiten jeder Art;
isolierende
Eisenbeton-Hohlsteindecken;
schalungslose, feuersichere, isolierende
Massivdecken;
Holzdecken; Hallendächer
technisch vorzüglichste, im Preise billigste Konstruktionen nach eigenen Patenten. Ausführung eventuell mit ortsansässigen Unternehmern.
Lizenzen zu vergeben.
Silberne Medaille Schweiz. Landesausstellung Bern 1914.



Städt. Schlachthof Bern 4000 m²

Walther & Müller - Bern
Telephon Nr. 912 — Telegramme: Walthermüller
Eigenes technisches Bureau. Verlangen Sie unsern Besuch.
Kittlose Glasdächer
System Zimmermann
Vertreter in:
ZÜRICH
P. Appel, Limmatstr. 55
Telephon: Selnau 66.54
Frauenfeld
Tuchschnid's Erben
Telephon Nr. 70
Basel: J. Pflster, Ingenieur, Petersgraben 61, Telephon 11.14

J. BOLLIGER & Co., ZÜRICH
Tödlstrasse 65
Telephon Selnau 1263
Ingenieurbureau
Tödlstrasse 65
Telephon Selnau 1263
Eisenbetonbau
Projekte, Voranschläge, Bau-
leitung, Stat. Berechnungen.
Brücken, Reservoirs, Decken,
Fundationen, Leitungsmasten.

AERO

komplette autom. Betonier-Anlagen

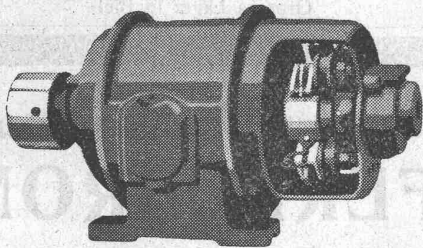
Gewähr für grösste Arbeitslohn-Ersparnis.
Vollständige Ausnutzung aller Materialien
und Bindemittel. Grosse Rentabilität.

Robert Aebi & Co
Zürich

G. Meidinger & C^{ie}
Basel

Elektromotoren

für alle Stromarten und Spannungen



Aufzugs- und Kranmotoren
Motoren mit Zahnradgetriebe
Umformergruppen
Gleichstrom - Einanker - Umformer
Generatoren
Transformatoren mit Luft- und Delkühlung

MARTIN KELLER & Co
Spezialitäten in chem.
bautechn. Produkten
WALLISELLEN-ZCH.



Kaltwasserfarben:
INDURIN & IDEAL I & II

Oelfarbnersatz
MEIROL

beste Anstrichfarbe für Innen
und Aussen.

Innenanstrichfarben:
BLANC-FIX & BRILLANTWEISS

Original-
Avenarius Carbolinum
seit 40 Jahren bewährt.

Billiger, guter Holzkonservierungsanstrich
„**ACOLA**“
sogenanntes Sparcarbolinum (von Avenarius)

Zement- und Betonabdichtung **INERTOL**

Rostschutz-Spezialfarben:
INERTOL & GLASURIT

Trockenlegung und Schwammverftigung
PINOL & RACO

Technische Anstriche für alle Industriezwecke.
Telephon Wallisellen 64

Dr. Nowacki E. Froté & Cie. vormals

Telephon: Zürich 7 Hottingerstrasse
Hottingen 44.10 Zürich 7 Nr. 52

Industriebauten

in Beton und Eisenbeton, Geschäftshäuser, Fabriken, Magazine

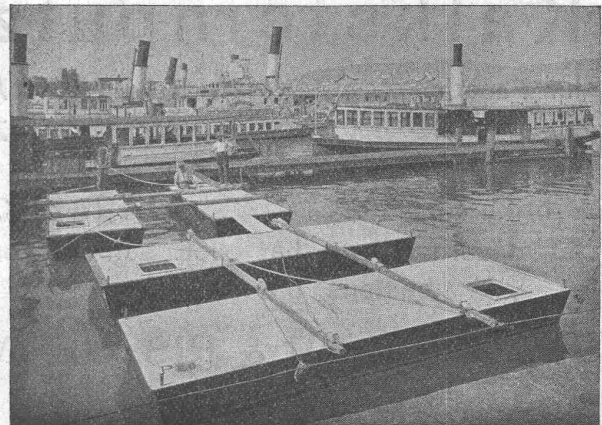
Flüssigkeitsbehälter

Reservoirs, Stofffänger, Bassin für Heisswasser, Säuren etc.

Klär- und Filteranlagen

zur Reinigung von Fäkal- und Fabrikabwassern

Nebenstehend: Schiffspontons in Eisenbeton für die Stadt Zürich.



A. MOREL Jumelles, 2 LAUSANNE

Fabrique de Papiers héliographiques

Demander prix-courant et échantillons

Badische Maschinenfabrik
Seboldwerk Durlach Gegründet 1854

Sandstrahlgebläse

In neuester und vollkommener Bauart für alle vorkommenden Verwendungszwecke
 D. R. P. — D. R. G. M.

Maschinen für die Gussputzerei
 sowie Dekapierapparate für Bleche und Walzeisen

Sämtliche Maschinen und Einrichtungen für Eisen-, Stahl- und Metall-Giessereien

Vertreter für die Schweiz:
„Rubag“, Maschinenbau A.-G.
 Zürich
 Seidengasse 16 — Tel.: Selnau 593/595

Sandstrahlgebläse mit Rotationstrommel

ATLAS

Pressluftwerkzeuge — Kompressoren

SANDVIK

Qualitätsstahle für alle Verwendungszwecke.

Courvoisier & Notz, Biel.
 Grosses Lager in Biel.

Rapid

Mit unserem Bauaufzug „Rapid“ werden täglich 70–80 Fr. Arbeitslöhne gespart.

Kann ohne jegliches Hilfsgerüst innert einigen Stunden an jeder beliebigen Stelle montiert werden. — Verblüffende Einfachheit in der Konstruktion und Bedienung. — Die Hubhöhe kann beliebig verändert und jedem Bauobjekt angepasst werden. Verlangen Sie unsere Offerten, sowie nähere Auskunft u. Referenzen.

Ober - Rhein. Werkzeug - Manufaktur
 B. Wahl & Cie., Basel.

Die altbewährte **Rostschutzfarbe**

„FERRUBRON“

für Eisenkonstruktionen aller Art, wie Brücken, Geländer, Gasbehälter, Masten, Stauwehnanlagen, Druckrohrleitungen etc. etc. erhalten Sie bei der Firma:

Naegely, Eschmann & Cie., Oerlikon
 Lack- und Farben-Fabrik

Alleinfabrikanten für die Schweiz

Kalksteinputz

für Façaden MALTAFINA
 für Sockel VORSATZ
 für Korridor, Küche, Fabrikböden etc. TERRAZZO

ist dauerhaft und hat sich seit Jahren bestens bewährt.

HOSTETTLER & RIS, BERN
 TERRAZZO-WERK

Feuersichere Decken und Fussböden

aus armierten Hohlziegeln
 „System Annen“ — Patent 57 211

Lieferant in 1920:

- 1) Eisenbahner-Wohnkolonie Bern. Bauleitung: H. F. TRACHSEL, Architekt, Bern. **186 Einfamilienhäuser.**
- 2) Baugenossenschaft Städt. Strassenbahner und Gemeinde-Angestellter Bern. Bauleitung: H. O. INGOLD, Arch., Bern. **110 Einfamilienhäuser.**
- 3) Stadt Neuenburg. Bauleitung: H. H. de BOSSET & MARTIN, Architekten, Neuenburg. **14 Arbeiterhäuser (60 Wohnungen).**

Für Auskünfte und Prospekte sich zu wenden an **Charles Annen**, Bauunternehmer in **Neuenburg**. Telefon 11.01.

FÜR DAS TECHNISCHE BUREAU

Bureau-Möbel Erstklassiges Schweizerfabrikat.
Reichhaltiges Lager und Extra-Anfertigungen.

Schreibmaschinen Neue und Occasions.
Farbbänder, Kohlepapiere, Durchschlagspapiere und Schreibmaschinenpapiere

ALEX. B. OTTO, ZÜRICH 1, Usterstrasse 14.

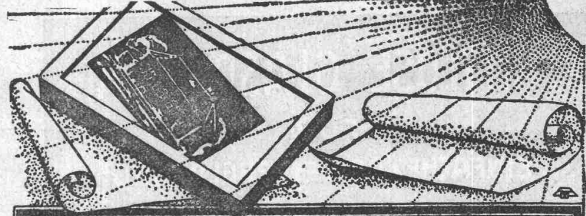


Addition
Multiplikation

Division
Subtraktion

Erstklassige amerikanische Additions-
und Rechenmaschine. — 30jährige
Erfahrung. — Prima Referenzen.

Eug. Fitze, Zürich
Stampfenbach-Strasse 73,
General-Vertreter für die Schweiz.



**Fabrikation von Heliographiepapieren
Lichtpausen
in Heliographie — Plan- und Zinkdruck**
Elektrische und pneumatische Lichtpausapparate
Schweiz. Lichtpausanstalten A-G
vorm. **Haff & Co Zürich**
Telephon H. 41-48 Auf der Maur 4.

Nivellier-Instrumente :: Theodolite :: Rechenmaschinen

liefert zu Fabrikpreisen ab Lager

J. KELLER-HOERNI, Spezialgeschäft für Vermessungswesen, ZÜRICH 8
Telephon Hottingen 3776 Man verlange Kataloge Hegibachplatz

BAUER A.G.
Zürich 6

Geldschrank- und Tresorbau
Bau von Archiv- u. Bibliothek-Anlagen
Büromöbel f. Vertikal-Registratur
aus Stahlblech in höchster Vollkommenheit
Kataloge zur Verfügung

Klingelfuss, Aarau

Kontroll-, Montage-, Werk-
statt- u. Bau-Wasserwagen

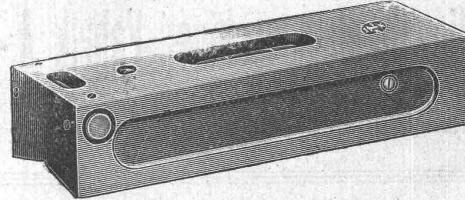
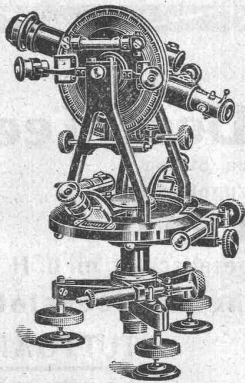


Fig. 46a
mit gehärteter und geschliffener Sohle.
Empfindlichkeit 0,05 bis 0,10 mm auf 1000 mm.



Gegründet 1819:

Kern
AARAU

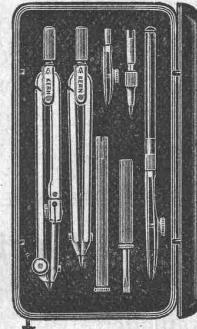
Gegründet 1819

Geodätische, topographische u. astronomische

Instrumente

Präzisions-Reißzeuge

Kataloge gratis und franko

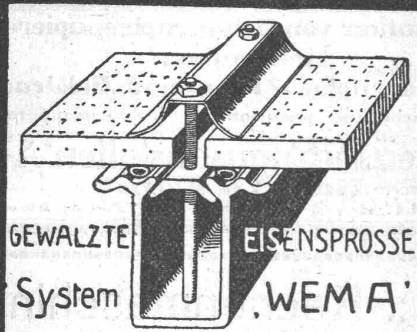


Behälter und Apparate

aus Eisen, Aluminium und Kupfer

Buss Aktiengesellschaft Basel

KITTLOSE GLASDÄCHER
FÜR
EINFACHE & DOPPELVERGLASUNG



Martin Keller & C^{ie}
Wallisellen-
Zürich
TELEPHON 64

Internationale Baumaschinen-Fabrik A.-G.
Neustadt a. d. Haardt (Rheinpfalz)

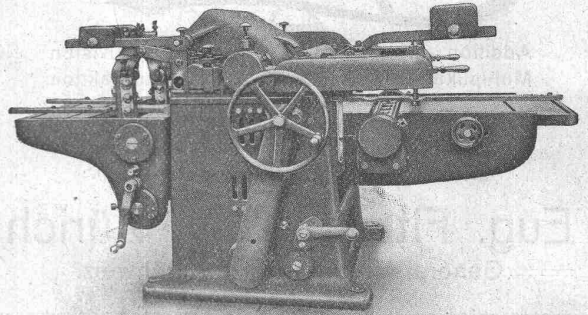
Steinbrecher

stat. fahrbar, selbstfahrend
Betonmischmaschinen
Zementrohrstamfmaschinen
Rammen
Dampf- und Motorstrassen-Walzen
Winden und Aufzüge
Kies- und Sandwaschmaschinen
Strassenzugmaschinen
Baumaschinen aller Art und für alle Leistungen

Komplette Einrichtungen von:

Baustellen für Hoch- und Tiefbau
Schotteranlagen, Betonaufbereitungsanlagen
und Zementrohrfabriken

Maschinenfabrik Rauschenbach A.-G.
Schaffhausen (Schweiz)



Moderne Holzbearbeitungs-Maschinen
Schweizerfabrikat

Eisenbetonpfosten Armierter Betonbretter Kabelkanäle

Komplette Einfriedungen — Gartenartikel — Bauartikel
„Seiling“-Decke, ohne Schalung,
isolierend, ebene Untersicht. —
Beste Referenzen von Behörden, Unternehmungen u. Privaten.
Eisenbetonpfosten- und Platten-Fabrik Bern
DIPL. INGR. SEILING
Geleiseanschluss Geleiseanschluss

Vorteilhafte Bezugsquelle

für Hanfselle, Struppen, Stricke etc. für Industrie, Baugewerbe,
Schiffahrt. **Rob. Beer**, mech. Seilerei, Stäfa am Zürichsee.
Telephon Nr. 94

Teerpech, Dest. Teer

hat in grossen Posten ab rhein. Station
sofort abzugeben:

NICARIA

Allgemeine Handelsgesellschaft m. b. H.
Oele und technische Betriebsstoffe

Rufnummer:
43.53, 76.14, 10.340, 11.995

STUTT GART

Drahtanschrift: N I C A R Ö L E

Königstrasse 78