

Objektyp: **Advertising**

Zeitschrift: **Schweizerische Bauzeitung**

Band (Jahr): **75/76 (1920)**

Heft 2

PDF erstellt am: **08.08.2024**

Nutzungsbedingungen

Die ETH-Bibliothek ist Anbieterin der digitalisierten Zeitschriften. Sie besitzt keine Urheberrechte an den Inhalten der Zeitschriften. Die Rechte liegen in der Regel bei den Herausgebern. Die auf der Plattform e-periodica veröffentlichten Dokumente stehen für nicht-kommerzielle Zwecke in Lehre und Forschung sowie für die private Nutzung frei zur Verfügung. Einzelne Dateien oder Ausdrucke aus diesem Angebot können zusammen mit diesen Nutzungsbedingungen und den korrekten Herkunftsbezeichnungen weitergegeben werden. Das Veröffentlichen von Bildern in Print- und Online-Publikationen ist nur mit vorheriger Genehmigung der Rechteinhaber erlaubt. Die systematische Speicherung von Teilen des elektronischen Angebots auf anderen Servern bedarf ebenfalls des schriftlichen Einverständnisses der Rechteinhaber.

Haftungsausschluss

Alle Angaben erfolgen ohne Gewähr für Vollständigkeit oder Richtigkeit. Es wird keine Haftung übernommen für Schäden durch die Verwendung von Informationen aus diesem Online-Angebot oder durch das Fehlen von Informationen. Dies gilt auch für Inhalte Dritter, die über dieses Angebot zugänglich sind.

BBB C



Lokomotiv-Drehkran mit Akkumulatorenbetrieb für den Werkstätten- und Verladedienst.

Lokomotiv-Drehkrane mit Akkumulatorenbetrieb

Ladung der Batterie bei niedrigen Strompreisen während der Nacht, Stete Betriebsbereitschaft.

Geringe Betriebs- und Unterhaltungskosten.

Ausführung f. alle vorkommenden Spurweiten und Lasten bis 10 Tonnen.

Besonders geeignet für:

Konstruktions-Werkstätten,
Giessereien,
Maschinenfabriken,
Lagerplätze,
Werften.

A.G. BROWN, BOVERI & C^{IE} BADEN (SCHWEIZ)
Verkaufsbureaux: Baden, Basel, Bern, Lausanne

Schweizerische Lokomotiv- & Maschinenfabrik Winterthur

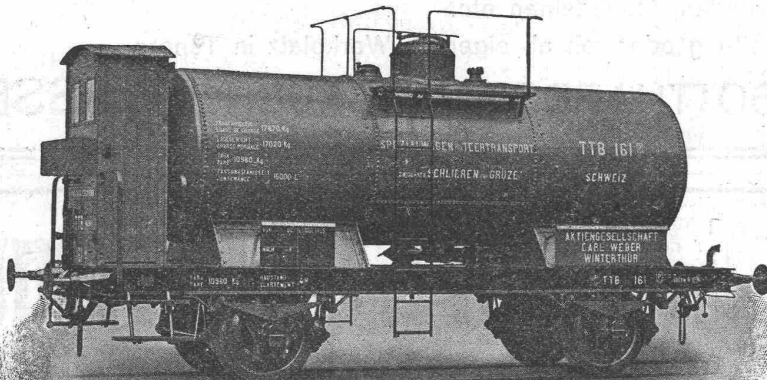
Kessel-Wagen

für

Petrol, Säure, Teer,
Wein, Alkohol etc.

Reservoirs,
geschweisst od. genietet

Kurze Lieferzeit.



GUBLER & C^{ie}, ZÜRICH 2

Bleicherweg Nr. 45

Telephon: Sehnau 53.76 — Gegründet 1904
Telegramme: Elektrogubler Zürich

Praktisch u. theoretisch gebildete Fachleute für Erstellung

Elektrischer Anlagen

f. Industrie etc. Elektr. Heisswasser-, Koch- u. Heizanlagen

Gasmesserschiffabrik Luzern

Woltmann-Wassermesser

Flügelrad- und Scheibenwassermesser, Kombinationen

Kesselspeise- und Woltwassermesser

Partial- und Venturimesser

Prüfstationen in modernster Ausführung, Serienprüftische

Die rascheste, einfachste und
billigste Bauart ist die

Bauweise

MIXEDSTONE

Man

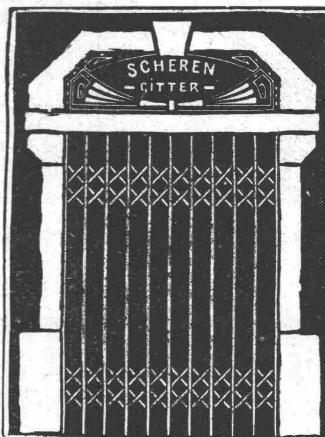
verlange

PROSPEKTE

von der

Gesellschaft für Eisenbetonbauten

Lausanne, Avenue Tissot 2^{bis}



E. Rüegg

Zürich 1

Friedhofgasse-HohePromenade
Telephon 12297

Mech. Schlosserei Eisenkonstruktionen

Scherengitter, Storen
etc. in solider Ausführung

Kochherd-Fabrikation

Reparaturen
Autogene Schweissanlage

CALCIUM-CARBID

mit bester Gasausbeute für alle vorkommenden Zwecke in anerkannt vorzüglicher Qualität, weil nur aus geeigneten Rohstoffen hergestellt, in allen handelsüblichen Grob-, Mittel- und Fein-Körnungen, liefern

Elektrochemische Werke Gurtneilen A. G.
Telephon 8 Gurtneilen (Kanton Uri)

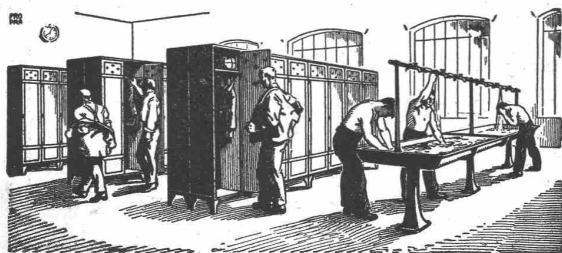
VERZASCA-BEVOLA zu Plattenbelag für Betontreppen und für Böden in Hallen, Chemischen Fabriken etc., Balkon- und Podestplatten,

sowie

VERZASCA-GRANIT für Treppen, Säulen und alle feinem Architektur- und Denkmalarbeiten, Mahlsteinen etc.

liefern in sauberster Bearbeitung oder roh ab eigenem Werkplatz in Tenero

REGLI & LORETZ, GOTTHARDGRANITBRÜCHE, WASSEN



Kempf & C^{ie}, Herisau

Spezialität:

**Schmiedeeiserne Garderoben-Anlagen
mit Wascheinrichtungen**



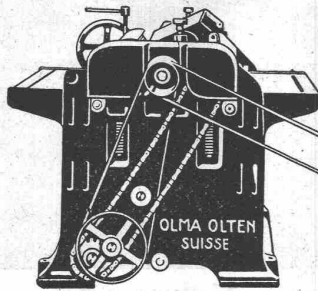
A.-G. Olma Landquarter Maschinenfabrik Olten

Verkaufs-Bureau: FISCHER & SÜFFERT, BASEL

Dicken-Hobelmaschinen
für 450 bis 900 mm Hobelbreite

Neueste Konstruktion \oplus Patent
Nr. 85104

Auslandspatente angemeldet



Einriemen-Antrieb

Veränderlicher
Friktions vorschub

S. RICKERT & CIE., ZÜRICH

Telephon Selnau 1415 — Schützengasse 19

Vertreter d. Zinn-Grosshandl. A. Strauss & Co., London

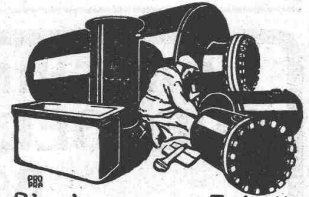
Direkter Import

von Original-Blockzinn: Banka, Straits, engl.
Lamzinn Marke „Penpoll“.

Treibriemen

aus Kernleder, Kamelhaar, Baum-
wolle, Balata, Hanf, Gummi.
Neueste Riemenverbinder liefert
ab Lager

Adolf Schlatter
Dietikon (Zürich).



Blechwaren-Fabrik
& Apparatebau-Anstalt
Sch. Bertrams
Dogesenstrasse 101 Basel Telefon 1196

**Drahtseilbahnen
Elektrohängebahnen
Hängebahnen**
mit Seilbetrieb
**Transport- und
Verlade-Anlagen**
jeder Art bis zu den
grössten Leistungen
Generalvertretung für die Schweiz:
Fr. Waldherr, Zürich, Seefeldstr. 120.

Patent-Verwertung.

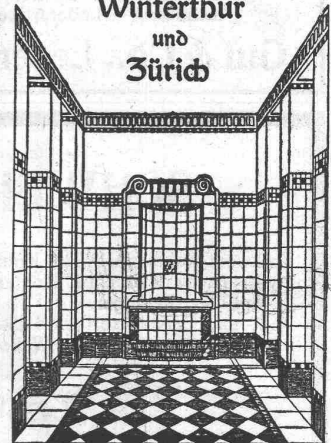
Der Inhaber d. schweizerischen
Patentes Nr. 78977 vom 7. Juli
1917, betreffend: „**Seilscheibe**
mit einer Rille, deren Ab-
messungen man ändern kann,
um verschiedene Geschwin-
digkeiten der Scheibe zu er-
halten“, wünscht das Patent zu
verkaufen, in Lizenz zu geben
od. anderweitige Vereinbarungen
für die Fabrikation in der Schweiz
einzugehen.

Anfragen befördert H. Kirch-
hofer vormals Bourry-Séquin &
Co., Ingenieur- und Patentan-
waltsbureau in Zürich 1, Löwen-
strasse 51.

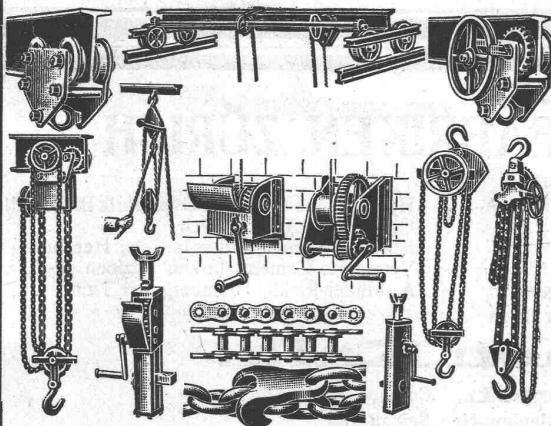
J-Pohlig A-G-Cöln

Georg Streiff & Co

Winterthur
und
Zürich



Spezialgefäß für keramische
Boden- und Wandbeläge.



J. Brun & Cie, Nebikon

Ketten- und Hebezeugfabrik

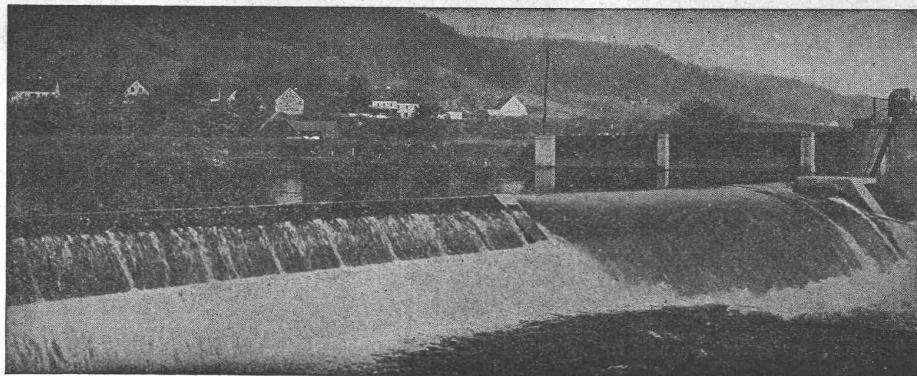
liefert prompt und billig:

Laufwinden, Laufkatzen
Flaschenzüge, Wandwinden, Fuss-
winden mit Holz- oder Eisenschaft
Wellenböcke, Bauwinden
Stockwinden

Ketten für alle Zwecke!

Stets grosser Lagervorrat in kuranten
Hebezeugen!

Telegramme: Brun Nebikon
Telephon Nr. 12



Hydraul. Dachwehr des Elektrizitätswerkes Bruck a/ Mur.
Zwei Oeffnungen von je 22 Meter Länge und 1,10 Meter Stauhöhe.

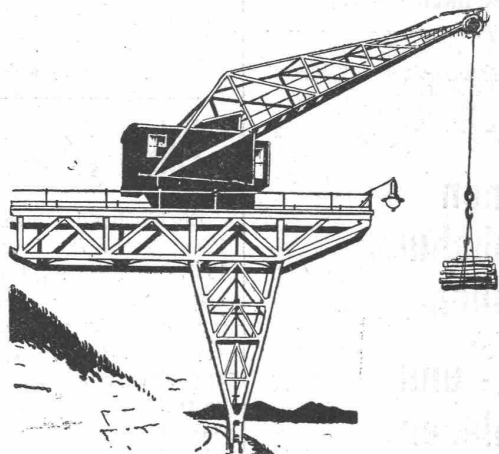
Hydr. Dachwehr

patentiert
bestens bewährt bei starkem
Geschiebe- und Eisgang

Automat. Abflussregulierung.
Saugüberfälle
automat. Entschlammung von Werk-
kanälen etc.

Ingenieurbureau
Huber & Lutz,
Zürich.

MASCHINENFABRIK RUEGGER & Co. A.-G. BASEL



Krane und Hebezeuge
für elektrischen oder Hand-Betrieb.

Elektroflaschenzüge — Motorlaufwinden — Spills
Schiebebühnen — Drehscheiben — Rangieranlagen

TREIBRIEMEN

in Leder und Balata, Näh- und Bänderriemen,
technische Lederartikel, Riemenverbindungen

Gut & Co., Lederhandlung, Zürich

Schweiz. Gesellschaft für Holz- konservierung A.-G., Zofingen

Imprägnieranstalt und Sägerei

Spezialität: **Schwellen u. Hölzer f. Bahnbauten**
aus Eichen, Buchen, Lärchen, Föhren, roh
oder imprägniert nach Vorschriften der S.B.B.

Schwellenlager für Industriegeleise

Holzplaster — Imprägnierung von Hölzern
für Einzäunungen und Wasserbauten.

Telephon 46 — Telegramme: Teeröl Zofingen

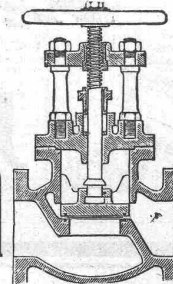
K. Schäffer

Lager u. Fabrikation v. S. & B.-Armaturen
Zürich

Stampfenbachstrasse 61



Maschinen-
und Dampfkessel-
Armaturen



AKTIENGESELLSCHAFT SCHWEIZERISCHER KALKFABRIKEN ZÜRICH

umfassend die Fabriken:

Kalkwerk Schinznach-Bad Knoblauch
Hydraulische Kalkfabrik Holderbank
G. Spühler, Rekingen
Kalk- und Cementfabriken Beckenried A.-G.
Ingenieur Borner & Cie., Wallenstadt

Cement- und Kalkfabriken R. Vigier A.-G.,
Luterbach
K. Hürlimann's Söhne, Brunnen
Jura Cementfabriken, Aarau
Cement- und Kalkwerk Liesberg A.-G.
empfiehlt den Konsumenten ihren

Hydraulische Kalk- und Gypsfabrik Bärschwil
Gips-Union A.-G. Zürich
Schweiz. Cementindustrie-Ges., Heerbrugg
Vereinigte Zementfabriken Rozloch A.-G.
A. Müller-Rickli, Heimberg bei Thun

Ia hydraulischen Kalk.

Verkaufsstelle: **E. G. Portland, Zürich.** Bureau: **Seldengasse 9.**

Telegramm-Adresse: **Portland, Zürich.** Telephon-Nr.: **Selnau 285.**



Unsere Marke bürgt
für Integrität

Los- und Prämien-Obligationen-Bank

LUZERN, GENÈVE, ZÜRICH, Ecke Leonhardsplatz

Lose des Naturheil-Vereins Zürich

PREIS Fr. 1.—

GEWINN bis Fr. 50,000.—

Verkauf in Couverts à 2 Stück und in Serien à 10 Stück. 138,780 Treffer im Betrage von Fr. 500,000.—
Der Vorteil liegt im Kaufe ganzer Serien.

Verlosung absolut reell.

Ziehung unter amtlicher Kontrolle.

VERMESSUNGSTECHNISCHES BUREAU.

M. MAYER, Grundbuchgeometer

ERMATINGEN (Thurgau) LEUK (Wallis)

VERMESSUNGEN JEDER ART:

Nivellement, Topographie, Kataster. — Aufnahmen und Projektierung von Tiefbau-Arbeiten, Wasserversorgungen. — Absteckungen für Kraftwerke.

SPEZIALITÄT:

Triangulationen, Absteckungen hoher Genauigkeiten, Nivellements. — Berechnung und Kontrollen für armierte Betonarbeiten jeder Art durch Spezialisten.

Uebernahme von Arbeiten auch ausser Landes.

Rothenbach & Co K. A. G.

Monbijoustr. 91

Bern

Telephon 9.41

Bau von Oefen aller Art

für

Gasfabriken, Cokereien, Chemische- und Metall-Industrie, Generatoren

Lieferung und Montage zugehöriger

Kühl- u. Reinigungsanlagen

Installation von Leitungen in Fabriken

für

Gas, Wasser, Dampf, Sauerstoff, Wasserstoff, Säuren, Vacuum etc.

Rohrnetzarbeiten

Pressgasanlagen, Oel- und Teerfeuerungen

Vertrieb der „DEBRO“-Betriebskontrollapparate:

- A. Dampfkesselanlagen
- B. Elektrische Temperaturmessungen bis 1800° C
- C. Druckmesser und Druckschreiber
- D. Apparate für das Hüttenwesen etc.

Ingenieurbesuch auf Wunsch.

Vorteilhafte Bezugsquelle

für Hanfseile, Struppen, Stricke etc. für Industrie, Baugewerbe, Schifffahrt.

Rob. Beer, mech. Seilerei, Stäfa am Zürichsee.

Telephon Nr. 94

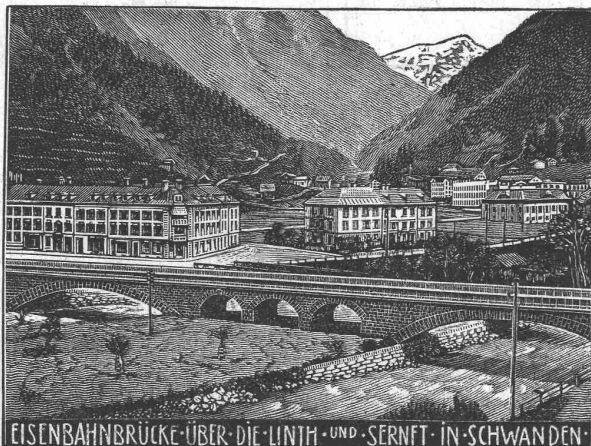
Wir übernehmen die Lieferung von

Roh- Grauguss.

Embru-Werke A.-S.,

Rüti (Zch.)

Abteilung Glesserei.



EISENBAHNBRÜCKE ÜBER DIE LINTH UND SERNFT IN SCHWANDEN

Heinrich Brändli, Horgen

Asphalt-, Dachpappen- und Holzcementfabrik

empfiehlt sich zur Lieferung als

Spezialität: Asphalt-Isolierplatten, einfach und kombiniert, zur Verwendung für Brücken- und Gewölbe-Abdeckungen bei Ueber- und Unterführungen für Eisenbahn- und Strassenbauten; für Fundament-Mauerabdeckungen bei Hoch- und Tiefbauten, je nach Angabe der Verwendungsarten in geeigneter Stärke und auf Mass zugeschnitten.

Isoliergoudron

Erste Referenzen — Prompte Bedienung

Telegramm-Adresse: Heinrich Brändli, Horgen — Telephon Nr. 38

Patentverwertung

Für das schweizerische Patent Nr. 67901 vom 24. April 1914, auf: „Verfahren zur Gewinnung und Wiederbelebung von Entfärbungskohle mit hoher Entfärbungskraft“ werden Käufer oder Lizenznehmer gesucht. Gefl. Offerten unter Chiffre W. L. 7118 an **Rudolf Mosse, Wien I, Seilerstätte 2.**

Ein Nivellierapparat m. Statif, eine Kreuzschelbe mit Statif, nur wenig gebraucht, zum Preise von 700 Franken bei **Schneider, Handlung, Eglisau.**

A vendre:

3 Locomotives

à vapeur pour voie de 1 m, poids 13 et 15 tonnes, construites en 1888, 1903 et 1905;

2 ou 3 plaques tournantes, diam. 3 m 20, construites en 1905. Pour voir et traiter, s'adresser au **Chef de l'exploitation du Chemin de fer L. E. B., à Echallens.**

Moderner Schwimmbagger

ganz aus Eisen und Stahl gebaut, 500 cbm tägliche Leistung, 6 m Baggertiefe, Dampfantrieb, 1913 von Born & Schütze erbaut, sofort preiswert abzugeben. Zuschriften unter J. H. 21401 an **Rudolf Mosse, Berlin SW 19.**

Amerik. Buchführung

lehrt brieflich mit Garantie

**Treuhand - Institut
Fritz Madoory, Basel**

Prospekte gratis und franko

Verkauf od. in Miete

ein Hoch- u. Tiefbagger

mit elektrischem Antrieb und 750 m³ theoretischer 10 Stundenleistung. Anfragen beliebe man zu richten unter Chiffre OF. 788 Z. an **Orell Füssli-Annoncen, Zürich.**

Zu kaufen gesucht ein Dreiphasen-Wechselstrom-Generator

500 Kilowatt, 5000 od. 10000 Volt, 750 Minutentouren, mit direkt gekuppelter Erregermaschine und Antriebsriemenscheibe. Lieferbar in 3 oder 4 Monaten. — Sich zu wenden unter Chiffre P. 5934 F. an **Publicitas A.-G., Frelburg.**

Konkurrenz-Eröffnung

Die **Kreisdirektion III** der SBB eröffnet Konkurrenz über die folgenden zum Ersatz und zur Verstärkung der 3 eisernen Ueberbauten der untern Limmatbrücke bei Wettingen auszuführenden Lieferungen und Arbeiten.

1. Lieferung des Konstruktionseisens im Gesamtgewicht von ungefähr 860 Tonnen Flusseisen;
2. Ersetzung der Eisenkonstruktionen der Doppelspur Zürich-Baden und Verstärkung der Brücke der Linie Wettingen-Suhr und zwar:
 - a) mit Lieferung des hierzu erforderlichen Neumaterials im Gewicht von ungefähr 860 Tonnen Flusseisen und 45 Tonnen Stahlguss und
 - b) ohne Lieferung dieses Materials.

Pläne und Bedingungen liegen beim Obergeringenieur des Kreises III im alten Rohmaterialbahnhof in Zürich zur Einsicht auf und werden Interessenten zugestellt.

Bei Abgabe der Unterlagen für die unter 2 genannten Leistungen wird eine Gebühr von 50 Fr. erhoben.

Die Bahnverwaltung behält sich die Vergebung an mehrere Unternehmer vor.

Angebote mit der Aufschrift „Untere Limmatbrücke Wettingen“ sind bis zum **21. August 1920** der Kreisdirektion III der SBB in Zürich verschlossen einzusenden. Sie bleiben bis zum 31. Oktober 1920 verbindlich.

Ein kürzlich noch im Betrieb gestandener, leistungsfähiger, neu gebauter

Dampf-Greifbagger

wird ab Anfang Juli miet- oder kaufweise abgegeben. Seriöse Anfragen werden ausführlich beantwortet. — Offerten unter Z. R. 3017 befördert **RUDOLF MOSSE, ZÜRICH.**

Offerten zur Verwertung von Erfindungspatenten

EIMER-SCHNEIDER INGENIEUR GENÈVE

Die Inhaber folgender schweizer. Patente wünschen mit schweizerischen Fabrikanten, bezw. Interessenten in Verbindung zu treten und sind gerne bereit, Lizenzen zu erteilen oder die Patente zu verkaufen.

Nr. 70274 vom 27. Juli 1914, **F. Boyer**, auf: „Vorrichtung zur Erstellung des Grundgewebes an Teppichknüpfmaschinen“.

Nr. 57119 vom 16. Mai 1911, **Hele-Shaw & Martineau**, auf: „Sich drehende Kolbenmaschine, die als Pumpe oder Motor verwendet werden kann“.

Nr. 74566 vom 11. Juli 1916, **G. Giles**, auf: „Elektrisches Ventil zur Abführung von Ueberspannungen“.

Nr. 69711 vom 18. August 1914, **The Dunlop Rubber Co Ltd.**, auf: „Laufdecke für Radreifen“.

Nr. 53097 vom 14. Juli 1910, **Vickers Ltd.**, auf: „Dreifuss-Laffette für automatische Kanonen“.

Gefällige Offerten oder Vorschläge werden durch Herrn **E. Imer-Schneider**, Ingénieur-Conseil, 8, Bd. James Fazy, in **Genf**, weiterbefördert.

Art. u. techn. Zeichnungs-Atelier

P. Deyhle, Scheuchzerstrasse 35 **Zürich 6**

empfiehlt sich für

Bearbeitung und Ausführung von technischen und wissenschaftlichen Zeichnungen, Kartographie, Zeichnungen für Hoch- und Tiefbau, Katasterplänen etc.

Photographische Abteilung für techn. Gebiete.

Konstrukteur

mit reichen Erfahrungen im Bau elektrisch. Maschinen und Anlass-Apparate;

Normalien-Techniker

zur Normalisierung aller Konstruktionen a. obigem Gebiet zum baldigem Eintritt **gesucht**. Ausführliche Angebote mit Lebenslauf, Photographie, Gehaltsansprüchen und Eintrittstermin erbeten an

G. Meidinger & Co., Basel.

Bautechniker

30er Jahre, mit Bureau- u. Baupraxis, **sucht Stelle** in Arch.- oder Baubureau. Gute Zeugnisse und Referenzen. Offerten unter Chiffre Z. B. 2927 befördert **Rudolf Mosse, Zürich.**

Junger, diplomierter

Bautechniker

mit Bauplatz- und Baupraxis **sucht Stellung** als **Bauführer** oder in Architekturbureau. — Offerten unter Chiffre Z. U. 2945 befördert **Rudolf Mosse, Zürich.**

Masch. Techniker

mit vieljähriger Praxis in Kessel-, allgemeinem Maschinenbau etc., sowie guten Sprachkenntnissen und Erfahrung in Kalkulation, **sucht Vertrauensposten** in Bureau oder Betrieb. Offerten unter Chiffre Z. M. 146 befördert **Rudolf Mosse, Zürich.**

Gesucht

junger, zuverlässiger

Bautechniker

für Bureau und Bauplatz. Bewerbungen m. Zeugnisabschriften und Gehaltsansprüchen sind bis **15. Juli 1920** zu richten an **Bauverwaltung Burgdorf.**

Architekt

mit Technikum- und Hochschulbildung, mehrjähriger Praxis, selbständig arbeitend

sucht Stelle

eventuell Beteiligung. Offerten befördert unter Chiff. B. M. 2562 **Rudolf Mosse, Basel.**

Bauingenieur

erfahrener Eisenbeton-, Eisen- und Holzkonstrukteur, firm in Statik und Kalkulation, gewandt im geschäftlichen Verkehr

sucht selbständige Stellung

in Bauunternehmung oder Ingenieurbureau. Offerten unt. Chiff. Hc. 6420 Y. an **Publicitas A.-G., Lausanne.**

S.I.A.**Stellen-Vermittlung des Schweiz. Ing.- und Arch.-Vereins Tiefenhöfe 11, Zürich.**

(Bewerber wollen Anmeldebogen verlangen. Einschreibgebühr Fr. 5.—, Mitglieder Fr. 3.—)

Offene Stellen:**Konstrukteur**, selbständig, mit mehrjähriger Praxis im Bau elektrisch betriebener Krane und Hebezeuge, für Bureau. Eintritt sofort. **798**
Ingenieur-mécan. comme directeur des Ateliers de construction de chemin de fer. **804****Stellen suchen:****Diplom-Ingenieur** mit 12 jäh. Praxis u. spez. Erfahrung in Projekt u. Bau von hydro-elekt. Kraftwerken u. Druckluftgründungen **727**
ferner **Architekten, Ingenieure** und **Techniker** verschiedener Branchen, total **29**.**S.I.A.**

Ingenieurstellen

Zwei junge Ingenieure d. Bau- od. Maschinenbranche (Schweizer) mit abgeschlossener Hochschulbildung finden dauernde Beschäftigung auf einem technischen Bureau für Gas- und Wasserversorgungsbauten. Anmeldungen mit Angaben über Lebenslauf, Studiengang und bisherige Tätigkeit unter T. 4375 Q. an **Publicitas A.-G., Basel.**

Repräsentationsfähiger

Ingenieur-Kaufmann

Schweizer, mit Diplom der E. T. H. Zürich, mit gründlichen Kenntnissen im Ingenieurbaufach und Verwaltungsdienst, im In- und Ausland als

Akquisitions-Ingenieur

mit Erfolg gereist und mit tadellosen Umgangsformen, stülgewandter Korrespondent, die drei Landessprachen beherrschend, sucht sich sofort oder später zu verändern. Prima Zeugnisse und Referenzen. Gefl. Offerten befördert unter Chiff. B. J. 2534 **Rudolf Mosse, Zürich, Limmatquai.**

Società per la ferrovia elettrica Lugano-Tesserete.

E' aperto il concorso fino al 20 corr. per la carica di Amministratore — Contabile eventualmente di Direttore e Contabile.

Entrata in servizio al più presto. I postulanti dovranno presentare i titoli provanti la loro capacità. Si darà la preferenza a chi avrà già prestato servizio in altre imprese ferroviarie e abbia cognizioni di elettrotecnica. — Oltre la lingua italiana i concorrenti dovranno conoscere anche un'altra lingua nazionale. Le speciali condizioni del concorso potranno aversi dal Consiglio di Amministrazione.

Tesserete, 2 Luglio 1920.

Per il Consiglio di Amministrazione

Il Presidente: Dr. Ant. Battaglini

Il Segretario: Prof. F. Borriani.

Jüngerer, künstlerisch veranlagter, tüchtiger

Architekt

wünscht **Association** mit bereits bestehendem Architekturbureau. Offerten unter Chiffre Z. S. 2943 befördert **Rudolf Mosse, Zürich.**

ARCHITEKT

5 Jahre Praxis, 6 Semester E.T.H., **sucht Stelle auf 1. August.** — Offerten unter Chiffre Z. B. 3002 befördert **Rudolf Mosse, Zürich.****Hiesige grössere Fabrik elektr. :-: Glühlampen sucht einen :-:**

Ingenieur

Ende der 20er Jahre, zum 1. August oder später zu engagieren als

Assistent d. Fabrikleiters

In Frage kommen nur Bewerber, die einen ausgezeichneten, besonderen Sinn und erwiesene Befähigung für Fabrikation besitzen, einige Jahre nach absolviertem Studium in Fabrikbetrieben tätig waren, für Lohn- und Kontrollwesen ein gutes Verständnis besitzen und gute Kenntnisse in Physik und Technik aufweisen können. Offerten mit Zeugniskopien, Angabe des Lebenslaufes, der Referenzen und Gehaltsansprüche und eventuell mit Photographie sind zu richten unter Chiffre Z. F. 2931 an **Rudolf Mosse, Zürich, Limmatquai.**

Gesucht

für altes, gut eingeführtes Heizungs- und Ventilations-Geschäft in London ein tüchtiger, erfahrener

Techniker

für Berechnung und Konstruktion von Heizungs-, Lüftungs- und Trockenanlagen. Detaillierte Offerten mit Gehaltsansprüchen, Zeugniskopien, Angaben über bisherige Tätigkeit, Sprachkenntnisse und Eintrittstermin unter Chiffre Z. O. 2964 befördert **R. Mosse, Zürich.**

Industrie-Terrain

zirka 55,000 m² arrondierter Komplex am

Neuen Rangier-Bahnhof BASEL-MUTTENZ

auf 500 m Fassadenlänge an die neue Station MuttENZ direkt anschliessend mit **Geleise- und Kraft-Anschluss** aus erster Hand **billig zu verkaufen.****Vorzügliche Kapital-Anlage.** Offerten von **Selbstkäufern** erhalten Auskunft und Pläne unter B. O. 6469 durch **Rudolf Mosse, Basel.**

Steinhauer-Bleistifte

Habe ein beschränktes Quantum **Rehbacher Steinhauer-Bleistifte**, flache Form, 30 cm lang, abzugeben und liefere so lange Vorrat:

per Dutzend 2,50 Fr.

per Gross 28.— Fr.

Runde Steinhauer-Bleistifte per 6 Dutzend zu 4,50 Fr.**Robert Fischer, Dietikon-Zürich**

Reppischstrasse 223.

NATHUSIUSÖFEN

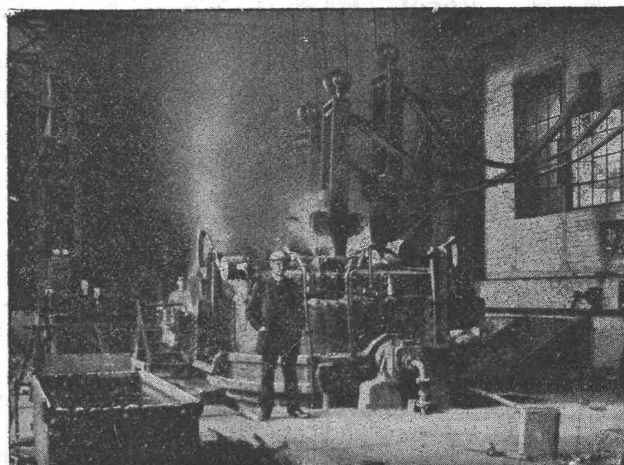
mit vereinigter Lichtbogen- und Widerstandsbeheizung
patentiert in allen Ländern

Lizenz und mechanischer Teil:

Westdeutsche
Thomasphosphatwerke G. m. b. H.
Berlin W 35

Elektrischer Teil:

Bergmann-Elektricitäts-Werke
Aktiengesellschaft
Berlin N 65



Vorzüge:

Bester Lichtbogenofen, weil gleichmäßigste Stromverteilung und regelbare Bodenheizung.

Bestmögliche Wärmeverteilung, daher geringer Stromverbrauch.

Geringe Stöße beim Einschmelzen festen Einsatzes, deshalb Möglichkeit des Strombezuges aus öffentlichen Kraftwerken ohne Einschaltung verlustbringender Zwischenglieder.

Vollkommene Durchmischung des flüssigen Inhalts in gewünschten Grenzen und gute Entgasung.

Mäßige Beanspruchung der Zustellung.

Vorteilhafte Bauart mit getrennter Unterbringung empfindlicher elektrischer und mechanischer Regelapparate in geschlossenem Raum.

Freihängende Elektrodenhalter, daher kein Verziehen und Festklemmen.

In führenden Edelstahl- und in Hüttenwerken seit etwa 10 Jahren eingeführt.

Leicht auswechselbare Elektroden.