

Objektyp: **Advertising**

Zeitschrift: **Schweizerische Bauzeitung**

Band (Jahr): **75/76 (1920)**

Heft 3

PDF erstellt am: **12.07.2024**

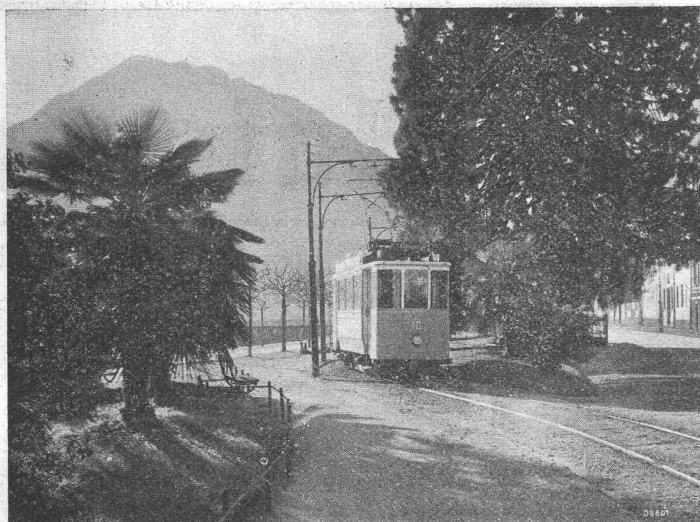
Nutzungsbedingungen

Die ETH-Bibliothek ist Anbieterin der digitalisierten Zeitschriften. Sie besitzt keine Urheberrechte an den Inhalten der Zeitschriften. Die Rechte liegen in der Regel bei den Herausgebern. Die auf der Plattform e-periodica veröffentlichten Dokumente stehen für nicht-kommerzielle Zwecke in Lehre und Forschung sowie für die private Nutzung frei zur Verfügung. Einzelne Dateien oder Ausdrucke aus diesem Angebot können zusammen mit diesen Nutzungsbedingungen und den korrekten Herkunftsbezeichnungen weitergegeben werden. Das Veröffentlichen von Bildern in Print- und Online-Publikationen ist nur mit vorheriger Genehmigung der Rechteinhaber erlaubt. Die systematische Speicherung von Teilen des elektronischen Angebots auf anderen Servern bedarf ebenfalls des schriftlichen Einverständnisses der Rechteinhaber.

Haftungsausschluss

Alle Angaben erfolgen ohne Gewähr für Vollständigkeit oder Richtigkeit. Es wird keine Haftung übernommen für Schäden durch die Verwendung von Informationen aus diesem Online-Angebot oder durch das Fehlen von Informationen. Dies gilt auch für Inhalte Dritter, die über dieses Angebot zugänglich sind.

B B C



Strassenbahn Lugano

Verlangen Sie Referenzliste 493 D und Prospekt Nr. 549 und 551.

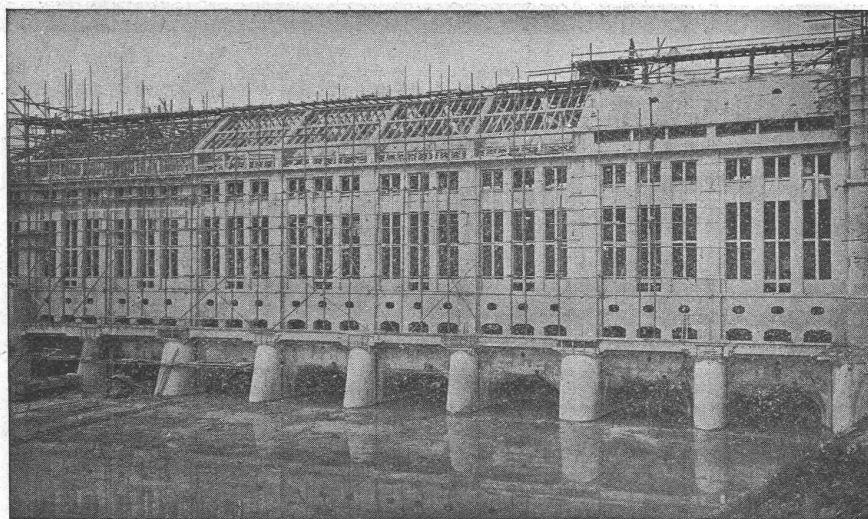
Elektrische Ausrüstung von Strassenbahnen

Strassenbahnmotoren
Fahrschalter
Wagenautomaten
Stromabnehmer
Widerstände
Kleine Luftkompressoren

A.G. BROWN, BOVERI & C^{IE} BADEN (SCHWEIZ)
Verkaufsbureaux: Baden, Basel, Bern, Lausanne

Ed. Züblin & C^{ie}, A.G.

Zürich und Basel



Maschinenhaus der neuen Kraftanlage Olten-Gösgen, erbaut 1915/1917

Eisen- betonbau

Brücken
Foundationen
Hochbauten

Submissions-Anzeiger.

Termin	Auskunftstelle	Ort	Gegenstand
20. Juli	Gemeinde-Kanzlei	Kästris (Graub.)	Quellenfassungen und Grabarbeiten zur Wasserversorgung u. Hydrantenanlage.
20. "	Stef. Kasper, Gem.-Präs.	Klosters Dörfli	Quellenfassungen u. Grabarbeiten z. Wasserversorgung u. Hydrantenanl. i. Klosters.
21. "	Bridler & Völki	Winterthur	Verschiedene Bauarbeiten zur Ausführung der Wohnkolonie Vogelsang.
22. "	Hannes Meyer, Architekt	Basel	Malerarbeiten für 150 Einfamilienhäuser in Muttenz.



Ventilatoren

und Ventilations-Anlagen für alle Industriezweige,
sowie

Entnebelungs-Anlagen, Trockne-Anlagen, Luft-
heizungs-Anlagen, Pneumatische Transport-
Anlagen, Späne- und Staubabfuhrungs-An-
lagen, Luftturbinen und Blechrohrleitungen
nach

eigenen, langjährig bestbewährten
Spezial-Konstruktionen.

Wanner & Co. A.-G., Hörgen



Unsere Marke bürgt
für Integrität

Los- und Prämien-Obligationen-Bank

LUZERN, GENÈVE, ZÜRICH, Zähringerstrasse 55

Lose des Naturheil-Verein Zürich

PREIS Fr. 1.—

GEWINN bis Fr. 50,000.—

Verkauf in Couverts à 2 Stück und in Serien à 10 Stück. 138,780 Treffer im Betrage von Fr. 500,000.—.
Der Vorteil liegt im Kaufe ganzer Serien.

Verlosung absolut reell.

Ziehung unter amtlicher Kontrolle.

Schweiz. Sprengstoff A.-G. Cheddite u. Dynamit

Telephon Nr. 1.82

Bureau: LIESTAL

Telegr.-Adr.: Cheddite Liestal

Fabriken in Isleten (Kanton Uri) und Liestal

liefert zu günstigen Bedingungen

Gelatine Telsit stärkster Sicherheitssprengstoff

Cheddite und Gelatine Cheddite geeignetste Sicherheitssprengstoffe
für Steinbrüche

Dynamite und Sprenggelatine

sowie

prima kupferne Sprengkapseln, Zündschnüre und Kapselzangen.



KAEGI & EGLI :: ZÜRICH 2

TELEPHON: SELNAU 18.92

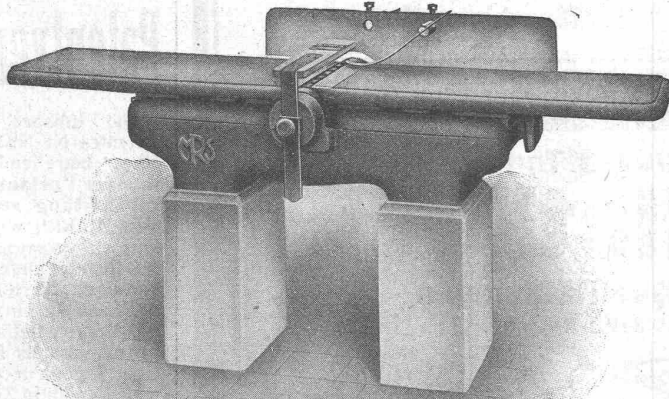
SEESTRASSE 289

Vertrauenshaus für Erstellung elektrischer

HAUSINSTALLATIONEN

für Beleuchtungs-, Koch- und Heizzwecke.

RAUSCHENBACH



Moderne Holzbearbeitungsmaschinen, Schweizerfabrikat
 Maschinenfabrik Rauschenbach A. G., Schaffhausen

Metallschläuche

aller Dimensionen mit passenden Armaturen für
Luft, Wasser, Dampf, Laugen, Säuren, Oel
 etc., den höchsten Anforderungen in Bezug auf Druck
 und Temperaturen genügend. Erstklassiges Fabrikat.

Hirzel & Cattani, Ingenieure, Rennweg 35, Zürich

Die rascheste, einfachste und
 billigste Bauart ist die

Bauweise

MIXEDSTONE

verlange
 PROSPEKTE
 von der

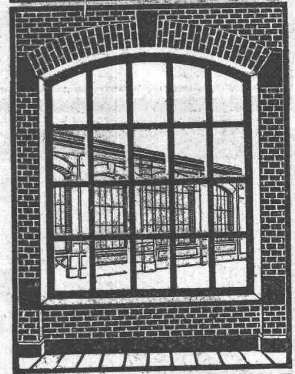
Gesellschaft für Eisenbetonbauten
 Lausanne, Avenue Tissot 2^{bis}

Erfindungs-Patente
 Marken-Muster-
 & Modell-Schutz im In- u. Ausland
H. KIRCHHOFER vormals
 Bourry-Séquin & Co., ZÜRICH
 1880 Gegründet.

Domolith
Kunstholzböden
Planolith - Werke

der
A. - G. Domo
Schaffhausen

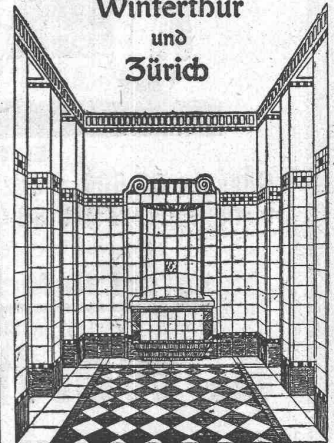
W. KOCH & Co ZÜRICH
EISENBAU



SCHMIEDEISERNE
FENSTER



Georg Streiff & Co
 Winterthur
 und
 Zürich

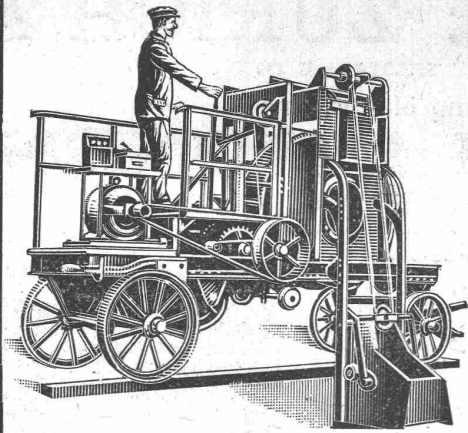


Spezialgefäß für keramische
 Boden- und Wandbeläge.

Treibriemen

aus Kernleder, Kamelhaar, Baum-
 wolle, Balata, Hanf, Gummi.
 Neueste Riemenverbinder liefert
 ab Lager

Adolf Schlatter
 Dietikon (Zürich).



Betonmischmaschinen

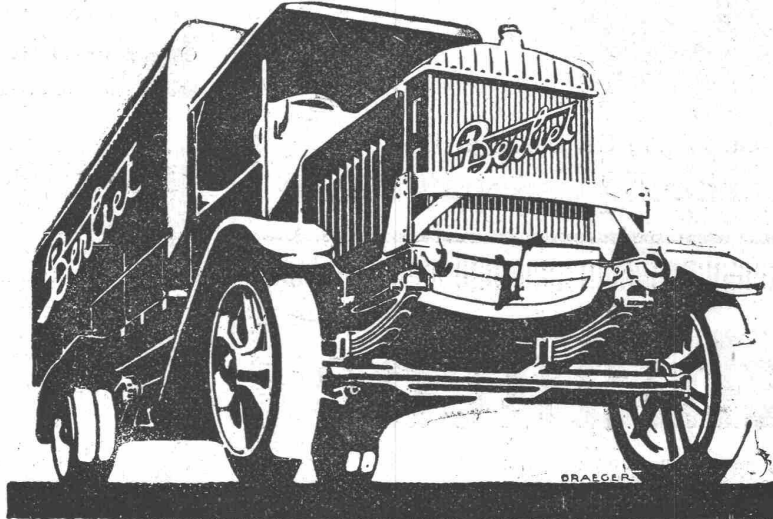
in
Kauf und Miete

Beton- und Mörtelmischer

von 40 bis 50, 80 bis 100, 200 m³ Tagesleistung
mit oder ohne Materialaufzug
mit oder ohne kombinierte Bauwinde
zu billigsten Fabrikpreisen

**J. Brun & Cie., Nebikon
Maschinenfabrik**

Der neue Camion 5 Tons
„Berliet“
Der französische Qualitätswagen
Chassisgewicht 3150 kg.



Einfach, solid, zuverlässig, billig.

Chassis 37,500 französische Franken } zuzüglich Fracht u. Zoll.
fertig karrossiert 39,000 französische Franken }

Klappvorrichtung beidseitig und rückwärts. Preise auf Anfrage.

sofort lieferbar ab unserem Lager in Zürich.

Verlangen Sie Prospekte. — Unverbindliche Probefahrten.

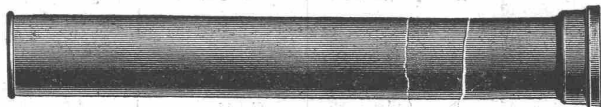
G. Werffeli & Co., Automobiles

Telephon Hott. 5600. **ZÜRICH** Röschiachstrasse 30.

Vertreter für die Kantone St. Gallen, Thurgau u. Appenzell:
G. Stump, Automobiles, Kradolf, Thurgau.

Gusseiserne Muffen- und Flanschenröhren sowie Formstücke

Schweizer
Normalien
Lager
in Winterthur



für
normalen
und höhern
Betriebsdruck

Kägl & Co., Winterthur

Telephon Nr. 496

Patentverwertung

Die Inhaber des schweizer. Patentes Nr. 66557 vom 28. Juli 1913, betreffend:

Druckluftwerkzeug

wünschen das Patent zu verkaufen, in Lizenz zu geben oder anderweitige Vereinbarungen für die Fabrikation in der Schweiz einzugehen.

Anfragen befördert **H. Kirchofer** vormals Bourry-Séquin & Co., Ingenieur- u. Patentanwaltsbureau in **Zürich 1, Löwenstr. 51.**

Patentverwertung

Die Inhaber des schweizer. Patentes Nr. 49303 vom 16. Juli 1909, betreffend: „**Neuerung in dem Verfahren und in der Einrichtung zur Herstellung von Stahl**“, wünschen das Patent zu verkaufen, in Lizenz zu geben oder anderweitige Vereinbarungen für die Fabrikation in der Schweiz einzugehen.

Anfragen befördert **H. Kirchofer** vormals Bourry-Séquin & Co., Ingenieur- und Patentanwaltsbureau in **Zürich 1, Löwenstrasse 51.**

Patentverwertung

Die Inhaber des schweizer. Patentes Nr. 79958 vom 19. September 1917, betreffend: „**Verfahren und Einrichtung zur Erzeugung von Magnesiumchlorid**“, wünschen das Patent zu verkaufen, in Lizenz zu geben od. anderweitige Vereinbarungen für die Fabrikation in der Schweiz einzugehen.

Anfragen befördert **H. Kirchofer** vormals Bourry-Séquin & Co., Ingenieur- und Patentanwaltsbureau in **Zürich 1, Löwenstrasse 51.**

Betoneisenbiege- Apparate

erstellt und liefert

**E. Niederhauser, Bern
Eisenbauwerkstätte.**

Schlepppapiere

Paus-Detail

Detailzeichen, hochtransp.
Pauspapiere, geölt & ölfrei
Zeichenpapiere, assortirt
Schöllershammerzeichen
in Bogen, für Geometer

Lichtpauspapiere

Millimeterzeichen- &
Millimeterpauspapiere
i. Rollen & Blocs, braun & blau
liefert rasch & billig

Spezialgeschäft techn. Papiere
G. Suter-Glogg, Basel 7.



**Bandförderer
Pendelbecherwerke
Stahlbänder
Becherwerke
Transport- und
Verlade-
vorrichtungen
jeder Art**

Generalvertretung für die Schweiz:
Fr. Waldherr, Zürich
Seefeldstr. 120.

J-Pohlig A-G-Cöln

O. Meyer-Keller & Cie., Luzern
Metallschlauchfabrik

(Lizenzinhaber der Metallschlauchfabrik Pforzheim)

fabrizieren Metallschläuche für:

Dampf	Vacuum	Laugen	Oel
Wasser	Kabelschutz	Benzin	Teer
Pressluft	Gase	Petrol	Teeröle etc.

Kurze Lieferfristen da gangbare Grössen stets am Lager in allen normalen Lichtweiten und für alle Druckbeanspruchungen.

Spezialitäten:

Nahtlos geschweisste, patentierte Stahlschläuche, absolut dicht, absolut öl- und hitzebeständig. — Ferner: Metallschläuche in mehrkantiger, patentierter Ausführung, gegen Aufdrehen und Undichtwerden in wirksamer Weise geschützt. — Bewegliche Lichthalter etc. etc.

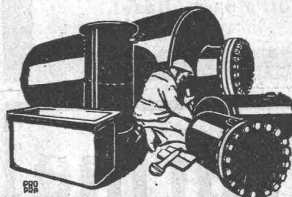
Die altbewährte **Rostschutzfarbe**
„FERRUBRON“

für Eisenkonstruktionen aller Art, wie Brücken, Geländer, Gasbehälter, Masten, Stauwehnanlagen, Druckrohrleitungen etc. etc. erhalten Sie bei der Firma:

Naegely, Eschmann & Cie., Oerlikon
Lack- und Farben-Fabrik

Alleinfabrikanten für die Schweiz

Amerik. Buchführung
lehrt brieflich mit Garantie
Treuhand - Institut
Fritz Madoery, Basel
Prospekte gratis und franko



Blechwaren - Fabrik
& Apparatebau - Anstalt
Sch. Bertrams
Dögesenstr. 101 **Basel** Telefon 1196

Ideen und Erfindungen

patentiert und verwertet in allen Staaten

GEBR. REBMANN
Patentanwaltsbureau

Zürich Forchstr. 11.

Umsonst

nicht, sondern infolge vollendeter und gediegener Ausführung bei jeder Garantie, erstellen wir jährlich nachweisbar viele hundert

Aufzüge u. Elevatoren

für alle möglichen Zwecke. Mässige Preise. Besuch und Kostenberechnung

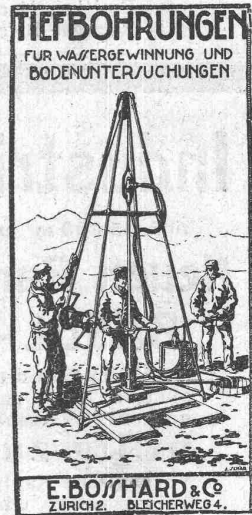
gratis.

Suter-Strickler & Cie., Horgen.

PATENT-ANWÄLTE
E. BLUM & C. DIPL. INGENIEURE
GEGRÜNDET 1878 • **ZÜRICH** • BAHNHOFSTR. 74

Verkauf od. in Miete
ein
**Hoch-
u. Tiefbagger**

mit elektrischem Antrieb und 750 m³ theoretischer 10 Stundenleistung. Anfragen beliebe man zu richten unter Chiffre OF. 788 Z. an **Orell Füssli-
Annoncen, Zürich.**



Zu kaufen gesucht
ein tadellos erhaltener

Luftkessel

à 12 bis 15 m³ Inhalt für 10 bis 12 Atm. Probedruck. Offerten erbeten unter Chiffre Z. N. 3138 an **Rudolf Mosse, Zürich.**

PHOTOGRAPHIE
Spezialität in Architektur-Aufnahmen

Techn. Konstruktionen, Intérieur, Maschinen etc.
Aufnahmen für Kataloge und Werke aller Art.

H. Wolf-Bender, Kappelergasse 16, Zürich.

— Atelier für technische Photographie. —

Vorteilhafte Bezugsquelle

für **Hanfseile, Struppen, Stricke** etc. für Industrie, Baugewerbe, Schiffahrt.

Rob. Beer, mech. Seilerei, Stäfa am Zürichsee.

Telephon Nr. 94

Ein kürzlich noch im Betrieb gestandener, leistungsfähiger, neugebauter

Dampf-Greifbagger

wird ab Anfang Juli miet- oder kaufweise abgegeben. Seriöse Anfragen werden ausführlich beantwortet. — Offerten unter Z. R. 3017 befördert **RUDOLF MOSSE, ZÜRICH.**

Auf

Abbruch zu verkaufen
in Grindelwald 1 Hotel

von zirka 40 Fremdenzimmern mit zudienenden Gesellschaftsräumen. — Materialtransport ohne Schwierigkeiten, Bahnhofnähe. — Für Auskunft und Besichtigung wende man sich an das Baugeschäft **Böss in Zwillützhöfen.**

E. Rathgeb, Oerlikon-Zürich

Telephon Hottingen 4451 Ingenieurbureau Gubelstrasse Nr. 60

Eisenbetonbau

Projekte, Voranschläge, Bauleitung
Statische Berechnungen, Gutachten.

Industrie-Terrain

zirka 55,000 m² arrondierter Komplex am

Neuen Rangier-Bahnhof
BASEL - MUTTENZ

auf 500 m Fassadenlänge an die neue Station Muttenz direkt anschliessend mit **Geliese- und Kraft-Anschluss** aus erster Hand **billig zu verkaufen.**

Vorzügliche Kapital-Anlage. Offerten von **Selbstkäufern** erhalten Auskunft und Pläne unter B. O. 6469 durch **Rudolf Mosse, Basel.**

Elektr. Wärme

An technischen Apparaten-Fabrikanten ist eine grossartige Erfindung zur Ausbeutung zu übergeben. Anfragen unt. P. 6152 F. an **Publicitas A.-G., Zürich.**

A vendre une installation
complète pour sable et
gravier

soit 2 concasseurs clus Nos 5 et 6, 2 trieurs et 2 laveuses, le tout peu usagé. A enlever avec la charpente et la couverture. S'adresser à **Fischer, Hogg & Jaeger, Société fribourgeoise des Travaux de la Jogne à Chatel sur Montsalvens (Fribourg).**

Hochspannungs - Isolatoren

grosse Posten von 9000 bis 35000 Volt
Betriebsspannung vorrätig. Anfragen an

TH. KNECHT, Importgeschäft
Richterswil am Zürichsee.

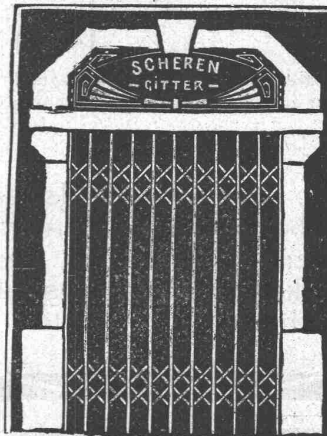
Sicher und rasch

wird das Heben und Schieben von **Holz- und Riegelhäusern** ausgeführt durch

Heinrich Näf, Zimmermeister
in Speicher.

Vieljährige Erfahrung. Prima Werkzeuge.
Eingefübte Arbeiter.

Zu jeder diesbezüglichen Auskunft gerne bereit.



E. Rüegg

Zürich 1

Friedhofgasse-HohePromenade
Telephon 12297

Mech. Schlosserei
Eisenkonstruktionen

Scherengitter, Storen
etc. in solider Ausführung
Kochherd-Fabrikation

Reparaturen
Autogene Schweißanlage

K. Schäffer

Lager und Fabrikation von

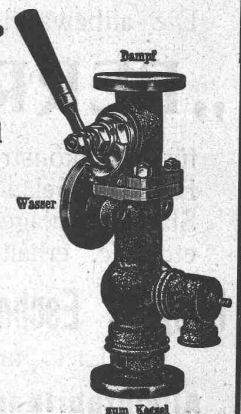
S. & B.-Armaturen

Zürich

Stampfenbachstrasse 61



Manometer
Thermometer
Hähne
Ventile
Schieber
Injektoren
Wasserstände
Pumpen



S.I.A.

Stellen-Vermittlung des Schweiz. Ing.- und Arch.-Vereins Tiefenhöfe 11, Zürich.

(Bewerber wollen Anmeldebogen verlangen. Einschreibgebühr Fr. 5.—, Mitglieder Fr. 3.—)

S.I.A.

Konstrukteur, selbständig, mit mehrjähriger Praxis im Bau elektr. betriebener Krane und Hebezeuge, für Bureau. Eintritt sofort. 798
Ingénieur-mécan. comme directeur des Ateliers de construction

Offene Stellen:

de chemin de fer. 804
Ingenieur oder Architekt, sprachgewandt, für literarische Arbeiten
 auf dem Zentralheizungsgebiet. 814

Stellen suchen:

ferner Architekten, Ingenieure und Techniker verschiedener Branchen, total 26.

Bauführer

gesucht zur Leitung des Kaufhausneubaus und Besorgung weiterer Arbeiten. Tüchtiger Zeichner. Stellenantritt Anfang oder Mitte August. Offerten mit Gehaltsansprüchen unter Beilage von Zeugnisabschriften bis Samstag den 24. Juli an das Stadtbauamt Aarau. Persönliche Vorstellung nur auf Einladung. Auf Wunsch wird Pflichtenheft zur Einsicht zugestellt.

AARAU, den 13. Juli 1920.

STADTBAUAMT.

Gesucht Elektro-Ingenieur

für die
 Schweizerischen Bundesbahnen, Kreisdirektion III
 Zürich.

Näheres siehe Eisenbahn-Amtsblatt Nr. 28.

Konstrukteure

Ingenieure oder Techniker, für Motoren, Pumpen, Kompressoren, allgem. Maschinenbau von Schweiz. Firma in Nord-Italien gesucht. Offerten unter Chiffre Z. P. 3140 befördert Rudolf Mosse, Zürich.

Schweizer. Bundesbahnen Kreis I.

Vakante Stelle: Ingenieur oder Techniker auf der Abteilung für Elektrifikation des Kreises I.

Erfordernisse: Abgeschlossene technische Hochschulbildung oder Technikumbildung; gründliche Erfahrung in der Berechnung und Ausführung von Eisenkonstruktionen. Praktik in Werkstättearbeiten. Beherrschung der französischen und wenn möglich der deutschen Sprache.

Anmeldungstermin: 26. Juli 1920.

Anmeldung bei der Kreisdirektion I der SBB in Lausanne.

Bemerkungen: Offerten müssen über die Person des Kandidaten Aufschluss geben; sprachliche Kenntnisse, frühere Tätigkeit, Familienstand. Angabe des Datums, an welchem die Stelle angetreten werden kann, sowie der Gehaltsansprüche. Beilage von Zeugniskopien. — Anstellung erfolgt auf Grund der Vorschriften für das zeitweilige angestellte Baupersonal.

Architekt

mit Technikum- und Hochschulbildung, mehrjähriger Praxis, selbständig arbeitend

sucht Stelle

eventuell Beteiligung. Offerten befördert unter Chiff. B. M. 2562
 Rudolf Mosse, Basel.

On demande employé actif

de 25 ans environ dessinateur professionnel et ayant déjà connaissances commerciales pratiques. Doit parler les deux langues parfaitement. Résidence Genève. Offres sous chiffres Z. O. 3139 à Rudolf Mosse, Zurich.

Für grössere Hochbauten (Kraftwerk) wird ein tüchtiger, selbständiger

Bauführer

gesucht. Offerten mit Zeugnisabschriften, Angabe der Gehaltsansprüche und dem frühesten Antrittstermin sind unt. Chiffre OF. 969 Z. bis am 24. Juli an Orell Füssli-Annancen, Zürich, zu senden.

Tüchtiger

Grundbuchgeometer

wünscht sich zu verassozieren

mit Bau- oder Kulturingenieur in der Zentral- eventuell Süd-Schweiz. Reflektanten belieben sich zu wenden unter Chiffre Z. L. 3161 an Rudolf Mosse, Zürich.

Stadt Genf

Werk in Chèvres

Die Stelle eines **Abteilungschefs**, dem Direktor des Werks von Chèvres als Adjunkt beigegeben, wird ausgeschrieben. Das Arbeitspensum kann von den Postulanten beim Generalsekretariat des Verwaltungsrates, Gemeindehaus, zur Einsicht verlangt werden, wohin auch die Offerten, mit Lebenslauf, vor dem 31. Juli 1920 schriftlich adressiert werden müssen.

Junger, diplomierter

Bautechniker

mit Bureau Praxis sucht Stelle in ein Architekturbureau. Offert. unter Chiffre Z. L. 3136 befördert Rudolf Mosse, Zürich.

Normalien

der Gotthardbahn
 zu kaufen gesucht.
 Offerten mit Preisangabe unter
 Chiffre B. V. 2566 an
 RUDOLF MOSSE, BASEL.

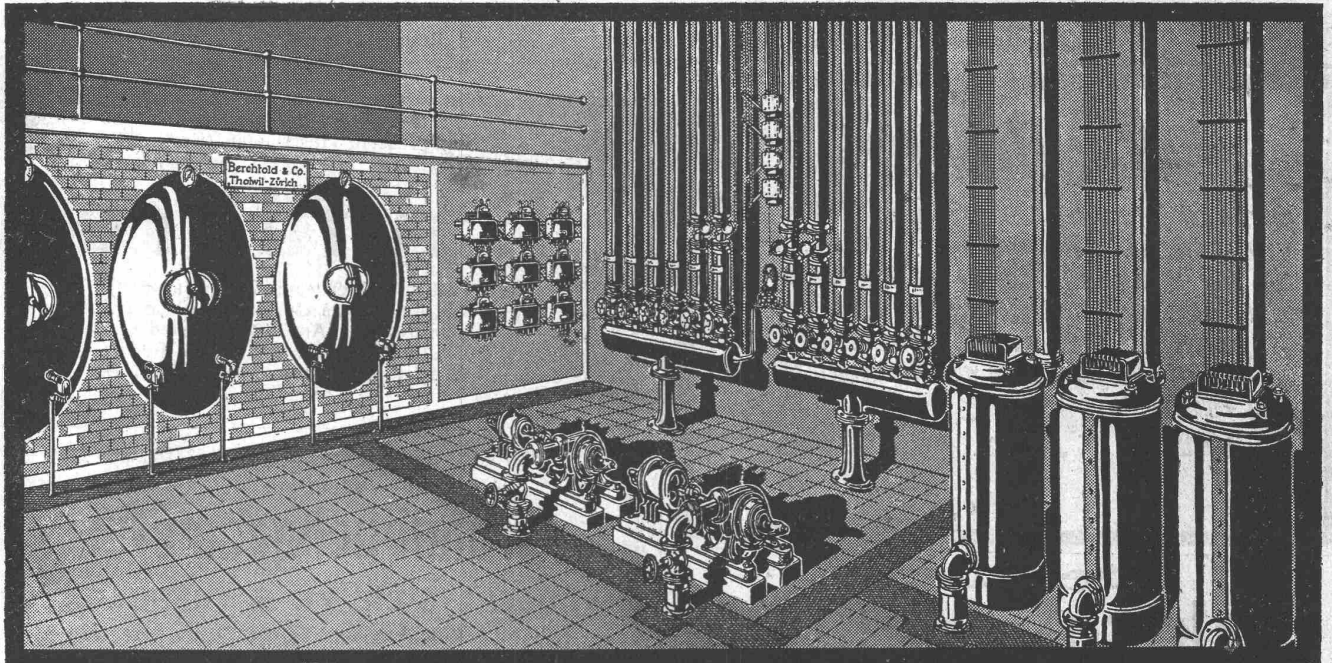
Wir übernehmen die Lieferung von

Roh- Grauguss.

Embru-Werke A.-S.,
 Rüti (Zch.)
 Abteilung Glesserei.

Berchtold & Co

Zentralheizungsfabrik, Thalwil-Zürich



Pumpen- und Schwerkraft-Warmwasserheizungen
mit elektrischer Wärmeerzeugung
 mit und ohne Wärme-Akkumulierung zur Ausnützung billiger Nachtkraft.
 Umbau bestehender Anlagen.

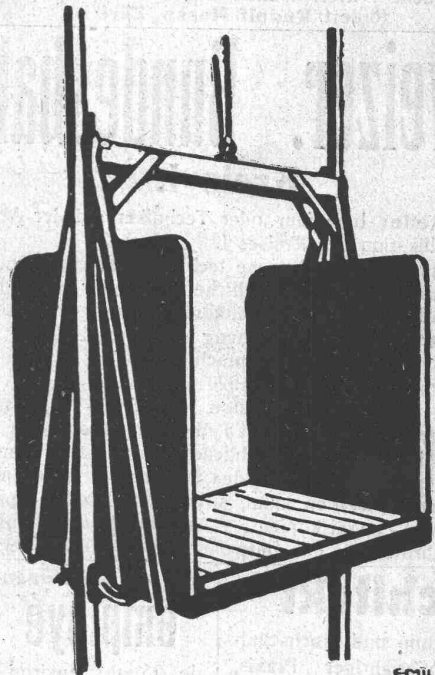
Personen-Lasten-



**SCHINDLER
 U.CIE.
 LUZERN**

GEGRÜNDET
 1874

5000 ANLAGEN AUSGEFÜHRT



EMIL HYDER-19

AUFZÜGE