

Zeitschrift: Schweizerische Bauzeitung
Herausgeber: Verlags-AG der akademischen technischen Vereine
Band: 75/76 (1920)
Heft: 9

Werbung

Nutzungsbedingungen

Die ETH-Bibliothek ist die Anbieterin der digitalisierten Zeitschriften. Sie besitzt keine Urheberrechte an den Zeitschriften und ist nicht verantwortlich für deren Inhalte. Die Rechte liegen in der Regel bei den Herausgebern beziehungsweise den externen Rechteinhabern. [Siehe Rechtliche Hinweise.](#)

Conditions d'utilisation

L'ETH Library est le fournisseur des revues numérisées. Elle ne détient aucun droit d'auteur sur les revues et n'est pas responsable de leur contenu. En règle générale, les droits sont détenus par les éditeurs ou les détenteurs de droits externes. [Voir Informations légales.](#)

Terms of use

The ETH Library is the provider of the digitised journals. It does not own any copyrights to the journals and is not responsible for their content. The rights usually lie with the publishers or the external rights holders. [See Legal notice.](#)

Download PDF: 21.12.2024

ETH-Bibliothek Zürich, E-Periodica, <https://www.e-periodica.ch>

Schweizerische Bauzeitung

Abonnementspreis:

 Schweiz 36 Fr. jährlich
 Ausland 44 Fr. jährlich

Für Vereinsmitglieder:

 Schweiz 29 Fr. jährlich
 Ausland 35 Fr. jährlich
 sofern beim Herausgeber
 :: abonniert wird ::

WOCHENSCHRIFT
FÜR BAU-, VERKEHRS- UND MASCHINENTECHNIK

GEGRÜNDET VON A. WALDNER, ING. HERAUSGEBER A. JEGHER, ING., ZÜRICH

Verlag: A. & C. Jegher, Zürich — Kommissionsverlag: Rascher & Cie., Zürich und Leipzig

ORGAN

DES SCHWEIZ. ING.- & ARCHITEKTEN-VEREINS & DER GESELLSCHAFT EHEM. STUDIERENDER DER EIDG. TECHN. HOCHSCHULE.

Insertionspreis:

 4-gespart. Colonnezeile od.
 deren Raum . . . 50 Cts.
 Haupttitelseite: 80 Cts.
 Alleinige Inseraten-An-
 nahme: Rudolf Mosse,
 Annoncen-Expedition,
 Zürich, Basel und deren
 Filialen und Agenturen

EISEN UND BACKSTEINE BERN

Telefon: 17.14

Bureau: Effingerstrasse 19

Lager: Effingerstrasse 92

Betonrundeisen
Träger I und U
Breitflanschträger
Gas- und Wasserleitungsröhren

etc. etc.

Backsteine
Ziegelwaren jeder Art

Deckensteine für armierte Betondecken (div. Systeme).

Spezialität: Berna-Hohlblockstein

 25/25/13¹/₂ cm. Vorteilhaftester Baustein. Keine durch-
 gehende Fugen, beste Isolation gegen Kälte- und
 Wärmedurchgang.

Löhle & Kern A.-G. für Eisenbau, Zürich

Entwurf und Ausführung von

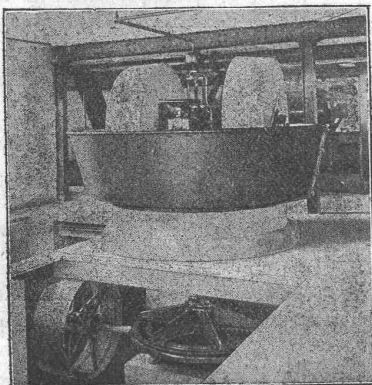
Eisenkonstruktionen aller Art.

DURAMENT KUNSTHOLZ FUSSBÖDEN

FÜR INDUSTRIEBAUTEN, GÜTERHALLEN etc.

unverwüstlich — fusswarm — feuersicher

SCHWEIZERISCHE KUNSTHOLZ-FABRIK G. WIRTH & CO, ZÜRICH 2.



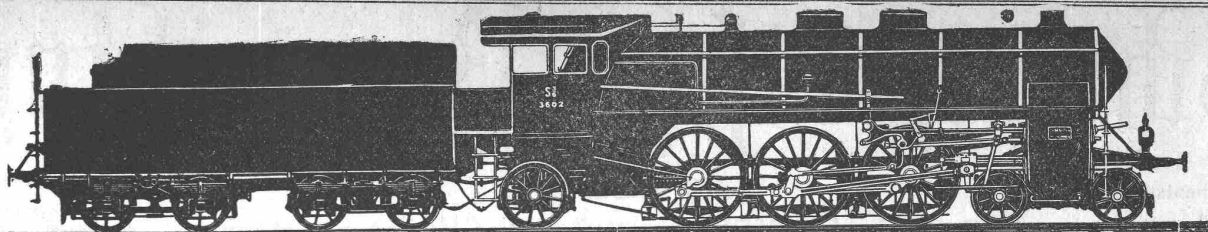
Kollergang

A.-G. THEODOR BELL & CIE.

KRIENS-LUZERN

GEGRÜNDET 1855

 Maschinen zur
 Holzstoff-, Papier- und Karton-
 Fabrikation

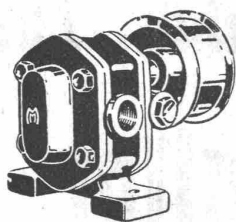


Joseph Vögele Mannheim

• Gelenk-Drehscheibe •
• Patente in allen Kulturstaaten •

Vertretung für die Schweiz: Ingenieur G. Bäumlín, Luzern, Telephon Nr. 40.

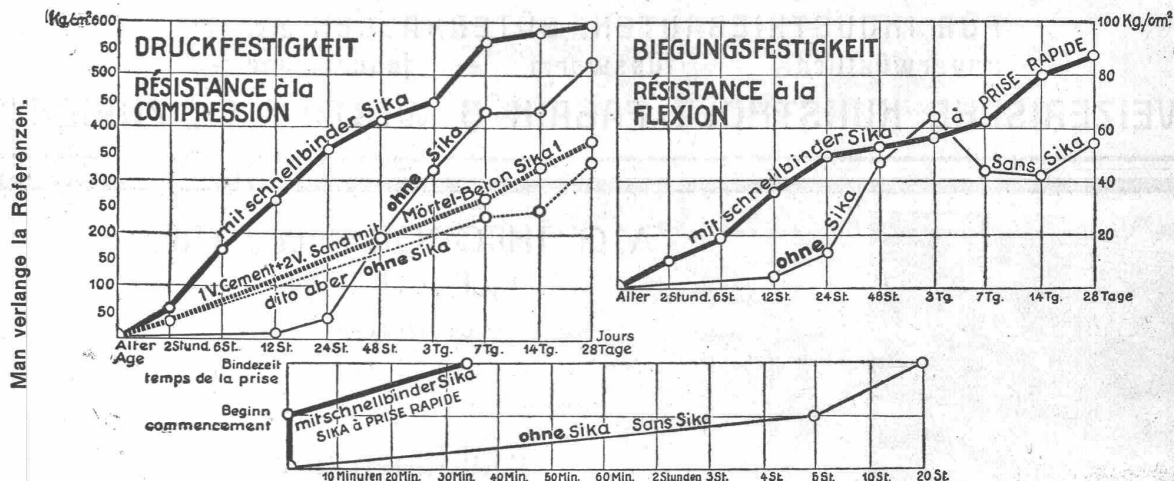
Maag-Zahnräder A.-G. Zürich 5



Zahnräder für alle
Industrien
Gehärtete Stahlräder mit
geschliffenen Zähnen
Tourenreduktions-
getriebe
Zahnradpumpen



SIKA-Resultate von der Eidgenössischen Materialprüfungsanstalt Zürich.



Die Probekörper wurden von der Anstalt selbst angefertigt. **Wasserdruk-Pröben:** Bei Maximaldruck des Apparates (6 Atm.) blieben die Proben trocken. Mit schnellbinder Sika kann während grossem Wasserdruk abgedichtet werden, selbst mittels Anstrichen.

KASP. WINKLER & C^{IE}, ALTSTETTEN-ZÜRICH.

Telephon: Selnau 3963

Fabrikation und Vertrieb chem.-bautechnischer Präparate.

Telegr.: Sika Zürich.

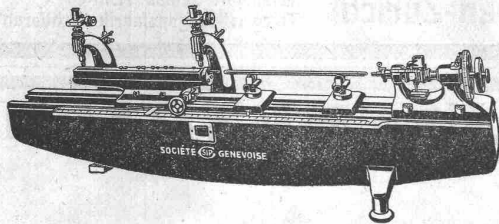
8. rue des
Vieux-Grenadiers

SOCIÉTÉ
GENÉVOISE



D'INSTRUMENTS
DE PHYSIQUE

GENÈVE

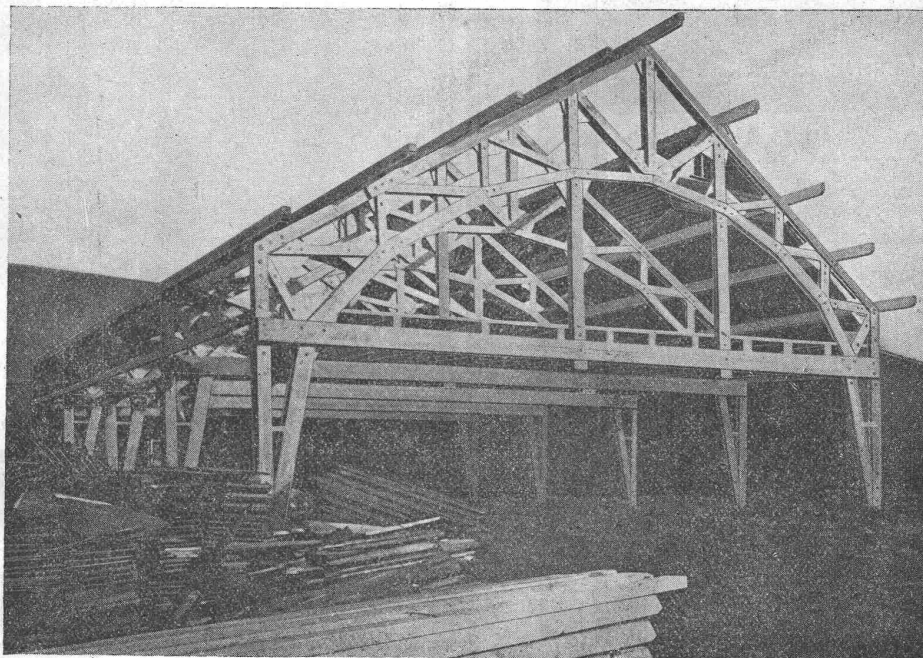


Universal-Fein-Messmaschinen	Katalog-Nr. 226
Längen- und Kreis-Teilmaschinen	
Hoch-Präzisions-Micrometer	Katalog-Nr. 223
Präzisions-Vergleichs-Messer	Katalog-Nr. 227
Maschinen z. Herstellung d. Bohrlehren	Kat.-Nr. 252
Präzisions-Gewindedrehbänke	

Moderner Holzbau System „Holzfachwerk“

Bau in Zofingen
für
Widmer Söhne.
Zweigelenk-
binder mit auf-
gehängter Decke

Vertreter in
Basel: Architekt
J. U. Hammerer
Hebelstr. 98
Tel. 50.19



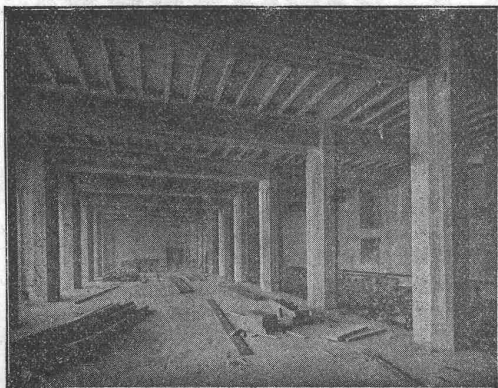
Bau in Zofingen
für
Widmer Söhne.
Zweigelenk-
binder mit auf-
gehängter Decke

Vertreter in
Bern:
Rich. Münch,
Ingenieur,
Südbahnhof-
strasse 4
Telephon 9.82.

Leicht, billig, rasche Montage. Jede gewünschte Form statisch einwandfrei ausführbar.
Mehrere 1000 m² überbaut. — Holzersparnis bis 50%.

Man verlange kostenlose Offerte von den Patent-Inhabern:

H. KIENAST & Co., Ingenieurbureau, ZÜRICH, Seefeldstrasse 47
Telephon Hoffingen 48.08



Terner & Chopard

Ingenieur-Bureau

Telephon:
Hottingen 19.15

Zürich 1

Telegramme:
Terucho

Caspar Escher-Haus

Armierter Beton

im Hoch- und Tiefbau.

Spezialitäten:

Industriebauten u. Hetzer-Konstruktionen

PERSONEN- & WAREN-AUFZÜGE

nach
bewährtem
System

für jede Leistung und Betriebsart

Schweiz. Wagonsfabrik Schlieren A. G., Schlieren-Zürich

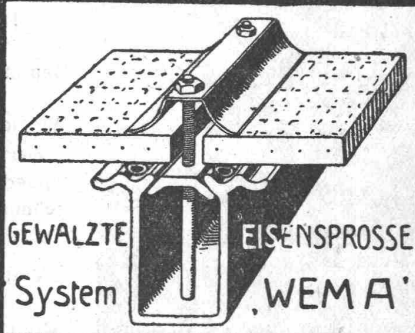
Telephon: Selnau 11.15
Telegr.: Wagonsfabrik Schlieren



Institut **Minerva** Zürich
Rascheu. Maturität svorber-
gründl. reitung
Höhere Handelsschule

Inhaber & Direktoren: A. Merk & Dr. Husmann.

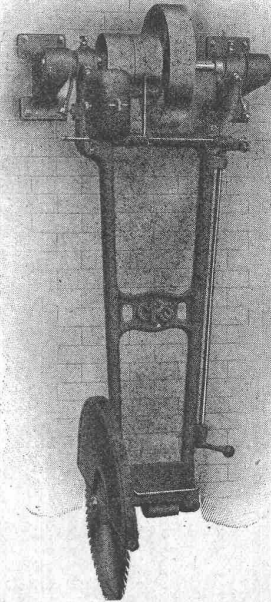
KITTLOSE GLASDÄCHER
FÜR
EINFACHE & DOPPELVERGLASUNG



GEWALZTE
System
EISENSPROSSE
'WEMA'

Martin Keller & C^{ie}
Wallisellen-
Zürich
TELEPHON 64

RAUSCHENBACH

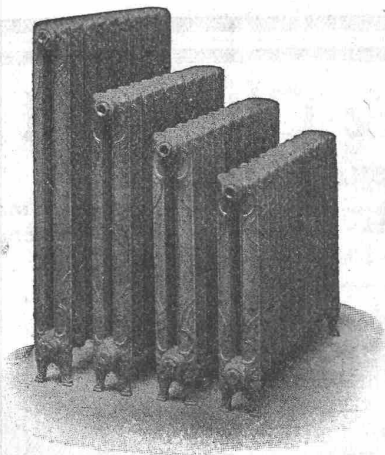


Moderne Holzbearbeitungsmaschinen.
Maschinenfabrik Rauschenbach, A.G., Schaffhausen

Intarsienfabrik Graf & Morf
Zürich, Sonneggstrasse 70
Intarsien für Möbel, Täfer, Planos etc. Parkettein-
lagen in jeder Stärke. Holzmosaikborden.
Feinste Referenzen.



GESELLSCHAFT DER LUDW. VON ROLL'SCHEN EISENWERKE
· FILIALE: **EISENWERK CLUS** KT. SOLOTHURN ·



Cluser Heizkessel

Für Warmwasser- und Niederdruck-Dampf-
heizung, sowie für gewerbliche Anlagen.

Bewährtes System.

Einfache Bauart und Aufstellung.

Bequeme Reinigung während dem Betriebe.

Ueber 9000 Cluser-Kessel im Betriebe.

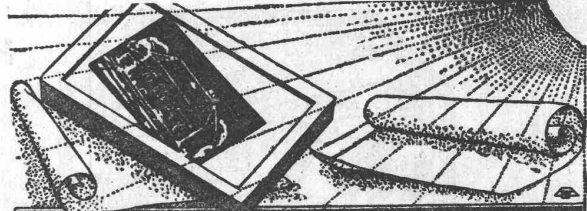
Radiatoren

55 verschiedene Modelle.

Rippenhelzröhren, Wärmeplatten, Wärmeschränke,
Wärmetische, Ventile, Formstücke und Flanschen.

Lieferung ab Vorrat.

Zu beziehen durch die Installationsfirmen

FÜR DAS TECHNISCHE BUREAU**Bureau-Möbel** Erstklassiges Schweizerfabrikat.
Reichhaltiges Lager und Extra-Anfertigungen.**Schreibmaschinen** Neue und Occasions.
Farbbänder, Kohlepapiere, Durchschlagspapiere und Schreibmaschinenpapiere**ALEX. B. OTTO, ZÜRICH 1, Usterstrasse 14.****Comptometer**Addition
MultiplikationDivision
SubtraktionErstklassige amerikanische Additions-
und Rechenmaschine. — 30jährige
Erfahrung. — Prima Referenzen.**Eug. Fitze, Zürich**
Stampfenbach-
Strasse 73,
General-Vertreter für die Schweiz.**Fabrikation von Heliographiepapieren**
Lichtpausen
in Heliographie — Plan- und Zinkdruck
Elektrische und pneumatische Lichtpausenapparate
Schweiz. Lichtpausenanstalten A-G
vorm. **Haff & Co Zürich**
Telephon H. 41-48 Auf der Mauer 4.**Jalons, Messlatten, Nivellierlatten, Stahl- und Leinenbandmasse**

liefert zu Fabrikpreisen ab Lager

J. KELLER-HOERNI, Spezialgeschäft für Vermessungswesen, ZÜRICH 8

Telephon Hottingen 3776

Man verlange Kataloge

Hegibachplatz

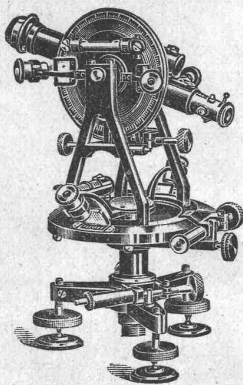
BAUER A.G.**Zürich 6**Geldschrank- und Tresorbau
Bau von Archiv- u. Bibliothek-Anlagen**Büromöbel f. Vertikal-Registatur**

aus Stahlblech in höchster Vollkommenheit

Kataloge zur Verfügung

Klingelfuss, AarauKontroll-, Montage-, Werk-
statt- u. Bau-Wasserwagen

Fig. 46a

mit gehärteter und geschliffener Sohle.
Empfindlichkeit 0,05 bis 0,10 mm auf 1000 mm.

Gegründet 1819

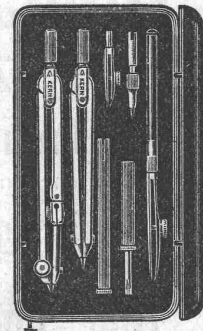
Kern
AARAU

Gegründet 1819

Geodätische, topographische u. astronomische

Instrumente**Präzisions-Reißzeuge**

Kataloge gratis und franko



Baumann, Koelliker & Co.

Aktiengesellschaft für elektrotechnische Industrie

Zürich 1

**Kontaktleitungen
elektrischer Bahnen**



**Komplette
Kohlen- und
Koks-
Förder-
anlagen
für
Gas- und
Elektrizitäts-
Werke**

Generalvertretung für die Schweiz:
Fr. Waldherr, Zürich
Seefeldstr. 120.

J-Pohlig A-G-Cöln




Baubeschläge
Fritz Blaser & Cie
Basel · Schneidergasse 24



Betonmischmaschinen

in
Kauf und Miete

Beton- und Mörtelmischer

von 40 bis 50, 80 bis 100, 200 m³ Tagesleistung
mit oder ohne Materialaufzug
mit oder ohne kombinierte Bauwinde
zu billigsten Fabrikpreisen

**J. Brun & Cie., Nebikon
Maschinenfabrik**

B. DIMTER
Zürich 1
Mühlegasse 21
Tel.: Hottingen 3,63
Fabrikation von
**Geschäfts- u.
Büro - Mäntel**
in
verschiedener
Ausführung und
Farben.
Man
verlange Muster.

PATENT-ANWÄLTE
E. BLUM & C^e DIPL. INGENIEURE
GEGRÜNDET 1878 · ZÜRICH · BAHNHOFSTR. 74

Dr. Nowacki E. Froté & Cie. vormals

Telephon: Zürich 7 Hottingerstrasse
Hottingen 44.10 Nr. 52

Industriebauten

in Beton und Eisenbeton, Geschäftshäuser, Fabriken, Magazine

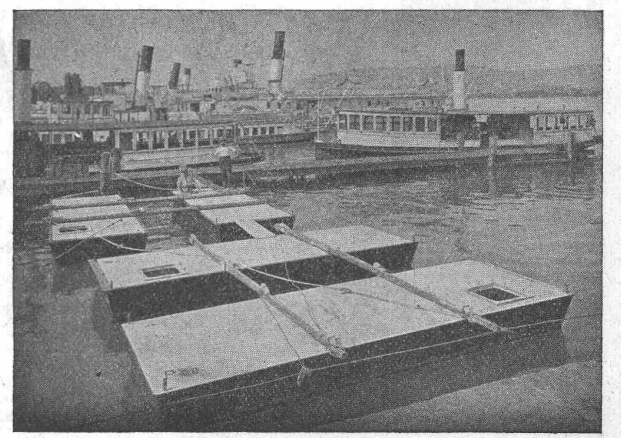
Flüssigkeitsbehälter

Reservoirs, Stofffänger, Bassin für Heisswasser, Säuren etc.

Klär- und Filteranlagen

zur Reinigung von Fäkal- und Fabrikabwassern

Nebenstehend: Schiffspontons in Eisenbeton für die Stadt Zürich



G. Spörri, Ing., Näfels, Spezialfirma für
Hochdruckrohrleitungen
 für Wasserkraftanlagen betriebsfertig erstellt

MARTIN KELLER & Co
 Spezialitäten in chem.
 bautechn. Produkten
WALLISELEN ZCH.



Kaltwasserfarben:
INDURIN & IDEAL I & II

Oelfarbenersatz
MEIROL
 beste Anstrichfarbe für Innen
 und Aussen.

Innenanstrichfarben:
BLANC-FIX & BRILLANTWEISS

Original-
Avenarius Carbolineum
 seit 40 Jahren bewährt.

Billiger, guter Holzkonservierungsanstrich
 „**ACOLA**“
 sogenanntes Sparcarbolineum (von Avenarius)
 Zement- und Betonabdichtung **INERTOL**

Rostschutz-Spezialfarben:
INERTOL & GLASURIT

Trockenlegung und Schwammverftigung
PINOL & RACO

Technische Anstriche für alle Industriezwecke.
 Telefon Wallisellen 64

MINIMAX

**APPARATE - BAU -
 GESELLSCHAFT
 ZÜRICH
 8**

Im Gegensatz zu allen
 sonstigen Feuerlösch-
 mitteln bietet der

MINIMAX - HANDFEUERLÖSCHER

einzigartige Vorteile:

Er ist stets gebrauchsfertig, unabhängig
 vom Wassermangel. Aufs denkbar ein-
 fachste konstruiert und gebaut, kann er von
 jedermann ohne weiteres gehandhabt wer-
 den. Auf Grund einer 20jährigen Erfahrung
 immer mehr vervollkommenet, hat der Minimax-
 Feuerlöscher bis heute mehr als 53 000
 Brände gelöscht und 111 Menschenleben
 gerettet. 1 1/2 Millionen Minimax-Apparate im
 Gebrauch.

Verlangen Sie Prospekt T2.

Elektromotoren

in allen kuranten Grössen, Spannungen und
 Fabrikaten mit Garantie liefere laufend ab Lager
 oder kurzen Lieferterminen.

Adolf Silbernagel, Ing., Basel
 Telefon 3790 Lenzgasse 35

**Schnelldrehstahl und
 Werkzeugstahl**

beste englische Qualitäten von
 Sir W. G. Armstrong, Whitworth & Co. Ltd.,
 England.



Lager bei den alleinigen Vertretern für die Schweiz:
A. GLOR & Co., BASEL 18.

Atlas

Pressluftwerkzeuge
 Kompressoren

Sandvik

Qualitätsstähle
 für alle Verwendungszwecke

Courvoisier & Notz
 Biel.

Grosses Lager in Biel.



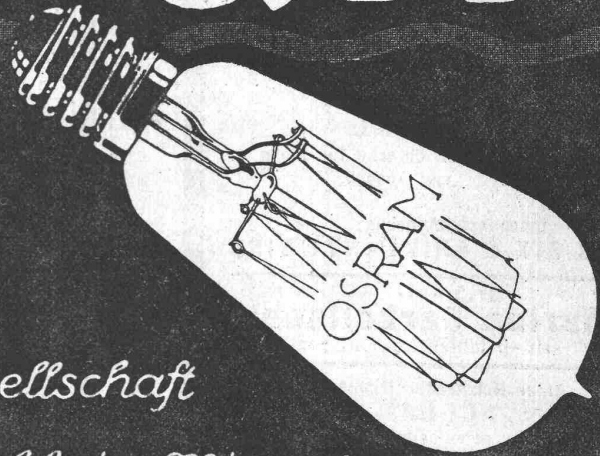
CLICHÉS

FÜR KATALOGE, ZEITSCHRIFTEN, REKLAME, etc.

A. SULZER & Co

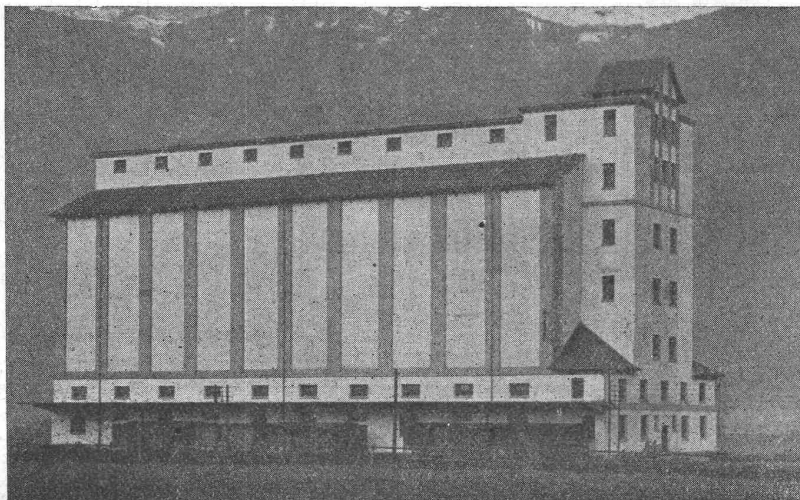
AUTOTYPEN - STRICHÄTZUNGEN - GALVANOS

OSRAM



*Schweizerische Auergesellschaft
Zürich
Osramlampen-Fabrik Veltheim-Winterthur*

Ed. Züblin & C^{ie}, A.G. Zürich, Basel



Getreidesilo der Eidgenossenschaft, Altdorf.

Eisen-
betonbau

Brücken
Fundationen
Hochbauten