

Objektyp: **Advertising**

Zeitschrift: **Schweizerische Bauzeitung**

Band (Jahr): **75/76 (1920)**

Heft 10

PDF erstellt am: **08.08.2024**

Nutzungsbedingungen

Die ETH-Bibliothek ist Anbieterin der digitalisierten Zeitschriften. Sie besitzt keine Urheberrechte an den Inhalten der Zeitschriften. Die Rechte liegen in der Regel bei den Herausgebern. Die auf der Plattform e-periodica veröffentlichten Dokumente stehen für nicht-kommerzielle Zwecke in Lehre und Forschung sowie für die private Nutzung frei zur Verfügung. Einzelne Dateien oder Ausdrucke aus diesem Angebot können zusammen mit diesen Nutzungsbedingungen und den korrekten Herkunftsbezeichnungen weitergegeben werden. Das Veröffentlichen von Bildern in Print- und Online-Publikationen ist nur mit vorheriger Genehmigung der Rechteinhaber erlaubt. Die systematische Speicherung von Teilen des elektronischen Angebots auf anderen Servern bedarf ebenfalls des schriftlichen Einverständnisses der Rechteinhaber.

Haftungsausschluss

Alle Angaben erfolgen ohne Gewähr für Vollständigkeit oder Richtigkeit. Es wird keine Haftung übernommen für Schäden durch die Verwendung von Informationen aus diesem Online-Angebot oder durch das Fehlen von Informationen. Dies gilt auch für Inhalte Dritter, die über dieses Angebot zugänglich sind.

Schweizerische Bauzeitung

Abonnementspreis:Schweiz 36 Fr. jährlich
Ausland 44 Fr. jährlich**Für Vereinsmitglieder:**Schweiz 29 Fr. jährlich
Ausland 35 Fr. jährlich
sofern beim Herausg. ber
:: abonniert wird ::**WOCHENSCHRIFT****FÜR BAU-, VERKEHRS- UND MASCHINENTECHNIK**

GEGRÜNDET VON A. WALDNER, ING. HERAUSGEBER A. JEGHER, ING., ZÜRICH

Verlag: A. & C. Jegher, Zürich — Kommissionsverlag: Rascher & Cie., Zürich und Leipzig

ORGAN

DES SCHWEIZ. ING.- & ARCHITEKTEN-VEREINS & DER GESELLSCHAFT EHEM. STUDIERENDER DER EIDG. TECHN. HOCHSCHULE.

Insertionspreis:4-gespart. Colonnezelle od.
deren Raum . 50 Cts.
Haupttitelseite: 80 Cts.
Alleinige Inseraten-An-
nahme: Rudolf Mosse,
Annoncen-Expedition,
Zürich, Basel und deren
Filialen und Agenturen

PERSONEN- & WAREN-AUFZÜGE nach bewährtem System

für jede Leistung und Betriebsart

Schweiz. Wagonsfabrik Schlieren A. G., Schlieren-Zürich

Telephon: Selnau 11.15
Telegr.: Wagonsfabrik Schlieren

„CERTUS“

Säurefeste

Certus - Cementefür Auskleidungen von Bassins, Kanali-
sationen etc.**Kaltleim-Pulver**unübertroffen für Hart- und Weichholz,
Leder, Linoleum, sowie fast alle Mate-
rialien. Ein Versuch überzeugt.

Muster gratis und franko.

Pflanzen-LeimeKaltleime, Couvert- und Etikettenleime,
Malerleime und Tapetenkleister, Schu-
leime und -Kleister, Linoleumkitt, Ap-
pretur- und Schlichte-Präparate.**Kaltleim-Fabrik O. Messmer, Basel**

Eisenkonstruktionen

Brücken, Hochbauten, Maste, Reservoirs, Krane, Eischarbeiten etc.

Wartmann, Vallette & Cie., Brugg. (Filiale
in Genf.)

Baumann, Koelliker & Co.

Aktiengesellschaft für elektrotechnische Industrie

Zürich 1

**Beleuchtungskörper
und Bronzearbeiten**

19000 Stigler-Aufzüge im Betrieb

davon über 1000 in der Schweiz!

General-
Vertretung:**Kaegi & Egli**

Zürich 4

Stauffacherplatz 3

Elektrische Unternehmungen

Neulieferungen, Revision, Reparatur und Unterhalt von Personen- und Warenaufzügen unter Zusicherung prompter
und in jeder Hinsicht einwandfreier Bedienung. — Kostenlose fachmännische Beratung in Aufzugssachen.

Telephon: Selnau 10.54

Telegramme: Eglikaegi

GEGR. 1883

BAUM

1500 ARBEITER

Transportanlagen für Massengüter ~ Aufzüge ~

Apparate für die chem. Industrie

Zerkleinerungsmaschinen

Brikettierungsanlagen

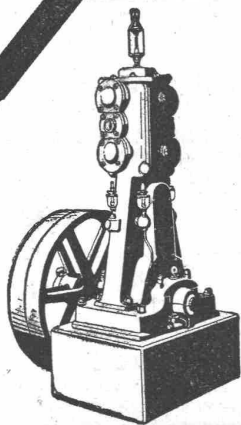
Kohlen- und Koksauflbereitungsanlagen

eigene Versuchswäsche



MASCHINENFABRIK BAUM A-G, HERNE i.W.

Vertreten durch: **RICHARD u. SPECKEN, ZÜRICH 8 Seefeldstrasse 86**



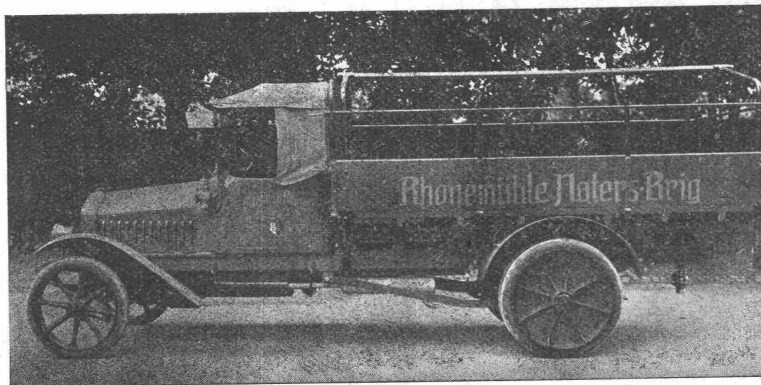
Kompressoren

Vakuumpumpen

Nassluftpumpen, Kondensatoren, Filterpressen, Rührwerke
Zentrifugen

Blechbearbeitungsmaschinen, System Gebrüder Jäcklin.

Maschinenfabrik Burckhardt, A.-G., Basel



Lastwagen, 2 bis 5 t Tragkraft
Seiten- u. Rückwärtskipper
Omnibusse, Traktoren
Anhänger, Feuerspritzen
Strassensprengwagen.

Motorwagenfabrik Berna A.-G.
Olten (Schweiz)

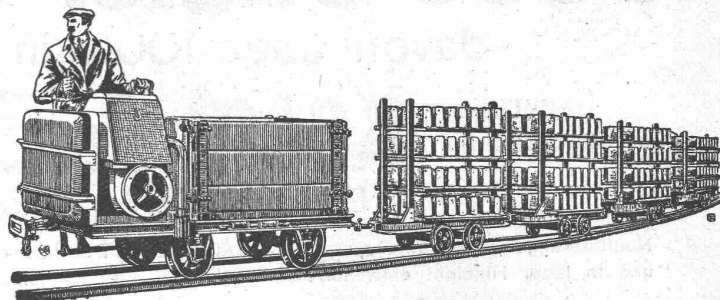
Baumaterial-Transporte und Erdbewegungen

erfolgen
zweckmässig und sparsam
durch

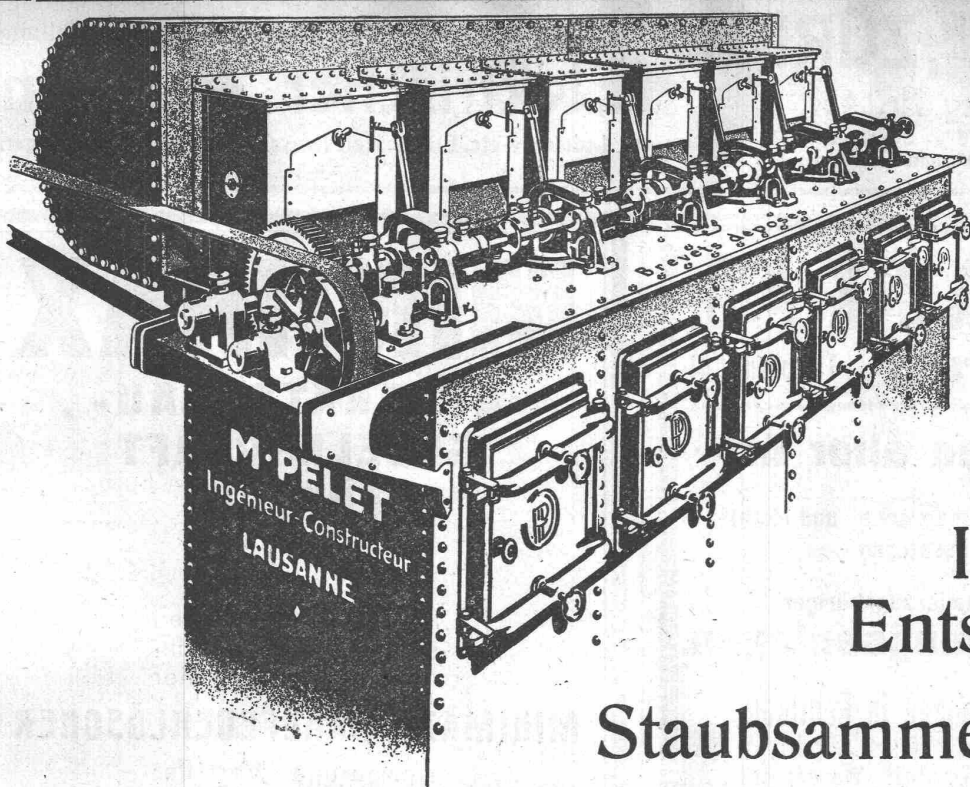
Austro-Daimler

sofort lieferbare

Motorfeldbahnen.



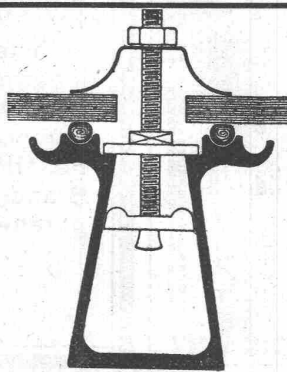
Alleinverkauf für die Schweiz: **Robert Aebi & Co., Zürich.**



M. PELET
Ingénieur - Constructeur
LAUSANNE

**Industrielle
Entstaubungs-
und
Staubsammel-Anlagen**

**Kittlose
Glasdächer**
System Zimmermann
Sprosse „Fortuna“ →



Walther & Müller
Telephon Nr. 912 **Bern** Telegr.: Walthermüller

Eigenes technisches Bureau
Verlangen Sie unsern Besuch

Vertreter in:
Zürich P. Appel, Limmatstr. 55
Telephon: Selnau 66.54
Basel J. Pfister, Ing., Petersgraben 61, Telephon 11.14
Frauenfeld Tuchschnid's Erben
Telephon Nr. 70

Längsgelochte Schlackensteine



66 cm
38 cm
6 cm 8 cm 10 cm 12 cm 15 cm

Anerkannt vorzügliches Baumaterial für alle Arten Hochbauten,
insbesondere auch für Doppelmauerwerk und Hintermauerungssteine bei Wohnkolonien.

Guss-Baustein-Fabrik Zürich A.-G., Zürich

GUBLER & Co., ZÜRICH

Bleicherweg Nr. 45

Telephon: Seinau 53.76 — Gegründet 1904
Telegramme: Elektrogubler Zürich

Praktisch u. theoretisch gebildete Fachleute für Erstellung

Elektrischer Anlagen

f. Industrie etc. Elektr. Heisswasser-, Koch- u. Heizanlagen

Rothenbach & Co. K. A. G.

Monbijoustr. 91

Bern

Telephon 9.41

Bau von Oefen aller Art

für

Gasfabriken, Cokereien, Chemische- und Metall-
Industrie, Generatoren

Lieferung und Montage zugehöriger

Kühl- u. Reinigungsanlagen

Installation von Leitungen in Fabriken

für

Gas, Wasser, Dampf, Sauerstoff, Wasserstoff,
Säuren, Vacuum etc.**Rohrnetzarbeiten**

Pressgasanlagen, Oel- und Teerfeuerungen

Vertrieb der „DEBRO“-Betriebskontrollapparate:

- A. Dampfkesselanlagen
- B. Elektrische Temperaturmessungen bis 1800° C
- C. Druckmesser und Druckschreiber
- D. Apparate für das Hüttenwesen etc.

Ingenieurbesuch auf Wunsch.

MINIMAX**APPARATE - BAU-
GESELLSCHAFT
ZÜRICH**

8

Im Gegensatz zu allen
sonstigen Feuerlösch-
mitteln bietet der**MINIMAX - HANDFEUERLÖSCHER**

einzigartige Vorteile:

Er ist stets gebrauchsfertig, unabhängig vom Wassermangel. Aufs denkbar einfachste konstruiert und gebaut, kann er von jedermann ohne weiteres gehandhabt werden. Auf Grund einer 20jährigen Erfahrung immer mehr vervollkommenet, hat der Minimax-Feuerlöcher bis heute mehr als 53000 Brände gelöscht und 111 Menschenleben gerettet. 1½ Millionen Minimax-Apparate im Gebrauch.

Verlangen Sie Prospekt T 2.

MARTIN KELLER & Co.Spezialitäten in chem.
bautechn. Produkten**WALLISELLEN, ZCH.**

Original Avenarius-Carbolneum

Indurin — Ideal I und II

(Kaltwasserfarben)

Blancfix „Cellarius“ - Brillantweiss

(Beste Weisspulver)

Inertol — Pinol — Raco

Trockenlegung — Schwammverteilung

**Jules Weber's Erben
Uster****Eisengiesserei**Maschinenguß aller Art — Massenartikel
Feuerbeltändiger Guß — Kanalisationsguß

Telephon Nr. 111

J. BOLLIGER & Co., ZÜRICH

Tödlstrasse 65

Telephon Seinau 1263

Ingenieurbureau

Tödlstrasse 65

Telephon Seinau 1263

Projekte, Voranschläge, Bau-
leitung, Stat. Berechnungen.**Eisenbetonbau**Brücken, Reservoirs, Decken,
Foundationen, Leitungsmasten.



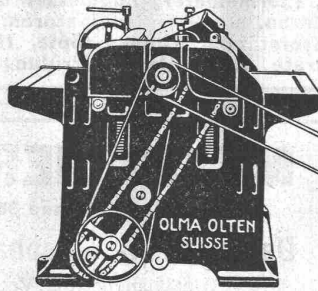
A.-G. Olma Landquarter Maschinenfabrik Olten

Verkaufs-Bureau: FISCHER & SÜFFERT, BASEL

Dicken-Hobelmaschinen
für 450 bis 900 mm Hobelbreite

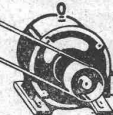
Neueste Konstruktion + Patent
Nr. 85104

Auslandspatente angemeldet



Einriemen-Antrieb

Veränderlicher
Friktions vorschub



OTIS AUFZÜGE

Neu normalisiert
Neu typisiert

Mehr als 8000 Aufzüge geliefert

Größte Anlage des Kontinents:
Eibfönnel Hamburg.

Größte Anlage der Welt:
Ufergrundbahn London.

Größte Förderhöhe:
Woolworth Gebäude New York.

OTIS AUFZUGSWERKE
WAEDENSWIL Kostenanschläge Ingenieurbesuch

AUTOFRIGOR A.G.

Zürich

Bureau und Ausstellungsraum:
Utoquai 31 (5), Zürich 8 — Telephone: Hottingen 32.17

Klein-Kühlmaschine (Autofrigor)

(völlig automatisch)
für alle Arten von Be-
trieben wie z. B.

**Hotels
Haushaltungen
Metzgereien**

Mehrfach patentiert in
vielen Staaten.

85/20

EISENBAHNRÜCKE ÜBER DIE LINTH UND SERFT IN SCHWANDEN

Heinrich Brändli, Horgen

Asphalt-, Dachpappen- und Holzcementfabrik

erstellt:

Asphaltarbeiten für jeden Bedarf
=== bei Hoch- und Tiefbauten ===

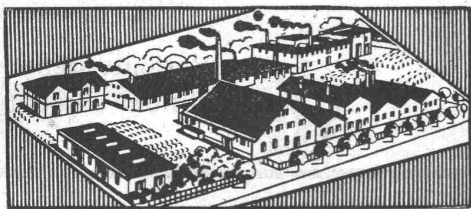
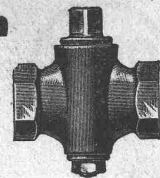
Spezialität: Asphalt-Isolierungen für wasserdichte Abdeckungen von
Brücken, Viadukten, Gewölben, Ueber- und Unterführungen jeglicher
Art; bei Eisenbahn- und Strassenbauten nach **System Heinrich Brändli**,
in bestbewährten Ausführungen. Sorgfältige Bedienung. Sichere Garantie-
Übernahme. Feinste Referenzen.

Telegramm-Adresse: **Heinrich Brändli, Horgen** — Telephone Nr. 83



MANOMETER A.-G., Stampfenbachstrasse 61, Zürich
Lager und Fabrikation von S. & B.-Armaturen

Manometer, Dynamometer, Thermometer, Zugmesser mit und ohne Registrierung.
 Injektoren, Pumpen, Elevatoren. — Indikatoren. — Dampfmesser.
 Ventile, Wasserstände, Kondenstöpfe, Hähne etc.
 Schmierapparate, Kontroll- und Prüfungsapparate.



Fabrik in Altstetten-Zürich

MEYNADIER & C^{IE}, ZÜRICH 8

Klausstrasse 35 : Telephon: Hottingen 68.47

Dachpappen-, Asphalt- und Teerprodukten-Fabrik

(Unabhängig vom Verband Schweiz. Dachpappenfabrikanten)

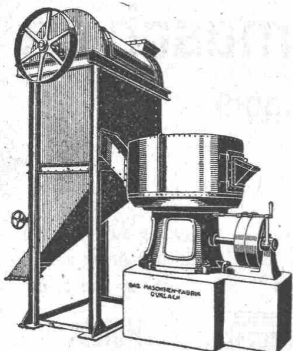
Asphalt — Dachpappen — Holzzement — Klebemasse
Filzkarton — Teerfreie Dauerpappe.



Badische Maschinenfabrik
 Seboldwerk Durlach Gegründet 1854



Giesserei - Maschinen



Sandaufbereitungs-Maschine

in neuzzeitlich. Konstruktionen
 und für alle Leistungen.
Formmaschinen aller Art
 für Hand-, Druckluft-, Druck-
 wasser- und elektrischen Betrieb.
Stossfreie Rüttelform-
Maschinen, Schmelzöfen
Sandaufbereitungs-
Maschinen
Sandstrahlgebläse
Gussputzerei-Anlagen
 Vollständige Einrichtungen für
Eisen-, Stahl- und
Metall-Giessereien

Vertreter für die Schweiz:

RUBAG

Rollmaterial u. Baumaschinen A.-G.
Zürich

Seidengasse 16 Tel.: Seinau 593/595

VERMESSUNGEN

F. GUGGISBERG, Ingenieur &
Grundbuchgeometer THUN

ABSTECKUNGEN

Walter Zeugin, vorm. J. Zeugin & Sohn
 Basel, Dornacherstr. 315

Moderne Ofenbauten für alle Industrien
Hochkaminbauten, Dampfkesselinmauerungen

R. DIETRICH & C^O A.-G., ZÜRICH

Fabrik mit Geleise-Anschluss in Altstetten. Telephon: S. 1890

Grosses Lager in Maschinenölen jeder Art.

Elektromotoren-Oele — Turbinen-Oele — Dampfzylinder-Oele
 Automobil-Oel und Motorwagenfett
 Wasserlösliches Bohreröl — Bodenöl — Leinöl
 Bodenwische — Schmierseife — Carbolineum etc. etc.

Vorteilhafte Bezugsquelle

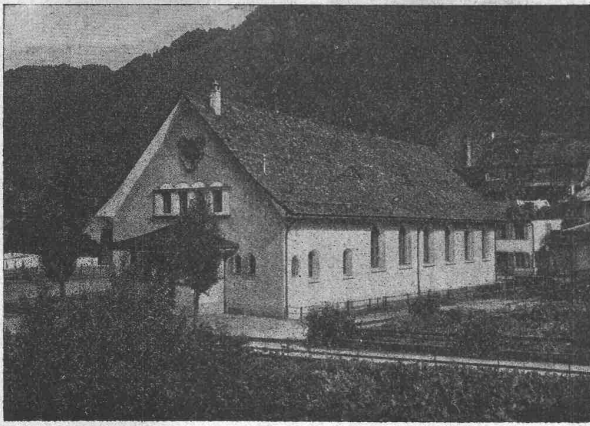
für **Hanfseile, Struppen, Stricke** etc. für Industrie, Baugewerbe,
 Schifffahrt.
Rob. Beer, mech. Seilerei, Stäfa am Zürichsee.
 Telephon Nr. 94

Gebrüder Rüttimann
Elektrische Unternehmungen

Zug -- Lausanne

Spezial-Geschäft für

FREILEITUNGEN



Turnhalle in Glarus.
Eternit-Doppeldach, schwarz engobiert.

Eternit Niederurnen



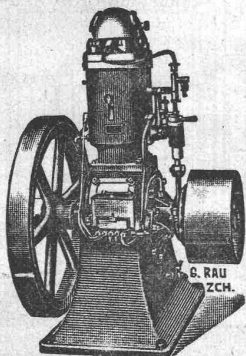
S. RICKERT & CIE., ZÜRICH

Telephon Selnau 1415 — Schützengasse 19
Vertreter d. Zinn-Grosshandl. A. Strauss & Co., London
Direkter Import
von Original-Blockzinn: Banka, Straits, engl.
Lammzinn Marke „Penpoll“.

Weber & Co., Uster

Maschinenfabrik und Giesserei
empfehlen ihre bewährten

**Benzin-, Gas- und
Petroleum-
Motoren
Rohölmotoren**

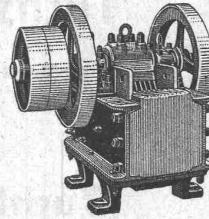


Sparsamster Betrieb
Fahrbare Bandsägen
und Spaltmaschinen
Benzin-Lokomobilen

U. Ammann, Maschinenfabrik Langenthal

Spezialfabrik für den Bau moderner

Bartzerkleinerungs-Maschinen

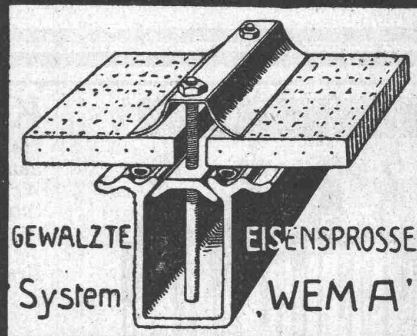


Stabile, fahrbare und
Automobil-Steinbrecher
in 20 verschiedenen
Typen und Grössen
Strassenbau-Maschinen

KITTLÖSE GLASDÄCHER

FÜR

EINFACHE & DOPPELVERGLASUNG



Martin Keller & C^{ie}

Wallisellen-
Zürich

TELEPHON 64

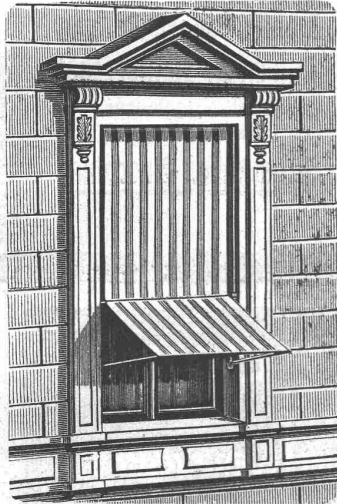
Wir übernehmen die Lieferung von

Roh- Grauguss.

Embru-Werke A.-S.,
Rüti (Zch.)
Abteilung Giesserei.

T. Werder, Tiefbauwerke, Zürich, Dienerstrasse 7
Telephon: Selnau 61.93

Sondierbohrungen — Grundwasserfassungen — Filter
Artesische und Abessinische Brunnen — Schachtbau



**Tuchstoren-Fabrik
Peyer A.-G., Bern**

Lieferung von

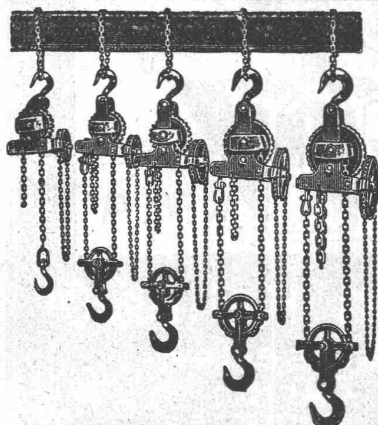
Tuchfensterstoren

nach eigenem System, mit oder
ohne automatische Ausstellvorrichtung

Magazin-, Veranda- und Terrassen-Storen
mit grosser Ausladung mittelst ihres patentierten
Scherenarmes

**Korbstoren
für Bogenfenster**

sowie aller in dieses Fach einschlagenden Arbeiten



Klein-Hebezeuge:

Flaschenzüge	Laufkatzen
Laufwinden	Fusswinden
Wellenböcke	Bauwinden
Stockwinden	Wandwinden

sowie **Ketten** als:

Kran- und Bindeketten	Rollenketten
Gallketten	Zerlegbare Ketten

liefern als Spezialität:

J. Brun & Cie, Nebikon
Ketten- und Hebezeugfabrik

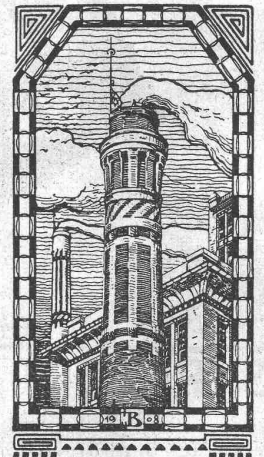
Stets grosser Lagervorrat in couranten Hebezeugen
und Ketten.

Zeiss-

Nivellier-Instrumente
Tachymeter, Theodolite
Barographen
Präzisions-Aneroide
etc. liefert sofort ab Lager
A. Steinbrüchel, Ingenieur
Zürich 7, Fröbelstr. 16.
Optische, Physikalische und
Mathematische Instrumente

PATENT-ANWÄLTE
E. BLUM & C. Dipl. Ingenieure
Gegründet 1878 · ZÜRICH · BAHNHOFSTR. 74

J. N. BÜRKE
Baugeschäft, Winterthur



Spezialität:

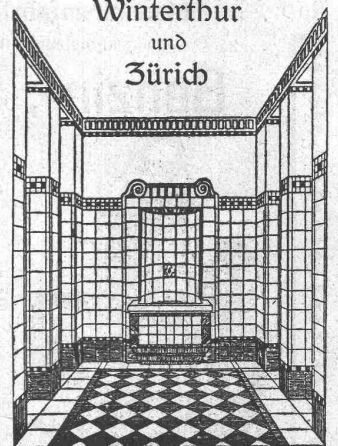
Hochkamine, Kesseleinmauerungen
Ofenanlagen für industrielle und hygie-
nische Zwecke

Feuerfeste Materialien

Goldene Medaille Bern 1914

Georg Streiff & C.

Winterthur
und
Zürich



Spezialgeschäft für keramische
Boden- und Wandbeläge.

AKTIENGESELLSCHAFT

KUMMLER & MATTER

ELEKTR. UNTERNEHMUNGEN, MASCHINENFABRIK

AARAU

empfiehlt sich für Aufträge für

Lohn-Feuer-Verzinkerei