

Objektyp: **Advertising**

Zeitschrift: **Schweizerische Bauzeitung**

Band (Jahr): **75/76 (1920)**

Heft 11

PDF erstellt am: **12.07.2024**

Nutzungsbedingungen

Die ETH-Bibliothek ist Anbieterin der digitalisierten Zeitschriften. Sie besitzt keine Urheberrechte an den Inhalten der Zeitschriften. Die Rechte liegen in der Regel bei den Herausgebern.

Die auf der Plattform e-periodica veröffentlichten Dokumente stehen für nicht-kommerzielle Zwecke in Lehre und Forschung sowie für die private Nutzung frei zur Verfügung. Einzelne Dateien oder Ausdrucke aus diesem Angebot können zusammen mit diesen Nutzungsbedingungen und den korrekten Herkunftsbezeichnungen weitergegeben werden.

Das Veröffentlichen von Bildern in Print- und Online-Publikationen ist nur mit vorheriger Genehmigung der Rechteinhaber erlaubt. Die systematische Speicherung von Teilen des elektronischen Angebots auf anderen Servern bedarf ebenfalls des schriftlichen Einverständnisses der Rechteinhaber.

Haftungsausschluss

Alle Angaben erfolgen ohne Gewähr für Vollständigkeit oder Richtigkeit. Es wird keine Haftung übernommen für Schäden durch die Verwendung von Informationen aus diesem Online-Angebot oder durch das Fehlen von Informationen. Dies gilt auch für Inhalte Dritter, die über dieses Angebot zugänglich sind.

Schweizerische Bauzeitung

WOCHENSCHRIFT

FÜR BAU-, VERKEHRS- UND MASCHINENTECHNIK

GEGRÜNDET VON A. WALDNER, ING. HERAUSGEBER A. JEGHER, ING., ZÜRICH

Verlag: A. & C. Jegher, Zürich — Kommissionsverlag: Rascher & Cie., Zürich und Leipzig

ORGAN

Abonnementspreis:

Schweiz 36 Fr. jährlich
Ausland 44 Fr. jährlich

Für Vereinsmitglieder:

Schweiz 29 Fr. jährlich
Ausland 35 Fr. jährlich
sofern beim Herausg. ber
:: abonniert wird ::

Insertionspreis:

4-gespalt. Colonelzeile od.
deren Raum . 50 Cts.
Haupttitelseite: 80 Cts.
Alleinige Inseraten-An-
nahme: Rudolf Mosse,
Annoncen-Expedition,
Zürich, Basel und deren
Filialen und Agenturen

DES SCHWEIZ. ING.- & ARCHITEKTEN-VEREINS & DER GESELLSCHAFT EHEM. STUDIERENDER DER EIDG. TECHN. HOCHSCHULE.



SULZER

ARMATUREN und ROHRLEITUNGSTEILE
für
Dampf, Wasser, Ammoniak, Säuren etc.

Ausführliche Kataloge auf Verlangen
GEBRÜDER SULZER, AKTIENGESELLSCHAFT, WINTERTHUR



Baukontor Bern A. G.

Abteilungen für:
Baumaterial
Bau-Eisen
Bau-Spezialitäten



BAUKONTOR BERN

Baumaterial - Großhandlung

Holzhandel:
Eigene Säge-, Hobel- u. Spaltwerke
Spezialgeschäft
für Boden- und Wandplatten



Geilinger & Co

Winterthur

Eisenhochbau

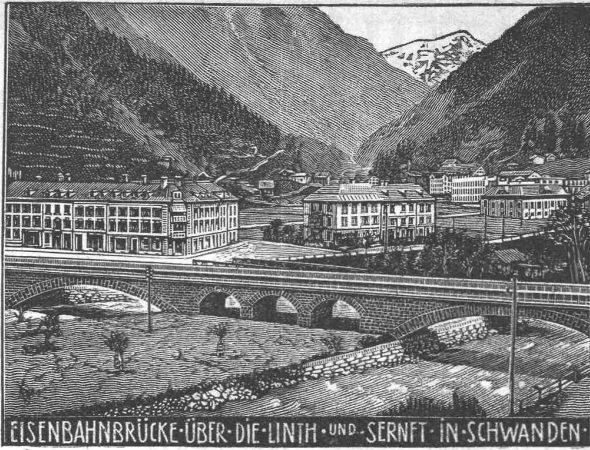
Fabrikturen

Schmiedeeiserne Fenster



Wasserturbinen

A.-G. Theodor Bell & Cie.
Kriens-Luzern
Gegründet 1855



Heinrich Brändli, Horgen

Asphalt-, Dachpappen- und Holzcementfabrik

empfiehlt sich zur Lieferung als

Spezialität: Asphalt-Isolierplatten, einfach und kombiniert, zur Verwendung für **Brücken- und Gewölbe-Abdeckungen** bei Ueber- und Unterführungen für Eisenbahn- und Strassenbauten; für **Fundament-Mauerabdeckungen** bei Hoch- und Tiefbauten, je nach Angabe der Verwendungsarten in geeigneter Stärke und auf Mass zugeschnitten

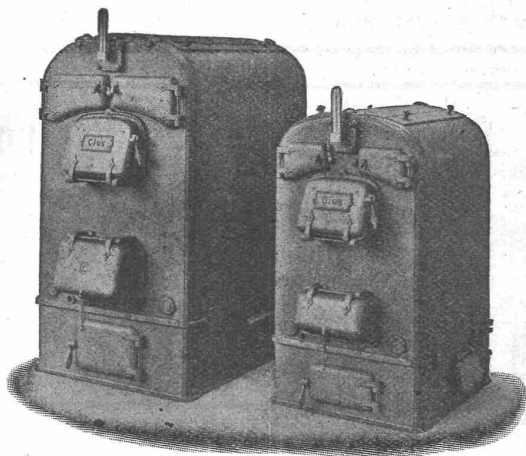
Isoliergoudron

Erste Referenzen — Prompte Bedienung

Telegramm-Adresse: Heinrich Brändli, Horgen — Telefon Nr. 38



GESELLSCHAFT DER LUDW. VON ROLL'SCHEN EISENWERKE
 · FILIALE: **EISENWERK CLUS** KT. SOLOTHURN ·



Cluser Heizkessel

Für Warmwasser- und Niederdruck-Dampfheizung, sowie für gewerbliche Anlagen.

Bewährtes System.

Einfache Bauart und Aufstellung.

Bequeme Reinigung während dem Betriebe.

Ueber 9000 Cluser-Kessel im Betriebe.

Radiatoren

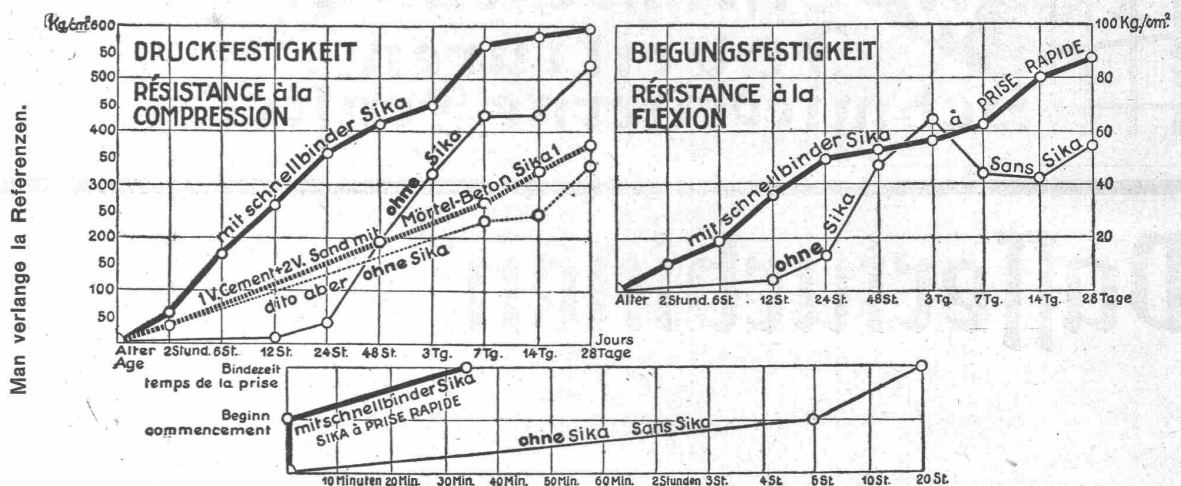
55 verschiedene Modelle.

Rippenheizröhren, Wärmeplatten, Wärmeschränke, Wärmetische, Ventile, Formstücke und Flanschen.

Lieferung ab Vorrat.

Zu beziehen durch die Installationsfirmen

SIKA-Resultate von der Eidgenössischen Materialprüfungsanstalt Zürich.



Die Probekörper wurden von der Anstalt selbst angefertigt. **Wasserdruk-Proben:** Bei Maximaldruck des Apparates (6 Atm.) blieben die Proben trocken. Mit schnellbindender Sika kann während grossem Wasserdruk abgedichtet werden, selbst mittels Anstrichen.

KASP. WINKLER & C^{IE}, ALTSTETTEN-ZÜRICH.

Telephon: Seinau 3963

Fabrikation und Vertrieb chem.-bautechnischer Präparate.

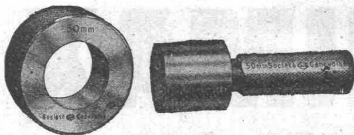
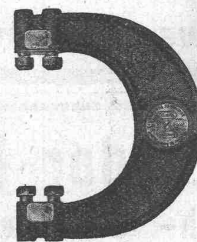
Telegr.: Sika Zürich.

8. rue des
Vieux-GrenadiersSOCIÉTÉ
GENÉVOISED'INSTRUMENTS
DE PHYSIQUE

GENÈVE

Normal- u. Toleranz-Lehren

Katalog-Nummer 231 und 241

Komplette Serien von Toleranzen
für alle Branchen der Mechanik.

Nachstellbare Rachenlehre

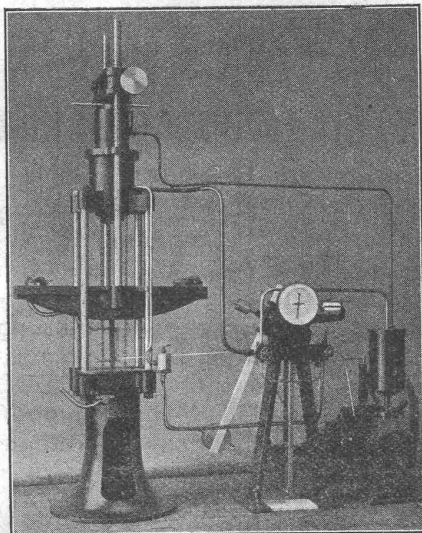
Alfred J. Amsler & Co., Schaffhausen (Schweiz)

Maschinen-Abteilung:

Materlalprüfungs-Maschinen in allen Grössen und Stärken für:
Metalle und Holz auf Zug, Druck, Biegung, Torsion, Schlag, Härte, Abnutzung,
 Dauerbeanspruchung.
 Drahtseile, Hanfseile, Ketten, Riemen Gewebe auf Zug.
 Federn auf Zug, Druck, Dauerbeanspruchung.
 Transportflaschen und Rohre auf innern Druck.
 Manometer auf richtige Druckanzeige (Manometerprüfer).
 Feinmessinstrumente für Längenänderungen.
Cement, Beton, Stein und andere Baustoffe auf Druck, Zug, Abnutzung,
 Wasserdurchlässigkeit.
 Hochdruck-Oelpumpen, Hochdruck-Gaskompressoren.
 Kraftmesser zur Ermittlung des Kraftbedarfs von Arbeitsmaschinen.
 Torsionskraftmesser in allen Stärken für raschlaufende Maschinen bis zu den
 höchsten Geschwindigkeiten (Zentrifugalpumpen, Dampfturbinen, Turbo-
 kompressoren etc.).
 Zugkraftmesser für Fahrzeuge.
 Raddruckwage für Eisenbahnfahrzeuge.
Längentellmaschinen und Kreistellmaschinen für industrielle Verwendung.

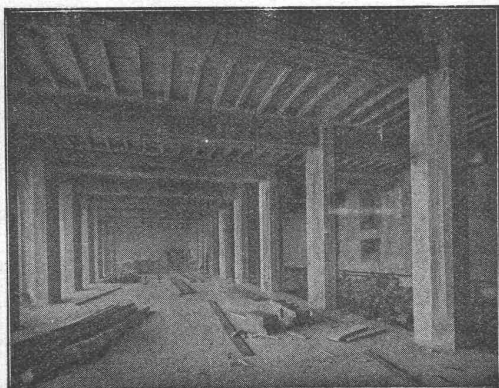
Instrumenten-Abteilung:

Planimeter, Integratoren, hydrometrische Flügel und verwandte Instrumente.



50 tons Zerreißmaschine

Entwurf und Ausführung neuer Maschinen und Instrumente für vorzu-
schreibende Zwecke.



Terner & Chopard

Ingenieur-Bureau

Zürich 1

Caspar Escher-Haus

Telephon:
Hottingen 19.15Telegramme:
Terucho

Armierter Beton

im Hoch- und Tiefbau.

Spezialitäten:

Industriebauten u. Hetzer-Konstruktionen

PERSONEN- & WAREN-AUFZÜGE

nach
bewährtem
System

für jede Leistung und Betriebsart

Schweiz. Wagonsfabrik Schlieren A. G., Schlieren-Zürich

Telephon: Selnau 11.15
Telegr.: Wagonsfabrik Schlieren

Theodor Bertschinger

Hoch- und Tiefbau-Unternehmung
Lenzburg Zürich

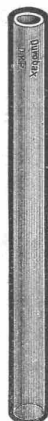
Tel. Nr. 8

Sel. 61.92

Industriebauten	Wasserbauten, Flusskorrekturen
Geschäftshäuser	Erd- und Baggerarbeiten
Wohnhausbauten	Stollen- und Tunnelbau
Landw. Bauten	Sondierschächte, Tiefbohrungen

Eigene, gut eingerichtete Betriebe für:

Erdbau, Maurerei, Steinhauerei, Kunststeinfabrikation
Sägerei, Zimmerei, Glaserei und Schreinerei



Wasserstands-Röhren
aus

**JENAER
GLAS**

genügen höchsten
Anforderungen

**AM DAMPF-
KESSEL**

Röhren
in allen gangbaren Weiten
schnell lieferbar
ebenso Dichtungsringe

K. SCHÄFFER

Lager und Fabrikation von
Schäffer & Budenberg-Armaturen
ZÜRICH, Stampfenbachstr. 61

MINIMAX

**APPARATE - BAU-
GESELLSCHAFT
ZÜRICH**
8

Im Gegensatz zu allen
sonstigen Feuerlösch-
mitteln bietet der

MINIMAX - HANDFEUERLÖSCHER

einzigartige Vorteile:

Er ist stets gebrauchsfertig, unabhängig vom Wassermangel. Aufs denkbar einfachste konstruiert und gebaut, kann er von jedermann ohne weiteres gehandhabt werden. Auf Grund einer 20jährigen Erfahrung immer mehr vervollkommen, hat der Minimax-Feuerlöscher bis heute mehr als 53 000 Brände gelöscht und 111 Menschenleben gerettet. 1 1/2 Millionen Minimax-Apparate im Gebrauch.

Verlangen Sie Prospekt T 2.



CLICHÉS

FÜR KATALOGE, ZEITSCHRIFTEN, REKLAME, etc.

A. SULZER & CO

AUTOTYPEN-STRICHÄTZUNGEN-GALVANOS

ZÜRICH
TEL. S. 2912

AKTIENGESELLSCHAFT

SCHWEIZERISCHER KALKFABRIKEN ZÜRICH

umfassend die Fabriken:

Kalkwerk Schinznach-Bad Knoblauch

Hydraulische Kalkfabrik Holderbank

G. Spühler, Rekingen

Kalk- und Zementfabriken Beckenried A.-G.

Ingenieur Borner & Cie., Wallenstadt

Cement- und Kalkfabriken R. Vigier A.-G.,

Luterbach

K. Hürlimann's Söhne, Brunnen

Jura Zementfabriken, Aarau

Cement- und Kalkwerk Liesberg A.-G.

empfiehlt den Konsumenten ihren

Hydraulische Kalk- und Gypsfabrik Bärschwil

Gips-Union A.-G. Zürich

Schweiz. Zementindustrie-Ges., Heerbrugg

Vereinigte Zementfabriken Rozloch A.-G.

Gips- und Kalkwerke Konolfingen

Ia hydraulischen Kalk.

Verkaufsstelle: **H. G. Portland, Zürich.** Bureau: **Seldengasse 9.**

Telegramm-Adresse: **Portland, Zürich.** Telephon-Nr.: Selnau 285.

RUBAG, Rollmaterial u. Baumaschinen A.-G.

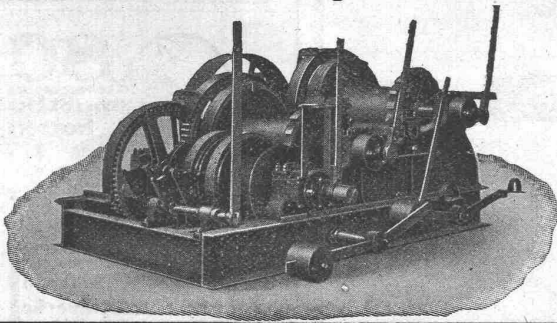
ZÜRICH

Telegramme: RUBAG — Telephon: Selnau 593/95

Rollmaterial, Bau- u. Werkzeugmaschinen

Hebezeuge, Steinbrecher
Mischmaschinen, Motoren, Seilbahnen

Verkauf — Vermietung



MARTIN KELLER & Co

Spezialitäten in chem.
bautechn. Produkten
WALLISELLEN-ZCH.



Kaltwasserfarben:
INDURIN & IDEAL I & II

Oelfarbenersatz
MEIROL
beste Anstrichfarbe für Innen
und Aussen.

Innenanstrichfarben:
BLANC-FIX & BRILLANTWEISS

Original-
Avenarius Carbolineum
seit 40 Jahren bewährt.

Billiger, guter Holzkonservierungsanstrich
„**ACOLA**“
sogenanntes Sparcarbolineum (von Avenarius)

Zement- und Betonabdichtung **INERTOL**

Rostschutz-Spezialfarben:
INERTOL & GLASURIT

Trockenlegung und Schwammverfüllung
PINOL & RACO

Technische Anstriche für alle Industriezwecke.
Telephon Wallisellen 64



EMIL HUBER 20.

Dr. Nowacki E. Froté & Cie.

vormals

Telephon: Zürich 7 Frottingerstrasse
Frottingen 4410 Nr. 52

Industriebauten

in Beton und Eisenbeton, Geschäftshäuser, Fabriken, Magazine

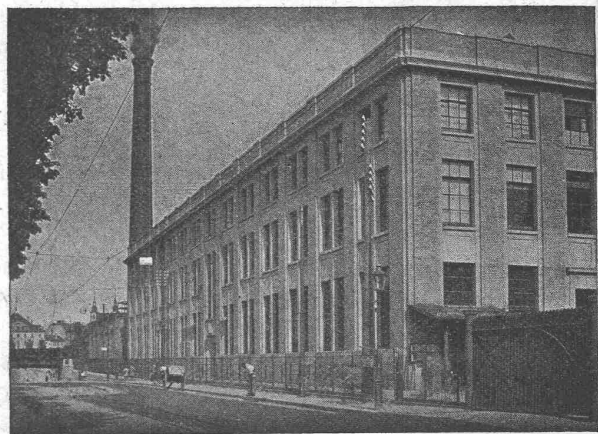
Flüssigkeitsbehälter

Reservoirs, Stofffänger, Bassin für Heisswasser, Säuren etc.

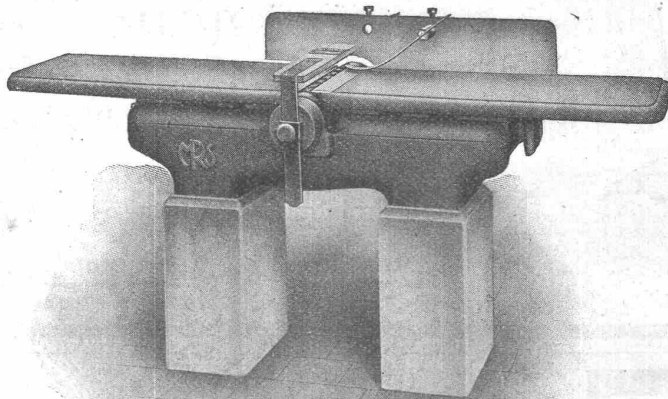
Klär- und Filteranlagen

zur Reinigung von Fäkal- und Fabrikwassern

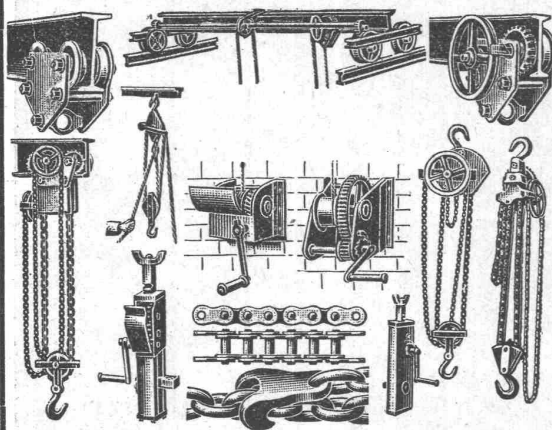
Nebstehend: Werkstattneubau i. Eisenbeton d. HH. Gebr. Sulzer A.-G., Winterthur



RAUSCHENBACH



Moderne Holzbearbeitungsmaschinen, Schweizerfabrikat
Maschinenfabrik Rauschenbach A. G., Schaffhausen



J. Brun & Cie., Nebikon

Ketten- und Hebezeugfabrik

liefert prompt und billig:

Laufwinden, Laufkatzen
 Flaschenzüge, Wandwinden, Fusswinden mit Holz- oder Eisenschaft
 Wellenböcke, Bauwinden
 Stockwinden

Ketten für alle Zwecke!

Stets grosser Lagervorrat in kuranten Hebezeugen!

Telegramme: Brun Nebikon
 Telefon Nr. 12

O. Meyer-Keller & Cie., Luzern

Metallschlauchfabrik

(Lizenzinhaber der Metallschlauchfabrik Pforzheim)

fabrizieren Metallschläuche für:

Dampf	Vacuum	Laugen	Oel
Wasser	Kabelschutz	Benzin	Teer
Pressluft	Gase	Petrol	Teeröle etc.

Kurze Lieferfristen da gangbare Grössen stets am Lager in allen normalen Lichtweiten und für alle Druckbeanspruchungen.

Spezialitäten:

Nahtlos geschweisste, patentierte Stahlschläuche, absolut dicht, absolut öl- und hitzebeständig. — Ferner: Metallschläuche in mehrkantiger, patentierter Ausführung, gegen Aufdrehen und Undichtwerden in wirksamer Weise geschützt. — Bewegliche Lichthalter etc. etc.



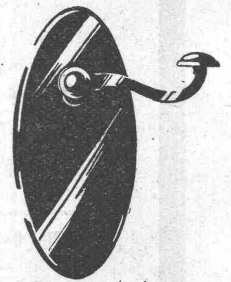
SO
 mußt Du bauen
 bei der heutigen Wohnungsnot!

Holzstabgewebe
 spart bis 50% Baukosten
Holzmatteverke
Werner Heyd Kom. Ges.
Freilassing
 Schutzmarke verbürgt Qualität

Treibriemen

aus Kernleder, Kamelhaar, Baumwolle, Balata, Hanf, Gummi. Neueste Riemenverbinder liefert ab Lager

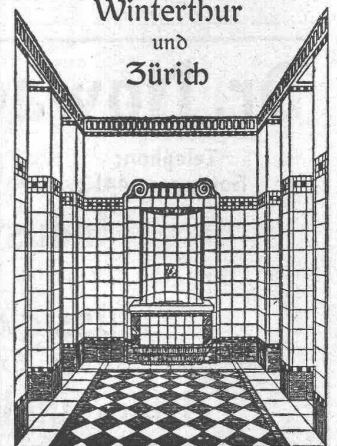
Adolf Schlatter
 Dietikon (Zürich).



Baubeschläge
Fritz Blaser & Cie
 Basel · Schneidergasse 24

Georg Streiff & Co

Winterthur
 und
 Zürich



Spezialgeschäft für keramische Boden- und Wandbeläge.

AERO

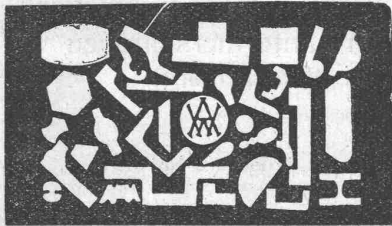
automatisch arbeitender
Beton- u. Mörtel-Mischer
Patentverfahren.

Mehrfach amtlich kontrollierte Belege und bautechnisch kompetente Referenzen.

Robert Aebi & Co
Zürich

Gutassortiertes

Lager in Messing



A. Glor & Co., Basel 18

Alleinige Vertreter in der Schweiz von
Sir W. G. Armstrong, Whitworth & Co Ltd., England

Intarsienfabrik Graf & Morf

Zürich, Sonneggstrasse 70

Intarsien für Möbel, Täfer, Planos etc. Parkettelagen in jeder Stärke. Holzmosaikborden.
Feinste Referenzen.

Elektromotoren

in allen kuranten Grössen, Spannungen und Fabrikaten mit Garantie liefere laufend ab Lager oder kurzen Lieferterminen.

Adolf Silbernagel, Ing., Basel
Telephon 3790 Lenzgasse 35

Schweiz. Gesellschaft für Holzkonservierung A.-G., Zofingen

Imprägnieranstalt und Sägerei

Spezialität: **Schwellen u. Hölzer f. Bahnbauten** aus Eichen, Buchen, Lärchen, Föhren, roh oder imprägniert nach Vorschriften der S.B.B.

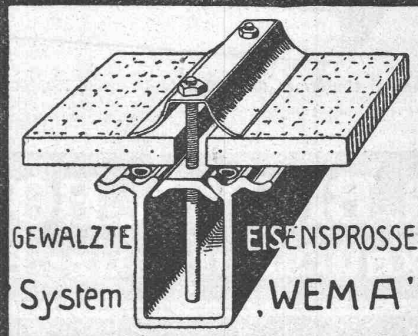
Schwellenlager für Industriegeleise

Holzpfaster — Imprägnierung von Hölzern für Einzäunungen und Wasserbauten.

Telephon 46 — Telegramme: Teeröl Zofingen

KITTLOSE GLASDÄCHER

FÜR
EINFACHE & DOPPELVERGLASUNG



Martin Keller & Co

Wallisellen-
Zürich

TELEPHON 64

Atlas

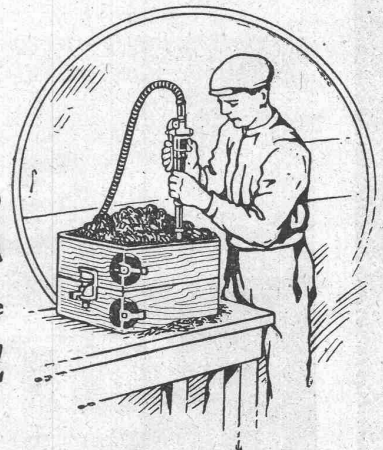
Pressluftwerkzeuge
Kompressoren

Sandvik

Qualitätsstahle
für alle Verwendungszwecke

Courvoisier & Notz
Biel.

Grosses Lager in Biel.



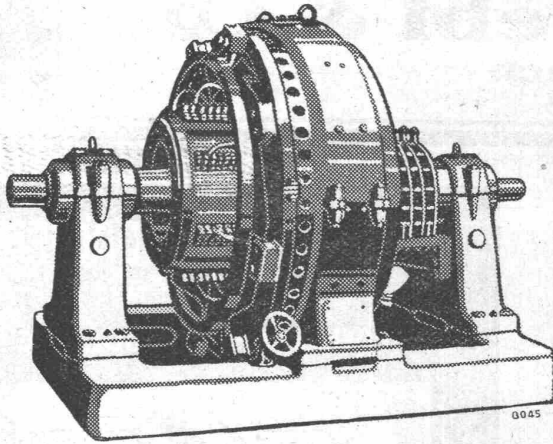
LEDER-RIEMEN
UND ZUTATEN
FÜR JEDE BETRIEBSART
GUT & CO ZÜRICH



B B C

EINANKER-UMFORMER

25 bis 3000 kW, 115 bis 2600 Volt



Einanker-Umformer für 1000 kW. Drehzahl 750, 500 Volt, 2000 Amp.

Geringe Betriebskosten.
 Hoher Wirkungsgrad.
 Einfache Bedienung.

Funkenfreie Kommutierung auch bei stossweisen, hohen Ueberlastungen.

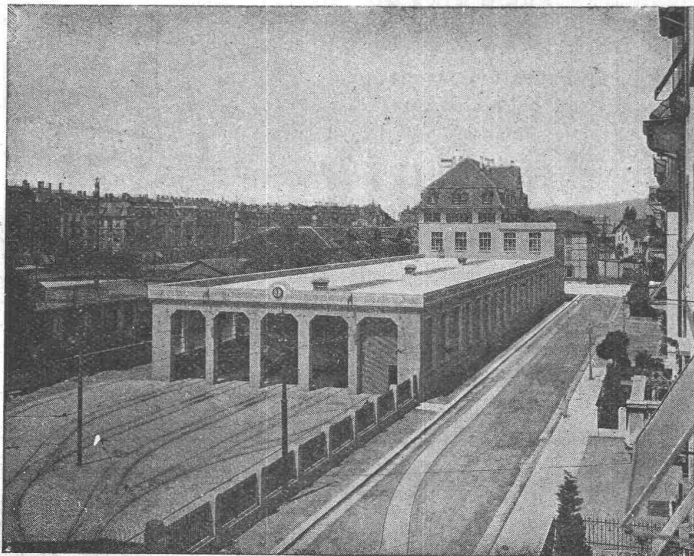
Verwendung in gänzlich automatisch
 betätigten Umformerstationen.
 (Kein Wärterpersonal).

Verlangen Sie Broschüre Nr. 519 D.

A.G. BROWN, BOVERI & C^{IE} BADEN (SCHWEIZ)
 Verkaufsbureaux: Baden, Basel, Bern, Lausanne

Ed. Züblin & C^{ie}, A.G.

Zürich, Basel



Tramdepot Elisabethenstrasse, Zürich.

Eisenbetonbau

Brücken
 Foundationen
 Hochbauten