

Objektyp: **Advertising**

Zeitschrift: **Schweizerische Bauzeitung**

Band (Jahr): **75/76 (1920)**

Heft 13

PDF erstellt am: **08.08.2024**

Nutzungsbedingungen

Die ETH-Bibliothek ist Anbieterin der digitalisierten Zeitschriften. Sie besitzt keine Urheberrechte an den Inhalten der Zeitschriften. Die Rechte liegen in der Regel bei den Herausgebern. Die auf der Plattform e-periodica veröffentlichten Dokumente stehen für nicht-kommerzielle Zwecke in Lehre und Forschung sowie für die private Nutzung frei zur Verfügung. Einzelne Dateien oder Ausdrucke aus diesem Angebot können zusammen mit diesen Nutzungsbedingungen und den korrekten Herkunftsbezeichnungen weitergegeben werden. Das Veröffentlichen von Bildern in Print- und Online-Publikationen ist nur mit vorheriger Genehmigung der Rechteinhaber erlaubt. Die systematische Speicherung von Teilen des elektronischen Angebots auf anderen Servern bedarf ebenfalls des schriftlichen Einverständnisses der Rechteinhaber.

Haftungsausschluss

Alle Angaben erfolgen ohne Gewähr für Vollständigkeit oder Richtigkeit. Es wird keine Haftung übernommen für Schäden durch die Verwendung von Informationen aus diesem Online-Angebot oder durch das Fehlen von Informationen. Dies gilt auch für Inhalte Dritter, die über dieses Angebot zugänglich sind.

Schweizerische Bauzeitung

Abonnementspreis:

Schweiz 36 Fr. jährlich
Ausland 44 Fr. jährlich

Für Vereinsmitglieder:

Schweiz 29 Fr. jährlich
Ausland 35 Fr. jährlich
sofern beim Herausgeber
abonniert wird

WOCHENSCHRIFT

FÜR BAU-, VERKEHRS- UND MASCHINENTECHNIK

GEGRÜNDET VON A. WALDNER, ING. HERAUSGEBER A. JEGHER, ING., ZÜRICH

Verlag: A. & C. Jegher, Zürich — Kommissionsverlag: Rascher & Cie., Zürich und Leipzig

ORGAN

Insertionspreis:

4-gespalt. Colonelzelle od.
deren Raum . 50 Cts.
Haupttitelseite: 80 Cts.
Alleinige Inseraten-An-
nahme: Rudolf Mosse,
Annoncen-Expedition,
Zürich, Basel und deren
Filialen und Agenturen

DES SCHWEIZ. ING.- & ARCHITEKTEN-VEREINS & DER GESELLSCHAFT EHEM. STUDIERENDER DER EIDG. TECHN. HOCHSCHULE.

PERSONEN-& WAREN-AUFZÜGE

nach
bewährtem
System

für jede Leistung und Betriebsart

Schweiz. Wagonsfabrik Schlieren A. G., Schlieren-Zürich

Telephon: Selnau 11.15
Telegr.: Wagonsfabrik Schlieren

Baukontor Bern A. G.

Abteilungen für:

Baumaterial

Bau-Eisen

Bau-Spezialitäten



Baumaterial - Großhandlung

Holzhandel:

Eigene Säge-, Hobel- u. Spaltwerke

Spezialgeschäft

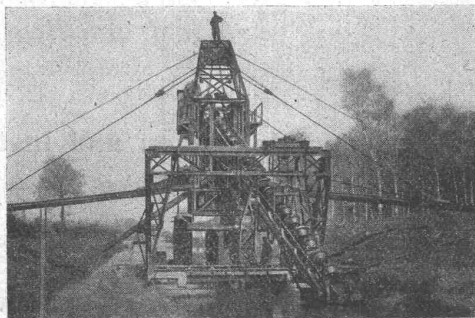
für Boden- und Wandplatten

O E H L E R

& C^o, A.G

A A R A U

*Luftseilbahnen
Transportanlagen*



*Mischmaschinen
Baggermaschinen*

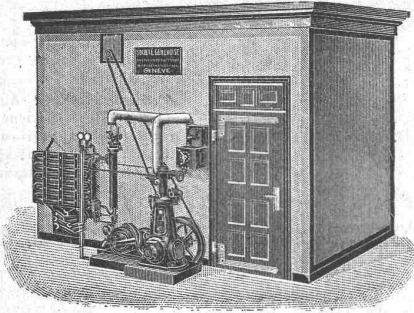
Löhle & Kern A.-G. für Eisenbau, Zürich

Entwurf und Ausführung von

Eisenkonstruktionen aller Art.

8, rue des
Vieux-GrenadiersSOCIÉTÉ
GENEVOISED'INSTRUMENTS
DE PHYSIQUE

GENÈVE

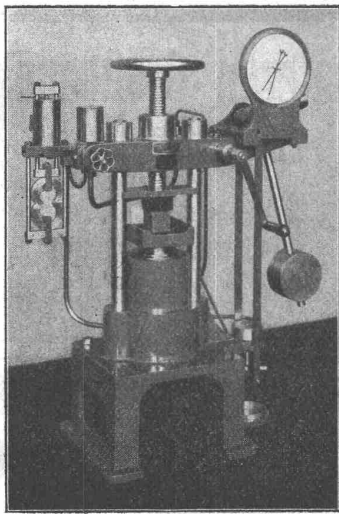


Eis- und Kühl- Maschinen

1500 Anlagen in Betrieb

Katalog u. kostenloser Ingenieurbesuch auf Wunsch

Alfred J. Amsler & Co., Schaffhausen (Schweiz)



30 tons Zementpresse

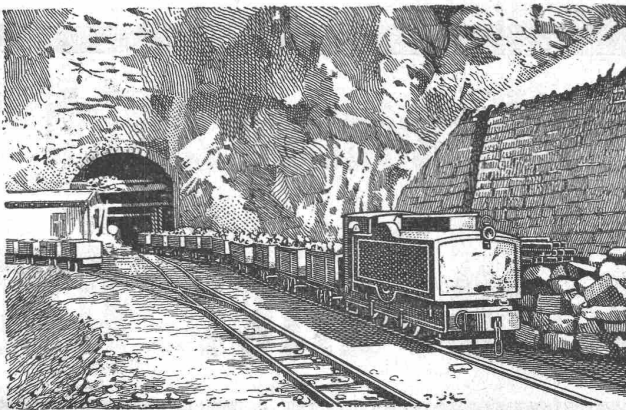
Maschinen-Abteilung:

Materialprüfungs-Maschinen in allen Grössen und Stärken für:
Metalle und Holz auf Zug, Druck, Biegung, Torsion, Schlag, Härte, Abnutzung, Dauerbeanspruchung.
 Drahtseile, Hanfseile, Ketten, Riemen, Gewebe auf Zug.
 Federn auf Zug, Druck, Biegung, Dauerbeanspruchung.
 Transportflaschen und Rohre auf innern Druck.
 Manometer auf richtige Druckanzeige (Manometerprüfer).
 Feinmessinstrumente für Längenänderungen.
Cement, Beton, Stein und andere Baustoffe auf Druck, Zug, Biegung, Abnutzung, Wasserdurchlässigkeit.
 Hochdruck-Oelpumpen, Hochdruck-Gaskompressoren.
 Kraftmesser zur Ermittlung des Kraftbedarfs von Arbeitsmaschinen.
 Torsionskraftmesser in allen Stärken für raschlaufende Maschinen bis zu den höchsten Geschwindigkeiten (Zentrifugalpumpen, Dampfturbinen, Turbokompressoren etc.).
 Zugkraftmesser für Fahrzeuge.
 Raddruckwage für Eisenbahnfahrzeuge.
Längentellmaschinen und Krelstellmaschinen für industrielle Verwendung.

Instrumenten-Abteilung:

Planimeter, Integratoren, hydrometrische Flügel und verwandte Instrumente.

Entwurf und Ausführung neuer Maschinen und Instrumente für vorzuschreibende Zwecke.



RUBAG

Rollmaterial und Baumaschinen A.-G.

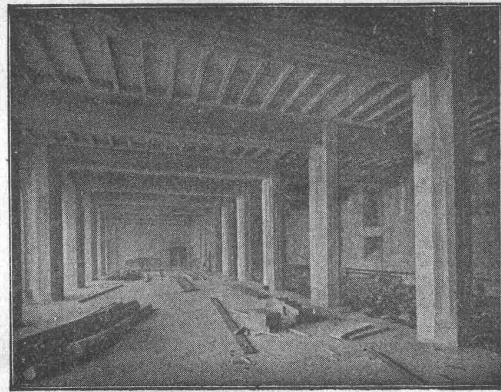
Telegramme: RUBAG Zürich

Telephon:
Selnau 593/95

Rollmaterial, Bau- und Werkzeugmaschinen

Waschanlagen — Kompressoren
Rangieranlagen — Krane

Grosse Lager



Terner & Chopard

Ingenieur-Bureau

Zürich 1

Caspar Escher-Haus

Telephon:
Hottingen 19.15

Telegramme:
Terucho

Armierter Beton

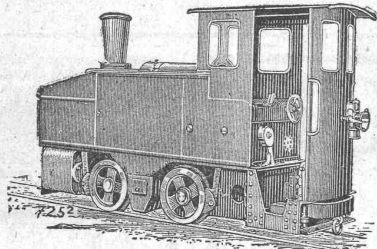
im Höch- und Tiefbau.

Spezialitäten:

Industriebauten u. Hetzer-Konstruktionen

Deutzer Motoren

fahrbare und stationäre
für Benzin, Petrol, Rohöl, Naphtalin etc.



Motor-Lokomotiven

neue und gebrauchte prompt lieferbar durch die Generalvertretung der Gasmotoren-Fabrik Deutz:

Würgler, Kleiser & Mann, Albisrieden - Zürich.

Sanitäre Artikel

der Marmor-Mosaik-Werke Baldegg A.-G.

Badewannen Waschröge
Spühlsteine, Reihenwaschtische etc.

Verkaufsbureau für Zürich und Ostschweiz:

Sponagel & Co., Zürich

FEUERSCHUTZ

DURCH

MINIMAX



MINIMAX-APPARATE-BAU-GESELLSCHAFT

4 SEEHOFSTRASSE ZÜRICH SEEHOFSTRASSE 4

VERLANGEN SIE PROSPEKT T 2

Heinrich Brändli, Horgen Asphalt-, Dachpappen- und Holzcementfabrik

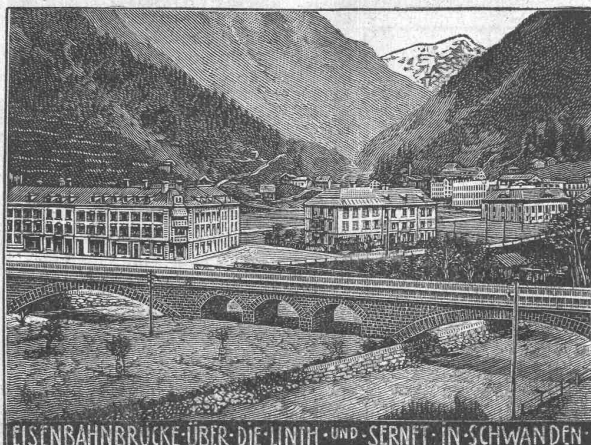
empfiehlt sich zur Lieferung als

Spezialität: Asphalt-Isolierplatten, einfach und kombiniert, zur Verwendung für Brücken- und Gewölbe-Abdeckungen bei Ueber- und Unterführungen für Eisenbahn- und Strassenbauten; für Fundament-Mauerabdeckungen bei Hoch- und Tiefbauten, je nach Angabe der Verwendungsarten in geeigneter Stärke und auf Mass zugeschnitten.

Isoliergoudron

Erste Referenzen — Prompte Bedienung

Telegramm-Adresse: Heinrich Brändli, Horgen — Telephon Nr. 38



EISENBAHNBRÜCKE ÜBER DIE LINTH-UND-SERNFT IN SCHWANDEN

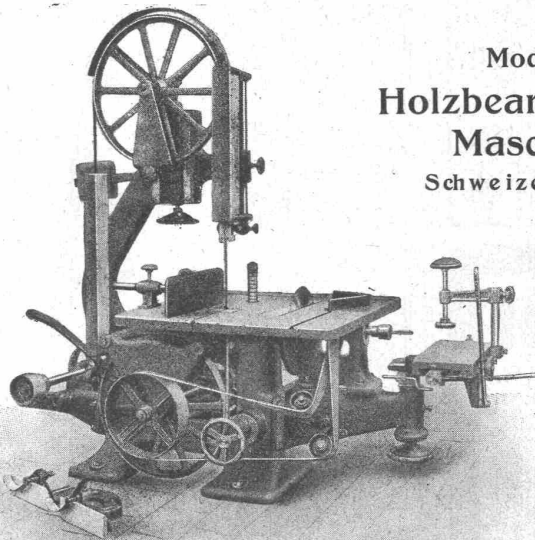
Rückzug der franz. Silberscheidemünzen zu 2, 1 u. $\frac{1}{2}$ Fr.

Letzte Frist zur Ablieferung an die öffentlichen Kassen **30. September 1920.**

Hausparkassen und Automaten leeren. — Siehe öffentliche Anschläge.
Eidgenössisches Kassen- und Rechnungswesen.

Baumann, Koelliker & Co. *Beleuchtungskörper und Bronzearbeiten*
Aktiengesellschaft für elektrotechnische Industrie
Zürich 1

RAUSCHENBACH



Moderne
Holzbearbeitungs-
Maschinen
Schweizerfabrikat

Maschinenfabrik Rauschenbach A. G., Schaffhausen



Schüle.
Sicherheitswinde
DRP.

für
Krane u. Aufzüge
aller Art
mit Hand- und Kraftbetrieb.
Fr. Schüle,
Maschinenfabrik
Feldkirchen 75
bei München.

**Bautechnische
Reinschriften
Vervielfältigungen**
besorgt prompt
J. JÄGGI, ZÜRICH 4
BADENER-STRASSE 76



Klein-Hebezeuge:

Flasenzüge	Laufkatzen
Laufwinden	Fusswinden
Wellenböcke	Bauwinden
Stockwinden	Wandwinden

sowie **Ketten** als:

Kran- und Bindeketten
Gallketten
Rollenketten
Zerlegbare Ketten

liefern als Spezialität:

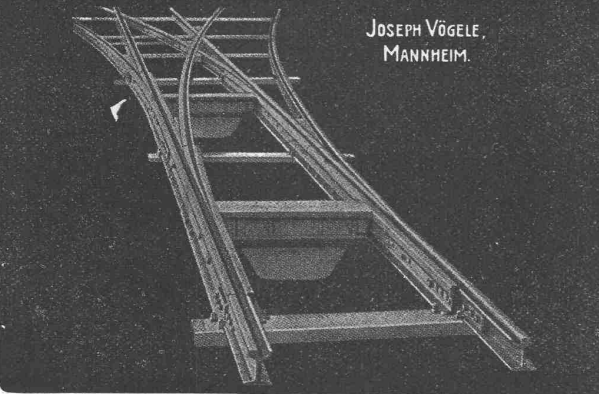
J. Brun & Cie, Nebikon
Ketten- und Hebezeugfabrik

Stets grosser Lagervorrat in couranten Hebezeugen und Ketten.

Scizirpapiere
Paus-Detail
Detailzeichen, hochtransp.
Pauspapiere, geölt & ölfrei
Zelchenpapiere, assortirt
Schöllershammerzeichen
in Bogen, für Geometer
Lichtpauspapiere
Millimeterzeichen- &
Millimeterpauspapiere
i. Rollen & Blocs, braun & blau
liefert rasch & billig
Spezialgeschäft techn. Papiere
G. Suter-Glogg, Basel 7.

JOSEPH VÖGELE

JOSEPH VÖGELE,
MANNHEIM.



Joseph Vögele

Mannheim

Weichen, Kreuzungen, Drehscheiben
Schiebeebühnen

Rangierwinden Spills

Vertretung für die Schweiz: Ing. G. Bäumlin, Luzern.
Telephon Nr. 40.

Atlas

Pressluftwerkzeuge
Kompressoren

Sandvik

Qualitätsstahle
für alle Verwendungszwecke

Courvoisier & Notz Biel.

Grosses Lager in Biel.



Gummi-waren für techn. Zwecke

Englische Kanalhosen
Gummierte Hanfschläuche
Dichtungsmaterial

Alle Schläuche

für } Pressluft, Baupumpen
hohen Wasserdruck
autog. Schweissung
heisses Wasser
Dampf, Säuren etc.

liefert preiswert

A. Brunner

Fritz Brunner's Nachfolger, Basel



CLICHÉS

FÜR KATALOGE, ZEITSCHRIFTEN, REKLAME, etc.

A. SULZER & CO

AUTOTYPEN-STRICHÄTZUNGEN-GALVANOS

Humboldt-Schule

Vorbereitung für:
Universität und Techn. Hochschule
Direktion: Dr. E. Wendling, Zürich 6
Tel. 9762 Scherzacherstr. 12

GESELLSCHAFT DER LUDW. VON ROLL'SCHEN EISENWERKE
· FILIALE: EISENWERK CLUS KT. SOLOTHURN ·

Cluser Heizkessel

für Warmwasser- und Niederdruck-Dampfheizung, sowie für
gewerbliche Anlagen.

Bewährtes System.

Bequeme Reinigung während dem Betriebe.

Über 9000 Cluserkessel im Betriebe.

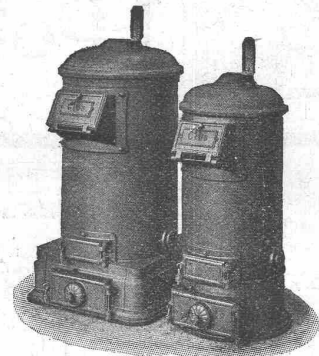
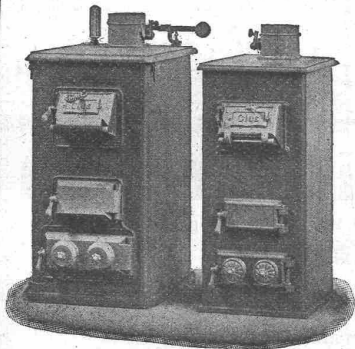
Radiatoren

55 verschiedene Modelle.

Rippenheizröhren, Wärmeplatten, Wärmeschränke,
Wärmetsche, Ventile, Formstücke und Flanschen.

Lieferung ab Vorrat.

Zu beziehen durch die Installationsfirmen.





Lager in Schnelldrehstahl und Werkzeugstahl
 beste englische Qualitäten von
Sir W. G. Armstrong, Whitworth & Co. Ltd.
 England
 bei
A. Glor & Co., Basel, alleinige Vertreter für die Schweiz.

O. Meyer-Keller & Cie., Luzern
Metallschlauchfabrik

(Lizenzinhaber der Metallschlauchfabrik Pforzheim)

fabrizieren Metallschläuche für:

Dampf	Vacuum	Laugen	Oel
Wasser	Kabelschutz	Benzin	Teer
Pressluft	Gase	Petrol	Teeröle etc.

Kurze Lieferfristen da gangbare Grössen stets am Lager in allen normalen Lichtweiten und für alle Druckbeanspruchungen.

Spezialitäten:

Nahtlos geschweisste, patentierte Stahlschläuche, absolut dicht, absolut öl- und hitzebeständig. — Ferner: Metallschläuche in mehrkantiger, patentierter Ausführung, gegen Aufdrehen und Undichtwerden in wirksamer Weise geschützt. — Bewegliche Lichthalter etc. etc.

SO
 muß Du bauen!

bei der heutigen Wohnungsnot

Holzstabgewebe spart bis 50% Baukosten
Holzmatteverke
Werner Heyd Kom.Ges.
Freilassing

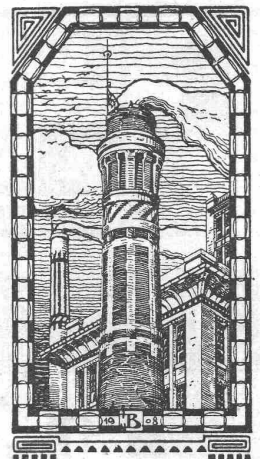
Schutzmarke verbürgte Qualität

Treibriemen

aus Kernleder, Kamelhaar, Baumwolle, Balata, Hanf, Gummi. Neueste Riemenverbinder liefert ab Lager

Adolf Schlatter
 Dietikon (Zürich).

J. N. BÜRKE
 Baugeschäft, Winterthur



Spezialität:

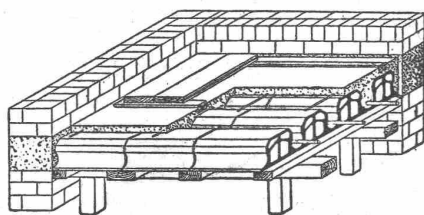
Hochkamine, Kesseleinmauerungen
 Ofenanlagen für industrielle und hygienische Zwecke
 Feuerfeste Materialien
 Goldene Medaille Bern 1914



Bandförderer
Pendelbecherwerke
Stahlbänder
Becherwerke
Transport- und Verladevorrichtungen jeder Art

Generalvertretung für die Schweiz:
Fr. Waldherr, Zürich
 Seefeldstr. 120.

J-Pohlig A-G-Cöln



Pfeifer Hohlstein-Decken

eignen sich vorzüglich für
Kleinwohnhausbauten

Raschle & Cie., Stampenbachstr. 75, Zürich

Telephon Hottingen 59.80 Telegramme: Raschco.

Bigler, Spichiger & Co. A.-G.

Techn. Bureau
BERN
(Fabrik in Biglen)

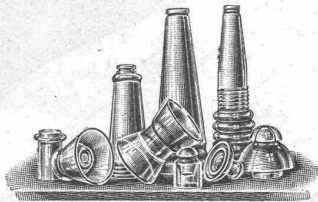
Oberleitungsmaterial

für elektrische Bahnen

MATÉRIEL POUR CHEMINS DE FER
ÉLECTRIQUES

Stromabnehmer

PRISES DE COURANT



ISOLATOREN AUS GLAS --- ISOLATEURS EN VERRE
SCHWEIZER FABRIKAT FABRICATION SUISSE

NEUE DAMPFKESSEL

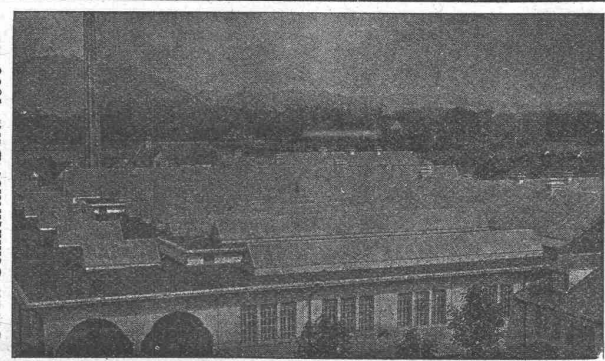
Flammrohrkessel, 40—150 m²
Doppelkessel, 200—250 m²
Wasserrohrkessel, 150—500 m²
für 10 bis 15 Atm., mit Ueberhitzern, und
Feuerungen für Stein- u. Braunkohlen,
fortlaufend in Arbeit und kurzfristig oder

sofort lieferbar.

Jacques Piedboeuf G.m.b.H.
Dampfkessel-Fabriken
Düsseldorf und Machen

LEDER-RIEMEN
UND ZUTATEN
FÜR JEDE BETRIEBSART
GUT & CO. ZÜRICH

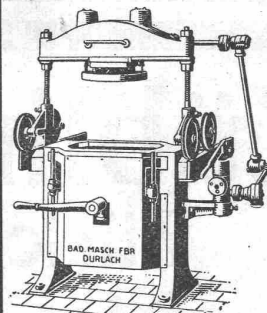
Städt. Schlachthof Bern 4000 m²



HUTAUFLAGEN & SCHIRMHALTER
AUS MESSING
FÜR DEN VORPLATZ. BITTE DEN
KATALOG
UNSERE GARDEROBEMÖBEL VERLANGEN
J. SUTER-STREHLER SÖHNE & CO
ZÜRICH LÖWENPLATZ

Badische Maschinenfabrik
Seboldwerk Durlach Gegründet 1854

Giesserei - Maschinen



Hydraul. Abhebeformmaschine
mit oberer Pressung und
Abhebung von Hand.

in neuzeitlichen Konstruktionen und für
alle Leistungen.
Formmaschinen aller Art
für Hand-, Druckluft-, Druckwasser- und
elektrischen Betrieb.
Stossfreie Rüttelformmaschinen
Schmelzöfen
Maschinen für Sandaufbereitung
Sandstrahlgebläse
Gussputzerei-Anlagen
Vollständige Einrichtungen für
Eisen-, Stahl- und Metall-
Giessereien

Vertreter für die Schweiz:

RUBAG

Rollmaterial u. Baumaschinen A.-G.
Zürich
Seidengasse 16 — Tel.: Selnau 593/595.

Intarsienfabrik Graf & Morf

Zürich, Sonneggstrasse 70

Intarsien für Möbel, Täfer, Planos etc. Parkett-
lagen in jeder Stärke. Holzmosaikborden.
Feinste Referenzen.

Walther & Müller - Bern

Telephon Nr. 912 — Telegramme: Walthermüller
Eigenes technisches Bureau. Verlangen Sie unsern Besuch.
Eigene Lager und Fabrikation.

Kittlose Glasdächer

System Zimmermann

Zürich

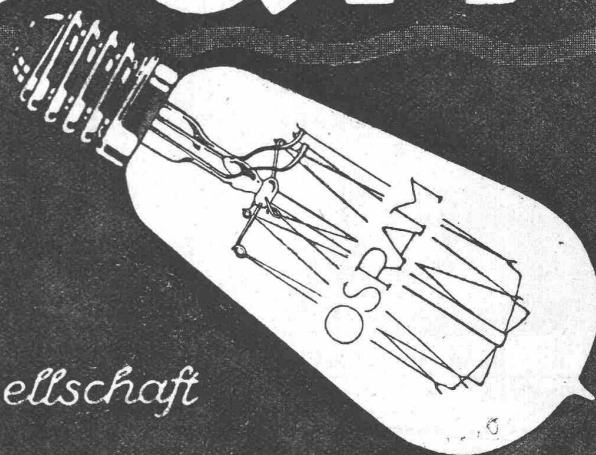
P. Appel, Limmatstr. 55
Telephon: Selnau 66.54

Frauenfeld

Tuchschild's Erben
Telephon Nr. 70

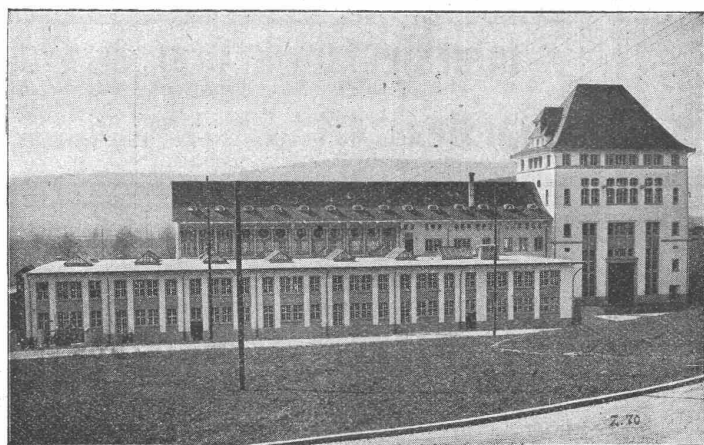
Basel: J. Pfister, Ingenieur, Petersgraben 61, Telephon 11.14

Osram



*Schweizerische Auer-Gesellschaft
Zürich
Osramlampen-Fabrik Veltheim-Winterthur*

Ed. Züblin & Cie, A.G. Zürich, Basel



Schalhaus des Kraftwerkes Olten-Gösgen, erbaut 1915/17.

Eisenbetonbau

Brücken
Fundationen
Hochbauten