

Objektyp: **Advertising**

Zeitschrift: **Schweizerische Bauzeitung**

Band (Jahr): **75/76 (1920)**

Heft 15

PDF erstellt am: **12.07.2024**

### **Nutzungsbedingungen**

Die ETH-Bibliothek ist Anbieterin der digitalisierten Zeitschriften. Sie besitzt keine Urheberrechte an den Inhalten der Zeitschriften. Die Rechte liegen in der Regel bei den Herausgebern. Die auf der Plattform e-periodica veröffentlichten Dokumente stehen für nicht-kommerzielle Zwecke in Lehre und Forschung sowie für die private Nutzung frei zur Verfügung. Einzelne Dateien oder Ausdrucke aus diesem Angebot können zusammen mit diesen Nutzungsbedingungen und den korrekten Herkunftsbezeichnungen weitergegeben werden. Das Veröffentlichen von Bildern in Print- und Online-Publikationen ist nur mit vorheriger Genehmigung der Rechteinhaber erlaubt. Die systematische Speicherung von Teilen des elektronischen Angebots auf anderen Servern bedarf ebenfalls des schriftlichen Einverständnisses der Rechteinhaber.

### **Haftungsausschluss**

Alle Angaben erfolgen ohne Gewähr für Vollständigkeit oder Richtigkeit. Es wird keine Haftung übernommen für Schäden durch die Verwendung von Informationen aus diesem Online-Angebot oder durch das Fehlen von Informationen. Dies gilt auch für Inhalte Dritter, die über dieses Angebot zugänglich sind.

# Schweizerische Bauzeitung

**Abonnementspreis:**

Schweiz 36 Fr. jährlich  
Ausland 44 Fr. jährlich

**Für Vereinsmitglieder:**

Schweiz 29 Fr. jährlich  
Ausland 35 Fr. jährlich

sofern beim Herausgeber  
abonniert wird

**WOCHENSCHRIFT**

**FÜR BAU-, VERKEHRS- UND MASCHINENTECHNIK**

GEGRÜNDET VON A. WALDNER, ING. HERAUSGEBER A. JEGHER, ING., ZÜRICH

Verlag: A. & C. Jegher, Zürich — Kommissionsverlag: Rascher & Cie., Zürich und Leipzig

**ORGAN**

**Insertionspreis:**

4-gespalt. Colonelzeile od.  
deren Raum . 50 Cts.  
Haupttitelseite: 80 Cts.

Alleinige Inseraten-An-  
nahme: Rudolf Mosse,  
Annoncen-Expedition,  
Zürich, Basel und deren  
Filialen und Agenturen

DES SCHWEIZ. ING.- & ARCHITEKTEN-VEREINS & DER GESELLSCHAFT EHEM. STUDIERENDER DER EIDG. TECHN. HOCHSCHULE.

## Baukontor Bern A. G.

Abteilungen für:

**Baumaterial**

**Bau-Eisen**

**Bau-Spezialitäten**



## Baumaterial - Großhandlung

**Holzhandel:**

Eigene Säge-, Hobel- u. Spaltwerke

**Spezialgeschäft**

für Boden- und Wandplatten



# Geilinger & Co

Winterthur

## Eisenhochbau

Fabrikturen

### Schmiedeeiserne Fenster



# Eisenkonstruktionen

Brücken, Hochbauten, Maste, Reservoirs, Krane, Blecharbeiten etc.

**Wartmann, Vallette & Cie., Brugg.** (Filiale in Genf.)

# 19000 Stigler-Aufzüge im Betrieb

davon über 1000 in der Schweiz!

General-  
Vertretung:

## Kaegi & Egli

Zürich 4  
Staufferplatz 3

Elektrische Unternehmungen

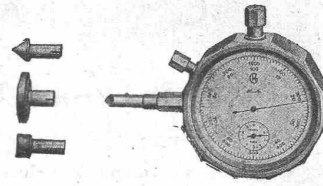
Neulieferungen, Revision, Reparatur und Unterhalt von Personen- und Warenaufzügen unter Zusicherung prompter und in jeder Hinsicht einwandfreier Bedienung. — Kostenlose fachmännische Beratung in Aufzugsachen.

Telephon: Selnau 10.54

Telegramme: Eglikaegi

# Der „Hasler“, Umlaufzähler u. Schnittmesser

zeigt in **drei Sekunden** automatisch  
die minutliche Tourenzahl oder Schnitt-  
Geschwindigkeit.  
Apparatengewicht nur 225 Gramm.



## Hasler, A.-G., Bern

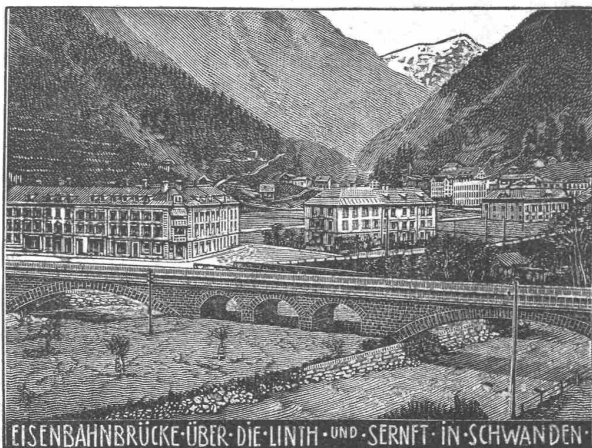
# PERSONEN- & WAREN-AUFZÜGE

nach  
bewährtem  
System

für jede Leistung und Betriebsart

Schweiz. Wagonsfabrik Schlieren A. G., Schlieren-Zürich

Telephon: Selnuu 11.15  
Telegr.: Wagonsfabrik Schlieren



EISENBAHNBRÜCKE ÜBER DIE LINTH- UND SERNFT IN SCHWANEN

## Heinrich Brändli, Horgen Asphalt-, Dachpappen- und Holzcementfabrik

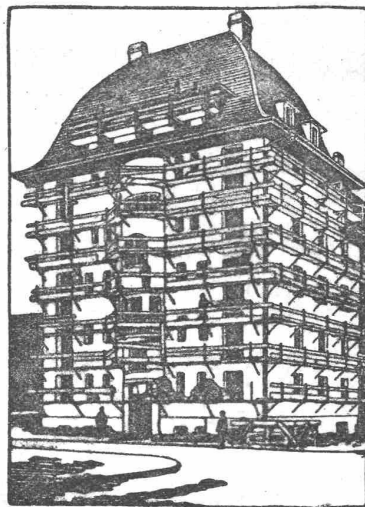
empfiehlt sich zur Lieferung als

**Spezialität: Asphalt-Isolierplatten**, einfach und kombiniert, zur Verwendung für **Brücken- und Gewölbe-Abdeckungen** bei Ueber- und Unterführungen für Eisenbahn- und Strassenbauten; für **Fundament-Mauerabdeckungen** bei Hoch- und Tiefbauten, je nach Angabe der Verwendungsarten in geeigneter Stärke und auf Mass zugeschnitten.

### Isoliergoudron

Erste Referenzen — Prompte Bedienung

Telegramm-Adresse: Heinrich Brändli, Horgen — Telephon Nr. 38



Ansicht eines eingerüsteten Hauses

Keine Gerüststangen mehr bei Verwendung des patent.

## Universal-Gerüstträger „Herkules“

Einfachstes und schnellstes Verfahren im Eingerüsten.

### Hauptvorteile gegenüber allen heutigen Systemen:

1. Die Gerüststangen fallen weg, nichts beeengt den Platz am Gebäude; rasche Montage und Wegnahme der Gerüstträger.
2. Einfache Handhabung, Zusammenlegbarkeit, daher keine Spezialarbeiter erforderlich; bequemes Transportieren.
3. Hohe Tragkraft bei unbegrenzter Wiederverwendbarkeit der Träger.
4. Keine Eisenbestandteile im Mauerwerk, daher keine Rostflecken im Verputz zu gewärtigen.
5. Ueberall verwendbar; in Backstein-, Bruchstein- und Haustein-Mauerwerk leicht anzubringen.
6. Festes Eingreifen im Mauerwerk durch Spezialvorrichtung, die ein Schwanken oder Herausziehen aus der Mauer verunmöglicht.

Kein Hausbesitzer, Architekt oder Baumeister versäume seine Neubauten, sowie bestehende Häuser für Reparaturen mit dem bestbewährten „Herkules-Gerüst“ (ohne Stangen) zu versehen!  
Uebernahme kompletter Gerüstungen, Reparaturen und Verputzarbeiten. Verkauf, oder mietweise Ueberlassung der „Herkules-Träger“ für Putz-, Spengler-, Maler- und Bildhauergerüste etc.

Verlangen Sie weitere Auskunft bei

**Heinrich Hatt-Haller, Zürich**

Hoch- und Tiefbau-Unternehmung

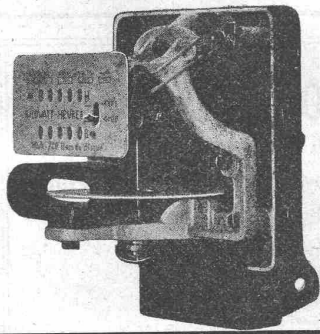
8, rue des  
Vieux-Grenadiers

SOCIÉTÉ  
GENEVOISE



D'INSTRUMENTS  
DE PHYSIQUE

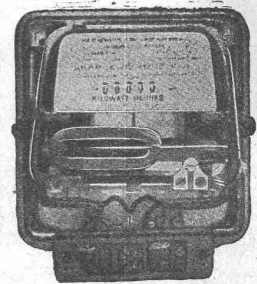
GENÈVE



# Wechselstrom-Zähler

# Schaltuhren

für Doppel- und Mehrfach-Tarif



**MARTIN KELLER & Co**  
Spezialitäten in chem.  
bautechn. Produkten  
**WALLISELLEN, ZCH.**



Kaltwasserfarben:  
**INDURIN & IDEAL I & II**

Oelfarbenersatz  
**MEIROL**

beste Anstrichfarbe für Innen  
und Aussen.

Innenanstrichfarben:  
**BLANC-FIX & BRILLANTWEISS**

Original-  
**Avenarius Carbolinum**  
seit 40 Jahren bewährt.

Billiger, guter Holzkonservierungsanstrich  
sogenanntes Sparcarbolinum (von Avenarius)

Zement- und Betonabdichtung **INERTOL**

Rostschutz-Spezialfarben:  
**INERTOL & GLASURIT**

Trockenlegung und Schwammverteilung  
**PINOL & RACO**

Technische Anstriche für alle Industriezwecke.  
Telephon Wallisellen 64



Flügelradmesser

Woltmannmesser

Volumenmesser

Venturimeter

Partialmesser

Spezialmesser

(für Petroleum, Öl, Benzin, Spiritus etc.)

Kesselspeisemesser

Pressluftmesser

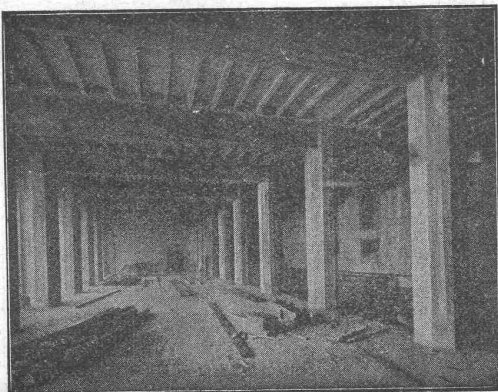
Elektr. Registrier-Apparate

(für momentane und gesamte Durchflussmengen)

**BOPP & REUTHER**

Armaturen, Pumpen u. Wassermesser-Fabrik  
**MANNHEIM-WALDHOF**

Vertreter: Dr. Holgné, vorm. Schoch & Co., Zürich, Münsterhof 14.



# Terner & Chopard

Ingenieur-Bureau

**Zürich 1**

Caspar Escher-Haus

Telephon:  
Hottingen 19.15

Telegramme:  
Terucho

# Armierter Beton

im Hoch- und Tiefbau.

Spezialitäten:

Industriebauten u. Hetzer-Konstruktionen

**Baumann, Koelliker & Co. Elektrische Anlagen**  
*Aktiengesellschaft für elektrotechnische Industrie*  
**Zürich 1** **jeder Art**

**KITTLOSE GLASDÄCHER**  
 FÜR  
 EINFACHE & DOPPELVERGLASUNG



GEWALZTE System EISENSPROSSE 'WEMA'

**Martin Keller & C<sup>ie</sup>**  
 Wallisellen-  
 Zürich  
 TELEPHON 64

**A. Glor & Co., Basel 18**  
 Alleinige Vertreter in der Schweiz von  
 Sir W. G. Armstrong, Whitworth & Co. Ltd., England



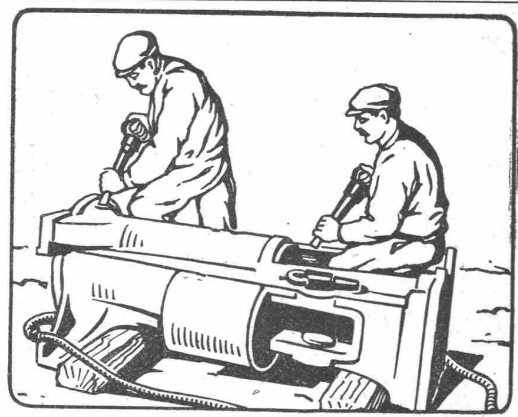
Lager in  
**Schläuchen**  
**Kupplungen**  
**Pressluftschlämmern**  
 Erstellung kompletter Pressluftanlagen

**BESSERE AUSNUTZUNG DES WAGENPARKS**



**MIT DEM FAHRBAHREN GURTFORDERER**  
 NOCH VIELE ANDERE VORTEILE  
 VERLANGEN SIE PROSPEKTE

**E·G·FURRER·TECHN·BUREAU·BERN**



**ATLAS**  
 Pressluftwerkzeuge — Kompressoren  
**SANDVIK**  
 Qualitätsstahle für alle Verwendungszwecke.  
**Courvoisier & Notz, Biel.**  
 Grosses Lager in Biel.

**Verband Schweiz. Dachpappenfabrikanten E. G.**  
 Verkaufs- und Beratungsstelle  
 Peterhof, Bahnhofstrasse 30 — Zürich — Peterhof, Bahnhofstrasse 30  
 Telefon: Selnau Nr. 36.36 Telegramme: Dachpappenverband  
 Verkaufsstelle für  
**Dachpappen — Holz-Zement — Klebmassen**  
**Filzkarton — Teerfreie Dachpappen**



**CLICHÉS**  
 FÜR KATALOGE, ZEITSCHRIFTEN, REKLAME, etc.  
**A. SULZER & C<sup>o</sup>**  
 AUTOTYPEN-STRICHÄTZUNGEN-GALVANOS

ZÜRICH  
 TEL. S. 2912

**Landis & Gyr A.G. Zug**  
**Elektrizitätszähler**  
 FERRARIS - WATTMETER  
 ZEIT- & SPERRSCHALTER

# AERO

automatisch arbeitender

## Beton- u. Mörtel-Mischer

Patentverfahren.

Mehrfach amtlich kontrollierte Belege und bautechnisch kompetente Referenzen.

### Robert Aebi & Co

Zürich



**Gummi-waren** für techn. Zwecke  
 Englische Kanalhosen  
 Gummierte Hanfschläuche  
 Dichtungsmaterial

Alle Schläuche

für

Pressluft, Baupumpen  
 hohen Wasserdruck  
 autog. Schweißung  
 heisses Wasser  
 Dampf, Säuren etc.

liefert preiswert

**A. Brunner**

Fritz Brunner's Nachfolger, Basel

## FEUERSCHUTZ

DURCH

### MINIMAX



MINIMAX-APPARATE-BAU-GESELLSCHAFT  
 4 SEEHOFSTRASSE ZÜRICH SEEHOFSTRASSE 4

VERLANGEN SIE PROSPEKT T 2

## Moderne INDUSTRIEBAUTEN

mit der Zeit angepassten Ausführungen  
 projektiert rasch und wirtschaftlich

**H. KNOBEL, ZÜRICH 6**

Weinbergstrasse 53 a. Telephon: Hottingen 20.48

Ingenieur- und Architekturbureau

SPEZIALKONSTRUKTIONEN:

1. Anlagen für Textilindustrie,
2. Gebäude für Elektrochemie,
3. Werkstätten für Maschinenbau,
4. Giessereien und Montierungshallen.

Keine Unternehmung

## Dr. Nowacki E. Froté & Cie.

vormals

Telephon: Zürich 7 Hottingerstrasse  
 Hottingen 4410 Nr. 52

### Industriebauten

in Beton und Eisenbeton, Geschäftshäuser, Fabriken, Magazine

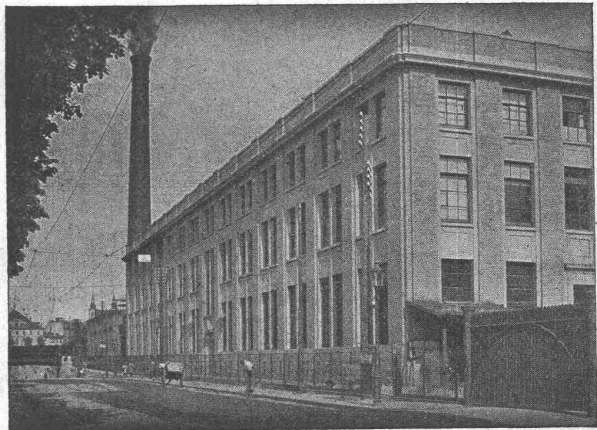
### Flüssigkeitsbehälter

Reservoir, Stofffänger, Bassin für Heisswasser, Säuren etc.

### Klär- und Filteranlagen

zur Reinigung von Fäkal- und Fabrikwassern

Nebstehend: Werkstattneubau i. Eisenbeton d. HH. Gebr. Sulzer A.-G., Winterthur





Unsere  
**Hand-  
hängebahnen**

durchfahren Kurven mit den kleinsten Radien. Die Drehscheiben und Weichen werden durch den Hängebahnwagen selbsttätig umgestellt. Entgleisen der Wagen unmöglich.

Generalvertretung für die Schweiz:  
Fr. Waldherr, Zürich, Seefeldstr. 120.

**J-Pohlig A-G-Cöln**

Haben Sie Bedarf an

**Plan-Kopien, Heliographie?**  
**Plandruck, Zinkdruck?**

ein- oder mehrfarbig  
**oder technischen Papieren**

Sie werden reell und gewissenhaft bedient durch die  
**Lichtpaus- und Plandruck-Anstalt**  
**ED. AERNI-LEUCH, BERN**

**Metallschläuche**

aller Dimensionen mit passenden Armaturen für Luft, Wasser, Dampf, Laugen, Säuren, Oel etc., den höchsten Anforderungen in Bezug auf Druck und Temperaturen genügend. Erstklassiges Fabrikat.

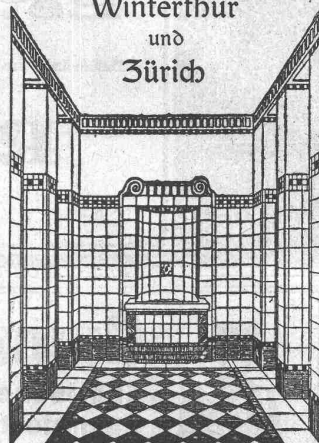
**Hirzel & Cattani, Ingenieure, Rennweg 35, Zürich**

**M. ZSCHOKKE & C<sup>o</sup>**  
INGENIEURBUREAU  
**ZÜRICH**  
Bahnhofstrasse 76 — Telephon: Selnau 23.66

Gutachten  
Projekte  
Bauleitung  
Strassen- und Eisenbahnbau  
Wasserkraftanlagen  
Spezialbahnen  
Bergbau

**PATENT-ANWÄLTE**  
**E. BLUM & C<sup>o</sup>** DIPL. INGENIEURE  
GEGRÜNDET 1878 • ZÜRICH • BAHNHOFSTR. 74

**Georg Streiff & C<sup>o</sup>**  
Winterthur  
und  
Zürich



Spezialgeschäft für keramische Boden- und Wandbeläge.

**SO**  
mußt Du bauen!

bei der heutigen Wohnungsnot

**Holzstabgewebe** spart bis 50% Baukosten  
**Holzmassenwerke**  
**Werner Heyd** Kom. Ges.  
**Freilassing**

Schutzmarke  verbürgte Qualität

**Scizzirpapiere**  
**Paus-Detail**  
Detailzeichen, hochtransp.  
**Pauspapiere**, geölt & ölfrei  
**Zeichenpapiere**, assortirt  
**Schöllershammerzeichen**  
in Bogen, für Geometer  
**Lichtpauspapiere**  
**Millimeterzeichen- & Millimeterpauspapiere**  
i. Rollen & Blocs, braun & blau  
liefert rasch & billig  
Spezialgeschäft techn. Papiere  
**G. Suter-Glogg, Basel 7.**

# FÜR DAS TECHNISCHE BUREAU

**Bureau-Möbel** Erstklassiges Schweizerfabrikat.  
Reichhaltiges Lager und Extra-Anfertigungen.  
**Schreibmaschinen** Neue und Occasions.  
Farbbänder, Kohlepapiere, Durchschlagspapiere und Schreibmaschinenpapiere  
**ALEX. B. OTTO, ZÜRICH 1, Usterstrasse 14.**

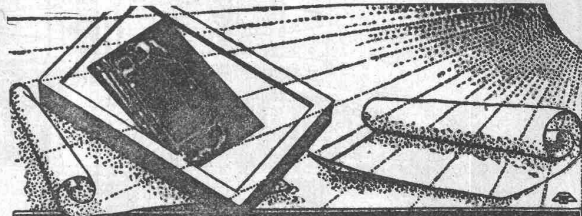


Addition  
Multiplikation

Division  
Subtraktion

Erstklassige amerikanische Additions-  
und Rechenmaschine. — 30jährige  
Erfahrung. — Prima Referenzen.

**Eug. Fitze, Zürich**  
Stampfenbach-Strasse 73,  
— General-Vertreter für die Schweiz. —



**Fabrikation von Heliographiepapieren  
Lichtpausen  
in Heliographie — Plan- und Zinkdruck  
Elektrische und pneumatische Lichtpausapparate  
Schweiz. Lichtpausanstalten A-G  
vorm. Haff & Co Zürich  
Telephon H. 41-46 Auf der Maur 4.**

## Jalons, Messlatten, Nivellierlatten, Stahl- und Leinenbandmasse

liefert zu Fabrikpreisen ab Lager

**J. KELLER-HOERNI, Spezialgeschäft für Vermessungswesen, ZÜRICH 8**  
Telephon Hottingen 3776 Man verlange Kataloge Hegibachplatz

## BAUER A.G. Zürich 6

Geldschrank- und Tresorbau  
Bau von Archiv- u. Bibliothek-Anlagen

Büromöbel f. Vertikal-Registratur  
aus Stahlblech in höchster Vollkommenheit  
Kataloge zur Verfügung

## Klingelfuss, Aarau

Kontroll-, Montage-, Werk-  
statt- u. Bau-Wasserwagen

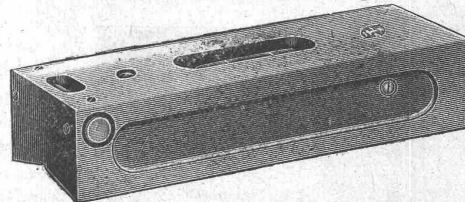
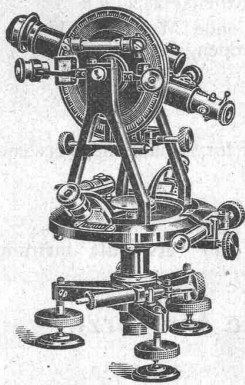


Fig. 46a  
mit gehärteter und geschliffener Sohle.  
Empfindlichkeit 0,05 bis 0,10 mm auf 1000 mm.



Gegründet 1819

# Kern AARAU

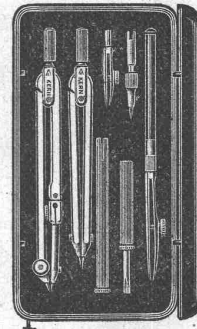
Gegründet 1819

Geodätische, topographische u. astronomische

## Instrumente

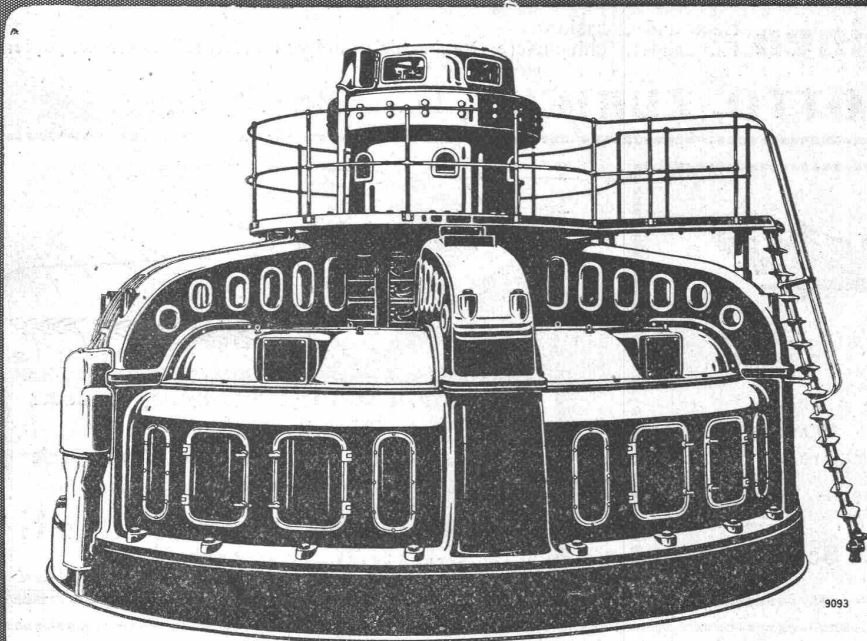
## Präzisions-Reißzeuge

Kataloge gratis und franko





# B B C

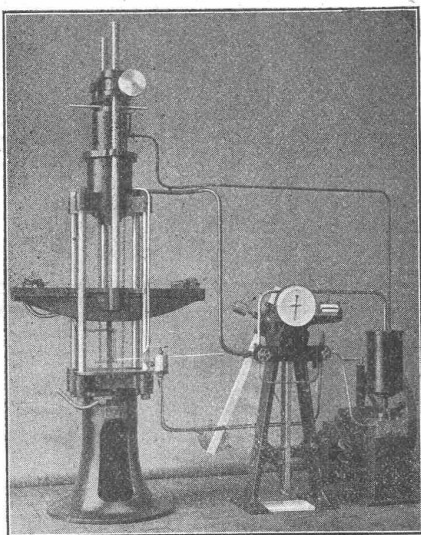


Bau u. vollständige  
Ausrüstung elektr.  
Zentralen

Zentrale Mühleberg der B. K. W.:  
Dreiphasen-Generator 8000 kVA,  
Drehzahl 133-167, 40-50 Per.,  
16000 bis 17600 Volt.

**A.G. BROWN, BOVERI & C<sup>IE</sup> BADEN (SCHWEIZ)**  
Verkaufsbureaux: Baden, Basel, Bern, Lausanne

## Alfred J. Amsler & Co., Schaffhausen (Schweiz)



30 tons Zerreißmaschine

### Maschinen-Abteilung:

**Materialprüfungs-Maschinen** in allen Grössen und Stärken für:  
**Metalle und Holz** auf Zug, Druck, Biegung, Torsion, Schlag, Härte, Abnutzung, Dauerbeanspruchung.  
Drahtseile, Hanfseile, Ketten, Riemen, Gewebe auf Zug.  
Federn auf Zug, Druck, Biegung, Dauerbeanspruchung.  
Transportflaschen und Rohre auf innern Druck.  
Manometer auf richtige Druckanzeige (Manometerprüfer).  
Feinmessinstrumente für Längenänderungen.  
**Cement, Beton, Stein und andere Baustoffe** auf Druck, Zug, Biegung, Abnutzung, Wasserdurchlässigkeit.  
Hochdruck-Oelpumpen, Hochdruck-Gaskompressoren.  
Kraftmesser zur Ermittlung des Kraftbedarfs von Arbeitsmaschinen.  
Torsionskraftmesser in allen Stärken für raschlaufende Maschinen bis zu den höchsten Geschwindigkeiten (Zentrifugalpumpen, Dampfturbinen, Turbokompressoren etc.).  
Zugkraftmesser für Fahrzeuge.  
Raddruckwage für Eisenbahnfahrzeuge.  
**Längenteilmaschinen und Kreistellmaschinen** für industrielle Verwendung.

### Instrumenten-Abteilung:

Planimeter, Integratoren, hydrometrische Flügel und verwandte Instrumente.

Entwurf und Ausführung neuer Maschinen und Instrumente für vorzuschreibende Zwecke.