

**Zeitschrift:** Schweizerische Bauzeitung  
**Band:** 75/76 (1920)  
**Heft:** 4

## Werbung

### Nutzungsbedingungen

Die ETH-Bibliothek ist die Anbieterin der digitalisierten Zeitschriften. Sie besitzt keine Urheberrechte an den Zeitschriften und ist nicht verantwortlich für deren Inhalte. Die Rechte liegen in der Regel bei den Herausgebern beziehungsweise den externen Rechteinhabern. [Siehe Rechtliche Hinweise.](#)

### Conditions d'utilisation

L'ETH Library est le fournisseur des revues numérisées. Elle ne détient aucun droit d'auteur sur les revues et n'est pas responsable de leur contenu. En règle générale, les droits sont détenus par les éditeurs ou les détenteurs de droits externes. [Voir Informations légales.](#)

### Terms of use

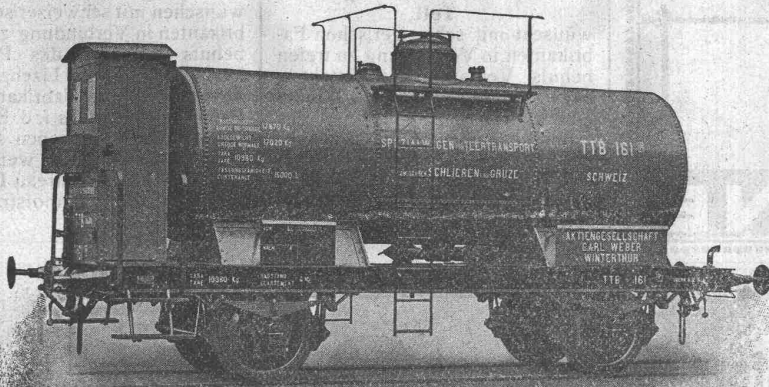
The ETH Library is the provider of the digitised journals. It does not own any copyrights to the journals and is not responsible for their content. The rights usually lie with the publishers or the external rights holders. [See Legal notice.](#)

**Download PDF:** 19.11.2024

**ETH-Bibliothek Zürich, E-Periodica, <https://www.e-periodica.ch>**

# Schweizerische Lokomotiv- & Maschinenfabrik Winterthur

## Kessel - Wagen



für

Petrol, Säure, Teer,  
Wein, Alkohol etc.

Reservoirs,  
geschweisst od. genietet

Kurze Lieferzeit.

# Holzkonstruktionen Locher & Cie

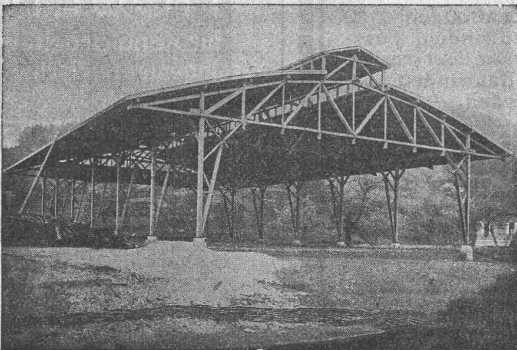
✚ Patent 81727 ✚

Freitragend

Auslandspatente

für

Dachkonstruktionen, Shedbauten, Hallen, Maschinen- und Kesselhäuser, Lokomotiv- und Güterschuppen, Strassenbahnwagendepots, Flugzeughallen, Brücken und Stege, Lehrgerüste, Aufzugtürme, etc.



Reingelenkartig wirkende, elastisch arbeitende Holzkonstruktionen. Das Schwinden und Quellen (Arbeiten) des Holzes vollzieht sich spannungslos. — Keine Materialüberbeanspruchungen. Kostenersparnisse.

Im Auslande praktisch erprobtes, in der Schweiz  
neu eingeführtes Holzfachwerkssystem.

## Locher & Cie., Zürich

Ingenieurbureau und Bau-Unternehmung für Hoch- und Tiefbau

Talstrasse Nr. 10  
Telephon: Seinau Nr. 11.90  
Telegramme: Locherco

**Submissions-Anzeiger.**

Termin	Auskunftstelle	Ort	Gegenstand
28. Januar	Gemeindeschreiberei	Belp (Bern)	Verschiedene Bauarbeiten und Lieferungen zur Wasserversorgung in Belp.
28. "	E. Leuenberger, Präsident	Schüpfen (Bern)	Verschiedene Bauarbeiten und Lieferungen zur Hydrantenanlage in Schüpfen.
30. "	Jakob Nöld, Arch.	Felsberg (Graub.)	Verschiedene Bauarbeiten zum Bau von drei Wohnbauten.
30. "	Hochbaubureau I	Basel	Erd-, Maurer- u. arm. Betonarbeiten zur Werfthalle im Rheinhafen St. Johann.

**Gesellschaft für Eisenbetonbauten**  
 Av. Tissot 2<sup>bis</sup> **Lausanne** Teleph. 2771

Die rascheste, einfachste und billigste Bauart ist die  
**Bauweise**



**MIXEDSTONE**

**Patentverkauf  
 oder Lizenzabgabe**

Der Inhaber des Schweizer-Patentes Nr. 74978, betreffend:  
**Kraftübertragungsanlage mit einem durch die eigene Kraft hin und her zu bewegenden Tell,**  
 wünscht mit schweizerischen Fabrikanten in Verbindung zu treten behufs Verkaufs des Patentes, bezw. Abgabe der Lizenz für die Schweiz, zwecks Fabrikation des Patentgegenstandes in d. Schweiz.  
 Reflektanten belieben sich um weitere Auskunft zu wenden an das Patentanwaltsbureau **E. Blum & Co., A.-G.,** Bahnhofstrasse 74, Zürich 1.

**Patentverkauf  
 oder Lizenzabgabe**

Die Inhaber des Schweizer-Patentes Nr. 65951, betreffend:  
**Procédé et Appareil pour le traitement thermique des lingots d'acier,**  
 wünschen mit schweizerischen Fabrikanten in Verbindung zu treten behufs Verkaufs des Patentes, bezw. Abgabe der Lizenz für die Schweiz, zwecks Fabrikation des Patentgegenstandes i. d. Schweiz.  
 Reflektanten belieben sich um weitere Auskunft zu wenden an das Patentanwaltsbureau **E. Blum & Co., A.-G.,** Bahnhofstrasse 74, Zürich 1.

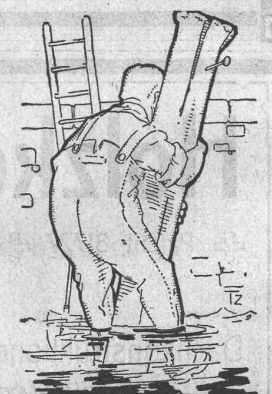
Haben Sie Bedarf an

**Plan-Kopien, Heliographie**  
**Plandruck, Zinkdruck**

ein- oder mehrfarbig

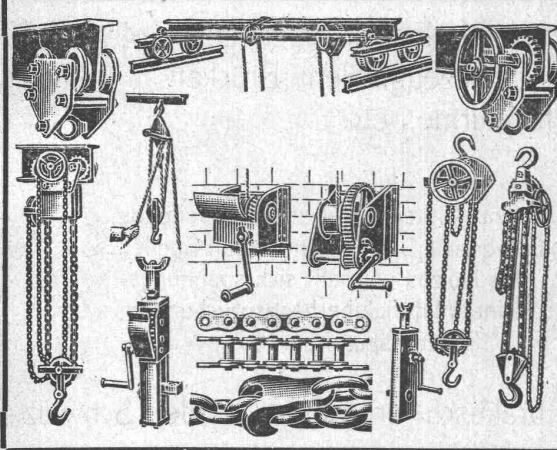
**oder technischen Papieren**

Sie werden reell und gewissenhaft bedient durch die  
**Lichtpau- und Plandruck-Anstalt**  
**Ed. Aerni-Leuch, Bern**



**WASSERDICHTER  
 HOSEN**  
 für Kanalarbeiter,  
 Ingenieure, Fischer,  
 etc.

**WALTER NAEF  
 & Co**  
*vormals*  
**JOH. EMIL NAEF**  
 Bahnhofstr. 54 Zürich  
 Telegr. Gumminäef



**J. Brun & Co., Nebikon**  
**Ketten- und Hebezeugfabrik**  
 liefert prompt und billig:  
 Laufwinden, Laufkatzen  
 Flaschenzüge, Wandwinden, Fusswinden mit Holz- oder Eisenschaft  
 Wellenböcke, Bauwinden  
 Stockwinden

**Ketten für alle Zwecke!**  
 Stets grosser Lagervorrat in kuranten Hebezeugen!

Telegramme: Brun Nebikon  
 Telefon Nr. 12

**A. G. STEHLE & GUTKNECHT, BASEL**

**Sulzer-Zentralheizungen**  
 Sanitäre Anlagen

Prima Referenzen.

**GLASDÄCHER u. DACHOBERLICHTER  
IN KITTLOSEN SYSTEMEN „KULLI“**

**GLASDACH-WERKE**



SCHWEIZER  
FIRMA

**Simon Kulli**  
ALTESTES SPEZIALGESCHÄFT  
GEGRÜNDET 1854  
EIGENES INGENIEURBUREAU

**Olten**

## Dichtungs-Materialien für Hoch- und Tiefbau

Hafnerstrasse 7 **ASPHALT-EMULSION A.-G. ZÜRICH** Tel. Selnau 4674



**J. SCHMIDHEINY & C<sup>IE</sup>  
HEERBRUGG**

(Kanton St. Gallen)

liefern **salpeterfrei**

**Backsteine** aller Arten, von grösster Druckfestigkeit. Festigkeit gemäss den Normalien des Schweiz. Ingenieur- und Architekten-Vereins wird mindestens garantiert.

**Poröse Platten** für Scheidewände, Boden- u. Wandbeläge. Sehr leichtes, nagelbares vollständig schallsicheres Produkt. Bester u. billigster Ersatz f. Kork usw.

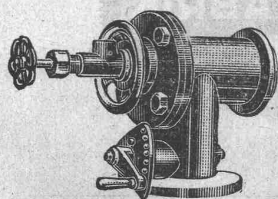
**Decken-Hohlkörper** System Simplex System Pfeiffer

**Bedachungs-Materialien** In Naturrot und engobiert

Referenzen, Muster und Prüfungsatteste stehen zur Verfügung.

Schweizerfabrikat

### Universalbrenner



Marke „Omega“ für flüssige, halbflüssige Brennstoffe u. Industriegase. Tiegellose Schmelzöfen „Omega“, bestbewährt für Gusseisen, Metalle. Öfen für flüssige Brennstoffe.

**A. V. Lipinski & Co.**  
Zürich 7.

### Emil Steiner : Zürich-Wiedikon Mechanische Werkstätte und Maschinen-Handlung

Lager in gebrauchten Maschinen aller Art, Dampfkesseln, Motoren, Reservoirs, Rippenheizröhren etc. etc.

Spezialität: Transmissionen, gebrauchte Wellen, Sellers- und Ringschmierlager neuester Systeme

Riemenscheiben in Eisen und Holz.

## M. ZSCHOKKE & C<sup>o</sup>

INGENIEURBUREAU

**ZÜRICH**

Tödistrasse 67 — Telephon: Selnau 23.66

Gutachten

Projekte

Bauleitung

Strassen- und Eisenbahnbau

Wasserkraftanlagen

Spezialbahnen

Wir übernehmen die Lieferung von

# Roh- Grauguss.

Embru-Werke A.-S.,  
Rüti (Zch.)  
Abteilung Glesserei.

Schweizerische Turngerätefabrik  
Alder-Fierz & Gebr. Eisenhut  
Küsnacht bei Zürich

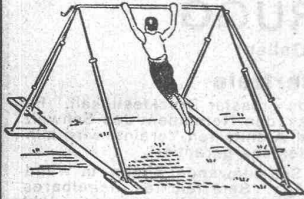
## Turngeräte aller Art

für Schulen, Vereine  
und Private

Uebernahme kompletter  
Einrichtungen für Turn-  
hallen und -Plätze

**Telephon**

Man verlange Preis-  
Courant



## Jules Weber's Erben Uster

Eisengiesserei

Maschinenguß aller Art — Massenartikel  
Feuerbeständiger Guß — Kanalisationsguß

Telephon Nr. 111

## Offerten zur Verwertung von Erfindungspatenten EIMER-SCHNEIDER INGENIEUR GENÈVE

Die Inhaber folgender schweizer. Patente wünschen mit schweizerischen Fabrikanten, bezw. Interessenten in Verbindung zu treten und sind gerne bereit, Lizenzen zu erteilen oder die Patente zu verkaufen.

Nr. 55212 vom 4. Januar 1911, A. J. Jung, auf: „Druckmaschine für voneinander getrennte Tickets.“

Nr. 71199 vom 5. Januar 1915, A. J. Jung, auf: „Druckkartenpresse.“

Nr. 71677 vom 19. März 1915, J. & A. Niclausse, auf: „Rostsystem für selbsttätige Feuerung.“

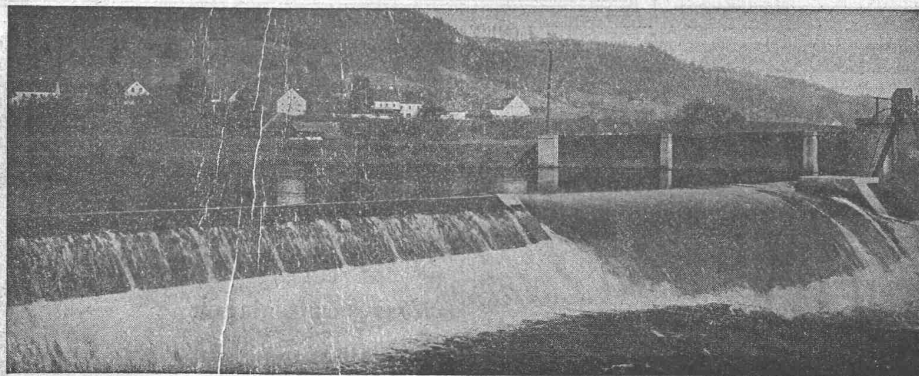
Nr. 64315 vom 28. Dezember 1912, E. C. Blackstone, F. Carter & E. Carter, auf: „Einrichtung an Verbrennungskraftmaschinen zur Einführung des Brennstoffes.“

Nr. 58544 vom 25. August 1911, H. S. Hele-Shaw & F. L. Martineau, auf: „Hydraulische Kraftübertragung auf ein oder mehrere Fahrzeugräder.“

Gefällige Offerten oder Vorschläge werden durch Herrn E. Imer-Schneider, Ingénieur-Conseil, 8, Bd. James Fazy, in Genf, weiterbefördert.



**ZELLWEGER A-G**  
**TELEPHON-FABRIK**  
**USTER**



Hydraul. Dachwehr des Elektrizitätswerkes Bruck a/ Mur.  
Zwei Öffnungen von je 22 Meter Länge und 1,10 Meter Stauhöhe.

## Hydr. Dachwehr

patentiert  
bestens bewährt bei starkem  
Geschiebe- und Eisgang

Automat. Abflussregulierung  
Saugüberfälle  
automat. Entschlammung von Werk-  
kanälen etc.

Ingenieurbureau  
**Huber & Lutz,**  
Zürich.

## Für Lieferung

von

**Benz-Dieselmotoren**  
**Leitspindeldrehbank, 5,5 m**  
**Steinbrecher**  
**Zweiselgreifer**  
**Torfmaschinen**  
**Drehkräne, Konsol- und Lauf-**  
**kräne**  
**Landwirtschaftl. Maschinen**  
**Allwellerpumpen**  
 empfiehlt sich **Peter Tegeler,**  
**Kreuzlingen, Nationalstr. 19.**



## Mechanische Leitern

für  
**Montage und**  
**Feuerwehr**  
 liefert

Schlauch- und  
 Feuerwehr-  
 Gerätefabrik  
**Ehram**  
 Wädenswil.

**PATENT-ANWÄLTE**  
**E. BLUM & C<sup>e</sup> DIPL. INGENIEURE**  
 GEGRÜNDET 1878 - ZÜRICH - BAHNHOFSTR. 74

## Zu verkaufen

10 Stück gut erhaltene

## Roll-Jalousien

190 x 110.

Zu erfragen bei **Dr. W. Stuber,**  
 Fürspreh, Olten.

## Wasserversorgung Oberburg

## Bau - Ausschreibung

Die Einwohnergemeinde **Oberburg** (Bern) eröffnet hiermit öffentliche Konkurrenz über die Ausführung ihrer Wasserversorgungsanlage. Die Arbeiten umfassen in der Hauptsache:

1. Gusseiserne Muffenröhren aus Choidez:  

180	150	125	100	75 mm Lw.
1400	1320	4115	2470	285 m
2. Sämtliche Formstücke und 53 Schieber
3. 75 Cluser Ueberflurhydranten
4. Reservoir aus Eisenbeton, 1000 m<sup>3</sup> Inhalt
5. Zementrohrleitung, 25 cm Lw., 390 m
6. Grabarbeiten 9605 m
7. Zu- und Hausleitungen.

Pläne und Bauvorschriften liegen auf der Gemeindeschreiberei zur Einsicht auf. Dasselbst können auch die Eingabeformulare bezogen werden. Offerten sind verschlossen und mit der Aufschrift „Wasserversorgung“ bis zum **30. Januar 1920** der Gemeindeschreiberei Oberburg einzureichen.

**Bern,** den 10. Januar 1920.

Aus Auftrag:

**Leuenberger & Ryser,**  
 Ingenieurbureau.

## Gesucht

ein jüngerer

## Ingenieur oder Techniker

zur Leitung, Kontrolle und Beaufsichtigung der Elektrizitäts-, Wasser- und Dampf-Anlagen einer grösseren Fabrik in der Zentral-Schweiz. Offerten unter Chiffre Z.S.243 befördert **Rudolf Mosse, Zürich.**

## Elektrometallurge

Schweizer, 30 Jahre alt, Dipl.-(Hütten-)Ingenieur und Dr.-Ing., während 15 Monaten Volontär in Maschinenfabrik und Giesserei, Stahlwerk und Kupferhütte, ferner als Ing. je 1 Jahr im Hüttenmaschinenbau und Grubenbetrieb, 1 1/2 Jahre grosser Verwaltung, 1/2 Jahr Maschinenfabrik, daneben literarisch tätig, viel gereist, spricht deutsch, französisch, englisch und etwas schwedisch, **sucht Stelle.** Besuch und Eintritt nach Uebereinkunft. Angebote unter Chiffre Z.M.237 an **Rudolf Mosse, Zürich.**

## Patentverkauf oder Lizenzabgabe

Die Inhaber des Schweizer-Patentes Nr. 73223, betreffend:

**Kugellager,**

wünschen mit schweizerischen Fabrikanten in Verbindung zu treten behufs Verkaufs des Patentes, bezw. Abgabe der Lizenz für die Schweiz, zwecks Fabrikation des Patentgegenstandes i. d. Schweiz.

Reflektanten belieben sich um weitere Auskunft zu wenden an das Patentanwaltsbureau **E. Blum & C<sup>e</sup>, A.-G.,** Bahnhofstrasse 74, **Zürich 1.**

## Patentverkauf oder Lizenzabgabe

Die Inhaber des Schweizer-Patentes Nr. 69390, betreffend:

**Verfahren zur Umsteuerung der Drehbewegung in einer Anlage zur Bewegungsübertragung,**

wünschen mit schweizerischen Fabrikanten in Verbindung zu treten behufs Verkaufs des Patentes, bezw. Abgabe der Lizenz für die Schweiz, zwecks Fabrikation des Patentgegenstandes in d. Schweiz.

Reflektanten belieben sich um weitere Auskunft zu wenden an das Patentanwaltsbureau **E. Blum & C<sup>e</sup>, A.-G.,** Bahnhofstrasse 74, **Zürich 1.**

## Patentverkauf oder Lizenzabgabe

Die Inhaberin des Schweizer-Patentes Nr. 67000, betreffend:

**Verfahren zur Herstellung von Kalkstickstoff,**

wünscht mit schweizerischen Fabrikanten in Verbindung zu treten behufs Verkaufs des Patentes, bezw. Abgabe der Lizenz für die Schweiz, zwecks Fabrikation des Patentgegenstandes i. d. Schweiz.

Reflektanten belieben sich um weitere Auskunft zu wenden an das Patentanwaltsbureau **E. Blum & C<sup>e</sup>, A.-G.,** Bahnhofstrasse 74, **Zürich 1.**

## Patentverkauf oder Lizenzabgabe

Die Inhaber des Schweizer-Patentes Nr. 74198, betreffend:

**Glied für Gliederheizkessel,**

wünschen mit schweizerischen Fabrikanten in Verbindung zu treten behufs Verkaufs des Patentes, bezw. Abgabe der Lizenz für die Schweiz, zwecks Fabrikation des Patentgegenstandes i. d. Schweiz.

Reflektanten belieben sich um weitere Auskunft zu wenden an das Patentanwaltsbureau **E. Blum & C<sup>e</sup>, A.-G.,** Bahnhofstrasse 74, **Zürich 1.**

## Stellenausschreibungen.

Einige technische Experten II. Kl. (Elektroingenieure, Maschineningenieure od. Physiker). **Besoldung:** 4200 bis 5800 Fr. nebst den gesetzlichen Teuerungszulagen.  
**Erfordernisse:** Abgeschlossene technische Hochschulbildung. Kenntnis der deutschen und französischen Sprache. **Anmeldung** bis zum 11. Februar 1920 beim  
 Eidgenössischen Amt für geistiges Eigentum in Bern.

**Schrauben**  
**Muttern**  
**Nieten**  
**Drahtstifte**

aller Sorten  
 liefert prompt von  
 grossen Vorräten

**Max Mothes**

Düsseldorf 2.

Vertreter gesucht.

Ostschweizerische Maschinen-Fabrik  
sucht zu baldigem Eintritt zwei  
jüngere, gewandte

# Masch.-Zeichner

für allgemeinen Maschinenbau. Offerten tüchtiger und solider Bewerber, mit nähern Angaben über theoretische und praktische Ausbildung, Alter, Gehaltsansprüche, Eintrittszeit etc. und Beilage von Zeugnisabschriften und Photo unter Z. W. 197 befördert **Rudolf Mosse, Zürich 1.**

**Gesucht**  
tüchtiger

# Bauführer

für den Neubau unseres Bankgebäudes.

Nur ganz gut qualifizierte Bewerber wollen ihre Offerten unter Angabe von Referenzen und Gehaltsansprüchen uns bis **spätestens 31. Januar 1920** einreichen.

**Thurgauische Kantonalbank,**  
Filiale Frauenfeld,  
Die Verwaltung.

Fabrique suisse de machines **cherche** pour  
son bureau de Paris

# TECHNICIEN

connaissant la correspondance et l'élaboration de devis. Langue maternelle française et nations d'allemand indispensables. — Offres avec copies de certificats et prétentions sous chiffre Z. H. 33 à **Rudolf Mosse, Zurich, Limmatqual 34.**

# Aktiver Teilhaber

**gesucht**, jüngerer, technisch und kaufmännisch gebildeter **Unternehmer zur selbständigen Leitung** eines konkurrenzlosen Steinbruchs und Marmorunternehmens. Prima Referenzen werden geboten und verlangt. Anfragen unter Chiffre Z.E.180 befördert **Rudolf Mosse, Zürich.**

Unsere Vertretung für die Schweiz

ist an eine erstklassige

**Ingenieurfirma zu vergeben.**

J. Pohlig, Aktiengesellschaft, Köln,  
Drahtseilbahnen und Transportanlagen aller Art.

# Vorteilhafte Bezugsquelle

für **Hanfseile, Struppen, Stricke** etc. für Industrie, Baugewerbe, Schifffahrt.  
**Rob. Beer**, mech. Seilerei, **Stäfa** am Zürichsee.

Telephon Nr. 94

# Baugeschäft

mit grössern Aufträgen versehen, **sucht** zur Erweiterung seines Geschäftsbetriebes und zur Ausbeutung eigener Patente der Baubranche im In- und Ausland

## aktiven oder stillen Teilhaber

mit einer Kapitaleinlage von ca. 50000 Fr. bei hoher Verzinsung oder Gewinnbeteiligung. Vorteilhafte Gelegenheit für seriösen, strebsamen

## Kaufmann od. Architekten

zur Gründung einer sichern, zukunftsreichen Lebensstellung. Offerten unter Chiffre OF.1338 B. an **Orell Füssli-Annoncen, Bern.**

## Gesucht

in ein Ingenieurbureau und Bauunternehmung

## zwei Ingenieure

mit grösserer Bureau- und Baupraxis bei Unternehmungen. Herren mit guten Sprachkenntnissen erhalten den Vorzug.

Ein

## Techniker für Bureau

der mit dem Kalkulations- und Abrechnungswesen vollständig vertraut und ein guter Zeichner ist. Herren, die auf eine Lebensstellung reflektieren, erhalten den Vorzug.

Ohne prima Referenzen Anmeldung unnütz.

Offerten mit kurzem Lebenslauf unter Chiffre **Z. W. 147** befördert **Rudolf Mosse, Zürich.**

Diplomierter

## Maschinen-Techniker

Student der E.T.H., mit langjähr. Praxis, **sucht Nebenbeschäftigung** als Privatsekretär oder in ein technisches Bureau. Beste Referenzen. Offerten unt. Chiff. Z. L. 161 befördert

**Rudolf Mosse, Zürich.**

Ich offeriere für **sofortige Lieferung:**

**Drehbänke mit Zug- u. Leitspindel**

**Fabrikat Schaerer, Karlsruhe**

- 1 Stück 185 × 700 mm mit Stufenscheibenantrieb
- 1 Stück 185 × 1000 mm mit Einscheibenantrieb und Nortonrädern
- 1 Stück 220 × 1000 mm mit Einscheibenantrieb, Ausparung und Nortonrädern
- 1 Stück 270 × 1500 mm mit Einscheibenantrieb, Ausparung und Nortonrädern

**Fabrikat Oerlikon**

- 1 Stück DWR 300 × 2000 mm.

**H. Graf-Buchler, Zürich**

Splügenstrasse 12

Moderne Werkzeugmaschinen.

## Kreuzpickel

3 kg schwer, prima Stahl, ohne Stiel 5 Fr. per Stück, solange Vorrat. Bestellungen an **Bahnpostfach 14922, Zürich.**

## Per sofort gesucht

auf Architekturbureau jüngeren, tüchtigen **Bautechniker**, der selbständig arbeiten kann. Gefl. Offerten mit Gehaltsansprüchen und Angabe des Eintrittes unter Chiffre Z. C. 78 befördert

**Rudolf Mosse, Zürich.**

## Gesucht

tüchtiger und zuverlässiger

# Bauführer

mit längerer Praxis und Erfahrung für grössere Erdgrabungen. — Ausführliche Offerten mit Angabe der Vorkenntnisse, bisherige Tätigkeit, Referenzen und Gehaltsansprüche, Eintritt etc. unter Chiffre Z. J. 184 an **Rudolf Mosse, Zürich.**

**Ideen und**

## Erfindungen

patentiert und verwertet in allen Staaten

**GEBR. REBMANN**  
Patentanwaltsbureau

**Zürich** Forchstr. 114

**S.I.A.****Stellen-Vermittlung des Schweiz. Ing.- und Arch.-Vereins, Tiefenhöfe 11, Zürich.**

(Bewerber wollen Anmeldebogen verlangen. Einschreibgebühr Fr. 5.—, Mitglieder Fr. 3.—)

**Offene Stellen.**

**Elektro-Ingenieur** mit Eignung für Akquisition und Reisen, französisch erforderlich, wenn möglich spanisch. **734**  
**Ingenieur** (Suisse) bien au courant de la constr. des gazogènes à

bois et à combust. pauvres, et des gazogènes pour usages industr. **760**  
**Konstrukteur**, sicherer, mit viel Erfahrung im Textilmasch.- und allg. Maschinenbau, zur selbständigen Leitung des bez. Bureaus. **762**

**Stellen suchen:**

**Betriebsingenieur** (Auslandschweizer) mit 15jähr. Praxis in Konstruktion und Betrieb. (In- oder Ausland). **613**

Ferner **Architekten, Ingenieure** und **Techniker** verschiedener Branchen, total **43**.

**S.I.A.**

Schulverwaltung der Stadt St. Gallen.

**Gewerbeschule.****Stelle-Ausschreibung.**

Infolge Rücktritt des bisherigen Inhabers ist die Stelle des **Leiters der städtischen Gewerbeschule** sobald als möglich, spätestens auf 1. Mai 1920, wieder zu besetzen.

Es ist beabsichtigt, die Organisation dieser Schule im Sinne der Schaffung von Spezialabteilungen für die verschiedenen Berufe auszubauen und es wird Aufgabe des neuwählenden Leiters sein, in diesem Sinne initiativ zu wirken. Es soll ihm nur eine beschränkte Stundenzahl per Woche übertragen werden, um ihm zu ermöglichen, diesen Ausbau zu fördern und zu überwachen.

Das Unterrichtsgebiet, das ihm anvertraut würde, ist noch nicht festgestellt; Bewerber wollen angeben, welches Fach sie neben der Leitung der Anstalt in der Lage wären, zu übernehmen. Wir denken beispielsweise an Chemie und Physik für gewerbliche Verhältnisse, namentlich Elektrizität.

Ueber die Anstellungs- und Besoldungsverhältnisse, Pensionskassa usf. gibt der **Schulvorstand Herr Stadtrat Dr. Reichenbach**, Auskunft, an welchen **Anmeldungen**, begleitet von Zeugnissen und Referenzen, bis zum **7. Februar 1920** zu richten sind.

St. Gallen, den 18. Januar 1920.

Das Schulsekretariat.

**Sihltalbahn**

Die durch den Hinschied des bisherigen Inhabers frei gewordene Stelle des

**Direktors**

wird zur Bewerbung ausgeschrieben. Von den Bewerbern muss verlangt werden, dass sie auf Grund ihrer Kenntnisse und Erfahrungen zur Leitung des Baues (Umbau, Elektrifikation) und des Betriebsdienstes einer Sekundärbahn befähigt sind. Nähere Auskünfte erteilt der Präsident des Verwaltungsrates.

Anmeldungen mit den erforderlichen Ausweisen und mit Angabe der Gehaltsansprüche sind bis zum **29. Januar 1920** dem Präsidenten des Verwaltungsrates, Herrn **Stadtrat Dr. Klöti**, Stadthaus, Zürich, einzureichen.

Une importante Société d'entreprise  
 cherche, pour ses bureaux de Paris

**INGÉNIEUR**

spécialisé dans les constructions en béton armé

ayant les connaissances théoriques et pratiques nécessaires pour un service d'études. Adresser offres détaillées avec indications sur études, activité antérieure, références et prétentions à la **SOCIÉTÉ EUROPÉENNE DE PUBLICITÉ**, 10, Rue de la Victoire, Paris, sous chiffres Z. 2056 Pa.

## Schweizerische Bundesbahnen. Stellen-Ausschreibung.

Vakante Stellen beim Hochbaubureau der Abteilung des Oberingenieurs bei der Generaldirektion in Bern zur provisorischen Besetzung:

**1 Hochbautechniker-Bauführer**

mit abgeschlossenem technischen Studium, guten praktischen Erfahrungen in Bureau und auf dem Bauplatz, gewandt in einfacheren statischen Berechnungen, sauberer Zeichner.

**1 Bauzeichner bezw. Hochbautechniker**

vertraut mit der Ausarbeitung von Ausführungsplänen.

**Besoldung:** Gehaltsansprüche sind in der Anmeldung deutlich anzugeben.

**Anmeldung** bis 31. Januar 1920 schriftlich an die Generaldirektion der SBB in Bern.

**Bemerkungen.** Der Anmeldung sind beizufügen: Die vollständigen Personalien, Schulgang, bisherige praktische Tätigkeit, Familienstand, Eintrittsmöglichkeit, Zeugnisabschriften, sowie Handskizzen und eventl. Zeichnungen kleineren Umfanges.

Generaldirektion der SBB.

**Maschinen - Fabrik**

(deutsche Westschweiz) sucht für dauernde Stellung

**2 Masch.-Ingenieure,  
 1 Masch.-Techniker**

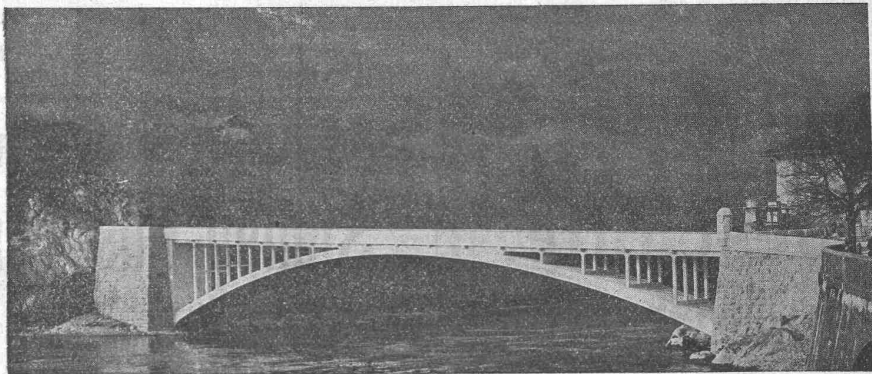
als selbständige Konstrukteure, mit Erfahrung im allgemeinen Maschinenbau und speziell Kranbau, Kenntnisse in Elektrotechnik erwünscht. — Anmeldungen zu richten mit Angaben über Nationalität, Alter, Lebenslauf, Sprachkenntnisse unter Chiffre Z.N.213 an **Rudolf Mosse, Basel**.

**Ingenieur gesucht**

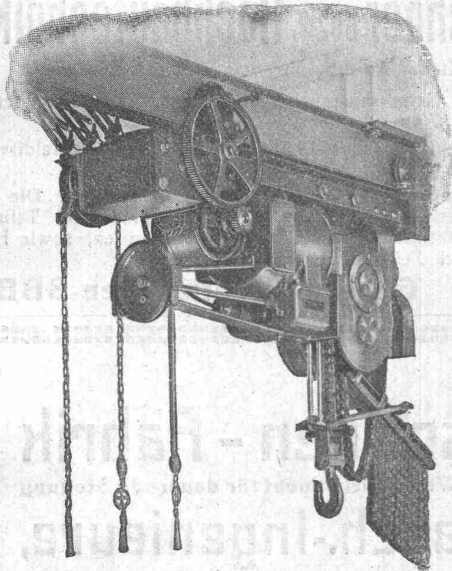
Eine grosse **Bauverwaltung**, die bedeutende Tiefbauarbeiten in Regie auszuführen hat, **sucht zu baldigem Eintritte jüngeren, tüchtigen Ingenieur** (Schweizer mit abgeschlossenem Hochschulstudium) mit längerer Praxis, wenn möglich auch Unternehmerpraxis. Bewerber sind ersucht, ihre Anmeldung unter Beigabe eines Curriculum vitae, Zeugnisabschriften und Referenzen, sowie Bekanntgabe der Gehaltsansprüche und des Zeitpunktes des Eintrittes unter Chiffre Z.M.112 an **Rudolf Mosse**, Limmatquai 34, Zürich, zu richten.



# MAILLART & C<sup>IE</sup>, GENÈVE



INGENIEURBUREAU — EISENBETONBAU



Palan avec moteur Déri et chariot monorail électrique, brevetés

## Ateliers de Constructions mécaniques de Vevey, Schweiz

### Turbinen u. Regulatoren

Warenaufzüge aller Systeme

Kompressoren

Hydraulische Pressen

Hebewerkzeuge

Krane, Laufbühnen, Drehscheiben

Verlade-Rollwagen

Weichen und Kreuzungen

Eisen- und Bronze-Giesserei

### Eiserne Brücken- und Dach-Konstruktionen

Reservoirs und Dampfkessel

Gasbehälter, Rohrleitungen

Schleusen- und Wehr-Anlagen

Auf Verlangen Kostenberechnungen für Maschinen-Anlagen jeder Art



GESELLSCHAFT DER LUDW. VON ROLL'SCHEN EISENWERKE  
· FILIALE: EISENWERK CLUS KT. SOLOTHURN ·



# Cluser Heizkessel

für Warmwasser- und Niederdruck-Dampfheizung, sowie für gewerbliche Anlagen.

**Bewährtes System.**

**Bequeme Reinigung während dem Betriebe.**

Ueber 9000 Cluserkessel im Betriebe.

## Radiatoren

55 verschiedene Modelle.

Rippenhelzröhren, Wärmeplatten, Wärmeschränke, Wärmetische, Ventile, Formstücke und Flanschen.

Lieferung ab Vorrat.

Zu beziehen durch die Installationsfirmen.

