

Objektyp: **Advertising**

Zeitschrift: **Schweizerische Bauzeitung**

Band (Jahr): **75/76 (1920)**

Heft 17

PDF erstellt am: **08.08.2024**

Nutzungsbedingungen

Die ETH-Bibliothek ist Anbieterin der digitalisierten Zeitschriften. Sie besitzt keine Urheberrechte an den Inhalten der Zeitschriften. Die Rechte liegen in der Regel bei den Herausgebern. Die auf der Plattform e-periodica veröffentlichten Dokumente stehen für nicht-kommerzielle Zwecke in Lehre und Forschung sowie für die private Nutzung frei zur Verfügung. Einzelne Dateien oder Ausdrucke aus diesem Angebot können zusammen mit diesen Nutzungsbedingungen und den korrekten Herkunftsbezeichnungen weitergegeben werden. Das Veröffentlichen von Bildern in Print- und Online-Publikationen ist nur mit vorheriger Genehmigung der Rechteinhaber erlaubt. Die systematische Speicherung von Teilen des elektronischen Angebots auf anderen Servern bedarf ebenfalls des schriftlichen Einverständnisses der Rechteinhaber.

Haftungsausschluss

Alle Angaben erfolgen ohne Gewähr für Vollständigkeit oder Richtigkeit. Es wird keine Haftung übernommen für Schäden durch die Verwendung von Informationen aus diesem Online-Angebot oder durch das Fehlen von Informationen. Dies gilt auch für Inhalte Dritter, die über dieses Angebot zugänglich sind.

Atlas

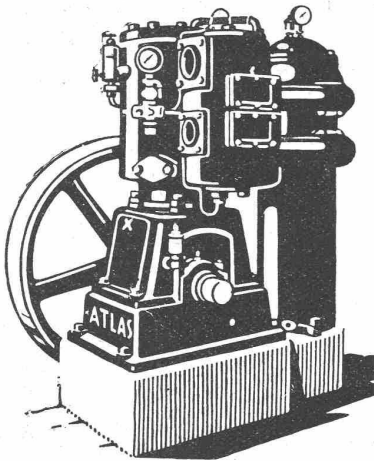
Pressluftwerkzeuge
Kompressoren

Sandvik

Qualitätsstahle
für alle Verwendungszwecke

Courvoisier & Notz
Biel.

Grosses Lager in Biel.



BLEICHERT

DRAHTSEILBAHNEN / ELEKTROHÜNGEBAHNEN
KABELKRANE / BECHERWERKE / GURTFÖRDERER
ADOLF BLEICHERT & CO - LEIPZIG 18



Gummi-waren für
techn. Zwecke
Englische Kanalhosen
Gummierte Hanfschläuche
Dichtungsmaterial

Alle Schläuche für } Pressluft, Baupumpen
hohen Wasserdruck
autog. Schweissung
heisses Wasser
Dampf, Säuren etc.

liefert preiswert

A. Brunner

Fritz Brunner's Nachfolger, Basel

Moderne
INDUSTRIEBAUTEN

mit der Zeit angepassten Ausführungen
projektiert rasch und wirtschaftlich

H. KNOBEL, ZÜRICH 6
Weinbergstrasse 53 a. Telefon: Hottingen 20.48
Ingenieur- und Architekturbureau

SPEZIALKONSTRUKTIONEN:

1. Anlagen für Textilindustrie,
2. Gebäude für Elektrochemie,
3. Werkstätten für Maschinenbau,
4. Giessereien und Montierungshallen.

Keine Unternehmung

Vorteilhafte Bezugsquelle

für Hanfselle, Struppen, Stricke etc. für Industrie, Baugewerbe,
Schiffahrt. Rob. Beer, mech. Seilerei, Stäfa am Zürichsee.
Telephon Nr. 94

Theodor Bertschinger

Hoch- und Tiefbau-Unternehmung

Lenzburg und Zürich

Muschel-Sandstein

„Steinhol“

Othmarsingen

(Marine-Molasse)

Lieferungen in

Roh- und Haustein

in gelblicher u. bläulicher Färbung,
dekorativer Struktur, warmem Ton.

Referenzen:

- „Peterhof“, Paradeplatz, Zürich, erbaut 1911/12
- Bankhaus Leu & Cie. A.-G., Zürich, erbaut 1914/15
- Geschäftshaus „Singer“, Markt-
platz, Basel, erbaut 1915/16.
- Verwaltungsgebäude Piccard,
Pictet & Cie., Genf, erbaut
1918/19
- Bankhaus „Schweiz. Bankverein“,
Nyon, erbaut 1919/20
- „Schweiz. Nationalbank“, Zürich,
erbaut 1920 u. a. m.
- Verwaltungsgebäude „Schweiz.
Bankgesellschaft“, Aarau, 1920.



Rund u. Sechskant
Messing

in allen couranten Dimensionen
stets vorrätig

Hans Theile

Wallstr. 16. **Basel 2** Wallstr. 16.

Die altbewährte **Rostschutzfarbe**

„FERRUBRON“

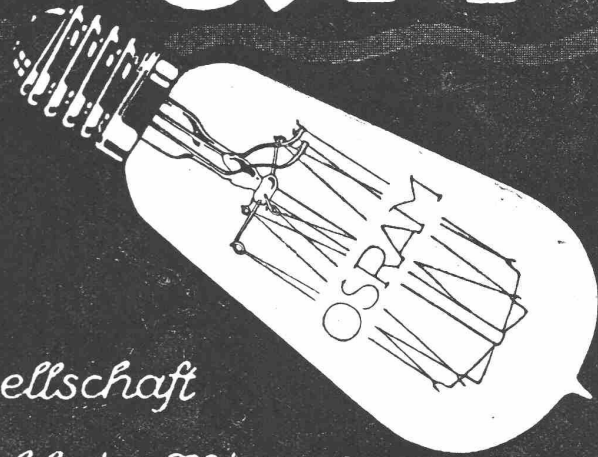
für Eisenkonstruktionen aller Art, wie
Brücken, Geländer, Gasbehälter, Masten,
Stauwehnanlagen, Druckrohrleitungen
etc. etc. erhalten Sie bei der Firma:

Naegely, Eschmann & Cie., Oerlikon

Lack- und Farben-Fabrik

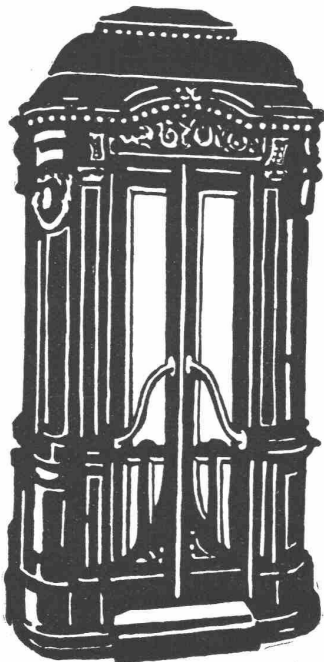
Alleinfabrikanten für die Schweiz

Osrām

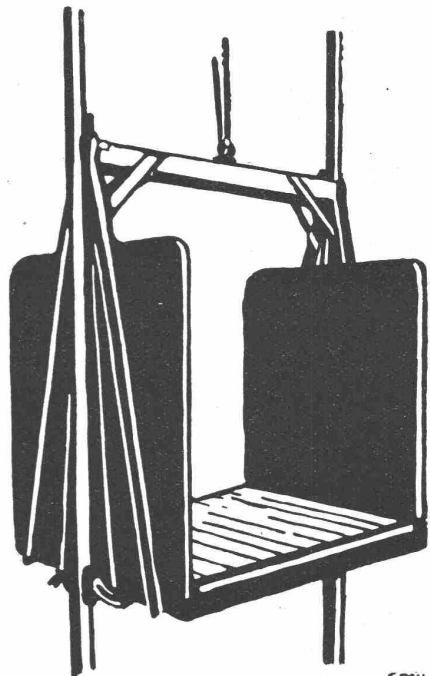


*Schweizerische Auer-Gesellschaft
Zürich
Osramlampen-Fabrik Vellheim-Winterthur*

Personen-Lasten-

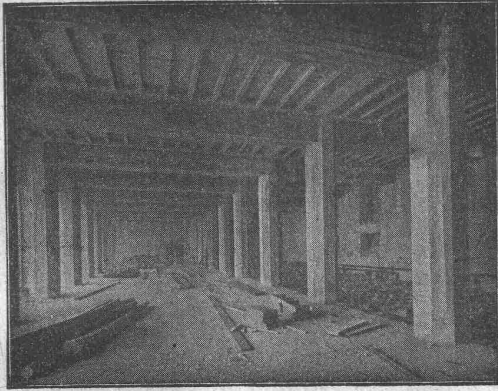


**SCHINDLER
S. CIE.
LUZERN**
GEGRÜNDET
1874
5000 ANLAGEN AUSGEFÜHRT



EMIL HYBER-19.

AUFZÜGE



Terner & Chopard

Ingenieur-Bureau

Telephon:
Hottingen 19.15

Zürich 1

Telegramme:
Terucho

Caspar Escher-Haus

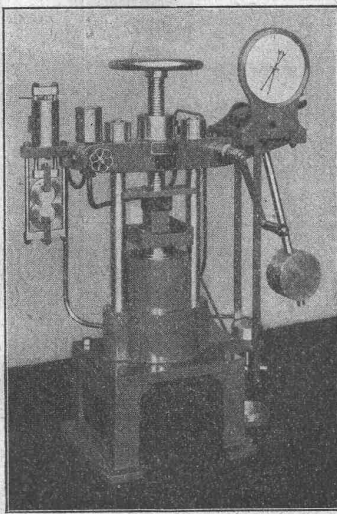
Armierter Beton

im Hoch- und Tiefbau.

Spezialitäten:

Industriebauten u. Hetzer-Konstruktionen

Alfred J. Amsler & Co., Schaffhausen (Schweiz)



30 tons Zementpresse

Maschinen-Abteilung:

Materialprüfungs-Maschinen in allen Grössen und Stärken für:
Metalle und Holz auf Zug, Druck, Biegung, Torsion, Schlag, Härte, Abnützung,
Dauerbeanspruchung.

Drahtseile, Hanfseile, Ketten, Riemen, Gewebe auf Zug.

Federn auf Zug, Druck, Biegung, Dauerbeanspruchung.

Transportflaschen und Röhre auf innern Druck.

Manometer auf richtige Druckanzeige (Manometerprüfer).

Feinmessinstrumente für Längenänderungen.

Cement, Beton, Stein und andere Baustoffe auf Druck, Zug, Biegung,
Abnützung, Wasserdurchlässigkeit.

Hochdruck-Oelpumpen, Hochdruck-Gaskompressoren.

Kraftmesser zur Ermittlung des Kraftbedarfs von Arbeitsmaschinen.

Torsionskraftmesser in allen Stärken für raschlaufende Maschinen bis zu den
höchsten Geschwindigkeiten (Zentrifugalpumpen, Dampfturbinen, Turbo-
kompressoren etc.).

Zugkraftmesser für Fahrzeuge.

Raddruckwage für Eisenbahnfahrzeuge.

Längteilmaschinen und Krelstellmaschinen für industrielle Verwendung.

Instrumenten-Abteilung:

Planimeter, Integratoren, hydrometrische Flügel und verwandte Instrumente.

Entwurf und Ausführung neuer Maschinen und Instrumente für vorzu-
schreibende Zwecke.

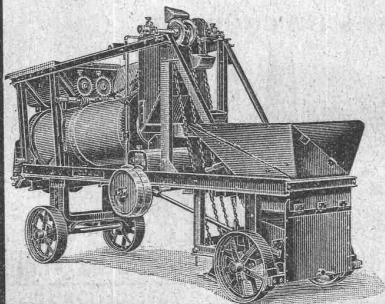
FOIRE DE LYON 1920

Von allen ausgestellten Mischer-Systemen **als einziger**
mit der höchsten Auszeichnung **Gold. Medaille** bedacht:

unser AERO-MISCHER

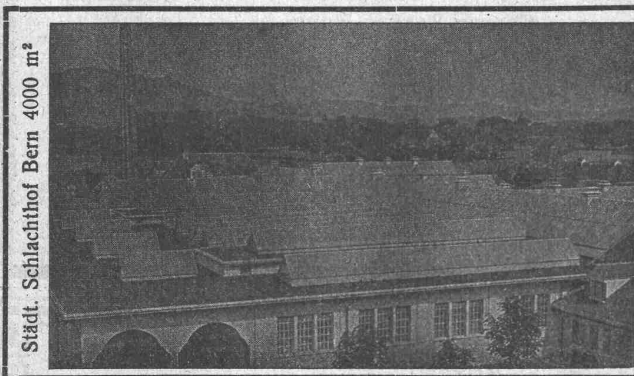
infolge des modernen Mischverfahrens, Ausnützung der
Rohstoffe und automatischer, zuverlässiger Mischarbeit.

ROBERT AEBI & CIE., ZÜRICH
Ingenieurbureau Gegründet 1880 Maschinenfabrik



Submissions-Anzeiger.

| Termin | Auskunftstelle | Ort | Gegenstand |
|-------------|---------------------------|-------------------|---|
| 27. Oktober | Kölla & Roth, Architekten | Wädenswil | Sanitäre Installation, Zimmer- u. a. Arbeiten z. Primarschulhaus Grüningen. |
| 31. " | Strasseninspektorat I | Frauenfeld | Aachkorrektur: Oberaach-Niederaach. |
| 31. " | Geometerbureau | Klingnau (Aargau) | Arbeiten und Lieferungen für die Güterregulierung Klingnau. |
| 5. Novbr. | Bahningenieur S B B | Solothurn | Schlosser- u. Malerarbeit, Parkett- u. Linoleumbeläge i. Dienstgebäude Solothurn. |



Städt. Schlachthof Bern 4000 m²

Walther & Müller - Bern

Telephon Nr. 912 — Telegramme: Walthermüller
Eigenes technisches Bureau. Verlangen Sie unsern Besuch.
Eigene Lager und Fabrikation.

Kittlose Glasdächer
System Zimmermann

Zürich P. Appel, Limmatstr. 55
Telephon: Selnau 66.54
Basel: J. Pfister, Ingenieur, Petersgraben 61, Telephon 11.14
Frauenfeld Tuchschild's Erben
Telephon Nr. 70

Die rascheste, einfachste und billigste Bauart ist die

Bauweise

MIXEDSTONE

Man verlange
PROSPEKTE
von der

Gesellschaft für Eisenbetonbauten
Lausanne, Avenue Tissot 2^{bis}

J. SCHMIDHEINY & C^{IE}
HEERBRUGG

(Kanton St. Gallen)

liefern **salpeterfrei**

Backsteine aller Arten, von grösster Druckfestigkeit. Festigkeit gemäss den Normalien des Schweiz. Ingenieur- und Architekten-Vereins wird mindestens garantiert.

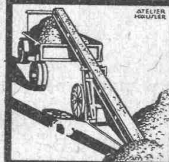
Poröse Platten für Scheidewände, Boden- u. Wandbeläge. Sehr leichtes, nagelbares, vollständig schallsicheres Produkt. Bester u. billigster Ersatz f. Kork usw.

Decken-Hohlkörper System Simplex
System Pfeiffer

Bedachungs-Materialien in Naturrot und engobliert

Referenzen, Muster und Prüfungsatteste stehen zur Verfügung.

BESSERE AUSNUTZUNG DES WAGENPARKS



MIT DEM FAHRBAHREN
GURTFORDERER
NOCH VIELE ANDERE VORTEILE
VERLANGEN SIE PROSPEKTE

E·G·FURRRER·TECHN·BUREAU·BERN

Klein - Gleichrichter

vorteilhaftester Umformer zur Umwandlung von Wechselstrom in Gleichstrom für Leistungen von 0,3—50 kW, 12—440 Volt

A. Quecksilberdampf-Gleichrichter

B. Elektrolyt-Gleichrichter
(Spezialausführung mit bisher unerreichter Konstanz).

BESONDERE VORTEILE:

hoher Wirkungsgrad bis 93 %
geräuschlos, weil keine beweglichen Teile. Einfachste Installation und Bedienung. Besonders geeignet für Batterie-Ladung, Projektion, kleine Unterwerke, Kinematographen etc.

niedrigste Anschaffungskosten
ständige Betriebsbereitschaft, besonders geeignet für den intermittierenden Betrieb, also für Schulen, Laboratorien, Aufzüge, medizinische Zwecke etc.

Drucksachen und Offerten durch die
Gleichrichter A.-G.
Geschäftsstelle Baden (Schweiz)

Bigler, Spichiger & C^o A.-G.

Techn. Bureau
BERN
(Fabrik in Biglen)

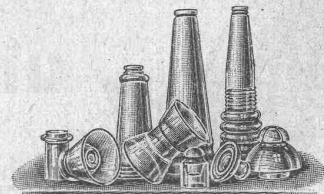
Oberleitungsmaterial

für elektrische Bahnen

MATÉRIEL POUR CHEMINS DE FER ÉLECTRIQUES

Stromabnehmer

PRISES DE COURANT



ISOLATOREN AUS GLAS ... **ISOLATEURS EN VERRE**

SCHWEIZER FABRIKAT

FABRICATION SUISSE

RUBAG, Rollmaterial u. Baumaschinen A.-G.

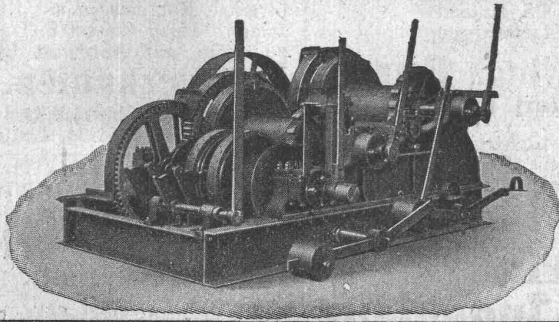
ZÜRICH

Telegramme: RUBAG — Telephon: Selnau 593/95

Rollmaterial, Bau- u. Werkzeugmaschinen

Hebezeuge, Steinbrecher
Mischmaschinen, Motoren, Seilbahnen

Verkauf — Vermietung



Steinbrecher zu verkaufen

Fabrikat v. Krupp Magdeburg Nr. 4, Maulweite
320×200, Gewicht zirka 3500 kg. Offert. gefl. an

Schweiz. Schmirgelscheibefabrik A.-G., Winterthur

R. DIETRICH & CO A.-G., ZÜRICH

Fabrik mit Geleise-Anschluss in Altstetten. Telephon: S. 1890

Grosses Lager in Maschinenölen jeder Art.

Elektromotoren-Oele — Turbinen-Oele — Dampfzylinder-Oele
Automobil-Oel und Motorwagenfett
Wasserlösliches Bohrlöl — Bodenöl — Leinöl
Bodenwischse — Schmierseife — Carbolineum etc. etc.

Verband Schweiz. Dachpappenfabrikanten E. G.

Verkaufs- und Beratungsstelle

Peterhof, Bahnhofstrasse 30 — Zürich — Peterhof, Bahnhofstrasse 30
Telephon: Selnau Nr. 36.36 Telegramme: Dachpappverband

Verkaufsstelle für

Dachpappen — Holz-Zement — Klebemassen
Filzkarton — Teerfreie Dachpappen

Kranenseile Transmissionsseile imprägnierte, wetterfeste Gerüstseile Dichtungsstricke

erstklassig, aus bestem italienischem Kernhanf, ferner:
roh und imprägniert in jeder Dicke. — Verlangen Sie
Muster und Preise von der mechanischen Seilerwaren-,
Bindfaden und Riemenfabrik

Meister & Comp., Rüegsau (Kf. Bern).

Gegründet 1869.

Gut gehende feinmechan. Werkstätte

mit sämtlichem Inventar, eventuell mit Wohnhaus, ist wegen
Todesfall

zu verkaufen.

Offerten unter Chiffre Z. L. 4411 befördert
Rudolf Mosse, Zürich.

Fers pour béton armé Rundeisen für Eisenbeton

Maison belge cherche représentant à la commission,
bien introduit auprès entrepreneurs et constructeurs, pour
placement fers ronds pour béton armé, livraison directe dès
usine. Offres sous chiffres Z. K. 4310 à Rud. Mosse, Zürich.



CLICHÉS

FÜR KATALOGE, ZEITSCHRIFTEN, REKLAME etc.

A. SULZER & CO

AUTOTYPEN-STRICHÄTZUNGEN-GALVANOS

ZÜRICH
TEL. S. 2912

PHOTOGRAPHIE

Spezialität in Architektur-Aufnahmen

Techn. Konstruktionen, Intérieur, Maschinen etc.
Aufnahmen für Kataloge und Werke aller Art.

H. Wolf-Bender, Kappelergasse 16, Zürich.

— Atelier für technische Photographie. —

Zu übergeben:

**Unternehmung
öffentlicher u. Betor-
arbeiten**

von Ingenieur-Konstrukteu, der
sich vom Geschäft zurückz. ziehen
wünscht. 25jähriges Pestehen.
Bauplatz mit kleiner Werkstätte
und Betriebskraft. Paris XV. Be-
zirk, Nähe Bahnhof und Seine.
Der Verkäufer würde als Mit-
arbeiter oder Associe beteiligt
bleiben. Schreibe: **Brazzolla,**
5 rue du Préaux-Cleros, Paris
oder Lausanne, Av. d'Ouchy.



Erfindungen

patentieren und verwerten
in allen Staaten

Gebrüder A. Rebmann
Patentanwaltsbureau
Zürich 7, Forchstrasse 114

Patentverwertung

Der Inhaber des schweizer. Patentes Nr. 58358 vom 30. September 1911, betreffend: **Einrichtung zum Erzielen einer besseren Verzeherung des Brennstoffes der Verbrennungsprodukte bei Lokomotivfeuerungen und zum Verhindern des Auswerfens von Funken und Löschs aus Lokomotivblasrohren.**

Anfragen befördert **H. Kirchofer** vormals Bourry-Séquin & Co., Ingenieur- u. Patentanwaltsbureau in **Zürich 1, Löwenstr. 51.**

Patentverwertung

Der Inhaber der schweizer. Patente Nr. 67905 vom 27. November 1913 und Nr. 67250 vom 27. November 1913, betreffend: **„Elektrolytischer Apparat“**, wünscht die Patente zu verkaufen, in Lizenz zu geben oder anderweitige Vereinbarungen für die Fabrikation in der Schweiz einzugehen.

Anfragen befördert **H. Kirchofer** vorm. Bourry-Séquin & Co., Ingenieur- und Patentanwaltsbureau in **Zürich 1, Löwenstr. 51.**

Patentverwertung

Die Inhaber des schweizer. Patentes Nr. 67653 vom 24. Oktober 1913, betreffend: **„Sockel für Masten aus Eisen, Holz, Zement usw.“**, wünschen das Patent zu verkaufen, in Lizenz zu geben oder anderweitige Vereinbarungen für die Fabrikation in der Schweiz einzugehen.

Anfragen befördert **H. Kirchofer** vorm. Bourry-Séquin & Co., Ingenieur- und Patentanwaltsbureau in **Zürich 1, Löwenstr. 51.**

Patentverwertung

Die Inhaber der schweizer. Patente Nr. 63928 vom 20. Juli 1912, betreffend: **„Antriebsvorrichtung für kleine Boote“** und Nr. 65461 vom 20. Juli 1912, betreffend: **„Bootmotor mit Vorrichtung zum Befestigen an der Aussenseite eines Bootes“**, wünschen die Patente zu verkaufen, in Lizenz zu geben od. anderweitige Vereinbarungen für die Fabrikation in der Schweiz einzugehen.

Anfragen befördert **H. Kirchofer** vorm. Bourry-Séquin & Co., Ingenieur- und Patentanwaltsbureau in **Zürich 1, Löwenstr. 51.**

Warum

geben Sie für die **Vervielfältigung** Ihrer Kostenanschläge usw. so viel Geld aus? Ueber leichte Selbstherstellung vorzüglicher, billiger Sache Näheres unter **L. W. 375 Poste restante Bern.**

Elektromotoren u. Transformatoren

liefere neu in erstklassigen Fabrikaten in allen kuranten Grössen bis 200 PS, laufend ab Lager oder mit kurzen Lieferfristen

Adolf Silbernagel, Ing., Basel
Telephon 3790 (Telegr. Lagermotor) Lenzgasse 35

Gesucht nach Toulouse (Frankreich) tüchtiger Techniker-Zeichner für moderne hydraulische Turbinen. Gefällige Offerten mit Angabe der Gehaltsansprüche und Referenzen an **Société hydro-mécanique 61, Allée de Brienne-Toulouse (Frankreich).**

Gesucht jüngerer Masch.-Ingenieur

Bewerber mit Werkstattpraxis und Erfahrungen im Bau und Unterhalt des Rollmaterials bevorzugt. Eintritt baldmöglichst erwünscht. Die Stelle ist vorläufig nur für aushilfsweise Besetzung vorgesehen (mit Einweisung in die Besoldungsklasse der technischen Assistenten I. Klasse).

Anmeldungen, mit Angaben über den Bildungsgang und die bisherige fachliche Tätigkeit nebst Zeugnisabschriften sind bis zum **30. Oktober 1920** an die unterzeichnete Verwaltung zu richten.

Basel, den 15. Oktober 1920.

Strassenbahndirektion.

Verkauf eines Zementröhrenlagers

Die **Einwohnergemeinde Wangen an der Aare** schreibt hiermit zu heutigen Verbandspreisen folgende Zementröhren ab Depot freiwillig zum Verkauf aus:

- ca. 1000 Stück 30 cm Röhren
- ca. 350 Stück 50 cm Röhren.

Angebote sind innert 14 Tagen an Herrn Gemeindepräsident **Reinhard** einzureichen. — Dieselben werden eventuell auch in kleinern Quantitäten abgegeben.

Der Gemeinderat.

Gartner-Unterschubfeuerung

vollständig neu, für einen Kessel von 300 m² Heizfläche, umständehalber preiswert abzugeben. Angebote unter Chiffre Z. G. 4457 an **Rudolf Mosse, Zürich**, zu richten.

OCCASION

Durch Zufall sind drei künstlerisch ausgeführte

Glasmalereien

Tropenlandschaft mit Wasserfall, Grösse 3,10 × 1 m; Südländischer Wald mit Baumgruppe, 1,30 × 1,15; Waldhütte mit Urwald; 1,30 × 1,15, passend zur Ausschmückung von Hallen, Wohndielen, Vestibüls etc. preiswert wegen Wegzug **zu verkaufen**. Offerten unter Chiffre Z. P. 4490 befördert **Rudolf Mosse, Zürich**.

ACHTUNG!

Löten Sie ihre **Bandsägenblätter** selbst mit meinem neuen „elektrischen Apparat“. Genaue Auskunft, sowie Prospekt und Vorführung des Apparates kostenlos durch

Stihl, Universitätsstrasse 9, Zürich

Brauereigebäude

enthaltend grösseres Quantum T-Schienen, komplettes Brauerei-Inventar, Kompressen mit Kühlanlage, Transportfässer u. Transportkisten **auf Abbruch billig**

zu verkaufen.

Offerten unter Chiffre Z. G. 1544 an **Rudolf Mosse, St. Gallen.**

Eis.Wendeltreppe

zu verkaufen.

Sich wenden an **Fabrik Marc Favre & Cie. Biel und Madretsch.**

Zu kaufen gesucht
500 bis 1000 m

Eisenrohre

100 bis 120 mm Durchmesser, ferner per Occasion

2 Schaufensterscheiben

ca. 200 × 200 cm;
dagegen sind zu verkaufen
300 m schmiedeeiserne

Röhren

mit **Muffen und Gewinde** ab Zürich zu Fr. 3 20, gut erhalten. Offerten und Anfragen sind zu richten an **Postfach 13059, Adelboden.**

Zu verkaufen:

Wechselstrommotor

5½ PS, 42 Per., 1200 Touren, 240 Volt, mit Anlasser u. Schaltkasten, wenig gebraucht;

Benzinmotor (Steckborn)

6 PS in bestem Zustand.
Adolf Grunauer & Cie., Kohlen, Basel. Telegr.: Kohlengrunauer
Telephon 2637.

Gebrüder Bühler

Papyrus

Kasernenstrasse 5, Tel. Sel. 29,55

Zürich 4

best assortiertes Lager und vortheilhafteste Bezugsquelle in:

Pauspapieren

Detailpapieren

Zeichenpapieren

Pausleinwand

Millimeterpapieren

Schablonen-Karton

Radiergummi

Tuschen

Verlangen Sie Muster u. Preise.

S.I.A.**Stellen-Vermittlung des Schweiz. Ing.- und Arch.-Vereins Tiefenhöfe 11, Zürich.**

(Bewerber wollen Anmeldebogen verlangen. Einschreibgebühr Fr. 5.—, Mitglieder Fr. 3.—)

Offene Stellen:**Architekt oder Bautechniker** mit Praxis im Voranschlagen und Abrechnen für dauernde Stellung ins Elsass. **832****Bon dessinateur exercé et sérieux** ayant l'habitude des travaux hydrauliques ou de la construction. **834****Stellen suchen:****Architekt** mit reicher Erfahrung im Siedelungswesen und Industriebau, guter Darsteller, in leitender Stellung. **807**Ferner **Architekten, Ingenieure** und **Techniker** verschiedener Branchen, total **46**.**S.I.A.****VILLE DE GENÈVE
ÉCOLE D'HORLOGERIE****Mise au concours**

Le Conseil administratif de la Ville de Genève ouvre une inscription pour la nomination d'un

Professeur de théorie et Mathématiques

en remplacement du titulaire démissionnaire.

Le cahier des charges peut être consulté au Secrétariat général du Conseil administratif, Hôtel Municipal, où les Inscriptions sont reçues jusqu'au 19 Novembre, à midi.

Pour de plus amples renseignements, s'adresser à la Direction de l'École d'Horlogerie, rue Necker, 2.

Le **Conseiller Administratif délégué aux écoles:**
MARIUS STOESSEL.**Konstrukteur**

für elektr. Maschinen und Apparate mit mindestens vierjähriger Praxis zum baldigen Eintritt gesucht. Angebote mit Gehaltsangabe, Photographie u. Eintrittstermin erbet. an

G. Meidinger & Co., Basel**Gesucht**

zu sofortigem Eintritt nach Frankreich erfahrener, selbständiger, energischer

Bauführer

selbständiger

Bautechnikerguter Zeichner und Konstrukteur. Volle Kenntnis der französischen Sprache erforderlich. Offerten mit Referenzen, Zeugnisabschriften und Gehaltsansprüchen sind zu richten unter Chiffre R. 2383 Ch. an die **Publicitas A.-G., Chur.****Scizzirpapiere****Paus-Detail**

Detailzeichen, hochtransp.

Pauspapiere, geölt & ölfrei**Zelchenpapiere**, assortirt**Schöllershammerzeichen**

in Bogen, für Geometer

Lichtpauspapiere**Millimeterzelchen- &****Millimeterpauspapiere**

i. Rollen & Blocs, braun & blau

liefert rasch & billig

Spezialgeschäft techn. Papiere

G. Suter-Glogg, Basel 7.**Stellen-Ausschreibung****Amt für geistiges Eigentum, Bern****Vakante Stellen:** Zwei technische Experten II. Klasse (Elektro-Ingenieure, Physiker).**Erfordernisse:** Abgeschlossene technische Hochschulbildung. — **Beherrschung der französischen Sprache; Kenntnis der deutschen Sprache.****Besoldung:** Fr. 4200 bis 5800 nebst Teuerungszulagen.**Anmeldungen** bis zum 8. November 1920 an das**Eidg. Amt****für geistiges Eigentum in Bern.****Stellenausschreibung**Bei der **eidgenössischen Munitionsfabrik Toun** ist die Stelle des**Adjunkten**

zu besetzen.

Erfordernisse: Offizier der schweizerischen Armee. Werkstättenpraxis und abgeschlossene maschinen-technische Bildung. Erfahrung in der Leitung eines grösseren Werkstättenbetriebes und im Kalkulationswesen. Deutsch und französisch.Bewerber wollen ihre **Anmeldungen bis 10. November 1920**, begleitet von Zeugnissen, an die Kriegstechnische Abteilung in **Bern** richten, welche auf Verlangen nähere Auskunft über die Obliegenheiten dieser Stelle erteilt.**Kriegstechnische Abteilung.****Gesucht auf Neujahr 1921**

selbständiger

technischer Leiterfür grosses Geschäft der Zentralschweiz (**Chaletbau, Parkett, Zimmerel und Schreinerei**). Es wird auf jüngere, energische Kraft reflektiert. Deutsche u. französische Sprache Bedingung. Offerten mit Angabe des Bildungsganges und der bisherigen Tätigkeit unter Zag. E. 184 an **Rudolf Mosse, Bern.****Société d'entrepreneurs cherche**pour domicile **Paris** comme **employé-directeur** et pour représentation dans la direction**Ingénieur**de toute confiance. **Ingénieur-entrepreneurs expérimentés**, suisses ou neutres, ayant bonne pratique **travaux de terrassement et béton armé** sont priées d'envoyer offres avec certificats et prétentions sous chiffres **Z. E. 4430** à **Rudolf Mosse, Zurich 1, Limmatquai No. 34.**

Diplomierter

Masch. - Ing.(E. T. H.) sucht **Anfangsstelle**. 4 J. Werkstattpraxis. Gute Zeugn. u. Ref. Off. unt. Z.G. 4432 bef. **R. Mosse, Zürich****Diplomierter Bauingenieur**(E. T. H.) guter Statiker und Konstrukteur **sucht Stelle** für Bureau oder Bauplatz bei ganz bescheid. Ansprüchen. Auch auswärtig. Offerten unter Chiffre **Z. A. 4451** beförd. **Rudolf Mosse, Zürich.****Ingenieur**(Masch. und Elektr.), Schweizer, 16 J. Praxis, Referenzen, dreier Landessprachen mächtig **sucht sofort Stelle**. Offerten unter Chiff. **Rc. 10457V.** an **Publicitas A.-G., Bern.**

Diplomierter

ArchitektSchweizer, mit Aus- und Inlandpraxis, gleich bewandert in künstlerischem Entwurf und Bauausführung, möchte sich per 1. Jan. 1921 (event. später) mit etabliertem Architekt oder Bauunternehmung bei **hoher Kapitalbeteiligung verassozieren**. Offerten unter Chiffre **Sc. 10316 V.** an **Publicitas A.-G., Bern.**

Junger, tüchtiger

Bautechnikermit Bureau- und Baupraxis, sucht dauernde Stellung auf Architektur-bureau od. in Baugeschäft. Gefl. Offerten unt. **Z. M. 4462** beförd. **Rudolf Mosse, Zürich.****Ingénieur civil**diplôme de Zurich 1912, **cherche situation**; aménagements d'eau, béton armé, topographie. Offres sous chiffre **B. L. 2844** à **Rudolf Mosse, Bâle.****Beton-Mischmaschinen****5 Stück**, ab Fabriklager, 150 Liter Trommelinhalt, Leistung 3,5 bis 4,0 m³ per Stunde, mit eingebauter **Bauwinde** von 500 kg Tragkraft, zu Fabrikpreisen. **Maschinenfabrik A.-G. Chur.**

MODERNE TELEPHON - ANLAGEN

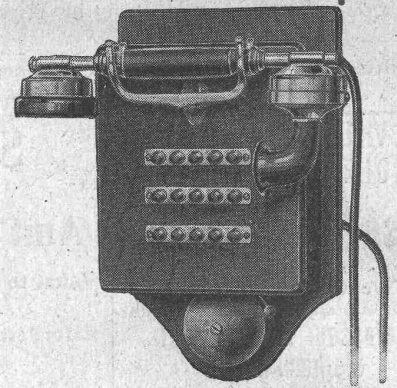


mit unseren automatischen Linienwähler-Apparaten.

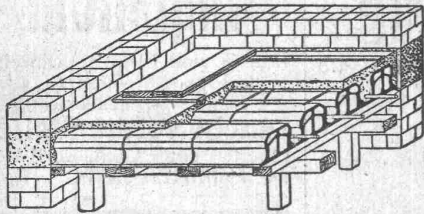
Anlagen mit vollautomatischer Zentrale

Hupen, Läutwerke, Tableaux

Besuch und Spezialofferte kostenlos und unverbindlich



Telephonwerke „PROTOS“ A.-G.
Zürich-Albisrieden



Pfeifer Hohlstein-Decken

eignen sich vorzüglich für
Kleinwohnbauten

Raschle & Cie., Stampenbachstr. 75, Zürich
Telephon Hottingen 59.80 Telegramme: Raschco.

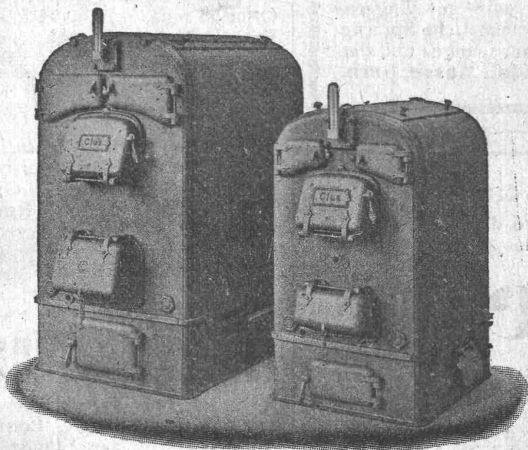
Landis & Gyr A.G. Zug

Elektrizitätszähler

FERRARIS - WATTMETER
ZEIT- & SPERRSCHALTER



GESELLSCHAFT DER LUDW. VON ROLL'SCHEN EISENWERKE
· FILIALE: **EISENWERK CLUS** KT. SOLOTHURN ·



Cluser Heizkessel

Für Warmwasser- und Niederdruck-Dampfheizung, sowie für gewerbliche Anlagen.

Bewährtes System.

Einfache Bauart und Aufstellung.

Bequeme Reinigung während dem Betriebe.

Ueber 9000 Cluser-Kessel im Betriebe.

Radiatoren

55 verschiedene Modelle.

Rippenhelzröhren, Wärmeplatten, Wärmeschränke, Wärmetische, Ventile, Formstücke und Flanschen.

Lieferung ab Vorrat.

Zu beziehen durch die Installationsfirmen