

Objektyp: **Advertising**

Zeitschrift: **Schweizerische Bauzeitung**

Band (Jahr): **75/76 (1920)**

Heft 18

PDF erstellt am: **12.07.2024**

Nutzungsbedingungen

Die ETH-Bibliothek ist Anbieterin der digitalisierten Zeitschriften. Sie besitzt keine Urheberrechte an den Inhalten der Zeitschriften. Die Rechte liegen in der Regel bei den Herausgebern. Die auf der Plattform e-periodica veröffentlichten Dokumente stehen für nicht-kommerzielle Zwecke in Lehre und Forschung sowie für die private Nutzung frei zur Verfügung. Einzelne Dateien oder Ausdrucke aus diesem Angebot können zusammen mit diesen Nutzungsbedingungen und den korrekten Herkunftsbezeichnungen weitergegeben werden. Das Veröffentlichen von Bildern in Print- und Online-Publikationen ist nur mit vorheriger Genehmigung der Rechteinhaber erlaubt. Die systematische Speicherung von Teilen des elektronischen Angebots auf anderen Servern bedarf ebenfalls des schriftlichen Einverständnisses der Rechteinhaber.

Haftungsausschluss

Alle Angaben erfolgen ohne Gewähr für Vollständigkeit oder Richtigkeit. Es wird keine Haftung übernommen für Schäden durch die Verwendung von Informationen aus diesem Online-Angebot oder durch das Fehlen von Informationen. Dies gilt auch für Inhalte Dritter, die über dieses Angebot zugänglich sind.

Schweizerische Bauzeitung

Abonnementspreis:

Schweiz 36 Fr. jährlich
Ausland 44 Fr. jährlich

Für Vereinsmitglieder:

Schweiz 29 Fr. jährlich
Ausland 35 Fr. jährlich
sofern beim Herausgeber
abonniert wird

WOCHENSCHRIFT
FÜR BAU-, VERKEHRS- UND MASCHINENTECHNIK

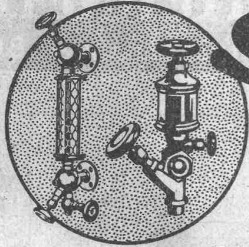
GEGRÜNDET VON A. WALDNER, ING. HERAUSGEBER A. JEGHER, ING., ZÜRICH

Verlag: A. & C. Jegher, Zürich — Kommissionsverlag: Rascher & Cie., Zürich und Leipzig

ORGAN
Insertionspreis:

4-gespalt. Colonelzeile od.
deren Raum . . . 50 Cts.
Haupttitelseite: 80 Cts.
Alleinige Inseraten-An-
nahme: Rudolf Mössle,
Annoncen-Expedition,
Zürich, Basel und deren
Filialen und Agenturen

DES SCHWEIZ. ING.- & ARCHITEKTEN-VEREINS & DER GESELLSCHAFT EHEM. STUDIERENDER DER EIDG. TECHN. HOCHSCHULE.



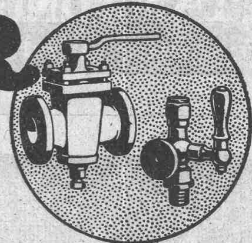
SULZER

ARMATUREN und ROHRLEITUNGSTEILE

für

Dampf, Wasser, Ammoniak, Säuren etc.

Ausführliche Kataloge auf Verlangen

GEBRÜDER SULZER, AKTIENGESELLSCHAFT, WINTERTHUR


Eisenkonstruktionen

Brücken, Hochbauten, Maste, Reservoirs, Krane, Blecharbeiten etc.

Wartmann, Vallette & Cie., Brugg. *(Filiale in Genf.)*

EISEN UND BACKSTEINE BERN

Telefon: 17.14

Bureau: Effingerstrasse 19

Lager: Effingerstrasse 92

Betonrundeisen
Träger I und U
Breitflanschträger
Gas- und Wasserleitungsröhren
etc. etc.
Backsteine
Ziegelwaren jeder Art

Deckensteine für armierte Betondecken (div. Systeme).

 Spezialität: **Berna-Hohlblockstein**

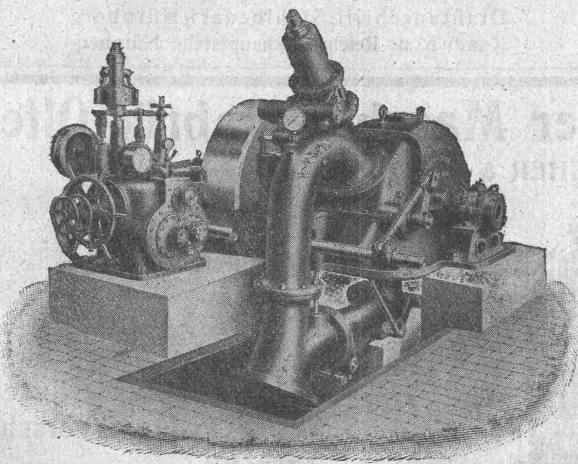
 25/25/13½ cm. Vorteilhaftester Baustein. Keine durch-
gehende Fugen, beste Isolation gegen Kälte- und
Wärmedurchgang.

A.-G. der Maschinenfabrik von

Theodor Bell & Cie

Kriens-Luzern

Gegründet 1855



Wasserturbinen

 Komplette hydraulische Anlagen
Wehranlagen — Rohrleitungen
Präzisions-Oeldruck-Regulatoren

GEGR. 1883

BAUM

1500 ARBEITER

Transportanlagen für Massengüter ~ Aufzüge ~

Apparate für die chem. Industrie

Zerkleinerungsmaschinen

Brikettierungsanlagen

Kohlen- und Koksaufbereitungsanlagen

eigene Versuchswäsche



MASCHINENFABRIK BAUM A-G, HERNE i.W.

Vertreten durch: **RICHARD u. SPECKEN, ZÜRICH 8 Seefeldstrasse 86**

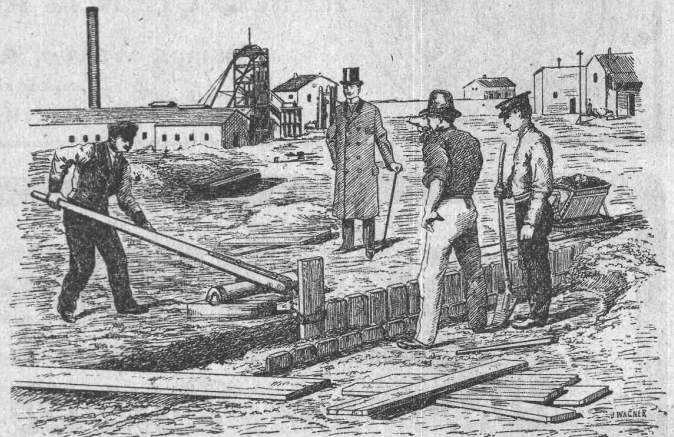
OTIS
AUFZÜGE

Neu normalisiert
Neu typisiert

Mehr als 80000 Aufzüge geliefert

größte Anlage des Kontinents:
Eibunnel Hamburg.
größte Anlage der Welt:
U-Bahn London.
größte Förderbahn:
Woolworth Gebäude New York.

OTIS AUFZUGSWERKE
WAEDENSWIL Kostenanschläge Ingenieurbesuch



Wir liefern ab Lager zu festen
Preisen in erstklass. Ausführung:

Geräte u. Hilfsmaschinen

für

Bahnbau und Bahnunterhaltung, Strassenbau,
Telefon- und Telegraphenbau, Bergbau, Hoch-
und Tiefbau, Steinbrüche, Schotterwerke,
Zementwerke etc.

Spezialität: Transportgeräte und Hebezeuge

Verlangen Sie Sonderangebot!

Gebrüder Theisen, Nürnberg

Drahtanschrift: Stahlbedarf, Nürnberg.
Konto b. d. Reichsbankhauptstelle Nürnberg.



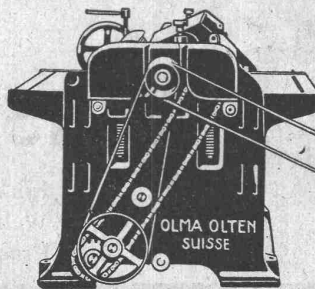
A.-G. Olma Landquarter Maschinenfabrik Olten

Verkaufs-Bureau: FISCHER & SÜFFERT, BASEL

Dicken-Hobelmaschinen
für 450 bis 900 mm Hobelbreite

Neueste Konstruktion + Patent
Nr. 85104

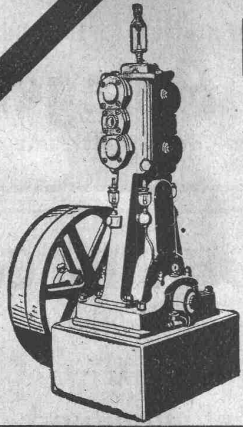
Auslandspatente angemeldet



Einriemen-Antrieb

Veränderlicher
Frikitions vorschub





Kompressoren Vakuumpumpen

Nassluftpumpen, Kondensatoren, Filterpressen, Rührwerke
Zentrifugen
Blechbearbeitungsmaschinen, System Gebrüder Jäcklin.

Maschinenfabrik Burckhardt A.-G., Basel

WASSER BESCHAFFUNG DURCH TIEFBOHRUNGEN FÜR ALLE ZWECKE

WASSER VERSORGUNG DURCH ROHRBRUNNEN EIGENEN SYSTEMS

EIGENES WASSER BILLIGSTES WASSER

BOPP & REUTHER
MANNHEIM-WALDHOF

Vertreter für Tiefbau-Abteilung: Ing. F. Hetzel, Basel, Austr. 102

G. Meidinger & Co.
Basel

Hoch- und Niederdruck-
**Zentrifugal-
Ventilatoren**
für alle Bedürfnisse der Industrie

Elektromotoren
für alle Stromarten

Transformatoren

MOTOR-TRIEBWAGEN 6 PS

für jede Spurweite

Grosse Leistungsfähigkeit!

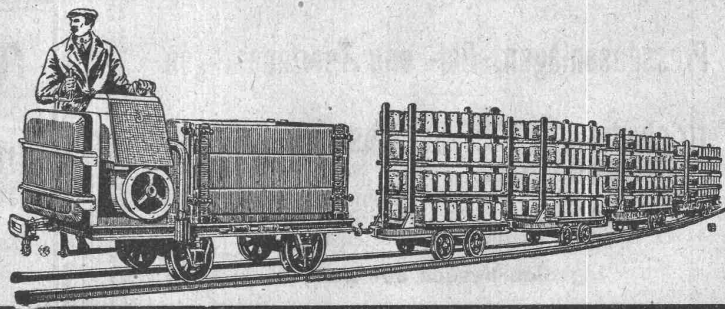
Sparsamer und sicherer Betrieb!

Einfache Bedienung!

Allein i. d. Schweiz über 100 Motor-Aggregate
6 PS in Gebrauch von Bauunternehmungen, Me-
liorations-Genossenschaften, Ziegeleien, Sägereien,
Bergwerken und Fabriken aller Art.

Robert Aebi & Cie., Zürich

Ingenieurbureau Gegründet 1880 Maschinenfabrik



GUBLER & Cie, ZÜRICH 2**Bleicherweg Nr. 45**Telephon: Selnau 53.76 — Gegründet 1904
Telegramme: Elektrogubler Zürich

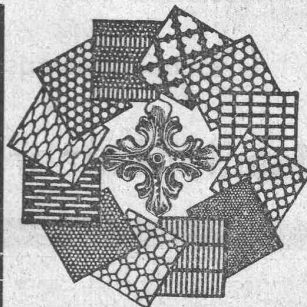
Praktisch u. theoretisch gebildete Fachleute für Erstellung

Elektrischer Anlagen

f. Industrie etc. Elektr. Heisswasser-, Koch- u. Heizanlagen

Thermometer

für technische Zwecke, Stock- und Winkel-Thermometer mit und ohne Garnituren für Maschinenfabriken, Dampf- und Wasserheizungs-Anlagen,

Chemische Thermometer für Laboratorien, bis 650 Grad,
Normal-Thermometer in Präzisions-Ausführung
liefern als Spezialität**W. N. Gerber & Cie., vorm. J. G. Cramer**
Glasbläserei und Thermometer-Fabrik
Zürich I, Spiegelgasse 7.**H. HEER & Co.**
OLTEN

SPEZIALITÄT:

Gelochte und
gepresste Bleche**Dieselmotoren-Oel**
Gasool, Teeroel
Carbolineumprompt lieferbar, offeriert **G. Grisard, Basel****Rothenbach & Co K. A. G.**

Monbijoustr. 91

Bern

Telephon 9.41

Bau von Oefen aller Artfür
Gasfabriken, Cokereien, Chemische- und Metall-
Industrie, Generatoren

Lieferung und Montage zugehöriger

Kühl- u. Reinigungsanlagen

Installation von Leitungen in Fabriken

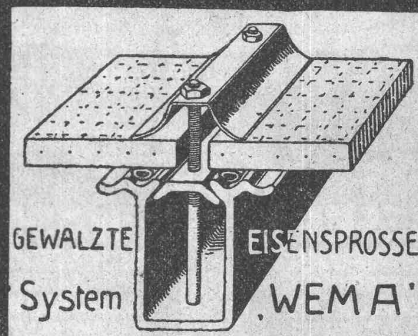
für
Gas, Wasser, Dampf, Sauerstoff, Wasserstoff,
Säuren, Vacuum etc.**Rohrnetzarbeiten**

Pressgasanlagen, Oel- und Teerfeuerungen

Vertrieb der „DEBRO“-Betriebskontrollapparate:

- A. Dampfkesselanlagen
- B. Elektrische Temperaturmessungen bis 1800° C
- C. Druckmesser und Druckschreiber
- D. Apparate für das Hüttenwesen etc.

Ingenieurbesuch auf Wunsch.

KITTLLOSE GLASDÄCHER
FÜR
EINFACHE & DOPPELVERGLASUNGGEWALZTE
SystemEISENSPROSSE
'WEMA'**Martin Keller & Co**
Wallisellen-
Zürich
TELEPHON 64**S. RICKERT & CIE., ZÜRICH**Direkter Import aller Rohmetalle, speziell von:
Original-Blockzinn: Banka, Straits, und engl. Lamm-
zinn, sowie von amerik. Elektrolytkupfer, Feinzink
und Hüttenroh-zink.**Alfr. Schmidweber's Erben**
Zürich 8 — DietikonInnen- und Aussendekorationen
in poliertem Marmor und GranitGoldene Medaille Schweizer. Landes-Ausstellung
Bern 1914

Litosilo

geflampfter, fugenloser

Kunstholz Bodenbelag

in 20jähriger Praxis bewährt.

Ch. H. Pfister & Co., Basel

DISPONIBLES DE SUITE :
MOTEURS ASYNCHRONES TRIPHASÉS
3-5-10 HP, 210 Volts, 60 p.s., 1420 t.m., BAGUES.

COMPAGNIE FRANÇAISE
POUR L'EXPLOITATION DES PROCÉDÉS

Thomson-Houston

CAPITAL: 200.000.000.

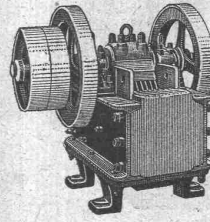
SIÈGE SOCIAL, 10, RUE DE LONDRES
PARIS (9^e)

Clichés
Armbruster &
Söhne
Obere Säune 19, Zürich
Tel. 6365

U. Ammann, Maschinenfabrik Langenthal

Spezialfabrik für den Bau moderner

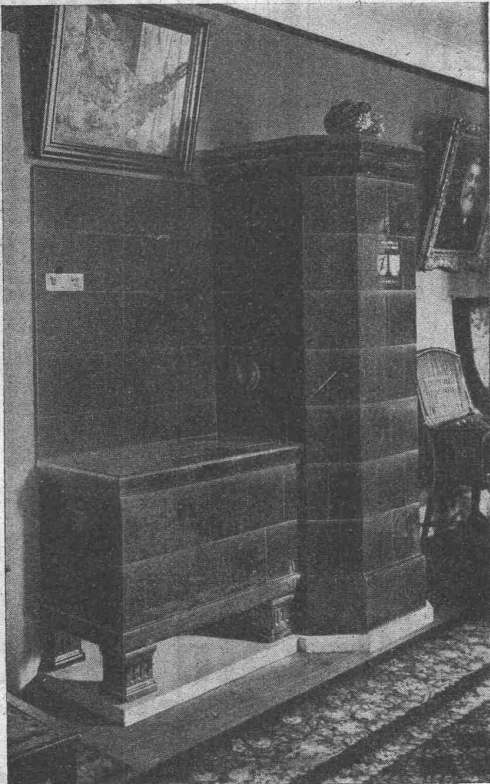
Bartzerkleinerungs-Maschinen



Stabile, fahrbare und
Automobil-Steinbrecher

in 20 verschiedenen
Typen und Grössen

Strassenbau-Maschinen



Elektr. Heizkörper jeder Art

liefern in bestbewährter Ausführung

Feller & Cie, Luzern

Industriestrasse 5

Telephon 2428

Verlangen Sie Prospekte



Pohlig

**Bandförderer
Pendelbecherwerke
Stahlbänder
Becherwerke
Transport- und
Verlade-
vorrichtungen
jeder Art**

Generalvertretung für die Schweiz:
Fr. Waldherr, Zürich
Seefeldstr. 120.

J-Pohlig A-G-Cöln

PATENT-ANWÄLTE
E. BLUM & C^e DIPL. INGENIEURE
GEGRÜNDET 1878 • ZÜRICH • BAHNHOFSTR. 74

B. DIMTER
Zürich 1
Mühlegasse 211
Tel.: Hottingen 3.63
Fabrikation von
**Geschäfts- u.
Büro - Mäntel**
in
verschiedener
Ausführung und
Farben.
Man
verlange Muster.



Gusseiserne Muffen- und Flanschenröhren
sowie Formstücke

Schweizer
Normalen

Lager
in Winterthur



für
normalen
und höhern
Betriebsdruck

Kägl & Co., Winterthur Telephon Nr. 496

SO
mußt Du
bauen

bei der
heutigen
Wohnungsnot

Holzstabgewebe
spart bis 50% Baukosten
Holzmatteverke
Werner Heyd Kern-Ges
Freilassing

Schutz-
marke  verbürgt
Qualität

AKTIENGESELLSCHAFT

KUMMLER & MATTER
ELEKTR. UNTERNEHMUNGEN, MASCHINENFABRIK
AARAU
empfiehlt sich für Aufträge für
Lohn - Feuer - Verzinkerei

Treibriemen

aus Kernleder, Kamelhaar, Baum-
wolle, Balata, Hanf, Gummi.
Neueste Riemenverbinder liefert
ab Lager
Adolf Schlatter
Dietikon (Zürich).

B E S U C H T D I E



**AUSSTELLUNG
BAUSTOFFE
BAUWEISEN**

KUNSTGEWERBEMUSEUM
ZÜRICH
2. OKTOBER - 7. NOVEMBER
1920

Los- und Prämien-Obligationen-Bank, Peyer & Bachmann
— LUZERN, GENÈVE, ZÜRICH, Löwenstrasse 67 beim Bahnhofplatz —

Lose des Naturheil-Verein Zürich
PREIS Fr. 1.— GEWINN bis Fr. 50,000.—

Verkauf in Couverts à 2 Stück und in Serien à 10 Stück. 138,780 Treffer im Betrage von Fr. 500,000.—
Der Vorteil liegt im Kaufe ganzer Serien.

Verlosung absolut reell. **Ziehung unter amtlicher Kontrolle.**
Die Inkassofrist sämtlicher Trefferlose erlischt 6 Monate nach der dritten Ziehung.



Unsere Marke bürgt
für Integrität