

Objektyp: **Advertising**

Zeitschrift: **Schweizerische Bauzeitung**

Band (Jahr): **75/76 (1920)**

Heft 5

PDF erstellt am: **08.08.2024**

Nutzungsbedingungen


Die ETH-Bibliothek ist Anbieterin der digitalisierten Zeitschriften. Sie besitzt keine Urheberrechte an den Inhalten der Zeitschriften. Die Rechte liegen in der Regel bei den Herausgebern. Die auf der Plattform e-periodica veröffentlichten Dokumente stehen für nicht-kommerzielle Zwecke in Lehre und Forschung sowie für die private Nutzung frei zur Verfügung. Einzelne Dateien oder Ausdrucke aus diesem Angebot können zusammen mit diesen Nutzungsbedingungen und den korrekten Herkunftsbezeichnungen weitergegeben werden. Das Veröffentlichen von Bildern in Print- und Online-Publikationen ist nur mit vorheriger Genehmigung der Rechteinhaber erlaubt. Die systematische Speicherung von Teilen des elektronischen Angebots auf anderen Servern bedarf ebenfalls des schriftlichen Einverständnisses der Rechteinhaber.

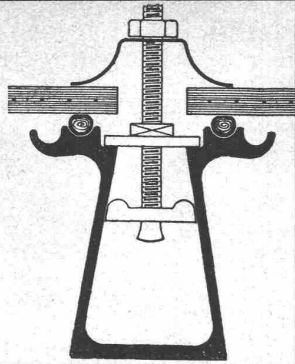
Haftungsausschluss

Alle Angaben erfolgen ohne Gewähr für Vollständigkeit oder Richtigkeit. Es wird keine Haftung übernommen für Schäden durch die Verwendung von Informationen aus diesem Online-Angebot oder durch das Fehlen von Informationen. Dies gilt auch für Inhalte Dritter, die über dieses Angebot zugänglich sind.

Kittlose Glasdächer

System Zimmermann

Sprosse „Fortuna“ 



Walther & Müller

Telephon Nr. 912 **Bern** Telegr.: Walthermüller

Eigenes technisches Bureau
Verlangen Sie unsern Besuch

Vertreter in:

Zürich
P. Appel, Limmatstr. 55
Telephon: Selnau 66.54

Frauenfeld
Tuchschmid's Erben
Telephon Nr. 70

Schofer- Kamine

Rationellstes Rauchkamin
Tadelloser Zug, Ventilation
Vorteilhafte Schleifungen
Raum- u. Arbeitersparnis

Kaminverkaufsbureau Bern

Zürich

Seefeldstrasse Nr. 35
Tel.: Hottingen 50.19

Bern

Effingerstrasse Nr. 19
Tel. 32.71

CH. H. PFISTER & Co., BASEL
Telephon 1114 — Telegr.: Pfisterco, Basel, Petersgraben 61.

Kunstholz Bodenbeläge

für Fabriken.
Seit 20 Jahren unsere Spezialität.

Schweiz. Gesellschaft für Holz- konservierung A.-G., Zofingen

Imprägnieranstalt und Sägerei

Spezialität: **Schwellen u. Hölzer f. Bahnbauten**
aus Eichen, Buchen, Lärchen, Föhren, roh
oder imprägniert nach Vorschriften der S.B.B.

Schwellenlager für Industriegeleise

Holzpfaster — Imprägnierung von Hölzern
für Einzäunungen und Wasserbauten.

Telephon 46 — Telegramme: Teeröl Zofingen

Jules Weber's Erben Uster Eisengiesserei

Maschinenguß aller Art — Massenartikel
Feuerbeständiger Guß — Kanalisationsguß

Telephon Nr. 111

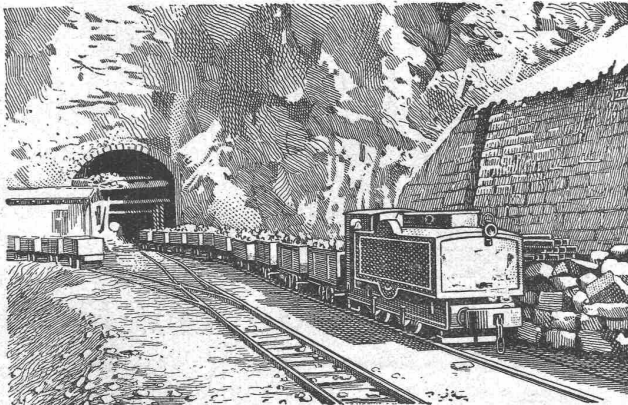
Elektro-mech. Werkstätten S. Spälti Wanger & Spälti Zürich 5

Hardturmstrasse 121

Bahnstation: Hauptbahnhof — Tramhaltestelle: Hardstrasse
Postcheck- und Giro-Konto Nr. VIII/1880

**Lieferung, Reparatur, Umwicklung, Instandstellung
Kauf, Verkauf**

von neuen und gebrauchten elektrischen Maschinen, Motoren,
Transformatoren und zugehöriger Apparate jeder Provenienz.
Telephon: Geschäft 4499, Wohnung 3773
Telegramm-Adresse: Wangerspälti Zürich



R·U·B·A·G

Maschinenbau A.-G. Zürich

vormals H. von Arx & Co. und John B. Metzler, Zürich

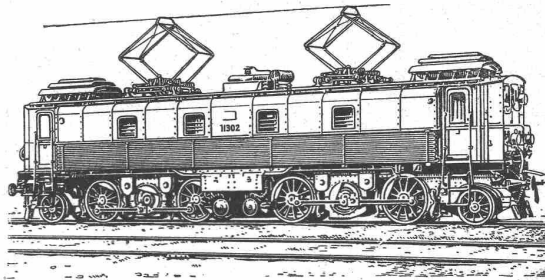
Telegramme: RUBAG **Zürich** Telephon: Selnau 593 und 594

Rollmaterial, Bau- und Werkzeugmaschinen

Waschanlagen — Kompressoren
Rangieranlagen — Krane

 Grosse Lager 

B B C



Vollbahnen

Neben- und Ueberlandbahnen

Strassenbahnen

Bergbahnen

Industriebahnen

Seilbahnen

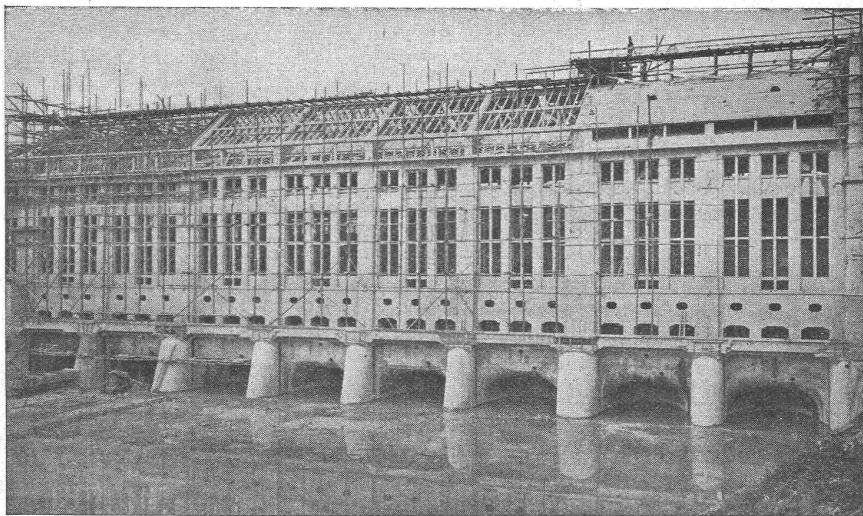
Elektrische Zugbeleuchtung

Verlangen Sie Referenzliste Nr. 493 und 463D und Sonderabdruck 623D.

A.G. BROWN, BOVERI & C^{IE} BADEN (SCHWEIZ)
Verkaufsbureaux: Baden, Basel, Bern, Lausanne

Ed. Züblin & C^{ie} A.G.

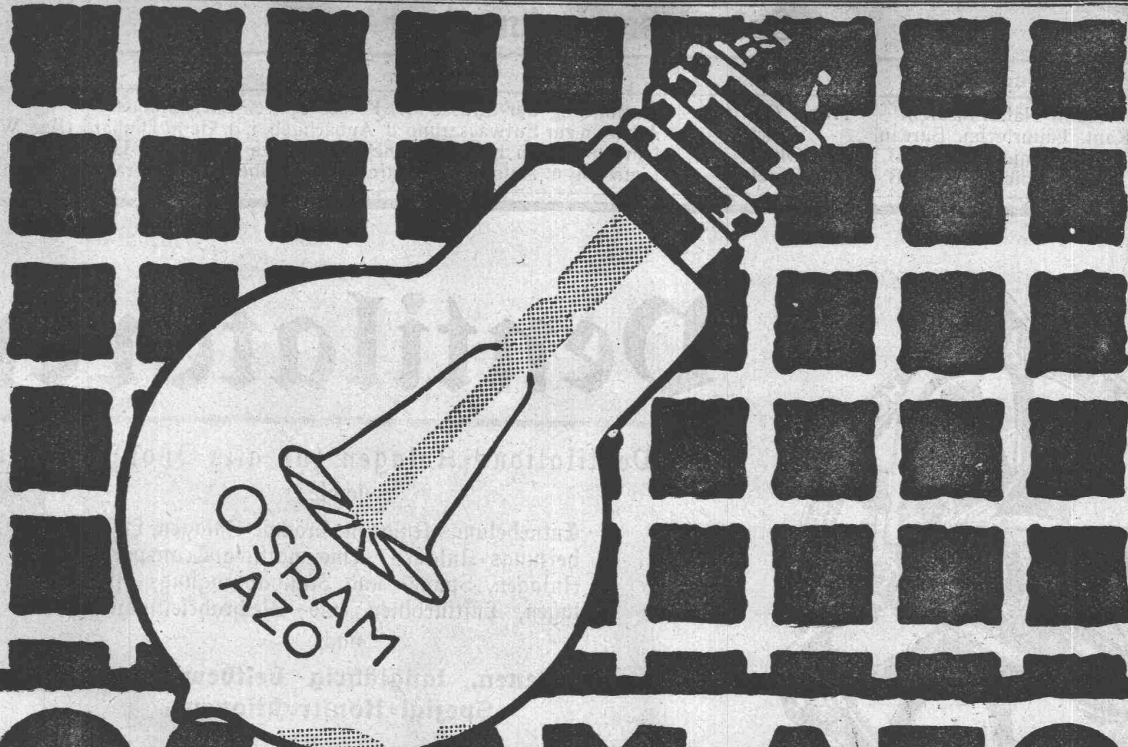
Zürich
Basel



Maschinenhaus der neuen Kraftanlage Olten-Gösgen, erbaut 1915 bis 1917.

Eisenbetonbau

Brücken
Fundationen
Hochbauten



OSRAM-AZO

Gasgefüllte Lampen bis 2000 Watt

Schweizerische Auergesellschaft Zürich, Osramlampen-Fabrik Veltheim-Winterthur

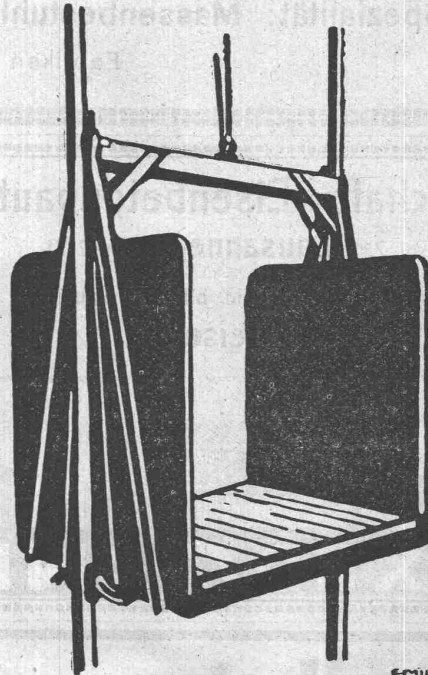
Personen-Lasten-



**SCHINDLER
U. CIE.
LUZERN**

GEGRÜNDET
1874

5000 ANLAGEN AUSGEFÜHRT



EMIL HUBER '19.

AUFZÜGE

Submissions-Anzeiger.

Termin	Auskunftstelle	Ort	Gegenstand
7. Februar	Rudolf Näf, Präsident	Hirzel (Zürich)	Ausführung der Strasse III. Klasse Spiten-Bachenmoos.
10. "	Kant. kulturtechn. Bureau	Zürich	Arbeiten zur Entwässerung d. Aubachgeb. i. d. Gem. Dinhard (Bez. Winterthur).
13. "	Bahn-Ingenieur der SBB	Olten	Umbauarbeiten im Aufnahmegebäude des Bahnhofes Langenthal.
31. März	Oberingenieur der SBB	Basel	Lieferung u. Aufstellung v. drei Drehscheiben f. 150 t Tragkraft in Biel u. Thun.



Ventilatoren

und Ventilations-Anlagen für alle Industriezweige,
sowie

Entnebelungs-Anlagen, Trockne-Anlagen, Luft-
heizungs-Anlagen, Pneumatische Transport-
Anlagen, Späne- und Staubabsaugungs-An-
lagen, Luftturbinen und Blechrohrleitungen
nach

eigenen, langjährig bestbewährten
Spezial-Konstruktionen.

Wanner & Co. A.-G., Horgen

A.-G. Möbelfabrik Horgen-Glarus in Horgen.

Bedeutendstes schweizerisches Unternehmen für die
Herstellung von Sitzmöbeln und Tischen in gesägter und
gebogener Ausführung in jeder Art und für jeden Zweck.

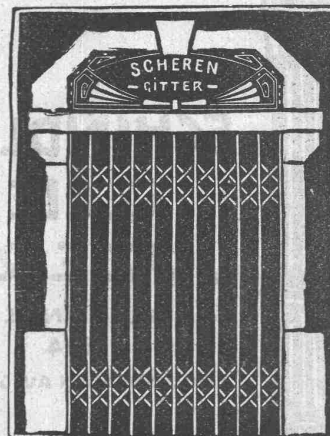
Spezialität: Massenbestuhlungen für Säle, Theater, Kinos etc.

Fabriken in Horgen und Glarus.

Gesellschaft für Eisenbetonbauten

Av. Tissot 2 bis Lausanne Teleph. 2771

Die rascheste, einfachste und billigste Bauart ist die
Bauweise



E. Rüegg

Zürich 1

Friedhofgasse-HohePromenade
Telephon 12297

Mech. Schlosserei

Eisenkonstruktionen

Scherengitter, Storen
etc. in solider Ausführung

Kochherd-Fabrikation

Reparaturen
Autogene Schweissanlage

Centralheizungen J. Rukstuhl, Basel



KAEGI & EGLI :: ZÜRICH 2

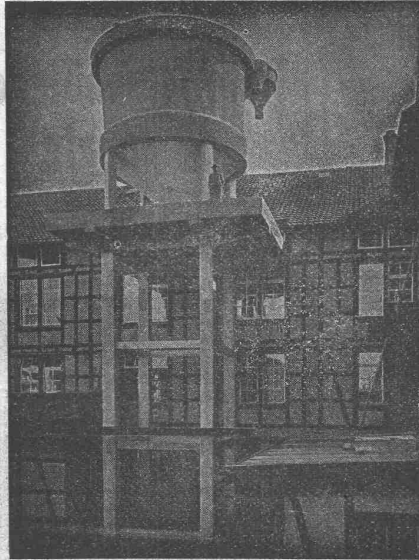
TELEPHON: SELNAU 18.92

SEESTRASSE 289

Vertrauenshaus für Erstellung elektrischer

HAUSINSTALLATIONEN

für Beleuchtungs-, Koch- und Heizzwecke.



Papierstoff-Fänger der Karton- und Papierfabrik G. Laager, Bischofszell, 1917.

Dr. Nowacki

vorm. E. Froté & Cte.

Telephon **Zürich 7** Hottingerstrasse 52
Hottingen 4410

Industriebauten

in Beton und Eisenbeton
Geschäftshäuser, Fabriken, Magazine

Flüssigkeitsbehälter

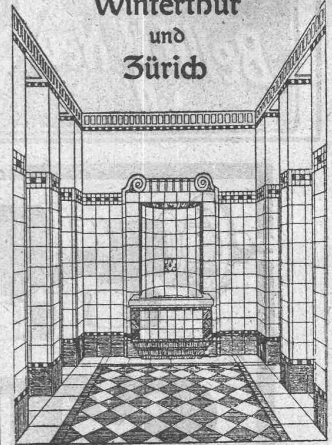
Reservoirs, Stofffänger
Geschäftshäuser, Fabriken, Magazine

Klär- und Filteranlagen

zur Reinigung von Fäkal- und Fabrikabwassern

Georg Streiff & Co

Winterthur
und
Zürich



Spezialgeschäft für keramische Boden- und Wandbeläge.

Metallschläuche

aller Dimensionen mit passenden Armaturen für Luft, Wasser, Dampf, Laugen, Säuren, Oel etc., den höchsten Anforderungen in Bezug auf Druck und Temperaturen genügend. Erstklassiges Fabrikat.

Hirzel & Cattani, Ingenieure, Rennweg 35, Zürich

Domolith
Kunstholzböden
Planolith-Werke
der
A.-G. Domo
Schaffhausen.



PRESSLUFT
SCHLÄUCHE
für pneumatische
Werkzeuge und
für autogene
Schweisserei

WALTER NAEF & Co.
vorm. JOH. EMIL NAEF
Bahnhofstrasse 54, Zürich
Telegramme: Gumminäef.

Aktiengesellschaft
Pratteln

AGA

Société Anonyme
Genève

Dépôts und Vertretungen in: Zürich, Bern und Solothurn

Acetylen-dissous-Fabriken

**Ia. Autogene Schweiß-
und Schneide-Anlagen**

Dissous-Reduzierventile

Ia. schwed. Holzkohlen

Silicium Eisendraht und

Gusstäbe

Bleilötbrenner

Autos-, Motorrad- und Boot-

Beleuchtungen



**Ia. Hart- und Weichlötlö-
anlagen Sauerstoff-Redu-
zierventile**

Lötapparaturen für die

Uhrenindustrie

Heizapparaturen für Laboratoriums-

zwecke, für chemische Fabriken,

Aerzte, Zahnärzte, Apotheker, etc.

Sämtliche Apparaturen in höchster Vollendung.

Wichtig ist: dass Sie sich vor Anschaffung eines Apparates an unsere Adresse wenden. —
Kostenvoranschläge. Kataloge zu Diensten. Vertreterbesuch sofort. Prima Referenzen.

AGA-Apparaturen sind die besten und sparsamsten im Betrieb.

Eigene Fabrikation aller Apparaturen.



Bei den hohen Holzpreisen
gegen Fäulnis

Bei den

sollte der Witterung
ausgesetztes Holz

Erfolgreiche Imprägnierung

geschützt werden.

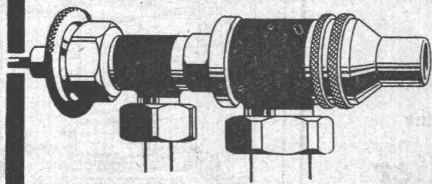
besorgen nach patentiertem und behördlich anerkanntem Hochdruck-Verfahren:

Renfer & C^{ie} A.G.

Sägereien und Imprägnier-Anstalten

Biel-Bözingen

Man verlange Kostenvoranschläge



**FOURS à HUILE
ET**

BRULEURS

STEURS

Société Anonyme

Exploitation d'Inventions Modernes
Zurich



KASSEN

zum

Einmauern
Stahlkammern

Union-Kassenfabrik
B. Schneider, Zürich
Gessnerallee 36

Gold. Medaille
Land.-Ausstg. Bern 1914

**Betoneisenbiege-
Apparate**

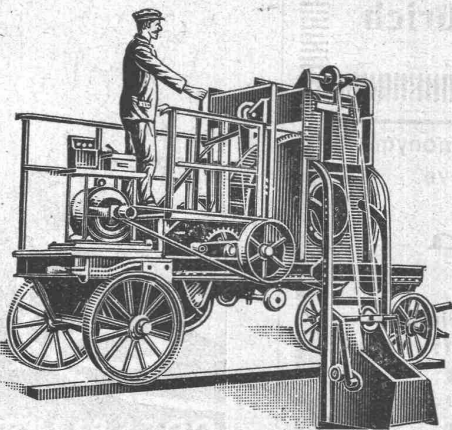
erstellt und liefert

E. Niederhauser, Bern
Eisenbauwerkstätte.

**W. KOCH & Co ZÜRICH
EISENBAU**



**SCHMIEDEISERNE
FENSTER**



Betonmischmaschinen

in
Kauf und Miete

Beton- und Mörtelmischer

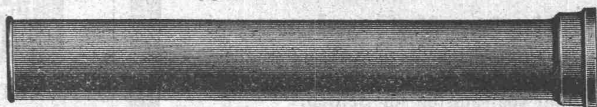
von 40 bis 50, 80 bis 100, 200 m³ Tagesleistung
mit oder ohne Materialaufzug
mit oder ohne kombinierte Bauwinde
zu billigsten Fabrikpreisen

**J. Brun & Cie., Nebikon
Maschinenfabrik**

**Gusseiserne Muffen- und Flanschenröhren
sowie Formstücke**

Schweizer
Normalien

Lager
in Winterthur



für
normalen
und höhern
Betriebsdruck

Kägl & Co., Winterthur

Telephon Nr. 496

**Mechanische
Leitern**

für
Montage und
Feuerwehr

liefert

Schlauch- und
Feuerwehr-
Gerätfabrik

Ehrsam

Wädenswil.



Gemeinde Schlieren. Bauausschreibung.

Die Gemeinde Schlieren eröffnet hiemit freie Konkurrenz über die Ausführung der Verlegung und teilweisen Korrektur des alten Zürichweges, wie

- | | |
|---|---------------------|
| a) Erdbewegung | 4260 m ³ |
| b) Steinbett, 15 cm stark | 1560 m ² |
| Bekiesung, 12 cm stark | 1850 m ² |
| c) Eventuell Entnahme von Material für die Erstellung der südlichen Rampe der Engstringerstrassen-Ueberführung | |
| | 4900 m ³ |

Die Pläne und Bauvorschriften liegen vom **2. Februar 1920** bis **7. Februar 1920** auf dem Gemeindeingenieurbureau **J. Peter** zur Einsicht auf, wo auch die Offertenformulare bezogen werden können.

Verschlossene Offerten mit der Ueberschrift: „Verlegung des alten Zürichweges“ sind bis **spätestens 14. Februar 1920** an den Gemeinderat einzureichen.

Schlieren, den 28. Januar 1920.

Aus Auftrag:

J. Peter, Ingenieur- und Vermessungsbureau.

Konkurrenz-Ausschreibung

über

Ausführung v. Spengler- u. Dachdeckerarbeiten für die

Angestelltenhäuser beim Burghölzli, Zürich 8.

Eingabetermin: 5. Februar 1920.

Näheres im kantonalen Amtsblatt.

Zürich, den 27. Januar 1920.

Für die kantonale Baudirektion,
Der Kantonsbaumeister:
H. Fletz.

Sofort lieferbar, äusserst günstig abzugeben:

2 Hochleistungs-Schnelldrehbänke, 450×4000 mm, neu, Prisma- wange, Leit- und Zugspindel je 10500 kg.

1 Hochleistungs-Schnelldrehbänk mit Einscheibenantrieb, 16 Spindelgeschwindigkeiten, Prismawange, Leit- u. Zugspindel, „Norton“-Räderkasten, Hohlspindel, 350/570×2000 mm, Gewicht 5300 kg.

1 Hochleistungs-Kaltkreissägemaschine mit 1 Sägeblatt von 1110 mm Durchmesser mit eingesetzten Zähnen aus Schnellschnittstahl, Gewicht ca. 5000 kg. — Gefl. Anfragen an

A. Weidenmann & Co.

Werkzeugmaschinen

Zürich, Stampfenbachstrasse 19, Kaspar Escher-Haus

Telephon: Hottingen 56.7.

Kaufgesuch

Torfunternehmung sucht per sofort

4 bis 6 Soden-Wagen

50 cm Spurweite. Event. würden leichtere **Kippwagen** zur Umänderung gekauft. Offerten mit äussersten Preisen unter Chiffre Z. F. 331 befördert **Rudolf Mosse, Zürich.**

Zu verkaufen

6000 m Segeltuch

leinen, dunkelgrün, 103 cm breit, wasserdicht, en bloc oder in kleineren Posten zu vorteilhaftem Preise.

Fertige Wagenblachen

4×5 m 4×6 5×6 4×8

à Fr. 130.— 150.— 180.— 190.—

Siegrist & Stadel, Gempenstrasse 26, Basel.

Intarsienfabrik Graf & Morf

Zürich, Sonneggstrasse 70

Intarsien für Möbel, Täfer, Planos etc. Parkettelagen in jeder Stärke. Holzmosaikborden. Feinste Referenzen.

Gesucht

Ingenieurbureau der Baumaschinen und Hebezeugbranche auf dem Platze **Zürich** sucht

Maschinen-Ingenieur oder Techniker

mit längerer Praxis in Betrieb und Akquisition. Verlangt wird absolute Selbständigkeit, Fähigkeit zur Ausarbeitung von Kostenanschlägen, sowie Führung der Korrespondenz in französischer und deutscher Sprache, Gewandtheit im Kalkulationswesen und im Verkehr mit der Kundschaft. Offerten mit Bildungsgang, Gehaltsansprüchen, Eintrittsmöglichkeit, Referenzen, Zeugnisse sind erbeten unter Chiffre Z. H. 408 an **Rudolf Mosse, Zürich.**

Gesucht**Riemenscheibe**

3250×650 mm, zweiteilig, aus Schmied- oder Gusseisen. Umgehende Offerte erbeten unter Chiff. A. B. 32 an **Rudolf Mosse, Schaffhausen.**

Bauzeichner**sucht Privatarbeit**

für zirka zwei Monate. Offerten gefl. unter Chiffre **Z. J. 409** befördert **Rudolf Mosse, Zürich.**

Baufachmann (Auslandschweizer)

sucht Heimarbeit

irgend welcher Art. Offerten unter Chiffre **Z. L. 411** befördert **Rudolf Mosse, Zürich.**

Gesucht

Für technisches Bureau wird ein

Kanzlist

gesucht.

Gewandtheit im Maschinenschreiben und schöne Handschrift unbedingtes Erfordernis. Bewerber, welche im Zeichnen einige Praxis besitzen, erhalten den Vorzug. Eintritt 1. März.

Anmeldungen sind zu richten unter Chiffre **Z. C. 328** an **Rudolf Mosse, Zürich.**

Patentverwertung

Der Inhaber des schweizerischen Patentes Nr. 72961 vom 21. Dezember 1915, betreffend: **Gegen Erschütterungen gesicherter Zünder**, wünscht das Patent zu verkaufen, in Lizenz zu geben oder anderweitige Vereinbarungen für die Fabrikation in der Schweiz einzugehen.

Anfragen befördert **H. Kirchofer** vorm. Bourry-Séquin & Co., Ingenieur- u. Patentanwaltsbureau in **Zürich 1, Löwenstrasse 51.**

Junger Bautechniker

(Praktikant) sucht Stelle auf Architekturbureau zur weiteren Ausbildung. Offerten unt. Chiff. **Z. L. M. 561** befördert **Rudolf Mosse, Zürich.**

Mit Spannung wurde erwartet:

Taschenbuch

für

Bauingenieure

herausgegeben von

Dr. Ing. Max Förster.

In einigen Tagen erscheint die **dritte, verbesserte und erweiterte Auflage**, ca. 2240 Seiten, 3070 Textfiguren.

Preis: Geb. in einem Leinwandband netto Fr. 30.80, in zwei Leinwandbänden netto Fr. 33.—.

Auflage reiht sich an Auflage. Die dritte Auflage stellt sich wieder als ein neuzeitliches, alle **praktischen und wissenschaftlichen Fortschritte** der letzten Jahre berücksichtigendes Hilfsbuch dar. Vollkommen neu bearbeitet wurden u. a. die Abschnitte: Trägerlehre, Graphostatik, Festigkeitslehre, Eisernen Brücken, Eisenbeton, Stein- u. Eisenbetonbrücken, Baustoffe etc. etc. Die Auflage wird so rasch vergriffen sein, wie die „Hütte“. Wer sich ein oder mehrere Exemplare sichern will, bestelle umgehend. Die Bestellungen werden bei Eintreffen des Werkes der Reihe nach ausgeführt. Bei Vorauszahlung erfolgt Franko-Lieferung. Es empfiehlt sich die

Technische Buchhandlung Langlois & Cie., Burgdorf.

Telephon 1.75 — Postcheckkonto III b 58

Pegel
Flügel
Planimeter
Pantographen
Barographen

liefert am vorteilhaftesten

A. Ott
Kempten (Bayern)

Junger, energischer,
zuverlässiger

Bauführer

für grössere Eisenbeton-
arbeit von Basler Baufirma
per sofort gesucht.
Offerten mit Gehaltsan-
sprüchen, Lebenslauf und
Referenzen unter Chiffre
OF. 801 A. an **Orell Füssli-
Annoncen, Basel I, Eisen-
gasse 1—3.**

On cherche un bon **techni-
cien ou jeune ingénieur** ayant
bonne expérience et aptitudes
pour conduire travaux importants
de canalisation. Faire offres en
indiquant prétentions et réfé-
rences sous R. 445 L. **Publicitas
A.-G., Lausanne.**

Billiger Verkauf! Schaufeln

verschiedener kouranter Formen
in starker Ausführung. Gelegen-
heitskauf!

Nr. 9 8 7 6
Fr. 3.— 2.75 2.50 2.25
C. Ganz, Schaffhausen.

**Eisenbeton-Statiker und
Konstrukteur sucht Neben-
beschäftigung** (auch grössere
Objekte).

Empfiehlt sich ebenfalls für schöne,
saubere und exakte Ausarbeitung
von Projekt- u. Geometer-Plänen
jeder Art. Offerten unter Chiffre
Zag. E. 4 an **Rud. Mosse, Bern.**

PATENT-ANWÄLTE
E. BLUM & C. DIPL. INGENIEURE
GEGRÜNDET 1878 • ZÜRICH • BAHNHOFSTR. 74

Clichés

in allen Verfahren liefert die
Graphische Anstalt Basel.
Tel. 4937. W. Ulrich. Austr. 32.

Clichés
Armbruster &
Söhne
Obere Säune 19, Zürich
Tel. 6365

Zeichner

der soeben seine Lehre auf dem technischen
Bureau ein. Konstruktionswerkstätte u. Schlosserei
beendet, **sucht Anfangsstellung.** Ist auch im
Maschinenschreiben und technischen schriftlichen
Arbeiten bewandert. Gefl. Anfragen unter Chiff.
Z. F. 356 befördert **Rudolf Mosse, Zürich.**

Gesucht in grösseres Baugeschäft in Baselland
ein jüngerer, tüchtiger

Zimmerpolier

der im Hoch- und Treppenbau, selbständig arbeiten
kann. Es wird nur ganz tüchtige Kraft berück-
sichtigt, daher ohne gute Referenzen unnütz sich
zu melden. Eintritt 1. März. Offerten unter
Chiffre Z. E. 355 beförd. **Rudolf Mosse, Zürich.**

Grosse Maschinenfabrik der Ostschweiz
sucht einige jüngere, energische

Ingenieure oder Techniker

die imstande sind, grössere Abteilungen im
Werkstätten - Betrieb

selbständig zu leiten. Bedingung: Gründliche theoretische
und praktische Kenntnisse der modernen Arbeitsmethoden und
Werkzeuge für den Präzisionsmaschinenbau, sowie Befähigung
für rationelle Arbeitseinteilung mit Rücksicht auf Termine. —
Bewerber schweizerischer Nationalität, die ihre Befähigung
an Hand von Zeugnissen nachweisen können und auf dauernde
Posten reflektieren, wollen ausführliche Offerten mit Angabe
der Gehaltsansprüche und des Eintrittstermines einreichen unter
Chiffre D. 540 Z. an **Publicitas A.-G., Zürich.**

Ingénieur électricien Directeur commercial

La Société des Forces électriques de la Goule à Saint-Imier cherche
un **Ingénieur électricien**

diplômé, bien au courant de l'exploitation d'une centrale avec réseaux étendus, ayant les
connaissances nécessaires pour les études de développement, capable de diriger un per-
sonnel de centrale électrique et sous centrale thermique; deux aides ingénieurs seront
sous ses ordres. Connaissance de la langue allemande.

Un Sous-Directeur

qualifié pour l'administration et la comptabilité, un peu au courant des lois et des ordonnances.
Envoyer les offres jusqu'au **15 février 1920** avec curriculum vitae, prétentions et réfé-
rences, au président du Conseil d'administration **Mr. François Geneux à Mont-Soleil**
s. St. Imier. Entrée pour les deux postes de suite ou date à convenir.

Stellenausschreibungen.

**Einige technische Experten II. Kl. (Elektroingenieure, Maschineningenieure od.
Physiker). Besoldung: 4200 bis 5800 Fr. nebst den gesetzlichen Teuerungszulagen.**
Erfordernisse: Abgeschlossene technische Hochschulbildung. Kenntnis der deutschen
und französischen Sprache. **Anmeldung** bis zum 11. Februar 1920 beim

Eidgenössischen Amt für geistiges Eigentum in Bern.

Für Lieferung

VON

Benz-Dieselmotoren
Leitspindelrehbank, 5,5 m
Steinbrecher
Zweisselgreifer
Torfmaschinen
**Drehkräne, Konsol- und Lauf-
kräne**
Landwirtschaftl. Maschinen
Allweierpumpen
empfiehlt sich **Peter Tegeler,**
Kreuzlingen, Nationalstr. 19.

**Zu verkaufen oder zu
vermieten**

aus freier Hand sofort ver-
fügbar, in der Schweiz
lagernd, ein neuer

Greifbagger

mit Dampftrieb (Kohlen-
od. Holzfeuerung), fahrbar,
500 l Fassungsvermögen.
Nähere Auskunft unt. Chiff.
Z. P. 290 befördert
Rudolf Mosse, Zürich.

Zu verkaufen

Eimer- kettenbagger

neu, sofort greifbar i. der Schweiz.
Baggertiefe 6 m. Tagesleistung
900 m³. Dampftrieb. Anfragen
unter Chiffre Z. V. 321 befördert
Rudolf Mosse, Zürich.

Kreuzpickel

3 kg schwer, prima Stahl, ohne
Stiel 5 Fr. per Stück, solange Vor-
rat. Bestellungen an **Bahnpost-
fach 14922, Zürich.**

S.I.A.**Stellen-Vermittlung des Schweiz. Ing.- und Arch.-Vereins, Tiefenhöfe 11, Zürich.**

(Bewerber wollen Anmeldebogen verlangen. Einschreibgebühr Fr. 5.—, Mitglieder Fr. 3.—)

S.I.A.

Ingénieur (Suisse) bien au courant de la constr. des gazogènes à bois et à combust. pauvres, et des gazogènes pour usages industr. 760
Konstrukteur, sicherer, mit viel Erfahrung im Textilmasch.- und allg. Maschinenbau, zur selbständigen Leitung des bez. Bureaus. 762
Bauzeichner, jüngerer, tüchtiger, resp. Bauführer, firm in Kosten-

berechnung. 770
Ingénieur ou Technicien, très au courant de l'accumulateur au plomb pour diriger la fabrication, situation d'avenir. 772
Techniker, junger, mit praktischer Erfahrung im Wasserturbinenbau, Eintritt sofort. 774

Stellen suchen:

Architekten, Ingenieure und Techniker verschiedener Branchen, total 45.

Ostschweizerische Maschinen-Fabrik
 sucht zu baldigem Eintritt zwei
 jüngere, gewandte

Masch.-Zeichner

für allgemeinen Maschinenbau. Offerten tüchtiger und solider Bewerber, mit nähern Angaben über theoretische und praktische Ausbildung, Alter, Gehaltsansprüche, Eintrittszeit etc. und Beilage von Zeugnisabschriften und Photo unter Z. W. 197 befördert **Rudolf Mosse, Zürich 1.**

Gesucht Architekt

Spezialist für Bau und maschinelle Einrichtung etc. einer

Baumwollbleicherei und Mercerisieranstalt

Offerten unt. L. 487 Y. an **Publicitas A.-G., Bern.**

Gesucht

ein jüngerer

Ingenieur oder Techniker

zur Leitung, Kontrolle und Beaufsichtigung der Elektrizitäts-, Wasser- und Dampf-Anlagen einer grösseren Fabrik in der Zentral-Schweiz. Offerten unter Chiffre Z.S. 243 befördert **Rudolf Mosse, Zürich.**

Maschinen - Fabrik

(deutsche Westschweiz) sucht für dauernde Stellung

2 Masch.-Ingenieure,

1 Masch.-Techniker

als selbständige Konstrukteure, mit Erfahrung im allgemeinen Maschinenbau und speziell Kranbau, Kenntnisse in Elektrotechnik erwünscht. — Anmeldungen zu richten mit Angaben über Nationalität, Alter, Lebenslauf, Sprachkenntnisse unter Chiffre Z.N. 213 an **Rudolf Mosse, Basel.**

Ausschreibung einer Lehrstelle.

Am kantonalen Technikum in Biel ist auf kommendes Sommersemester 1920 die Lehrstelle für

maschinentechnische Fächer und Laboratorium

neu zu besetzen. Ueber Umfang der Lehrverpflichtung und Besoldung gibt die Direktion des Technikums Auskunft.

Anmeldungen sind bis **15. Februar 1920** der **Direktion des Innern des Kantons Bern** einzureichen. Studienausweise über technische Hochschulbildung und Zeugnisse aus der Praxis sind der Anmeldung beizulegen.

Bern, den 19. Januar 1920.

Direktion des Innern des Kantons Bern:
 Dr. Tschumy.

Unsere Vertretung für die Schweiz

ist an eine erstklassige

Ingenieurfirma zu vergeben.

J. Pohlig, Aktiengesellschaft, Köln,
 Drahtseilbahnen und Transportanlagen aller Art.

Gesucht

in ein Ingenieurbureau und Bauunternehmung

zwei Ingenieure

mit grösserer Bureau- und Baupraxis bei Unternehmungen. Herren mit guten Sprachkenntnissen erhalten den Vorzug.

Ein

Techniker für Bureau

der mit dem Kalkulations- und Abrechnungswesen vollständig vertraut und ein guter Zeichner ist. Herren, die auf eine Lebensstellung reflektieren, erhalten den Vorzug.

Ohne prima Referenzen Anmeldung unnütz.

Offerten mit kurzem Lebenslauf unter Chiffre Z.W. 147 befördert **Rudolf Mosse, Zürich.**

Elektrometallurge

Schweizer, 30 Jahre alt, Dipl.-(Hütten-)Ingenieur und Dr.-Ing., während 15 Monaten Volontär in Maschinenfabrik und Giesserei, Stahlwerk und Kupferhütte, ferner als Ing. je 1 Jahr im Hüttenmaschinenbau und Grubenbetrieb, 1½ Jahre grosser Verwaltung, ½ Jahr Maschinenfabrik, daneben literarisch tätig, viel gereist, spricht deutsch, französisch, englisch und etwas schwedisch, **sucht Stelle.** Besuch und Eintritt nach Uebereinkunft. Angebote unter Chiffre Z. M. 237 an **Rudolf Mosse, Zürich.**

Tüchtiger Techniker-Bauführer

Mitte Dreissiger, mit Ingenieur-Praxis, **sucht Stelle für sofort oder später bei Berg-, Tiefbau oder Wasserbau-Bauunternehmung, eventuell Ausland oder Uebersee,** gewandt in Aufnahmen, Projektierung, Bauführung, beherrscht die drei Landessprachen. Offerten erbeten unter Chiffre Z.R. 6867 an **Rudolf Mosse, Zürich.**

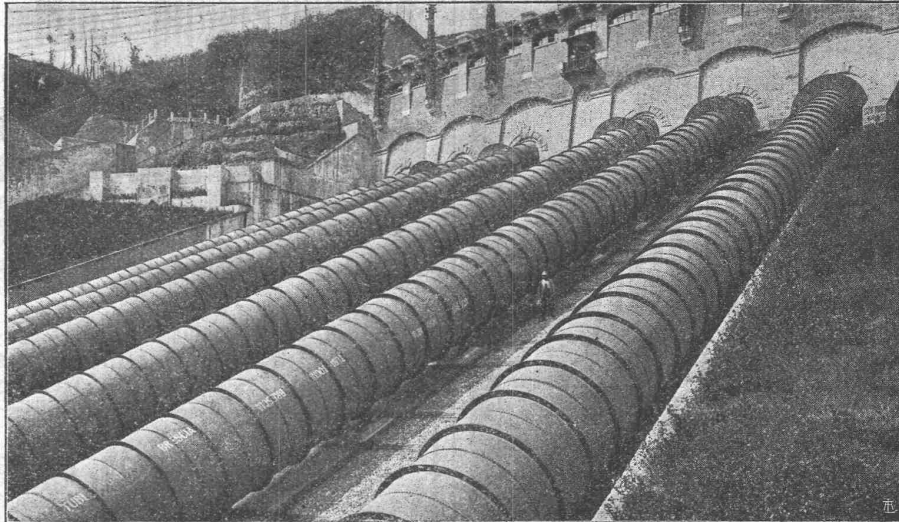
TUBI TOGNI, BRESCIA

Société Anonyme au Capital de L. 15,000,000

Etablissements: Brescia-Cogoleto :: Bureau: Milan et Rome
Conduites forcées

en tôle d'acier soudée ou rivée de tous diamètres et pressions pour chûtes d'eau

500
Installations
exécutées

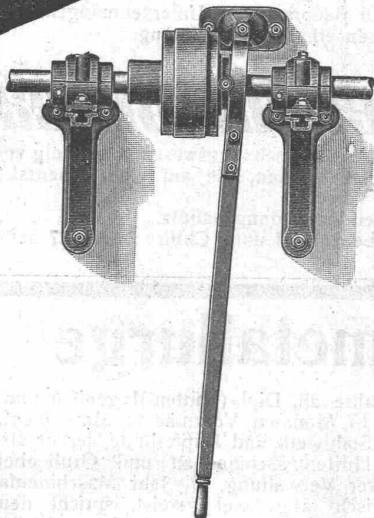


Force totale
utilisée au
dessus de
1,200,000 HP

Società Generale Edison d'elettricità — Milano — Installation de Robbiate — Diamètres des Tubes mm 2700 — Force HP 40000.
Barrages métalliques — grilles — appareils spéciaux de sécurité — vannes — Accessoires pour conduite d'eau — Pylones métalliques.
— Réservoirs-Chaudières — Bombes pour gaz comprimés — Machineries spéciales pour l'Industrie chimique — pour sucrerie etc.

BENN KUPPLUNG

Patentiert in allen Industriestaaten
und überall als die **beste zuverlässigste** Reibungskupplung anerkannt.



Alleinige Erzeuger für:

AMERIKA:	H. W. Caldwell & Son Co., Chicago
DEUTSCHLAND:	Vogel & Schlegel, Dresden 27
ENGLAND:	The Unbreakable Pulley & Millgearing Co. Ltd., London
FRANKREICH:	Wyss & Cie., Seloncourt, Doubs
ITALIEN:	Ingr. Lanza & Co., Milano
RUSSLAND:	A.-G. „Poremba“, Zawirle, Russisch-Polen
OESTERREICH:	Heiniks Erben & Co., Prerau, Mähren
SCHWEDEN:	A. B. Karlstads, Mekaniska Werkstad, Karlstad
SCHWEIZ:	L. von Roll'sche Eisenwerke, Clus, Solothurn
SPANIEN:	Industrias Mecanicas Consolidadas, Barcelona
UNGARN:	Heiniks Erben & Co., Prerau, Mähren

TRANSMISSIONEN

KOMPLETTE ANLAGEN FÜR ALLE INDUSTRIEZWEIGE.

„LENIX“-Patent-Spannrollengetriebe. Ausführungsrecht für die Schweiz.

SELLERSLAGER mit RINGSCHMIERUNG, mit herausnehmbarer unterer Laufscheibe, Patent als Stehlager, Hängelager, Wand- und Säulen-Konsollager.
FESTE STEHLAGER mit RINGSCHMIERUNG und herausnehmbaren Weissmetall- oder Bronzeschalen für Massiv- und Hohlwellen.

GESELLSCHAFT der L. v. ROLL'SCHEN EISENWERKE
EISENWERK CLUS.