

Zeitschrift: Schweizerische Bauzeitung
Herausgeber: Verlags-AG der akademischen technischen Vereine
Band: 75/76 (1920)
Heft: 6

Werbung

Nutzungsbedingungen

Die ETH-Bibliothek ist die Anbieterin der digitalisierten Zeitschriften. Sie besitzt keine Urheberrechte an den Zeitschriften und ist nicht verantwortlich für deren Inhalte. Die Rechte liegen in der Regel bei den Herausgebern beziehungsweise den externen Rechteinhabern. [Siehe Rechtliche Hinweise.](#)

Conditions d'utilisation

L'ETH Library est le fournisseur des revues numérisées. Elle ne détient aucun droit d'auteur sur les revues et n'est pas responsable de leur contenu. En règle générale, les droits sont détenus par les éditeurs ou les détenteurs de droits externes. [Voir Informations légales.](#)

Terms of use

The ETH Library is the provider of the digitised journals. It does not own any copyrights to the journals and is not responsible for their content. The rights usually lie with the publishers or the external rights holders. [See Legal notice.](#)

Download PDF: 21.12.2024

ETH-Bibliothek Zürich, E-Periodica, <https://www.e-periodica.ch>

Schweizerische Bauzeitung

Abonnementspreis:

Schweiz 36 Fr. jährlich
Ausland 44 Fr. jährlich

Für Vereinsmitglieder:

Schweiz 29 Fr. jährlich
Ausland 35 Fr. jährlich
sofern beim Herausgeber
abonniert wird

WOCHENSCHRIFT

FÜR BAU-, VERKEHRS- UND MASCHINENTECHNIK

GEGRÜNDET VON A. WALDNER, ING. HERAUSGEBER A. JEGHER, ING., ZÜRICH

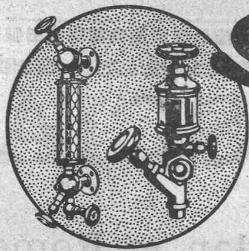
Verlag: A. & C. Jegher, Zürich — Kommissionsverlag: Rascher & Cie., Zürich und Leipzig

ORGAN

Insertionspreis:

4-gespalt. Colonnezelle od.
deren Raum . . . 50 Cts.
Haupttitelseite: 80 Cts.
Alleinige Inseraten-An-
nahme: Rudolf Mosse,
Annoncen-Expedition,
Zürich, Basel und deren
Filialen und Agenturen

DES SCHWEIZ. ING.- & ARCHITEKTEN-VEREINS & DER GESELLSCHAFT EHEM. STUDIERENDER DER EIDG. TECHN. HOCHSCHULE.



SULZER

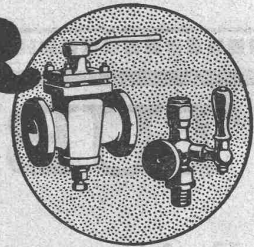
ARMATUREN und ROHRLEITUNGSTEILE

für

Dampf, Wasser, Ammoniak, Säuren etc.

Ausführliche Kataloge auf Verlangen

GEBRÜDER SULZER, AKTIENGESELLSCHAFT, WINTERTHUR



PERSONEN-&WAREN-AUFZÜGE

nach
bewährtem
System

für jede Leistung und Betriebsart

Schweiz. Wagonsfabrik Schlieren A. G., Schlieren-Zürich

Telephon: Selnau 11.15
Telegr.: Wagonsfabrik Schlieren

Löhle & Kern A.-G. für Eisenbau, Zürich

Entwurf und Ausführung von

Eisenkonstruktionen aller Art.

A.-G. Theodor Bell & Cie.

Kriens - Luzern

Eisenkonstruktionen

Fabrik- u. Hochbauten — Brücken
Maste — Krane — Wehranlagen

Telephon- und Läutwerk-Anlagen

in jedem Umfange

erstellt

einwandfrei und dauerhaft

Kostenvoranschläge
gratis

HASLER, A.-G., BERN



TUBI TOGNI, BRESCIA

Société Anonyme au Capital de L. 15,000,000

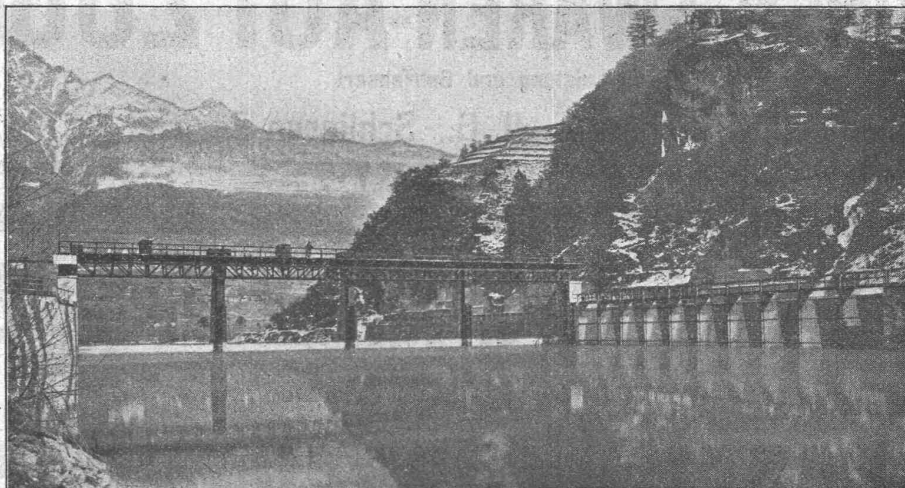
Etablissements: Brescia-Cogoleto :: Bureau: Milan et Rome

Conduites forcées

en tôle d'acier soudée ou rivée de tous diamètres et pressions pour chûtes d'eau

500

Installations
exécutées



Force totale
utilisée au
dessus de
1,200,000 HP

Società Idroelettrica valle d'Aosta-Torino. Installation de Montjovet-Barrages et Grilles.

Barrages métalliques — grilles — appareils spéciaux de sécurité — vannes — Accessoires pour conduite d'eau — Pylones métalliques.
— Réservoirs-Chaudières — Bombes pour gaz comprimés — Machineries spéciales pour l'Industrie chimique — pour sucrerie etc.

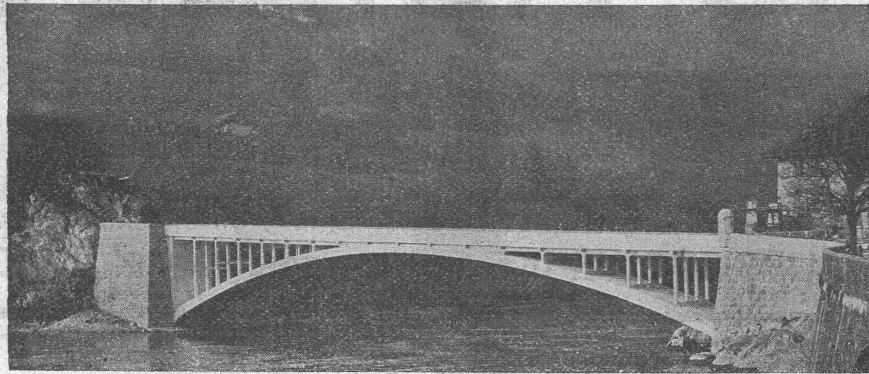
Hetzer-Constructionen

Ueberdeckte Fläche in der Schweiz rund 180,000 m²

Offertstellung und Ausführung durch:

Schweiz. A.-G. für Hetzer'sche Holzbauweisen, Zürich I.

MAILLART & C^{IE}, GENÈVE



INGENIEURBUREAU — EISENBETONBAU

Arbeiter- und Personal-Kontroll-Apparate

für jede Arbeitszeit und Lohnrechnung
passend

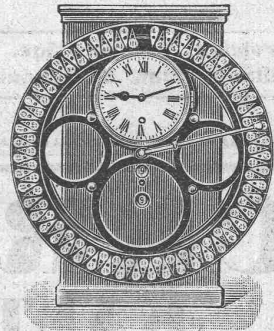
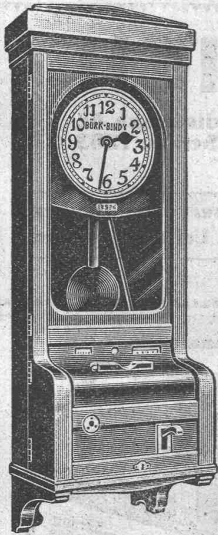
**Wächteruhren
Laufwerke und Zählwerke**

Verlangen Sie Offerten oder Vertreterbesuch.

Bürk-Bundy A.-G.
Zürich 1

Telephon: Selnau 810

Löwenstrasse 32



GESELLSCHAFT DER LUDW. VON ROLL'SCHEN EISENWERKE
· FILIALE: EISENWERK CLUS KT. SOLOTHURN ·



Cluser Heizkessel

Für Warmwasser- und Niederdruck-Dampf-
heizung, sowie für gewerbliche Anlagen.

Bewährtes System.

Einfache Bauart und Aufstellung.

Bequeme Reinigung während dem Betriebe.

Ueber 9000 Cluser-Kessel im Betriebe.

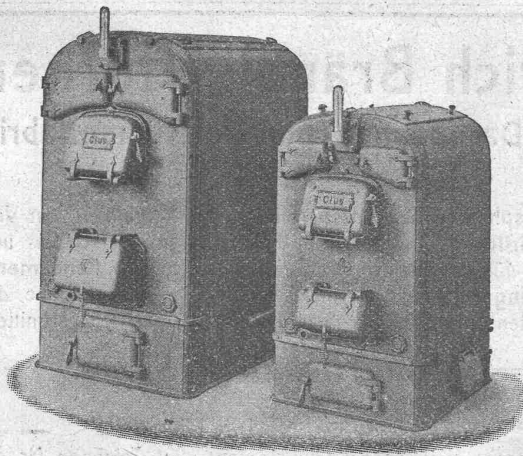
Radiatoren

55 verschiedene Modelle.

Rippenheizröhren, Wärmeplatten, Wärmeschränke,
Wärmetische, Ventile, Formstücke und Flanschen.

Lieferung ab Vorrat.

Zu beziehen durch die Installationsfirmen.



OTIS-AUFZÜGE

DIE GRÖSSTEN, SCHNELLSTEN, BESTEN DER WELT.

ÜBER 80000 ANLAGEN IM BETRIEB.

INGENIEURBESUCH, KOSTENANSCHLÄGE, FABRIKATION UND AUSFÜHRUNG
DURCH OTIS-AUFZUGSWERKE, SCHWEIZER. FABRIK, WÄDENSWIL.

Baumann, Koelliker & Co. Elektrische Anlagen
Aktiengesellschaft für elektrotechnische Industrie
Zürich 1
jeder Art

J. BOLLIGER & Co., ZÜRICH

Tödlstrasse 65
Telephon Seinau 1263

Ingenieurbureau

Tödlstrasse 65
Telephon Seinau 1263

Projekte, Voranschläge, Bau-
leitung, Stat. Berechnungen.

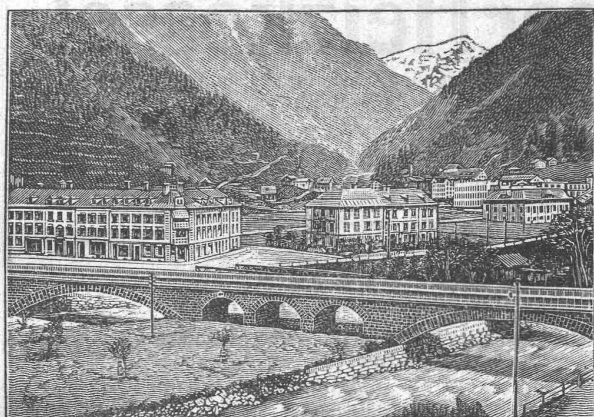
Eisenbetonbau

Brücken, Reservoirs, Decken,
Foundationen, Leitungsmasten.

CERTUS -KALTLEIM

leimt Hart- und Weichholz, Leder, Linoleum,
wie fast alle Materialien. Uebertrifft jedes
Konkurrenzprodukt in Bezug auf Bindekraft,
Wasser-, Hitze- und Frostbeständigkeit. —
Ein Versuch wird Sie überzeugen. Muster
gratis und franko.

Kaltleimfabrik O. Messmer, Basel.



EISENBAHNBRÜCKE ÜBER DIE LINTH UND SERNFT IN SCHWANDEN

Heinrich Brändli, Horgen Asphalt-, Dachpappen- und Holzcementfabrik

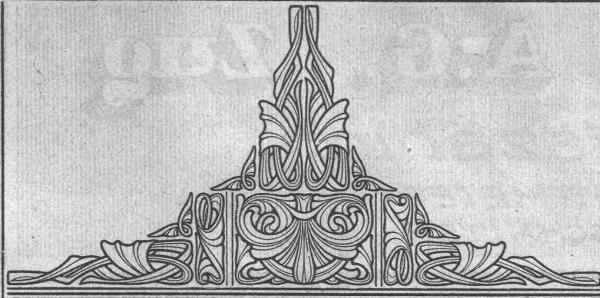
empfiehlt sich zur Lieferung als

Spezialität: Asphalt-Isolierplatten, einfach und kombiniert, zur Verwendung für **Brücken- und Gewölbe-Abdeckungen** bei Ueber- und Unterführungen für Eisenbahn- und Strassenbauten; für **Fundament-Mauerabdeckungen** bei Hoch- und Tiefbauten, je nach Angabe der Verwendungsarten in geeigneter Stärke und auf Mass zugeschnitten

=== **Isoliergoudron** ===

Erste Referenzen — Prompte Bedienung

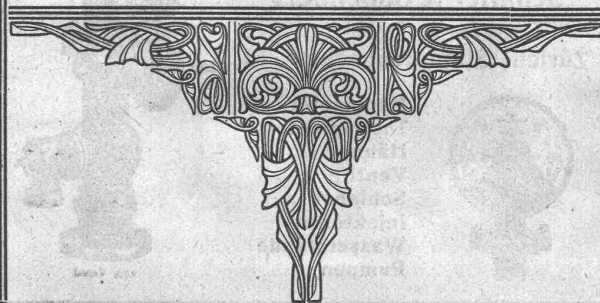
Telegramm-Adresse: Heinrich Brändli, Horgen — Telephon Nr. 38



Lichtpausanstalt
Albrecht
 Zürich 1
 Hirschengraben 80

Heliographie
 ≡ **Plandruck** ≡

Leistungsfähiges Etablissement
 Referenzen



Bauer & Albrecht

Ingenieur-Bureau

Caspar-Escherhaus 19 Zürich Telephone: Hott. 19.71

Eisenbetonarbeiten jeder Art;
 isolierende

Eisenbeton-Hohlsteindecken;
 schalungslose, feuersichere, isolierende
Massivdecken;

Holzdecken; Hallendächer

technisch vorzüglichste, im Preise billigste Konstruktionen nach eigenen Patenten. Ausführung eventuell mit ortsansässigen Unternehmern.

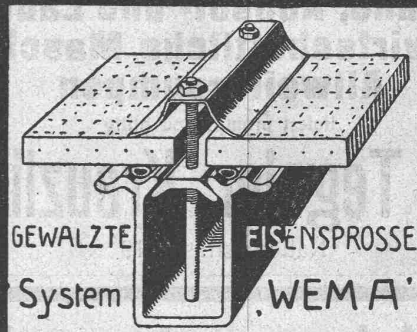
Lizenzen zu vergeben.

Silberne Medaille Schweiz. Landesausstellung Bern 1914.

KITTLOSE GLASDÄCHER

FÜR

EINFACHE & DOPPELVERGLASUNG



GEWALZTE
 System

EISENSPROSSE
 WEMA

Martin Keller & C^{ie}

Wallisellen-
 Zürich

TELEPHON 64

Bruno Wehrli, phototechnische Anstalt

Kilchberg bei Zürich

Vergrößerung und Verkleinerung von Plänen, Landkarten, Zeichnungen etc. auf jeden Masstab.

GUMMI-

waren für technische Zwecke

Alle Schläuche für

hohen Wasserdruck
 Pressluft
 autog. Schweißung
 heisses Wasser
 Dampf, Säuren etc.

Engl. Kanalhosen

Gummierte Hanfschläuche

liefert preiswert

A. Brunner

Fritz Brunner's Nachf., Basel.

Landis & Gyr A.G. Zug

Elektrizitätszähler

FERRARIS - WATTMETER
ZEIT- & SPERRSCHALTER

Verzinkerei Zug A.G.

Fabrik für verzinkte
lackierte und rohe Blechwaren

Blecharbeiten nach jeder Zeichnung und
nach Mustern

Lohnverzinkung

Verzinken von Draht in Rollen und Drahtgeweben.

**Stein- u. Koksbrecher . Seilgreifer
Torfmaschinen, erstklassig
Drehkräne, Konsol- und Laufkräne
Landwirtschaftliche Maschinen
Allweilerpumpen**

liefert prompt und billig

Peter Tegeler, Kreuzlingen

Nationalstrasse 19.

Sicher und rasch

wird das Heben und Schieben von Holz- und Riegel-
häusern ausgeführt durch

**Heinrich Näf, Zimmermeister
in Speicher.**

Vieljährige Erfahrung. Prima Werkzeuge.
Eingeübte Arbeiter.

Zu jeder diesbezüglichen Auskunft gerne bereit.

Alle Arten von

Gelenkketten und Rädern

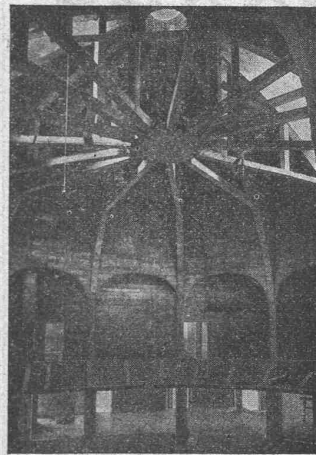
liefert prompt

Gelenkkettenfabrik Luzern
Aktiengesellschaft.

Anselmier & Müller

Hoch- und Tiefbau

Telephon 1051 Bern Effingerstr. 11



Eisenbeton
Brücken
Silos-Anlagen
Kamine

Wasserbau
Industrielle
Hochbauten

Bahnbau
Techn. Bureau
für Projekte
und Devis

Sie beizen heute Täfer
am rationellsten mit

Durolin-Beizen

Verlangen Sie bitte Mu-
ster und Offerte von

H. Böhme-Sterchi, Liebefeld-Bern.

K. Schäffer

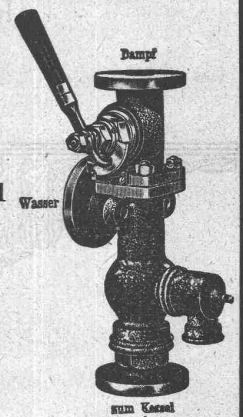
Lager und Verkaufsstelle
von

Schäffer & Budenberg
G. m. b. H.

Zürich, Stampfenbachstr. 61



Manometer
Thermometer
Hähne
Ventile
Schieber
Injektoren
Wasserstände
Pumpen



SCHWEIZERISCHE EIDGENOSSENSCHAFT

Ausgabe von drei- und fünfjährigen 5 $\frac{1}{2}$ % Kassascheinen der Schweizerischen Bundesbahnen.

Gemäss dem Bundesbeschlusse vom 12. Dezember 1919 werden die Schweizerischen Bundesbahnen ermächtigt, zur Deckung ihrer schwebenden Schulden Kassascheine auszugeben. Diese werden für eine Laufzeit von 3 und 5 Jahren erstellt und zu folgenden Bedingungen verkauft:

Verzinsung: 5 $\frac{1}{2}$ % p. a. mittelst halbjährlicher Coupons per 1. Februar und 1. August, erstmals per 1. August 1920.

Rückzahlung: Die Kassascheine sind zu **pari** rückzahlbar, nach Wahl des Käufers entweder am 1. Februar 1923 oder am 1. Februar 1925.

Stückelung: Es werden Abschnitte von Fr. 100, 500, 1000, 5000, 10,000 ausgegeben.

Zahlstellen für Zinse und Kapital: Die Zinse sowie das Kapital dieser Kassascheine sind auf Verfall spesenfrei zahlbar bei der Hauptkasse und den Kreiskassen der Schweizerischen Bundesbahnen, bei allen Kassen der Schweizerischen Nationalbank, sowie bei den meisten grössern schweizerischen Bankinstituten.

Namencertifikate: Die Kassascheine lauten auf den Inhaber; die Generaldirektion der Schweizerischen Bundesbahnen verpflichtet sich, dieselben ohne Kosten in Depot zu nehmen und dafür auf den Namen lautende Certifikate auszuhändigen. Solche Depots dürfen nicht weniger als Fr. 1000.— Kapital betragen.

Verkaufspreis: Die Abgabe dieser Kassascheine erfolgt zu

99 % für die dreijährigen Kassascheine, rückzahlbar am 1. Februar 1923, und zu

98 % für die fünfjährigen Kassascheine, rückzahlbar am 1. Februar 1925,

mit Zinsverrechnung per 1. Februar 1920.

Rendite: 5 $\frac{7}{8}$ % für die dreijährigen Kassascheine und

6 % für die fünfjährigen Kassascheine.

Verkaufsstellen: Sämtliche Zweiganstalten und Agenturen der Schweizerischen Nationalbank, sowie die sämtlichen schweizerischen Banken und Bankhäuser.

Anmeldung: Der untenstehende Anmeldeschein, der sowohl für die dreijährigen wie auch für die fünfjährigen Kassascheine benützt werden kann, ist abzutrennen und einer Bank einzureichen. Die Anmeldungen werden in der Reihenfolge ihres Eintreffens berücksichtigt.

Bern, den 17. Januar 1920.

Eidgenössisches Finanzdepartement:

J. MUSY.

Modernste Holzschrauben-Maschinen

liefert

Rud. Naegeli, Ingenieur, Düsseldorf 106

Baumaterial-Transporte und Erdbewegungen

erfolgen

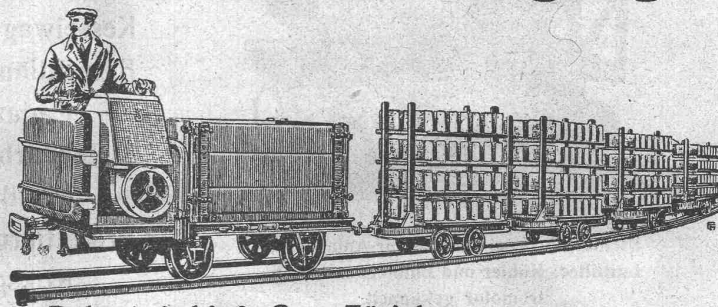
zweckmässig und sparsam

durch

Austro-Daimler

sofort lieferbare

Motorfeldbahnen.

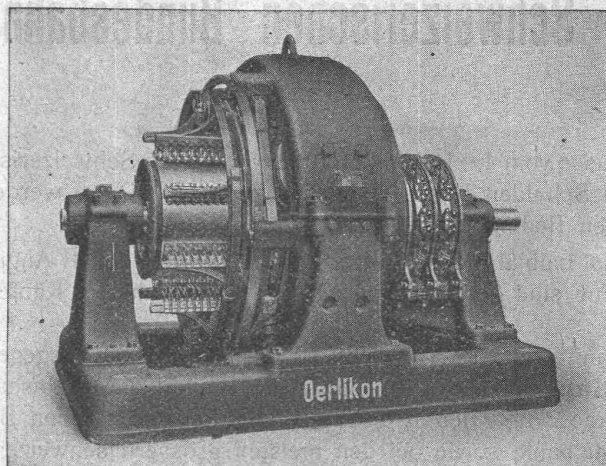


Alleinverkauf für die Schweiz: Robert Aebi & Co., Zürich.

MASCHINENFABRIK OERLIKON

OERLIKON

Drehstrom - Gleichstrom - Einankerumformer, für Dreileiternetz; mit Oscillator und Zentrifugalrelais; für direktes Anlassen und Selbstsynchronisierung.



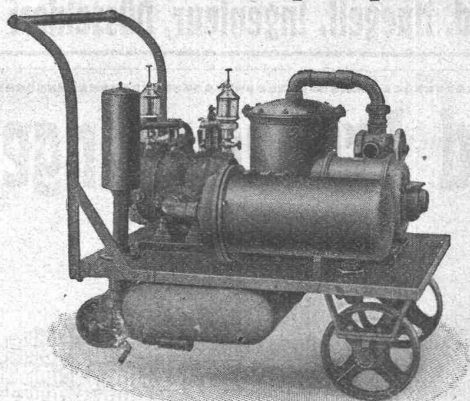
Gleichstromleistung: 1000 kW
Gleichstromspannung regulierbar, 440 bis 520 Volt, 50 Perioden, 750 Touren.

Einanker-Umformer

Umformanlagen für Traktion und f. elektrochemische Zwecke

Schweizerische Lokomotiv- und Maschinenfabrik Winterthur

Rotierende Kompressoren und Vakuumpumpen



Kleine fahrbare Kompressor-Anlage mit Luftfilter, Kühler und Entöler, mit Elektromotor gekuppelt.

Weitere Fabrikate:

- Lokomotiven jeden Systems
- Diesel- und Gasmotoren, horizontaler und vertikaler Bauart
- Gaserzeuger für Kohlen, Torf, Holzabfälle etc.
- Dampfkessel und Kesselschmiedearbeiten jeder Art
- Kesselwagen
- Extraktionsanlagen für Verwertung von Knochen, Kadavern etc.
- Steinbearbeitungs-Maschinen zum Scharrieren u. Profilieren von Natur- und Kunststeinen
- Brikettierungs-Maschinen für Torf, Staubkohlen, Koksgries etc.