

Objektyp: **Advertising**

Zeitschrift: **Schweizerische Bauzeitung**

Band (Jahr): **75/76 (1920)**

Heft 7

PDF erstellt am: **08.08.2024**

Nutzungsbedingungen

Die ETH-Bibliothek ist Anbieterin der digitalisierten Zeitschriften. Sie besitzt keine Urheberrechte an den Inhalten der Zeitschriften. Die Rechte liegen in der Regel bei den Herausgebern. Die auf der Plattform e-periodica veröffentlichten Dokumente stehen für nicht-kommerzielle Zwecke in Lehre und Forschung sowie für die private Nutzung frei zur Verfügung. Einzelne Dateien oder Ausdrucke aus diesem Angebot können zusammen mit diesen Nutzungsbedingungen und den korrekten Herkunftsbezeichnungen weitergegeben werden. Das Veröffentlichen von Bildern in Print- und Online-Publikationen ist nur mit vorheriger Genehmigung der Rechteinhaber erlaubt. Die systematische Speicherung von Teilen des elektronischen Angebots auf anderen Servern bedarf ebenfalls des schriftlichen Einverständnisses der Rechteinhaber.

Haftungsausschluss

Alle Angaben erfolgen ohne Gewähr für Vollständigkeit oder Richtigkeit. Es wird keine Haftung übernommen für Schäden durch die Verwendung von Informationen aus diesem Online-Angebot oder durch das Fehlen von Informationen. Dies gilt auch für Inhalte Dritter, die über dieses Angebot zugänglich sind.

Schweizerische Bauzeitung

Abonnementspreis:

Schweiz 36 Fr. jährlich
Ausland 44 Fr. jährlich

Für Vereinsmitglieder:

Schweiz 29 Fr. jährlich
Ausland 35 Fr. jährlich
sofern beim Herausgeber
abonniert wird

WOCHENSCHRIFT

FÜR BAU-, VERKEHRS- UND MASCHINENTECHNIK

GEGRÜNDET VON A. WALDNER, ING. HERAUSGEBER A. JEGHER, ING., ZÜRICH

Verlag: A. & C. Jegher, Zürich — Kommissionsverlag: Rascher & Cie., Zürich und Leipzig

ORGAN

DES SCHWEIZ. ING.- & ARCHITEKTEN-VEREINS & DER GESELLSCHAFT EHEM. STUDIERENDER DER EIDG. TECHN. HOCHSCHULE.

Insertionspreis:

4-gespart. Coloneizelle od.
deren Raum . 50 Cts.
Haupttitelseite: 80 Cts.
Alleinige Inseraten-An-
nahme: Rudolf Mosse,
Annoncen-Expedition,
Zürich, Basel und deren
Filialen und Agenturen

PERSONEN-& WAREN-AUFZÜGE

nach
bewährtem
System

für jede Leistung und Betriebsart

Schweiz. Wagonsfabrik Schlieren A. G., Schlieren-Zürich

Telephon: Selnuu 11.15
Telegr.: Wagonsfabrik Schlieren

Buss A.-G. Basel

Werk Pratteln

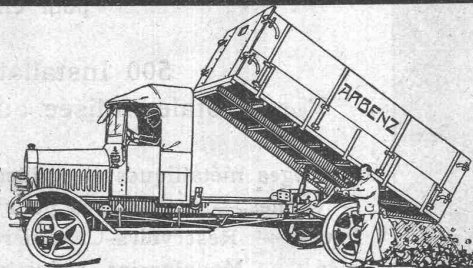
Eisenkonstruktionen (Brücken, Hochbauten, etc.)

Behälter & Apparate aus Eisen, Aluminium und Kup'er

Ofenbau (Härte-, Glüh-, Einsatz- und andere Oefen)

Lohnhärtnerei

Kippwagen
mit
Handkippung
in 5 Minuten entleert



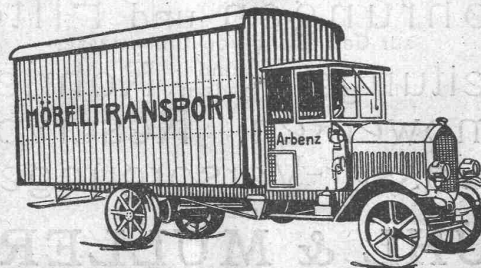
Kippwagen
mit
mech. Kippung
vom Motor betätigt
in einer Minute entladen

ARBENZ A.-G.

Albisrieden-Zürich

Spezialwagen
für
alle Industrien

2 bis 5 t Nutzlast



Ausführungen
nach Spezialwünschen

Kurze
Lieferfristen

Kohlenstäbe Elektroden

für Bogenlampen ohne und mit Leuchtzusätzen
für Kalzium Karbid-, Kalkstickstoff-, Ferro Silizium-, Ferro Chrom-, Ferro Mangan-, Ferro Molybdän-, sowie für Elektro Stahl-, Eisen- und Aluminium-Gewinnung

KÜNSTLICHER GRAPHIT in Platten-, Stab- und Pulver-Form

Graphitelektroden für Chloralkalielektrolyse
und Bleichereianlagen, Kohlen-, Graphit-,
Kupfer- u. Bronzebürsten f. elektr. Maschinen

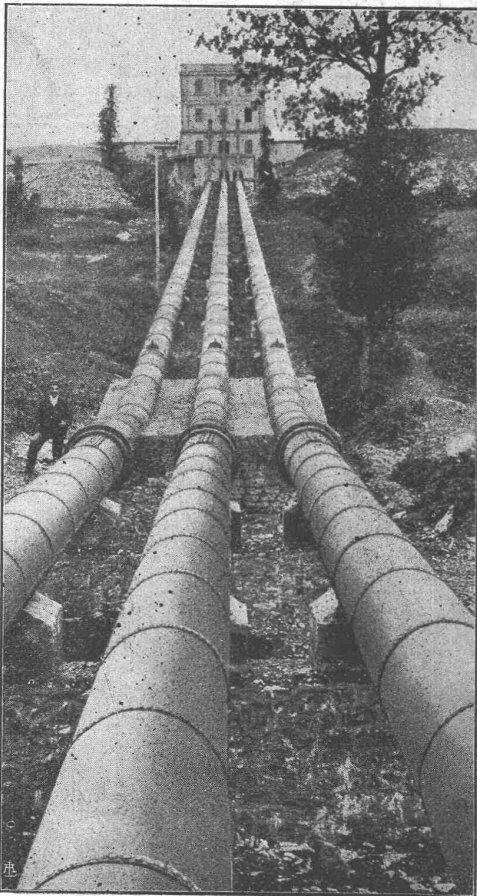
Kontakte für Schaltapparate,
Mikrophonkohlen, Alkohol- u.
Kondenswasser-Messapparate

Silit als Widerstands- und Heiz-Körper

FABRIKATE GEBR. SIEMENS & CO., BERLIN-LICHTENBERG

Anfragen
erbeten an:

SIEMENS - SCHUCKERTWERKE ZWEIG-
BUREAU **ZÜRICH**



TUBI TOGNI BRESCIA

Société Anonyme au Capital de Lires 15,000,000

Etablissements: Brescia-Cogoleto

Bureaux: Milan et Rome

Conduites forcées

en tôle d'acier soudée ou rivée de tous diamètres et pressions
pour chûtes d'eau

500 Installations exécutées

Force totale utilisée au dessus de 1,200,000 HP

Barrages métalliques — grilles — appareils spéciaux de sécurité
— vannes — Accessoires pour conduite d'eau — Pylones métal-
liques — Réservoirs-Chaudières — Bombes pour gaz compri-
més — Machineries spéciales pour l'Industrie chimique —
pour sucrerie etc.

Le clichés représente l'Installation d'Isola — Societa Idroelettrica Ligure-
Milano — Diamètres des Tubes mm 600/700 — Chûte m 360 — Force HP 10 000

Die Ausführung

von

Stollenbauten zur Gewinnung von Quellwasser
Sondierbohrungen und Filterbrunnen

zur Gewinnung von Grundwasser

Heberleitungen und Rohrleitungen

und
ändern

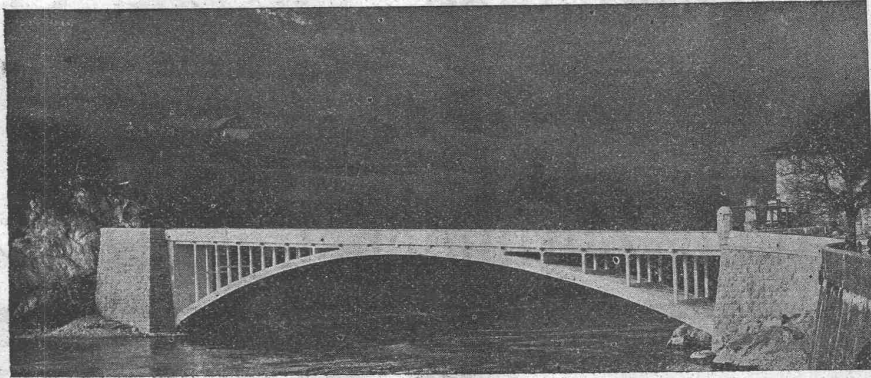
Pumpwerken, Reservoiren

Wasser-Versorgungen

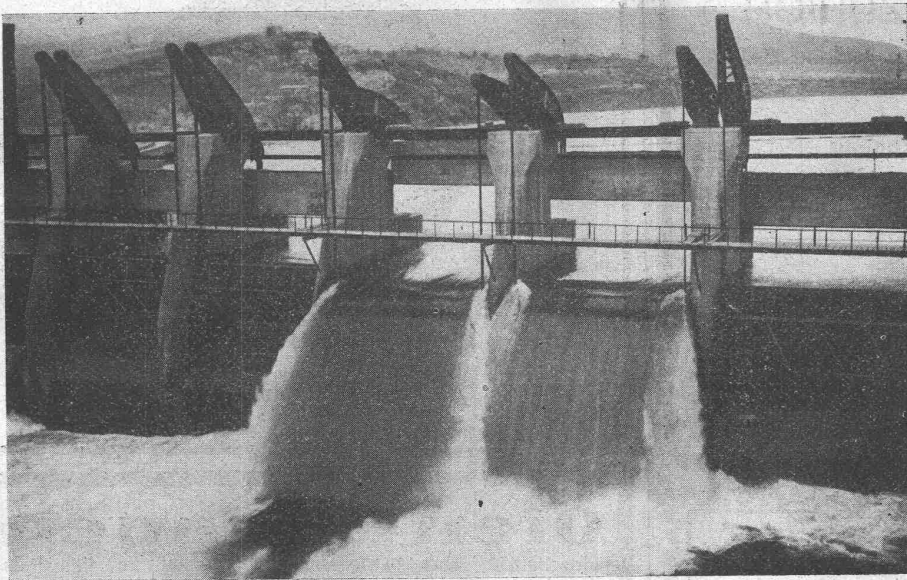
übernehmen

GUGGENBÜHL & MÜLLER in ZÜRICH

MAILLART & C^{IE}, GENÈVE



INGENIEURBUREAU — EISENBETONBAU



Selbsttätiger Hochwasserschutz

bei Wehranlagen u. Talsperren.

Selbsttätige Wasserspiegel- u.
Abflussregulierung an bestehen-
den und Neuanlagen.

Selbsttätige und von Hand be- dienbare Wehr - Konstruktionen

Ausgeführt über 1400 Meter Wehrbreite
für ca. 11 000 m³/sek Regulierfähigkeit.

Illustrierter Katalog, Projekte und
Kostenanschläge.

Stauwerke A.-G.
Zürich, St. Peterstr. 15.



GESELLSCHAFT DER LUDW. VON ROLL'SCHEN EISENWERKE
· FILIALE: **EISENWERK CLUS** KT. SOLOTHURN ·



Cluser Radiatoren

55 verschiedene Modelle

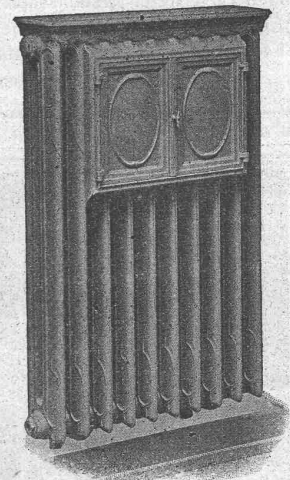
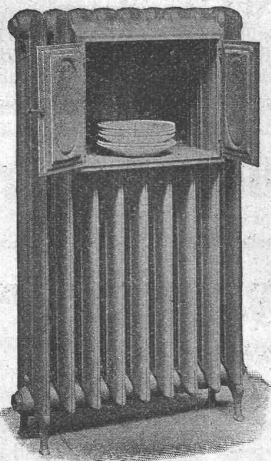
Cluser Heizkessel

für Warmwasser- und Niederdruck-Dampfheizung, sowie für
gewerbliche Anlagen. — Ueber 9000 Cluserkessel im Betriebe.

Rippenheizröhren, Wärmeplatten,
Wärmeschränke, Wärmetische, Ventile,
Formstücke und Flanschen.

Lieferung ab Vorrat.

Zu beziehen durch die Installationsfirmen.



Hallen-, Brücken-, Gerüstbau Holzkonstruktionen „System Stäubli“

in allen Kulturstaaten gesetzlich geschützt.

Profilierte Lamellenträger in jeder Form, ohne Eisen, ohne Leim,
Beste Holzausnutzung, kleines Eigengewicht, leicht zerlegbar,
wetterbeständig. Projekte und Ausführung

Willy Stäubli, Zurlindenstrasse 115, Zürich

THEODOR BERTSCHINGER

Hoch- und Tiefbau-Unternehmung

LENZBURG ZÜRICH

Telephon No. 8 Tel. Selnau 6192

Erd-Arbeiten

Beton- und Eisenbetonbau

Steinmetzarbeiten (Marine Molasse)

Holz

Uebernahme von:

Fluss-Korrekturen

Kanal-Bauten

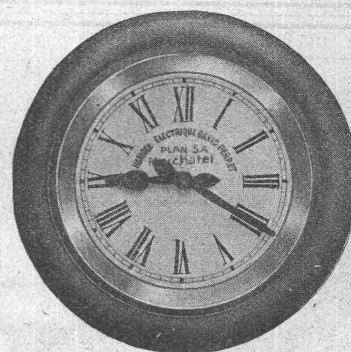
Foundationen

Industriebauten

etc. etc.

PLAN S. A.

NEUCHÂTEL (Suisse)



Horloges Electriques. Distribution automatique de l'heure par horloges mères et horloges secondaires synchrones. Réceptrices à signal annonçant le commencement et la cessation du travail.

Sponagel & Cie., Zürich

Baumaterialien

Spezialgeschäft für keramische Boden- und
Wandbeläge, Kunstkeramik

Generalvertreter erstklassiger Fabriken — Kunstgerechte
Ausführung von Versetzarbeiten durch eigene geschulte
Facharbeiter — Kataloge und Preislisten zu Diensten —
Lager und Muster-Ausstellung Sihlquai 139 141

Ofen-Anlagen

wirtschaftlich und betriebssicher für sämtliche Industrien

Spezialität:

Glüh- und Härteöfen

Schmelz- und Schmeldeöfen

Dampfkesseleinmauerungen

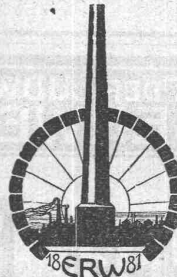
Hochkaminbau

Für Projekte, Kostenvoranschläge, sowie
Ausführungen empfiehlt sich bestens

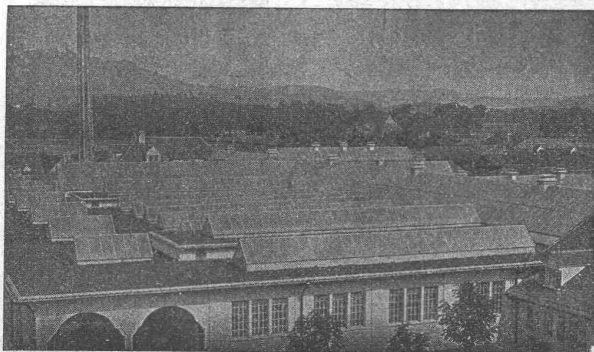
E. Romegiali

Winterthur

Haus gegründet 1881 — Telephon 1186
Prima Refer. — Geübtes Spezial-Personal
Grosses Lager in feuerfesten Materialien



Stadt. Schlachthof Bern 4000 m²



Walther & Müller - Bern

Telephon Nr. 912 — Telegramme: Walthermüller
Eigenes technisches Bureau. Verlangen Sie unsern Besuch.

Kittlose Glasdächer

System Zimmermann

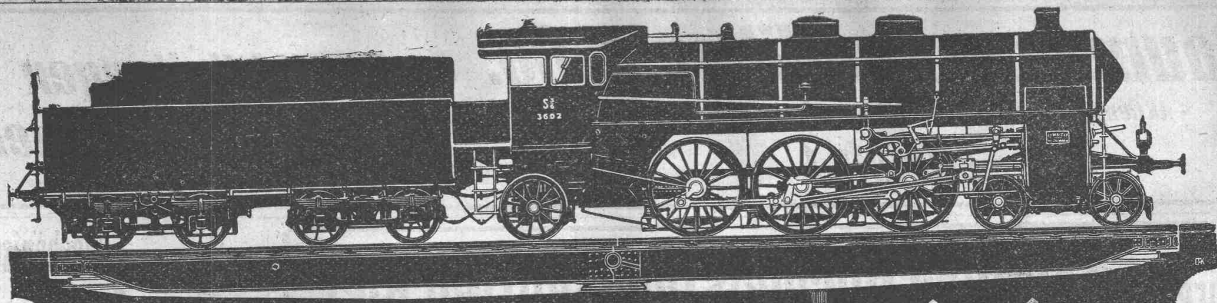
Vertreter in:

Zürich

P. Appel, Limmatstr 55
Telephon: Selnau 66.54

Frauenfeld

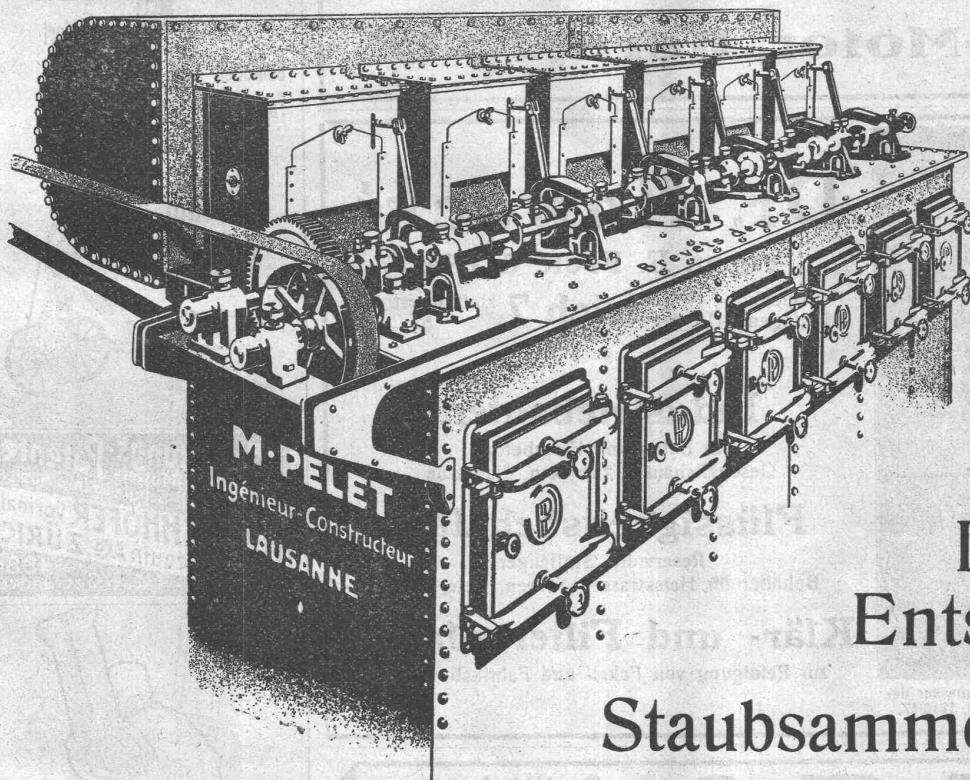
Tuchschild's Erben
Telephon Nr. 70



• Joseph Vögele • Mannheim •

• Gelenk-Drehscheibe •
 • Patente in allen Kulturstaaten •

Vertretung für die Schweiz: Ingenieur G. Bäumlín, Luzern, Telephone Nr. 40.



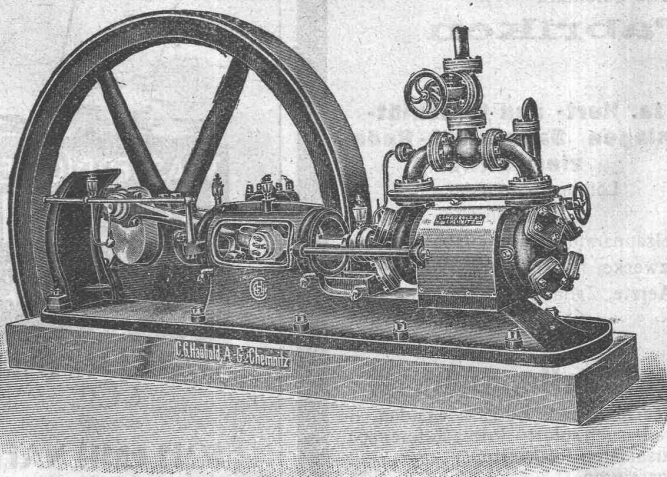
M. PELET

Ingénieur - Constructeur

LAUSANNE

Industrielle
 Entstaubungs-
 und

Staubsammel-Anlagen



Haubold Kühl- u. Eiserzeugungs- Anlagen

nach dem **Ammoniak-** und
Kohlensäure-Kompressions-System

C. G. Haubold A.-G., Chemnitz i. Sa.

Maschinenfabrik

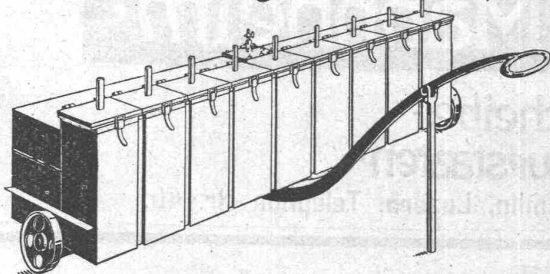
Baumann, Koelliker & Co.

Aktiengesellschaft für elektrotechnische Industrie

Zürich 1

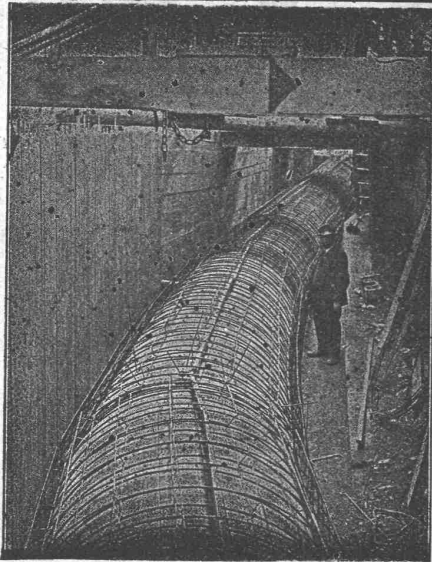
**Kontaktleitungen
elektrischer Bahnen**

Fahrbare Acetylen-Hochleistungsentwickler



für stündliche Gasleistungen bis zu 50 000 Liter zum Autogenschweissen im Hoch- und Tiefbau, Eisenbahn- und Brückenbau, Werften, Thermogenarbeiten, Beleuchtungs- und Scheinwerferanlagen usw., nach den Patenten.

Acetylen-Motor, Bern, Belpstrasse Nr. 30



Druckrohr in Eisenbeton von 2 m Durchmesser der Wasserkraftanlage Stöcklin & Cie., Basel, 1916/17.

Dr. Nowacki

vorm. E. Froté & Cie.

Telephon 4410 **Zürich 7** Hottingerstrasse 52

Industriebauten

in Beton und Eisenbeton
Geschäftshäuser, Fabriken, Magazine

Flüssigkeitsbehälter

Reservoirs, Stofffänger
Behälter für Heisswasser, Säuren, Oele, Gase.

Klär- und Filteranlagen

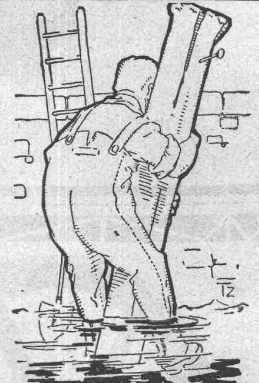
zur Reinigung von Fäkal- und Fabrikabwassern

Mechanische
Leitern
für
Montage und
Feuerwehr
liefert

Schlauch- und
Feuerwehr-
Gerätelefabrik
Ehrsam
Wädenswil.

EW3

Erfindungs-Patente
Marken-Muster-
& Modell-Schutz im In- u. Ausland
H. KIRCHHOFER vormals
Bourry-Séquin & Co. ZÜRICH
1880.
Gegründet.



**WASSERDICHTHE
HOSEN**
für Kanalarbeiter,
Ingenieure, Fischer,
etc.

**WALTER NAEF
& Co**
vormals

JOH. EMIL NAEF
Bahnhofstr. 54 Zürich
Telegr. Gumunaef

Aktiengesellschaft
Pratteln

AGA

Société Anonyme
Genève

Dépôts und Vertretungen in: Zürich, Bern und Solothurn

Acetylen-dissous-Fabriken

**Ia. Autogene Schweiss-
und Schneide-Anlagen**
Dissous-Reduzierventile
Ia. schwed. Holzkohlen
Silicium Eisendraht und
Gusstäbe
Bleilötbrenner
Autos-, Motorrad- und Boot-
Beleuchtungen

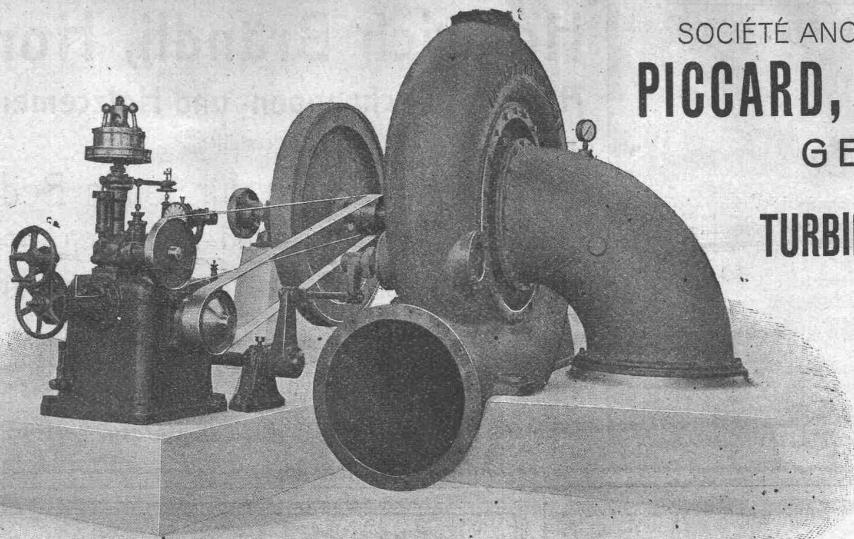


**Ia. Hart- und Weichlöt-
anlagen Sauerstoff-Redu-
zierventile**
Lötapparaturen für die
Uhrenindustrie
Heizapparaturen für Laboratoriums-
zwecke, für chemische Fabriken,
Aerzte, Zahnärzte, Apotheker, etc.

Sämtliche Apparaturen in höchster Vollendung.

Wichtig ist: dass Sie sich vor Anschaffung eines Apparates an unsere Adresse wenden. —
Kostenvoranschläge. Kataloge zu Diensten. Vertreterbesuch sofort. Prima Referenzen.

AGA-Apparaturen sind die besten und sparsamsten im Betrieb.
Eigene Fabrikation aller Apparaturen.



SOCIÉTÉ ANONYME DES ATELIERS
PICCARD, PICTET & C^{IE}
GENÈVE

TURBINES HYDRAULIQUES

POUR TOUTES CHUTES
ET TOUTES PUISSANCES

RÉGULATEURS
DE
PRÉCISION



ZELLWEGER A-G
TELEPHON-FABRIK
USTER

MARTIN KELLER & C^o
Spezialitäten in chem.
bautechn. Produkten
WALLISELEN · ZCH.



Original Avenarius-Carbolineum

Indurin — Ideal I und II
(Kaltwasserfarben)

Blancfix „Cellarius“ - Brillantweiss
(Beste Weisslepulver)

Inertol — Pinol — Raco
Trockenlegung — Scawammverteilung

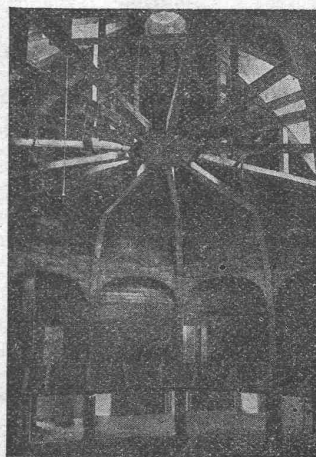
Vorteilhafte Bezugsquelle

für **Hanfseile, Struppen, Stricke etc.** für Industrie, Baugewerbe,
Schiffahrt. **Rob. Beer, mech. Seilerei, Stäfa** am Zürichsee.
Telephon Nr. 94

Anselmier & Müller

Hoch- und Tiefbau

Telephon 1051 **Bern** Effingerstr. 11



Eisenbeton

Brücken
Silos-Anlagen
Kamine

Wasserbau

Industrielle
Hochbauten

Bahnbau

Techn. Bureau
für Projekte
und Devis

J. SCHMIDHEINY & C^{IE}
HEERBRUGG

(Kanton St. Gallen)

liefern **salpeterfrei**

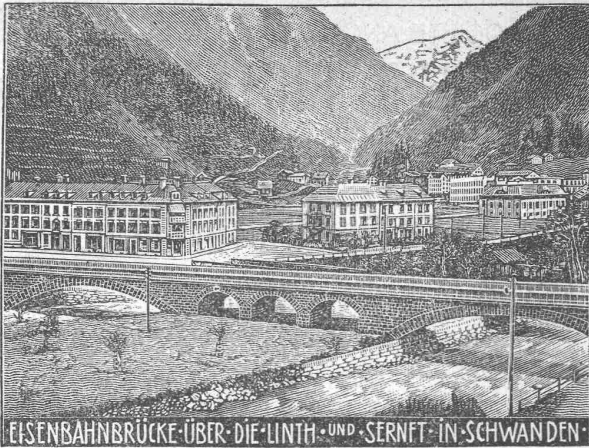
Backsteine aller Arten, von grösster Druckfestigkeit. Festigkeit gemäss den Normalen des Schweiz. Ingenieur- und Architekten-Vereins wird mindestens garantiert.

Poröse Platten für Scheidewände, Boden- u. Wandbeläge. Sehr leichtes, nagelbares, vollständig schallsicheres Produkt. Bester u. billigster Ersatz f. Kork usw.

Decken-Hohlkörper System Simplex System Pfeiffer

Bedachungs-Materialien in Naturrot und engobiert

Referenzen, Muster und Prüfungsatteste stehen zur Verfügung



Heinrich Brändli, Horgen

Asphalt-, Dachpappen- und Holzcementfabrik

erstellt:

Asphaltarbeiten für jeden Bedarf
 bei Hoch- und Tiefbauten

Spezialität: Asphalt-Isolierungen für wasserdichte Abdeckungen von Brücken, Viadukten, Gewölben, Ueber- und Unterführungen jeglicher Art; bei Eisenbahn- und Strassenbauten nach **System Heinrich Brändli**, in bestbewährten Ausführungen. Sorgfältige Bedienung. Sichere Garantie-Übernahme. Feinste Referenzen.

Telegramm-Adresse: Heinrich Brändli, Horgen — Telephon Nr. 83

Sie beizen heute Täfer
 am rationellsten mit

Durolin-Beizen

Verlangen Sie bitte Mu-
 ster und Offerte von

H. Böhme-Sterchi, Liebefeld-Bern.

Moderne

INDUSTRIEBAUTEN

mit der Zeit angepassten Ausführungen
 projektiert rasch und wirtschaftlich

H. KNOBEL, ZÜRICH 6

Weinbergstrasse 53a. Telephon: Hottingen 20.48

Ingenieur- und Architekturbureau

SPEZIALKONSTRUKTIONEN:

1. Anlagen für Textilindustrie,
2. Gebäude für Elektrochemie,
3. Werkstätten für Maschinenbau,
4. Giessereien und Montierungshallen.

Keine Unternehmung



Badische Maschinenfabrik
 Seboldwerk Durlach

Gegründet 1854



Sandstrahlgebläse



in neuester und vollkommener Bau-
 art für alle vorkommenden
 Verwendungszwecke.
 D. R. P. — D. R. G. M.

Maschinen f. d. Gussputzerei
 sowie
Dekapierapparate
 für Bleche und Walzisen
 Sämtl. Maschinen und Einrichtungen
 für
**Eisen-, Stahl-
 und Metall-Giessereien**

Vertreter für die Schweiz:
„Rubag“, Maschinenbau A.-G.
 Zürich

Freistrahlegebläse „Modell C. F. H.“ Seidengasse 16 Tel.: Selnau 598/595

Intarsienfabrik Graf & Morf

Zürich, Sonneggstrasse 70

Intarsien für Möbel, Täfer, Planos etc. Parkettein-
 lagen in jeder Stärke. Holzmosaikborden.
 Feinste Referenzen.

FABRIK ELEKTRISCHER APPARATE SPRECHER & SCHUH A.-G.

AARAU (SCHWEIZ)

BAUT

SICHERUNGEN

FÜR NIEDER- UND HOCHSPANNUNG

AKTIENGESELLSCHAFT

SCHWEIZERISCHER KALKFABRIKEN ZÜRICH

umfassend die Fabriken:

Kalkwerk Schinznach-Bad Knoblach

Hydraulische Kalkfabrik Holderbank

G. Spühler, Rekingen

Kalk- und Cementfabriken Beckenried A.-G.

Ingenieur Borner & Cie., Wallenstadt

Cement- und Kalkfabriken R. Vigier A.-G.,

Luterbach

C. Hürlimann, Brunnen

Jura Cementfabriken, Aarau

Cement- und Kalkwerk Liesberg A.-G.

empfiehlt den Konsumenten ihren

Hydraulische Kalk- und Gypsfabrik Bärschwil

Gips-Union A.-G. Zürich

Schweiz. Cementindustrie-Ges., Unterterzen

Vereinigte Zementfabriken Rozloch A.-G.

A. Müller-Rickli, Heimberg bei Thun

Ia hydraulischen Kalk.

Verkaufsstelle: **E. G. Portland, Zürich.** Bureau: Seidengasse 9.

Telegramm-Adresse: Portland, Zürich. Telephon-Nr.: Selnau 285.

Bauer & Albrecht

Ingenieur-Bureau

Caspar-Escherhaus 19 Zürich Telephone: Hott. 19.71

Eisenbetonarbeiten jeder Art;
isolierende

Eisenbeton-Hohlsteindecken;
schalungslose, feuersichere, isolierende
Massivdecken;

Holzdecken; Hallendächer

technisch vorzüglichste, im Preise billigste Konstruktionen nach eigenen Patenten. Ausführung eventuell mit ortsansässigen Unternehmern.

Lizenzen zu vergeben.

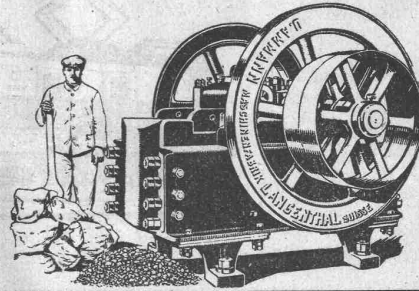
Silberne Medaille Schweiz. Landesausstellung Bern 1914.

U. Ammann, Langenthal

Spezialfabrik für den Bau moderner

Hartzerkleinerungsmaschinen

Stabile, fahrbare und Automobil-Steinbrecher
in 20 verschiedenen Typen und Grössen.



Steinbrech-
Walzwerke

Elevatore
Transmissionen

Mühlen

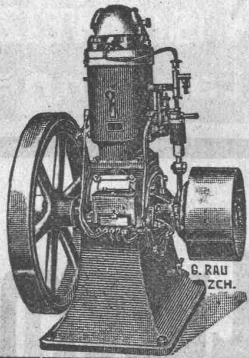
Sämtliche
Strassenbau-
maschinen

Weber & Co., Uster

Maschinenfabrik und Giesserei

empfehlen ihre bewährten

**Benzin-, Gas- und
Petroleum-
Motoren**



Rohölmotoren

Sparsamster Betrieb

Fahrbare Bandsägen
und Spaltmaschinen
Benzin-Lokomobilen



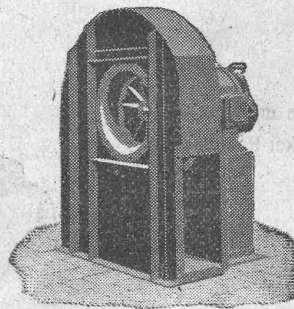
Preiswerk, Esser & Co
Eisenconstructions
BASEL

G. Meidinger & C^{ie} Basel

Hoch- und Niederdruck-

Zentrifugal - Ventilatoren

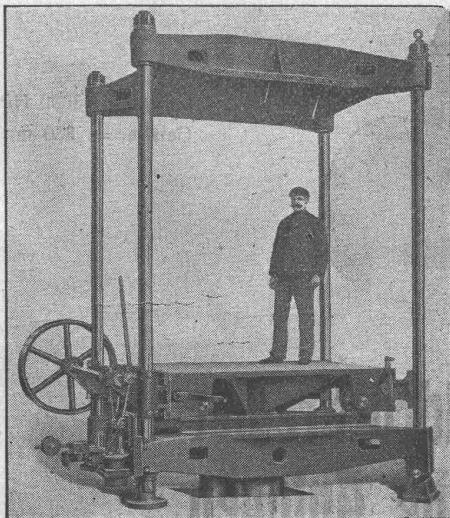
für alle Bedürfnisse der Industrie



Cupolofen- Lüftungs-
Unterwind- Trocknungs-
Saugzug- Kühlungs-
Oelfeuerungs- Entstaubungs-
Rohrpost- Spänetransport-
Gebläse Anlagen
elektrische Schmeldeventilatoren
Luffilter.

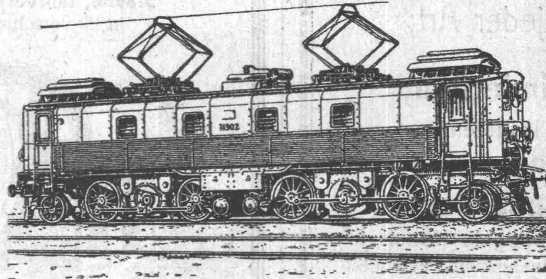
HYDRAULISCHE PRESSEN

für alle Zwecke



H. GRAF-BUCHLER, ZURICH

B B C



Vollbahnen
Neben- und Ueberlandbahnen
Strassenbahnen

Bergbahnen
Industriebahnen
Seilbahnen

Elektrische Zugbeleuchtung

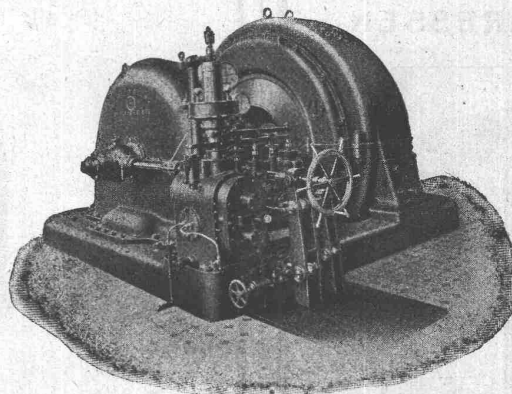
Verlangen Sie Referenzliste Nr. 493 und 463 D und Sonderabdruck 623 D.

A.G. BROWN, BOVERI & C^{IE} BADEN (SCHWEIZ)
Verkaufsbureaux: Baden, Basel, Bern, Lausanne

A.-G. der Maschinenfabrik von

Theodor Bell & C^{ie}, Kriens-Luzern

Pelton-Turbine mit kombinierter
Strahlableiter-Regulierung



Leistung = 3000 HP
Gefälle = 850 m

Wasserturbinen • Oeldruckregler
Komplette hydraulische Anlagen