

Zeitschrift: Schweizerische Bauzeitung
Band: 77/78 (1921)
Heft: 10

Werbung

Nutzungsbedingungen

Die ETH-Bibliothek ist die Anbieterin der digitalisierten Zeitschriften. Sie besitzt keine Urheberrechte an den Zeitschriften und ist nicht verantwortlich für deren Inhalte. Die Rechte liegen in der Regel bei den Herausgebern beziehungsweise den externen Rechteinhabern. [Siehe Rechtliche Hinweise.](#)

Conditions d'utilisation

L'ETH Library est le fournisseur des revues numérisées. Elle ne détient aucun droit d'auteur sur les revues et n'est pas responsable de leur contenu. En règle générale, les droits sont détenus par les éditeurs ou les détenteurs de droits externes. [Voir Informations légales.](#)

Terms of use

The ETH Library is the provider of the digitised journals. It does not own any copyrights to the journals and is not responsible for their content. The rights usually lie with the publishers or the external rights holders. [See Legal notice.](#)

Download PDF: 15.10.2024

ETH-Bibliothek Zürich, E-Periodica, <https://www.e-periodica.ch>

Schweizerische Bauzeitung

Abonnementspreis:

Schweiz 40 Fr. jährlich
Ausland 50 Fr. jährlich

Für Vereinsmitglieder:

Schweiz 32 Fr. jährlich
Ausland 40 Fr. jährlich
sofern beim Herausgeber
abonniert wird

WOCHENSCHRIFT

FÜR BAU-, VERKEHRS- UND MASCHINENTECHNIK

GEGRÜNDET VON A. WALDNER, ING. HERAUSGEBER A. JEGHER, ING., ZÜRICH

Verlag: A. & C. Jegher, Zürich — Kommissionsverlag: Rascher & Cie., Zürich und Leipzig

ORGAN

DES SCHWEIZ. INC.- & ARCHITEKTEN-VEREINS & DER GESELLSCHAFT EHEM. STUDIERENDER DER EIDG. TECHN. HOCHSCHULE.

Insertionspreis:

4-gespalt. Colonelzelle od
deren Raum . . . 50 Cts.
Haupttitelseite: 80 Cts.

Alleinige Inseraten-An-
nahme: Rudolf Mosse,
Annoncen-Expedition,
Zürich, Basel und deren
Filialen und Agenturen



Adressbuch der Schweiz

für Industrie, Gewerbe, Handel und Export (gegr. von Hans Schwarz)

Ausgabe 1921 soeben erschienen

Verlag Rudolf Mosse, Zürich.

Ein zuverlässiges und billiges Nachschlagewerk, das dem Kaufmann die lokalen und Fach-Adressbücher ersetzt! Preis Fr. 40.—, Lieferung gegen Voreinsendung od. Nachnahme.

Die soeben erschienene, wesentlich verbesserte **Ausgabe 1921** umfasst etwa 500,000 Adressen **aller** Industriellen, Handelsfirmen, Gewerbetreibenden, Pfarrer, Aerzte, Rechtsanwälte, Lehrer usw. aus über 6000 Orten der Schweiz. Ein umfangreiches **Branchenregister** (ca. 2000 verschiedene Branchen enthaltend) orientiert über das Domizil bestimmter Berufsgruppen, während ein **Warenregister** die rasche Ermittlung von Bezugsquellen für ca. 3000 Warengattungen ermöglicht.

Es sind ferner aufgeführt: Die Bundesbehörden (sämtliche Amtsstellen mit Angabe der Telefonnummer, ferner des Gebäudes und Stockwerkes, in welchem sich die Bureaux befinden), die Internationalen Bureaux, die Völkerbundsorgane, die Behörden sämtlicher Kantone, die Gesandtschaften und Konsulate der Schweiz im Ausland und die ausländischen Vertretungen in der Schweiz, die schweizerischen Handelskammern etc., ein französisch-deutsches und ein italienisch-deutsches Register.

Rudolf Mosse, Abteilung Adressbuch, Zürich, Limmatquai 34. Telefon Hott. 68.17 Postcheckkonto VIII 1027

Eisenkonstruktionen

Brücken, Hochbauten, Maste, Reservoirs, Krane, Blecharbeiten etc.

Wartmann, Vallette & Cie., Brugg (Filiale in Genf)

OTIS-AUFZÜGE

DIE GRÖSSTEN, SCHNELLSTEN, BESTEN DER WELT. ÜBER 80,000 ANLAGEN IM BETRIEB.
OTIS-AUFZUGSWERKE, FABRIK WÄDENSWIL.

SCHOFER KAMINE

Rationellstes Rauchkamin — Tadelloser Zug — Ventilation
Vorteilhafte Schleifungen — Raum- und Arbeitersparnis

KAMINVERKAUFSBUREAU BERN

Zürich

Seefeldstrasse Nr. 35
Tel.: Hottingen 50.19

Bern

Effingerstrasse Nr. 19
Tel. 32.71



Heinrich Brändli, Horgen

Asphalt-, Dachpappen- und Holzcementfabrik

erstellt:

Asphaltarbeiten für jeden Bedarf
 bei Hoch- und Tiefbauten

Spezialität: Asphalt-Isolierungen für wasserdichte Abdeckungen von Brücken, Viadukten, Gewölben, Ueber- und Unterführungen jeglicher Art; bei Eisenbahn- und Strassenbauten nach **System Heinrich Brändli**, in bestbewährten Ausführungen. Sorgfältige Bedienung. Sichere Garantie-Üebnahme. Feinste Referenzen.

Telegramm-Adresse: **Heinrich Brändli, Horgen** — Telephon Nr. 38

MODERNE BAUTEN

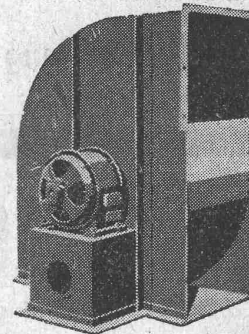
auf die wirksamste Weise gegen Feuer zu schützen, ist bei der gegenwärtigen Knappheit von Rohstoffen und Materialien und den hohen Arbeitslöhnen erhöhte Pflicht eines jeden Einzelnen und ganz besonders industrieller Unternehmungen. Auf Grund einer zwanzigjährigen Erfahrung immer mehr vervollkommenet und je nach der Verwendungsart spezialisiert, bietet der „**Minimax-Handfeuerlöscher**“ durch seine unmittelbare Gebrauchsfertigkeit und seine ausserordentliche Löschwirkung den sichersten Selbstschutz gegen Feuersgefahr. Verlangen Sie Prospekt T 2.

MINIMAX - GESELLSCHAFT
 Seehofstr. 4 **ZÜRICH** 4 Seehofstr.

G. Meidinger & C^{ie}

Basel

Hoch- und Niederdruck-
Zentrifugal-Ventilatoren
 für alle Bedürfnisse der Industrie



Cupolofen-
 Unterwind-
 Saugzug-
 Oelfeuerungs-
 Rohrpost-
Gebläse.

Lüftungs-
 Trocknungs-
 Kühlungs-
 Entstaubungs-
 Spänetransport-
Anlagen.

Elektrische Schmieventilatoren, Luftfilter

Treibriemen

beste Qualität
 aus Baumwolle imprägniert

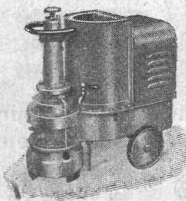
Spezialität:
 endlos gewobene Riemen

Transport- u. Bechergurten

aus Baumwolle und Hanf. Alles eigener, bestbewährter Fabrikation
 Verlangen Sie Muster und Preise von

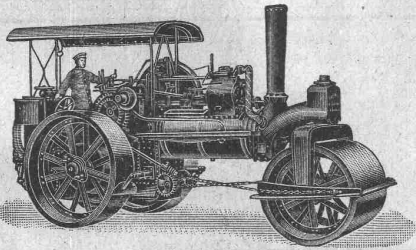
Meister & Co, Rüegsau (Bern)
 Riemenfabrik

Bodenschleifmaschine „Rotoplane“

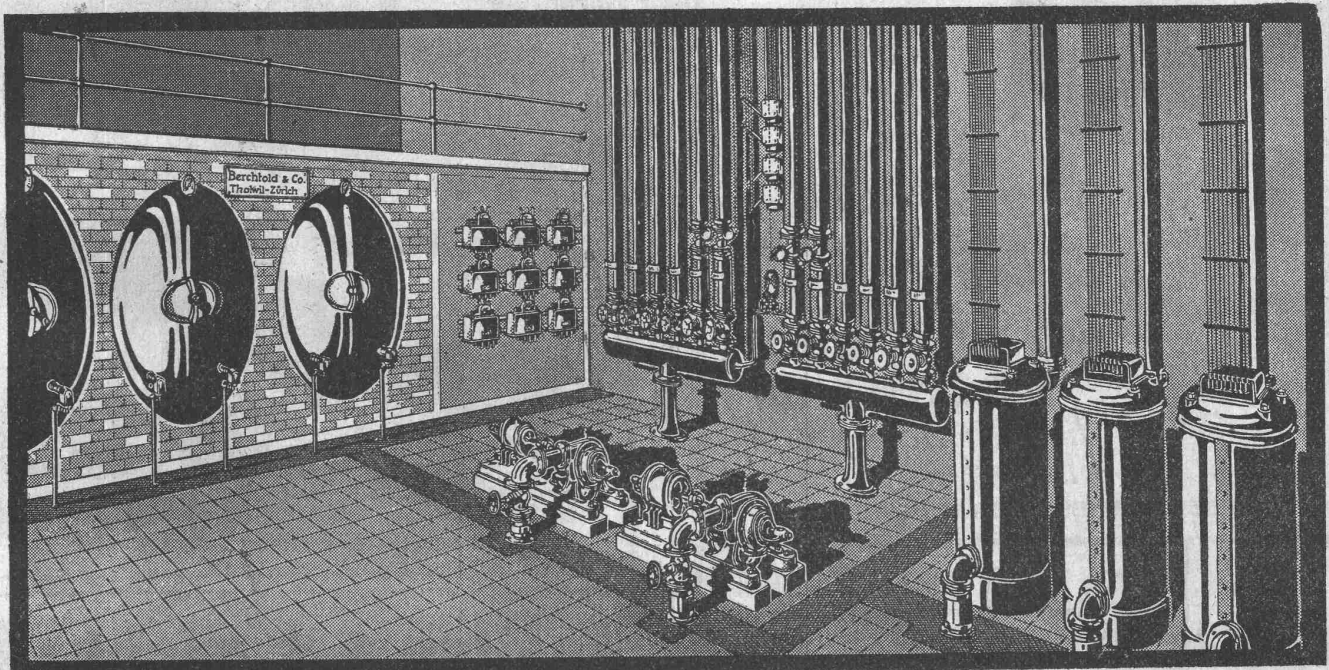


für elektrischen Betrieb oder mit Benzinmotor zum Schleifen von Mosaik, Terrazzo-, Marmor-, Kunstholzböden etc. Die Maschine leistet ca. das zehnfache gegenüber dem Handschiff.

Spezialofferten durch die
Gesellschaft für mech. Industrie
 vormals Soller A.-G., Basel.

R·U·B·A·GRollmaterial u. Baumaschinen
Seidengasse Nr. 16, ZÜRICH**Satt- und Heißdampf-
Straßenwalzen**modernste Ausführung von 5 bis 20 t
kurzfristig lieferbar**Berchtold & Co**

Zentralheizungsfabrik, Thalwil-Zürich



Pumpen- und Schwerkraft-Warmwasserheizungen
mit elektrischer Wärmeerzeugung
mit und ohne Wärme-Akkumulierung zur Ausnützung billiger Nachtkraft.
Umbau bestehender Anlagen.

Eisenwerk-Aktiengesellschaft Bosshard & Cie., Näfels**Abteilung Eisenhochbau:**

Brücken, Hochbauten, Reservoirs, Maste, etc. etc.

Abteilung Maschinenfabrik und Giesserei:Mechanische Förderanlagen, Schleusen- und Wehr-
anlagen, Krane aller Systeme, Maschinen- u. Bauguss.

Grambach & Co., Seebach

vormals Grambach & Müller bei Zürich

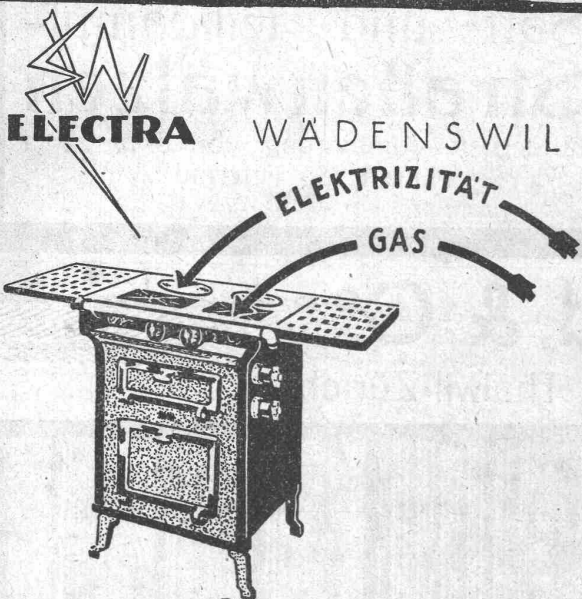
Telephon: Hottingen 68.35

Telegramm-Adresse: Grambach, Seebach

Glas- und Spiegelmanufaktur

Spiegelglas, Rohglas, Fensterglas, Drahtglas

Alle Glassorten f. Bauzwecke



Bei Stromunterbruch,
bei hohem Stromtarif,
bei hohen Gaspreisen
ist
**DER KOMBINIERTE
KOCHHERD**
die zuverlässigste und
billigste Einrichtung

PRO
PRA



**WASSER
BESCHAFFUNG
DURCH
TIEFBOHRUNGEN
FÜR ALLE ZWECKE**

**WASSER
VERSORGUNG
DURCH
ROHRBRUNNEN
EIGENEN SYSTEMS**

EIGENES WASSER

BILLIGSTES WASSER

**BOPP & REUTHER
MANNHEIM-WALDHOF**

Man verlange Druckschrift 2125 B2



CLICHÉS
FÜR KATALOGE, ZEITSCHRIFTEN, REKLAME, etc.

A. SULZER & CO

AUTOTYPIEN-STRICHÄTZUNGEN-GALVANOS

A. Glor & Co., Basel 18

Alleinige Vertreter in der Schweiz von

Sir W. G. Armstrong, Whitworth & Co. Ltd., England



Lager in

Schläuchen
Kupplungen

Pressluftschlämmern

Erstellung kompletter Pressluftanlagen

Beeilen Sie sich!

Am **30. März**

ist die grosse, amtliche **2. Ziehung** der Lotterie des
Naturheil-Vereins Zürich

500 000.— Franken Total-Trefferbetrag

Lose in Couverts à 2 Stück = 2.— Fr.

Serie à 5 Couverts à 10 Stück = 10.— Fr.

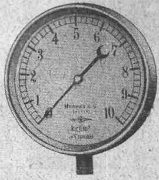
Bei Ankauf ganzer Serien Gewinn garantiert

Die Inkassofrist sämtlicher Trefferlose erlischt 6 Monate nach
der 3. Ziehung.

Wiederverkäufer hohe Provision.

Handels- u. Prämienobligationen-Bank A. G.

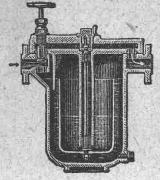
Löwenstr. 67 (h. Bahnhofplatz) **Zürich** Telephon: Selnau 57.29.



MANOMETER A.-G., Stampfenbachstrasse 61, Zürich

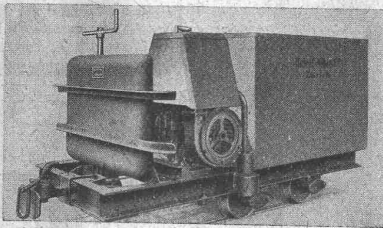
Lager und Fabrikation von S. & B.-Armaturen

Manometer, Dynamometer, Thermometer, Zugmesser mit und ohne Registrierung.
 Injektoren, Pumpen, Elevatoren. — Indikatoren. — Dampfmesser.
 Ventile, Wasserstände, Kondensstöpfe, Hähne etc.
 Schmierapparate, Kontroll- und Prüfungsapparate.



Rollbahnmaterial

Motorisierte Feldbahnwagen
 Geleise — Weichen — Drehscheiben
 Kippwagen
 Lokomotiven für jede Spurweite



Motor-Triebwagen 6 PS

Robert Aebi & Cie, Zürich

Ingenieurbureau  Maschinenfabrik

Ernst de Perrot

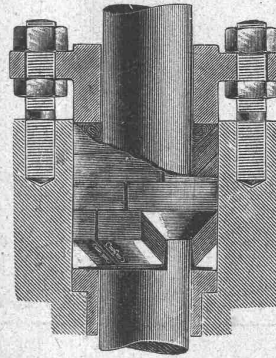
Ingenieurbureau

Bolleystrasse Nr. 42 Zürich Telephone Hott. 590

Vertreter der

Galvan. Metallpapier-Fabrik A.-G.
 Berlin

Galvanische Metall- Stopfbüchsen-Packungen



Für Schieber- u. Kolben-
 stangen, Ventil-Spindeln,
 Dampfturbinen, Pumpen
 etc. Für jedes Medium,
 Gas, Wasser, Dampf, Oel,
 Säuren etc. verwendbar.

Billige Anschaffung.
 Längste Lebensdauer.

Leipziger Messe Halle E,
 Stand Nr. 697/99

Qualitätsstähle

aller Art und in jeder Form

Stahlwerk Becker A.-G.

Willich (Rhd.)

Generalagentur Zürich

Nüschelerstrasse 1 — Telephon Selnau 64.64

==== Lager Zürich ====

Ia. Carbolineum

fetthaltig, liefert billigst

J. Stahel-Keller, Oberwinterthur

Chemische und Seifenfabrik.

Steinbrecher Sandwalzwerke

Ziegeleimaschinen

Kleemann's Fabriken, Obertürkheim
 (Deutschland)

Freins Westinghouse

POUR CHEMINS DE FER ET TRAMWAYS

Pour tous renseignements, s'adresser à la

COMPAGNIE DES FREINS WESTINGHOUSE (Succursale suisse)

Marktgasse 50 — BERNE — Téléphone: 4467

HOLZLEUCHTER A.G. BASEL

FABRIKATION KÜNSTLERISCHER
LEUCHTER aus HOLZ & SEIDE

**BAG
TURGI**

Depôt
Zürich Kasparedehaus
Paris 39. Quai Bourbon

Erfindungen

patentieren und verwerten
in allen Staaten

Gebrüder A. Rebmann
Patentanwaltsbureau
Zürich 7, Forchstrasse 114

KOCHHERDE
FÜR
HOTELS-RESTAURANTS
ANSTALTEN

**Ofenfabrik
Sursee**
Grösste Ofenfabrik der Schweiz
ERSTE REFERENZEN

Telephonzelle
„ANTIPHON“

Patentamtlich geschützt.
Vollkommenstes Fabrikat — Höchste Schalldämpfung ohne Polsterung.
Glatte Wandungen und Ventilation hygienisch unerreicht.
Spezialfabrik für Telephonzellenbau.

Lager und Ausstellungsraum:
Hofackerstrasse 17a

Viktor Tobler
Minervastr. 95, Zürich 7, Tel. Hott. 38.30

Telegramm-Adresse: „Antiphon“.

Leitern
für Montage und Feuerweh

liefert Schlauch- u. Feuerweh-
Gerätefabrik
EHR SAM. WÄDENS WIL.

Haben Sie Bedarf an

Plan-Kopien, Heliographie?
Plandruck, Zinkdruck?

ein- oder mehrfarbig
oder technischen Papieren

Sie werden reell und gewissenhaft bedient durch die
Lichtpaus- und Plandruck-Anstalt
ED. AERNI-LEUCH, BERN

Minerva Zürich
 Rasche u. gründl. Maturität svorber- reitung
Handelsdiplom

Inhaber & Direktoren: A. Merk & Dr. Husmann.

A. WELTI-FURRER & Co
 SCHAFFHAUSEN
 MÖBELTRANSPORT - SPEDITION
 LAGERHAUS
 OFFIZIELLES CAMIONNAGE DER S. B. B.

BLEICHERT
 DRAHTSEILBAHNEN / ELEKTROHANGEBAHNEN
 KABELKRANE / BECHERWERKE / GURTFÖRDERER
ADOLF BLEICHERT & Co - LEIPZIG 18
GENERALVERTRETER FÜR DIE SCHWEIZ:
ROBERT AEBI & Co - ZÜRICH 1

Massen-Artikel
 Saubere Ausführung
GRAU-GUSS
 Ia. Qualität
A. HOEGGER
 Elektrogießerei
WIL
 (St. Gallen)
 Prompte Lieferung
 Roh oder bearbeitet

R. DIETRICH & Co A.-G., ZÜRICH
 Fabrik mit Geleise-Anschluss in Altstetten. Telefon: S. 1890
Grosses Lager in Maschinenölen jeder Art.
 Elektromotoren-Oele — Turbinen-Oele — Dampfzylinder-Oele
 Automobil-Oel und Motorwagenfett
 Wasserlösliches Bohröl — Bodenöl — Leinöl
 Bodenwische — Schmierseife — Carbolineum etc. etc.

S. Rickert & Cie., Zürich
 Telefon Selnau 14.15 — Schützengasse 19
Fein- und Grobbleche, Qualitätsbleche
Betoneisen, Walzdraht u. Rohmetalle.
 Waggonladungen direkt ab Werk.

Im Jahre 1920
 wurden
zirka 50,000 m²
Pfeifer
Hohlsteindecken
 ausgeführt.
Ia. Referenzen und Atteste.
Garantiert salpeterfreie Hohlsteine.
RASCHLE & CIE., ZÜRICH
 + PATENTINHABER +
 STAMPENBACHSTR. 75 ./. TELEPHON H. 59.80

Theodor Bertschinger
 Hoch- und Tiefbau-Unternehmung
Lenzburg **Zürich**
 Tel. Nr. 8 Sel. 61.92

Industriebauten Wasserbauten, Flusskorrekturen
 Geschäftshäuser Erd- und Baggerarbeiten
 Wohnhausbauten Stollen- und Tunnelbau
 Landw. Bauten Sondierschächte, Tiefbohrungen

Eigene, gut eingerichtete Betriebe für:
 Erdbau, Maurerei, Steinhauerei, Kunststeinfabrikation
 Sägerei, Zimmerei, Glaserei und Schreinerei

Landis & Gyr A.G. Zug
Elektrizitätszähler
 FERRARIS - WATTMETER
 ZEIT- & SPERRSCHALTER



J. Brun & Co
Nebikon
 Teleg.: BrunNebikon Teleph. 12

Hebezeuge
 Ketten-, Stiften- und
 Baumaschinenfabrik

Moderne
Hebezeuge

Faschenzüge, Laufkatzen
 Laufwinden, Fusswinden
 Wellenböcke, Bauwinden
 Stockwinden, Wandwinden

sowie

Bindketten, Galketten
 kalibrierte Ketten usw.

prompt und billig.

Stets grosser Lagervorrat in kuranten
 Hebezeugen und Ketten

W. KOCH & Co ZÜRICH
EISENBAU



SCHMIEDEEISERNE
FENSTER

AKTIENGESELLSCHAFT
KUMMLER & MATTER
 ELEKTR. UNTERNEHMUNGEN, MASCHINENFABRIK
AARAU
 empfiehlt sich für Aufträge für
Lohn - Feuer - Verzinkerei

Treibriemen

aus Kernleder, Kamelhaar, Baumwolle, Balata, Hanf, Gummi.
 Neueste Riemenverbinder liefert ab Lager

Adolf Schlatter
 Dietikon (Zürich).

Otto Luegers Lexikon

der gesamten Technik und ihrer Hilfswissenschaften.
 Im Verein mit über 100 Fachgenossen herausgegeben. — Zweite, vollständig neubearbeitete Auflage.
 Heutzutage ist es nicht bloss für den, der mit der Technik in Berührung steht, also nicht nur für den Architekten, den Ingenieur, den Chemiker, den Industriellen und Bauhandwerker, sondern auch für den Staats- und Gemeindebeamten, Richter, Anwalt, Kaufmann usw., Bedürfnis, ein Nachschlagewerk zu besitzen, das rasch und ausführlich über irgendeinen dem Bereiche der Technik und ihrer Hilfswissenschaften angehörigen Begriff unterrichtet. — Mit den vorliegenden neun Bänden steht Luegers Lexikon, das sich als unentbehrliches Rüstzeug für alle mit der Technik in engster Fühlung stehenden Kreise seit langem bewährt hat, voll auf der Höhe der Zeit.

Bestellschein.

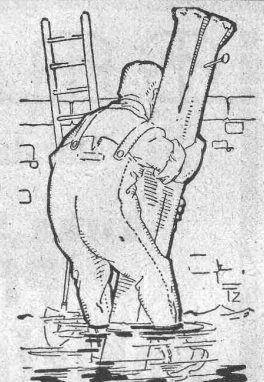
Hiermit bestelle ich bei der **Graphischen Anstalt Stampfenbach, Abt. Verlag, Zürich 6:**
1 Luegers Lexikon
 neueste Ausgabe, 9 Bände in Halbleder gebunden zum Preise von 200.— Fr. (statt 360.— Fr.)
 (Auf Wunsch in monatlichen Ratenzahlungen à 50.— Fr.)

Name und Beruf:

Wohnort und Strasse:

Kanton:

Erfüllungsort und Gerichtsstand ist Zürich.



WASSERDICHTHE
HOSEN
 für Kanalarbeiter,
 Ingenieure, Fischer,
 etc.

WALTER NAEF
 & Co
 vormals

JOH. EMIL NAEF
 Bahnhofstr. 54 Zürich
 Teleg. Gumminae