

Objektyp: **Advertising**

Zeitschrift: **Schweizerische Bauzeitung**

Band (Jahr): **77/78 (1921)**

Heft 11

PDF erstellt am: **12.07.2024**

Nutzungsbedingungen

Die ETH-Bibliothek ist Anbieterin der digitalisierten Zeitschriften. Sie besitzt keine Urheberrechte an den Inhalten der Zeitschriften. Die Rechte liegen in der Regel bei den Herausgebern. Die auf der Plattform e-periodica veröffentlichten Dokumente stehen für nicht-kommerzielle Zwecke in Lehre und Forschung sowie für die private Nutzung frei zur Verfügung. Einzelne Dateien oder Ausdrucke aus diesem Angebot können zusammen mit diesen Nutzungsbedingungen und den korrekten Herkunftsbezeichnungen weitergegeben werden. Das Veröffentlichen von Bildern in Print- und Online-Publikationen ist nur mit vorheriger Genehmigung der Rechteinhaber erlaubt. Die systematische Speicherung von Teilen des elektronischen Angebots auf anderen Servern bedarf ebenfalls des schriftlichen Einverständnisses der Rechteinhaber.

Haftungsausschluss

Alle Angaben erfolgen ohne Gewähr für Vollständigkeit oder Richtigkeit. Es wird keine Haftung übernommen für Schäden durch die Verwendung von Informationen aus diesem Online-Angebot oder durch das Fehlen von Informationen. Dies gilt auch für Inhalte Dritter, die über dieses Angebot zugänglich sind.

Schweizerische Bauzeitung

Abonnementspreis:

 Schweiz 40 Fr. jährlich
 Ausland 50 Fr. jährlich

Für Vereinsmitglieder:

 Schweiz 32 Fr. jährlich
 Ausland 40 Fr. jährlich
 sofern beim Herausgeber
 abonniert wird

WOCHENSCHRIFT
FÜR BAU-, VERKEHRS- UND MASCHINENTECHNIK

GEGRÜNDET VON A. WÄLDNER, ING. HERAUSGEBER A. JEGHER, ING., ZÜRICH

Verlag: A. & C. Jegher, Zürich — Kommissionsverlag: Rascher & Cie., Zürich und Leipzig

ORGAN

DES SCHWEIZ. ING.- & ARCHITEKTEN-VEREINS & DER GESELLSCHAFT EHEM. STUDIERENDER DER EIDG. TECHN. HOCHSCHULE

Insertionspreis:

 4-gespalt. Colonnezelle od.
 deren Raum . 50 Cts.
 Haupttitelseite: 80 Cts.
 Alleinige Inseraten-An-
 nahme: Rudolf Mosse,
 Annoncen-Expedition,
 Zürich, Basel und deren
 Filialen und Agenturen

PERSONEN- & WAREN-AUFZÜGE

 nach
 bewährtem
 System

für jede Leistung und Betriebsart

Schweiz. Wagonsfabrik Schlieren A. G., Schlieren-Zürich

 Telephon: Selnau 11.15
 Telegr.: Wagonsfabrik Schlieren

Baukontor Bern A. G.

Abteilungen für:

Baumaterial
Bau-Eisen
Bau-Spezialitäten


Baumaterial - Großhandlung

Holzhandel:

Eigene Säge-, Hobel- u. Spaltwerke

Spezialgeschäft

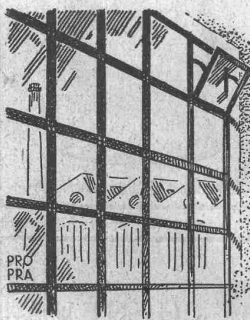
für Boden- und Wandplatten

Eisenbeton-Bauten aller Art

 Ganze Fabrikanlagen, Lagerhäuser, Silos
 Reservoirs, Brücken, Druckleitungen etc.

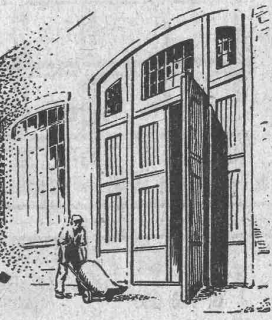
Favre & Cie

Zürich 2



Geilinger & Co

Winterthur

Eisenhochbau
Fabrikturen
Schmiedeeiserne Fenster


Strebelwerk Zürich

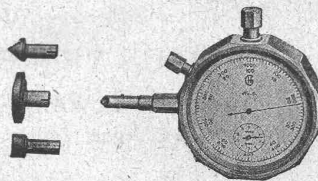
Rämistrasse 5 — Telephon Hottingen 49.33

 Orig. Rova-, Strebel-, Eca- und Catena-Heizkessel
 für Dampf- und Wasser.

Ueber alle Heizkessel-Angelegenheiten erteilen wir kostenlos Auskunft.

Der Universal-Handtourenzähler „Hasler“

zeigt in **drei Sekunden** automatisch
die minutliche Tourenzahl oder Schnitt-
————— **Geschwindigkeit.** —————
Apparatengewicht nur 225 Gramm.



Hasler, A.-G., Bern

Schweiz. Sprengstoff A.-G. Cheddite u. Dynamit

Telephon Nr. 1.82

Bureau: LIESTAL

Telegr.-Adr.: Cheddite Liestal

Fabriken in Isleten (Kanton Uri) und Liestal

liefert zu günstigen Bedingungen

Gelatine Telsit stärkster Sicherheitsprengstoff

Cheditte und Gelatine Cheditte geeignetste Sicherheitsprengstoffe für Steinbrüche

Dynamite und Sprenggelatine

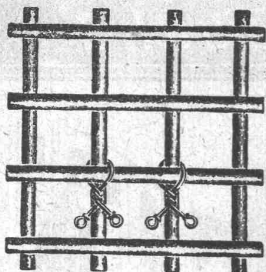
sowie

prima kupferne Sprengkapseln, Zündschnüre und Kapselzangen.

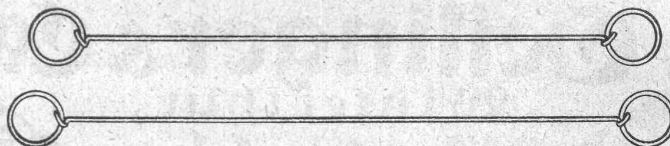
Schweizerische Nagelfabrik

Aktiengesellschaft

Grüze bei Winterthur



Verwendung beim binden von Betonisen.



Drahtbinder von 12 bis 30 cm Länge



Verwendung als Sackverschlüsse

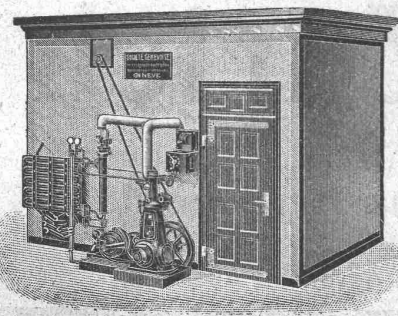
8, rue des
Vieux-Grenadiers

SOCIÉTÉ
GENEVOISE



D'INSTRUMENTS
DE PHYSIQUE

GENÈVE



Eis- und Kühl- Maschinen

1500 Anlagen in Betrieb

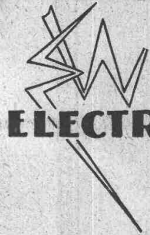
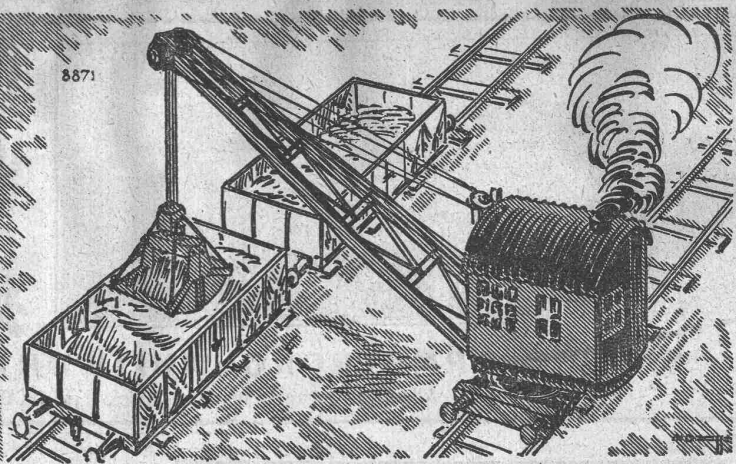
Katalog u. kostenloser Ingenieurbesuch auf Wunsch

DEMAG

Normale
Dampfdrehkrane
und
Greifer.

Tragkraft 3000 Kg.
Sofort ab Lager lieferbar.

DUISBURG

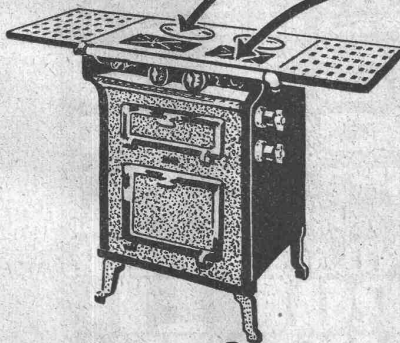


ELECTRA

WÄDENSWIL

ELEKTRIZITÄT

GAS



*Bei Stromunterbruch,
bei hohem Stromtarif,
bei hohen Gaspreisen*

ist

**DER KOMBINIERTE
KOCHHERD**

*die zuverlässigste und
billigste Einrichtung*

PRO
PRA



**SCHWIMM
BAGGER**

R.U.B.A.G

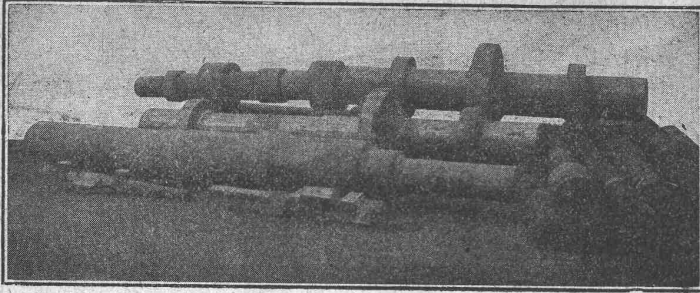
Rollmaterial u. Baumaschinen-A.G. Zürich-Seidengasse 16. Tel. S 593

Hetzer-Construktionen

Ueberdeckte Fläche in der Schweiz rund 230,000 m²

Offertstellung und Ausführung durch

Schweiz. A.-G. für Hetzer'sche Holzbauweisen, Zürich I.



Schmiedestücke

vorgeschruppt od. fertig bearbeitet im Gewicht von einigen Kilos bis zu 80 t und 25 m Länge

Spezialität:

Hohle Schmiedestücke

SIR W. G. ARMSTRONG, WHITWORTH & CO. LTD., ENGLAND

Alleinige Vertreter in der Schweiz **A. GLOR & Co., BASEL 18.**

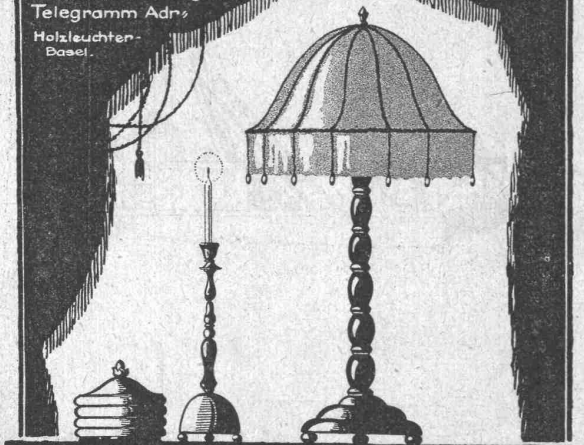
Holzleuchter

Basel A.G.

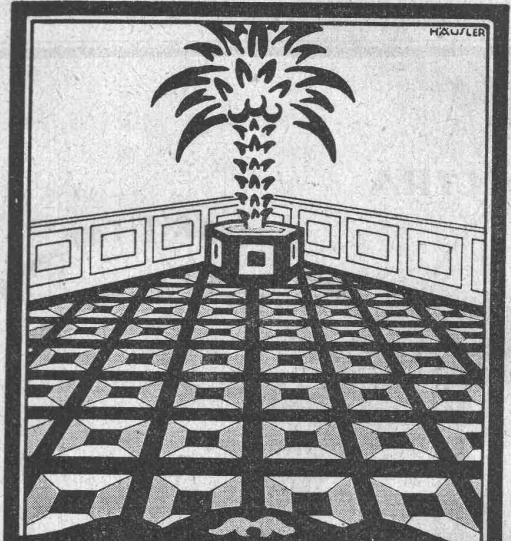
Telefon: 6539.

Telegramm Adr:

Holzleuchter-Basel.



*Künstlerische Leuchter
aus
Holz u. Seide.*



**VERBAND SCHWEIZER
PARQUET-
FABRIKANTEN**

Union des Parquetiers Suisses

Zürich Bern Lausanne
Börsenstrasse 10 Eptingerstrasse 16 Maupas 13
Beratung und Ausführung.

Walter Zeugin, vorm. J. Zeugin & Sohn, Basel

Dornacherstrasse 315

Moderne Ofenbauten für alle Industrien
Hochkaminbauten, Dampfkesselinmauerungen



CLICHÉS

FÜR KATALOGE, ZEITSCHRIFTEN, REKLAME, etc.

A. SULZER & CO

AUTOTYPEN-STRICHÄTZUNGEN-GALVANOS

ZÜRICH
TEL. S. 2912

Lohnfeuerverzinkerei

Akt.-Ges. Kummeler & Matter ♦ Aarau
Elektrische Unternehmung und Maschinen-Fabrik

J. SCHMIDHEINY & C^{IE}
HEERBRUGG

(Kanton St. Gallen)

liefern **salpeterfrei**

Backsteine aller Arten, von grösster Druckfestigkeit. Festigkeit gemäss den Normalien des Schweiz. Ingenieur- und Architekten-Vereins wird mindestens garantiert.

Poröse Platten für Scheidewände, Boden- u. Wandbeläge. Sehr leichtes, nagelbares, vollständig schallsicheres Produkt. Bester u. billigster Ersatz f. Kork usw.

Decken-Hohlkörper System Simplex

Bedachungs-Materialien System Pfeiffer
In Naturrot und engobliert

Referenzen, Muster und Prüfungsatteste stehen zur Verfügung.

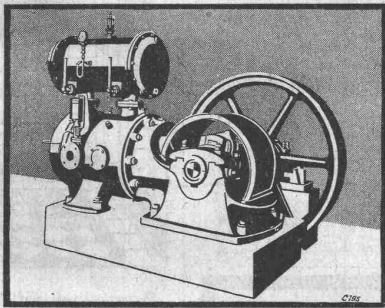
MANNESMANNRÖHREN-WERKE DÜSSELDORF



Rohre für Turbinenleitungen

Vertreter für die Schweiz: ERNST DEFFNER, ZÜRICH, Frohburgstrasse Nr. 54

Esslingen



Kompressoren

Gesteinbohranlagen für Steinbrüche und Bergwerke, Druckluftwerkzeuge für alle Werkstätten.

1425

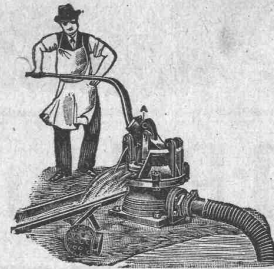
München

Maschinenfabrik Esslingen

Vertreter: Alfred Keller, Ingenieur, Bern-Wabern.

Pumpen

für Hand- und Kraftbetrieb

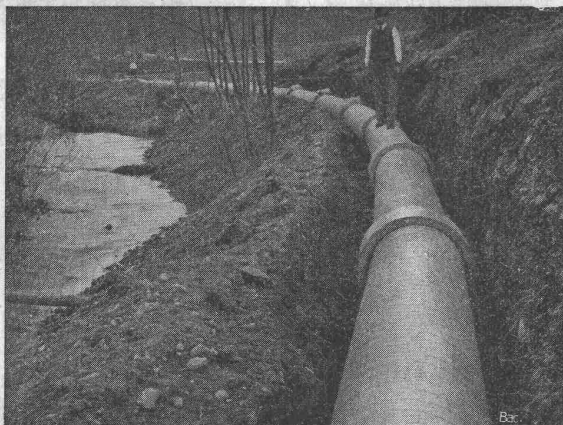


Best bewährte Fabrikate

Baumaschinen

Robert Aebi & Co., Zürich

Ingenieurbureau  Maschinenfabrik



Armierte

Betonröhren

für Turbinen-, Heber- u. Trinkwasserleitungen

sowie für Kanalisationszwecke

in Baulängen von 5 m und Durchmessern von 200 bis 800 mm, bis 5 Atm Betriebsdruck.

Bisher insgesamt über 400 Kilometer in der Schweiz und im Ausland ausgeführt.

Beste und billigste Ersatz für gusselne Röhren.

Informationen und Preisangebote durch

Siegbalken-Gesellschaft A.G.

Luzern.

Eisenkonstruktionen

Brücken, Hochbauten, Maste, Reservoirs, Krane, Blecharbeiten etc.

Wartmann, Vallette & Cie., Brugg (Filiale in Genf)

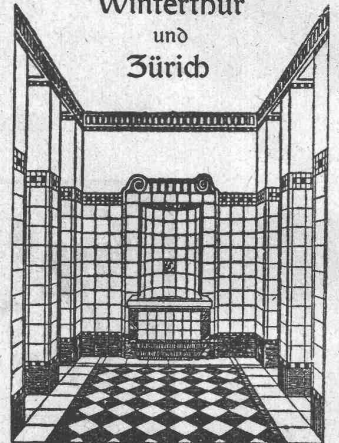


**Drahtseilbahnen
Elektrohängebahnen
Hängebahnen**
mit Seilbetrieb
**Transport- und
Verlade-Anlagen**
jeder Art bis zu den
grössten Leistungen
Generalvertretung für die Schweiz:
Fr. Waldherr, Zürich, Seefeldstr. 120

J-Pohlig A-G-Cöln



Georg Streiff & C^o
Winterthur
und
Zürich



Spezialgeschäft für keramische
Boden- und Wandbeläge

Treibriemen

aus Kernleder, Kamelhaar, Baum-
wolle, Balata, Hanf, Gummi.
Neueste Riemenverbinder liefert
ab Lager

Adolf Schlatter
Dietikon (Zürich).

IMPRÄGNIERANSTALT UND SÄGEREI:



**SCHWEIZ-
GESELLSCHAFT FÜR
HOLZKONSERVIERUNG
A-G
ZOFINGEN**

Bahnschwellen
Hölzer für Brücken und
Wasserbau
Pfähle, Einzäunungen
Holzpflaster

Imprägnierung mit Teeröl und Triolith nach
Vorschriften, der Schweiz. Bundesbahnen.



Betonmischmaschinen
in
Kauf und Miete
Beton- und Mörtelmischer
von 40 bis 50, 80 bis 100, 200 m³ Tagesleistung
mit oder ohne Materialaufzug
mit oder ohne kombinierte Bauwinde
zu billigsten Fabrikpreisen
J. Brun & Cie., Nebikon
Maschinenfabrik



**Schüle-
Sicherheitswinde**
DRP

für
Krane u. Aufzüge
aller Art
mit Hand- und Kraftbetrieb.
Fr. Schüle,
Maschinenfabrik
Feldkirchen 75
bei München.
Zur Leipziger Messe:
Stadt Ausstellungslande,
Halle XXI,
Stand 47, 48 und 49.