

Objektyp: **Advertising**

Zeitschrift: **Schweizerische Bauzeitung**

Band (Jahr): **77/78 (1921)**

Heft 13

PDF erstellt am: **08.08.2024**

Nutzungsbedingungen

Die ETH-Bibliothek ist Anbieterin der digitalisierten Zeitschriften. Sie besitzt keine Urheberrechte an den Inhalten der Zeitschriften. Die Rechte liegen in der Regel bei den Herausgebern. Die auf der Plattform e-periodica veröffentlichten Dokumente stehen für nicht-kommerzielle Zwecke in Lehre und Forschung sowie für die private Nutzung frei zur Verfügung. Einzelne Dateien oder Ausdrucke aus diesem Angebot können zusammen mit diesen Nutzungsbedingungen und den korrekten Herkunftsbezeichnungen weitergegeben werden. Das Veröffentlichen von Bildern in Print- und Online-Publikationen ist nur mit vorheriger Genehmigung der Rechteinhaber erlaubt. Die systematische Speicherung von Teilen des elektronischen Angebots auf anderen Servern bedarf ebenfalls des schriftlichen Einverständnisses der Rechteinhaber.

Haftungsausschluss

Alle Angaben erfolgen ohne Gewähr für Vollständigkeit oder Richtigkeit. Es wird keine Haftung übernommen für Schäden durch die Verwendung von Informationen aus diesem Online-Angebot oder durch das Fehlen von Informationen. Dies gilt auch für Inhalte Dritter, die über dieses Angebot zugänglich sind.

Schweizerische Bauzeitung

Abonnementspreis:Schweiz 40 Fr. jährlich
Ausland 50 Fr. jährlich**Für Vereinsmitglieder:**Schweiz 32 Fr. jährlich
Ausland 40 Fr. jährlich
sofern beim Herausgeber
abonniert wird**WOCHENSCHRIFT****FÜR BAU-, VERKEHRS- UND MASCHINENTECHNIK**

GEGRÜNDET VON A. WALDNER, ING. HERAUSGEBER A. JEGHER, ING., ZÜRICH

Verlag: A. & C. Jegher, Zürich — Kommissionsverlag: Rascher & Cie., Zürich und Leipzig

ORGAN**Insertionspreis:**4-gespalte Colonelzelle od
deren Raum . . . 50 Cts.
Haupttitelseite: 80 Cts.
Alleinige Inseraten-An-
nahme: Rudolf Mosse,
Annoncen-Expedition,
Zürich, Basel und deren
Filialen und Agenturen

DES SCHWEIZ. ING.- & ARCHITEKTEN-VEREINS & DER GESELLSCHAFT EHEM. STUDIERENDER DER EIDG. TECHN. HOCHSCHULE.

Baukontor Bern A. G.

Abteilungen für:

Baumaterial**Bau-Eisen****Bau-Spezialitäten****Baumaterial - Großhandlung****Holzhandel:**

Eigene Säge-, Hobel- u. Spaltwerke

Spezialgeschäft

für Boden- und Wandplatten

PERSONEN- & WAREN-AUFZÜGE

nach
bewährtem
System

für jede Leistung und Betriebsart

Schweiz. Wagonsfabrik Schlieren A. G., Schlieren-Zürich

Telephon: Selnau 11.15
Telegr.: Wagonsfabrik Schlieren**Favre & Cie**
Zürich 2*Cementwarenfabrik in Wallisellen**Kunststeine, Röhren, Platten, Garteneinfassungen, Vasen, Frühbrut-
kasten, Pfosten, Bretter für Einfriedigungen etc. etc.*

Strebelwerk Zürich

Rämistrasse 5 — Telephon Hottingen 49.33

**Orig. Rova-, Strebel-, Eca- und Catena-Heizkessel
für Dampf- und Wasser.**

Ueber alle Heizkessel-Angelegenheiten erteilen wir kostenlos Auskunft.

Löhle & Kern A.-G. für Eisenbau, Zürich

Entwurf und Ausführung von

Eisenkonstruktionen aller Art.

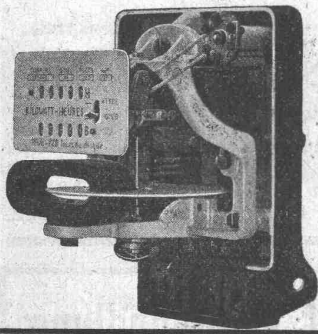
8, rue des
Vieux-Grenadiers

SOCIÉTÉ
GENEVOISE

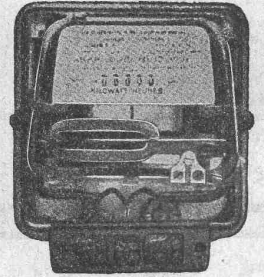


D'INSTRUMENTS
DE PHYSIQUE

GENÈVE



Wechselstrom-Zähler



Schaltuhren

für Doppel- und Mehrfach-Tarif

Personen & Lasten-



SCHINDLER & CIE

DRUCKKNOPF-
STEUERUNG
SYSTEM
SCHINDLER

LUZERN

Gegründet
1874
5000 Anlagen ausgeführt.

AUFZÜGE

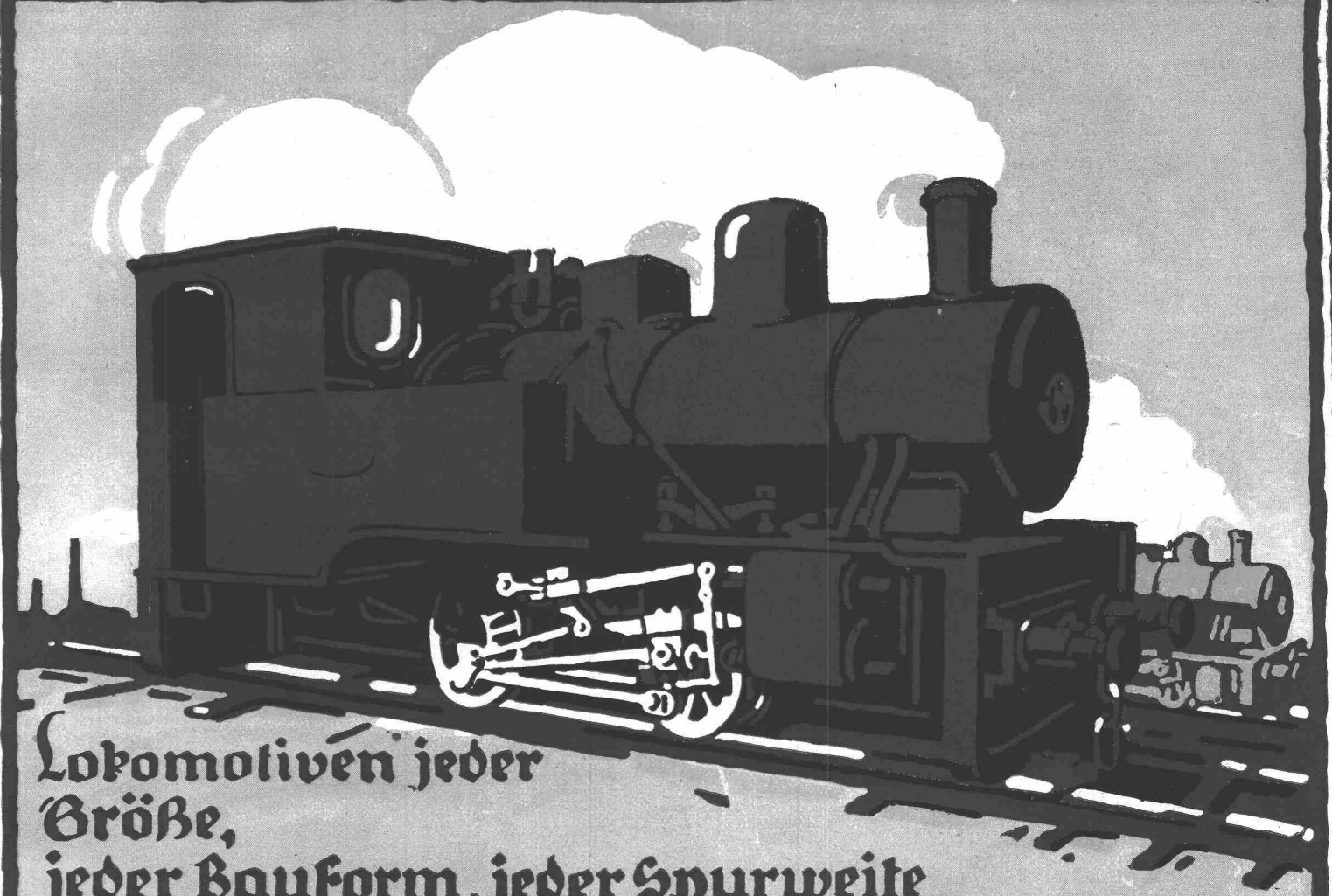
Eisenwerk-Aktiengesellschaft Bosshard & Cie., Näfels

Abteilung Eisenhochbau:

Brücken, Hochbauten, Reservoirs, Maste, etc. etc.

Abteilung Maschinenfabrik und Giesserei:

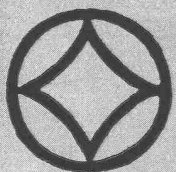
Mechanische Förderanlagen, Schleusen- und Wehr-
anlagen, Krane aller Systeme, Maschinen- u. Bauguss.



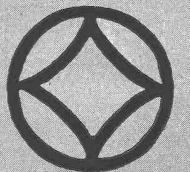
Lokomotiven jeder
Größe,
jeder Bauform, jeder Spurweite

RHEINMETALL

RHEINISCHE METALLWAAREN- & MASCHINENFABRIK



DÜSSELDORF



Seite / page

2 (3)

**leer / vide /
blank**

Elektroflaschenzüge

Das neue Universalhebezeug,
Kräftige geschlossene Bauart,
Geringster Raumbedarf,
leichte u. sichere Handhabung.
1000, 3000, 5000 Kg Tragkraft.

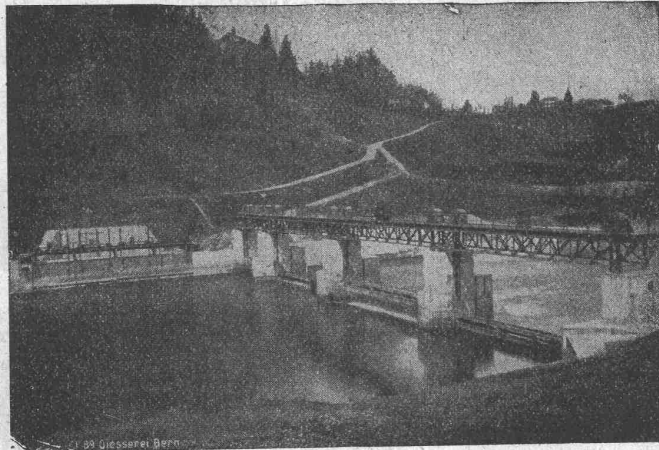
Maschineningenieur MAURITS TEN BOSCH, ZÜRICH 2, Waffenplatzstrasse 69



Giesserei „Bern“ in Bern

Konstruktionswerkstätten Werk der Gesellschaft der L. von Röll'schen Eisenwerke

Telegr.:
Giesserei
Bern
☐
Telephon
1066



Telegr.:
Giesserei
Bern
☐
Telephon
1066

liefert als Spezialität:

Schützen-Anlagen und Wehr-Einrichtungen
Hebezeuge, Eisenbahnmaterial, Zahnradbahnmaterial, Standseilbahnen
Maschinen für Torfgewinnung, Allgemeiner Maschinenbau. :::

Hetzer-Construktionen

Ueberdeckte Fläche in der Schweiz rund 230,000 m²

Offertstellung und Ausführung durch

Schweiz. A.-G. für Hetzer'sche Holzbauweisen, Zürich I.

Eisenkonstruktionen

Brücken, Hochbauten, Maste, Reservoirs, Krane, Blecharbeiten etc.

Wartmann, Vallette & Cie., Brugg (Filiale in Genf)

Oberrheinische Industriegesellschaft

Joseph Fögele & Co. Mannheim

Telegraphadresse: Evoco-Mannheim

.. Weichen... Kreuzungen... Drehscheiben..
.. Die Gelenkdrehscheibe... Schiebebühnen..
..... Rangierwinden... Spills.....

Bureau Schweiz:
G. Bäumlin Ingenieur S.T.A. Luzern, Kertensteinstr. 52.
Telegr.-Adresse: Bäumlin Luzern. Telefon N^o 40.

A. Glor & Co., Basel 18

Alleinige Vertreter in der Schweiz von
 Sir W. G. Armstrong, Whitworth & Co. Ltd., England



LAGER IN
**MESSING
 LAGERMETALL
 WERKZEUGSTAHL
 SCHNELLDREHSTAHL**

FEUCHTEN WÄNDE

KEINE **KREUZUNGEN** MEHR



wasserdicht fäulniswidrig



**ASPHALT-ARBEITEN
 FLACHE BEDACHUNGEN
 WASSERDICHE ISOLIERUNGEN**

Gysel & Cie., Asphaltfabrik Käpfnach A.G. **Horgen (Zch.)**

Telefon Nr. 24 Telegramme: Asphalt, Horgen

SIGNALANLAGEN und **EISENBAHN-SICHERHEITSAPPARATE**

Elektro-pneumatische, elektr. u. elektro-mechanische Stellwerkapparate.

Automatische Blockvorrichtungen

*durch Gleich- oder Wechselstrom betätigt. Wiederholung der Signale auf den Lokomotiven.
 Schwingende Warnungssignale für Bahnübergänge, Relais. Laschen für isolierte Schienen.
 Kontrollumschalter. Zugmeldeapparate etc.*

COMPAGNIE GENERALE DE SIGNALISATION 23, Rue d'Athènes
 PARIS.

Vertreter für die Schweiz: **G. P. Skipworth**, Ingenieur, Marktgasse 50, **Bern.**



A.-G. Olma Landquarter Maschinenfabrik Olten

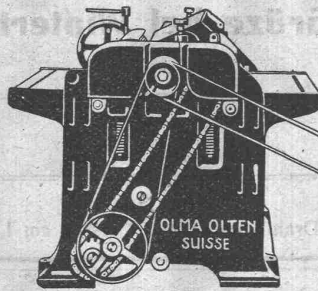
Verkaufs-Bureau: FISCHER & SÜFFERT, BASEL

Dicken-Hobelmaschinen
für 450 bis 900 mm Hobelbreite

Neueste Konstruktion

⊕ Patent
Nr. 85104

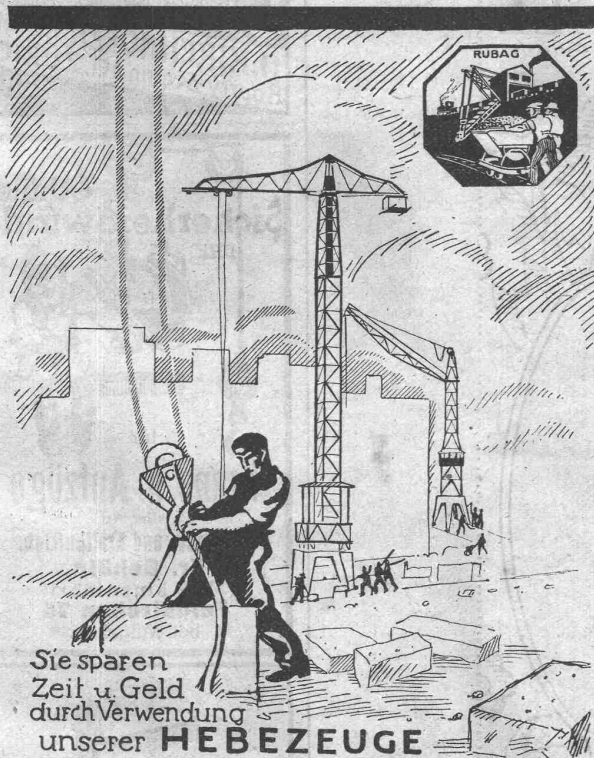
Auslandspatente angemeldet



Einriemen-Antrieb



Veränderlicher
Friktions vorschub



Sie sparen
Zeit u. Geld
durch Verwendung
unserer **HEBEZEUGE**

R.U.B.A.G

Rollmaterial u. Baumaschinen-A.G. Zürich, Seidengasse 16. Tel. S 593

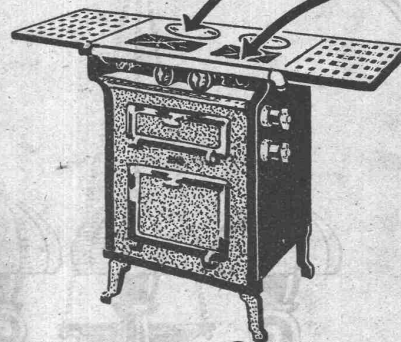


ELECTRA

WÄDENS WIL

ELEKTRIZITÄT

GAS

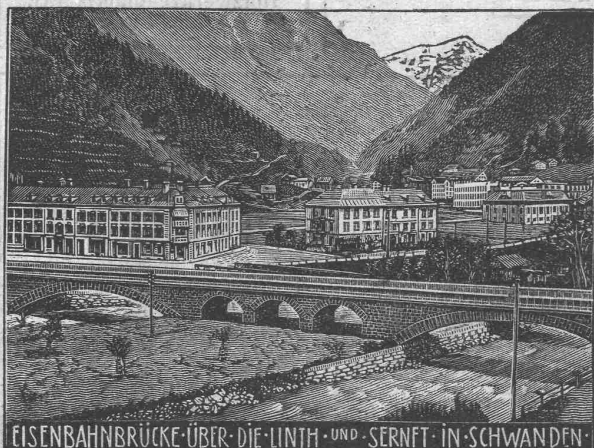


Bei Stromunterbruch,
bei hohem Stromtarif,
bei hohen Gaspreisen

ist
**DER KOMBINIERTE
KOCHHERD**

die zuverlässigste und
billigste Einrichtung

PRO
PRA



EISENBAHNBRÜCKE ÜBER DIE LINTH UND SERNFT IN SCHWANDEN

Heinrich Brändli, Horgen Asphalt-, Dachpappen- und Holzcementfabrik

empfiehlt sich zur Lieferung als

Spezialität: Asphalt-Isolierplatten, einfach und kombiniert, zur Verwendung für Brücken- und Gewölbe-Abdeckungen bei Ueber- und Unterführungen für Eisenbahn- und Strassenbauten; für Fundament-Mauerabdeckungen bei Hoch- und Tiefbauten, je nach Angabe der Verwendungsarten in geeigneter Stärke und auf Mass zugeschnitten.

Isoliergoudron

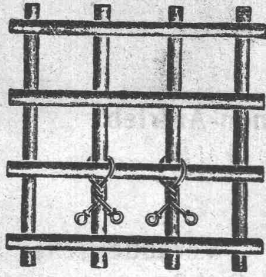
Erste Referenzen — Prompte Bedienung

Telegramm-Adresse: Heinrich Brändli, Horgen — Telephon Nr. 38

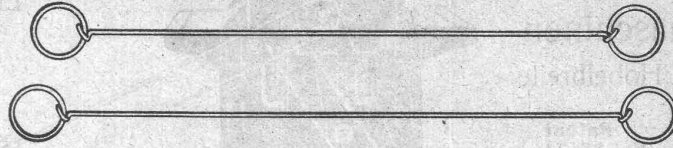
Schweizerische Nagelfabrik

Aktiengesellschaft

Grüze bei Winterthur



Verwendung beim blinden von Betonisen.

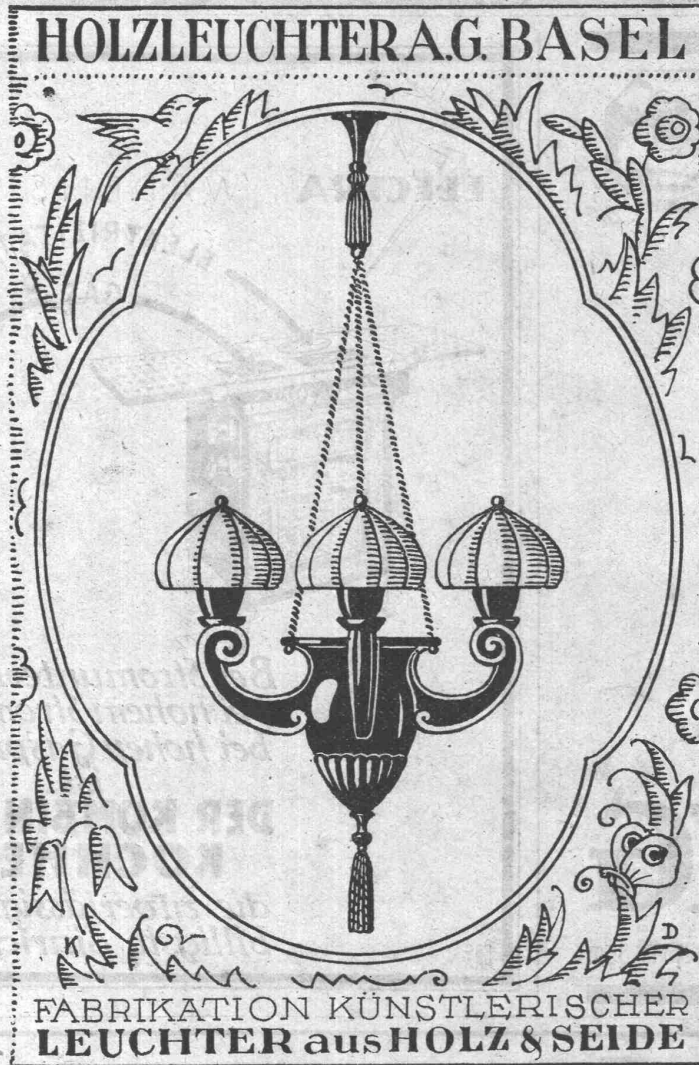


Drahtbinder von 12 bis 30 cm Länge



Verwendung als Sackverschlüsse

HOLZLEUCHTER A.G. BASEL

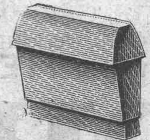


FABRIKATION KÜNSTLERISCHER
LEUCHTER aus HOLZ & SEIDE

Erfindungs-Patente
Marken-Muster-
& Modell-Schutz im In- u. Ausland
H. KIRCHHOFER vormals
Bourry-Séquin & Co., ZÜRICH
1880.
Gegründet.



für
Krane u. Aufzüge
aller Art
mit Hand- und Kraftbetrieb.
Fr. Schüle,
Maschinenfabrik
Feldkirchen 75
bei München.

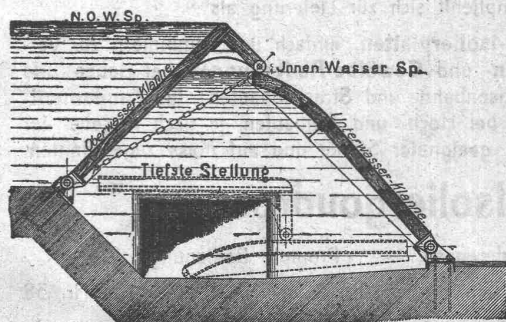


Radkämme

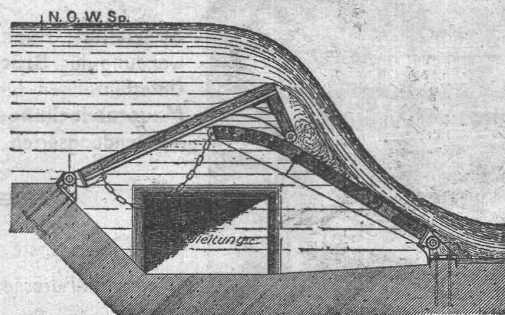
aus prima zähem Hagen-
buchenholz liefern als
langjährige Spezialität zu
günstigen Preisen, roh zu-
geschnitten oder fertig
bearbeitet

LACHAPPELLE
Holzwerkzeugfabrik A.G.
Kriens-Luzern.

Höchste Stellung.



Zwischen-Stellung.



Hydraulisches

Dachwehr

müheles bedienbar durch
Stauwasser, keine Pfeiler
und Dienststege, bestens
bewährt bei **starkem Eis-
gang.**

Ingenieurbureau
Huber & Lutz
Zürich.



Hasler A.-G., Bern

Telephon-Apparate
 Telephon-Zentralen | jeden
 Telephon-Anlagen | Umfanges

Das Ideal aller Gerüste
 (ohne Stangen)

ist das

BLITZ GERÜST

Grosse Vorteile gegenüber allen Konkurrenzsystemen bei Neu- u. Umbauten, Renovationen. Mietweise Erstellung für Maurer, Steinhauer, Spengler, Malerarbeiten usw. usw. durch:

Schweiz. Gerüstgesellschaft A.-G. Zürich 7

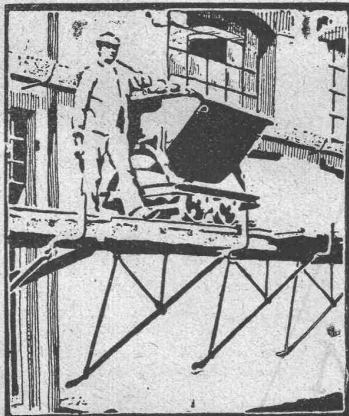
Steinwiesstr. 86 — Tel.: Hott. 2134 — Telegr.-Adr.: Blitz-Gerüst

und durch folgende Baugeschäfte

Zürich: Fietz & Leuthold
 Zürich: Fr. Erlsmann
 Winterthur: M. Häring
 Andelfingen: E. Landolt-Frey

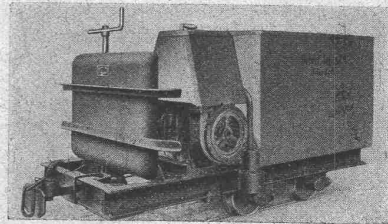
Bern: G. Rieser
 Luzern: E. Berger
 Bubikon: A. Oetiker
 Basel: W. Marek
 Glarus: Rud. Stüssy-Aebly
 Genf: Ed. Cuénod S. A.
 Neuhausen: Jos. Albrecht
 Herisau: Joh. Müller
 St. Gallen: Sigrist, Merz & Co.

Olten: Otto Ehrensperger
 Rheinfelden: F. Schär
 Solothurn: F. Valli



Rollbahnmaterial

Motorisierte Feldbahnwagen
 Geleise — Weichen — Drehscheiben
 Kippwagen
 Lokomotiven für jede Spurweite



Motor-Triebwagen 6 PS

Robert Aebi & Co., Zürich

Ingenieurbureau  Maschinenfabrik

Haben Sie Bedarf an

Plan-Kopien, Heliographie?

Plandruck, Zinkdruck?

ein- oder mehrfarbig

oder **technischen Papieren**

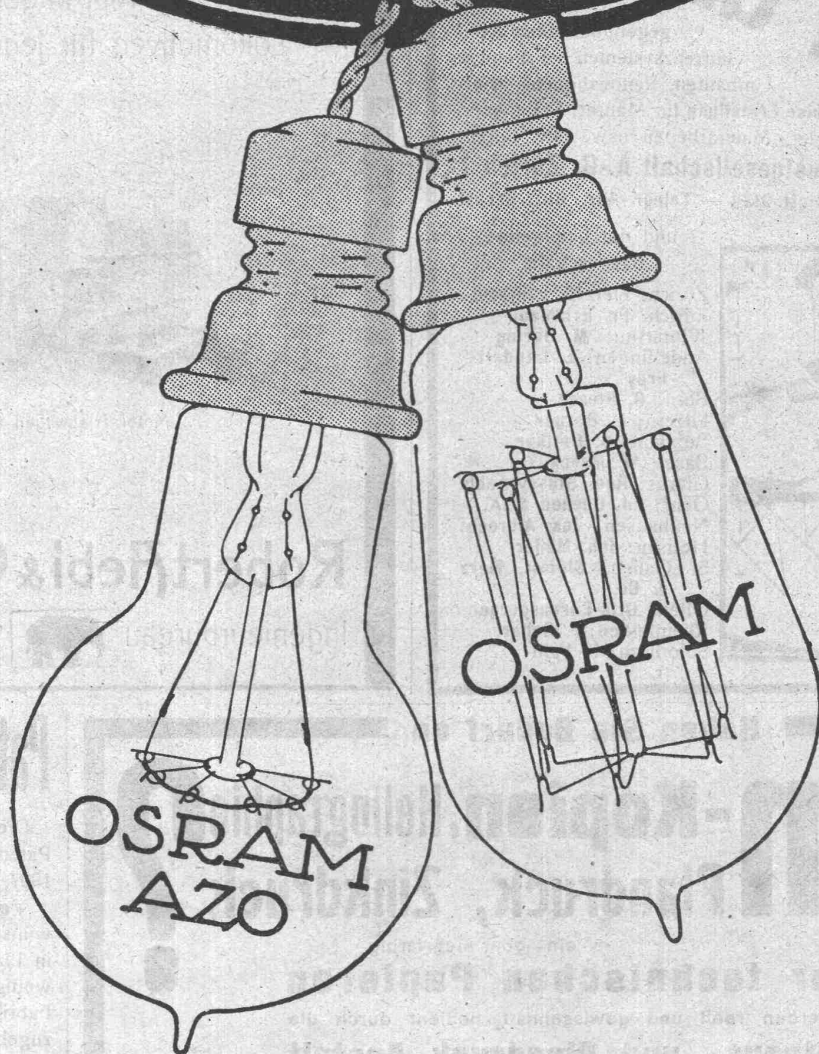
Sie werden reell und gewissenhaft bedient durch die

**Lichtpaus- und Plandruck-Anstalt
 ED. AERNI-LEUCH, BERN**

Patentverwertung

Die Inhaber des schweizerischen Patentes Nr. 40569 vom 31. Mai 1907, betreffend: „Fahrzeug mit Ventilations-einrichtung“ wünscht das Patent zu verkaufen in Lizenz zu geben oder anderweitige Vereinbarungen für die Fabrikation in der Schweiz einzugehen.

Anfragen befördert **H. Kirchofer** vormals Bourry-Séquin & Co., Ingenieur- u. Patentanwaltsbureau in Zürich 1, Löwenstr. 51.



OSRAM A.G., ZÜRICH