

Objektyp: **Advertising**

Zeitschrift: **Schweizerische Bauzeitung**

Band (Jahr): **77/78 (1921)**

Heft 14

PDF erstellt am: **08.08.2024**

### **Nutzungsbedingungen**

Die ETH-Bibliothek ist Anbieterin der digitalisierten Zeitschriften. Sie besitzt keine Urheberrechte an den Inhalten der Zeitschriften. Die Rechte liegen in der Regel bei den Herausgebern. Die auf der Plattform e-periodica veröffentlichten Dokumente stehen für nicht-kommerzielle Zwecke in Lehre und Forschung sowie für die private Nutzung frei zur Verfügung. Einzelne Dateien oder Ausdrucke aus diesem Angebot können zusammen mit diesen Nutzungsbedingungen und den korrekten Herkunftsbezeichnungen weitergegeben werden. Das Veröffentlichen von Bildern in Print- und Online-Publikationen ist nur mit vorheriger Genehmigung der Rechteinhaber erlaubt. Die systematische Speicherung von Teilen des elektronischen Angebots auf anderen Servern bedarf ebenfalls des schriftlichen Einverständnisses der Rechteinhaber.

### **Haftungsausschluss**

Alle Angaben erfolgen ohne Gewähr für Vollständigkeit oder Richtigkeit. Es wird keine Haftung übernommen für Schäden durch die Verwendung von Informationen aus diesem Online-Angebot oder durch das Fehlen von Informationen. Dies gilt auch für Inhalte Dritter, die über dieses Angebot zugänglich sind.

# Schweizerische Bauzeitung

**Abonnementspreis:**

Schweiz 40 Fr. jährlich  
Ausland 50 Fr. jährlich

**Für Vereinsmitglieder:**

Schweiz 32 Fr. jährlich  
Ausland 40 Fr. jährlich

sofern beim Herausgeber  
abonniert wird

DES SCHWEIZ. ING.- & ARCHITEKTEN-VEREINS & DER GESELLSCHAFT EHEM. STUDIERENDER DER EIDG. TECHN. HOCHSCHULE.

**WOCHENSCHRIFT**

FÜR BAU-, VERKEHRS- UND MASCHINENTECHNIK

GEGRÜNDET VON A. WALDNER, ING. HERAUSGEBER A. JEGHER, ING., ZÜRICH

Verlag: A. & C. Jegher, Zürich — Kommissionsverlag: Rascher & Cie., Zürich und Leipzig

**ORGAN****Insertionspreis:**

4-gespalt. Colonelzeile od  
deren Raum . 50 Cts.  
Haupttitelseite: 80 Cts.  
Alleinige Inseraten-An-  
nahme: Rudolf Messe,  
Annoncen-Expedition,  
Zürich, Basel und deren  
Filialen und Agenturen

## SCHOFER KAMINE

Rationellstes Rauchkamin — Tadelloser Zug — Ventilation  
Vorteilhafte Schleifungen — Raum- und Arbeitersparnis

### KAMINVERKAUFSBUREAU BERN

**Zürich**

Seefeldstrasse Nr. 35  
Tel.: Hottingen 50.19

**Bern**

Effingerstrasse Nr. 19  
Tel. 32.71

### Aktiengesellschaft SKF-Kugellager, Zürich

**NORMA** **SKF** **NORMA**  
Kugellager Rollenlager

**Baumann, Koelliker & Co.**  
Aktiengesellschaft für elektrotechnische Industrie  
Zürich 1

**Kontaktleitungen  
elektrischer Bahnen**

## Strebelwerk Zürich

Rämistrasse 5 — Telephon Hottingen 49.33

Orig. Rova-, Strebel-, Eca- und Catena-Heizkessel  
für Dampf- und Wasser.

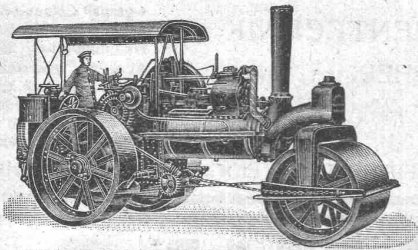
Ueber alle Heizkessel-Angelegenheiten erteilen wir kostenlos Auskunft.

## OTIS-AUFZÜGE

DIE GRÖSSTEN, SCHNELLSTEN, BESTEN DER WELT. ÜBER 80,000 ANLAGEN IM BETRIEB.  
OTIS-AUFZUGSWERKE, FABRIK WÄDENSWIL.

# R·U·B·A·G

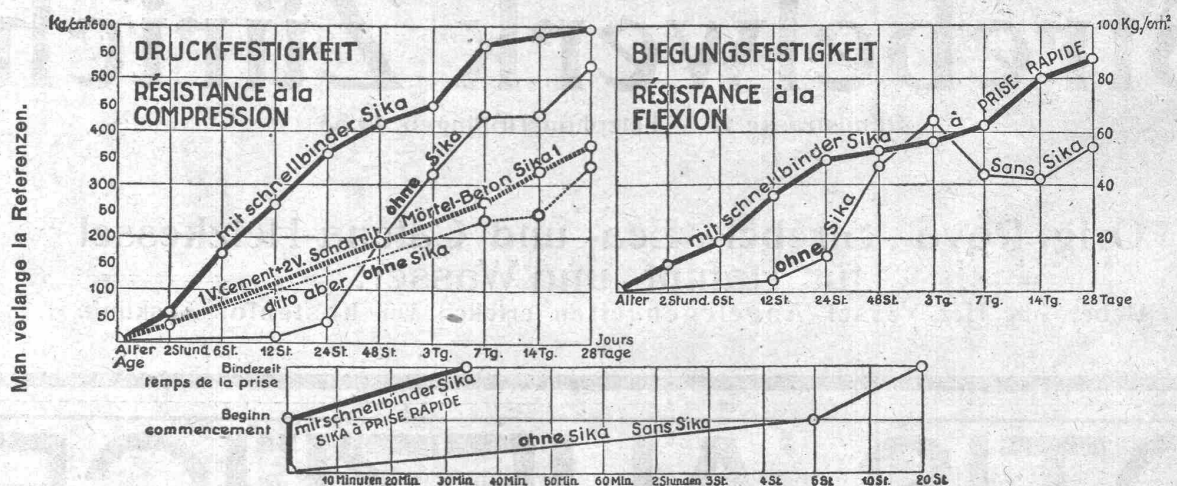
Rollmaterial u. Baumaschinen  
Seidengasse Nr. 16, ZÜRICH



Satt- und Heißdampf-  
**Straßenwalzen**  
modernste Ausführung von 5 bis 20 t  
kurzfristig lieferbar

## Gebrüder Rüttimann Elektrische Unternehmungen Zug -- Lausanne Spezial-Geschäft für **FREILEITUNGEN**

### **SIKA**-Resultate von der Eidgenössischen Materialprüfungsanstalt Zürich.



Die Probekörper wurden von der Anstalt selbst angefertigt. **Wasserdruck-Proben:** Bei Maximaldruck des Apparates (6 Atm.) blieben die Proben trocken. Mit schnellbindender SIKA kann während grossem Wasserdruck abgedichtet werden, selbst mittels Anstrichen.

**KASP. WINKLER & C<sup>IE</sup>, ALTSTETTEN-ZÜRICH.**

Telephon: Seinau 3963

Fabrikation und Vertrieb chem.-bautechnischer Präparate.

Telegr.: Sika Zürich





EISENBAHNBRÜCKE ÜBER DIE LINTH-UND-SERNFT- IN-SCHWANDEN

# Heinrich Brändli, Horgen

## Asphalt-, Dachpappen- und Holzcementfabrik

erstellt:

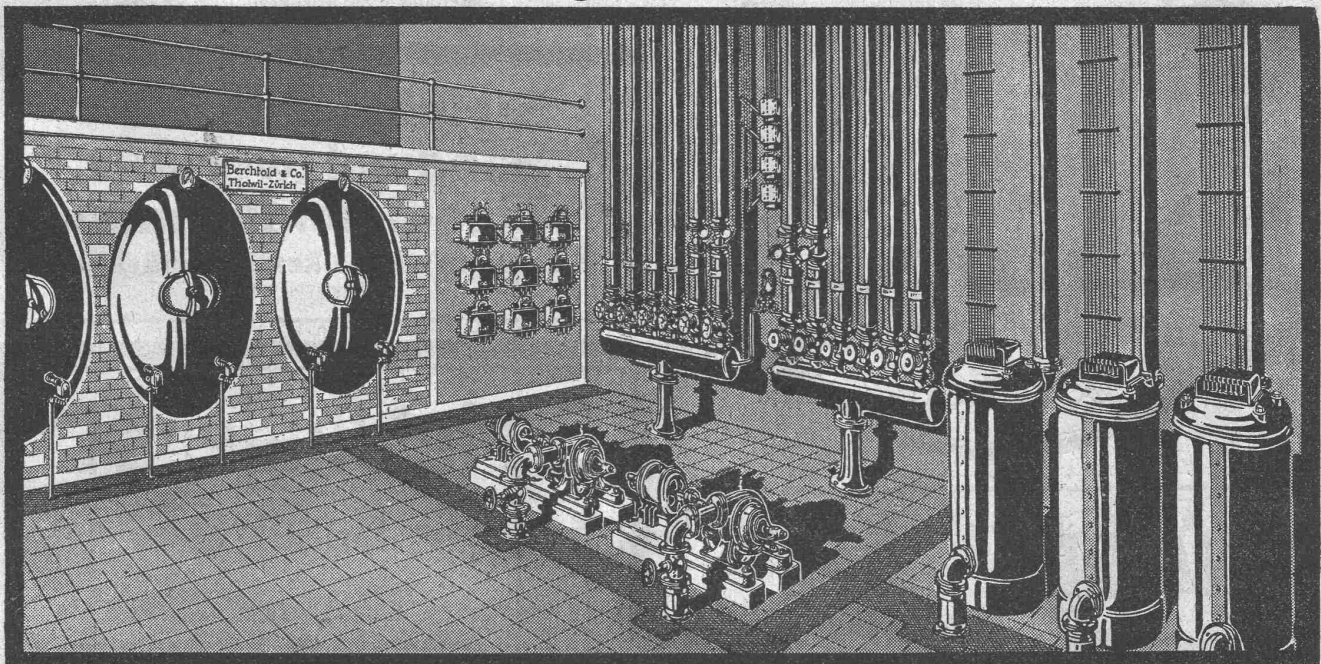
Asphaltarbeiten für jeden Bedarf  
 bei Hoch- und Tiefbauten

**Spezialität: Asphalt-Isolierungen** für wasserdichte Abdeckungen von Brücken, Viadukten, Gewölben, Ueber- und Unterführungen jeglicher Art; bei Eisenbahn- und Strassenbauten nach **System Heinrich Brändli**, in bestbewährten Ausführungen. Sorgfältige Bedienung. Sichere Garantie-Übernahme. Feinste Referenzen.

Telegramm-Adresse: **Heinrich Brändli, Horgen** — Telephon Nr. 38

# Berchtold & Co

## Zentralheizungsfabrik, Thalwil-Zürich



Pumpen- und Schwerkraft-Warmwasserheizungen  
 mit **elektrischer Wärmeenerzeugung**  
 mit und ohne Wärme-Akkumulierung zur Ausnützung billiger Nachtkraft.  
 Umbau bestehender Anlagen.

# Dr. Nowacki E. Froté & Cie.

vormals

Telephon: **Zürich 7** Hottingerstrasse  
 Hottingen 4410 Nr. 52

## Industriebauten

in Beton und Eisenbeton, Geschäftshäuser, Fabriken, Magazine

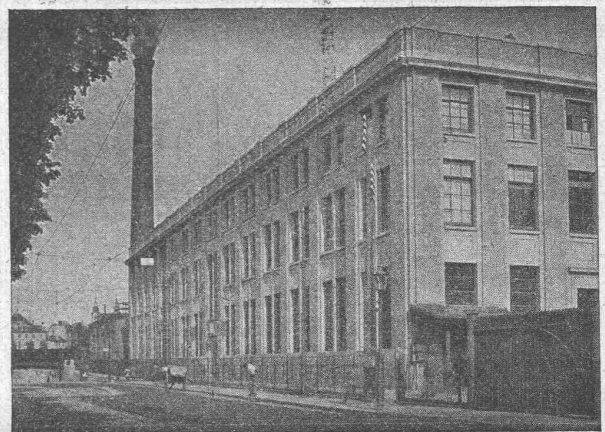
## Flüssigkeitsbehälter

Reservoirs, Stofffänger, Bassin für Heisswasser, Säuren etc.

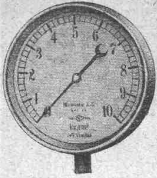
## Klär- und Filteranlagen

zur Reinigung von Fäkal- und Fabrikwassern

Nebstehend: Werkstattneubau i. Eisenbeton d. HH. Gebr. Sulzer A.-G., Winterthur

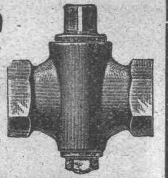






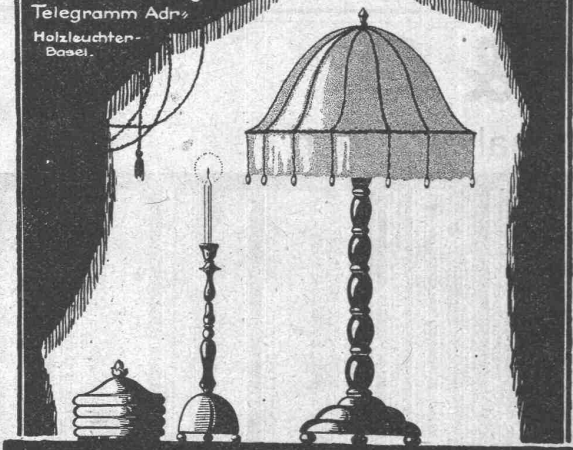
**MANOMETER A. - G.,** Stampfenbachstrasse 61, Zürich  
Lager und Fabrikation von S & B.-Armaturen

Manometer, Dynamometer, Thermometer, Zugmesser mit und ohne Registrierung.  
Injektoren, Pumpen, Elevatoren. — Indikatoren. — Dampfmesser.  
Ventile, Wasserstände, Kondensstöpfe, Hähne etc.  
Schmierapparate, Kontroll- und Prüfungsapparate.



**Holzleuchter**  
**Basel A.G.**

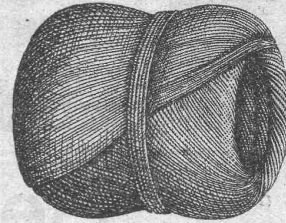
Telefon 6539.  
Telegramm Adr.  
Holzleuchter-  
Basel.



*Künstlerische Leuchter  
aus  
Holz u. Seide.*

**Meister & Co, Rüegsau (Bern)**

(Gegründet 1869)



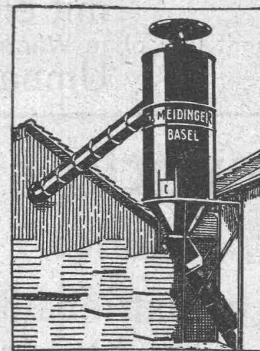
Fabrik von Bindfaden, Seilerwaren aller Art, Roll-  
laden- und Jutegurten, Treibriemen und Transportgurten  
Prompte und reelle Bedienung  
Verlangen Sie Muster und Preise

**Steinbrecher  
Sandwalzwerke  
Ziegeleimaschinen**

**Kleemann's Fabriken, Obertürkheim**  
(Deutschland)

**G. Meidinger & C<sup>ie</sup>**  
**Basel**

Pneumatische  
Spänetransport- u. Entstaubungs-  
Anlagen

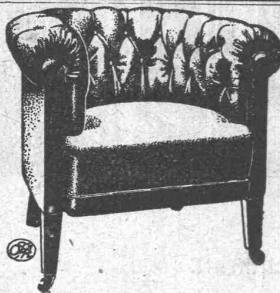


Minimer  
Kraftverbrauch

Sichere  
Wirkungsweise

Hoch- und Niederdruck-  
Zentrifugal - Ventilatoren  
für alle Bedürfnisse der Industrie.

**Elektro-Motoren**  
für alle Stromarten



In nur Qualitätsausführung nach  
eigenen u. gegebenen Entwürfen.  
Man verlange kostenlos Offerten  
mit Photos.

**Möbel - Industrie**  
**A. Limacher**  
**Chur.**

Feine Schlaf-, Wohn- u. HerrensZimmer. — Franko-Lieferung.

*Gall'sche Ketten  
Transmissionsketten  
Automobil-, Motorrad- u.  
Veloketten  
Kettenräder etc.*

liefert in allen Dimensionen

**Gelenkkettenfabrik A. - G.**  
Luzern

# MODERNE BAUTEN

auf die wirksamste Weise gegen Feuer zu schützen, ist bei der gegenwärtigen Knappheit von Rohstoffen und Materialien und den hohen Arbeitslöhnen erhöhte Pflicht eines jeden Einzelnen und ganz besonders industrieller Unternehmungen. Auf Grund einer zwanzigjährigen Erfahrung immer mehr vervollkommenet und je nach der Verwendungsart spezialisiert, bietet der „**Minimax-Handfeuerlöscher**“ durch seine unmittelbare Gebrauchsfertigkeit und seine ausserordentliche Löschwirkung den sichersten Selbstschutz gegen Feuersgefahr. Verlangen Sie Prospekt T 2.

**MINIMAX - GESELLSCHAFT**  
Seehofstr. 4 **ZÜRICH** 4 Seehofstr.

# LOKOMOTIVEN

für Dampf-, Benzin-, Elektr.- und Druckluft-Betrieb

# Strassenwalzen

von 7 bis 18 Tonnen Gewicht

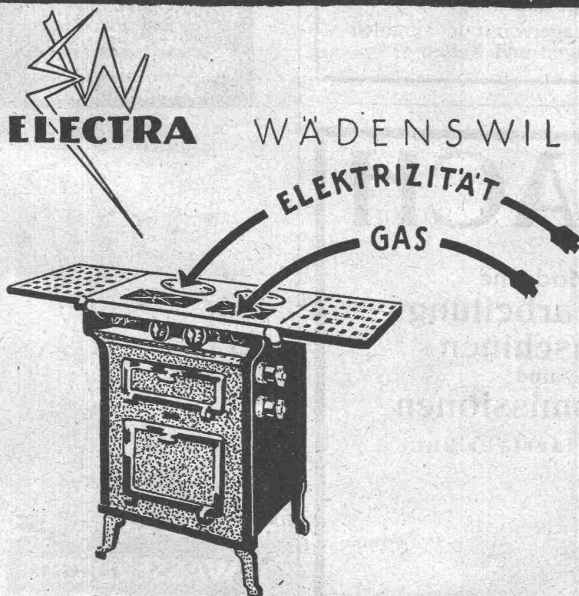
sofort lieferbar.

**ROBERT AEBI & CIE., ZÜRICH**

Ingenieurbureau



Maschinenfabrik



*Bei Stromunterbruch,  
bei hohem Stromtarif,  
bei hohen Gaspreisen  
ist  
DER KOMBINIERTE  
KOCHHERD  
die zuverlässigste und  
billigste Einrichtung*

PRO  
PRA



# Armaturen

für Wasser, Gas, Dampf, Flügelrad-,  
Volumen- und Venturi-Wassermesser

**BOPP & REUTHER**

MANNHEIM - WALDHOF

Spezialwerk für Grossarmaturen und Haupt-  
messeranlagen.

Man verlange Katalog Nr. 39 Bl.



AKTIENGESELLSCHAFT  
**KUMMLER & MATTER**  
 ELEKTR. UNTERNEHMUNGEN, MASCHINENFABRIK  
**AARAU**  
 empfiehlt sich für Aufträge für  
**Lohn-Feuer-Verzinkerei**



**BAG  
TURGI**  
 Dépôts  
 Zurich Kasparestrasse  
 Paris 39. Quai Bourbon



**J. Brun & Co.**  
**Hebezeuge**  
 Telegr.: BrunHebikon-Teleph. 12  
**Hebezeuge**  
 Ketten-, Stiften- und  
 Baumaschinen-Fabrik

Moderne  
**Hebezeuge**

Faschenzüge, Laufkatzen  
 Laufwinden, Fusswinden  
 Wellenböcke, Bauwinden  
 Stockwinden, Wandwinden

sowie

Bindketten, Gallketten  
 - kalibrierte Ketten usw.

prompt und billig.  
 Stets grosser Lagervorrat in kurrenten  
 Hebezeugen und Ketten



PREISLISTEN  
GRATIS.

**HEIZÖFEN**  
 für  
 jeden Bedarf  
**Ofenfabrik**  
 Sursee

Grösste Ofenfabrik  
 der Schweiz.  
 Eigene bewährte  
 Konstruktionen.

**RAUSCHENBACH**



Moderne  
**Holzbearbeitungs-  
Maschinen**  
 und  
**Transmissionen**  
 Schweizerfabrikat

**Maschinenfabrik Rauschenbach A. G., Schaffhausen**



**WASSERDICHTER  
HOSEN**  
 für Kanalarbeiter,  
 Ingenieure, Fischer,  
 etc.

**WALTER NAEF  
& Co**  
*wenals*

**JOH. EMIL NAEF**  
 Bahnhofstr. 54 Zürich  
 Telegr. Summunaf



## Pfeifersteine

werden gegenwärtig bei folgenden Bauten verwendet:

Nationalbank Neubau, Zürich	ca. 6000 m <sup>2</sup>
Bankgesellschaft Neubau, Aarau	ca. 6000 m <sup>2</sup>
Schulhaus Neubau, Frauenfeld	ca. 2000 m <sup>2</sup>
Schweiz. Volksbank Anbau, Bern	ca. 2000 m <sup>2</sup>
Casa di Villeggiatura dei Terrovieri Svizzeri, Brissago	ca. 1500 m <sup>2</sup>
Schulhaus Neubau, Wallenstadt	ca. 2000 m <sup>2</sup>
Geschäftshaus-Neubau Huber-Graf, Zürich	ca. 1200 m <sup>2</sup>
Städt. Kaufhaus, Aarau	
Schulhausneubau Wallisellen	
Dienstgebäude Neubau S B B Bellinzona	

nebst vielen anderen Neubauten.

**RASCHLE & CIE., ZÜRICH**

✚ PATENTINHABER ✚

STAMPENBACHSTR. 75 .-. TELEPHON H. 59.80



## BLEICHERT



DRAHTSEILBAHNEN / ELEKTROHANGEBAHNEN  
KABELKRANE / BECHERWERKE / GURTFÖRDERER

ADOLF BLEICHERT & CO - LEIPZIG 18

GENERALVERTRETER FÜR DIE SCHWEIZ:  
**ROBERT AEBI & CO - ZÜRICH 1**

## Walter Zeugin, Basel

Dornacherstrasse 315

Konstruktionsbureau u. Bauausführung

Bauübernahme — Projekte und  
Lieferung von Bauzeichnungen für

## Industrieöfen

Sparsamster Brennstoffverbrauch. — Grösste Betriebssicherheit.  
Mässigste Baupreise. — Beste Zeugnisse und Referenzen.

## Ia. Carbolineum

fetthaltig, liefert billigst

**J. Stahel-Keller, Oberwinterthur**

Chemische und Seifenfabrik.

## FAVARGER & CO S.A.

Neuchâtel (Suisse)

Maison fondée en 1860 par Hipp

Installations complètes de SIGNAUX D'APPEL  
pour hôtels, hôpitaux etc. par AVERTISSEURS  
LUMINEUX ou par TABLEAUX INDICATEURS

APPAREILS DE SURETÉ contre le vol et l'ef-  
fraction pour les banques, caisses, chambres  
fortes, magasins etc.

Installations de SIGNAUX HORAIRES AUTO-  
MATIQUES pour fabriques, bureaux, écoles,  
gares, casernes etc.

REVEILS-MATIN ÉLECTRIQUES pour Hôtels.

SONNETTES ÉLECTRIQUES, BOUTONS,  
COMMUTATEURS etc.

## Ernst de Perrot

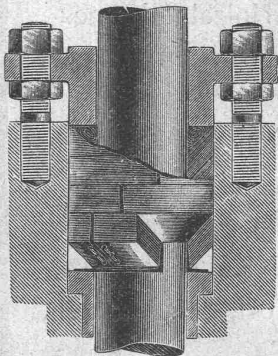
Ingenieurbureau

Bolleystrasse Nr. 42 Zürich Telephon Hott. 590

Vertreter der

**Galvan. Metallpapier-Fabrik A.-G.**  
Berlin

## Galvanische Metall- Stopfbüchsen-Packungen



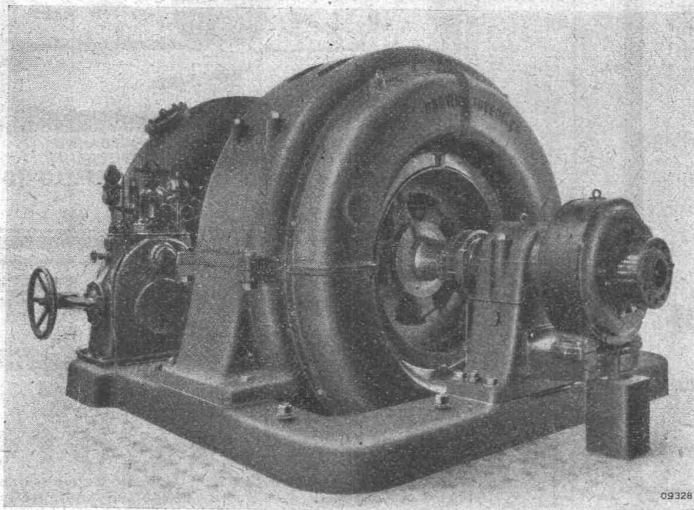
Für Schieber- u. Kolben-  
stangen, Ventil-Spindeln,  
Dampfturbinen, Pumpen  
etc. Für jedes Medium,  
Gas, Wasser, Dampf, Oel,  
Säuren etc. verwendbar.

Billige Anschaffung.  
Längste Lebensdauer.

Leipziger Messe Halle E,  
Stand Nr. 697/99



# B B C



Dreiphasen-Generator für das Kabelwerk der  
St. Gallisch-Appenzellischen Kraftwerke A.-G.  
4000 KVA,  $\cos \varphi = 0.7$ , 10,500 V, Frequenz 50, Drehzahl 500

## Generatoren

für Wechselstrom und Gleichstrom

zum Zusammenbau  
mit Wasserturbinen

in Hochdruck und Niederdruck-

Wasserkraftwerken

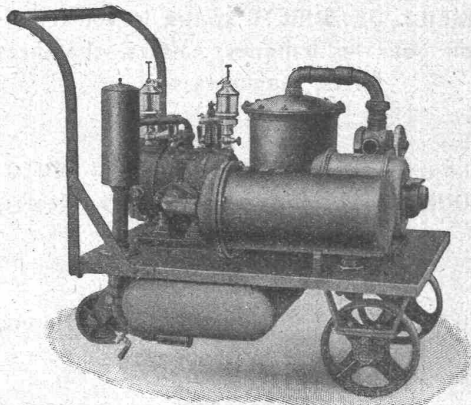
Transformatoren

Schaltanlagen

**A.G. BROWN, BOVERI & C<sup>IE</sup> BADEN (SCHWEIZ)**  
Verkaufsbureaux: Baden, Basel, Bern, Lausanne

## Schweizerische Lokomotiv- und Maschinenfabrik Winterthur

### Rotierende Kompressoren und Vakuumpumpen



Kleine fahrbare Kompressor-Anlage mit  
Luftfilter, Kühler und Entöler, mit Elek-  
tromotor gekuppelt.

### Weitere Fabrikate:

Lokomotiven jeden Systems

Diesel- und Gasmotoren, horizontaler und verti-  
kaler Bauart

Gaserzeuger für Kohlen, Torf, Holzabfälle etc.

Dampfkessel und Kesselschmiedearbeiten jeder Art  
Kesselwagen

Extraktionsanlagen für Verwertung von Knochen,  
Kadavern etc.

Steinbearbeitungs-Maschinen zum Scharrieren u.  
Profilieren von Natur- und Kunststeinen

Brikettierungs-Maschinen für Torf, Staubkohlen,  
Koksgries etc.