

Zeitschrift: Schweizerische Bauzeitung
Band: 77/78 (1921)
Heft: 16

Werbung

Nutzungsbedingungen

Die ETH-Bibliothek ist die Anbieterin der digitalisierten Zeitschriften. Sie besitzt keine Urheberrechte an den Zeitschriften und ist nicht verantwortlich für deren Inhalte. Die Rechte liegen in der Regel bei den Herausgebern beziehungsweise den externen Rechteinhabern. [Siehe Rechtliche Hinweise.](#)

Conditions d'utilisation

L'ETH Library est le fournisseur des revues numérisées. Elle ne détient aucun droit d'auteur sur les revues et n'est pas responsable de leur contenu. En règle générale, les droits sont détenus par les éditeurs ou les détenteurs de droits externes. [Voir Informations légales.](#)

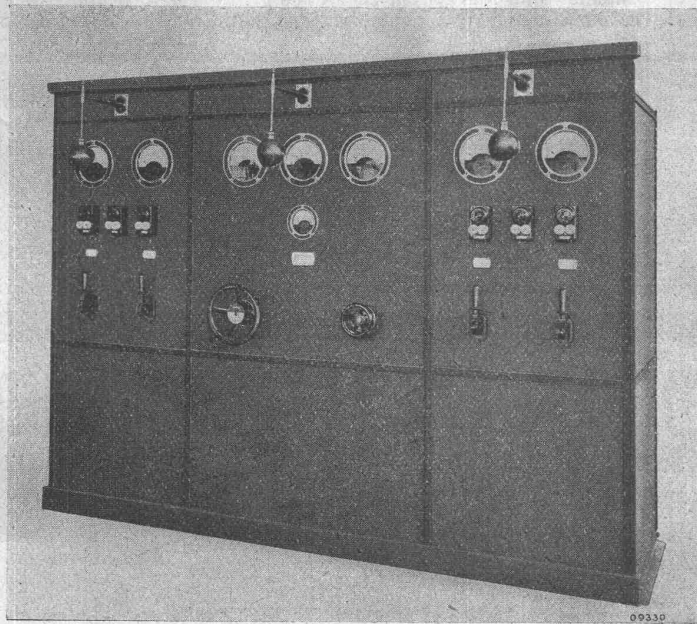
Terms of use

The ETH Library is the provider of the digitised journals. It does not own any copyrights to the journals and is not responsible for their content. The rights usually lie with the publishers or the external rights holders. [See Legal notice.](#)

Download PDF: 19.11.2024

ETH-Bibliothek Zürich, E-Periodica, <https://www.e-periodica.ch>

B B C



Schaltanlagen

*für Kraftversorgung,
Lichtnetze und
Bahnbetrieb;*

*in Zentralen, Unterstationen und
Industrie-Anlagen;*

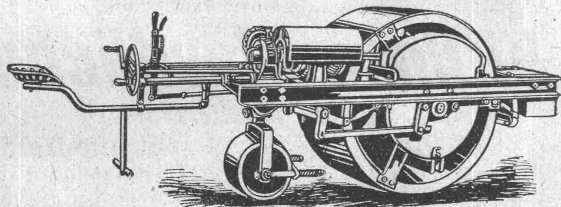
*für jede Stromart,
Spannung
und Stromstärke.*

*Schaltafeln, Schaltpulte
Schaltkasten*

A.-G. BROWN, BOVERI & C^{IE} BADEN (SCHWEIZ)
Verkaufsbureaux: Baden, Basel, Bern, Lausanne

U. Ammann,

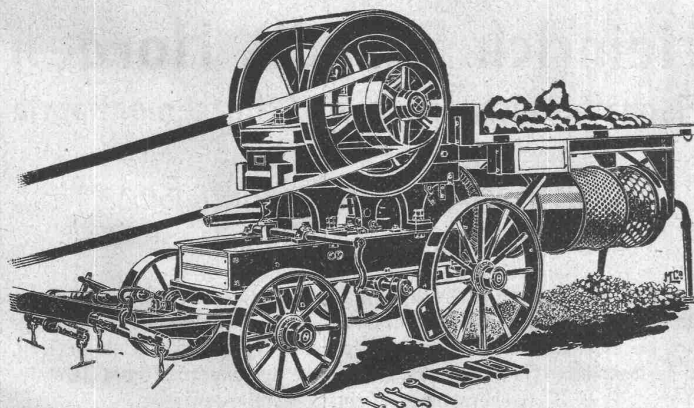
**Maschinenfabrik A.-G.,
Langenthal.**



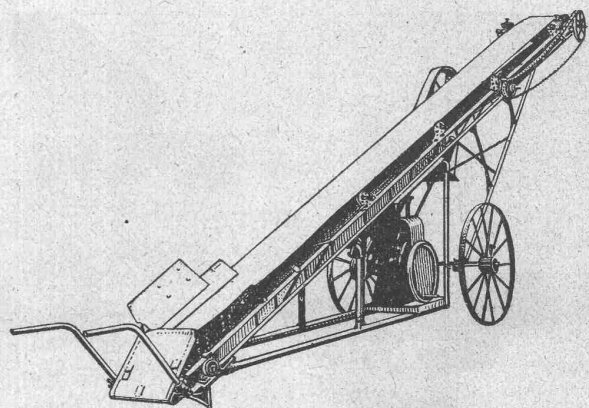
Motorwalze.

Besuchen Sie die
**Schweizer Mustermesse
Basel.**

Ausstellung im Freien zwischen Halle 2 & 3



Fahrbarer Steinbrecher mit Sortierzylinder.



Auflader und Entlader für Kies, Sand, Kohle etc.

Submissions - Anzeiger.

Termin	Auskunftstelle	Ort	Gegenstand
20. April	Kreistelegraphendir. VI Müller & Brunner	Bellinzona Wattwil (St. Gall.)	Erd-, Maurer- u. Rohrlegungsarb. z. Kabelrohranlage Camorino-Lugano-Chiasso.
23. "	Kant. Meliorationsamt	Zürich 7	Verschied. Bauarbeiten und Lieferungen zum Neubau des Bürgerheim Wattwil.
30. "	Hochbaubureau der SBB	Thun (Bern)	Ausführung der Korrektur des Steinbaches.
2. Mai	Moser & Schürch, Arch.	Biel (Bern)	Maler- und Gipserarbeiten im neuen Aufnahmegebäude in Thun.
20. "	Architekt der SBB	Bern	Fundation und Mauerwerk zum Eilgutgebäude in Biel. Dachkonstruktion und Zimmerarbeiten zum Kraftwerk Barberine in Châtelard.

Freins Westinghouse

POUR CHEMINS DE FER ET TRAMWAYS

Pour tous renseignements, s'adresser à la

COMPAGNIE DES FREINS WESTINGHOUSE (Succursale suisse)Marktgasse 50 — **BERNE** — Téléphone: 4467**Schweiz. Sprengstoff A.-G. Cheddite u. Dynamit**

Telephon Nr. 1.82

Bureau: LIESTAL

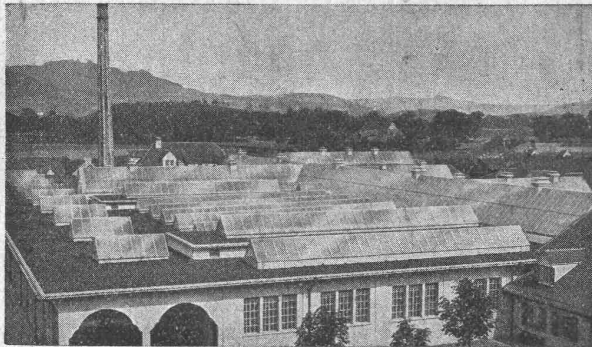
Telegr.-Adr.: Cheddite Liestal

Fabriken in Isleten (Kanton Uri) und Liestal

liefert zu günstigen Bedingungen

Gelatine Telsit stärkster Sicherheitssprengstoff**Cheddite und Gelatine Cheddite** geeignetste Sicherheitssprengstoffe für Steinbrüche**Dynamite und Sprenggelatine**

sowie

prima kupferne Sprengkapseln, Zündschnüre und Kapselzangen.Städt. Schlachthof Bern 4000 m²**Walther & Müller - Bern**

Telephon Nr. 912 — Telegramme: Walthermüller

Eigenes technisches Bureau. Verlangen Sie unsern Besuch.

Eigene Lager und Fabrikation.

Kittlose Glasdächer**System Zimmermann****Zürich**

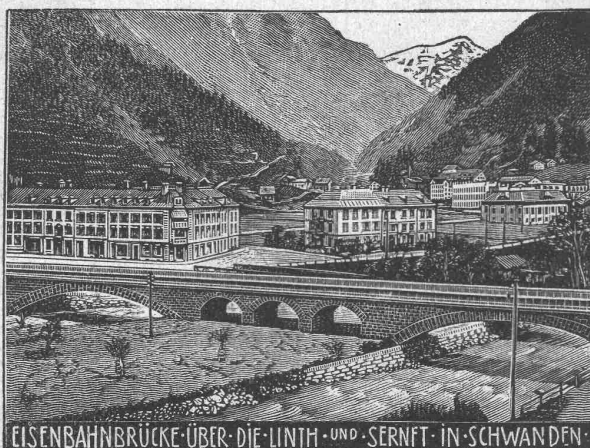
P. Appel, Limmatstr. 55

Telephon: Selnau 66.54

Frauenfeld

Tuchschmid's Erben

Telephon Nr. 70

Basel: J. Pfister, Ingenieur, Petersgraben 61, Telephon 11.14

EISENBAHNBRÜCKE ÜBER DIE LINTH UND SERNFT IN SCHWANDEN

Heinrich Brändli, Horgen**Asphalt-, Dachpappen- und Holzcementfabrik**

erstellt:

Asphaltarbeiten für jeden Bedarf

=== bei Hoch- und Tiefbauten ===

Spezialität: Asphalt-Isolierungen für wasserdichte Abdeckungen von Brücken, Viadukten, Gewölben, Ueber- und Unterführungen jeglicher Art; bei Eisenbahn- und Strassenbauten nach **System Heinrich Brändli**, in bestbewährten Ausführungen. Sorgfältige Bedienung. Sichere Garantie-Üebernahme. Feinste Referenzen.

Telegramm-Adresse: **Heinrich Brändli, Horgen** — Telephon Nr. 38



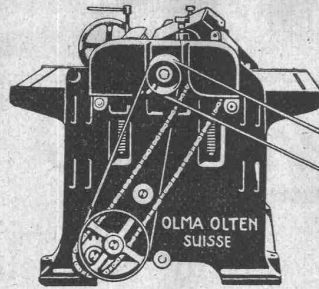
A.-G. Olma Landquarter Maschinenfabrik Olten

Verkaufs-Bureau: FISCHER & SÜFFERT, BASEL

Dicken-Hobelmaschinen
für 450 bis 900 mm Hobelbreite

Neueste Konstruktion Patent
Nr. 85104

Auslandspatente angemeldet



Einriemen-Antrieb



Veränderlicher
Friktions vorschub

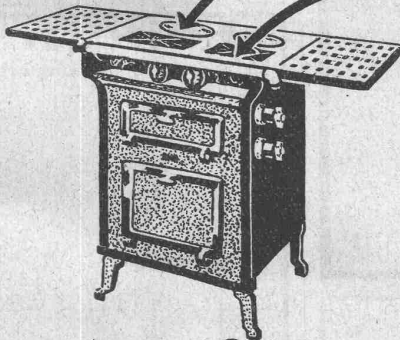


ELECTRA

WÄDENSWIL

ELEKTRIZITÄT

GAS



Bei Stromunterbruch,
bei hohem Stromtarif,
bei hohen Gaspreisen
ist

**DER KOMBINIERTE
KOCHHERD**

die zuverlässigste und
billigste Einrichtung

PRO
PRA

OTIS AUFZÜGE

Neu normalisiert
Neu typisiert

Mehr als 80000 Aufzüge geliefert

Größte Anlage des Kontinents:

Elbfunnel Hamburg.

Größte Anlage der Welt:

Ungtergrundbahn London.

Größte Förderhöhe:

Woolworth Gebäude New York.

OTIS AUFZUGSWERKE

WÄDENSWIL Kosrenanschlüge Ingenieurbesuch

Ia. Carbolineum

fetthaltig, liefert billigst

J. Stahel-Keller, Oberwinterthur

Chemische und Seifenfabrik.



ZÜRICH
TEL. S. 2912

CLICHÉS

FÜR KATALOGE, ZEITSCHRIFTEN, REKLAME, etc.

A. SULZER & CO

AUTOTYPEN-STRICHÄTZUNGEN-GALVANOS

Landis & Gyr A.G. Zug

Elektrizitätszähler

FERRARIS - WATTMETER
ZEIT- & SPERRSCHALTER

G. Spörri, Ing., Näfels, Spezialfirma für
Hochdruckrohrleitungen
 für Wasserkraftanlagen betriebsfertig erstellt

Rauschenbach



Moderne
 Holzbearbeitungs-
 Maschinen
 und
 Transmissionen
 Schweizerfabrikat

Maschinenfabrik Rauschenbach A.G., Schaffhausen

J. Brun & Co.



Nebikon
 Teleg.: BrunNebikon Teleph. 12

Hebezeuge
 Ketten-, Stiften- und
 Baumaschinenfabrik

Moderne
Hebezeuge

Faschenzüge, Laufkatzen
 Laufwinden, Fusswinden
 Wellenböcke, Bauwinden
 Stockwinden, Wandwinden

sowie

Bindketten, Gallketten
 kalibrierte Ketten usw.

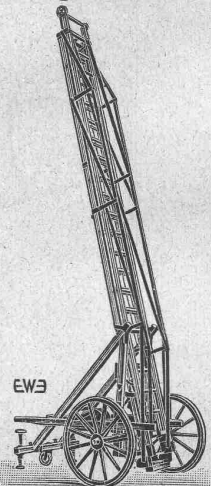
prompt und billig.

Stets grosser Lagervorrat in kuranten
 Hebezeugen und Ketten



Leitern

für Montage und Feuerwehr



liefert Schlauch- u. Feuerwehr-
 Gerätefabrik
EHR SAM. WÄDENSWIL.

Walter Zeugin, Basel

Dornacherstrasse 315

Konstruktionsbureau u. Bauausführung

Bauübernahme — Projekte und
 Lieferung von Bauzeichnungen für

Industrieöfen

Sparsamster Brennstoffverbrauch. — Grösste Betriebssicherheit.
 Mässigste Baupreise. — Beste Zeugnisse und Referenzen.

Zu verkaufen
 ca. 90 m Kunst-
 schlossergartenhag

ab Villa Selina, gut erhalten, ev.
 mit Kalksteinsockel. Offerten an
 Herrn Gemeinderat
Bergmann, Seebach.

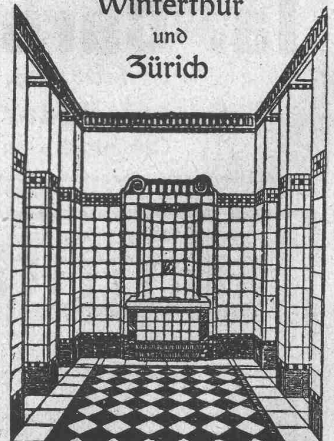
Treibriemen

aus Kernleder, Kamelhaar, Baum-
 wolle, Balata, Hanf, Gummi.
 Neueste Riemenverbinder liefert
 ab Lager

Adolf Schlatter
 Dietikon (Zürich).

Georg Streiff & Co

Winterthur
 und
 Zürich

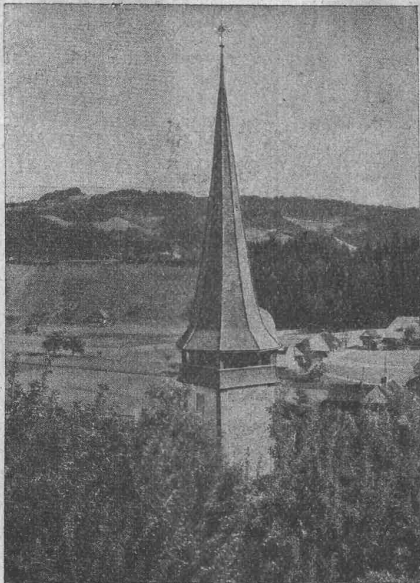


Spezialgeschäft für keramische
 Boden- und Wandbeläge



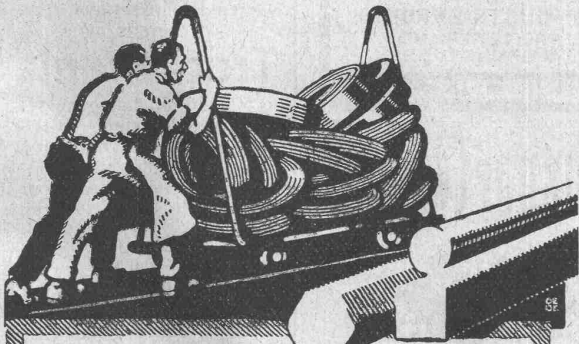
LEDER-RIEMEN
 UND ZUTATEN
 FÜR JEDE BETRIEBSART
GUT & CO ZÜRICH





Kirchturm in Signau.
Eternit-Doppeldach, kupferbraun.

Eternit Niederurnen



**VEREINIGTE
DRAHTWERKE
A:G. BIEL**

EISEN & STAHL

BLANK & PRÄZIS GEZOGEN, RUND, VIERKANT, SECHSECKIG & ANDERE PROFILS
SPEZIALQUALITÄTEN FÜR SCHRAUBENFABRIKATION & FACONDRUCKEREI
BLANKE STAHLWELLEN, KOMPRIMIERT ODER ABGEDREHT
BLANKGEWALZTES BANDEISEN & BANDSTAHL
BIS ZU 300% ERWEITE
VERPACKUNGS-BANDEISEN

GROSSE AUSSTELLUNGSPREISE SCHWEIZ. LANDESAUSSTELLUNG BASEL 1906

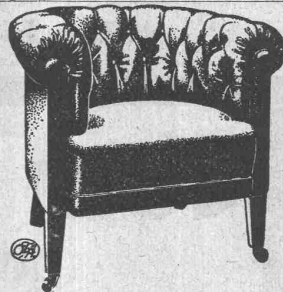
**Offerten zur Verwertung von Erfindungspatenten
EIMER-SCHNEIDER INGENIEUR GENÈVE**

Die Inhaber folgender schweizer. Patente wünschen mit schweizerischen Fabrikanten, bezw. Interessenten in Verbindung zu treten und sind gerne bereit, Lizenzen zu erteilen oder die Patente zu verkaufen.

- Nr. 80301 vom 22. Mai 1918, **Mills Equipment Co. Ltd.**, auf: „Einrichtung an Brotsäcken zum Tragen derselben zusammen mit einer aus Leibgurt und Achselriemen gebildeten militärischen Tragausrüstung.“
- Nr. 57148 vom 7. Juni 1911, **Société Anonyme Electrometallurgique (Procédés Paul Girod)**, auf: „Elektrischer Ofen mit Speisevorrichtung durch Drehstrom“.
- Nr. 75827 vom 25. Mai 1916, **The Mills Equipment Co.**, auf: „Militärische Ausrüstung.“
- Nr. 48156 vom 15. März 1909, **Jean Léon Muller & Joseph Bonnet**, auf: „Maschine zum Brennen der Glühstrümpfe.“
- Nr. 60789 vom 4. April 1912 und Zusatzpatent Nr. 68766 vom 4. Februar 1914, **Società Anonima Brevetti Beccari**, auf: „Anlage zur Bindung der ammoniakhaltigen Produkte, welche sich bei der Gärung von Düngmist und stickstoffhaltigen organischen Stoffen entwickeln.“

Gefällige Offerten oder Vorschläge werden durch Herrn **E. Imer-Schneider**, Ingénieur-Consail, 8, Bd. James Fazy, in Genf, weiterbefördert.

**Steinbrecher
Sandwalzwerke
Ziegeleimaschinen
Kleemann's Fabriken, Obertürkheim
(Deutschland)**



In nur Qualitätsausführung nach eigenen u. gegebenen Entwürfen. Man verlange kostenlos Offerten mit Photos.

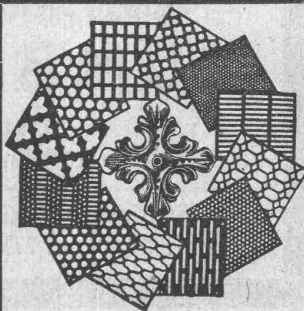
**Möbel - Industrie
A. Limacher
Chur.**

Feine Schlaf-, Wohn- u. Herrenzimmer. — Franko-Lieferung.

Imprägniertes

Zaunmaterial

Pfähle, Latten, Staketen, roh oder gehobelt, liefern
Jakob Oertli & Cie., Sargans.



**H. HEER & Co.
OLTEN**

SPEZIALITÄT:
Gelochte und gepresste Bleche

Telephon Nr. 24



Telegramme: Asphalt, Horgen

**ASPHALT-ARBEITEN
FLACHE BEDACHUNGEN
WASSERDICHTHE ISOLIERUNGEN
Gysel & Cie., Asphaltfabrik Käpfnach A.G. Horgen (Zch.)**

Otto Luegers Lexikon

der gesamten Technik und ihrer Hilfswissenschaften.

Im Verein mit über 100 Fachgenossen herausgegeben. — Zweite, vollständig neubearbeitete Auflage. Heutzutage ist es nicht bloss für den, der mit der Technik in Berührung steht, also nicht nur für den Architekten, den Ingenieur, den Chemiker, den Industriellen und Bauhandwerker, sondern auch für den Staats- und Gemeindebeamten, Richter, Anwalt, Kaufmann usw., Bedürfnis, ein Nachschlagebuch zu besitzen, das rasch und ausführlich über irgend einen dem Bereiche der Technik und ihrer Hilfswissenschaften angehörigen Begriff unterrichtet. — Mit den vorliegenden neun Bänden steht Luegers Lexikon, das sich als unentbehrliches Rüstzeug für alle mit der Technik in engster Fühlung stehenden Kreise seit langem bewährt hat, voll auf der Höhe der Zeit.

Bestellschein.

Hiermit bestelle ich bei der **Graphischen Anstalt Stampfenbach, Abt. Verlag, Zürich 6:**

1 Luegers Lexikon

neueste Ausgabe, 9 Bände in Halbleder gebunden zum Preise von 200.— Fr. (statt 360.— Fr.)
(Auf Wunsch in monatlichen Ratenzahlungen à 50.— Fr.)

Name und Beruf:

Wohnort und Strasse:

Kanton:

Erfüllungsort und Gerichtsstand ist Zürich.

Patentverwertung

Die Inhaber des schweizer Patentes Nr. 62342 vom 22. Mai 1912, betreffend: „**Verfahren und Apparat zum Verdampfen von Flüssigkeiten**“, wünschen das Patent zu verkaufen, in Lizenz zu geben oder anderweitige Vereinbarungen für die Fabrikation in der Schweiz einzugehen.

Anfragen befördert **H. Kirohoffer** vormals Bourry-Séquin & Co., Ingenieur- u. Patentanwaltsbureau in **Zürich 1, Löwenstr. 51.**

Jauchepumpe
Suna
mit Patent-schlammflügel
fördert alles
ohne zu stopfen
Übertrifft alle bisherigen Systeme.
4+ Patente D.R.P.
Prospekte verlangen!



*** MASCHINENFABRIK *
BUCHER-GUYER
vormals Bucher-Manz
NIEDERWENINGEN-ZÜRICH**

Drahtstifte

von 30 bis 100 mm Länge, 100 kg
Fr. 90.—.

Geglühten Draht

100 kg Fr. 75.—. Offerten unter
B. R. 2259 an **R. Mosse, Basel.**

Erfindungs-Patente
Marken-Muster-
& Modell-Schutz im In- u. Ausland
H. KIRCHHOFER vormals
Bourry-Séquin & Co. ZÜRICH
1880.
Gegründet.



Spezial-Hänge-Transportwagen

für Elektrizitätswerke

erstellen nach bewährter Konstruktion

Edward King's Erben

Maschinenfabrik und Kesselschmiede
Zürich-Wollishofen.

Combinator

Elektrischer
Wärmespeicher-Kachelofen
verbunden m. Brennstoffheizung

Heizung durch billigen Nachtstrom, ausreichend für 8- bis 16-stündige Wärmeabgabe. Einfachste auch automatische Bedienung gleichzeitig verwendbar für Brennstoffheizung. — Gesunde, gleichmässige Raumbeheizung. Ausführung in jeder Grösse und Form für Wohnräume, Bureaux etc.

Prospekte und nähere Auskunft durch

„COMBINATOR“

Gesellschaft
für kombinierte Wärmespeicheröfen, Chur.

Musteröfen auf der Schweizerischen Mustermesse
in Basel: Stand Nr. 778/79, Halle IV, Gruppe XVIII

Architekt

selbständig arbeitend, künstlerisch begabt, mit Bureau- und Bauplatzpraxis, **sucht Stelle** im In- oder Ausland. Offerten unter Chiffre Z. P. 1165 an

RUDOLF MOSSE, ZÜRICH.

Maschinenfabrik gesucht

welche die Patentierung, Fabrikation und den Vertrieb verschieden. **landwirtschaftlicher Maschinen** übernehmen würde. Diese neuartigen Maschinentypen ermöglichen auch dem Kleinbauer seinen Betrieb maschinell zu betreiben. — Offerten unter Chiffre Z. C. 1228 befördert

RUDOLF MOSSE, ZÜRICH.

Zu verkaufen

wegen Nichtgebrauch eine noch bereits neue

Trockenanlage

mit Zentralheizungskessel und Ventilator (System Sulzer), gut geeignet für Wäscherei oder auch Dörranlage. Preis Fr. 1500.—. Gefl. Offerten richte man unter Chiffre Z. G. 1182 an

RUDOLF MOSSE, ZÜRICH.

Zu verkaufen

120 Meter

Rollbahngeleise

Profil 70 mm, Spurweite 70 cm, mit sämtlichen Laschen u. Bolzen, 4 Spitzweichen, 2 Drehscheiben, 1 Kippwagen, 2 Sandgatter, 2 Werkzeugkasten mit Inhalt, Pickel und Schaufeln, diverse Karretten, 3 Lastwinden etc., alles sehr billig abzugeben. Offerten gefl. an

Kindler-Kälin,

Holzhandlung,

Basel,

Hegenheimerstrasse 98.

Der Inhaber der Schweizer Patente Nr. 75655, betreffend: „**Procédé pour faire du carton imperméable**“ vom 21. Februar 1916 und Nr. 75656, betreffend: „**Procédé pour fabriquer du carton-cuir**“ vom 21. Februar 1916, wünscht dieselben zu verkaufen, Lizenzen zu erteilen oder andere die Ausübung der Patente in der Schweiz bezweckende Anträge zu erhalten. — Auskunft erteilt das Patentanwaltsbureau **Wilh. Reinhard, Stampfenbachstr. 73, Zürich 6.**

Amerik. Buchführung

lehrt brieflich mit Garantie

Treuhand-Institut

Fritz Madoery, Basel.

Prospekte gratis und franko.

Elektrizitätswerk der Stadt Winterthur

Infolge Rücktritt des bisherigen Inhabers
suchen wir zu baldigem Eintritt einen

**Techn. Angestellten I. Klasse
als Chef der Installations-Abteilung**

Erfordernisse: Abgeschlossene elektrotechn. Bildung, durchaus erfahren in der Projektierung und Ausführung elektr. Licht- und ganz besonders von Kraftanlagen jeder Stromart und Systems, gewandt im Umgang mit dem Publikum. — **Be-soldung:** Fr. 6000 bis 8300. Pensionsberechtigung. — **Anmeldungen sind schriftlich** bis spätestens 24. April 1921 unter Beifügung eines ausführlichen Lebenslaufes, von Studien- und Arbeitszeugnissen an unterzeichnete Amtsstelle einzureichen.

Winterthur, den 6. April 1921.

Elektrizitätswerk der Stadt Winterthur
Die Direktion.

Gornergrat-Bahn-Gesellschaft

Infolge Hinschiedes des bisherigen Inhabers
ist die Stelle eines

**Betriebsdirektors
der Gornergrat - Bahn**

neu zu besetzen. Demselben liegt die Leitung des gesamten Betriebsdienstes und der allgemeinen Verwaltungsgeschäfte ob. — **Erfordernisse:** Hinreichende technische Kenntnisse und Erfahrungen im elektr. Bahnbetrieb. — **Diensteintritt** sobald als möglich. Gehalt: Fr. 9000 bis 12000. Anfangsgehalt nach Uebereinkunft. — **Domizil:** Im Sommer in Zermatt, woselbst freie Dienstwohnung, im Winter in Bern. — Bewerber belieben ihre Anmeldungen unter Beigabe einer Beschreibung ihres Bildungsganges und der bisherigen Tätigkeit, sowie von Zeugnisabschriften der unterzeichneten Verwaltung unter der Aufschrift „Stellenbewerbung“ bis zum 30. April 1921 einzureichen. — Persönliche Vorstellungen sind erst auf spez. Einladung hin erwünscht.

Bern, den 2. April 1921.

Gornergrat - Bahn - Gesellschaft.

**Elektro-Ingenieure
für Uebersee**

für selbständige, aussichtsreiche Stellungen gesucht; verlangt wird gründliche Bildung, Projektierungs-, möglichst auch Prüffeld-, oder Montage-Praxis und Sprachkenntnisse. Vor Ausreise Einarbeitung in Berlin. Ausführliche Angebote an

Allgemeine Elektrizitäts-Gesellschaft, Uebersee-Abteilung, Berlin NW 40, Friedr. Karl-Ufer 2/4

Berner-Oberland-Bahnen

Die Stelle des

**Betriebs-Direktor der
Berner-Oberland-Bahnen**

wird zur Neubesetzung ausgeschrieben. Antritt baldmöglichst erwünscht. Die Bewerber haben sich über Kenntnisse im technischen Betrieb und der administrativen Verwaltung auszuweisen und ihre Gehaltsansprüche anzugeben. Die Anmeldungen sind bis zum **20. April 1921** mit einem Curriculum vitae zu richten an Herrn **Carl Gerster**, Sekretär des Verwaltungsrates der B. O. B., Hotel-laube 8 in **Bern**. Persönliche Vorstellungen sind vorderhand nicht notwendig.

Bern, den 29. März 1921.

Der Verwaltungsrat
der Berner-Oberland-Bahnen.

Tüchtige Konstrukteure

für grosse Drehstrom-Maschinen mit guten Kenntnissen und langjährigen Erfahrungen zu baldmöglichstem Antritt gesucht. Ausführliche Bewerbungen mit Lebenslauf, Zeugnisabschriften, Angabe der Gehaltsansprüche, des frühesten Eintrittstermines und des Wohn- oder Beschäftigungsortes Ende Juli 1914 zu richten unter dem Kennzeichen „T.-C.“ an Sekretariat der

Bergmann Elektrizitäts-Werke
Aktiengesellschaft, Berlin N. 65

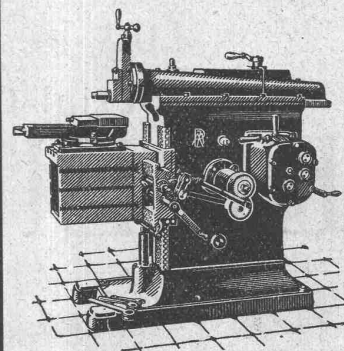
Importante Société d'entreprise cherche pour la France

Ingénieur expérimenté

dans la **construction de lignes à très haute tension** et capable de diriger un service de travaux. Situation stable et d'avenir pour candidat qualifié. Adresser offres de services détaillées avec références à **S. E. P., 10, rue de la Victoire, Paris, sous chiffre 6240.**

Bauführer-Architekt

Diplom Techn. Winterthur, 3 Semester E. T. H., 9 Jahre Praxis auf Bureau und Bauplatz, **sucht sich zu verändern.** Offerten unter Chiffre Z. M. 1162 befördert **Rudolf Mosse, Zürich 1.**

Maschinen- u. Werkzeugfabrik A.-G. vorm. H. Bossart, Reiden**Shapingmaschinen**

mit 300, 450 und 600 mm Hub mit Einscheiben- und Stufenscheibenantrieb, modernste Hochleistungs-maschine.

Leitspindel - Drehbänke

230/1000 bis 2000 mm.

Kaltsagen

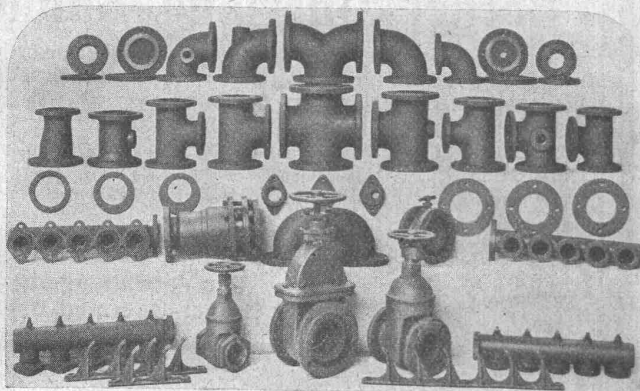
für Blätter von 12 und 16 Zoll Länge.



GESELLSCHAFT DER LUDW. VON ROLL'SCHEN EISENWERKE
 · FILIALE: **EISENWERK CLUS** KT. SOLOTHURN ·



FORMSTÜCKE, FLANSCHEN und VENTILE



nach den Normalien des Verbandes deutscher
 Zentralheizungs-Industrieller, zu Leitungen aus
 schmiedeisernen Röhren für

**Zentralheizungen
 Kühlanlagen
 Dampfleitungen etc.**

Die Formstücke haben gedrehte u. gebohrte Flanschen
 und sind auf 10 Atmosphären Wasserdruck probiert.

Lieferung ab Lager.

Zu beziehen durch die Installationsfirmen.

Man verlange Katalog.

Schweiz. Linoleumfabrik Giubiasco (Tessin)

Gegründet 1905



Erstklassige Marke

Eigene Agentur Zürich, Bleicherweg 50, Telephon: Selnau Nr. 69.30
 Briefadresse: Postfach Selnau Nr. 41 — Bezugsquellen werden nach-
 gewiesen durch die Agentur Bleicherweg 50 — In Mill. Quadratmeter bewährt

**Granit - Inlaid - Jaspé - Kork
 · Uni Linoleum - Kork-Jaspé**

Schweizer Linoleum (Marke Helvetia)

Gebrüder Rüttimann Elektrische Unternehmungen

Zug -- Lausanne

Spezial-Geschäft für

FREILEITUNGEN