

**Zeitschrift:** Schweizerische Bauzeitung  
**Herausgeber:** Verlags-AG der akademischen technischen Vereine  
**Band:** 77/78 (1921)  
**Heft:** 17

## Werbung

### Nutzungsbedingungen

Die ETH-Bibliothek ist die Anbieterin der digitalisierten Zeitschriften. Sie besitzt keine Urheberrechte an den Zeitschriften und ist nicht verantwortlich für deren Inhalte. Die Rechte liegen in der Regel bei den Herausgebern beziehungsweise den externen Rechteinhabern. [Siehe Rechtliche Hinweise.](#)

### Conditions d'utilisation

L'ETH Library est le fournisseur des revues numérisées. Elle ne détient aucun droit d'auteur sur les revues et n'est pas responsable de leur contenu. En règle générale, les droits sont détenus par les éditeurs ou les détenteurs de droits externes. [Voir Informations légales.](#)

### Terms of use

The ETH Library is the provider of the digitised journals. It does not own any copyrights to the journals and is not responsible for their content. The rights usually lie with the publishers or the external rights holders. [See Legal notice.](#)

**Download PDF:** 06.01.2025

**ETH-Bibliothek Zürich, E-Periodica, <https://www.e-periodica.ch>**

# Schweizerische Bauzeitung

**Abonnementspreis:**

Schweiz 40 Fr. jährlich  
Ausland 50 Fr. jährlich

**Für Vereinsmitglieder:**

Schweiz 32 Fr. jährlich  
Ausland 40 Fr. jährlich  
sofern beim Herausgeber  
abonniert wird

DES SCHWEIZ. ING.- & ARCHITEKTEN-VEREINS & DER GESELLSCHAFT EHEM. STUDIERENDER DER EIDG. TECHN. HOCHSCHULE,

**WOCHENSCHRIFT**

FÜR BAU-, VERKEHRS- UND MASCHINENTECHNIK

GEGRÜNDET VON A. WALDNER, ING. HERAUSGEBER A. JEGHER, ING., ZÜRICH

Verlag: A. & C. Jegher, Zürich — Kommissionsverlag: Rascher & Cie., Zürich und Leipzig

**ORGAN****Insertionspreis:**

4-gespalt. Colonelzeile od.  
deren Raum . 50 Cts.  
Haupttitelseite: 80 Cts.  
Alleinige Inseraten-An-  
nahme: Rudolf Mosse,  
Annoncen-Expedition,  
Zürich, Basel und deren  
Filialen und Agenturen

## PERSONEN- & WAREN-AUFZÜGE

nach  
bewährtem  
System

für jede Leistung und Betriebsart

Schweiz. Wagonsfabrik Schlieren A. G., Schlieren-Zürich

Telephon: Selnau 11.15  
Telegr.: Wagonsfabrik Schlieren

## Eisenbeton-Bauten aller Art

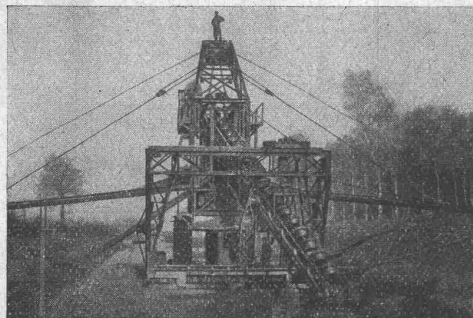
Ganze Fabrikanlagen, Lagerhäuser, Silos  
Reservoirs, Brücken, Druckleitungen etc.

**Favre & Cie**  
Zürich 2

# O E H L E R

& C<sup>o</sup>, A.G

AARAU



Luftseilbahnen  
Transportanlagen

Mischmaschinen  
Baggermaschinen

Aktiengesellschaft SKF-Kugellager, Zürich

**NORMA SKF NORMA**

Kugellager

Rollenlager

## Baukontor Bern A. G.

Abteilungen für:

**Baumaterial**

**Bau-Eisen**

**Bau-Spezialitäten**



BAUKONTOR BERN

## Baumaterial-Großhandlung

**Holzhandel:**

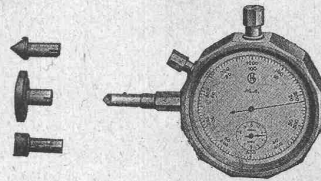
Eigene Säge-, Hobel- u. Spaltwerke

**Spezialgeschäft**

für Boden- und Wandplatten

# Der Universal-Handtourenzähler „Hasler“

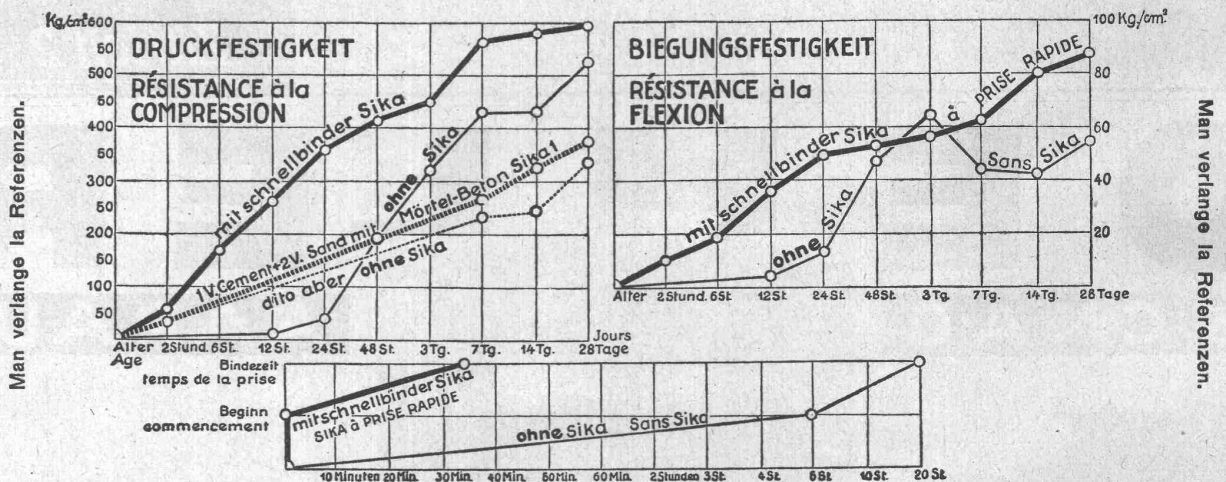
zeigt in **drei Sekunden** automatisch  
die minutliche Tourenzahl oder Schnitt-  
Geschwindigkeit.  
Apparatengewicht nur 225 Gramm.



# Hasler, A.-G., Bern

**Baumann, Koelliker & Co. Elektrische Anlagen**  
Aktiengesellschaft für elektrotechnische Industrie  
**Zürich 1** *jeder Art*

## SIKA-Resultate von der Eidgenössischen Materialprüfungsanstalt Zürich.



Die Probekörper wurden von der Anstalt selbst angefertigt. **Wasserdruck-Proben:** Bei Maximaldruck des Apparates (6 Atm.) blieben die Proben trocken. Mit schnellbindender SIKA kann während grossem Wasserdruck abgedichtet werden, selbst mittels Anstrichen.

**KASP. WINKLER & C<sup>IE</sup>, ALTSTETTEN-ZÜRICH.**

Telephon: Selnau 3963

Fabrikation und Vertrieb chem.-bautechnischer Präparate.

Telegr.: Sika Zürich

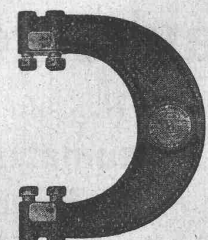
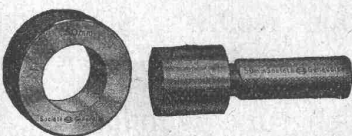
8, rue des  
Vieux-Grenadiers



GENÈVE

## Normal- u. Toleranz-Lehren

Katalog-Nummer 231 und 241



Komplette Serien von Toleranzen  
für alle Branchen der Mechanik.

Nachstellbare Rachenlehre

# Elektroflaschenzüge

Das neue Universalhebezeug,  
Kräftige geschlossene Bauart,  
Geringster Raumbedarf,  
leichte u. sichere Handhabung.  
1000, 3000, 5000 Kg Tragkraft.

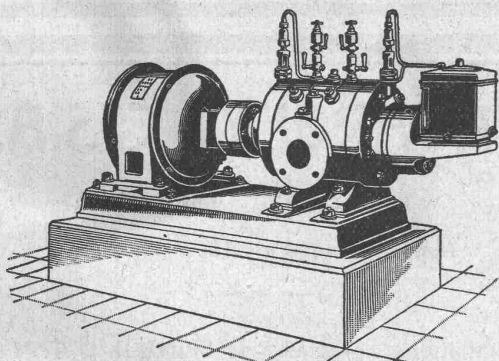


Vertreter für die Schweiz: Masch.-Ing. MAURITS TEN BOSCH, ZÜRICH 2, Waffenplatzstr. 69

## Schweizerische Lokomotiv- & Maschinenfabrik Winterthur

### Rotierende Kompressoren und Vakuumpumpen

für Drücke bis 8 Atm. resp. Vakuum bis 99 Prozent.



Direkte Kupplung mit Elektromotoren oder Riemenbetrieb.  
Ruhiger Gang, Luftförderung ohne Stösse.  
Keine Ventile oder andere Steuerorgane.  
Geringe Abnutzung infolge der patentiert. Entlastungsringe  
Grösste Betriebssicherheit bei geringster Wartung.  
Kleinsten Raumbedarf, geringe Gewichte, daher überall  
aufstellbar, auch fahrbar.  
Geringe Kosten für Anschaffung, Fundamente u. Montage.

Prospekte und Kostenvoranschläge auf Verlangen

# Hetzer-Construktionen

Ueberdeckte Fläche in der Schweiz rund 230,000 m<sup>2</sup>

Offertstellung und Ausführung durch

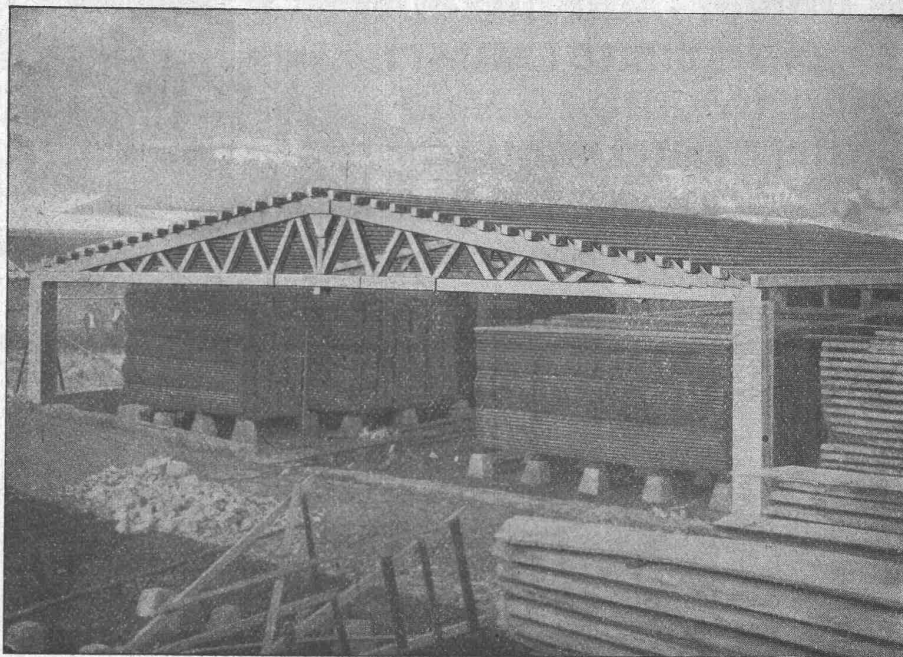
Schweiz. A.-G. für Hetzer'sche Holzbauweisen, Zürich I.

# Moderner Holzbau

System „Holzfachwerk“

Bau in Cernier  
für  
J. Perrenoud &  
Cie.

Grosse Stütz-  
weite, geringe  
Konstruktions-  
höhe.



Bau in Cernier  
für  
J. Perrenoud &  
Cie.

Grosse Stütz-  
weite, geringe  
Konstruktions-  
höhe.

**Leicht, billig, rasche Montage.** Jede gewünschte Form statisch einwandfrei ausführbar. Mehrere 10000 m<sup>2</sup> überbaut. — Holzersparnis bis 50%.  
Man verlange kostenlose Offerte von den Patent-Inhabern:

**H. KIENAST & Co., Ingenieurbureau, ZÜRICH,** Seefeldstrasse 47  
Telephon Hottingen 48.08

## MODERNE BAUTEN

auf die wirksamste Weise gegen Feuer zu schützen, ist bei der gegenwärtigen Knappheit von Rohstoffen und Materialien und den hohen Arbeitslöhnen erhöhte Pflicht eines jeden Einzelnen und ganz besonders industrieller Unternehmungen. Auf Grund einer zwanzigjährigen Erfahrung immer mehr vervollkommnet und je nach der Verwendungsart spezialisiert, bietet der „**Minimax-Handfeuerlöscher**“ durch seine unmittelbare Gebrauchsfertigkeit und seine ausserordentliche Löschwirkung den sichersten Selbstschutz gegen Feuersgefahr. Verlangen Sie Prospekt T 2.

**MINIMAX - GESELLSCHAFT**  
Seehofstr. 4 **ZÜRICH** 4 Seehofstr.

## FAVARGER & C<sup>o</sup> S.A.

Neuchâtel (Suisse)

Maison fondée en 1860 par Hipp

Installations complètes de **SIGNAUX D'APPEL** pour hôtels, hôpitaux etc. par **AVERTISSEURS LUMINEUX** ou par **TABLEAUX INDICATEURS**

**APPAREILS DE SURETÉ** contre le vol et l'effraction pour les banques, caisses, chambres fortes, magasins etc.

Installations de **SIGNAUX HORAIRES AUTOMATIQUES** pour fabriques, bureaux, écoles, gares, casernes etc.

**REVEILS-MATIN ÉLECTRIQUES** pour Hôtels.

**SONNETTES ÉLECTRIQUES, BOUTONS, COMMUTATEURS** etc.



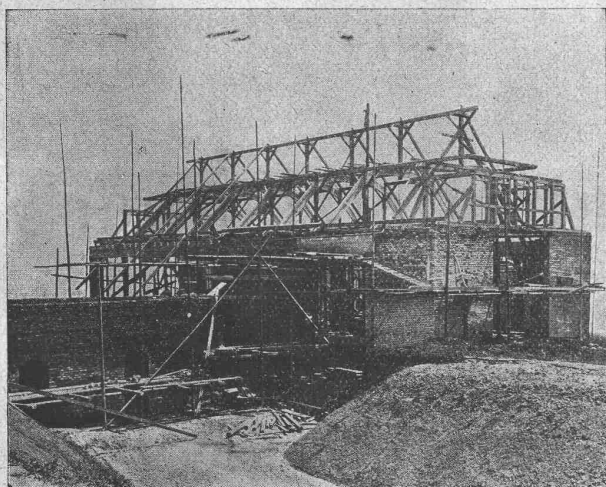
# Die Zeichen-Instrumente „Minerva“

ersetzen dem technischen was die **Schreibmaschine** und **Füllfeder** dem kaufmännischen Betriebe  
Diese in den wichtigsten Staaten patentierten Neuheiten sind für das gesamte **technische Zeichnen von grösster Bedeutung**

Verlangen Sie bitte Prospekte und Offerte von  
**Hardmeyer, Berchtold & Co., Küssnacht-Zürich**  
Fabrikation technischer Instrumente

NB. Schweiz. Mustermesse Basel, 16.-26. April a.c., **Stand 666, Gruppe VI, Halle III**

## Patentierter Vertikallamellenbinder Statisch einwandfreie Holzkonstruktionen



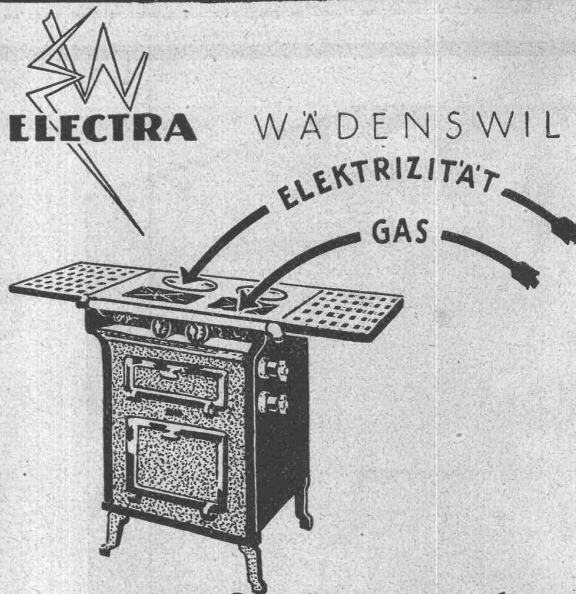
**Scheune Schlossgut Aspen**  
Rahmenkonstruktion.

Projektierendes Ingenieurbureau

### Gustav Turnherr

Zürich, Limmatquai 34.

Lizenzen werden an leistungsfähige Zimmergeschäfte  
rayonweise vergeben.



*Bei Stromunterbruch,  
bei hohem Stromtarif,  
bei hohen Gaspreisen*

**ist  
DER KOMBINIERTE  
KOCHHERD**

*die zuverlässigste und  
billigste Einrichtung*

PRO  
PRA



EISENBAHNBRÜCKE ÜBER DIE LINTH-UND-SERNFT IN SCHWANDEN

## Heinrich Brändli, Horgen Asphalt-, Dachpappen- und Holzcementfabrik

empfiehlt sich zur Lieferung als

**Spezialität: Asphalt-Isolierplatten**, einfach und kombiniert, zur Verwendung für **Brücken- und Gewölbe-Abdeckungen** bei Ueber- und Unterführungen für Eisenbahn- und Strassenbauten; für **Fundament-Mauerabdeckungen** bei Hoch- und Tiefbauten, je nach Angabe der Verwendungsarten in geeigneter Stärke und auf Mass zugeschnitten

=== **Isoliergoudron** ===

Erste Referenzen — Prompte Bedienung

Telegramm-Adresse: Heinrich Brändli, Horgen — Telephon Nr. 38

Oberrheinische Industriegesellschaft  
*Joseph Tögele & Co. Mannheim*

Telegrammadresse: Tvo-co-Mannheim.

- Zerkleinerungsmaschinen und Zerkleinerungsanlagen •
- . . . . . Maschinen für die Draht-Fabrikation . . . . .
- . . . . . Apparatebau für die chemische Industrie . . . . .
- • Fabrikation säurebeständig emaillierter Apparate • •

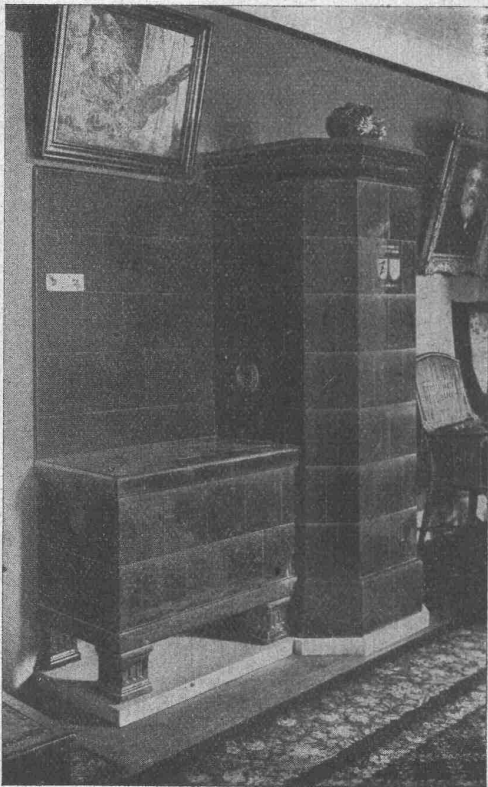
Bureau Schweiz:

*E. Bäumlin* Ingenieur S.T.A. Luzern, *Hertensteinstr. 52.*

Telegr.-Adresse: *Bäumlin Luzern.*

Telephon *N<sup>o</sup> 40.*

PR.



## Elektr. Heizkörper jeder Art

liefern in bestbewährter Ausführung

### Heller & Cie, Luzern

Industriestrasse 5

Telephon 2428

Verlangen Sie Prospekte

## H. FLOTTMANN & CIE, ZÜRICH

TELEPHON SELNAU 1671 ♦ RENGGERSTRASSE 86 ♦ TELEGRAMM-ADRESSE: FLOTTMANN, ZÜRICH

liefern als Spezialität:

Komplette stationäre, trans-  
portable und fahrbare

**Pressluftanlagen**  
und sämtliche **Pressluftwerkzeuge** mit allen Zu-  
behörden für

Tunnelbauten, Steinbrüche, Marmorwerke, Zementwaren-  
fabriken, Giessereien, mechanische Werkstätten etc. etc.

GROSSES LAGER IN ZÜRICH



STATION WOLLISHOFEN

**PATENTE**  
 HANS STICKELBERGER  
 BASEL

Schüle-  
 Sicherheitswinde  
 D.R.P.



für  
**Krane u. Aufzüge**  
 aller Art  
 mit Hand- und Kraftbetrieb.  
**Fr. Schüle,**  
 Maschinenfabrik  
 Feldkirchen 75  
 bei München.

**Erfindungs-Patente**  
 Marken-Muster-  
 & Modell-Schutz im In- u. Ausland  
**H. KIRCHHOFER** vormalis  
 Bourry-Séquin & Co., ZÜRICH  
 1880.  
 Gegründet.

Technische  
**Photographie**  
 Spezialität:  
**Architekturaufnahmen**  
 Konstruktionen, Maschinen  
 Zeichnungen u. Pläne  
 Katalog-Aufnahmen  
**H. Wolf-Bender**  
 Zürich  
 16 Kappelergasse 16

Jauchepumpe  
**Suna**  
 mit Patent-  
 Schlamflügel  
**fördert alles**  
 ohne zu stopfen.  
 Übertrifft alle  
 bisherigen  
 Systeme.  
 4+ Patente  
 D.R.P.  
 Prospekte  
 verlangen!



\* MASCHINENFABRIK \*  
**BUCHER-GUYER**  
 vormalis Bucher-Manz  
 NIEDERWENINGEN-ZÜRICH



**Komplette  
 Kohlen- und  
 Koks-  
 Förder-  
 anlagen**  
 für  
**Gas- und  
 Elektrizitäts-  
 Werke**

Generalvertretung für die Schweiz:  
**Fr. Waldherr, Zürich**  
 Seefeldstr. 120.

**J-Pohlig A-G-Cöln**

IMPRÄGNIERANSTALT UND SÄGEREI:



Bahnschwellen  
 Hölzer für Brücken und  
 Wasserbau  
 Pfähle, Einzäunungen  
 Holzpflaster

**SCHWEIZ-  
 GESELLSCHAFT FÜR  
 HOLZKONSERVIERUNG  
 A-G  
 ZOFINGEN**

Imprägnierung mit Teeröl und Triolith nach  
 Vorschriften der Schweiz. Bundesbahnen.

**Gusseiserne Muffen- und Flanschenröhren**  
 sowie Formstücke

Schweizer  
 Normalien



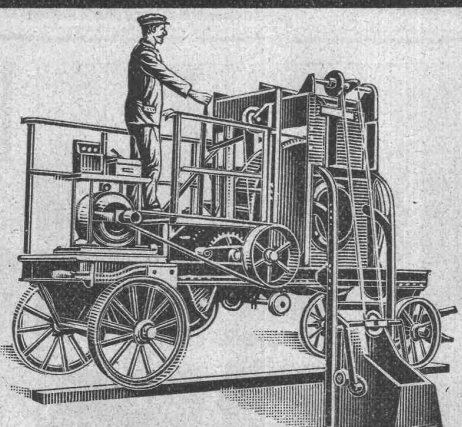
Lager  
 in Winterthur

für  
 normalen  
 und höhern  
 Betriebsdruck

**Kägi & Co., Winterthur**

Telephon Nr. 496

**Betonmischmaschinen**  
 in  
 Kauf und Miete  
**Beton- und Mörtelmischer**  
 von 40 bis 50, 80 bis 100, 200 m³ Tagesleistung  
 mit oder ohne Materialaufzug  
 mit oder ohne kombinierte Bauwinde  
 zu billigsten Fabrikpreisen



**J. Brun & Cie., Nebikon**  
 Maschinenfabrik



Unser  
**Schnellbauaufzug**  
**„Hexe“**

entspricht allen Anforderungen der  
modernen Bauweise.



**Vorzüge:**

Sehr grosse Stabilität.

Einschwenken der Last auf jeder beliebigen Höhe.  
Anbringung eines Auslegekrans zum Hochziehen  
von Holzbalken und T-Trägern etc.

Fördergeschwindigkeit 50 bis 60 Meter.

Unerreichte Leistung.



**Robert Aebi & Cie. A.G., Zürich**

Ingenieurbureau



Maschinenfabrik

**Holzleuchter**  
**Basel A.G.**

Telefon 6539.  
Telegramm Adr.  
Holzleuchter-  
Basel.



*Künstlerische Leuchter*  
aus  
*Holz u. Seide.*

**Die Sägewerk Rebmann A.-G.**  
**in Liquidation, ERLENBACH (Bern)**

offeriert tadellos eingeschnittenes

**Vorrats- Bauholz, Baum-,  
Schaal- und Gerüstbretter**

sowie rohe Riemen und Dachlatten.

**Clichés**  
Armbruster &  
Söhne  
Obere Säane 19, Zürich  
Tel. 6365



**Thermoelektrische Pyrometer**

Systeme:  
„Wanner“ „Braun“ „Hirschson“  
für Messbereich bis zu höchster Temperatur für  
Eisenwerke, Glashütten,  
Chemische Fabriken, Wissenschaftliche  
Institute usw.

**Otto Zaugg, Bern**

Kramgasse 78

Spezialwerkzeuggeschäft.

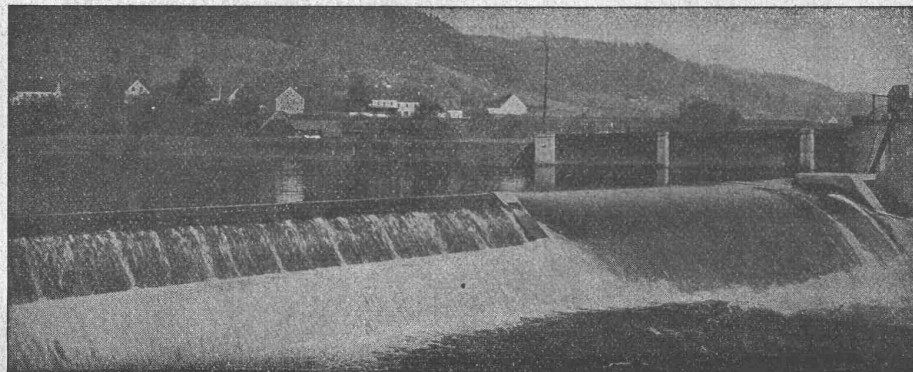
**Verband Schweiz. Dachpappenfabrikanten E. G.**

Verkaufs- und Beratungsstelle

Peterhof, Bahnhofstrasse 30 — **Zürich** — Peterhof, Bahnhofstrasse 30  
Telephon: Selnau Nr. 36.36 Telegramme: Dachpappenverband

Verkaufsstelle für

**Dachpappen — Holz-Zement — Klebmassen**  
**Filzkarton — Teerfreie Dachpappen**



**Hydr. Dachwehr**

patentiert

bestens bewährt b. starkem Geschiebe  
und Eisgang.

Nebenstehend: Dachwehr des  
Elektrizitätswerkes Bruck an der Mur

Automat. Abflussregulierung  
Saugüberfälle etc.

Ingenieurbureau

**Huber & Lutz, Zürich.**



**VERBAND SCHWEIZER. PARQUET-FABRIKANTEN**

**Union des Parquetiers Suisses**

Zürich      Bern      Lausanne  
 Börsenstrasse 10      Bundesplatz 2      Maupas 13  
 Beratung und Ausführung.



**VEREINIGTE DRAHTWERKE A.G. BIEL**

EISEN & STAHL

BLANK & PRÄZIS GEZOGEN, RUND, VIERKANT, SECHSKANT & ANDERE PROFILS  
 SPEZIALQUALITÄTEN FÜR SCHRAUBENFABRIKATION & FAÇONNERIE  
 BLANKE STAHLWELLEN, KOMPRIMIERT ODER ABGEDREHT  
 BLANKGEWALZTES BANDEISEN & BANDSTAHL  
 BIS ZU 300 mm BREITE  
 VERPACKUNGS-BANDEISEN

GROSSER AUSSTELLUNGSPREIS GEWÖHNLICHES LANDESHANDELSNIVEAU 1920/1921

**R. DIETRICH & CO. A.-G., ZÜRICH**

Fabrik mit Geleise-Anschluss in Altstetten.    Telefon: S. 1890

**Grosses Lager in Maschinenölen jeder Art.**


Elektromotoren-Oele — Turbinen-Oele — Dampfzylinder-Oele  
 Automobil-Oel und Motorwagenfett  
 Wasserlösliches Bohröl — Bodenöl — Leinöl  
 Bodenwische — Schmierseife — Carbolineum etc. etc.

Gesellschaft der L. von Roll'schen Eisenwerke.    Werk:

**Giesserei Bern**

in Bern

**Konstruktionswerkstätten**



liefert als Spezialität:

**Standseilbahnen**

für

**Personenbeförderung (auch Gütertransport)**

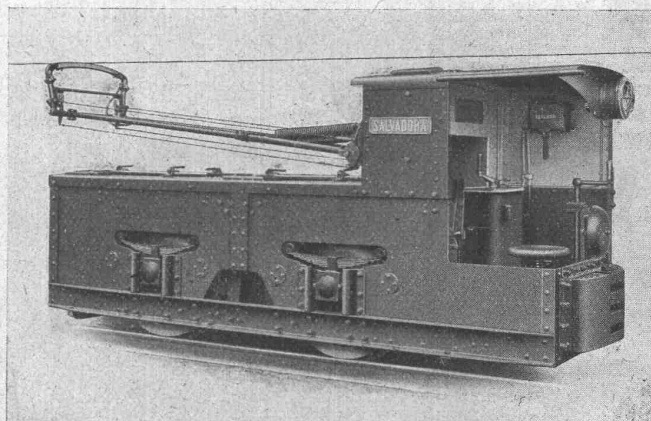
für Wasserballast, Motorbetrieb, insbesondere durch elektrischen Motor

**89 Ausführungen**

Andere Spezialitäten der Firma:  
 Zahnstangen für Bergbahnen, Eisenbahnmaterial  
 Schützenanlagen und Wehreinrichtungen  
 Hebezeuge, Maschinen für Torfgewinnung  
 Allgem. Maschinenbau

Telegramme: Giesserei Bern.    Telefon 1066.

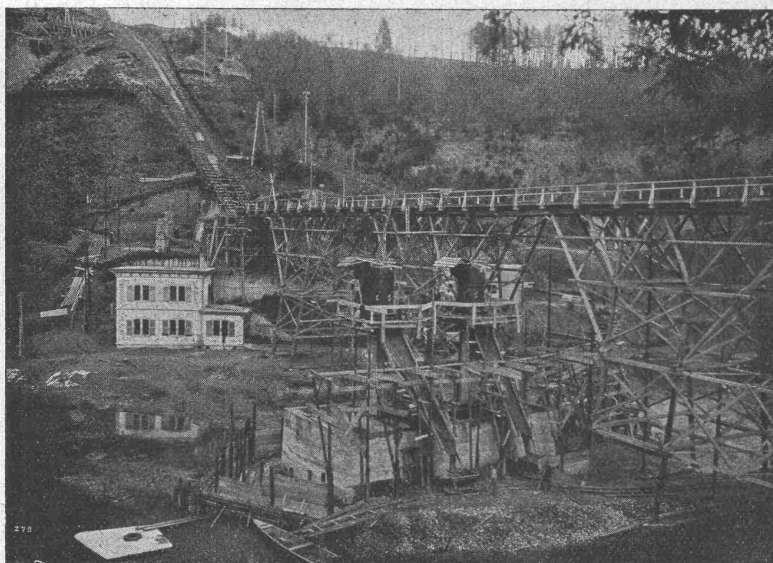
# MASCHINENFABRIK OERLIKON OERLIKON



**Elektrische Minenlokomotiven  
Fabriktraktoren — Plattformwagen  
Rangierlokomotiven mit Akkumulatoren- od. Oberleitungsbetrieb**

## Ed. Züblin & C<sup>ie</sup> A.-G., Zürich - Basel

Ingenieurbureau und Bauunternehmung



Pneumatische Fundierung des Mittelpfeilers der Pérollesbrücke in Fribourg.  
Aufnahme vom 20. Januar 1921.

Eisenbetonpfahlrammungen  
Druckluftgründungen  
Wasserbauten  
Brücken in Beton u. Eisenbeton  
Silos und Lagerhäuser  
Erzaschenanlagen  
Hochbauten aller Art