

**Zeitschrift:** Schweizerische Bauzeitung  
**Band:** 77/78 (1921)  
**Heft:** 19

## Werbung

### Nutzungsbedingungen

Die ETH-Bibliothek ist die Anbieterin der digitalisierten Zeitschriften. Sie besitzt keine Urheberrechte an den Zeitschriften und ist nicht verantwortlich für deren Inhalte. Die Rechte liegen in der Regel bei den Herausgebern beziehungsweise den externen Rechteinhabern. [Siehe Rechtliche Hinweise.](#)

### Conditions d'utilisation

L'ETH Library est le fournisseur des revues numérisées. Elle ne détient aucun droit d'auteur sur les revues et n'est pas responsable de leur contenu. En règle générale, les droits sont détenus par les éditeurs ou les détenteurs de droits externes. [Voir Informations légales.](#)

### Terms of use

The ETH Library is the provider of the digitised journals. It does not own any copyrights to the journals and is not responsible for their content. The rights usually lie with the publishers or the external rights holders. [See Legal notice.](#)

**Download PDF:** 15.10.2024

**ETH-Bibliothek Zürich, E-Periodica, <https://www.e-periodica.ch>**

# Schweizerische Bauzeitung

WOCHENSCHRIFT

FÜR BAU-, VERKEHRS- UND MASCHINENTECHNIK

GEGRÜNDET VON A. WALDNER, ING. HERAUSGEBER A. JEGHER, ING., ZÜRICH  
Verlag: A. & C. Jegher, Zürich — Kommissionsverlag: Rascher & Cie., Zürich und Leipzig

ORGAN

**Abonnementspreis:**

Schweiz 40 Fr. jährlich  
Ausland 50 Fr. jährlich

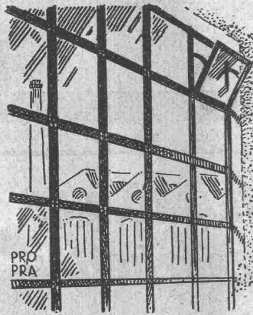
**Für Vereinsmitglieder:**

Schweiz 32 Fr. jährlich  
Ausland 40 Fr. jährlich  
sofern beim Herausgeber  
abonniert wird

DES SCHWEIZ. ING.- & ARCHITEKTEN-VEREINS & DER GESELLSCHAFT EHEM. STUDIERENDER DER EIDG. TECHN. HOCHSCHULE.

**Insertionspreis:**

4-gespart. Colonelzelle od.  
deren Raum . . . 50 Cts.  
Haupttitelseite: 80 Cts.  
Alleinige Inseraten-An-  
nahme: Rudolf Mosse,  
Annoncen-Expedition,  
Zürich, Basel und deren  
Filialen und Agenturen



**Geilinger & Co**  
Winterthur  
**Eisenhochbau**  
Fabrikturen  
Schmiedeeiserne Fenster



**Aktiengesellschaft SKF-Kugellager, Zürich**

**NORMA**  
Kugellager

**SKF**

**NORMA**  
Rollenlager



**Baukontor Bern A. G.**

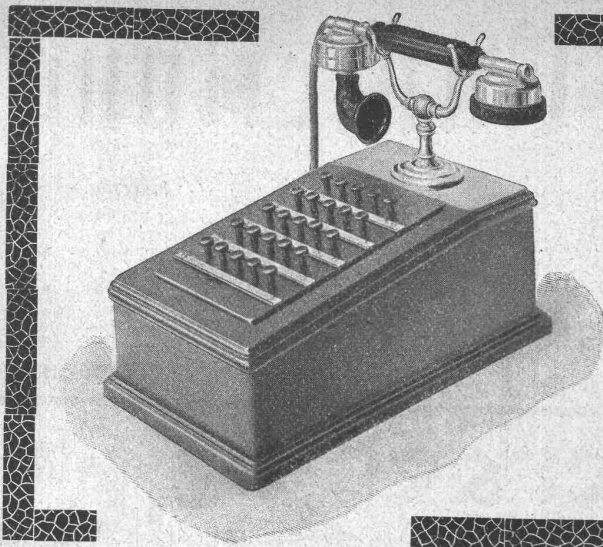
Abteilungen für:  
**Baumaterial**  
**Bau-Eisen**  
**Bau-Spezialitäten**



**Baumaterial - Großhandlung**

**Holzhandel:**  
Eigene Säge-, Hobel- u. Spaltwerke  
**Spezialgeschäft**  
für Boden- und Wandplatten





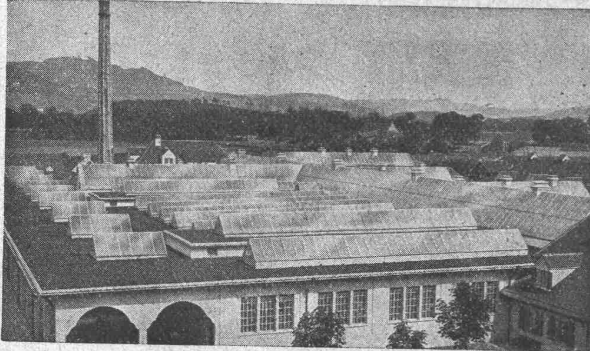
# Hasler A.-G., Bern

Telephon-Apparate  
Telephon-Zentralen  
Telephon-Anlagen

jeden  
Umfanges

**Baumann, Koelliker & Co.** *Beleuchtungskörper und Bronzearbeiten*  
Aktiengesellschaft für elektrotechnische Industrie  
Zürich 1

Städt. Schlachthof Bern 4000 m<sup>2</sup>



## Walther & Müller - Bern

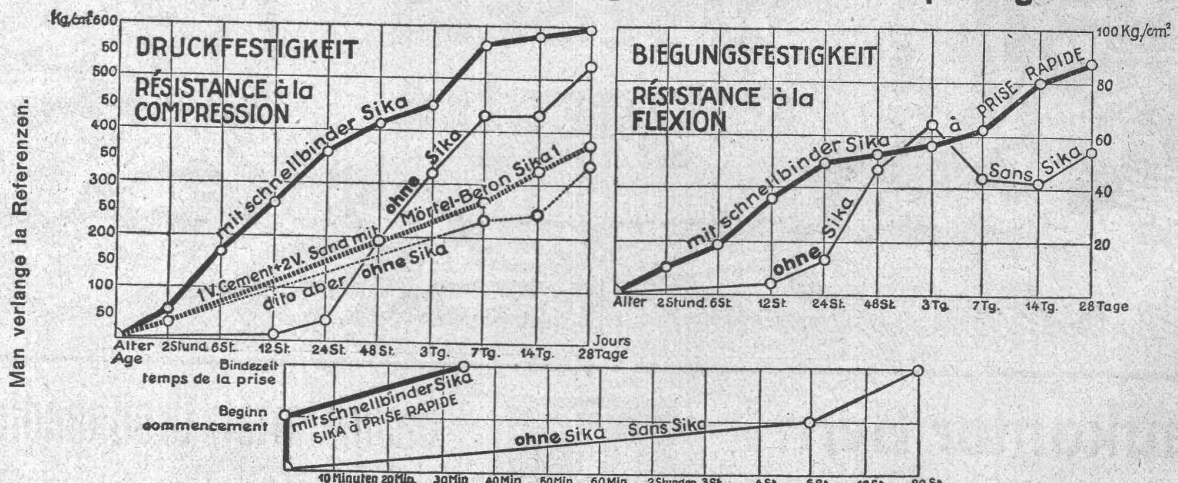
Telephon Nr. 912 — Telegramme: Walthermüller  
Eigenes technisches Bureau. Verlangen Sie unsern Besuch.  
Eigene Lager und Fabrikation.

### Kittlose Glasdächer System Zimmermann

Zürich P. Appel, Limmatstr. 55  
Telephon: Selnau 66.54  
Basel: J. Pfister, Ingenieur, Petersgraben 61, Telephon 11.14

Frauenfeld  
Tuchschild's Erben  
Telephon Nr. 70

# SIKA-Resultate von der Eidgenössischen Materialprüfungsanstalt Zürich.



Die Probekörper wurden von der Anstalt selbst angefertigt. **Wasserdruck-Proben:** Bei Maximaldruck des Apparates (6 Atm.) blieben die Proben trocken. Mit schnellbindender Sika kann während grossem Wasserdruck abgedichtet werden, selbst mittels Anstrichen.

## KASP. WINKLER & C<sup>IE</sup>, ALTSTETTEN-ZÜRICH.

Telephon: Selnau 3963

Fabrikation und Vertrieb chem.-bautechnischer Präparate.

Telegr.: Sika Zürich

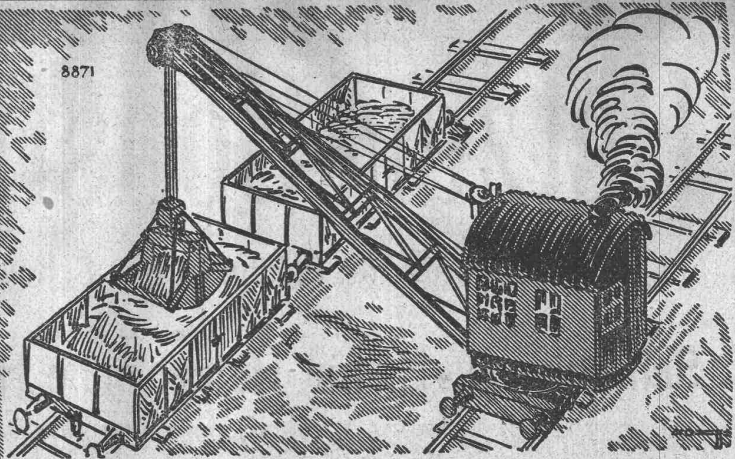


# DEMAG

## Normale Dampfdrehkrane und Greifer.

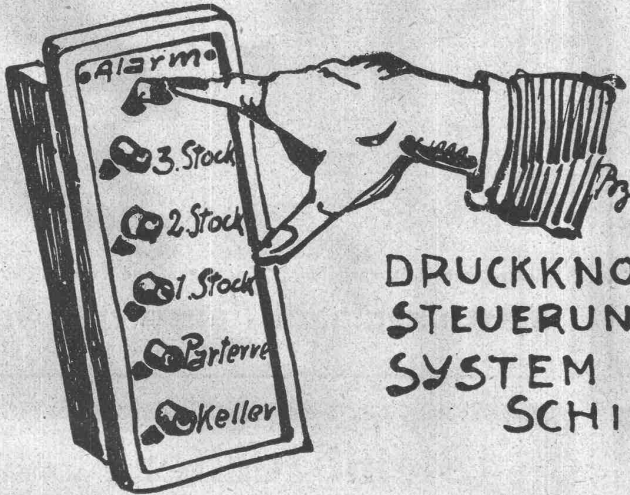
Tragkraft 3000 Kg.  
Sofort ab Lager lieferbar.

# DUISBURG



Vertreter für die Schweiz: Maschinen-Ingenieur **M. ten Bosch**, Zürich II, Waffenplatzstrasse 69.

# Personen & Lasten-



DRUCKKNOPF-  
STEUERUNG  
SYSTEM  
SCHINDLER

## SCHINDLER & CIE

## LUZERN

Gegründet  
1874

5000 Anlagen ausgeführt.

# AUFZÜGE

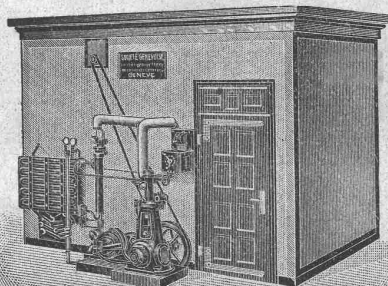
8, rue des  
Vieux-Grenadiers

SOCIÉTÉ  
GENEVOISE



D'INSTRUMENTS  
DE PHYSIQUE

GENÈVE



# Eis- und Kühl- Maschinen

1500 Anlagen in Betrieb

Katalog u. kostenloser Ingenieurbesuch auf Wunsch

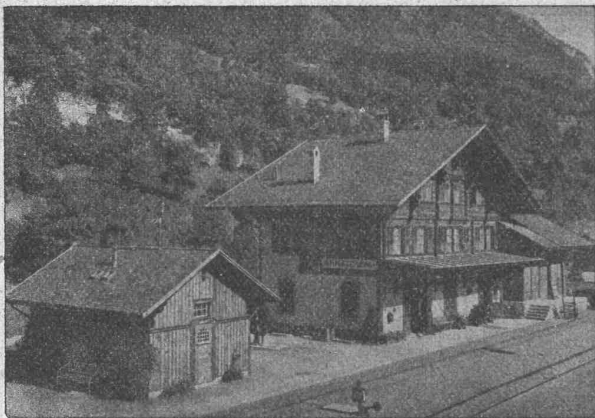


# Hetzer-Constructionen

Ueberdeckte Fläche in der Schweiz rund 230,000 m<sup>2</sup>

Offertstellung und Ausführung durch

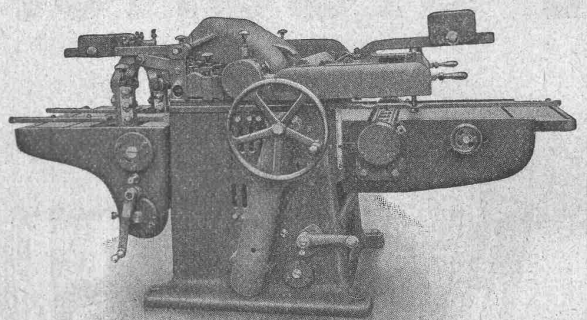
Schweiz. A.-G. für Hetzer'sche Holzbauweisen, Zürich I.



Station der Brienzseebahn.  
Eternit-Doppeldach, kupferbraun.

**Eternit Niederurnen**

## Rauschenbach



Moderne Holzbearbeitungs-Maschinen und Transmissionen.  
**Maschinenfabrik Rauschenbach A. G.**  
Schaffhausen.



**CLICHÉS**  
FÜR KATALOGE, ZEITSCHRIFTEN, REKLAME, etc.

**A. SULZER & CO**  
AUTOTYPEN-STRICHÄTZUNGEN-GALVANOS

ZÜRICH  
TEL. S. 2912

**Steinbrecher  
Sandwalzwerke  
Ziegeleimaschinen**  
Kleemann's Fabriken, Obertürkheim  
(Deutschland)

**A. Glor & Co., Basel 18**  
Alleinige Vertreter in der Schweiz von  
Sir W. G. Armstrong, Whitworth & Co. Ltd., England



LAGER IN  
**MESSING  
LAGERMETALL  
WERKZEUGSTAHL  
SCHNELLDREHSTAHL**

**Ziegel A.-G., Zürich**

Beste Bezugsquelle  
für  
**Bedachungsmaterialien**  
aller Art  
naturrot und altfarbig  
♦♦

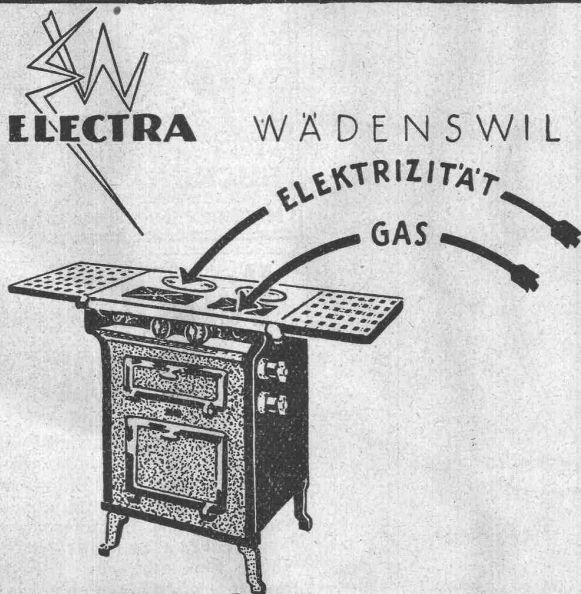
# MANNESMANNRÖHREN-WERKE DÜSSELDORF



## Rohre für Turbinenleitungen

Vertreter für die Schweiz: ERNST DEFFNER, ZÜRICH, Frohburgstrasse Nr. 54

Lager in Zürich, St. Gallen, Lausanne und Chur.



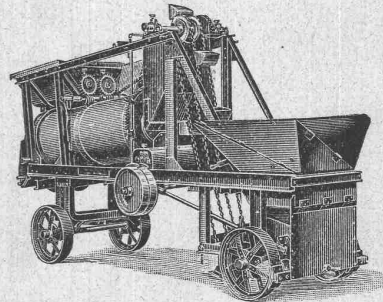
Bei Stromunterbruch,  
bei hohem Stromtarif,  
bei hohen Gaspreisen  
*ist*  
**DER KOMBINIERTE  
KOCHHERD**  
*die zuverlässigste und  
billigste Einrichtung*

PRO  
PRA

## Betonmischmaschinen

# „Aero“

Bestbewährte Maschinen zur Erzeugung  
von Mischmassen für hochwertigen,  
homogenen Beton aller Art.



Erstklassige Schweizerfabrikate.

Robert Aebi & Cie. A. G., Zürich  
Ingenieurbureau  Maschinenfabrik

# Eisenwerk-Aktiengesellschaft Bosshard & Cie., Näfels

## Abteilung Eisenhochbau:

Brücken, Hochbauten, Reservoirs, Maste, etc. etc.

## Abteilung Maschinenfabrik und Giesserei:

Mechanische Förderanlagen, Schleusen- und Wehr-  
anlagen, Krane aller Systeme, Maschinen- u. Bauguss.

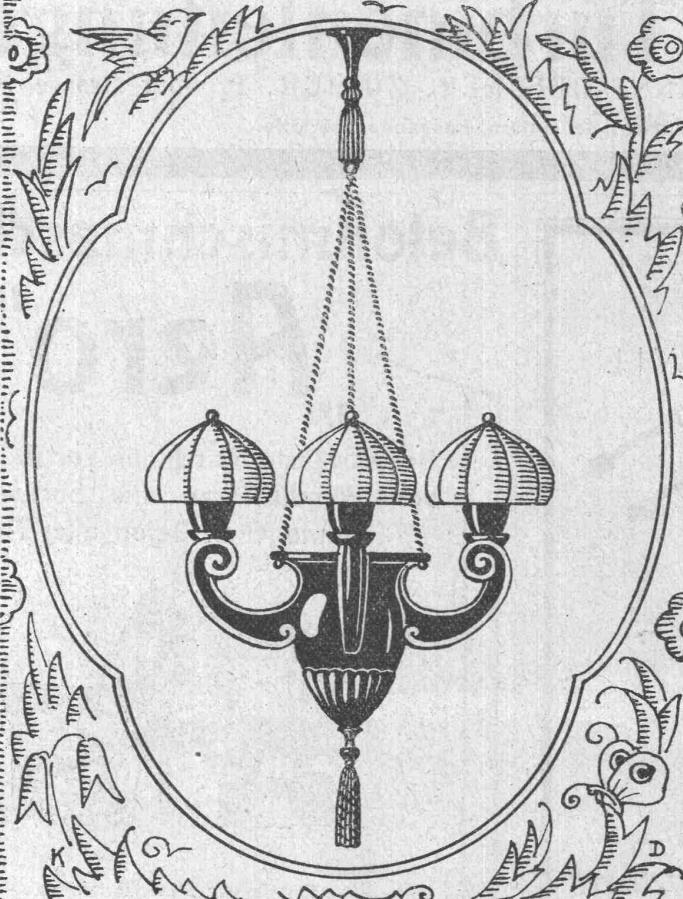


# Lichtpausen • Plandruck

in jeder beliebigen Ausführung liefern prompt und tadellos

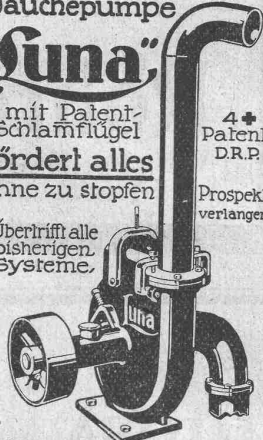
Bern, A. Messerli's Erben, Zürich

**HOLZLEUCHTER A.G. BASEL**



FABRIKATION KÜNSTLERISCHER  
LEUCHTER aus HOLZ & SEIDE

**Jauchepumpe**  
**"Suna"**  
mit Patent-Schlammflügel  
**fördert alles**  
ohne zu stopfen  
Übertrifft alle bisherigen Systeme.  
4+ Patente D.R.P.  
Prospekte verlangen!



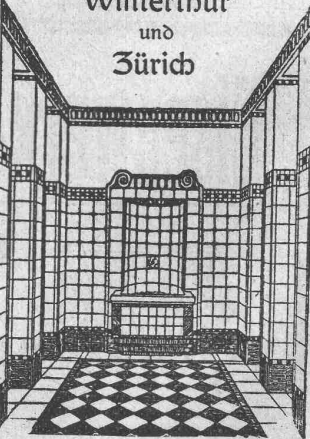
\* MASCHINENFABRIK \*  
**BUCHER + GUYER**  
vormals Bucher-Manz  
NIEDERWENINGEN-ZÜRICH

## Vorarberger Sägewerk

mit gut eingerichteter mechan. Tischlerei und Drechslerei übernimmt die Anfertigung von **kompletten Holzhäusern** nach gegebenen Zeichnungen und empfiehlt sich zur Lieferung von **Holzwaren aller Art** sowie Fenstern, Türen, Kistenbrettern, Riemenböden, Krallentafel etc.  
Prompte Bedienung.  
**Holzindustrie G. m. b. H.**  
Nüziders, Vorarlberg.

**PATENTE**  
Hans Stickelberger  
Ingenieur  
BASEL

**Georg Streiff & Co**  
Winterthur  
und  
Zürich



Spezialgeschäft für keramische  
Boden- und Wandbeläge

AKTIENGESELLSCHAFT  
**KUMMLER & MATTER**  
ELEKTR. UNTERNEHMUNGEN, MASCHINENFABRIK  
**AARAU**  
empfiehlt sich für Aufträge für  
**Lohn-Feuer-Verzinkerei**