

Zeitschrift: Schweizerische Bauzeitung
Herausgeber: Verlags-AG der akademischen technischen Vereine
Band: 77/78 (1921)
Heft: 24

Werbung

Nutzungsbedingungen

Die ETH-Bibliothek ist die Anbieterin der digitalisierten Zeitschriften. Sie besitzt keine Urheberrechte an den Zeitschriften und ist nicht verantwortlich für deren Inhalte. Die Rechte liegen in der Regel bei den Herausgebern beziehungsweise den externen Rechteinhabern. [Siehe Rechtliche Hinweise.](#)

Conditions d'utilisation

L'ETH Library est le fournisseur des revues numérisées. Elle ne détient aucun droit d'auteur sur les revues et n'est pas responsable de leur contenu. En règle générale, les droits sont détenus par les éditeurs ou les détenteurs de droits externes. [Voir Informations légales.](#)

Terms of use

The ETH Library is the provider of the digitised journals. It does not own any copyrights to the journals and is not responsible for their content. The rights usually lie with the publishers or the external rights holders. [See Legal notice.](#)

Download PDF: 06.01.2025

ETH-Bibliothek Zürich, E-Periodica, <https://www.e-periodica.ch>

Schweizerische Bauzeitung

Abonnementspreis:
Schweiz 40 Fr. jährlich
Ausland 50 Fr. jährlich

Für Vereinsmitglieder:
Schweiz 32 Fr. jährlich
Ausland 40 Fr. jährlich
sofern beim Herausgeber
abonniert wird ::

DES SCHWEIZ. ING.- & ARCHITEKTEN-VEREINS & DER GESELLSCHAFT EHEM. STUDIERENDER DER EIDG. TECHN. HOCHSCHULE,

WOCHENSCHRIFT

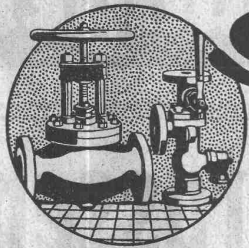
FÜR BAU-, VERKEHRS- UND MASCHINENTECHNIK

GEGRÜNDET VON A. WALDNER, ING. HERAUSGEBER A. JEGHER, ING., ZÜRICH
Verlag: A. & C. Jegher, Zürich — Kommissionsverlag: Rascher & Cie., Zürich und Leipzig

ORGAN

Insertionspreis:

4-gespalt. Colonelzeile od.
deren Raum . 50 Cts.
Haupttitelseite: 80 Cts.
Alleinige Inseraten-An-
nahme: Rudolf Mosse,
Annoncen-Expedition,
Zürich, Basel und deren
Filialen und Agenturen



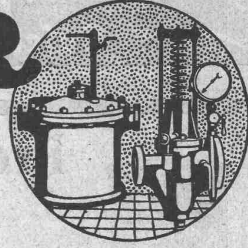
SULZER

ARMATUREN und ROHRLEITUNGSTEILE

für
Dampf, Wasser, Säuren, Luft etc.

Ausführliche Kataloge auf Verlangen

GEBRÜDER SULZER, AKTIENGESELLSCHAFT, WINTERTHUR



PERSONEN- & WAREN-AUFZÜGE

nach
bewährtem
System

für jede Leistung und Betriebsart.

Schweiz. Wagonsfabrik Schlieren A. G., Schlieren-Zürich

Telephon: Selnau 11.15
Telegr.: Wagonsfabrik Schlieren

„CERTUS“

Säurefeste

Certus-Cemente

für Auskleidungen von Bassins, Kanali-
sationen etc.

Kaltleim-Pulver

unübertroffen für Hart- und Weichholz,
Leder, Linoleum, sowie fast alle Mate-
rialien. Ein Versuch überzeugt.

Muster gratis und franko.

Pflanzen-Leime

Kaltleime, Couvert- und Etikettenleime,
Malerleime und Tapetenkleister, Schuh-
leime und -Kleister, Linoleumkitt, Ap-
pretur- und Schlichte-Präparate.

Kaltleim-Fabrik O. Messmer, Basel



Strebelwerk Zürich

Rämistrasse 5 — Telephon Hottingen 49.33

Für minderwertige Brennmaterialien, wie Maschinenhobelspähne, Sägespähne
etc. empfehlen wir die Verwendung unseres neuen **Jalousie-Einhängerostes**.
Zu beziehen durch Heizungsfirmen.

EISEN UND BACKSTEINE BERN

Telephon: 17.14

Bureau: Effingerstrasse 19

Lager: Effingerstrasse 92

Betonrundeisen

Träger I und U

Breitflanschträger

Gas- und Wasserleitungsröhren

etc. etc.

Backsteine

Ziegelwaren jeder Art

Deckensteine für armierte Betondecken (div. Systeme).

Spezialität: **Berna-Hohlblockstein**

25/25/13 1/2 cm. Vorteilhaftester Baustein. Keine durch-
gehende Fugen, beste Isolation gegen Kälte und
Wärmedurchgang.

SCHWEIZER. TEPPICHFABRIK, ENNENDA (Glarus)

Fabrikation aller Arten Teppiche und Läufer bis zu 2,5 m ohne Naht

MILIEUX velours, bouclé, tounai (wilton)

VORLEGER und LÄUFER Jute, tapestry, velours, bouclé, tounai (wilton)

WASCHTISCHMATTEN und SPIELDECKEN in tapestry und velours

Verlangt Schweizerfabrikat, wir weisen gern Firmen nach, die unsere Erzeugnisse führen. Schützt die nationale Industrie

J. Kufstahl · Centralheizungen

Basel



Prometheus A.-G. Liestal

Spezialfabrik

elektr. Koch- u. Heizapparate

Prompte Lieferung von nur erstklassigen,
hervorragend bewährten

Heisswasserapparaten
(Boiler)

Vorteilhafte Preise und Konditionen.

Verlangen Sie bitte unsere Preislisten
Nr. 271/272, sowie Spezialofferten.

Rissige poröse Terrassen

und dergleichen mehr werden bestbewährt,
mit dauernd elastischem — dichtendem
und wetterfestem

„JGAS 3-a“ und „JGOL 1“

die selbst auf nassem und jedem Untergrund
haften, kalt verkittet bzw. bestrichen. Auf
JGOL 1 haftet jeder Mörtelputz. Prima
Zeugnisse stehen zur Verfügung.

Kasp. Winkler & Co., Altstetten-Zürich
Telephon Selnan 39.63 Telegramme: „SIKA“

Sponagel & Co

Zürich

Baumaterialien

Spezialität: Boden- und Wandplattenbeläge

Litosilo

gestampfter, fugenloser

Kunstholz Bodenbelag

in 20jähriger Praxis bewährt.

Ch. H. Pfister & Co., Basel

Schweiz. Sprengstoff A.-G. Cheddite u. Dynamit

Telephon Nr. 1.82

Bureau: LIESTAL

Telegr.-Adr.: Cheddite Liestal

Fabriken in Isleten (Kanton Uri) und Liestal

liefert zu günstigen Bedingungen

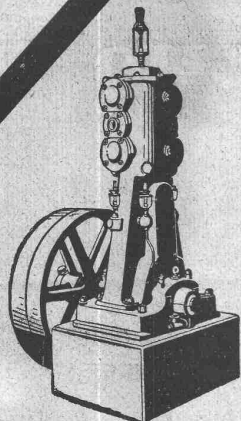
Gelatine Telsit stärkster Sicherheitssprengstoff

Cheddite und Gelatine Cheddite geeignetste Sicherheitssprengstoffe
für Steinbrüche

Dynamite und Sprenggelatine

sowie

prima kupferne Sprengkapseln, Zündschnüre und Kapselzangen.



Kompressoren Vakuumpumpen

Nassluftpumpen, Kondensatoren, Filterpressen, Rührwerke
Zentrifugen
Blechbearbeitungsmaschinen, System Gebrüder Jäcklin
Druckluft-Bohrhämmer.

Maschinenfabrik Burckhardt A.-G., Basel



EMIL HYBER-27

SELBSTWÄHLER- ANLAGEN

IN HANDELS- UND
INDUSTRIE-BETRIEBEN
DER SCHWEIZ ÜBER

5000

STATIONEN EINGERICHTET

SIEMENS & HALSKE A.-G.

LAUSANNE

BERN

ZÜRICH



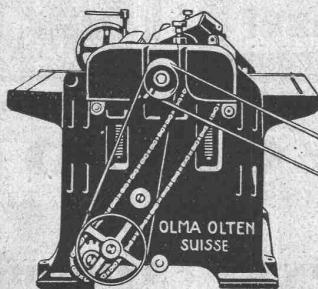
A.-G. Olma Landquarter Maschinenfabrik Olten

Verkaufs-Bureau: FISCHER & SÜFFERT, BASEL

Dicken-Hobelmaschinen
für 450 bis 900 mm Hobelbreite

Neueste Konstruktion  Patent
Nr. 85104

Auslandspatente angemeldet



Einriemen-Antrieb

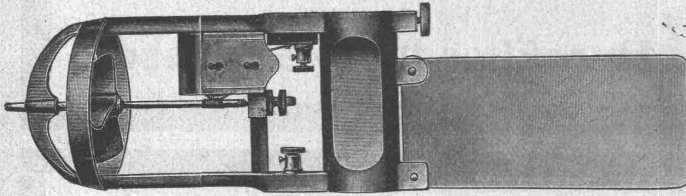


Veränderlicher
Friktions vorschub

Landis & Gyr A.G. Zug

Elektrizitätszähler

FERRARIS - WATTMETER
ZEIT- & SPERRSCHALTER



Linnigraphen
Hydrometr. Flügel
Spannungsmesser
Einsenkungsmesser
Oscillographen

A. STOPPANI & Co., A.-G., Werkstätten für Präzisionsmechanik, BERN

A. Glor & Co., Basel 18

Alleinige Vertreter in der Schweiz von
Sir W. G. Armstrong, Whitworth & Co. Ltd., England



Lager in

Schläuchen
Kupplungen

Pressluftschlämmern

Erstellung kompletter Pressluftanlagen

Theodor Bertschinger

Hoch- und Tiefbau-Unternehmung

Lenzburg und Zürich

Muschel-Sandstein

„Steinhof“

Othmarsingen

(Marine-Molasse)

Lieferungen in

Roh- und Haustein

in gelblicher u. bläulicher Färbung,
dekorativer Struktur, warmen Ton.

Referenzen:

„Peterhof“, Paradeplatz, Zürich,
erbaut 1911/12
Bankhaus Leu & Cie. A.-G., Zürich,
erbaut 1914/15
Geschäftshaus „Singer“, Markt-
platz, Basel, erbaut 1915/16.
Verwaltungsgebäude Piccard,
Pictet & Cie., Genf, erbaut
1918/19
Bankhaus „Schweiz. Bankverein“,
Nyon, erbaut 1919/20
„Schweiz. Nationalbank“, Zürich,
erbaut 1920 u. a. m.
Verwaltungsgebäude „Schweiz.
Bankgesellschaft“, Aarau, 1920.



Wir fertigen

in unserer Abtlg. Massenartikel auf
besonderen Spezialmaschinen

gedrehte Massenartikel

für sämtliche Zwecke in sauberster
Ausführung und zu billigen Preisen.
Senden Sie Ihre Muster oder Zeichnung.

Holzleuchter A.-G., Basel



CLICHÉS

FÜR KATALOGE, ZEITSCHRIFTEN, REKLAME, etc.

A. SULZER & CO

AUTOTYPEN-STRICHÄTZUNGEN-GALVANOS

Freins Westinghouse

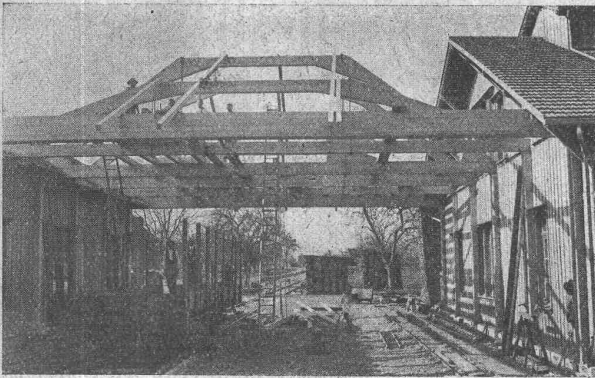
POUR CHEMINS DE FER ET TRAMWAYS

Pour tous renseignements, s'adresser à la

COMPAGNIE DES FREINS WESTINGHOUSE (Succursale suisse)

1, Gutenbergstrasse — **BERNE** — Téléphone: 4467

Patentierter Vertikallamellenbinder
 Statisch einwandfreie Holzkonstruktionen



Arbeitshalle mit Lagerraum im Dachgeschoss

Sprengwerk ohne Diagonalen

Projektierendes Ingenieurbureau

Gustav Thurnherr

Zürich, Limmatquai 34.

Lizenzen werden an leistungsfähige Zimmergeschäfte
 rayonweise vergeben.

STANGEN-SCHUHE

System Hunziker

Das Beste was bis heute angeboten wurde.

Der Schuh passt für jeden Stangenquerschnitt,
 für Doppelmasten ist diese Form geradezu ideal.

Praktische Festigkeitsversuche ergaben:

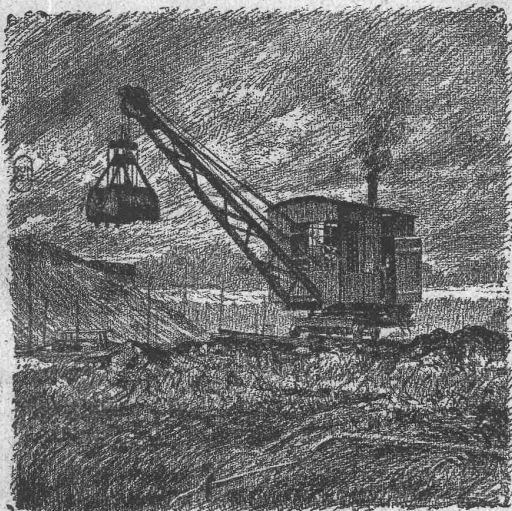
Type	Bruchbelastungsmomente bei:	
	Zug gegen die Briden bezw. gegen den Beton	Seitlicher Zug
0	3428 kg/m	4994 kg/m
I	5575 "	7722 "
II	7509 "	8058 "
II (Doppelmast)	9822 "	11772 "
III (Doppelmast)	10500 "	12500 "

Prospekte und Preise zu Diensten.

A.G. HUNZIKER & C^{ie}
 ZÜRICH — BRUGG — OLTEN

Greif-Bagger

Menck & Hambrock
 Altona-Hamburg

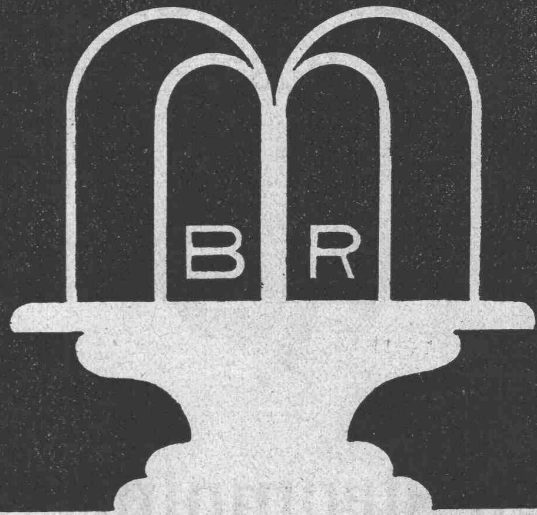


Vertreter für die Schweiz:

Fritz Marti A.-G., Bern

Rollbahn-Material — Baulokomotiven
 Baumaschinen aller Art

Wasserversorgungen



BOPP & REUTHER
 MANNHEIM-WALDHOF

Tiefbohrungen nach Wasser
Rohrbrunnen eigenen Systems

ca. 5000 Anlagen im In- und Ausland ausgeführt.

Man verlange die neue Druckschrift Nr. 25 BI

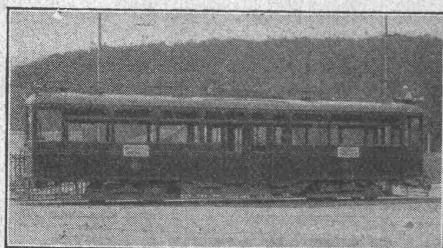
**SOCIÉTÉ ANONYME DES
ATELIERS DE SECHERON
GENÈVE**

CAPITAL: 10 MILLIONS DE FRANCS

TRACTION ÉLECTRIQUE

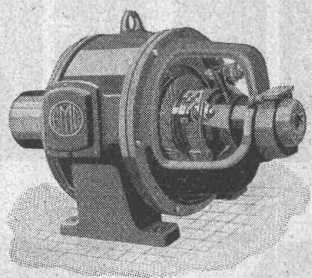
**LOCOMOTIVES
TRAMWAYS
TRACTEURS**

MATÉRIEL ÉLECTRIQUE



NOUVELLE AUTOMOTRICE de la Co. GENEVOISE des
TRAMWAYS ÉLECTRIQUES

G. Meidinger & C^{ie}
Basel



Elektromotoren

für alle Stromarten und Spannungen

**Aufzugs- und Kranmotoren, Generatoren
Umformergruppen
Transformatoren mit Luft- und Ölkühlung**

Nurze Lieferfristen

**OTIS
AUFZÜGE**

Neu normalisiert
Neu typisiert
Mehr als 8000 Aufzüge geliefert

Größte Anlage des Kontinents:
Elbtunnel Hamburg.
Größte Anlage der Welt:
U-Bahn London.
Größte Förderhöhe:
Woolworth Gebäude New York.

OTIS AUFZUGSWERKE
WAEDENSWIL Kostenanschläge Ingenieurbesuch

FAVARGER & C^o S. A.
Neuchâtel (Suisse)

Maison fondée en 1860 par Hipp

HORLOGERIE ÉLECTRIQUE

Système breveté d'unification électrique de
l'heure pour Villes, Gares, Fabriques, Ecoles,
Universités, Hôtels, Bureaux, Casernes etc.

HORLOGES-MÈRES

à petite, moyenne, et grande capacité (jusqu'à
500 cadrans)

RÉCEPTRICES

de tous diamètres (depuis 0,10 cm à 3 m et
plus sans relais)

**SIGNAUX HORAIRES
AUTOMATIQUES**

(acoustiques, optiques, enregistrés)

Fournisseurs de nombreuses Villes et chemins
de fer suisses et étrangers

Eisenkonstruktionen

Brücken, Hochbauten, Maste, Reservoirs, Krane, Blecharbeiten etc.

Wartmann, Vallette & Cie., Brugg (Filiale in Genf)

HOLOPHANE



**Die rationellste
Beleuchtung für
alle Zwecke**

Devis und Prospekte durch Elektro-Installations-Geschäfte und Elektrizitäts-Werke.

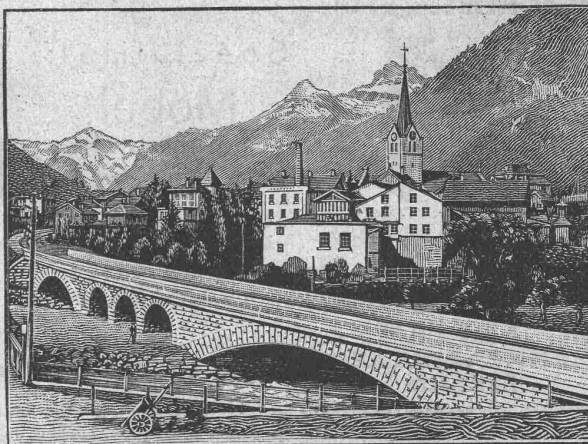
Akt.-Ges. HOLOPHANE

Filiale Zürich 1

Musterlager u. Demonstrationskabinen
Hirschengraben Nr. 82

Telephon: Hottingen 20.39
Telegr.: Holophane Zürich

Vor Nachahmungen wird gewarnt.



Eisenbahnbrücke ü. d. beiden Lintharme i. Schwanden

Heinrich Brändli, Horgen

Asphalt-, Dachpappen- und Holzcementfabrik

empfiehlt sich zur Lieferung als

Spezialität: Asphalt-Isolierplatten, einfach u. kombiniert, zur Verwendung für **Brücken- u. Gewölbe-Abdeckungen** bei Ueber- u. Unterführungen für Eisenbahn- u. Strassenbauten; für **Fundament-Mauerabdeckungen** bei Hoch- und Tiefbauten, je nach Angabe der Verwendungsarten in geeigneter Stärke und auf Mass zugeschnitten.

=== **Isoliergoudron** ===

Erste Referenzen — Prompte Bedienung

Telegramm-Adr.: Heinrich Brändli, Horgen — Telephon Nr. 38

Carl Richner, Aarau

Terrazzo- und Cementwaren-Fabrik

**Erstellung von Mosaikarbeiten
keram. Wand- und Bodenbeläge**

Grosses Lager in Steinzeug — Ton — Mosaik und Cement-**Bodenplatten** — glasierte Wandplatten — **Schüttsteine** aus Feuerton, glasiert, armierte Mosaikschüttsteine — **Steinzeug-Röhren** — Tröge — Einmachtopfe — **Abdichtungsmittel:** Sika und Cerinol; gegen Feuchtigkeit und Wasserdruck —

Frostschutzmittel: Antifrosto.

Preislisten, Prospekte und Kostenvoranschläge zu Diensten.

Telephon Nr. 35.

ANWALTSBUREAU

Dr. HANS SCHWENDENER

Sonnenquai 1 ZÜRICH 1 Sonnenquai 1

Nach langjähriger Tätigkeit in Grossunternehmen, Verwaltung, Advokatur und Gericht im In- und Ausland habe ich mich in ZÜRICH 1, Sonnenquai 1 (Bellevue), als Anwalt niedergelassen. Ich empfehle mich für Beratung u. Interessenvertretung, Prozessführung, Inkassi, Expertisen, Haftpflicht-, Transport- u. Organisationsfragen etc.

Dr. HANS SCHWENDENER

Rechtsanwalt.

Telephon H. 75.90



ALFRED SÉQUIN ING^e
SEEGARTENSTR. 8 ZÜRICH 8

**INDUSTRIEBAUTEN
PROJECTIERUNG
u. BAULEITUNG**



**LEDER-RIEMEN
UND ZUTATEN
FÜR JEDE BETRIEBSART
GUT & CO ZÜRICH**

FÜR DAS TECHNISCHE BUREAU

Koh-i-noor

L. & C. Hardtmuth

Bleistifte - Kopierstifte - Gummi

Von Fachleuten seit Jahren als unübertreffbare Fabrikate anerkannt.

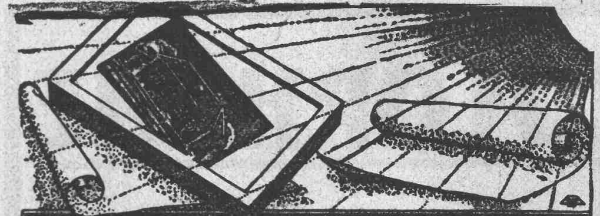
BÜROMOBEL-ZEMP



ROBERT ZEMP &
EMMENBRÜCKE
LUZERN

Spezialität:
Möbel
für Vertikalsystem

Schränke
zum Ablegen von Zeich-
nungen nach Vertikalsystem



Fabrikation von Heliographiepapieren
Lichtpausen

in Heliographie - Plan- und Zinkdruck

Elektrische und pneumatische Lichtpausenapparate

Schweiz. Lichtpausenanstalten A-G

vorm. Hatt & Co Zürich

Telephon H. 41-46

Auf der Mauer 4.

Reparatur und Justierung

von Registrierinstrumenten, Festigkeitsprüfapparaten, Theodoliten, Anemometern, Barometern, Hygrometern, Manometern, Psychrometern, Thermometern, sowie die sonstigen Produkten aus dem Bereich der Feinmechanik

Hans Mettler, vorm. Th. Usteri-Reinacher, Zürich 1, Trittligasse-Winkelwiese

MERCEDES-EUKLID

die völlig automatisch

am Motor arbeitende

RECHENMASCHINE

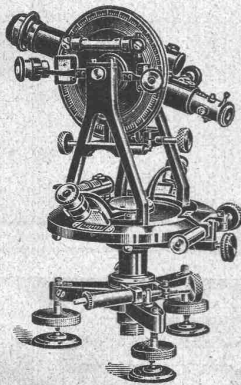
Ausmass: 37 × 19 × 8 cm

verkörpert die Höchstleistung der modernen Rechenmaschinen-Technik. Diese hervorragende Maschine ist auf einem ganz neuen Konstruktionsprinzip aufgebaut, sie ist daher **keine Nachahmung** irgend eines anderen Systems. Ihre Arbeitsweise: Sie stellen die Aufgabe in einfacher Weise ein, die Maschine rechnet sie völlig selbsttätig aus, **Sie** buchen nur das Ergebnis!

Diese **völlig automatische** Rechenmaschine verkörpert das lang ersehnte Ideal des Rechners, den sie von der physischen Arbeitsleistung fast ganz entlastet.

Unverbindliche Vorführung durch den General-Vertreter für die Schweiz:

Oscar Beul, Rämistrasse 5, Zürich — Telephon Hottingen 79.75



Gegründet 1819

Kern

AARAU

Gegründet 1819

Geodätische, topographische u. astronomische

Instrumente

Präzisions-Reißzeuge

Kataloge gratis und franko

