

Objektyp: **Advertising**

Zeitschrift: **Schweizerische Bauzeitung**

Band (Jahr): **77/78 (1921)**

Heft 3

PDF erstellt am: **13.09.2024**

Nutzungsbedingungen

Die ETH-Bibliothek ist Anbieterin der digitalisierten Zeitschriften. Sie besitzt keine Urheberrechte an den Inhalten der Zeitschriften. Die Rechte liegen in der Regel bei den Herausgebern. Die auf der Plattform e-periodica veröffentlichten Dokumente stehen für nicht-kommerzielle Zwecke in Lehre und Forschung sowie für die private Nutzung frei zur Verfügung. Einzelne Dateien oder Ausdrucke aus diesem Angebot können zusammen mit diesen Nutzungsbedingungen und den korrekten Herkunftsbezeichnungen weitergegeben werden. Das Veröffentlichen von Bildern in Print- und Online-Publikationen ist nur mit vorheriger Genehmigung der Rechteinhaber erlaubt. Die systematische Speicherung von Teilen des elektronischen Angebots auf anderen Servern bedarf ebenfalls des schriftlichen Einverständnisses der Rechteinhaber.

Haftungsausschluss

Alle Angaben erfolgen ohne Gewähr für Vollständigkeit oder Richtigkeit. Es wird keine Haftung übernommen für Schäden durch die Verwendung von Informationen aus diesem Online-Angebot oder durch das Fehlen von Informationen. Dies gilt auch für Inhalte Dritter, die über dieses Angebot zugänglich sind.

Schweizerische Bauzeitung

Abonnementspreis:
Schweiz 40 Fr. jährlich
Ausland 50 Fr. jährlich

Für Vereinsmitglieder:
Schweiz 32 Fr. jährlich
Ausland 40 Fr. jährlich
sofern beim Herausgeber
abonniert wird

WOCHENSCHRIFT

FÜR BAU-, VERKEHRS- UND MASCHINENTECHNIK

GEGRÜNDET VON A. WALDNER, ING. HERAUSGEBER A. JEGHER, ING., ZÜRICH

Verlag: A. & C. Jegher, Zürich — Kommissionsverlag: Rascher & Cie., Zürich und Leipzig

ORGAN

Insertionspreis:

4-gespart.Colonelzeile od.
deren Raum . 50 Cts.
Haupttitelseite: 80 Cts.
Alleinige Inseraten-An-
nahme: Rudolf Mosse,
Annoncen-Expedition,
Zürich, Basel und deren
Filialen und Agenturen

DES SCHWEIZ. ING.- & ARCHITEKTEN-VEREINS & DER GESELLSCHAFT EHEM. STUDIERENDER DER EIDG. TECHN. HOCHSCHULE.

PERSONEN- & WAREN-AUFZÜGE nach bewährtem System

für jede Leistung und Betriebsart

Schweiz. Wagonsfabrik Schlieren A. G., Schlieren-Zürich

Telephon: Selnau 11.15
Telegr.: Wagonsfabrik Schlieren

Aktiengesellschaft SKF-Kugellager, Zürich

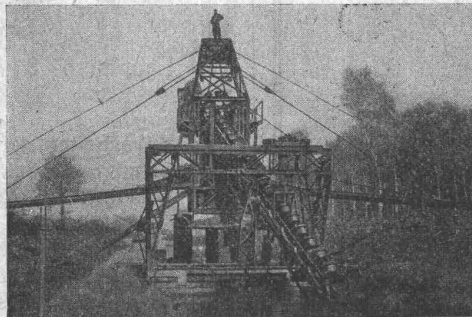
NORMA
Kugellager

SKF

NORMA
Rollenlager

O E H L E R

& C^o, A.G. **A A R A U**



Luftseilbahnen
Transportanlagen

Mischmaschinen
Baggermaschinen

Baumann, Koelliker & Co. *Beleuchtungskörper und Bronzearbeiten*

Aktiengesellschaft für elektrotechnische Industrie
Zürich 1

Baukontor Bern A.G.

Abteilungen für:
Baumaterial
Bau-Eisen
Bau-Spezialitäten



Baumaterial - Großhandlung

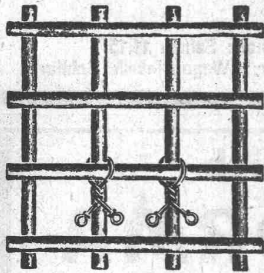
Holzhandel:
Eigene Säge-, Hobel- u. Spaltwerke
Spezialgeschäft
für Boden- und Wandplatten

Camionnette „Martini“

1800 kg Nutzlast

das ideale, unverwüstliche Transportmittel — Motor 90/150, 45 PS.

Automobil-Fabrik Martini, St. Blaise
(Neuchâtel)

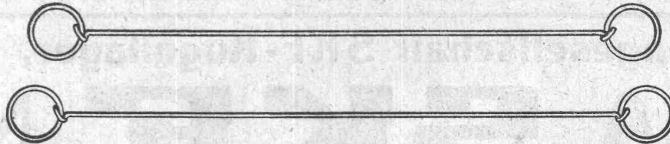


Verwendung beim binden von Betonblöcken.

Schweizerische Nagelfabrik

Aktiengesellschaft

Grüze bei Winterthur



Drahtbinder von 12 bis 30 cm Länge



Verwendung als Sackverschlüsse

A. Glor & Co., Basel 18

Alleinige Vertreter in der Schweiz von
Sir W. G. Armstrong, Whitworth & Co. Ltd., England



LAGER IN
MESSING
LAGERMETALL
WERKZEUGSTAHL
SCHNELLDREHSTAHL

Ingenieurbureau

F. STEINER

gewesener Stadtgenieur

Laupenstr. 8 **BERN** Telefon 54.93

empfiehlt sich für

Vorarbeiten, Projektierung und Bauleitung von
Straßen-, Brücken-, Eisenbahn-, Wasser-Bauten,
Wasserkraft-Anlagen, Wasser-Versorgungen,
Kanalisationen.

Alignements-, Bebauungs- und Parzellierungs-
Pläne. — Beratungen, Schätzungen, Gutachten,
Expertisen und Schiedsgerichte.

Dr. Nowacki E. Froté & Cie. vormals

Telephon: **Zürich 7** Hottingerstrasse
Hottingen 44.10 **Nr. 52**

Industriebauten

in Beton und Eisenbeton, Geschäftshäuser, Fabriken, Magazine

Flüssigkeitsbehälter

Reservoirs, Stofffänger, Bassin für Heisswasser, Säuren etc.

Klär- und Filteranlagen

zur Reinigung von Fäkal- und Fabrikabwassern

Nebenstehend: Schiffspontons in Eisenbeton für die Stadt Zürich



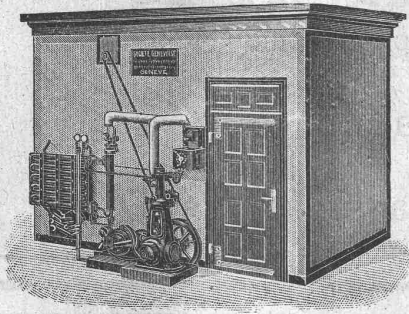
8, rue des
Vieux-Grenadiers

SOCIÉTÉ
GENEVOISE



D'INSTRUMENTS
DE PHYSIQUE

GENÈVE



Eis- und Kühl- Maschinen

1500 Anlagen in Betrieb.

Katalog u. kostenloser Ingenieurbesuch auf Wunsch

ESCHER WYSS & C^{IE}

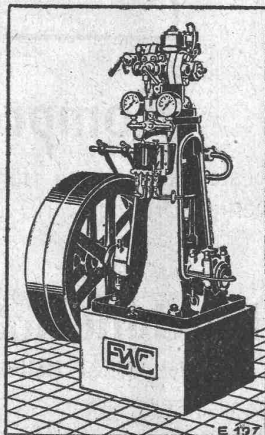
Zürich A 155

Eis- und Kühl-Maschinen

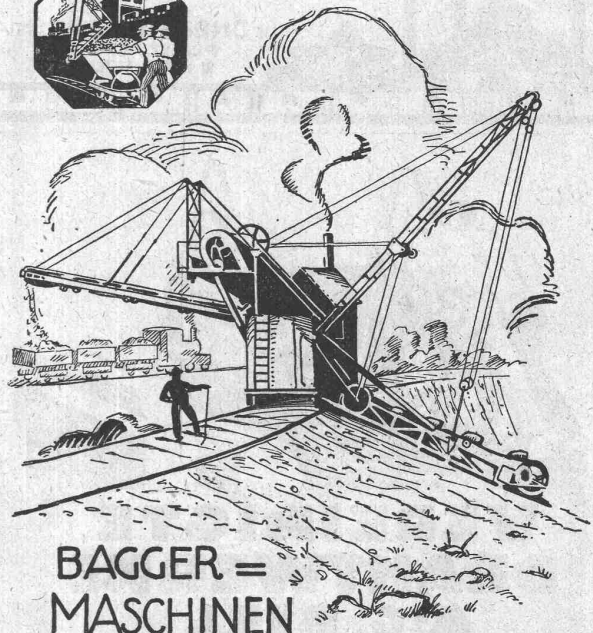
in allen Grössen und für
sämtliche Kühlzwecke ::

für

- Eisfabriken
- Schlachthäuser
- Bierbrauereien
- Markthallen
- Molkereien
- Metzgereien
- Hotels, Schiffe usw.



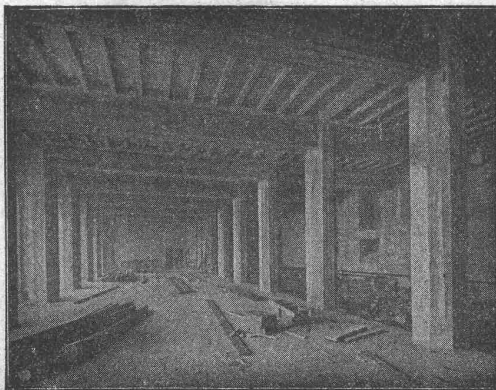
E 177
35/20



BAGGER =
MASCHINEN

R.U.B.A.G

Rollmaterial u. Baumaschinen-A.G. Zürich, Seidengasse 16, Tel. 3.593



Terner & Chopard

Ingenieur-Bureau

Zürich 1

Caspar Escher-Haus

Telephon:
Hottingen 19.15

Telegramme:
Terucho

Armierter Beton

im Hoch- und Tiefbau.

Spezialitäten:

Industriebauten u. Hetzer-Konstruktionen

Ingenieurbureau
D^R ING. BERTSCHINGER

Zürich 5 — Hafnerstrasse 7 — Telephon Selnau 48.99

Projektierung und Bauleitung von
Wasserkraft- und Fabrik-Anlagen.

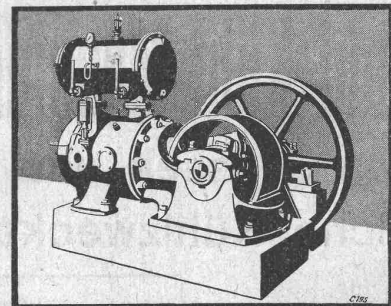
Gutachten über
Wasserrechts- und Verkehrs-Fragen.



**VEREINIGTE
 DRAHTWERKE
 A.G. BIEL**

EISEN & STAHL
 BLANK & PRÄZIS GEZOGEN, RUND, VIERKANT, SECHSKANT & ANDERE PROFILE
 SPEZIALQUALITÄTEN FÜR SCHRAUBENFABRIKATION & FACONDEREIE
 BLANKE STAHLWELLEN, KOMPRIMIERT ODER ABGEDREHT
 BLANKGEWALZTES BANDEISEN & BANDSTAHL
 BIS ZU 3007m BREITE
 VERPACKUNGS-BANDEISEN
 GROSSER AUSSTELLUNGSPREIS SCHWEIZ. LANDESAUSSTELLUNG BERN 1916

Esslingen



Kompressoren

Gesteinbohranlagen für Steinbrüche und Bergwerke, Druckluftwerkzeuge für alle Werkstätten.

1425

München

Maschinenfabrik Esslingen

Vertreter: Alfred Keller, Ingenieur, Bern-Wabern.

AERO

automatisch arbeitender

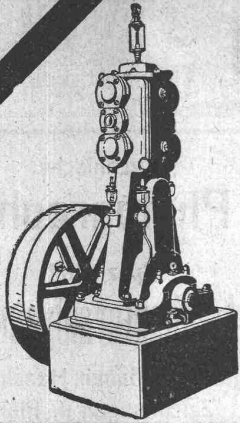
Beton- u. Mörtel-Mischer

Patentverfahren.

Mehrfach amtlich kontrollierte Belege und bautechnisch kompetente Referenzen.

Robert Aebi & Co

Zürich



Kompressoren Vakuumpumpen

Nassluftpumpen, Kondensatoren, Filterpressen, Rührwerke
Zentrifugen
Blechbearbeitungsmaschinen, System Gebrüder Jäcklin.

Maschinenfabrik Burckhardt A.-G., Basel

Bigler, Spichiger & Co. A.-G.

Techn. Bureau
BERN
(Fabrik in Biglen)

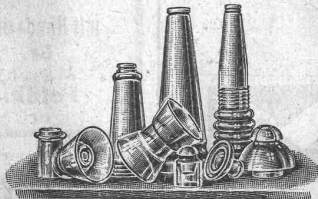
Oberleitungsmaterial

für elektrische Bahnen

MATÉRIEL POUR CHEMINS DE FER
ÉLECTRIQUES

Stromabnehmer

PRISES DE COURANT



ISOLATOREN AUS GLAS ... **ISOLATEURS EN VERRE**
SCHWEIZER FABRIKAT ... FABRICATION SUISSE

Theodor Bertschinger

Hoch- und Tiefbau-Unternehmung

Lenzburg und Zürich

Muschel-Sandstein

„Steinhof“

Othmarsingen

(Marine-Molasse)

Lieferungen in

Roh- und Haustein

in gelblicher u. bläulicher Färbung,
dekorativer Struktur, warmem Ton.

Referenzen:

„Peterhof“, Paradeplatz, Zürich,
erbaut 1911/12
Bankhaus Leu & Cie. A.-G., Zürich,
erbaut 1914/15
Geschäftshaus „Singer“, Markt-
platz, Basel, erbaut 1915/16.
Verwaltungsgebäude Piccard,
Pictet & Cie., Genf, erbaut
1918/19
Bankhaus „Schweiz. Bankverein“,
Nyon, erbaut 1919/20
„Schweiz. Nationalbank“, Zürich,
erbaut 1920 u. a. m.
Verwaltungsgebäude „Schweiz.
Bankgesellschaft“, Aarau, 1920.



Arbeiter- und Personal- Kontroll-Apparate

für jede Arbeitszeit und Lohnrechnung
passend

Wächteruhren Laufwerke und Zählwerke

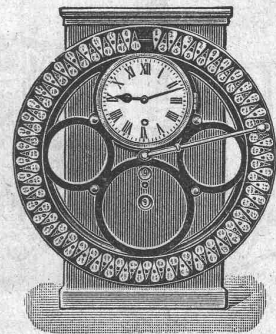
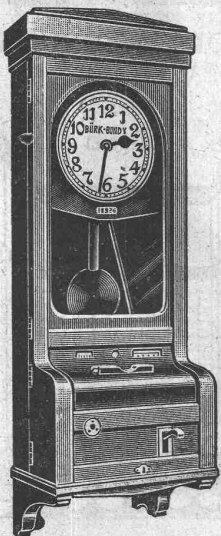
Verlangen Sie Offerten oder Vertreterbesuch.

Bürk-Bundy A.-G.

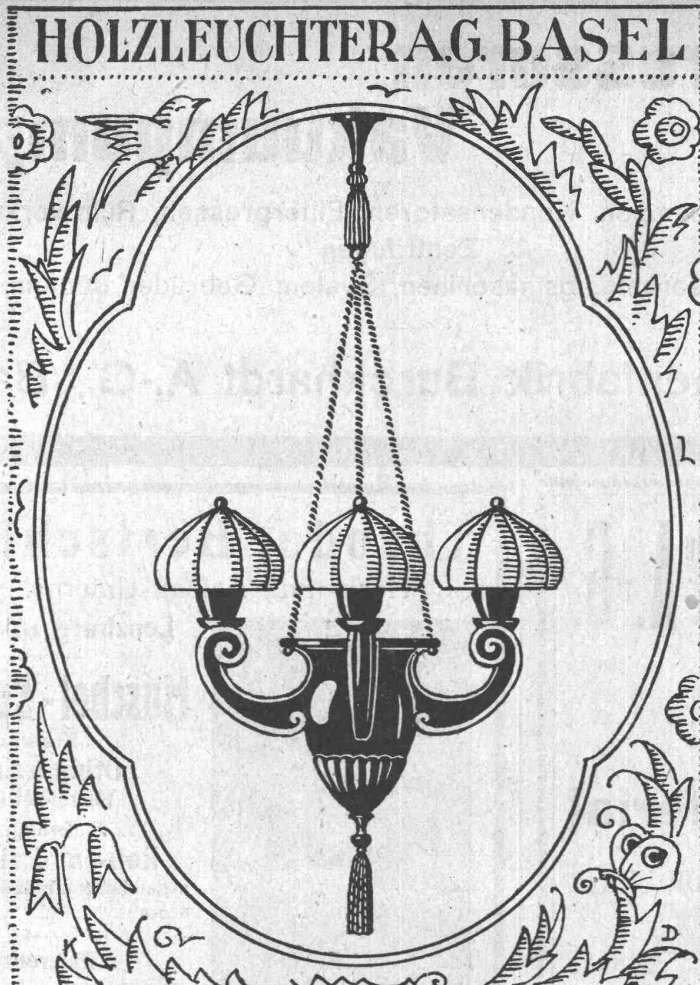
Zürich 1

Telephon: Selnau 810

Löwenstrasse 32



HOLZLEUCHTER A.G. BASEL



FABRIKATION KÜNSTLERISCHER
LEUCHTER aus HOLZ & SEIDE

PATENTE
Hans Stichelberger
Ingenieur
BASEL

Technische
Photographie
Spezialität:
Architekturaufnahmen
Konstruktionen, Maschinen
Zeichnungen u. Pläne
Katalog-Aufnahmen
H. Wolf-Bender
Zürich
16 Kappeler-gasse 16

Schüle-
Sicherheitswinde
DRP.
für
Krane u. Aufzüge
aller Art
mit Hand- und Kraftbetrieb.
Fr. Schüle,
Maschinenfabrik
Feldkirchen 75
bei München.

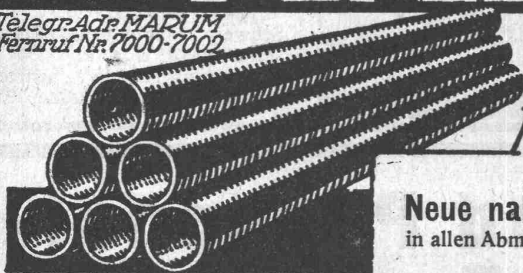


M. MARUM

Telegr. Adr. MARUM
Fernruf Nr. 7000-7002

G. — M. — B. — H.

Eisengroßhandlung
Mannheim



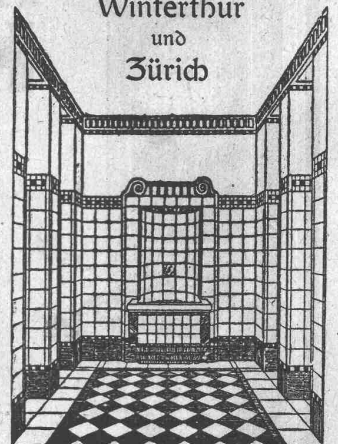
Aus Vorrat

Neue nahtlose Siederöhren II. Wahl
in allen Abmessungen u. Wandstärken für jeden Zweck.
Anfragen erbeten.

Erfindungen

patentieren und verwerten
in allen Staaten
Gebrüder A. Rebmann
Patentanwaltsbureau
Zürich 7, Forchstrasse 114

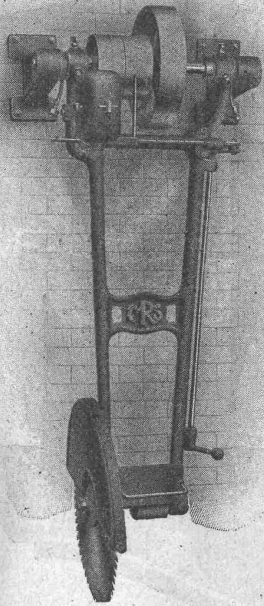
Georg Streiff & Co
Winterthur
und
Zürich



Spezialgeschäft für keramische
Boden- und Wandbeläge

Betonmischmaschinen
in
Kauf und Miete
Beton- und Mörtelmischer
von 40 bis 50, 80 bis 100, 200 m³ Tagesleistung
mit oder ohne Materialaufzug
mit oder ohne kombinierte Bauwinde
zu billigsten Fabrikpreisen
J. Brun & Cie., Nebikon
Maschinenfabrik



RAUSCHENBACH

Moderne Holzbearbeitungsmaschinen.

Maschinenfabrik Rauschenbach, A.G., Schaffhausen

Optische-Instrumente

Selbert-Mikroskope
Prismen-Feldstecher, 6 × à 125 Fr.
Prismen-Feldstecher, 12 ×, Leitz
Nivellier-Instrumente Zeiss u. a.
Theodolite, Taschen-Höhenmesser
Rechenschieber „Rietz“ à 25 Fr. u. a.

Steinbrüchel & Hartmann, Ingenieure
Bahnhofstrasse 51 — Zürich — Merkatorium IV. E.

Natürlich, ohne Versuch gewinnen Sie nichts!

Die grosse, amtliche
zweite Ziehung

der Lotterie des
Naturheilvereins Zürich
ist demnächst!

Fr. 500,000.— Total-Trefferbetrag

Verkauf der Lose:

In Couverts à 2 Stück.

Serien à 5 Couverts = 10 Stück = 10 Fr.

Bei Ankauf ganzer Serien Gewinn garantiert.

Die Inkassofrist sämtlicher Trefferlose erlischt

6 Monate nach der dritten Ziehung

Peyer & Bachmann

Los- und Prämienobligationen-Bank

Löwenstrasse 67 **Zürich** b. Bahnhofplatz

Telephon Selnau 57.29

Wiederverkäufer hohe Provision

Giesserei Bern

in Bern

Konstruktionswerkstätten

Werk der Gesellschaft der L. von Roll'schen
Eisenwerke liefert als Spezialität:

**Eisenbahnmateriale**
Hebezeuge

Zahnradbahnmateriale

Standseilbahnen

Schützenanlagen und
Wehreinrichtungen

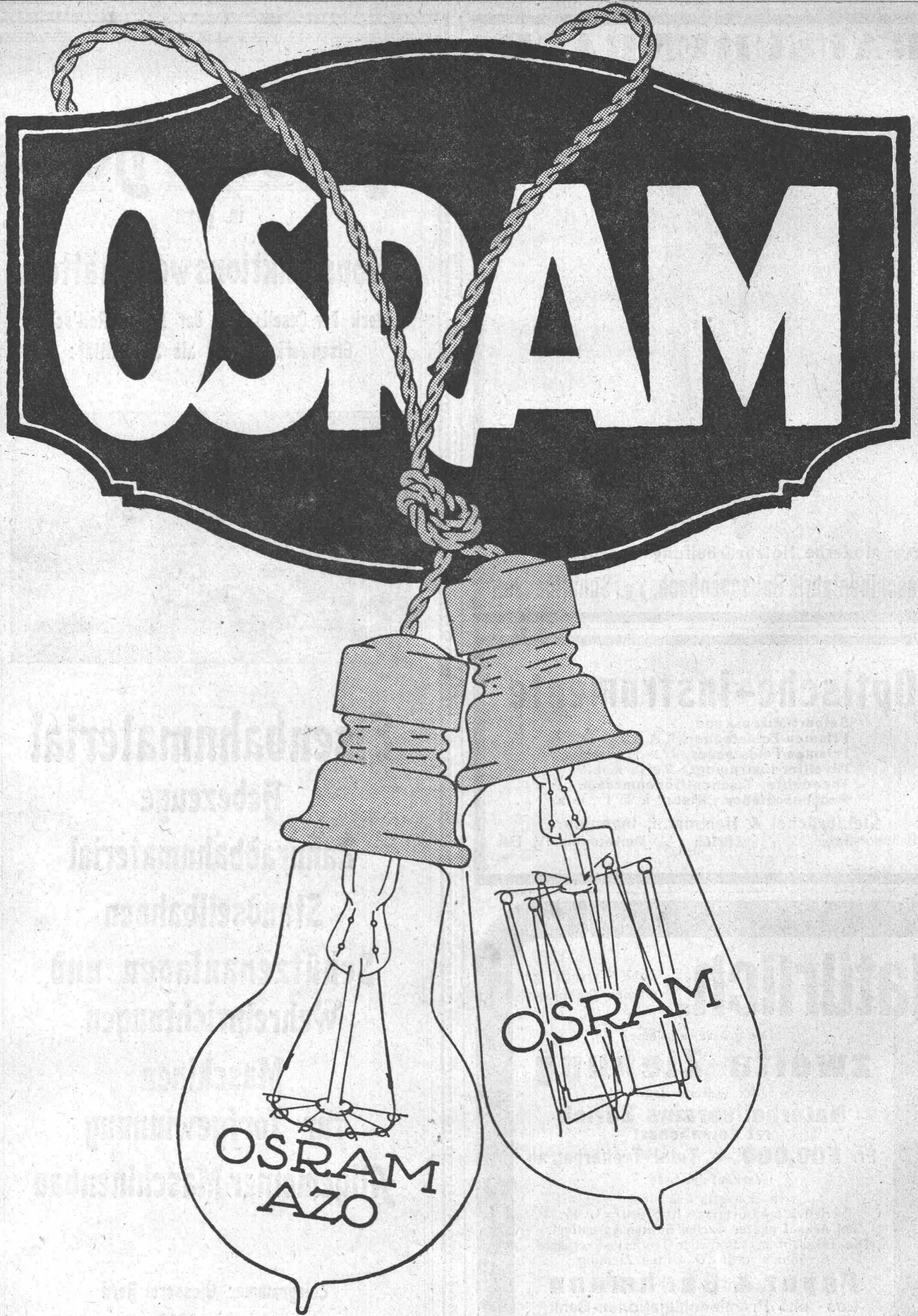
Maschinen

für Torfgewinnung

Allgemeiner Maschinenbau

Telegramme: Giesserei Bern

Telephon 1066



OSRAM A. G., ZÜRICH