

Objektyp: **Advertising**

Zeitschrift: **Schweizerische Bauzeitung**

Band (Jahr): **77/78 (1921)**

Heft 1

PDF erstellt am: **08.08.2024**

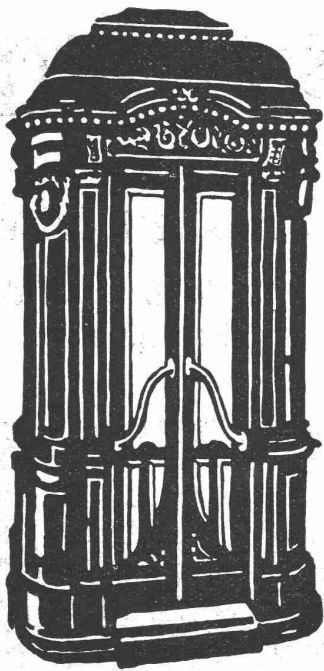
Nutzungsbedingungen

Die ETH-Bibliothek ist Anbieterin der digitalisierten Zeitschriften. Sie besitzt keine Urheberrechte an den Inhalten der Zeitschriften. Die Rechte liegen in der Regel bei den Herausgebern. Die auf der Plattform e-periodica veröffentlichten Dokumente stehen für nicht-kommerzielle Zwecke in Lehre und Forschung sowie für die private Nutzung frei zur Verfügung. Einzelne Dateien oder Ausdrucke aus diesem Angebot können zusammen mit diesen Nutzungsbedingungen und den korrekten Herkunftsbezeichnungen weitergegeben werden. Das Veröffentlichen von Bildern in Print- und Online-Publikationen ist nur mit vorheriger Genehmigung der Rechteinhaber erlaubt. Die systematische Speicherung von Teilen des elektronischen Angebots auf anderen Servern bedarf ebenfalls des schriftlichen Einverständnisses der Rechteinhaber.

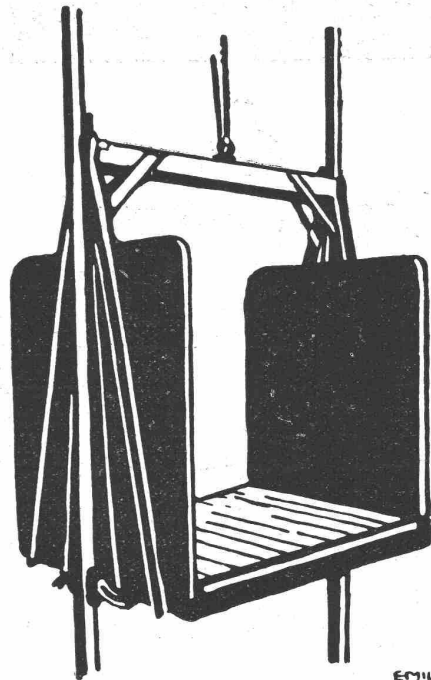
Haftungsausschluss

Alle Angaben erfolgen ohne Gewähr für Vollständigkeit oder Richtigkeit. Es wird keine Haftung übernommen für Schäden durch die Verwendung von Informationen aus diesem Online-Angebot oder durch das Fehlen von Informationen. Dies gilt auch für Inhalte Dritter, die über dieses Angebot zugänglich sind.

Personen-Lasten-



**SCHINDLER
U. CIE.
LUZERN**
GEGRÜNDET
1874
5000 ANLAGEN AUSGEFÜHRT

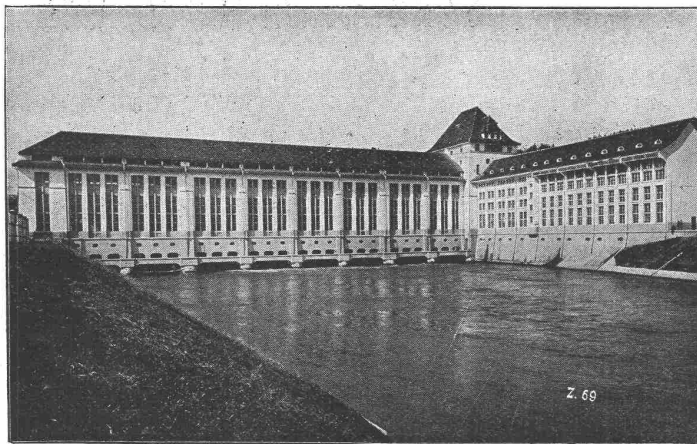


EMIL HUBER 19.

AUFZÜGE

Ed. Züblin & C^{ie} A.-G., Zürich - Basel

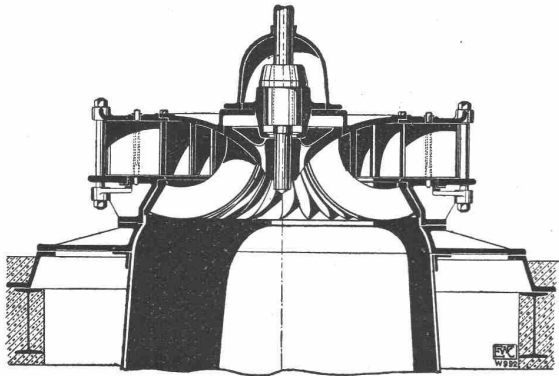
Ingenieurbureau und Bauunternehmung



Maschinenhaus der neuen Kraftanlage Olten-Gösgen, erbaut 1915/17.

- Eisenbetonpfahlrammungen
- Druckluftgründungen
- Wasserbauten
- Brücken in Beton u. Eisenbeton
- Silos und Lagerhäuser
- Erzaschenanlagen
- Hochbauten aller Art

ESCHER WYSS & C^{IE} Zürich

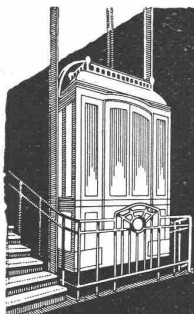


Wasser-Turbinen

System „Francis“ und Tangential-Freistrahlräder

Komplette Hochdruck-Rohrleitungen
Druck- u. Geschwindigkeits-Regulatoren

26/21

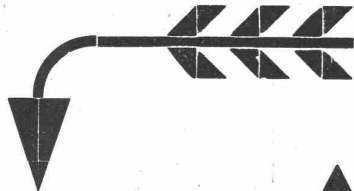


STIGLER Aufzüge

jeder Betriebsart
u. für alle Zwecke.

GENERALVERTRETUNG:

Kaegi & Egli, Zürich
Stauffacherplatz · Tel. S. 10.54



Wir fertigen

in unserer Abtlg. Massenartikel auf
besonderen Spezialmaschinen

gedrehte Massenartikel

für sämtliche Zwecke in sauberster
Ausführung und zu billigen Preisen.
Senden Sie Ihre Muster oder Zeichnung.

Holzleuchter A.-G., Basel

Giesserei Bern

in Bern

Konstruktionswerkstätten

Werk der Gesellschaft der L. von Roll'schen
Eisenwerke liefert als Spezialität:



Eisenbahnmaterial

Hebezeuge

Zahnradbahnmaterial

Standseilbahnen

Schützenanlagen und

Wehreinrichtungen

Allgemeiner Maschinenbau



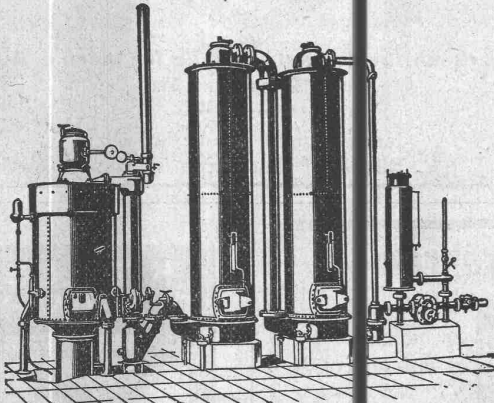
Telegramme: Giesserei Bern

Telephon 1066

Schweizerische Lokomotiv- und Maschinenfabrik Winterthur

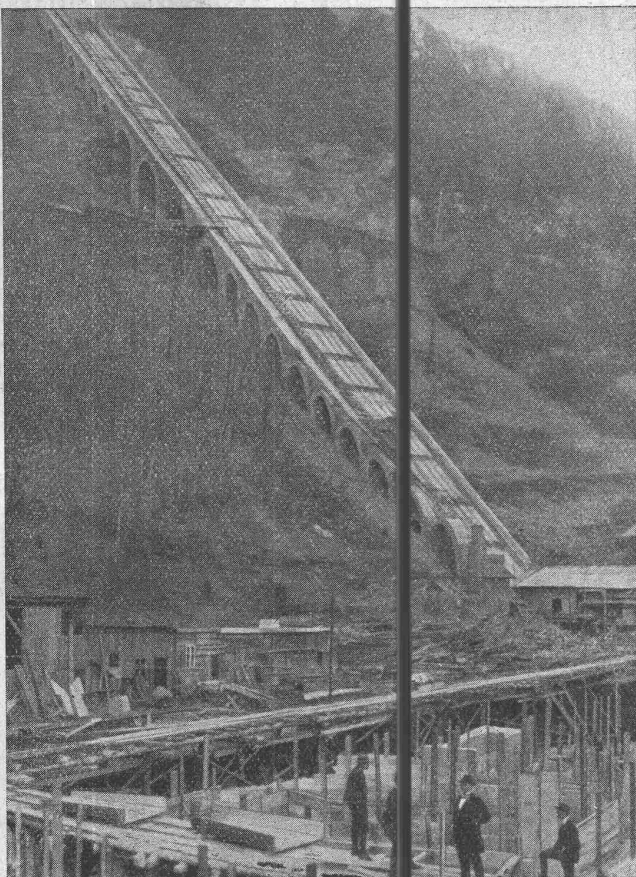
Generatorgas-Anlagen

System „Winterthur“



zur Vergasung von Kohlen, Torf,
Holzabfällen etc.

Vorteilhafte Verwendung des erzeugten Gases zum Heizen, Löten, Härtnen, Glühen, Schmelzen, Tröcknen, Gasieren von Garnen, Sengen von Stoffen, sowie für chemische Zwecke etc. etc. — Einfache Konstruktion und Wartung. — Prospekte u. Kostenvoranschläge a. Verlangen.



Unterbau der Druckleitung Kraftwerk SBB Amsteg

BAUUNTERNEHMUNG
UND

TECHNISCHES BUREAU

D^R G. LÜSCHER

INGENIEUR - AARAU

BAHNHOFSTRASSE 624 - TELEPHON 237

EMPFIEHLT SICH ZUR BAULEITUNG,
PROJEKTIERUNG UND AUSFÜHRUNG
VON BAHNEN, WASSERKRAFT-AN-
LAGEN, WASSERVERSORGUNGEN,
BRÜCKEN, STRASSEN UND EISEN-
BETON-FABRIKBAUTEN

SPEZIALITÄT:
DRUCKLUFTGRÜNDUNGEN

ZAHLREICHE REFERENZEN ÜBER
AUSGEFÜHRTE BAUTEN

**Steinbrecher
Sandwalzwerke
Ziegeleimaschinen**
Kleemann's Fabriken, Obertürkheim
(Deutschland)

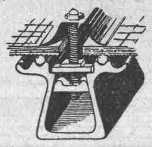
Cliché's
Armbruster & Söhne
Obere Dämme 19, Zürich
Tel. 6365

Litosilo
gestampfter, fugenloser
Kunstholz Bodenbelag
In 20jähriger Praxis bewährt.
Ch. H. Pfister & Co., Basel

Eingetragene Schutzmarke
RIPOLIN
die anerkannt beste Anstrichfarbe für Innen u. Aussen.
Hochglänzend und Matt.
Generalvertreter für die Schweiz:
C. Hässig, Dufourstrasse 53, Basel.

Gusseiserne Muffen- und Flanschenröhren
sowie Formstücke
Schweizer Normalien
Lager in Winterthur
für normalen und höhern Betriebsdruck
Kägi & Co., Winterthur
Telephon Nr. 496



KITTLOSE GLASDÄCHER
System Zimmermann

WALTHER & MÜLLER
- BERN -

IMPRÄGNIERANSTALT UND SÄGEREI:
Bahnschwellen
Hölzer für Brücken und Wasserbau
Pfähle, Einzäunungen
Holzpflaster
Imprägnierung mit Teeröl und Triolith nach Vorschriften der Schweiz. Bundesbahnen.



SCHWEIZ-GESELLSCHAFT FÜR HOLZKONSERVIERUNG A.G. ZOFINGEN

Patent-Verwertung.
Die Inhaber des Schweizer Patentes Nr. 75446, betreffend: „Maschine zum Ueberziehen von Konfekt und anderen Gegenständen“ vom 21. Juli 1916, wünschen dasselbe zu verkaufen, Lizenzen zu erteilen od. andere die Ausübung des Patentes i. d. Schweiz bezweckende Anträge zu erhalten. Auskunft erteilt das Patentanwaltsbureau **Wilh. Reinhard**, Stampfenbachstrasse 73, Zürich 6.

Eisenwerk-Aktiengesellschaft Bosshard & Cie., Näfels

Abteilung Eisenhochbau:
Brücken, Hochbauten, Reservoirs, Maste, etc. etc.

Abteilung Maschinenfabrik und Giesserei:
Mechanische Förderanlagen, Schleusen- und Wehranlagen, Krane aller Systeme, Maschinen- u. Bauguss.

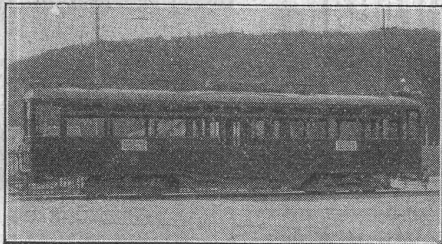
**SOCIÉTÉ ANONYME DES
ATELIERS DE SECHERON
GENÈVE**

CAPITAL: 10 MILLIONS DE FRANCS

TRACTION ÉLECTRIQUE

LOCOMOTIVES
TRAMWAYS
TRACTEURS

MATÉRIEL ÉLECTRIQUE



NOUVELLE AUTOMOTRICE de la Co. GENEVOISE des
TRAMWAYS ÉLECTRIQUES

Löffel-Bagger

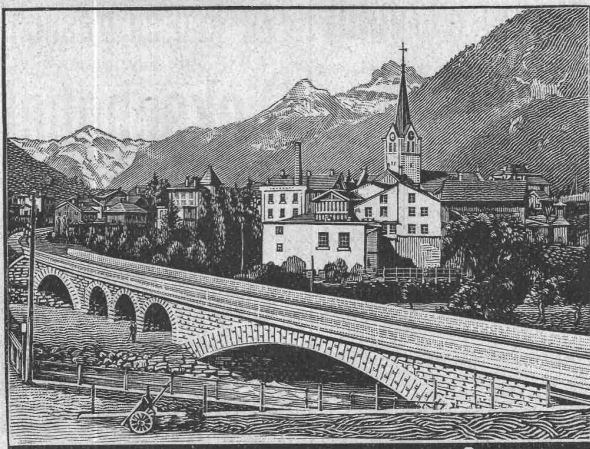
Menck & Hambrock
Altona-Hamburg



Vertreter für die Schweiz

Fritz Marti A.-G., Bern

Rollbahn-Material — Baulokomotiven
Baumaschinen aller Art



Eisenbahnbrücke ü. d. beiden Lintharme i. Schwanden

Heinrich Brändli, Horgen

Asphalt-, Dachpappen- und Holzcementfabrik

erstellt:

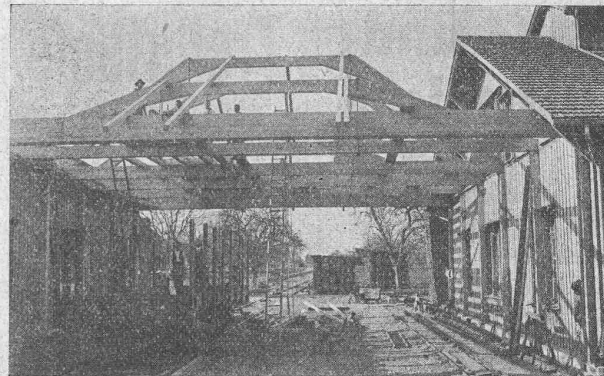
Asphaltarbeiten für jeden Bedarf
bei Hoch- und Tiefbauten

Spezialität: Asphalt-Isolierungen für wasserdichte Abdeckungen von Brücken, Viadukten, Gewölben, Ueber- und Unterführungen jeglicher Art; bei Eisenbahn- u. Strassenbauten nach **System Heinrich Brändli**, in bestbewährten Ausführungen. Sorgfältige Bedienung. Sichere Garantie-Uebnahme. Feinste Referenzen.

Telegr.-Adresse: **Heinrich Brändli, Horgen** — Telephon Nr. 38

Patentierter Vertikallamellenbinder

Statisch einwandfreie Holzkonstruktionen



Arbeitshalle mit Lagerraum im Dachgeschoss

Sprengwerk ohne Diagonalen

Projektierendes Ingenieurbureau

Gustav Thurnherr

Zürich, Limmatquai 34.

Lizenzen werden an leistungsfähige Zimmergeschäfte
rayonweise vergeben.

R. DIETRICH & C^o A.-G., ZÜRICH

Fabrik mit Geleise-Anschluss in Altstetten. — Telephon: Selnau 18.90

Grosses Lager in Maschinenölen jeder Art

Transformatoren-Oele — Schalter-Oele — Consistente Fette
 Elektromotoren-Oele — Turbinen-Oele — Dampfzylinder-Oele
 Automobil-Oel und Motorwagenfett — Wasserlösliches Bohrl
 Bodenöl — Leinöl — Bodenwische — Schmierseife — Carbolinum etc.



CLICHÉS
 FÜR KATALOGE, ZEITSCHRIFTEN, REKLAME, etc.
A. SULZER & C^o
 AUTOTYPEN-STRICHÄTZUNGEN-GALVANOS

ZÜRICH
 TEL. S. 2912



Prometheus A.-G.
 Liestal
 Spezialfabrik
 elektr. Koch- u. Heizapparate
 Prompte Lieferung von nur erstklassigen,
 hervorragend bewährten
Heisswasserapparaten
 (Boiler)
 Vortellhafte Preise und Konditionen.
 Verlangen Sie bitte unsere Preislisten
 Nr. 271/272, sowie Spezialofferten.

Bau- und Kulturing.

Absolvent der Eidg. Techn. Hochschule Zürich, mit zwei Jahren Praxis, sucht Stelle bei bescheidenen Ansprüchen. Offert. unter Chiffre Z G. 2132 an
Rudolf Mosse, Zürich.

Treibriemen

aus Kernleder, Kamelhaar, Baumwolle, Balata, Hanf, Gummi. Neueste Riemenverbinder liefert ab Lager

Adolf Schlatter
 Dietikon (Zürich).

A. Glor & Co., Basel 18

Alleinige Vertreter in der Schweiz von
 Sir W. G. Armstrong, Whitworth & Co. Ltd., England



Lager in

Schläuchen
 Kupplungen

Pressluftschlämmern

Erstellung kompletter Pressluftanlagen



OFENFABRIK SURSEE
GASHERDE
 IN ALLEN GRÖSSEN
 Nachweisbar
 sparsamste
 leistungsfähigste
 aller Systeme

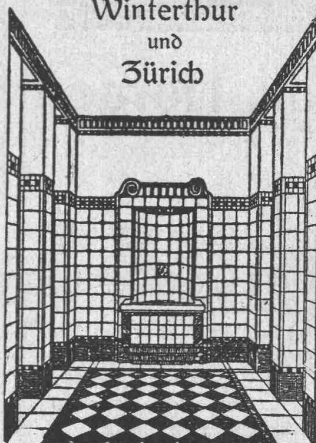
Patentverwertung

Der Inhaber der schweizer. Patente Nr. 70178 vom 2. Juli 1914 und Nr. 70653 vom 3. Juli 1914, betreffend: „Räderstossmaschine“, wünscht die Patente zu verkaufen, in Lizenz zu geben od. anderweitige Vereinbarungen für die Fabrikation i. d. Schweiz einzugehen.

Anfragen befördert **H. Kirschhofer** vormals Bourry-Séquin & Co, Ingenieur- und Patentanwaltsbureau in Zürich 1, Löwenstrasse 51.

Georg Streiff & C^o

Winterthur
 und
 Zürich



Spezialgeschäft für keramische Boden- und Wandbeläge

Jg. Architekt-Dessinateur sucht Stelle bei Architekt od. Bauunternehmen. Tüchtig im Fach, kennt Bureauarbeiten, Französisch und Deutsch. — Gefällige Offerten an **Jérôme Besserer**, Militärstrasse 38, Zürich 4.

Pour cause d'accident

Ingénieur, à la tête d'un bureau d'ingénieur conseil, en pleine activité, aimerait échanger sa situation avec ingénieur ayant position plus sédentaire. Eventuellement, s'associerait ou s'intéresserait à affaire. Adresses offres Z. E. 2105 à
Rudolf Mosse, Zurich.

Zu verkaufen

wegen Uebergang zum Automobilbetrieb einige gut erhaltene

Brückenwagen

von 100 bis 130 Zentner Tragfähigkeit. Auskunft erteilt

Aktienmühle Basel

Gärtnerstrasse 46.

Zu kaufen gesucht

gut erhaltene

Dickenhobel-Maschine

450 bis 600 Breite.

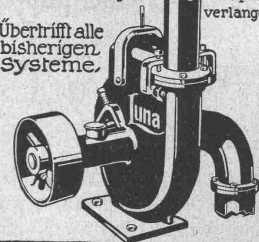
Vereinigte Schweizerische Rheinsalinen.

Jauchepumpe

Suna

mit Patent-Schlammflügel
 fördert alles
 ohne zu stopfen

Übertrifft alle bisherigen Systeme.



4+ Patente D.R.P.

Prospekte verlangen!

* MASCHINENFABRIK *
BUCHER-GUYER
 vormals Bucher-Manz
 NIEDERWENINGEN-ZÜRICH

Stüdeli & Co., Solothurn

empfehlen sich für

Kunststeinausführungen

Offerten und Muster zu Diensten. Telefon Nr. 1.19.

K Ö R T I N G

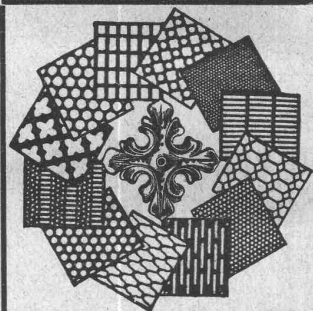
AKT.-GES.

HANNOVER

GENERAL-VERTRETER: BIRCHLER & PFULG
Schützengasse 23 ZÜRICH 1 Schützengasse 23**Zentralheizungen,**für Dampf und Warmwasser, modernste Systeme, den
höchsten Ansprüchen entsprechend.**Oelfeuerungen,**

vier verschiedene Systeme, 40 jährige Erfahrung.

Injecteure, Rückspeise-Automaten, Ejectoren, Streudüsen etc., etc.

**H. HEER & Co.**

OLTEN

SPEZIALITÄT:

Gelochte und
gepresste Bleche**Gall'sche Ketten
Transmissionsketten
Automobil-, Motorrad- u.
Veloketten
Kettenräder etc.**

liefert in allen Dimensionen

Gelenkkettenfabrik A.-G.
Luzern**Underwood**

Schreibmaschinen

Höchste Leistungsfähigkeit und Solidität

CÄSAR MUGGLI, ZÜRICH
Lintheschergasse 21
Telephon: Selnau 16.62Für kaufmännische u. industrielle Betriebe, Kanzleien,
gelehrte Berufe, Gewerbe Handwerk u. Privatgebrauch
unübertroffen. — Prospekt und Vorzeigung kostenfreiAarau: Ernst Wanner, Rathausgasse 20
Basel: H. Huber, Freiestrasse 75
Bern: Fr. Gall Walsenhausplatz 23
St. Gallen: Markwalder & Cie.
Luzern: Karger & Co., Stadthausstr. 1
La Chaux-de-Fonds: Mettler S.A.Genf: Machines à écrire Underwood
S. A., Place Métropole 2
Lausanne: Agence Underwood,
Place Bel-Air 4
Lugano: C. Garbani-Nerini, Piazza Riforma
Neuchâtel: R. Legler, ru. St. Honoré 3**Grabarbeiten für Telephonkabellegungen**Ueber die Erd-, Maurer- und Kanallegungsarbeiten in
Zürich, Höngg und Zollikon wird Konkurrenz eröffnet.I. Rohrleitung Nordstrasse, Zürich 6, von Scheffel-
strasse bis Waidstrasse:Grabarbeiten ca. 550 m, Grabentiefe 1,20 bis 1,50 m
Erdaushub für Schächte ca. 90 m³
Betonarbeiten für Schächte ca. 38 m³
Kanalart: Gussröhren Ø 250 mm.II. Kanallegung von Waidstrasse, Zürich 6, bis
Gemeinde Höngg:Grabarbeit ca. 3000 m, Grabentiefe 0,60 bis 0,70 m
Erdaushub für Schächte ca. 30 m³
Betonarbeiten für Schächte und Mastenfundamente ca. 15 m³
Kanalart Zores Nr. 4.

III. Kanallegung der Gemeinde Zollikon:

Grabarbeit ca. 4000 m, Grabentiefe 0,60 bis 0,70 m.
Erdaushub für Schächte ca. 20 m³
Betonarbeiten für Schächte und Mastenfundamente ca. 8 m³
Kanalart: Zementdecksteine und teilweise Zoreisen Nr. 4.Pläne und Bedingungen sind beim Telephonbureau Zürich,
Brandschenkestrasse 25, Zürich 2, Zimmer Nr. 42, I. Stock, zur
Einsicht aufgelegt und es können daselbst die Formulare bezogen
werden.Uebernahmsofferten sind verschlossen und mit der Aufschrift
„Angebot für Grabarbeiten Zürich oder Höngg oder Zollikon“ ver-
sehen bis 9. Juli an das Telephonbureau Zürich einzusenden.**Schulhaus Wallisellen****Ausschreibung von Bauarbeiten.**Nachstehende Arbeiten werden zur öffentlichen Konkurrenz
ausgeschrieben:

1. Gips- und Edelputzarbeiten
2. Glaserarbeiten
3. Rolladen- und Storenlieferung
4. Harte Bodenbeläge.

Pläne, Bauvorschriften und Eingabeformulare können vom
1. Juli 1921 an, je vormittags 9 bis 12 Uhr, auf dem Bureau der
Bauleitung, Gothardstrasse 62, Zürich 2, oder nachmittags von 2
bis 6 Uhr auf dem Baubureau in Wallisellen eingesehen, bezw.
bezogen werden.Offerten und Muster sind bis 15. Juli 1921 verschlossen und
mit der Aufschrift „Offerte Schulhaus-Neubau“ an den Präsidenten
der Baukommission, Herrn Jos. Abend, Wallisellen, einzureichen.
Zürich, den 28. Juni 1921.

Die Bauleitung:

Knell & Hässig, Architekten B. S. A.

Architektmit Diplom der französischen Regierung
(Ecole des Beaux-Arts) wünscht während
des Sommers, seinen Beruf bei einem
Architekten in einer schweizerischen
Grosstadt auszuüben. Hat jahrelang in Paris praktisch gearbeitet.
Aquarellist. In Hygienik besonders bewandert. Adr.: Mr. Schatz-
mann, A. D. P. G. F., 53 Quai de Bourbon IV^e, Paris.**Der Nutlattenbau**patentiert in der Schweiz, mit ausgezeichnetem
Erfolg in Süddeutschland ausgeführt, ist für die
ganze Schweiz oder einzelne Kantone lizenzen
zu vergeben. Besonders geeignet für Sägewerke
etc Schriftliche Anfragen an

Architekt G. Stähelin, St. Gallen, Geltenwilerstr. 23.

Alfr. Schmidweber's Erben

Zürich 8 — Dietikon

**Innen- und Aussendekorationen
in poliertem Marmor und Granit**Goldene Medaille Schweizer. Landes-Ausstellung
Bern 1914

Schweiz. Linoleumfabrik Giubiasco (Tessin)

Gegründet 1905



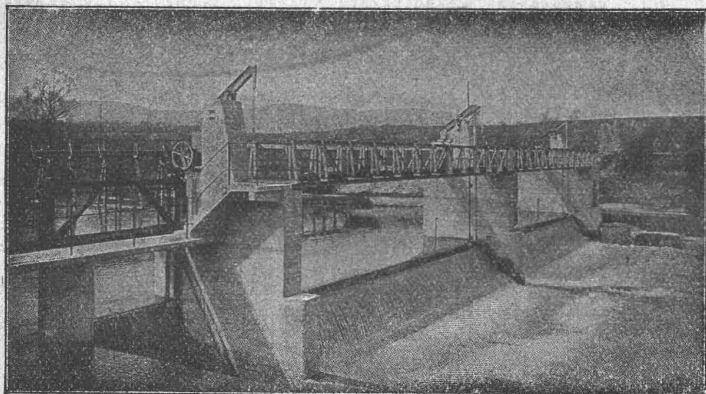
Erstklassige Marke

Eigene Agentur Zürich, Bleicherweg 50, Telefon: Selnau Nr. 69.30
Briefadresse: Postfach Selnau Nr. 41 — Bezugsquellen werden nachgewiesen durch die Agentur Bleicherweg 50 — In Mill. Quadratmeter bewährt

Granit - Inlaid - Jaspé - Kork
Uni Linoleum - Kork-Jaspé

Schweizer Linoleum (Marke Helvetia)

Selbsttätiger Hochwasserschutz



Automatische Wehranlage in der Birs bei Münchenstein,
der Aktien-Gesellschaft Brown, Boverl & Co. und Portlandzement-Fabrik Laufen.

bei Wehranlagen und Talsperren,
Selbsttätige Wasserspiegel- und
Abflussregulierung an bestehenden
und Neuanlagen.

**Selbsttätige und von Hand be-
dienbare Wehrkonstruktionen.**

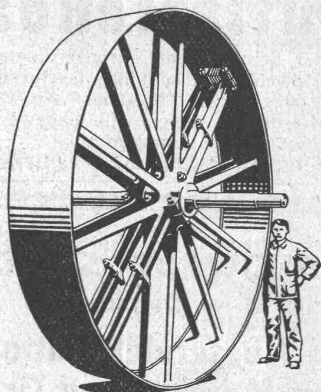
Ausgeführt über 1400 Meter Wehr-
breite für ca. 11000 m³/sek Regu-
lierfähigkeit.

Illustrierter Katalog, Projekte und Kostenanschläge

Stauwerke A.-G., Zürich
St. Peterstrasse 15.



GESELLSCHAFT DER LUDW. VON ROLL'SCHEN EISENWERKE
· FILIALE: EISENWERK CLUS KT. SOLOTHURN ·



Riemenscheibe, Serie A.

TRANSMISSIONEN

in moderner Ausführung, mit Ringschmierlagern oder Kugellagern.
Komplette Anlagen für alle Industriezweige.

Benn's Patent-Reibungskupplungen.

Elektromagnetische Reibungskupplungen.

Patentiert in der Schweiz und im Auslande.

Riemenscheiben in Gusseisen.

Riemen-Leitrollen mit automatischer Schmierung
oder mit Kugellagern.

Zahnräder mit rohen oder gefrästen Zähnen.

Ausführungsrecht für die Schweiz der

Patent-LENIX-Getriebe