

Objektyp: **Advertising**

Zeitschrift: **Schweizerische Bauzeitung**

Band (Jahr): **77/78 (1921)**

Heft 4

PDF erstellt am: **13.09.2024**

### **Nutzungsbedingungen**

Die ETH-Bibliothek ist Anbieterin der digitalisierten Zeitschriften. Sie besitzt keine Urheberrechte an den Inhalten der Zeitschriften. Die Rechte liegen in der Regel bei den Herausgebern.

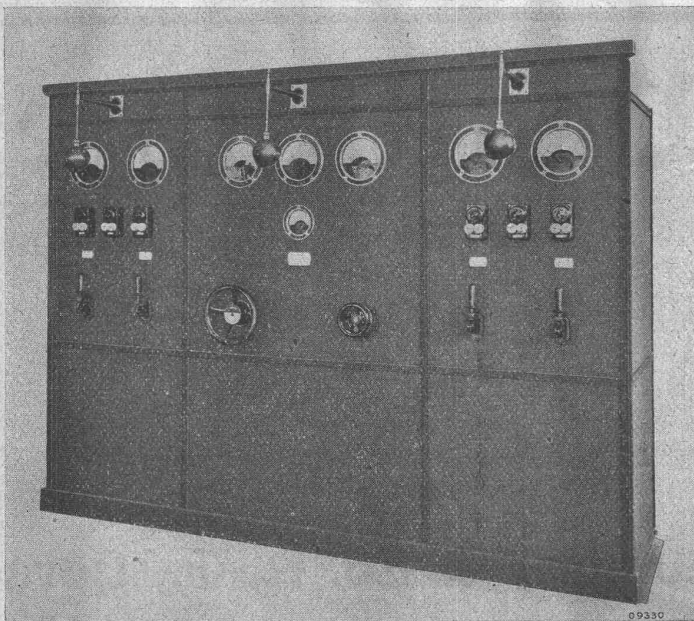
Die auf der Plattform e-periodica veröffentlichten Dokumente stehen für nicht-kommerzielle Zwecke in Lehre und Forschung sowie für die private Nutzung frei zur Verfügung. Einzelne Dateien oder Ausdrucke aus diesem Angebot können zusammen mit diesen Nutzungsbedingungen und den korrekten Herkunftsbezeichnungen weitergegeben werden.

Das Veröffentlichen von Bildern in Print- und Online-Publikationen ist nur mit vorheriger Genehmigung der Rechteinhaber erlaubt. Die systematische Speicherung von Teilen des elektronischen Angebots auf anderen Servern bedarf ebenfalls des schriftlichen Einverständnisses der Rechteinhaber.

### **Haftungsausschluss**

Alle Angaben erfolgen ohne Gewähr für Vollständigkeit oder Richtigkeit. Es wird keine Haftung übernommen für Schäden durch die Verwendung von Informationen aus diesem Online-Angebot oder durch das Fehlen von Informationen. Dies gilt auch für Inhalte Dritter, die über dieses Angebot zugänglich sind.

# BB C



## Schaltanlagen

*für Kraftversorgung,  
Lichtnetze und  
Bahnbetrieb;*

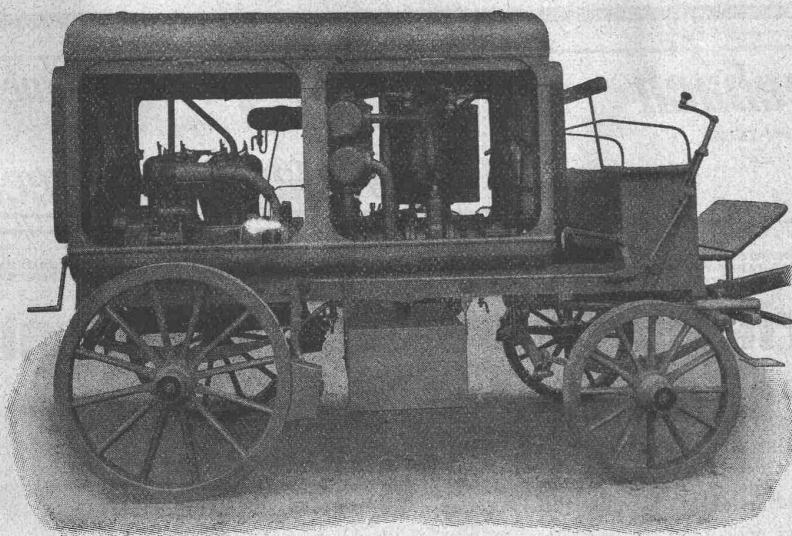
*in Zentralen, Unterstationen und  
Industrie-Anlagen;*

*für jede Stromart,  
Spannung  
und Stromstärke.*

*Schalttafeln, Schaltpulte  
Schaltkasten*

**A.G. BROWN, BOVERI & C<sup>IE</sup> BADEN (SCHWEIZ)**  
Verkaufsbureaux: Baden, Basel, Bern, Lausanne

## Schweizerische Lokomotiv- und Maschinenfabrik Winterthur



Fahrbare Kompressor-Anlage

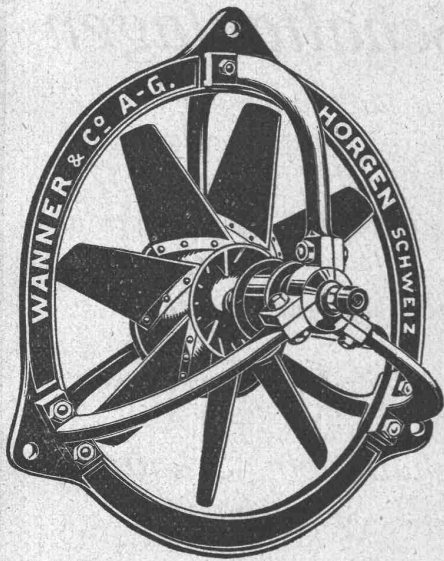
## Rotierende Kompressoren und Vakuumpumpen

*geeignet für  
stationäre  
und  
fahrbare  
Anlagen*



**Submissions - Anzeiger.**

| Termin   | Auskunftstelle             | Ort                | Gegenstand  |
|----------|----------------------------|--------------------|---|
| 26. Juli | Stadtbauamt                | Rheinfelden        | Erstellung eines Hochreservoirs auf dem „Berg“ (1900 m <sup>3</sup> ).        |
| 28. „    | Siegrist, Gemeindeschreib. | Ortschwaben (Bern) | Ausführung der gesamten Wasserversorgungsanlage der Gemeinde Kirchlindach.    |
| 31. „    | Oberingenieur der S B B    | Zürich             | Erstellung einer Personenunterführung in Schönenwerd.                         |
| 17. Aug. | Brückenbau der S B B       | Zürich             | Projektierung und Aufstellung einer Passerelle in armierten Beton in Thalwil. |



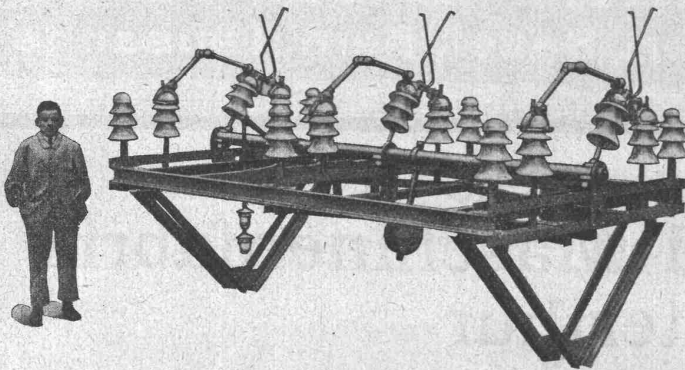
# Ventilatoren

und Ventilations-Anlagen für alle Industriezweige,  
sowie

Entnebelungs-Anlagen, Trockne-Anlagen, Luft-  
heizungs-Anlagen, Pneumatische Transport-  
Anlagen, Späne- und Staubabsaugungs-An-  
lagen, Luftturbinen und Blechrohrleitungen  
nach

eigenen, langjährig bestbewährten  
Spezial-Konstruktionen.

**Wanner & Co. A.-G., Horgen**



Masten-Schalter, 50 000 Volt — 200 Ampères

## APPAREILLAGE GARDY

Telephon:  
Stand 2625

**A.-G.**  
**GENF**

Telegramm:  
Ydrag-Genf

Apparate für Nieder- und Hochspannung  
Lieferung vollständiger Schaltanlagen  
Eigene Porzellan-Fabrikation  
Eig. Versuchslaboratorium bis 200000 V.

Auskunft jeder Art erteilt unser  
**Technisches Bureau, Bern**  
Waaghausgasse 7 — Telephon 32.96

## Grambach & Co., Seebach

vormals Grambach & Müller

bei Zürich

Telephon: Hottingen 68.35

Telegramm-Adresse: Grambach, Seebach

## Glas- und Spiegelmanufaktur

Spiegelglas, Rohglas, Fensterglas, Drahtglas

**Alle Glassorten f. Bauzwecke**

# A.-G. Möbelfabrik Horgen-Glarus in Horgen

Bedeutendstes schweizerisches Unternehmen für die  
Herstellung von Sitzmöbeln und Tischen in gesägter und  
gebogener Ausführung in jeder Art und für jeden Zweck.

Spezialität: Massenbestellungen für Säle, Theater, Kinos etc.

Fabriken in Horgen und Glarus.



# SCHWEIZER. TEPPICHFABRIK, ENNENDA (Glarus)

Fabrikation aller Arten Teppiche und Läufer bis zu 2,5 m ohne Naht

MILIEUX velours, bouclé, tournai (wilton)

VORLEGER und LÄUFER Jute, tapestry, velours, bouclé, tournai (wilton)

WASCHTISCHMATTEN und SPIELDECKEN in tapestry und velours

Verlangt Schweizerfabrikat, wir weisen gern Firmen nach, die unsere Erzeugnisse führen. ∴ ∴ ∴ Schützt die nationale Industrie

## R. DIETRICH & Co A.-G., ZÜRICH

Fabrik mit Geleise-Anschluss in Altstetten. — Telefon: Selnau 18.90

### Grosses Lager in Maschinenölen jeder Art

Transformatoren-Oele — Schalter-Oele — Consistente Fette  
 Elektromotoren-Oele — Turbinen-Oele — Dampfzylinder-Oele  
 Automobil-Oel und Motorwagenfett — Wasserlösliches Bohröl  
 Bodenöl — Leinöl — Bodenwiche — Schmierseife — Carbolinum etc.

*J. Brun & Co*

*Nebikon*

Telegr.: Brun/Nebikon Teleph. 12



*Hebezeuge*

*Ketten-, Stiften- und  
Baumaschinen-Fabrik*

Moderne

### Hebezeuge

Faschenzüge, Laufkatzen  
 Laufwinden, Fusswinden  
 Wellenböcke, Bauwinden  
 Stockwinden, Wandwinden

sowie

Bindketten, Gallketten  
 kalibrierte Ketten usw.

prompt und billig.

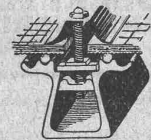
Stets grosser Lagervorrat in kuranten  
 Hebezeugen und Ketten.

## Architekten.

Ich empfehle mich für Ausführung von Holzleuchtern nach von Ihnen vorgelegter Zeichnung. — Beste Referenzen. J. Bietenholz, Holzbearbeitg., Pfäffikon (Zch.)

### KITTLLOSE GLASDÄCHER

System Zimmermann



WALTHER & MÜLLER

BERN



KOCHHERDE

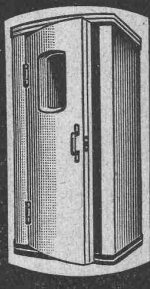
FÜR  
HOTELS-RESTAURANTS

ANSTALTEN

Ofenfabrik  
Sursee

Gründl. Ofenfabrik der Schweiz

ERSTE REFERENZEN



## Telephonzelle „ANTIPHON“

Patentamtlich geschützt.

Vollkommenstes Fabrikat — Höchste Schalldämpfung ohne Polsterung.  
 Glatte Wandungen und Ventilation hygienisch unerreicht.

Spezialfabrik für Telephonzellenbau.

Lager und Ausstellungsraum:

Hofackerstrasse 17a

Telegramm-Adresse: „Antiphon“.

**Viktor Tobler**

Minervastr. 95, Zürich 7, Tel. Hött. 38.30

**JOH. MÜLLER  
RÜTI**

**ZENTRALHEIZUNGEN ALLER  
SYSTEME**

TEL. 30 RÜTI.

160 CHUR

## AUGUST WOLFSHOLZ

PRESSZEMENTBAU A.-G.

Abgabe von Lizenzen an Baufirmen zur Ausführung unserer durch Patentanmeldungen geschützten Bauverfahren:

Sicherung loser Gebirgsschichten. Stollen-, Tunnel- und Schachtbauten. Fugenlose und rissfreiebleibende Auskleidung von Druckstollen, Sperrmauern, Staudämme, Wehrbauten, Maschinenfundamente. Mörtel-Ein-, Auf- und Hinterpressungen. Zementspritzapparate, Mörtelpressanlagen, Kompressoren, Gesteinsbohrer- und Bohrmaschinen zu Kauf und Miete.

Rührige Vertreter gesucht.

BERLIN W 9

WIEN 1



**FÜR DAS TECHNISCHE BUREAU**

**Koh-i-noor**

*L. & C. Hardtmuth*

*Bleistifte - Kopierstifte - Gummi*

*Von Fachleuten seit Jahren als unübertreffbare Fabrikate anerkannt.*

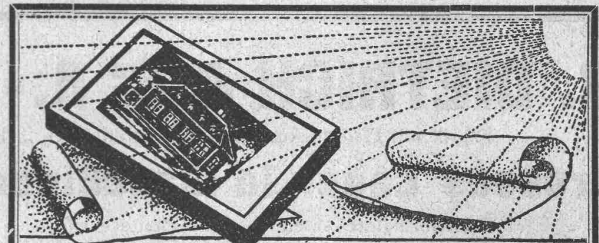
**BÜROMOBEL-ZEMP**



**ROBERT ZEMP & EMMENBRÜCKE LUZERN**

Spezialität:  
**Möbel**  
für Vertikalsystem

**Schränke**  
zum Ablegen von Zeichnungen nach Vertikalsystem



Fabrikation von Heliographiepapieren  
Lichtpausen

Heliographie Plan- und Zinkdruck  
Elektr. und pneum. Lichtpausapparate

**Schweiz. Lichtpausanstalten A. G.**

vorm. Hatt & Co., Zürich

Telephon Hottingen 41.46

Auf der Mauer 4

**R e p a r a t u r u n d J u s t i e r u n g**

von Registrierinstrumenten, Sefstigkeitsprüfapparaten, Theodoliten, Anemometern, Barometern, Hygrometern, Manometern, Hygrometern, Thermometern, sowie die div. sonstigen Produkten aus dem Bereich der Feinmechanik

**Hans Mettler, vorm. Th. Usteri-Reinacher, Zürich 1, Trittligasse-Winkelvielfe**

**MERCEDES-EUKLID**

die völlig automatisch

am Motor arbeitende

**RECHENMASCHINE**

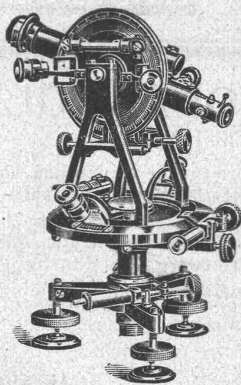
Ausmass: 37 x 19 x 8 cm

verkörpert die Höchstleistung der modernen Rechenmaschinen-Technik. Diese hervorragende Maschine ist auf einem ganz neuen Konstruktionsprinzip aufgebaut, sie ist daher **keine Nachahmung** irgend eines anderen Systems. Ihre Arbeitsweise: Sie stellen die Aufgabe in einfacher Weise ein, die Maschine rechnet sie völlig selbsttätig aus, **Sie** buchen nur das Ergebnis!

Diese **völlig automatische** Rechenmaschine verkörpert das lang ersehnte Ideal des Rechners, den sie von der physischen Arbeitsleistung fast ganz entlastet.

Unverbindliche Vorführung durch den General-Vertreter für die Schweiz:

**Oscar Beul, Rämistrasse 5, Zürich** — Telephon Hottingen 79.75



Gegründet 1819

**Kern**  
AARAU

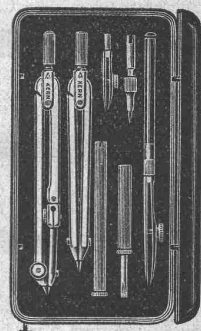
Gegründet 1819

Geodätische, topographische u. astronomische

**Instrumente**

**Präzisions-Reißzeuge**

Kataloge gratis und franko

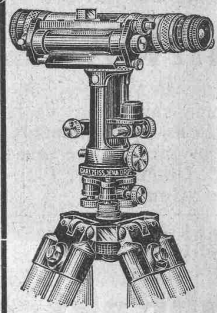




# Landis & Gyr A.G. Zug

## Elektrizitätszähler

FERRARIS - WATTMETER  
ZEIT- & SPERRSCHALTER



### Steinbrüchel & Hartmann

Zürich  
Bahnhofstrasse 51, „Merkatorium“

Repetitions-Theodolite  
Bau-Theodolite  
Nivellier-Instrumente  
Rechenschieber, Reisszeuge etc.

Verlangen Sie Preisliste.

### W. KOCH & Co ZÜRICH EISENBAU

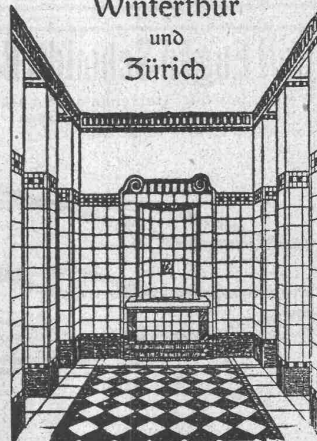


SCHMIEDEISERNE  
FENSTER

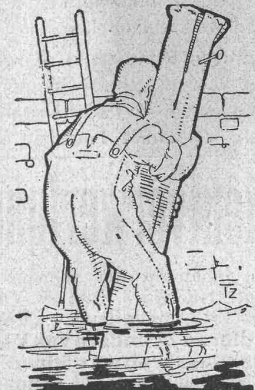
### PATENT-ANWÄLTE E. BLUM & Co DIPL. INGENIEURE

GEGRÜNDET 1878 • ZÜRICH • BAHNHOFSTR. 74

### Georg Streiff & Co Winterthur und Zürich



Spezialgeschäft für keramische  
Boden- und Wandbeläge



### WASSERDICHTER HOSEN

für Kanalarbeiter,  
Ingenieure, Fischer,  
etc.

### WALTER NAEF & Co vormals

JOH. EMIL NAEF  
Bahnhofstr. 54 Zürich  
Telegr. Summaeaf

## KORTING

AKT.-GES. HANNOVER

GENERAL-VERTRETER: BIRCHLER & PFULG  
Schützengasse 23 ZÜRICH 1 Schützengasse 23

### Zentralheizungen,

für Dampf und Warmwasser, modernste Systeme, den  
höchsten Ansprüchen entsprechend.

### Oelfeuerungen,

vier verschiedene Systeme, 40 jährige Erfahrung.

Injecteure, Rückspeise-Automaten, Ejectoren, Streudüsen etc., etc.



## CLICHÉS

FÜR KATALOGE, ZEITSCHRIFTEN, REKLAME, etc.

## A. SULZER & Co

AUTOTYPIEN-STRICHÄTZUNGEN-GALVANOS

## Ziegel A.-G., Zürich

Beste Bezugsquelle  
für

## Bedachungsmaterialien

aller Art  
naturrot und altfarbig



## Technische Photographie

Spezialität:

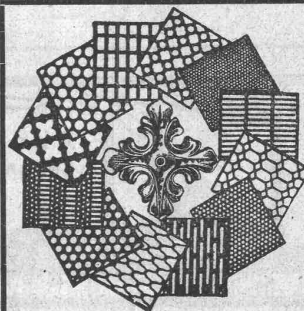
### Architekturaufnahmen

Konstruktionen, Maschinen  
Zeichnungen u. Pläne  
Katalog-Aufnahmen

### H. Wolf-Bender

Zürich

16 Mappelergasse 16



## H. HEER & Co. OLTEN

SPEZIALITÄT:

Gelochte und  
gepresste Bleche



# Patentverwertung

Die Inhaber des schweizer. Patentes Nr. 49303 vom 16. Juli 1909, betreffend: „**Neuerung in dem Verfahren und in der Einrichtung zur Herstellung von Stahl**“, wünschen das Patent zu verkaufen, in Lizenz zu geben oder anderweitige Vereinbarungen für die Fabrikation in der Schweiz einzugehen.

Anfragen befördert **H. Kirchofer** vormals Bourry-Séquin & Co., Ingenieur- u. Patentanwaltsbureau in **Zürich 1**, Löwenstr. 51.

# Patentverwertung

Die Inhaberin der schweizer. Patente Nr. 84513 vom 28. Oktober 1918, betreffend: „**Verdampfer an Zylindern von Verbrennungskraftmaschinen**“ und Nr. 90003 vom 29. Oktober 1918, betreffend: „**Glihkopfzähler mit durch eine durchbrochene Platte abgegrenztem Hohlraum**“, wünscht die Patente zu verkaufen, in Lizenz zu geben oder anderweitige Vereinbarungen für die Fabrikation in der Schweiz einzugehen.

Anfragen befördert **H. Kirchofer** vormals Bourry-Séquin & Co., Ingenieur- u. Patentanwaltsbureau in **Zürich 1**, Löwenstr. 51.

# Patentverwertung

Die Inhaber des schweizer. Patentes Nr. 79958 vom 19. September 1917, betreffend: „**Verfahren und Einrichtung zur Erzeugung von Magnesiumchlorid**“, wünschen das Patent zu verkaufen, in Lizenz zu geben od. anderweitige Vereinbarungen für die Fabrikation i. d. Schweiz einzugehen.

Anfragen befördert **H. Kirchofer** vormals Bourry-Séquin & Co., Ingenieur- u. Patentanwaltsbureau in **Zürich 1**, Löwenstr. 51.

Schmiedeliserne

## Räder

für **Karren u. Karretten** liefert in allen Grössen zu konkurrenzlos billigen Preisen

**Rudolf Hunziker**

mechan. Schmiede

**Egnach (Thurgau).**

Bei grössern Bestellungen grossen Rabatt.

# Treibriemen

aus Kernleder, Kamelhaar, Baumwolle, Balata, Hanf, Gummi. Neueste Riemenverbinder liefert ab Lager

**Adolf Schlatter**

Dietikon (Zürich).

# Schweizerische Bundesbahnen Konkurrenz-Eröffnung

Die Generaldirektion der SBB eröffnet Konkurrenz über **das Liefern und Legen der Boden- und Wandplatten, sowie die Ausführung von fugenlosen Bodenbelägen in Steinholz, Asphalt oder in Parkett in der Zentrale des Kraftwerkes Amsteg in Amsteg.**

Die Vergebung erfolgt samthaft oder in einzelnen Losen. Pläne und Uebernahmebedingungen liegen im Hochbaubureau der Generaldirektion in Bern, Dienstgebäude Brückfeld, Mittelstrasse 43, Zimmer Nr. 17, und im Baubureau des Kraftwerkes Amsteg in Amsteg zur Einsicht auf, wo auch die Angebotformulare bezogen werden können.

Angebote sind mit der Aufschrift: „**Boden- und Wandbelag oder Steinholz-, Asphalt- resp. Parkettarbeiten für das Kraftwerk Amsteg**“ der Generaldirektion der SBB in Bern bis **6. August 1921** verschlossen einzureichen, sie bleiben bis **6. September 1921** verbindlich.

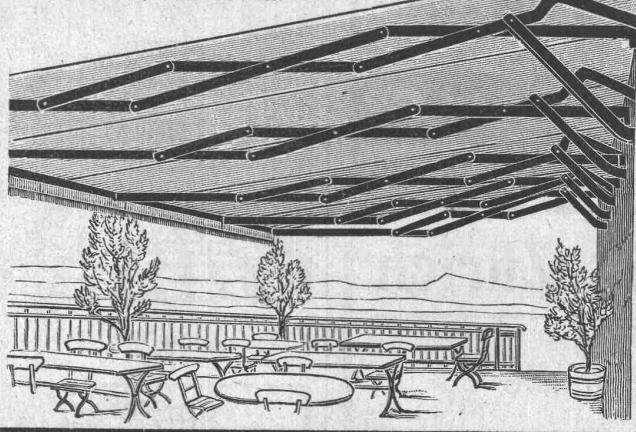
Generaldirektion der SBB.

## Gelegenheit für Masch.-Ing. oder Ofenbauer

Technisches Bureau mit eigener Fabrikation patentierter konkurrenzloser Spezialartikel, Install. diverser Anlagen, mit bester Kundschaft ausländ. Vertret., gut rentierend, wegzugshalber zu verkaufen. Offerten unter Chiffre Z. N. 2338 an die Annoncen-Expedition **Rudolf Mosse, Zürich.**

## Carl Eugen Schmidt, Baubeschläge, Zürich 6

Weitausfallende Störrenanlagen nach eigenem System zur Beschattung grosser Terrassen von Restaurants, Sanatorien etc.



**ALFRED SÉQUIN ING<sup>a</sup>**  
SEEGARTENSTR. 8 ZÜRICH 8

**INDUSTRIEBAUTEN**  
PROJEKTIERUNG  
& BAULEITUNG

**Diplomierter Architekt**, mit Bauplatz- und Bureauapraxis, und sehr guten Referenzen, **sucht Stelle** bei bescheidenen Ansprüchen. Angebote befördert unter Chiffre Z. H. 2233  
**Rudolf Mosse, Zürich.**

Junger, seriöser

## Bautechniker

mit Bau- u. Bureauapraxis, **sucht Stelle** in Architektur- od. Baubureau. Eintritt sofort. Offert. unter Chiffre Z. R. 2242 befördert **Rudolf Mosse, Zürich.**

## ARCHITECTE

On offre place au Maroc à jeune architecte bien au courant de la pratique. Bons appointements, situation d'avenir. Ecrire avec références **E. De Morsier, Plonjon, Genève.**

Gesucht für sofort  
junger

## Architekt

oder **Bautechniker** in Architekturbureau des Engadins. Offerten mit Gehaltsansprüchen und Zeugnissen unter Chiffre Z. P. 2340 befördert

**Rudolf Mosse, Zürich.**

## Zu verkaufen ein Theodolith

**Wichmann**, Horiz.- u. Vertikal-Kreis in Neusilber, 80 mm Durchmesser, mit Zwischenteilung und Nonius zum Ablesen durch Lupe. Fernrohr mit achtfacher Vergrößerung. Offerten an **W. Walty, Ing., Ennet-Baden**, Sonnenbergstrasse 88.

## Umsonst

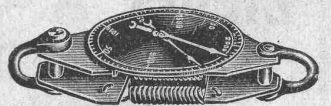
nicht, sondern infolge vollendeter und gediegener Ausführung bei jeder Garantie, erstellen wir jährlich nachweisbar viele hundert

## Aufzüge und Elevatoren

für alle möglichen Zwecke. — Mässige Preise. — Besuch und Kostenvoranschlag

**Gratis.**

**Suter-Strickler & Cie.**  
Horgen-Oberdorf.



**Dynamometer, Zugkraft- und Spannungsmesser, Drahtspanner, Hydrostatische Kranwaage.**

**Otto Zaugg, Bern**  
Kramgasse 78

Spezialwerkzeuggeschäft.





## Wasserversorgung Kirchlindach

# Bauausschreibung

Die Gemeinde Kirchlindach eröffnet öffentliche Konkurrenz über die Ausführung ihrer gesamten Wasserversorgungsanlage. Die Arbeiten umfassen in der Hauptsache:

### 1. Gusseiserne Muffenröhren:

|      |      |      |       |           |
|------|------|------|-------|-----------|
| 150  | 120  | 110  | 90    | 75 mm Lw. |
| 1585 | 6205 | 4260 | 14123 | 1365      |
|      |      |      | 750 m |           |

2. Sämtliche Formstücke und 100 Schieber
3. 100 doppelarmige Ueberflur-Hydranten
4. Grabarbeiten 28725 m
5. Reservoir in Meikirch 400 m<sup>3</sup>
6. Zu- und Hausleitungen.

Pläne und Bauvorschriften liegen bei Herrn Gemeindegemeinschreiber **Siegrist in Ortschaften** auf; dieselben können auch die Eingabeformulare bezogen werden. Offerten sind verschlossen und mit der Aufschrift „Wasserversorgung“ bis zum **28. Juli 1921** an Herrn Gemeindegemeinschreiber **Siegrist** einzureichen. Die Anlage wird als Notstandsarbeit durchgeführt und sind in erster Linie die vom kantonalen Arbeitsamt zugewiesenen Leute zu beschäftigen. Der Inangriffnahme der Arbeiten bleibt der Beschluss der Gemeindeversammlung vorbehalten.

Bern, den 14. Juli 1921.

Aus Auftrag:

Ingenieurbureau **Leuenberger & Ryser**,  
Ryser, Ingenieur.

## Preis-Ausschreiben

Zur Erlangung von Entwürfen

### für den Neubau eines Verwaltungsgebäudes des städt. Elektrizitäts- und Wasserwerkes

veranstaltet der Gemeinderat Aarau unter den seit wenigstens einem Jahr in Aarau wohnenden Architekten und den in der Schweiz wohnenden, in Aarau eingebürgerten Architekten

## einen Wettbewerb

für den die Grundsätze des Schweizerischen Ingenieur- und Architekten-Vereins für Wettbewerbe massgebend sind. Baugeschäfte als solche können sich an diesem Wettbewerb nicht beteiligen. — Die Entwürfe sind bis **31. Oktober 1921** verschlossen mit Kennwort und dem Namen des Bewerbers in Extracouvert Herrn Stadtmann **Hans Hässig**, Städtisches Rathaus, Rathausgasse 1, I. Stock, einzureichen. — Die Unterlagen für dieses Preis-Ausschreiben können von der städtischen Bauverwaltung Aarau, gegen eine Gebühr von 10 Fr., die bei Ablieferung eines Projektes zurückerstattet wird, bezogen werden.

Aarau, den 7. Juli 1921.

Der Gemeinderat.

## Wer

bohrt ein Loch in die Erde von ca. 50 cm Durchmesser und 30 m Tiefe und versenkt darin ein eisernes Rohr.  
Offerten erbeten unter Chiffre Z. G. 2282 an  
Rudolf Mosse, Zürich.

## Stellenausschreibung

Das Departement des Innern des Kantons Wallis, Abteilung für Bodenverbesserung, schreibt die Stelle als

### Hilfsingenieur (Adjunkten)

zur öffentlichen Bewerbung aus.

Verlangt sind:

1. Kenntnis der beiden Kantonssprachen.
2. Das Diplom als Kulturingenieur an der Eidgenössischen Technischen Hochschule.

Der Anfangsgehalt beträgt 6500 Fr. nebst den reglementarischen Feldzulagen. Eintritt sofort.

Eine kurze Lebensbeschreibung mit Zeugnisabschriften sind zu richten an das kantonale kulturtechnische Bureau in Sitten bis **spätestens den 1. August 1921**.

Sitten, den 15. Juli 1921.

Der Kantons Kulturingenieur.

## VERTRETER

gesucht für Patentartikel zum Besuche von Architekten, Bauunternehmern und Eisenwarengeschäften. — Hohe Provision. — Offerten unter Chiffre Z. B. 2302 befördert  
Rudolf Mosse, Zürich.

## Konkurrenzausschreibung

Ueber die **Maurer-, Zimmer-, Dachdecker-, Spengler- und Malerarbeiten** für den Umbau des Feuerwehrgerätemagazins wird hiermit Konkurrenz eröffnet.

Eingabefrist bis **25. Juli 1921**.

Die bezüglichen Eingabeformulare können bei der Gemeinderatskanzlei bezogen werden, wo auch die Pläne zur Einsicht aufliegen.

Flurlingen, den 8. Juli 1921.

Der Gemeinderat.

## Konkurrenz - Eröffnung

Die Wasserkorporation **Kümmertshausen - Buch** (Kanton Thurgau) eröffnet hiemit Konkurrenz über die Lieferung von

### ca. 80 Stück Wassermesser (20 mm)

Offerten, mit Angaben der Lieferzeit sind innert 8 Tagen an genannte Korporation einzureichen.

Kümmertshausen/Erlen, 19. Juli 1921.

Wasserkorporation Kümmertshausen-Buch.

## Mietgesuch e. Eimerkettenbaggers

Auf die Periode des nächsten Winterniederwassers — November bis April — wird

### ein grosser Eimerkettenbagger

zu mieten gesucht, entsprechend der Lübecker Type B. Stundenleistung in Kies ca. 100 bis 120 m<sup>3</sup>, grösste Baggertiefe 7 bis 8 m. Mietsdauer 5 bis 6 Monate.

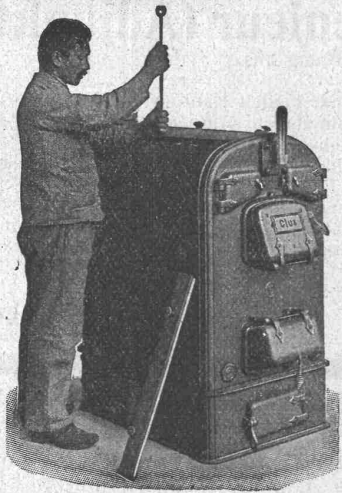
Offerten mit eingehender Beschreibung und unter Beilage von Zeichnungen des Baggers sind zu richten an

Bauleitung  
der internationalen Rheinbauregulierung  
Rorschach.





GESELLSCHAFT DER LUDW. VON ROLL'SCHEN EISENWERKE  
 · FILIALE: EISENWERK CLUS KT. SOLOTHURN ·



## Cluser Heizkessel

für Warmwasser- und Niederdruck-Dampfheizung, sowie für gewerbliche Anlagen.

Bewährtes System. Einfache Bauart und Aufstellung.  
 Bequeme Reinigung während dem Betriebe.  
 Ueber 11 000 Cluser-Kessel im Betriebe.

### Radiatoren

nach verschiedenen Modellen.

Rippenheizröhren, Luftheizapparate, Wärmeplatten,  
 Wärmeschränke, Wärmetische,  
 Formstücke, Flanschen und Ventile etc. etc.

Lieferung ab Vorrat.

Zu beziehen durch die Installationsfirmen.

## Schweiz. Linoleum A.G., Giubiasco (Tessin)

Gegründet 1905



Erstklassige Marke

Eigene Agentur Zürich, Bleicherweg 50, Telephon: Selnau Nr. 69.30  
 Briefadresse: Postfach Selnau Nr. 41 — Bezugsquellen werden nachgewiesen durch die Agentur Bleicherweg 50 — In Mill. Quadratmeter bewährt

Granit - Inlaid - Jaspé - Kork  
 Uni Linoleum - Kork-Jaspé

## Schweizer Linoleum (Marke Helvetia)

# Gebrüder Rüttimann

## Elektrische Unternehmungen

Zug -- Lausanne

Spezial-Geschäft für

# FREILEITUNGEN