

Zeitschrift: Schweizerische Bauzeitung
Band: 77/78 (1921)
Heft: 6

Werbung

Nutzungsbedingungen

Die ETH-Bibliothek ist die Anbieterin der digitalisierten Zeitschriften. Sie besitzt keine Urheberrechte an den Zeitschriften und ist nicht verantwortlich für deren Inhalte. Die Rechte liegen in der Regel bei den Herausgebern beziehungsweise den externen Rechteinhabern. [Siehe Rechtliche Hinweise.](#)

Conditions d'utilisation

L'ETH Library est le fournisseur des revues numérisées. Elle ne détient aucun droit d'auteur sur les revues et n'est pas responsable de leur contenu. En règle générale, les droits sont détenus par les éditeurs ou les détenteurs de droits externes. [Voir Informations légales.](#)

Terms of use

The ETH Library is the provider of the digitised journals. It does not own any copyrights to the journals and is not responsible for their content. The rights usually lie with the publishers or the external rights holders. [See Legal notice.](#)

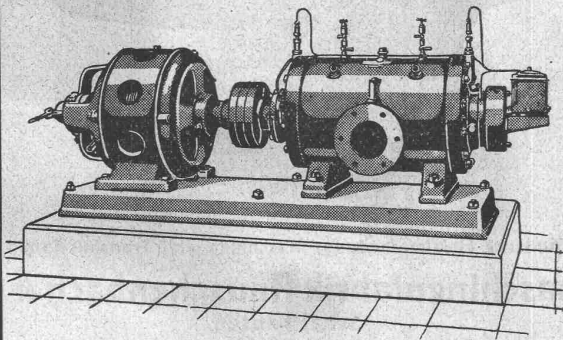
Download PDF: 19.11.2024

ETH-Bibliothek Zürich, E-Periodica, <https://www.e-periodica.ch>

Schweizerische Lokomotiv- & Maschinenfabrik Winterthur

Rotierende Kompressoren und Vakuumpumpen

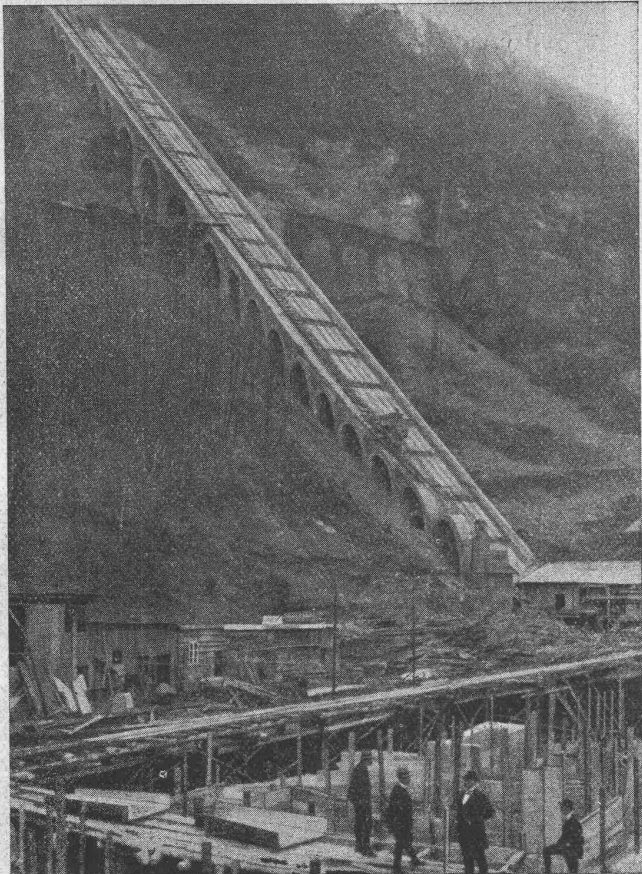
für Drücke bis 8 Atm. resp. Vakuum bis 99 Prozent.



Direkte Kupplung mit Elektromotoren oder Riemenbetrieb.
Ruhiger Gang, Luftförderung ohne Stösse.
Keine Ventile oder andere Steuerorgane.
Geringe Abnützung infolge der patentiert. Entlastungsringe
Grösste Betriebssicherheit bei geringster Wartung.
Kleinster Raumbedarf, geringe Gewichte, daher überall
 aufstellbar, auch fahrbar.

Geringe Kosten für Anschaffung, Fundamente u. Montage.

Prospekte und Kostenvoranschläge auf Verlangen



Unterbau der Druckleitung Kraftwerk SBB Amsteg

BAUUNTERNEHMUNG
UND
TECHNISCHES BUREAU

D^R G. LÜSCHER

INGENIEUR - AARAU

BAHNHOFSTRASSE 624 - TELEPHON 237

EMPFIEHLT SICH ZUR BAULEITUNG,
PROJEKTIERUNG UND AUSFÜHRUNG
VON BAHNEN, WASSERKRAFT-AN-
LAGEN, WASSERVERSORGUNGEN,
BRÜCKEN, STRASSEN UND EISEN-
BETON-FABRIKBAUTEN

SPEZIALITÄT:
DRUCKLUFTGRÜNDUNGEN

ZAHRLICHE REFERENZEN ÜBER
AUSGEFÜHRTE BAUTEN

Submissions - Anzeiger.

Termin	Auskunftstelle	Ort	Gegenstand
8. August	A. Müller, Arch.	Zürich 8	Verschiedene Bauarbeiten für 8 Einfamilienhäuser an der Bleulerstr., Zürich 8.
13. "	Adolf Gaudy, Arch.	Rorschach	Alle Bauarbeiten zur Erweiterung des Pfarrhauses in Willisau (Luzern).
15. "	Ernst Gsella	Walkringen (Bern)	Alle Arbeiten zur neuen Quellwasserversorgung in Walkringen.
17. "	Rittmeyer & Furrer, Arch.	Winterthur	Verschied. Bauarbeiten, sanit. Installationen u. a. m. für 10 Häuser am Brühlberg.
31. "	Gas- und Wasserwerk	Basel	Arbeiten zur Ablenkung des Riehenteiches beim Erlerpumpwerk.

Sofort Zahlbar

sind die Treffer

der 1. und 2. Ziehung, bis zu **Fr. 20,000.—**

der grossen Geldlotterie des Naturheilverein Zürich

Preis per Couvert von 2 Losen = Fr. 2.—.

Die Serie von 10 Losen = Fr. 10.— enthält vier Gewinnmöglichkeiten, wovon ein garantierter Treffer und Anteillos für die 3. Ziehung mit Treffer bis Fr. 50.000.—.

Grossartiger Ziehungsplan.

Treffer von:

Fr. 50,000.—
Fr. 20,000.—
Fr. 10,000.—
Fr. 5000.—
Fr. 1000.—
Fr. 500, 200, 100, etc.

Total **138,780** Treffer im Betrage von **Fr. 500,000.—**

Die Inkassofrist sämtlicher Treffer erlischt 6 Monate nach der 3. Ziehung.

Handels- u. Prämienobligationenbank A. G.
 Löwenstrasse 67 beim Bahnhofplatz **Zürich** Telefon: **Selnau 57.29**

Clichés
 Armbruster & Söhne
 Obere Säune 19, Zürich
 Tel: 6365

Chrom Nickel Einsatzstahl

Glasharte Haut, zäher Kern
 einfache Wärmebehandlung

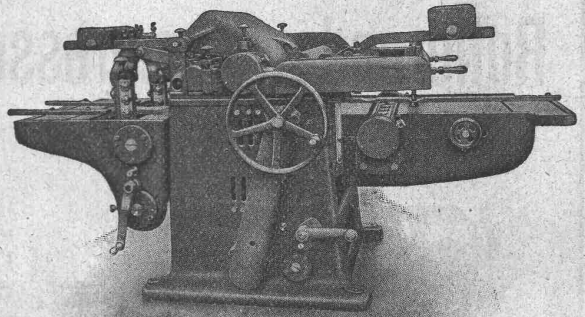
Gut assortiertes Lager bei:

A. Glor & Co.
Basel 18.



Alleinige Vertreter in der Schweiz von
Sir W. G. Armstrong, Whitworth & Co. Ltd., England

Rauschenbach



Moderne Holzbearbeitungs-Maschinen und Transmissionen.

Maschinenfabrik Rauschenbach A. G.
 Schaffhausen.



Thermoelektrische Pyrometer

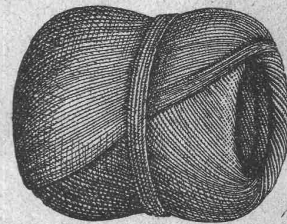
Systeme:
 „Wanner“ „Braun“ „Hirschson“
 für Messbereich bis zu höchster Temperatur für
 Eisenwerke, Glashütten,
 Chemische Fabriken, Wissenschaftliche
 Institute usw.

Otto Zaugg, Bern

Kramgasse 78
 Spezialwerkzeuggeschäft.

Meister & Co, Rüegsau (Bern)

(Gegründet 1869)



Fabrik von Bindfaden, Seilerwaren aller Art, Roll-
 laden- und Jutegurten, Treibriemen und Transportgurten
 Prompte und reelle Bedienung
 Verlangen Sie Muster und Preise

SCHWEIZER. TEPPICHFABRIK, ENNENDA (Glarus)

Fabrikation aller Arten Teppiche und Läufer bis zu 2,5 m ohne Naht

MILIEUX velours, bouclé, tournai (wilton)

VORLEGER und LÄUFER Jute, tapestry, velours, bouclé, tournai (wilton)

WASCHTISCHMATTEN und SPIELDECKEN in tapestry und velours

Verlangt Schweizerfabrikat, wir weisen gern Firmen nach, die unsere Erzeugnisse führen. Schützt die nationale Industrie



J. Brun & Co.
Nebikon
Telegr.: Brun-Nebikon-Teleph. 12

Hebezeuge
*Ketten-, Stiften- und
Baumaschinen-Fabrik*

Moderne
Hebezeuge

Faschenzüge, Laufkatzen
Laufwinden, Fusswinden
Wellenböcke, Bauwinden
Stockwinden, Wandwinden

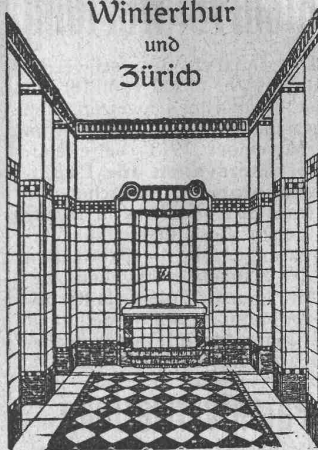
sowie

Bindketten, Galketten
kalibrierte Ketten usw.

prompt und billig.

Stets grosser Lagervorrat in kuranten
Hebezeugen und Ketten

Georg Streiff & Co.
Winterthur
und
Zürich



Spezialgeschäft für keramische
Boden- und Wandbeläge

SPEZIALBETON A.G.
STAAD (KT. ST. GALLEN)

Kunststeinwerke  vormals K. Haug

Eisenbeton-Fabrikate
Dünnspross. Fenster
Dünnwand. Behälter
Schiffe, Masten, Früh-
beer-Kasten / Zäune
Kabelsteine etc. etc.

Kunst- u. Naturstein
Grabmalkunst / Bau-
u. Garten-Architektur
BASALTOLIT-Tritte-
Platten für starke Be-
anspruchungen

Treppenbau: Freitrag. Treppenanlagen / **ohne** Einmaue-
rung, für **alle** Verhältnisse, Neu- wie Umbauten / auch
Holzbauten / geeignet / unverwüsl. Basaltolit-Gehflächen
für alle Zwecke. / Kostenlose Voranschläge nach eigenen
und gegebenen Entwürfen. / Erstklassige Ausführungen. /
Beste Referenzen. / Telegr.: Spezialbeton. / Telephon 434

PATENT-ANWÄLTE
E. BLUM & Co DIPL. INGENIEURE
Gegründet 1878 - ZÜRICH - BAHNHOFSTR. 74



„EXPRESS“

Akten- und Brief-
Aufzüge
für Banken, Ge-
schäftshäuser etc.

Speisen-Aufzüge
erstellen in tadelloser Aus-
führung und mit leichtem,
geräuschlosem Gang

Gebr. Gysi & Co
Baar-Zug
Konstruktions - Werkstätte.

G. Meidinger & Co
Basel

Hoch- und Niederdruck-
Zentrifugal-Ventilatoren
für alle Bedürfnisse der Industrie



Cupolofen-
Unterwind-
Saugzug-
Oelfeuerungs-
Rohrpost-
Gebälse.

Lüftungs-
Trocknungs-
Kühlungs-
Entstaubungs-
Spänetransport-
Anlagen.

Elektrische Schmieventilatoren, Lufffilter



**WASSERDICHTHE
HOSEN**
für Kanalarbeiter,
Ingenieure, Fischer,
etc.

**WALTER NAEF
& Co**
vormals
JOH. EMIL NAEF
*Bahnstr. 54 Zürich
Telegr. Gummindes*

**KITTLLOSE
GLASDÄCHER**
System Zimmermann



**WALTHER & MÜLLER
- BERN -**

Architekten.

Ich empfehle mich für Ausfüh-
rung von Holzleuchtern nach von
Ihnen vorgelegter Zeichnung. —
Beste Referenzen. **J. Bietenholz.**
Holzbearbeitg., Pfäffikon (Zch.)

Patentverwertung

Die Inhaber des schweizer. Patentes Nr. 59239 vom 16. August 1911 und des schweizerischen Zusatzpatentes Nr. 69284 vom 1. November 1913, betreffend: „Vertellersystem für Explosionsmotoren“, wünschen die Patente zu verkaufen, in Lizenz zu geben oder anderweitige Vereinbarungen für die Fabrikation in der Schweiz einzugehen.

Anfragen befördert **H. Kirchofer** vormals Bourry-Séquin & Co., Ingenieur- u. Patentanwaltsbureau in **Zürich 1, Löwenstr. 51.**

Patentverwertung

Die Inhaber des schweizerischen Patentes Nr. 76648 vom 21. September 1917, betreffend: „Fundierung für Pfähle aus Eisen, Holz, Zement etc.“, wünschen das Patent zu verkaufen, in Lizenz zu geben oder anderweitige Vereinbarungen für die Fabrikation in der Schweiz einzugehen.

Anfragen befördert **H. Kirchofer** vormals Bourry-Séquin & Co., Ingenieur- u. Patentanwaltsbureau in **Zürich 1, Löwenstr. 51.**

Patentverwertung

Der Inhaber des schweizer. Patentes Nr. 79486 vom 5. Sept. 1917, betreffend: **Elektrischer Brat- oder Backofen**“, wünscht das Patent zu verkaufen, in Lizenz zu geben oder anderweitige Vereinbarungen für die Fabrikation in der Schweiz einzugehen.

Anfragen befördert **H. Kirchofer** vormals Bourry-Séquin & Co., Ingenieur- u. Patentanwaltsbureau in **Zürich 1, Löwenstr. 51.**

Patentverwertung

Der Inhaber der schweizerischen Patente Nr. 67201 vom 27. Dezember 1913, betreffend: „Verfahren zur Herstellung von Zement-Asbestziegeln u. dergleichen“ und Nr. 73073 vom 23. Juli 1915, betr.: „Verfahren zur Herstellung von Zement- und Asbestplatten“, wünscht die Patente zu verkaufen, in Lizenz zu geben oder anderweitige Vereinbarungen für die Fabrikation in der Schweiz einzugehen.

Anfragen befördert **H. Kirchofer** vormals Bourry-Séquin & Co., Ingenieur- u. Patentanwaltsbureau in **Zürich 1, Löwenstr. 51.**

Die Anfertigung von

2 bis 3000

Harassen

ist zu vergeben. Offerten an **Kaufmann & Cie., Wauwil Torfwerk.**

Patentanwalts-Bureau E. BLUM & Co., Bahnhofstr. 74 ZÜRICH 1

Patentverkauf oder Lizenzabgabe

Die Inhaber der Schweizerpatente:

- Nr. 65138, } Verfahren zum Stabilisieren von gelati-
 - Nr. 65139, } nierten, treibenden Sprengstoffen,
 - Nr. 65549, }
 - Nr. 65925, }
 - Nr. 62844, Beschickungsmischung zur Herstellung von Chlorwasserstoff und Alkalialuminiumsilikat,
 - Nr. 63123, Verfahren zur Herstellung von Chlorwasserstoff,
 - Nr. 65957, Vorrichtung an Steinbrechmaschinen,
 - Nr. 73611, Procédé de traitement thermique des aciers,
 - Nr. 81203, Galvanisches Primärelement mit unveränderlichem Elektrolyten,
 - Nr. 81277, Elektrischer Heizkörper,
- wünschen mit schweizerischen Fabrikanten in Verbindung zu treten, behufs Verkaufs der Patente, beziehungsweise Abgabe der Lizenz für die Schweiz, zwecks Fabrikation der Patentgegenstände i. d. Schweiz. Reflektanten belieben sich um weitere Auskunft zu wenden an das

**Patentanwalts - Bureau
E. BLUM & Co., Bahnhofstr. 74
Zürich 1.**

Gelegenheit für Masch.-Ing. oder Ofenbauer

Technisches Bureau mit eigener Fabrikation patentierter konkurrenzloser Spezialartikel, Install. diverser Anlagen, mit bester Kundschaft auslând. Vertret., gut rentierend, wegzughalber zu verkaufen. Offerten unter Chiffre Z. N. 2338 an die Annoncen-Expedition **Rudolf Mosse, Zürich.**

FEUCHTEN WÄNDE

wasserdicht fäulniswidrig

Telefon Nr. 24 Telegramme: Asphalt, Horgen

**ASPHALT-ARBEITEN
FLACHE BEDACHUNGEN
WASSERDICHTHE ISOLIERUNGEN**

Gysel & Cie., Asphaltfabrik Käpfnach A.G. Horgen (Zch.)

Zu verkaufen ein Theodolith

Wichmann, Horiz.- u. Vertikal-Kreis in Neusilber, 80 mm Durchmesser, mit Zwischenteilung und Nonius zum Ablesen durch Lupe. Fernrohr mit achtfacher Vergrößerung. Offerten an **W. Wally, Ing., Ennet-Baden, Sonnenbergstrasse 88.**

Umsonst

nicht, sondern infolge vollendeter und gediegener Ausführung bei jeder Garantie, erstellen wir jährlich nachweisbar viele hundert

Aufzüge und Elevatoren

für alle möglichen Zwecke. — Mässige Preise. — Besuch und Kostenvoranschlag

Gratis.

**Suter-Strickler & Cie.
Horgen-Oberdorf.**

Technische Photographie

Spezialität:
Architekturaufnahmen
Konstruktionen, Maschinen
Zeichnungen u. Pläne
Katalog-Aufnahmen

**H. Wolf-Bender
Zürich
16 Kappelergasse 16**

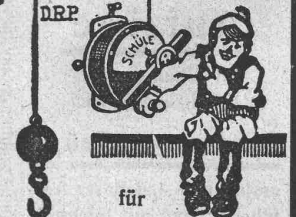
Erfindungs-Patente

Marken-Muster-
& Modell-Schutz im In- u. Ausland

H. KIRCHHOFFER vormals
Bourry-Séquin & Co., ZÜRICH

1880
← Gegründet

Schüle- Sicherheitswinde



für
Krane u. Aufzüge

aller Art
mit Hand- und Kraftbetrieb.
Fr. Schüle,
Maschinenfabrik
Feldkirchen 75
bei München.

Grundwasserversorgung d. Gemeinde Muri**Bauausschreibung**

Die Einwohnergemeinde Muri bei Bern eröffnet Konkurrenz über die Ausführung eines

Versuchsbrunnens

in der Nähe von **Gümligen**.

Die Offerten sind verschlossen und mit der Aufschrift „Grundwasserversorgung Muri“ bis und mit dem **15. August 1921** an das unterzeichnete Bureau, **Laupenstrasse 8 in Bern**, woselbst auch die Preisliste bezogen werden kann, einzureichen.

Bern, den 30. Juli 1921.

Aus Auftrag:

Ingenieurbureau F. Steiner.

Ausschreibung

Die **Trockenlegungs-Genossenschaft von Corjolens und Avry-sur Matran (Frelburg)** schreibt eine erste Lieferung von

ca. 30000 Drainierrohren

verschiedenen Durchmessers (6 cm bis 25 cm) aus. Diese Ware ist lieferbar an Ort und Stelle, bis am **15. September**, je nach Angaben des Drainier-Chefs.

Die Eingaben sind bis am **15. August** in versiegeltem Briefumschlag zu richten an Herren **Weck, Aeby & Cie.**, Bankiers in **Frelburg**.

Die Kommission.



Elektro-Installation
LICHT
KRAFT
WÄRME
VERTRAUENSHAUS:
Kaegi & Egli, Zürich
Stauffacherplatz · Tel. S. 10-54

ELEKTROMECHANIK
ZÜRICH

Wir liefern wieder

Appiani-Platten

in der altbewährten Qualität.

Generalvertreter für die Schweiz:

Sponagel & Co., Zürich

Stelle-Gesuch

In der Holzbranche durchaus erfahrener Mann, gesetzt. Alters, vertraut mit allen Holzbearbeitungsmaschinen, sowie deren Reparaturen, **sucht Stelle als Werkführer od. Platzmeister**. Prima Zeugnisse. Offerten unter Chiffre Z. F. 2456 beförd. **Rudolf Mosse, Zürich**.

Intelligenter, starker
Jüngling

der schon ein Jahr gelernt hat, sucht Stelle zur weitem Ausbildung im **Zimmerer-Beruf**. Gefl. Offerten unter Chiffre OF. 2081 S. an **Orell Füssli-Annoncen, Solothurn**.

Wettbewerb

zur Erlangung von Entwürfen zu einer Wandmalerei im Durchgang zwischen Stadthaus und Fraumünsterkirche in Zürich.

Der Stadtrat von Zürich eröffnet zur Erlangung von Entwürfen zu einer Wandmalerei im Durchgang zwischen Stadthaus und Fraumünsterkirche einen Wettbewerb unter allen in der Schweiz wohnhaften stadtzürcher Künstlern und den im Kanton Zürich seit 1. Januar 1921 niedergelassenen Schweizerkünstlern. — Ueber die Durchführung des Wettbewerbes gibt das Programm Auskunft, das nebst den erforderlichen Planunterlagen gegen Bezahlung von Fr 3.—, die bei Einreichung eines programmgemässen Entwurfes zurückerstattet werden, im Bureau Nr. 35 des Hochbauamtes, Amtshaus IV, Uraniastr. 7, bezogen werden kann. — Die Entwürfe sind bis zum **10. Dezbr. 1921** portofrei dem Vorstände des Bauwesens III, Stadthaus Zürich, einzureichen.

Zürich, den 4. August 1921.

Vorstand des Bauwesens III.

Planwettbewerb

Der Stadtrat von Rorschach eröffnet unter den im Kanton St. Gallen seit wenigstens einem Jahr niedergelassenen, selbständigen und den in Rorschach aufgewachsenen Fachleuten einen **beschränkten Wettbewerb** zur Erlangung von Entwürfen für eine neue

Seebadanstalt

Die nötigen Unterlagen sind bei unterzeichneter Amtsstelle zu beziehen. Schluss des Wettbewerbes **10. Dezember 1921**.

Rorschach, den 6. August 1921.

Bauvorstand Rorschach

Ingenieur oder Techniker

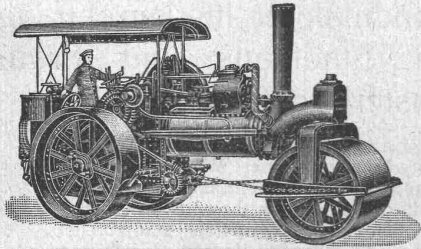
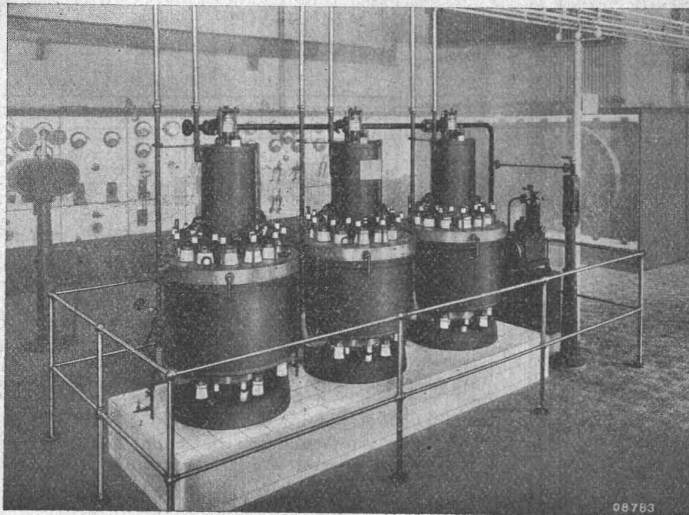
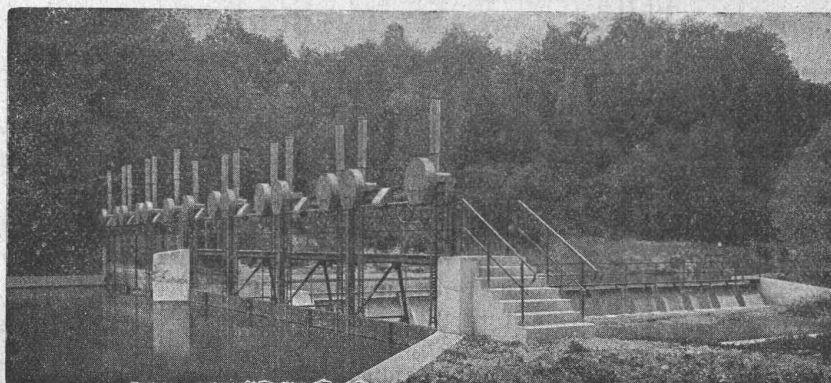
praktisch erfahren in Werkzeugentwurf, wissenschaftlicher Vorbestimmung von Arbeitszeiten und Zeitstudien für mechanische Werkstätte von Schweizerfirma Oberitaliens

gesucht

Italienische Sprachkenntnisse notwendig. Offerten unter Chiffre Z. O. 2539 befördert **Rudolf Mosse, Zürich**.

Still. od. aktiv. Teilhaber

mit einer Einlage von 30000 bis 40000 Fr. in ein gut eingeführtes Unternehmen der **elektrischen Branche**. Kapital wird sicher gestellt. Offerten unter Chiffre Cc. 5228 Y. an **Publitas A.-G., Bern**.

R·U·B·A·GRollmaterial u. Baumaschinen
Seidengasse Nr. 16, ZÜRICH**Satt- und Heißdampf-
Straßenwalzen**modernste Ausführung von 5 bis 20 t
kurzfristig lieferbar**B B C***Gross
Gleichrichter**zur Umformung von Wechselstrom in
Gleichstrom für die Speisung von
Licht-, Kraft- und Bahnnetzen**Zur Aufladung von Akkumulatoren und
zur Stromabgabe für elektrolytische
Zwecke**Vollständig geräuschloser Betrieb**Unterstationen**Gleichrichter-Anlage Monbijou des EW der Stadt Bern.
Spannung: Wechselstromseite 3200 V, Gleichstromseite 580 V,
Frequenz: 40 und 50, Leistung: 780 kW.***A.G. BROWN, BOVERI & C^{IE} BADEN (SCHWEIZ)**
Verkaufsbureaux: Baden, Basel, Bern, Lausanne**W. Koch & C^o, Zürich****Stauwehranlagen.****Maschinenfabrik
Eisenbau — Giesserei**