

Zeitschrift: Schweizerische Bauzeitung
Band: 77/78 (1921)
Heft: 8

Werbung

Nutzungsbedingungen

Die ETH-Bibliothek ist die Anbieterin der digitalisierten Zeitschriften. Sie besitzt keine Urheberrechte an den Zeitschriften und ist nicht verantwortlich für deren Inhalte. Die Rechte liegen in der Regel bei den Herausgebern beziehungsweise den externen Rechteinhabern. [Siehe Rechtliche Hinweise.](#)

Conditions d'utilisation

L'ETH Library est le fournisseur des revues numérisées. Elle ne détient aucun droit d'auteur sur les revues et n'est pas responsable de leur contenu. En règle générale, les droits sont détenus par les éditeurs ou les détenteurs de droits externes. [Voir Informations légales.](#)

Terms of use

The ETH Library is the provider of the digitised journals. It does not own any copyrights to the journals and is not responsible for their content. The rights usually lie with the publishers or the external rights holders. [See Legal notice.](#)

Download PDF: 19.11.2024

ETH-Bibliothek Zürich, E-Periodica, <https://www.e-periodica.ch>

Schweizerische Bauzeitung

Abonnementspreis:

Schweiz 40 Fr. jährlich
Ausland 50 Fr. jährlich

Für Vereinsmitglieder:

Schweiz 32 Fr. jährlich
Ausland 40 Fr. jährlich
sofern beim Herausgeber
abonniert wird

WOCHENSCHRIFT

FÜR BAU-, VERKEHRS- UND MASCHINENTECHNIK

GEGRÜNDET VON A. WALDNER, ING. HERAUSGEBER A. JEGHER, ING., ZÜRICH

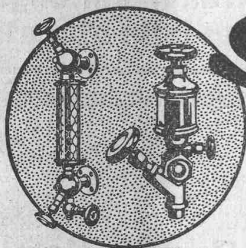
Verlag: A. & C. Jegher, Zürich — Kommissionsverlag: Rascher & Cie., Zürich und Leipzig

ORGAN

DES SCHWEIZ. ING.- & ARCHITEKTEN-VEREINS & DER GESELLSCHAFT EHEM. STUDIERENDER DER EIDG. TECHN. HOCHSCHULE.

Insertionspreis:

4-gespalt. Colonelzeile od.
deren Raum . . . 50 Cts.
Haupttitelseite: 80 Cts.
Alleinige Inseraten-An-
nahme: Rudolf Mosse,
Annoncen-Expedition,
Zürich, Basel und deren
Filialen und Agenturen



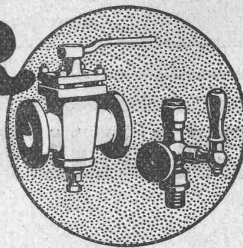
SULZER

ARMATUREN und ROHRLEITUNGSTEILE

für
Dampf, Wasser, Säuren, Luft etc.

Ausführliche Kataloge auf Verlangen

GEBRÜDER SULZER, AKTIENGESELLSCHAFT, WINTERTHUR



PERSONEN- & WAREN AUFZÜGE

nach
bewährtem
System

für jede Leistung und Betriebsart

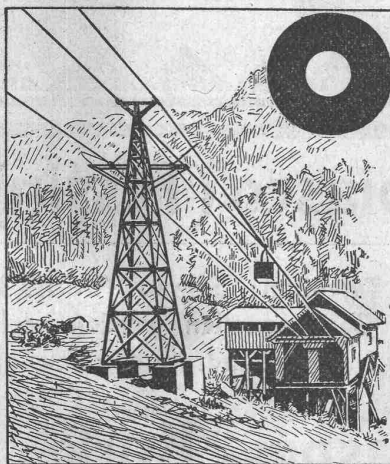
Schweiz. Wagonsfabrik Schlieren A. G., Schlieren-Zürich

Telephon: Selnau 11.15
Telegr.: Wagonsfabrik Schlieren

Baumann, Koelliker & Co.

Aktiengesellschaft für elektrotechnische Industrie
Zürich 1

*Kontaktleitungen
elektrischer Bahnen*

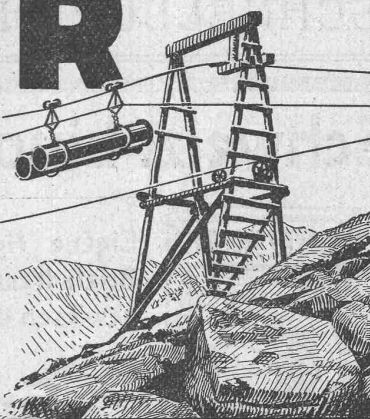


OEHLER

Eisen- & Stahlwerke Oehler & Co. A-G
A A R A U

Luftseilbahnen

legen wir stets sehr sorgfältig
an. Die schon vor 15 Jahren
erstellten Bahnen arbeiten
immer noch sehr gut.



OTIS-AUFZÜGE

130 000 ANLAGEN AUSGEFÜHRT, DAVON IN EUROPA ÜBER 30 000

OTIS-AUFZUGSWERKE, FABRIK WÄDENSWIL.



Perrondacher S. B. B. St. Gallen

W. KOCH & CO., ZÜRICH

Abteilung:

Eisenkonstruktionen

Hochbauten, Brücken, Krane, Leitungs-
Maste, Fenster, Lager-Gestelle etc. etc.

CALCIUM-CARBID

mit höchster Gasausbeute für alle technischen Zwecke
in allen handelsüblichen Körnungen, liefern

Elektrochemische Werke Gurtnellen A. G.
Telephon 8 Gurtnellen (Kanton Uri)

A. Glor & Co., Basel 18

Alleinige Vertreter in der Schweiz von
Sir W. G. Armstrong, Whitworth & Co. Ltd., England



LAGER IN
MESSING
LAGERMETALL
WERKZEUGSTAHL
SCHNELLDREHSTAHL

Gelenk - Drehscheiben

für Eisenbahnwagen, Bauart Vögele, Pat. 70076,
mit 7 1/2 Meter Durchmesser, hält stets auf Lager

G. Bäumlín, Ing. S. I. A., Luzern.

Ausführliche Prospekte u. Kosten-
anschläge gerne zu Diensten.

Schweiz. Linoleum A. G., Giubiasco (Tessin)

Gegründet 1905



Erstklassige Marke

Eigene Agentur Zürich, Bleicherweg 50, Telephon: Selnau Nr. 69.30
Briefadresse: Postfach Selnau Nr. 41 — Bezugsquellen werden nach-
gewiesen durch die Agentur Bleicherweg 50 — In Mill. Quadratmeter bewährt

Granit - Inlaid - Jaspé - Kork
Uni Linoleum - Kork-Jaspé

Schweizer Linoleum (Marke Helvetia)

MANNESMANNRÖHREN-WERKE DÜSSELDORF

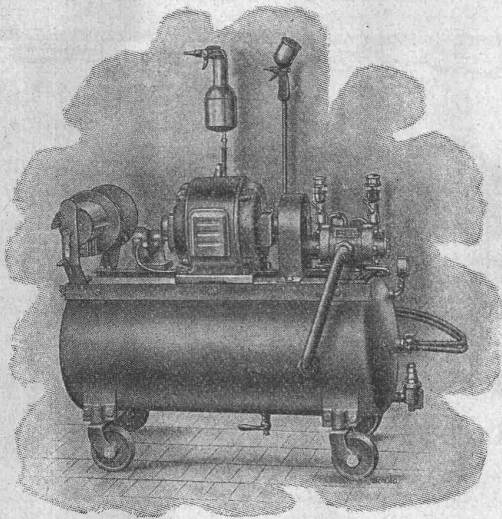


Rohre für Turbinenleitungen

Vertreter für die Schweiz: ERNST DEFFNER, ZÜRICH, Frohburgstrasse Nr. 54

Lager in Zürich, St. Gallen, Lausanne und Chur.

MICAFIL A.-G. ZÜRICH-ALTSTETTEN

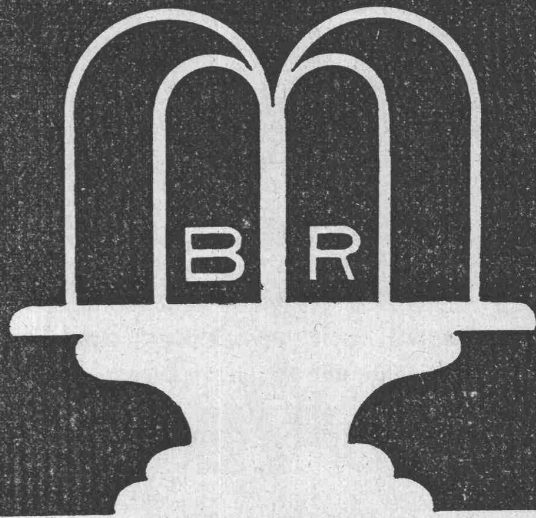


Patentirte Konstruktion.

Farb- u. Lackspritzanlagen

zum Bemalen und Lackieren von:
Bleichen, Eisenkonstruktionen, Brücken, Holz-
und Eisenfachwerk usw.

Wasserversorgungen



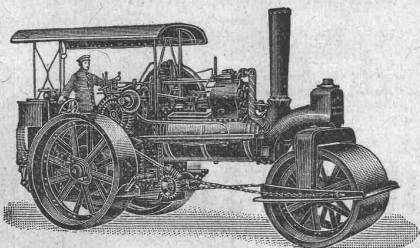
BOPP & REUTHER MANNHEIM-WALDHOF

Tiefbohrungen nach Wasser
Rohrbrunnen eigenen Systems

ca. 5000 Anlagen im In- und Ausland ausgeführt.

Man verlange die neue Druckschrift Nr. 25 BI

R · U · B · A · G



Rollmaterial u. Baumaschinen
Seidengasse Nr. 16, ZÜRICH

Satt- und Heißdampf- Straßenwalzen

modernste Ausführung von 5 bis 20 t
kurzfristig lieferbar

F. Ruffstuhl · Centralheizungen

Basel

STANGEN-SCHUHE

System Hunziker



Die vorgenommenen Versuche haben bewiesen, dass die Festigkeit unserer Stangen-Schuhe den eidgenössischen Vorschriften in jeder Hinsicht voll und ganz entspricht, auf Grund dessen die allgemeine Verwendung derselben für d.n Freileitungsbau vom eidgenössischen Starkstrom-Inspektorat genehmigt wurde.

Beste Ausnützung von Eisen und Beton
Prospekte und Preise zu Diensten

A.G. HUNZIKER & Cie
ZÜRICH — BRUGG — OLTEN

Steinbrecher Sandwalzwerke Ziegeleimaschinen

Kleemann's Fabriken, Obertürkheim
(Deutschland)

Qualitätsstähle

aller Art und in jeder Form

Stahlwerk Becker A.-G.
Willich (Rhd.)

Generalagentur Zürich
Nüscherstrasse 1 — Telephon Selnau 64.64

==== Lager Zürich ====



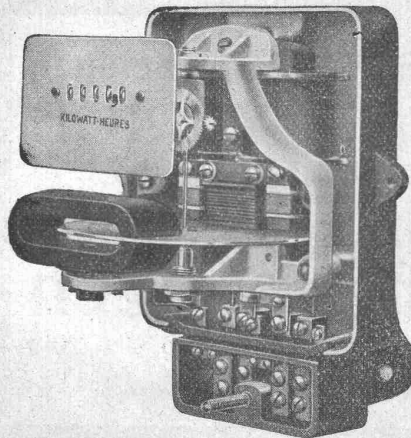
Rissige poröse Terrassen

und dergleichen mehr werden bestbewährt,
mit dauernd elastischem — dichtendem
und wetterfestem

„JGAS 3-a“ und „JGOL 1“

die selbst auf nassem und jedem Untergrund
haften, kalt verkittet bezw. bestrichen. Auf
JGOL 1 haftet jeder Mörtelputz. Prima
Zeugnisse stehen zur Verfügung.

Kasp. Winkler & Co., Altstetten-Zürich
Telephon Selnau 39.63 Telegramme: „SIKA“



Einphasen- und Mehrphasen- Wechselstrom-Zähler

für Einfach-, Doppel- und Mehrfach-Tarif.

Schaltuhren

Société Genevoise d'Instruments de Physique
Genève

Eisenkonstruktionen

Brücken, Hochbauten, Maste, Reservoirs, Krane, Blecharbeiten etc.

Wartmann, Vallette & Cie., Brugg (Filiale in Genf)

MODERNE BAUTEN

auf die wirksamste Weise gegen Feuer zu schützen, ist bei der gegenwärtigen Knappheit von Rohstoffen und Materialien und den hohen Arbeitslöhnen erhöhte Pflicht eines jeden Einzelnen und ganz besonders industrieller Unternehmungen. Auf Grund einer zwanzigjährigen Erfahrung immer mehr vervollkommenet und je nach der Verwendungsart spezialisiert, bietet der „**Minimax-Handfeuerlöscher**“ durch seine unmittelbare Gebrauchsfertigkeit und seine ausserordentliche Löschwirkung den sichersten Selbstschutz gegen Feuersgefahr. Verlangen Sie Prospekt T 2.

MINIMAX - GESELLSCHAFT
Seehofstr. 4 **ZÜRICH** 4 Seehofstr.

FAVARGER & C^o S.A.

Neuchâtel (Suisse)

Maison fondée en 1860 par Hipp

Installations complètes de **SIGNAUX D'APPEL** pour hôtels, hôpitaux etc. par **AVERTISSEURS LUMINEUX** ou par **TABLEAUX INDICATEURS**

APPAREILS DE SURETÉ contre le vol et l'effraction pour les banques, caisses, chambres fortes, magasins etc.

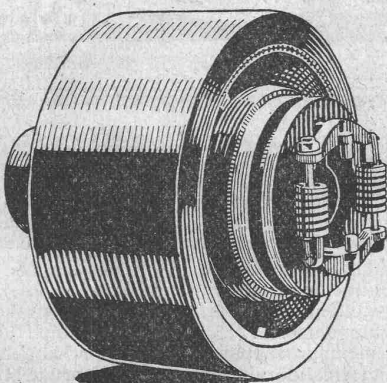
Installations de **SIGNAUX HORAIRES AUTOMATIQUES** pour fabriques, bureaux, écoles, gares, casernes etc.

REVEILS-MATIN ÉLECTRIQUES pour Hôtels.

SONNETTES ÉLECTRIQUES, BOUTONS, COMMUTATEURS etc.

GESELLSCHAFT DER LUDW. VON ROLL'SCHEN EISENWERKE

FILIALE: **EISENWERK CLUS** KT. SOLOTHURN



Bann-Kupplung, Typ H

BENN-KUPPLUNG

Patentiert in allen Industriestaaten.

Durch langjährige Erfahrungen vervollkommnete Reibungskupplung. Vollständig geschlossen. Reibungsflächen scheibenförmig.

Keine vorstehenden Teile.

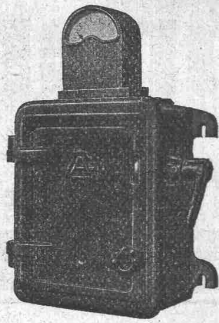
Zum Ein- oder Ausrücken bei jeder Kraft und Geschwindigkeit während des Betriebes.

TRANSMISSIONEN

Komplette Anlagen für alle Industriezweige.

Patent-LENIX-Getriebe.

Ausführungsrecht für die Schweiz.



Schaltkasten 500 Volt = 25 Ampères

Appareillage Gardy A.-G.

Telephon: Stand 2625

Genf

Telegramm: Ydrag-Genf

Apparate für Nieder- und Hochspannung
 Lieferung vollständiger Schaltanlagen
 Eigene Porzellan-Fabrikation
 Eigenes Versuchslaboratorium bis 200000 Volt

Auskunft jeder Art erteilt unser **Technisches Bureau, Bern**

Waaghausgasse 7 — Telephon 32.96

Ziegel A.-G., Zürich

Beste Bezugsquelle

für

Bedachungsmaterialien

aller Art

naturrot und altfarbig



Carl Richner, Aarau

Terrazzo- und Cementwaren-Fabrik

**Erstellung von Mosaikarbeiten
 keram. Wand- und Bodenbeläge**

Grosses Lager in Steinzeug — Ton — Mosaik und Cement-
Bodenplatten — glasierte Wandplatten — **Schüttsteine** aus
 Feuer-ton, glasiert, armierte Mosaikschüttsteine — **Steinzeug-
 Röhren** — Tröge — Einmachtopfe — **Abdichtungsmittel:**
 Sika und Cerinol; gegen Feuchtigkeit und Wasserdruck —
Frostschutzmittel: Antifrost.

Preislisten, Prospekte und Kostenvoranschläge zu Diensten.

Telephon Nr. 35.

JOH. MÜLLER RÜTI

ZENTRALHEIZUNGEN ALLER
SYSTEME

TEL. 30 RÜTI.

160 CHUR

Cliché's
 Armbruster &
 Söhne
 Obere Säune 19, Zürich
 Tel. 6365



die anerkannt beste Anstrichfarbe für Innen u. Aussen.
 Hochglänzend und Matt.

Generalvertreter für die Schweiz:
C. Hässig, Dufourstrasse 53, Basel.

Treibriemen

beste Qualität

aus Baumwolle imprägniert

Spezialität:

endlos gewobene Riemen

Transport- u. Bechergurten

aus Baumwolle und Hanf. Alles eigener, bestbewährter Fabrikation

Verlangen Sie Muster und Preise von

Meister & Co, Rüegsau (Bern)

Riemenfabrik

AUGUST WOLFSHOLZ

PRESSZEMENTBAU A.-G.

Abgabe von Lizenzen an Baufirmen zur Ausführung unserer
 durch Patentanmeldungen geschützten Bauverfahren:

Sicherung loser Gebirgsschichten. Stollen-, Tunnel- und
 Schachtbauten. Fugenlose und rissfreielebende Ausklei-
 dung von Druckstollen, Sperrmauern, Staudämme, Wehr-
 bauten, Maschinenfundamente. Mörtel-Ein-, Auf- und Hinter-
 pressungen. Zementspritzapparate, Mörtelpressanlagen,
 Kompressoren, Gesteinsbohrer-richtungen zu Kauf und Miete.

Rührige Vertreter gesucht.

BERLIN W 9

WIEN 1



Inhaber & Direktoren: A. Merk & Dr. Husmann

Sofort Zahlbar

sind die Treffer

der 1. und 2. Ziehung, bis zu Fr. 20,000.—

der grossen Geldlotterie des Naturheilverein Zürich

Preis per Couvert von 2 Losen = Fr. 2.—.
Die Serie von 10 Losen = Fr. 10.— enthält vier Gewinnmöglichkeiten, wovon ein garantierter Treffer und Anteillos für die 3. Ziehung mit Treffer bis Fr. 50.000.—.

Grossartiger Ziehungsplan.

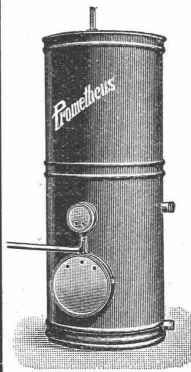
Treffer von:

- Fr. 50,000.—
- Fr. 20,000.—
- Fr. 10,000.—
- Fr. 5000.—
- Fr. 1000.—
- Fr. 500, 250, 100, etc.

Total 138,780 Treffer im Betrage von **Fr. 500,000.—**

Die Inkassofrist sämtlicher Treffer erlischt 6 Monate nach der 3. Ziehung.

Handels- u. Prämienobligationenbank A. G.
Löwenstrasse 67 beim Bahnhofplatz **Zürich** Telephon: Seinau 57.29



Prometheus A.-G. Liestal

Spezialfabrik elektr. Koch- u. Heizapparate

Prompte Lieferung von nur erstklassigen, hervorragend bewährten

Heisswasserapparaten (Boiler)

Vorteilhafte Preise und Konditionen.

Verlangen Sie bitte unsere Preislisten Nr. 271/272, sowie Spezialofferten.



BRIEFANSCHRIFT:
FRANKFURTER MASCHINENBAU FRANKFURT A. M. - WEST.

Kompressoren Pressluftwerkzeuge Zubehörteile

Allein-Vertreter für die Schweiz:
A. Specken, Zürich 8, Seefeldstrasse 86.



FRANKFURTER
MASCHINENBAU
AKTIEN-GESELLSCHAFT
VORM. POKORNY & WITTEKIND - FRANKFURT A. M.





Eisenbahnbrücke ü. d. beiden Lintharme i. Schwanden

Heinrich Brändli, Horgen

Asphalt-, Dachpappen- und Holzcementfabrik

empfiehlt sich zur Lieferung als

Spezialität: Asphalt-Isolierplatten, einfach u. kombiniert, zur Verwendung für **Brücken- u. Gewölbe-Abdeckungen** bei Ueber- u. Unterführungen für Eisenbahn- u. Strassenbauten; für **Fundament-Mauerabdeckungen** bei Hoch- und Tiefbauten, je nach Angabe der Verwendungsarten in geeigneter Stärke und auf Mass zugeschnitten.

Isoliergoudron

Erste Referenzen — Prompte Bedienung

Telegramm-Adr.: Heinrich Brändli, Horgen — Telephon Nr. 38



OSRAM

AZO



OSRAM A.G. ZÜRICH