

Objektyp: **Advertising**

Zeitschrift: **Schweizerische Bauzeitung**

Band (Jahr): **77/78 (1921)**

Heft 8

PDF erstellt am: **08.08.2024**

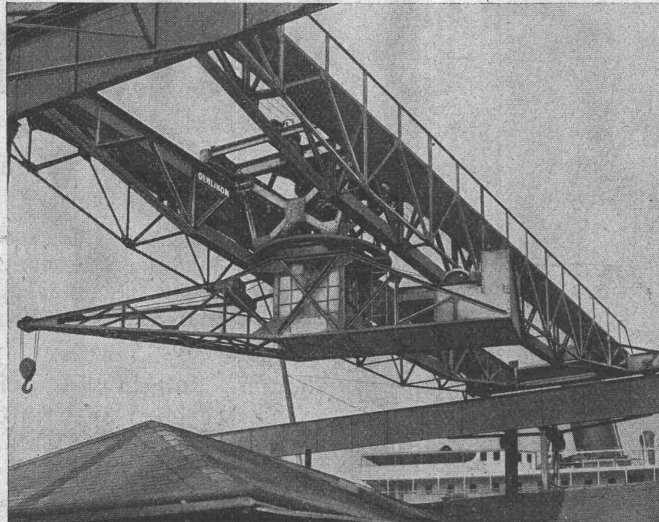
Nutzungsbedingungen

Die ETH-Bibliothek ist Anbieterin der digitalisierten Zeitschriften. Sie besitzt keine Urheberrechte an den Inhalten der Zeitschriften. Die Rechte liegen in der Regel bei den Herausgebern. Die auf der Plattform e-periodica veröffentlichten Dokumente stehen für nicht-kommerzielle Zwecke in Lehre und Forschung sowie für die private Nutzung frei zur Verfügung. Einzelne Dateien oder Ausdrucke aus diesem Angebot können zusammen mit diesen Nutzungsbedingungen und den korrekten Herkunftsbezeichnungen weitergegeben werden. Das Veröffentlichen von Bildern in Print- und Online-Publikationen ist nur mit vorheriger Genehmigung der Rechteinhaber erlaubt. Die systematische Speicherung von Teilen des elektronischen Angebots auf anderen Servern bedarf ebenfalls des schriftlichen Einverständnisses der Rechteinhaber.

Haftungsausschluss

Alle Angaben erfolgen ohne Gewähr für Vollständigkeit oder Richtigkeit. Es wird keine Haftung übernommen für Schäden durch die Verwendung von Informationen aus diesem Online-Angebot oder durch das Fehlen von Informationen. Dies gilt auch für Inhalte Dritter, die über dieses Angebot zugänglich sind.

MASCHINENFABRIK OERLIKON OERLIKON



Laufdrehkran
für die Bedienung des Lager-
platzes einer Schiffswerfte.

6 Tonnen Tragkraft
Spannweite 25,4 m
Ausladung des Hakens 7 m

Hebezeuge aller Art

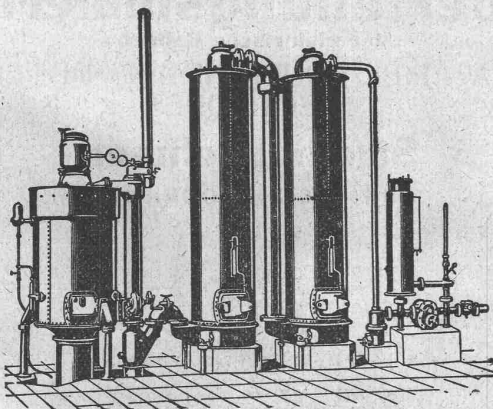
Krane, Verladebrücken, Winden mit elektr. Antrieb.

Schweizerische Lokomotiv- und Maschinenfabrik Winterthur

Generatorgas-Anlagen

System „Winterthur“

zur Vergasung von Kohlen, Torf,
Holzabfällen etc.



Vorteilhafte Verwendung des erzeugten
Gases zum Heizen, Löten, Härten,
Glühen, Schmelzen, Tröcknen, Gasieren
von Garnen, Sengen von Stoffen, sowie
für chemische Zwecke etc. etc. — Ein-
fache Konstruktion und Wartung. — Pro-
spekte u. Kostenvoranschläge a. Verlangen.

Submissions - Anzeiger.

Termin	Auskunftstelle	Ort	Gegenstand
27. August	J. J. Dünki	Rorbas (Zürich)	Verschied. Bauarbeiten und Lieferungen zur Wasserversorgung Rorbas.
27. „	Oberingenieur der SBB	Luzern)	Erstellung eines Stellwerkgebäudes in Göschenen.
3. Septbr.	Hochbaubureau der SBB	Bern	Malerarbeiten für die Zentrale des Kraftwerkes Amsteg.
22. „	Hochbaubureau der SBB	Basel	Rohbauarbeiten für eine neue Lokomotivremise in Biel.



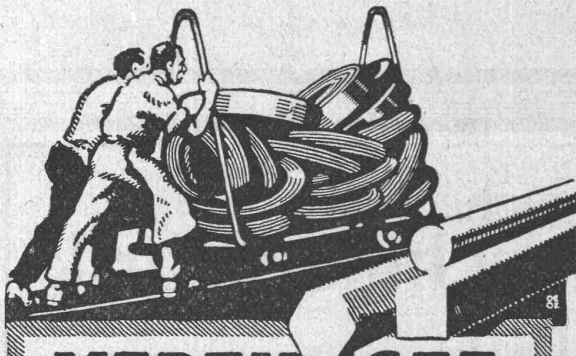
Ventilatoren

und Ventilations-Anlagen für alle Industriezweige,
sowie

Entnebelungs-Anlagen, Trockne-Anlagen, Luft-
heizungs-Anlagen, Pneumatische Transport-
Anlagen, Späne- und Staubabfangungs-An-
lagen, Luftturbinen und Blechrohrleitungen
nach

eigenen, langjährig bestbewährten
Spezial-Konstruktionen.

Wanner & Co. A.-G., Hörgen



VEREINIGTE DRAHTWERKE A:G. BIEL

EISEN & STAHL
BLANK & PRÄZIS GEZOGEN, RUND, VIERKANT, SECHSKANT & ANDERE PROFILE
SPEZIALQUALITÄTEN FÜR SCHRAUBENFABRIKATION & FACONDRÄHEREI
BLANKE STAHLWELLEN, KOMPRIMIERT ODER ABGEDREHT
BLANKGEWALZTES BANDEISEN & BANDSTAHL
BIS ZU 300^{mm} BREITE
VERPACKUNGS-BANDEISEN

GROSSER AUSSTELLUNGSPREIS SCHWEIZ-LANDESAUSSTELLUNG BERN 1914

Stüdeli & Co., Solothurn

empfehlen sich für

Kunststeinausführungen

Offerten und Muster zu Diensten. Telefon Nr. 1.19.

Bigler, Spichiger & Co. A.-G.

Techn. Bureau

BERN

(Fabrik in Biglen)

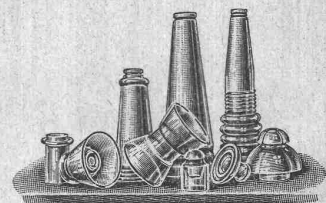
Oberleitungsmaterial

für elektrische Bahnen

MATÉRIEL POUR CHEMINS DE FER
ÉLECTRIQUES

Stromabnehmer

PRISES DE COURANT



ISOLATOREN AUS GLAS ... ISOLATEURS EN VERRE

SCHWEIZER FABRIKAT

FABRICATION SUISSE

Alfr. Schmidweber's Erben

Zürich 8 — Dietikon

Innen- und Aussendekorationen
in poliertem Marmor und Granit

Goldene Medaille Schweizer. Landes-Ausstellung
Bern 1914

Eisenkonstruktionen

Brücken, Hochbauten, Maste, Reservoirs, Krane, Blecharbeiten etc.

Wartmann, Vallette & Cie., Brugg (Filiale in Genf)

MODERNE BAUTEN

auf die wirksamste Weise gegen Feuer zu schützen, ist bei der gegenwärtigen Knappheit von Rohstoffen und Materialien und den hohen Arbeitslöhnen erhöhte Pflicht eines jeden Einzelnen und ganz besonders industrieller Unternehmungen. Auf Grund einer zwanzigjährigen Erfahrung immer mehr vervollkommenet und je nach der Verwendungsart spezialisiert, bietet der „**Minimax-Handfeuerlöscher**“ durch seine unmittelbare Gebrauchsfertigkeit und seine ausserordentliche Löschwirkung den sichersten Selbstschutz gegen Feuersgefahr. Verlangen Sie Prospekt T 2.

MINIMAX - GESELLSCHAFT
Seehofstr. 4 **ZÜRICH** 4 Seehofstr.

FAVARGER & C^o S.A.

Neuchâtel (Suisse)

Maison fondée en 1860 par Hipp

Installations complètes de **SIGNAUX D'APPEL** pour hôtels, hôpitaux etc. par **AVERTISSEURS LUMINEUX** ou par **TABLEAUX INDICATEURS**

APPAREILS DE SURETÉ contre le vol et l'effraction pour les banques, caisses, chambres fortes, magasins etc.

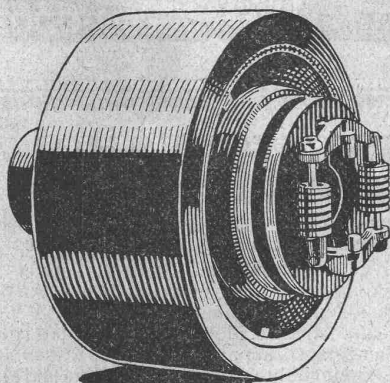
Installations de **SIGNAUX HORAIRES AUTOMATIQUES** pour fabriques, bureaux, écoles, gares, casernes etc.

REVEILS-MATIN ÉLECTRIQUES pour Hôtels.

SONNETTES ÉLECTRIQUES, BOUTONS, COMMUTATEURS etc.



GESELLSCHAFT DER LUDW. VON ROLL'SCHEN EISENWERKE
· FILIALE: **EISENWERK CLUS** KT. SOLOTHURN ·



Bann-Kupplung, Typ H

BENN-KUPPLUNG

Patentiert in allen Industriestaaten.

Durch langjährige Erfahrungen vervollkommnete Reibungskupplung.
Vollständig geschlossen. Reibungsflächen scheibenförmig.
Keine vorstehenden Teile.

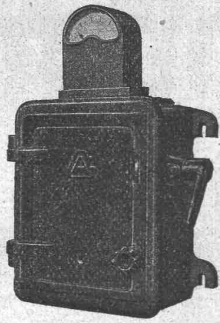
Zum Ein- oder Ausrücken bei jeder Kraft und Geschwindigkeit während des Betriebes.

TRANSMISSIONEN

Komplette Anlagen für alle Industriezweige.

Patent-LENIX-Getriebe.

Ausführungsrecht für die Schweiz.



Schaltkasten 500 Volt = 25 Ampères

Appareillage Gardy A.-G.

Telephon: Stand 2625

Genf

Telegramm: Ydrag-Genf

Apparate für Nieder- und Hochspannung
 Lieferung vollständiger Schaltanlagen
 Eigene Porzellan-Fabrikation
 Eigenes Versuchslaboratorium bis 200000 Volt

Auskunft jeder Art erteilt unser **Technisches Bureau, Bern**

Waaghausgasse 7 — Telephon 32.96

Ziegel A.-G., Zürich

Beste Bezugsquelle
 für

Bedachungsmaterialien

aller Art
 naturrot und altfarbig



die anerkannt beste Anstrichfarbe für Innen u. Aussen.
 Hochglänzend und Matt.

Generalvertreter für die Schweiz:
C. Hässig, Dufourstrasse 53, Basel.

Treibriemen

beste Qualität
 aus Baumwolle imprägniert

Spezialität:
 endlos gewobene Riemen

Transport- u. Bechergurten

aus Baumwolle und Hanf. Alles eigener, bestbewährter Fabrikation
 Verlangen Sie Muster und Preise von

Meister & Co, Rüegsau (Bern)
 Riemenfabrik

Carl Richner, Aarau

Terrazzo- und Cementwaren-Fabrik

Erstellung von Mosaikarbeiten
 keram. Wand- und Bodenbeläge

Grosses Lager in Steinzeug — Ton — Mosaik und Cement-
Bodenplatten — glasierte Wandplatten — **Schüttsteine** aus
 Feuer-ton, glasiert, armierte Mosaikschüttsteine — **Steinzeug-
 Röhren** — Tröge — Einmachtpfe — **Abdichtungsmittel:**
 Sika und Cerinol; gegen Feuchtigkeit und Wasserdruck —
Frostschutzmittel: Antifrost.

Preislisten, Prospekte und Kostenvoranschläge zu Diensten.
 Telephon Nr. 35.

JOH. MÜLLER RÜTI

ZENTRALHEIZUNGEN ALLER
 SYSTEME

TEL. 30 RÜTI.

160 CHUR



AUGUST WOLFSHOLZ

PRESSZEMENTBAU A.-G.

Abgabe von Lizenzen an Baufirmen zur Ausführung unserer
 durch Patentanmeldungen geschützten Bauverfahren:

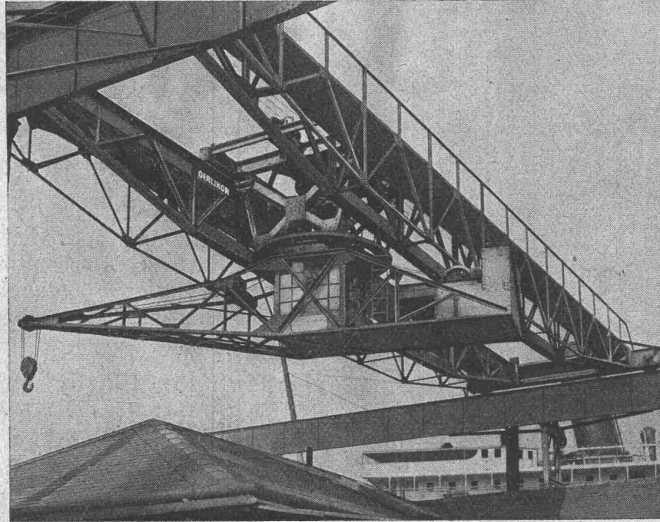
Sicherung loser Gebirgsschichten. Stollen-, Tunnel- und
 Schachtbauten. Fugenlose und rissfreiebleibende Ausklei-
 dung von Druckstollen, Sperrmauern, Staudämme, Wehr-
 bauten, Maschinenfundamente. Mörtel-Ein-, Auf- und Hinter-
 pressungen. Zementspritzapparate, Mörtelpressanlagen,
 Kompressoren, Gesteinsbohrer-richtungen zu Kauf und Miete.

Rührige Vertreter gesucht.

BERLIN W 9

WIEN 1

MASCHINENFABRIK OERLIKON OERLIKON



Laufrehkran
für die Bedienung des Lager-
platzes einer Schiffswerfte.

6 Tonnen Tragkraft
Spannweite 23,4 m
Ausladung des Hakens 7 m

Hebezeuge aller Art

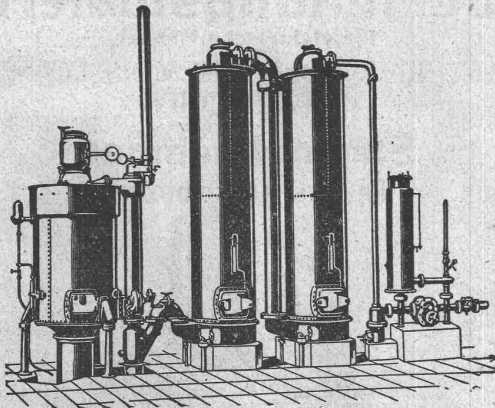
Krane, Verladebrücken, Winden mit elektr. Antrieb.

Schweizerische Lokomotiv- und Maschinenfabrik Winterthur

Generatorgas-Anlagen

System „Winterthur“

zur Vergasung von Kohlen, Torf,
Holzabfällen etc.



Vorteilhafte Verwendung des erzeugten Gases zum Heizen, Löten, Härten, Glühen, Schmelzen, Tröcknen, Gasieren von Garnen, Sengen von Stoffen, sowie für chemische Zwecke etc. etc. — Einfache Konstruktion und Wartung. — Prospekte u. Kostenvoranschläge a. Verlangen.

Submissions - Anzeiger.

Termin	Auskunftstelle	Ort	Gegenstand
27. August	J. J. Dünki	Rorbas (Zürich)	Verschied. Bauarbeiten und Lieferungen zur Wasserversorgung Rorbas.
27. "	Oberingenieur der SBB	Luzern)	Erstellung eines Stellwerkgebäudes in Göschenen.
3. Septbr.	Hochbaubureau der SBB	Bern	Malerarbeiten für die Zentrale des Kraftwerkes Amsteg.
22. "	Hochbaubureau der SBB	Basel	Rohbauarbeiten für eine neue Lokomotivremise in Biel.



Ventilatoren

und Ventilations-Anlagen für alle Industriezweige,
sowie

Entnebelungs-Anlagen, Tröckne-Anlagen, Luft-
heizungs-Anlagen, Pneumatische Transport-
Anlagen, Späne- und Staubabsaugungs-An-
lagen, Luftturbinen und Blechrohrleitungen
nach

eigenen, langjährig bestbewährten
Spezial-Konstruktionen.

Wanner & Co. A.-G., Horgen



VEREINIGTE DRAHTWERKE A:G. BIEL

EISEN & STAHL

BLANK & PRÄZIS GEZOGEN, RUND, VIERTANT, SECHSKANT & ANDERE PROFILE
SPEZIALQUALITÄTEN FÜR SCHRAUBENFABRIKATION & FACONDREREIEN
BLANKE STAHLWELLEN, KOMPRIMIERT ODER ABGEDREHT
BLANKGEWALZTES BANDEISEN & BANDSTAHL
BIS ZU 300^{mm} BREITE
VERPACKUNGS-BANDEISEN

GROSSER AUSSTELLUNGSPREIS SCHWEIZ-LANDESAUSSTELLUNG DERB 1914

Alfr. Schmidweber's Erben
Zürich 8 — Dietikon

**Innen- und Aussendekorationen
in poliertem Marmor und Granit**

Goldene Medaille Schweizer. Landes-Ausstellung
Bern 1914

Stüdeli & Co., Solothurn

empfehlen sich für

Kunststeinausführungen

Offerten und Muster zu Diensten. Telefon Nr. 1.19.

Bigler, Spichiger & Co. A.-G.

Techn. Bureau

BERN

(Fabrik in Biglen)

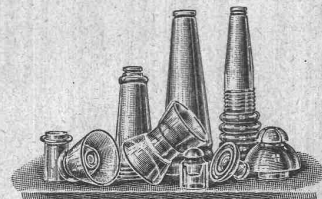
Oberleitungsmaterial

für elektrische Bahnen

MATÉRIEL POUR CHEMINS DE FER
ÉLECTRIQUES

Stromabnehmer

PRISES DE COURANT



ISOLATOREN AUS GLAS --- ISOLATEURS EN VERRE

SCHWEIZER FABRIKAT

FABRICATION SUISSE

SCHWEIZER. TEPPICHFABRIK, ENNENDA (Glarus)

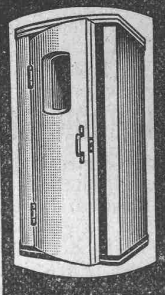
Fabrikation aller Arten Teppiche und Läufer bis zu 2,5 m ohne Naht

MILIEUX velours, bouclé, tournai (wilton)

VORLEGER und LÄUFER Jute, tapestry, velours, bouclé, tournai (wilton)

WASCHTISCHMATTEN und SPIELDECKEN in tapestry und velours

Verlangt Schweizerfabrikat, wir weisen gern Firmen nach, die unsere Erzeugnisse führen. ∴ ∴ ∴ Schützt die nationale Industrie



Telephonzelle „ANTIPHON“

Patentamtlich geschützt.

Vollkommenstes Fabrikat — Höchste Schalldämpfung ohne Polsterung.

Glatte Wandungen und Ventilation hygienisch unerreicht.

Spezialfabrik für Telephonzellenbau.

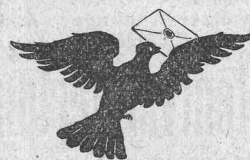
Lager und Ausstellungsraum:

Hofackerstrasse 17a

Telegramm-Adresse: „Antiphon“.

Viktor Tobler

Minervastr. 95, Zürich 7, Tel. Hott. 38.30



„EXPRESS“

Akten- und Brief-

Aufzüge

für Banken, Geschäftshäuser etc.

Speisen-Aufzüge

erstellen in tadelloser Ausführung und mit leichtem, geräuschlosem Gang

Geb. Gysi & Cie
Baar-Zug

Konstruktions-Werkstätte.

J. Brun & Cie

Hebikon

Telegr.: BrunHebikon Teleph. 12



Hebezeuge
Ketten-, Stützen- und
Baumaschinenfabrik

Moderne

Hebezeuge

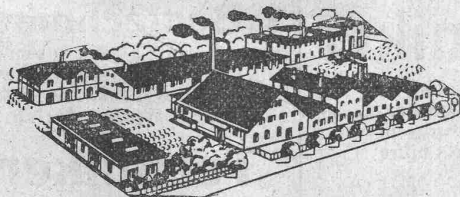
Faschenzüge, Laufkatzen
Laufwinden, Fusswinden
Wellenböcke, Bauwinden
Stockwinden, Wandwinden

sowie

Bindketten, Gallketten
kalibrierte Ketten usw.

prompt und billig.

Stets grosser Lagervorrat in kuranten Hebezeugen und Ketten



Fabrik in Altstetten-Zürich

Meynadier & Cie., Zürich 8

KLAUSIUSSTRASSE 35 — TELEPHON: Hottingen 6847

Dachpappen-, Asphalt- u. Teerprodukten-Fabrik

Dachpappen, Holzzement, Klebmasse, Asphaltkitt, Schiffskitt
Filzkarton, Composit, teerfreie Dauerpappen etc.
Isolier-Baumaterialien.

Eisenwerk-Aktiengesellschaft Bosshard & Cie., Näfels

Abteilung Eisenhochbau:

Brücken, Hochbauten, Reservoirs, Maste, etc. etc.

Abteilung Maschinenfabrik und Giesserei:

Mechanische Förderanlagen, Schleusen- und Wehranlagen, Krane aller Systeme, Maschinen- u. Bauguss.

Grambach & Co., Seebach

vormals Grambach & Müller

bei Zürich

Telephon: Hottingen 68.35

Telegramm-Adresse: Grambach, Seebach

Glas- und Spiegelmanufaktur

Spiegelglas, Rohglas, Fensterglas, Drahtglas

Alle Glassorten f. Bauzwecke

Akkordant

übernimmt

Hoch- oder Tiefbauarbeit

armierten Beton in Regie, Interessierte-Regie oder in Akkord. Qualifiziertes Personal, sowie Inventar, inkl. Rollmaterial, für Bauten jed. Umfanges vorhanden. Offerten unter Chiffre C. 570 L. Schweizer-Annoncen A.-G., Zürich.

Patentverwertung

Die Inhaber des schweizer. Patentes Nr. 75811 vom 30. Oktober 1916, betreffend: „Apparat zum Zuführen flüssigen Brennstoffes a. Verbrennungskraftmaschinen“, wünschen das Patent zu verkaufen, in Lizenz zu geben oder anderweitige Vereinbarungen für die Fabrikation in der Schweiz einzugehen.

Anfragen befördert H. Kirchofer vormals Bourry-Séquin & Co., Ingenieur- u. Patentanwaltsbureau in Zürich 1, Löwenstr. 51.

Patentverwertung

Die Inhaber des schweizer. Patentes Nr. 58239 vom 23. Oktober 1911, betreffend: **Rechenmaschine**, wünschen das Patent zu verkaufen, in Lizenz zu geben od. anderweitige Vereinbarungen für die Fabrikation in der Schweiz einzugehen.

Anfragen befördert H. Kirchofer vormals Bourry-Séquin & Co., Ingenieur- u. Patentanwaltsbureau in Zürich 1, Löwenstr. 51.

Patentverwertung

Die Inhaber des schweizer. Patentes Nr. 73090 vom 1. August 1913, betreff.: „**Maschine zum Zusammenleimen von Fäden**“, wünschen das Patent zu verkaufen, in Lizenz zu geben od. a. derweitige Vereinbarungen für die Fabrikation i. d. Schweiz einzugehen.

Anfragen befördert H. Kirchofer vormals Bourry-Séquin & Co., Ingenieur- u. Patentanwaltsbureau in Zürich 1, Löwenstr. 51.

Turiner Fiat

Lastwagen 3 1/2 Tonnen

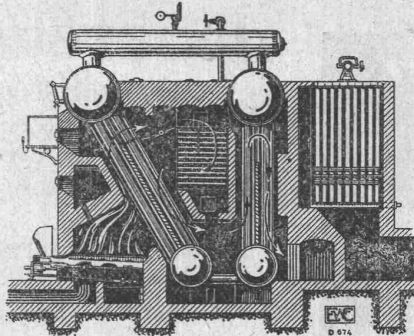
für Baumeister sehr passend. Der Wagen ist generalrevidiert, ganz neu bereift, mit Scheibe, Verdeck etc. vollständig komplett und **prima Läufer**. Preis 9500 Franken. Sich zu wenden an

Garage Elser
Gossau (St. Gallen).

ESCHER WYSS & C^{IE}

Zürich

Dampfkessel und Feuerungen aller Art
Garbe-Steilrohrkessel,
Schiffskessel, Ueberhitzer,
Economiser, Elektr. Dampfkessel,
Apparate, Behälter.

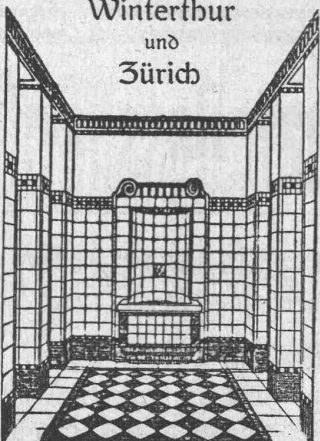


26/21

Maschinen - Techniker

32 Jahre alt, verheiratet, mit langjähriger Erfahrung in allgemeinen Maschinen-, Eisen-, Konstruktionsbau, **sucht per sofort oder später passende Stellung** in Werkstätte oder Bureau. Anfragen gefl. unter Chiffre Sc. 5511 Y. an Publicitas A.-G., Bern.

Georg Streiff & C^o
Winterthur
und
Zürich



Spezialgeschäft für keramische Boden- und Wandbeläge



PREISLISTEN
GRATIS.

HEIZÖFEN

für jeden Bedarf

Ofenfabrik
Sursee

Grösste Ofenfabrik der Schweiz.
Eigene bewährte Konstruktionen.

Junger, diplomierter

Bautechniker

flotter Zeichner, **sucht Stelle** in grösserem Architekturbureau oder Baugeschäft. Eintritt sofort. Gefällige Offerten erbeten unter Chiffre Z. R. 2567 an

Rudolf Mosse, Zürich.

Grundbuchgeometer

gut. Topogr., langj. Vermessungs- und Baupraxis, mit 1a. Referenz, **sucht per sof. Beschäftigung** in Akkord od. Regie. Eig. Instr. Offert. erb. unt. Chiff. Z. L. 2611 an Rudolf Mosse, Zürich.

Bau-Ing.

40jährig, Absolvent der Eidgen. Techn. Hochschule, Schweizer, deutsch, französisch und italien. sprechend, bisher in selbständiger, leitender Stellung bei grossen Unternehmungen tätig, mit grosser Praxis im Tunnel-, Eisenbahn-, Wasserstollen- u. Wasserwerksbau (Hoch- und Niederdruckanlagen) **sucht Engagement**. — Offerten unter Chiffre Z. O. 2614 an Rudolf Mosse, Zürich.

Diplomierter

Bauingenieur

deutsch, französisch, englisch und etwas italien. sprechend, **sucht Stelle**. Eintritt sofort. Offert. unt. Chiffre Z. D. 2654 befördert Rudolf Mosse, Zürich.

1 Bauführer

1 Bautechniker

zu baldigem Eintritt **gesucht**. Offerten mit Gehaltsanspruch unter Chiffre Z. F. M. 222 beförd. Rudolf Mosse, Zürich.

Techniker

sucht Stelle als

Betriebsassistent

am liebsten für Ueberwachung maschineller Anlage in Wasserkraftwerk (5 Jahre Ueberseep Praxis). Ausgezeichnete Referenzen. Offerten unter Chiffre Z. J. 2684 an

Rudolf Mosse, Zürich.

Kaufen

Schweizer. Bauzeitung

1916, 1917.

Angebote an: G. W. st. Elektr. Werke, Wien, IX., Mariannengasse 4.

PATENT-ANWÄLTE

E. BLUM & C^o DIPL. INGENIEURE

GEGRÜNDET 1878 • ZÜRICH • BAHNHOFSTR. 74

Allgemeine Elektrizitäts-Gesellschaft Uebersee-Abteilung BERLIN NW 40 sucht jüngere Projektierungs-Elektro-Ingenieure für sofortigen oder späteren Eintritt, und zwar

Bildungsgrad	Tätigkeit	Sprachkenntnisse	Bemerkung
Ingenieur oder Techniker	Hochspannungs-Schaltanlagen	Lesen englischer Schriftsätze	Muss längere Zeit in ähnlicher Stellung gearbeitet haben
Ingenieur mit abgeschlossener Hochschulbildung	Elektrische Bahnen	Soll englisch schreiben, w-möglich auch etwas spanisch oder französisch oder holländisch können	Aehnl. Vorbeschäftigung nicht unbedingt nötig, aber Schriftgewandtheit, gute allgemein-technische Bildung
Ingenieure mit abgeschlossener Hochschulbildung	Elektrische Anlagen jeder Art	Muss eine der folgenden Sprachen schreiben können: Englisch, spanisch, holländisch	Gute Allgemeinbildung. Eignung zu eventueller Tätigkeit als Verkaufsingenieur in Uebersee. Tropensicher

Ausführliche Offerten an:

Allgemeine Elektrizitätsgesellschaft Basel A.-G., Basel

Maschinen-Ingenieur

Schweizer, mit Diplom E. T. H. Zürich, mit reichen technischen und kaufmännischen Erfahrungen in mechanischen und elektrischen Maschinen und Anlagen, sowie in der Textilindustrie; deutsch, französisch, englisch und italienisch beherrschend, gegenwärtig in leitender Stelle in Londonbureau bekannter französischer Firma, **sucht verantwortliche Stelle als Direktor, Filialvertretung oder Beteiligung.** Anfragen befördert unter M. 291 **Rudolf Mosse, Zürich.**

Gelegenheit für Masch.-Ing. oder Ofenbauer

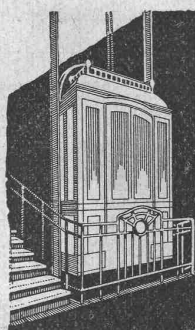
Technisches Bureau mit eigener Fabrikation patentierter konkurrenzloser Spezialartikel, Install. diverser Anlagen, mit bester Kundschaft ausl. Vertret., gut rentierend, wegzugshalber zu verkaufen. Offerten unter Chiffre Z. N. 2338 an die Annoncen-Expedition **Rudolf Mosse, Zürich.**

Für den Universal-Ständer

ein vielseitig verwendbarer, praktischer Haushalts-Artikel ist

Schweizer Patent zu verkaufen.

Offerten unter Chiffre A. E. postlagernd Wienachten b. Rorschach.



STIGLER Aufzüge

jeder Betriebsart
u. für alle Zwecke.

GENERALVERTRETUNG:

Kaegi & Egli, Zürich
Stauffacherplatz · Tel. S. 10-54



Ingenieure gesucht

Wir suchen für unsere neu zu gründenden **Bureaux in Mulhouse, Nancy und Lille erstklassige Ingenieure als Vorstand.** Dieselben müssen genügend Erfahrungen im Bau von Schaltstationen besitzen. Ferner für unsere Fabrik in **Zabern** einen

ersten Konstrukteur

für den Bau von Schaltapparaten. Ausführliche Offerten mit Bild und Lebensgang an Messieurs **Baumgarten & Cie., Strasbourg, Göthestrasse 13 (Alsace).**

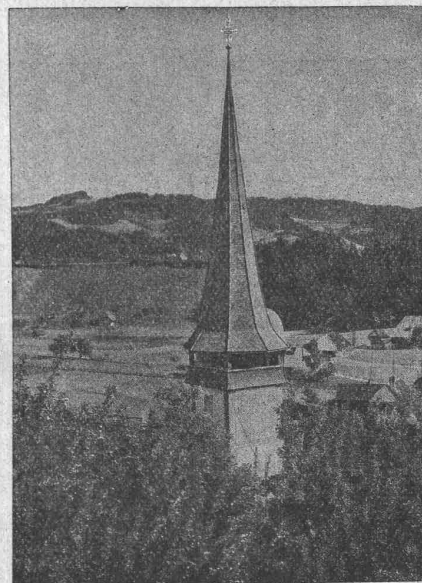
Patent-Verwertung

Die Inhaberin des schweizerischen Patentes Nr. 82063 vom 12. Dezember 1918, auf:

„Verfahren und Vorrichtung zur Herstellung eines Kalk-Magnesia-Pflanzennährstoffes“

wünscht das Patent zu verkaufen, in Lizenz zu geben oder anderweitige Vereinbarungen für die Fabrikation in der Schweiz einzugehen.

Anfragen befördert **H. Kirchofer** vormals Bourry-Séquin & Co., Ingenieur- und Patentanwaltsbureau in **Zürich 1, Löwenstr. 51.**

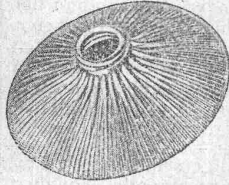
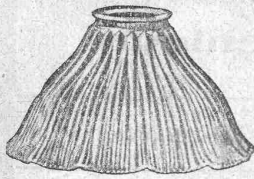


Kirchturm in Signau.

Eternit-Doppeldach, kupferbraun.

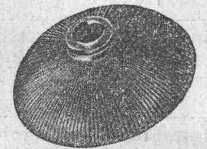
Eternit Niederurnen

Original
HOLOPHANE



Vergleichen Sie

Nachahmungen



Akt.-Ges. **HOLOPHANE**

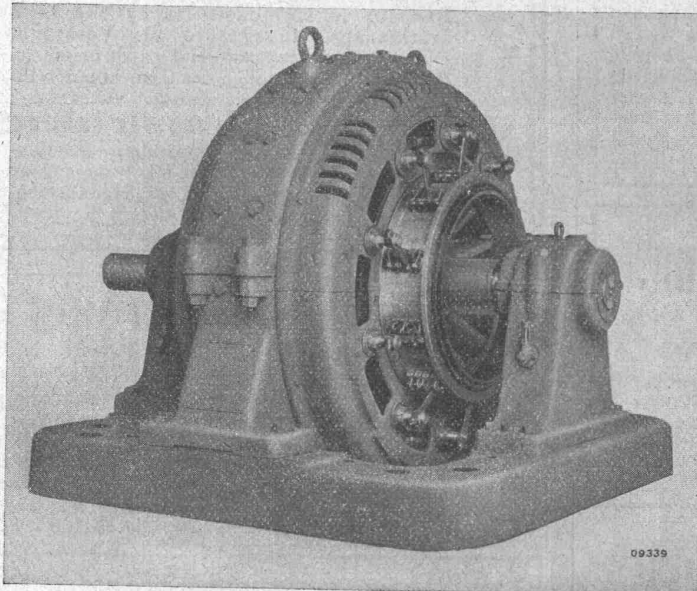
Filiale Zürich 1
Hirschengraben 82

Telephon Hottingen 20:39

Telegr.: Holophane Zürich

Erhältlich d. Elektro-Installationsgeschäfte u. Elektrizitätswerke

B B C



Elektr. Antriebe in Industrie-Anlagen

Antrieb von Walzwerken (Reversierstrassen)
von Rollgängen, Scheeren
Blechbiegemaschinen
Brikettpressen
etc.

Antrieb von Kompressoren
Ventilatoren und Pumpen

Nebenstehend: Gleichstrom-Compound-Motor
750 PS, 440 Volt, $n = 400$

A.-G. BROWN, BOVERI & C^{IE} BADEN (SCHWEIZ)
Verkaufsbureaux: Baden, Basel, Bern, Lausanne

A.-G. Möbelfabrik Horgen-Glarus in Horgen

Bedeutendstes schweizerisches Unternehmen für die
Herstellung von Sitzmöbeln und Tischen in gesägter und
gebogener Ausführung in jeder Art und für jeden Zweck.

Spezialität: Massenbestuhlungen für Säle, Theater, Kinos etc.

Fabriken in Horgen und Glarus.