

Objekttyp: **TableOfContent**

Zeitschrift: **Schweizerische Bauzeitung**

Band (Jahr): **77/78 (1921)**

Heft 4

PDF erstellt am: **12.07.2024**

Nutzungsbedingungen

Die ETH-Bibliothek ist Anbieterin der digitalisierten Zeitschriften. Sie besitzt keine Urheberrechte an den Inhalten der Zeitschriften. Die Rechte liegen in der Regel bei den Herausgebern. Die auf der Plattform e-periodica veröffentlichten Dokumente stehen für nicht-kommerzielle Zwecke in Lehre und Forschung sowie für die private Nutzung frei zur Verfügung. Einzelne Dateien oder Ausdrucke aus diesem Angebot können zusammen mit diesen Nutzungsbedingungen und den korrekten Herkunftsbezeichnungen weitergegeben werden. Das Veröffentlichen von Bildern in Print- und Online-Publikationen ist nur mit vorheriger Genehmigung der Rechteinhaber erlaubt. Die systematische Speicherung von Teilen des elektronischen Angebots auf anderen Servern bedarf ebenfalls des schriftlichen Einverständnisses der Rechteinhaber.

Haftungsausschluss

Alle Angaben erfolgen ohne Gewähr für Vollständigkeit oder Richtigkeit. Es wird keine Haftung übernommen für Schäden durch die Verwendung von Informationen aus diesem Online-Angebot oder durch das Fehlen von Informationen. Dies gilt auch für Inhalte Dritter, die über dieses Angebot zugänglich sind.

INHALT: Die stereoautogrammetrische Geländevermessung. — Kleinwohnungsbauten von Georg Metzendorf. — Automatische Umformer-Anlagen. — Schweizerische elektrotechnische und elektrometallurgische Industrie im Jahre 1919. — Miscellanea; Schweizerischer Elektrotechnischer Verein. Akademische Gesellschaft für Flugwesen Zürich. Simplon-Tunnel II. Schweizerischer Bund geistig Schaffender. Eine Gartenstadt

am Aniene bei Rom. Ein Schweizerhaus an der Leipziger Messe. Schweizerische wirtschaftliche Studienreise nach Nordamerika. Schweizerische Bundesbahnen. — Konkurrenzen: Schiffbarmachung des Rheins Basel-Bodensee. — Literatur. — Vereinsnachrichten: Schweizerischer Ingenieur- und Architekten-Verein. Zürcher Ingenieur- und Architekten-Verein. Stellenvermittlung.

Band 77.

Nachdruck von Text oder Abbildungen ist nur mit Zustimmung der Redaktion und nur mit genauer Quellenangabe gestattet.

Nr. 4.

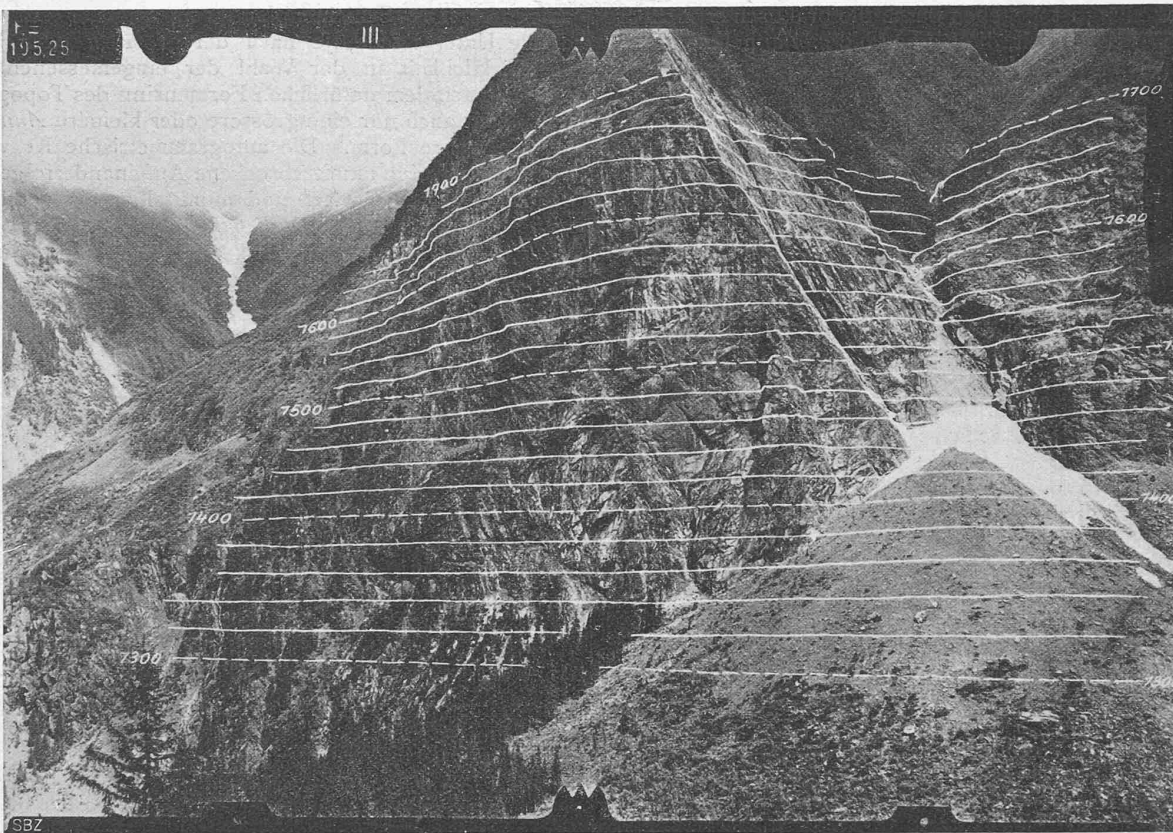


Abb. 18. Phototheodolith-Aufnahme einer etwa 400 m hohen Felswand mit autogrammetrisch eingezeichneten perspektivischen 20 m-Höhenkurven (Originalgrösse).

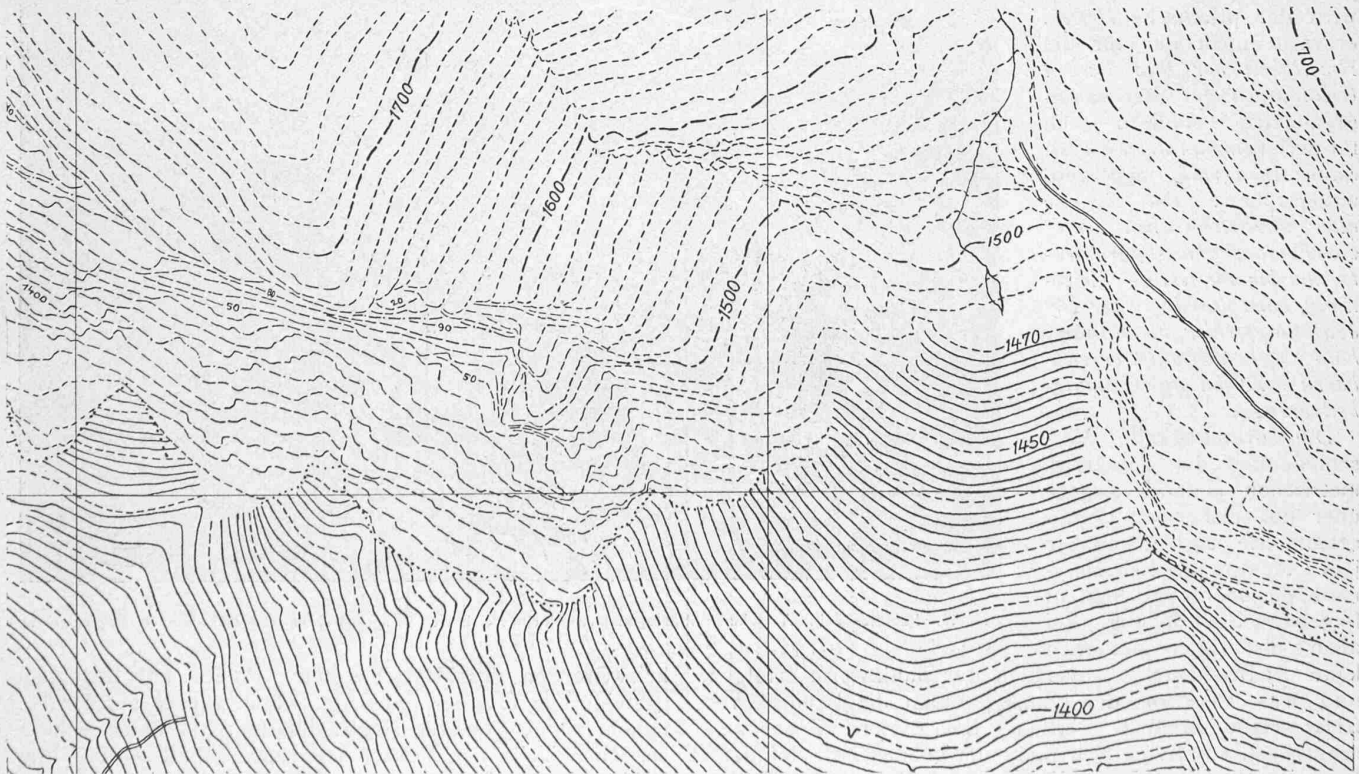


Abb. 19. Stereoautogrammetrischer Kurvenplan (Ausschnitt) aus obiger Aufnahme. Gestrichelte Kurven 10 m, volle 2 m Höhenabstand. — 1:2000 (Originalgrösse).