

Zeitschrift: Schweizerische Bauzeitung
Band: 77/78 (1921)
Heft: 9

Werbung

Nutzungsbedingungen

Die ETH-Bibliothek ist die Anbieterin der digitalisierten Zeitschriften. Sie besitzt keine Urheberrechte an den Zeitschriften und ist nicht verantwortlich für deren Inhalte. Die Rechte liegen in der Regel bei den Herausgebern beziehungsweise den externen Rechteinhabern. [Siehe Rechtliche Hinweise.](#)

Conditions d'utilisation

L'ETH Library est le fournisseur des revues numérisées. Elle ne détient aucun droit d'auteur sur les revues et n'est pas responsable de leur contenu. En règle générale, les droits sont détenus par les éditeurs ou les détenteurs de droits externes. [Voir Informations légales.](#)

Terms of use

The ETH Library is the provider of the digitised journals. It does not own any copyrights to the journals and is not responsible for their content. The rights usually lie with the publishers or the external rights holders. [See Legal notice.](#)

Download PDF: 15.10.2024

ETH-Bibliothek Zürich, E-Periodica, <https://www.e-periodica.ch>

Schweizerische Bauzeitung

Abonnementspreis:

Schweiz 40 Fr. jährlich
Ausland 50 Fr. jährlich

Für Vereinsmitglieder:

Schweiz 32 Fr. jährlich
Ausland 40 Fr. jährlich

sofern beim Herausgeber
abonniert wird

WOCHENSCHRIFT

FÜR BAU-, VERKEHRS- UND MASCHINENTECHNIK

GEGRÜNDET VON A. WALDNER, ING. HERAUSGEBER A. JEGHER, ING., ZÜRICH

Verlag: A. & C. Jegher, Zürich — Kommissionsverlag: Rascher & Cie., Zürich und Leipzig

ORGAN

DES SCHWEIZ. ING.- & ARCHITEKTEN-VEREINS & DER GESELLSCHAFT EHEM. STUDIERENDER DER EIDG. TECHN. HOCHSCHULE,

Insertionspreis:

4-gespart. Colonelzeile od.
deren Raum . 50 Cts.
Haupttitelseite: 80 Cts.
Alleinige Inseraten-An-
nahme: Rudolf Mosse,
Annoncen-Expedition,
Zürich, Basel und deren
Filialen und Agenturen

SCHWEIZER. TEPPICHFABRIK, ENNENDA (Glarus)
 Fabrikation aller Arten Teppiche und Läufer bis zu 2,5 m ohne Naht
MILIEUX velours, bouclé, tournai (wilton)
VORLEGER und LÄUFER Jute, tapestry, velours, bouclé, tournai (wilton)
WASCHTISCHMATTEN und SPIELDECKEN in tapestry und velours
 Verlangt Schweizerfabrikat, wir weisen gern Firmen nach, die unsere Erzeugnisse führen. Schützt die nationale Industrie

Favre & Cie *Cementwarenfabrik in Wallisellen*
Zürich 2 *Kunststeine, Röhren, Platten, Garteneinfassungen, Vasen, Frühbeet-
 kasten, Pfosten, Bretter für Einfriedigungen etc. etc.*

Aktiengesellschaft SKF-Kugellager, Zürich
NORMA Kugellager **SKF** **NORMA Rollenlager**

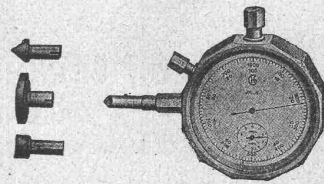
Strebelwerk Zürich
 Rämistrasse 5 — Telephon Hottingen 49.33
 Für minderwertige Brennmaterialien, wie Maschinenhobelspäne, Sägespäne
 etc. empfehlen wir die Verwendung unseres neuen **Jalousie-Einhängerostes**.
 Zu beziehen durch Heizungsfirmen.

Unfallversicherung Winterthur
 Einzel-Unfall-, Haftpflicht-, Reise-, Kollektiv-, Einbruch- und Kautions-Versicherungen.
 Auskunft und Prospekte durch die Direktion der Gesellschaft in Winterthur
 und die Generalagenturen, sowie die Vertreter an allen grösseren Orten.

Steinbrecher **Koksbrecher**
 Vieljährige bewährte Spezialfabrikation für jede Industrie und jedes Gewerbe
Zerkleinerungs- u. Mahl-Anlagen | **Eis-, Kühl- u. Gefrier-Anlagen**
 Transport-Anlagen, Kalk- und Schotter-Anlagen | nach eigenem Kohlensäure- u. Ammoniak-Verfahren.
 Ueber **12.000** Mahlmaschinen geliefert. **Alpine** Maschinenfabrik Gesellschaft **Augsburg w. 21** Besondere Spezialität: Kühl- u. Gefrierschränke „**Alpine**“
Kugelmühle **Perplexmühle**

Der Universal-Handtourenzähler „Hasler“

zeigt in **drei Sekunden** automatisch
die minutliche Tourenzahl oder Schnitt-
Geschwindigkeit.
Apparatengewicht nur 225 Gramm.



Hasler, A.-G., Bern

Ernst de Perrot

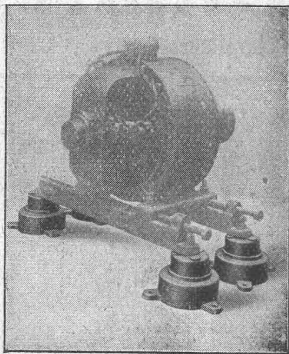
Ingenieurbureau

Bolleystrasse Nr. 42 **Zürich** Telephon Hott. 590

Vertreter der

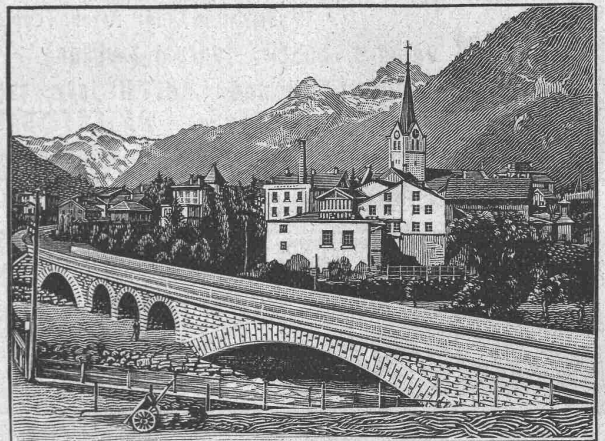
Galvan. Metallpapier-Fabrik A.-G.
Berlin

Isolierungen gegen
Erschütterungen u. Geräusche



Schalldämpfer
Gewebebauplatten
Eisenarmierter
Naturkork

Projekte kostenlos



Eisenbahnbrücke ü. d. beiden Lintharme i. Schwanden

Heinrich Brändli, Horgen

Asphalt-, Dachpappen- und Holzcementfabrik

erstellt:

Asphaltarbeiten für jeden Bedarf
bei Hoch- und Tiefbauten

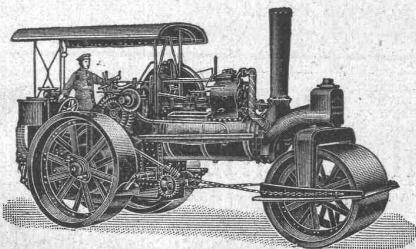
Spezialität: Asphalt-Isolierungen für wasserdichte Abdeckungen
von Brücken, Viadukten, Gewölben, Ueber- und Unterführungen jeg-
licher Art; bei Eisenbahn- u. Strassenbauten nach **System Heinrich
Brändli**, in bestbewährten Ausführungen. Sorgfältige Bedienung.
Sichere Garantie-Üebnahme. Feinste Referenzen.

Telegr.-Adresse: **Heinrich Brändli, Horgen** — Telephon Nr. 38

R·U·B·A·G

Rollmaterial u. Baumaschinen

Seidengasse Nr. 16, **ZÜRICH**



Satt- und Heißdampf- Straßenwalzen

modernste Ausführung von 5 bis 20 t
kurzfristig lieferbar

Elektroflaschenzüge

Das neue Universalhebezeug,
Kräftige geschlossene Bauart,
Geringster Raumbedarf,
leichte u. sichere Handhabung—
1000, 3000, 5000 Kg Tragkraft.



Vertreter für die Schweiz: Masch.-Ing. MAURITS TEN BOSCH, ZÜRICH 2, Waffenplatzstr. 69

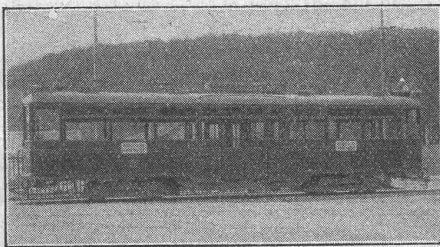
SOCIÉTÉ ANONYME DES ATELIERS DE SECHERON GENÈVE

CAPITAL: 10 MILLIONS DE FRANCS

TRACTION ÉLECTRIQUE

LOCOMOTIVES
TRAMWAYS
TRACTEURS

MATÉRIEL ÉLECTRIQUE



NOUVELLE AUTOMOTRICE de la Co. GENEVOISE des
TRAMWAYS ÉLECTRIQUES

OTIS AUFZÜGE



Neu normalisiert
Neu typisiert

Mehr als 80000 Aufzüge geliefert

Größte Anlage des Kontinents:
Eibunnel Hamburg.
Größte Anlage der Welt:
Ungergrundbahn London.
Größte Förderhöhe:
Woolworth Gebäude New York.

OTIS AUFZUGSWERKE
WAEDENSWIL Kostenanschläge Ingenieurbesuch

SIGNALANLAGEN und EISENBAHN- SICHERHEITSAPPARATE

Elektro-pneumatische, elektr. u. elektro-mechanische **Stellwerkapparate.**

Automatische Blockvorrichtungen

durch Gleich- oder Wechselstrom betätigt. Wiederholung der Signale auf den Lokomotiven.
Schwingende Warnungssignale für Bahnübergänge, Relais. Laschen für isolierte Schienen.
Kontrollumschalter. Zugmeldeapparate etc.

COMPAGNIE GENERALE DE SIGNALISATION 23, Rue d'Athènes
PARIS.

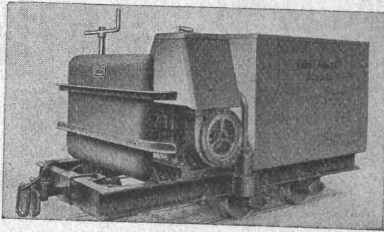
Vertreter für die Schweiz: G. P. Sklpworth, Ingenieur, Marktgasse 50, Bern.

Baumann, Koelliker & Co. *Beleuchtungskörper und Bronzearbeiten*

Aktiengesellschaft für elektrotechnische Industrie
Zürich 1

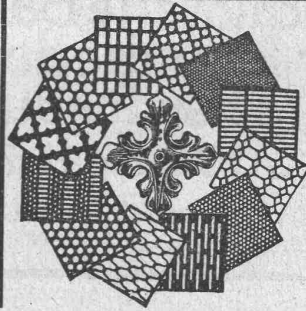
Rollbahnmaterial

Motorisierte Feldbahnwagen
Geleise — Weichen — Drehscheiben
Kippwagen
Lokomotiven für jede Spurweite
zu Kauf und Miete.



Motor-Triebwagen 6 PS

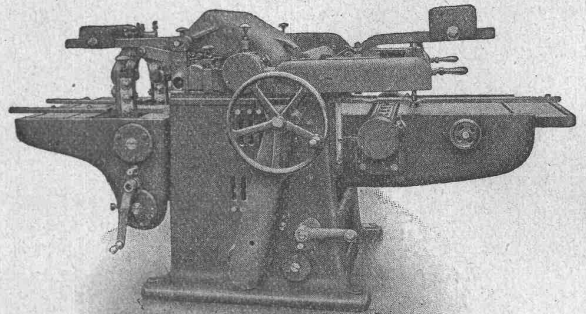
Robert Aebi & Cie. A. G., Zürich
Ingenieurbureau  Maschinenfabrik



H. HEER & Co.
OLTEN

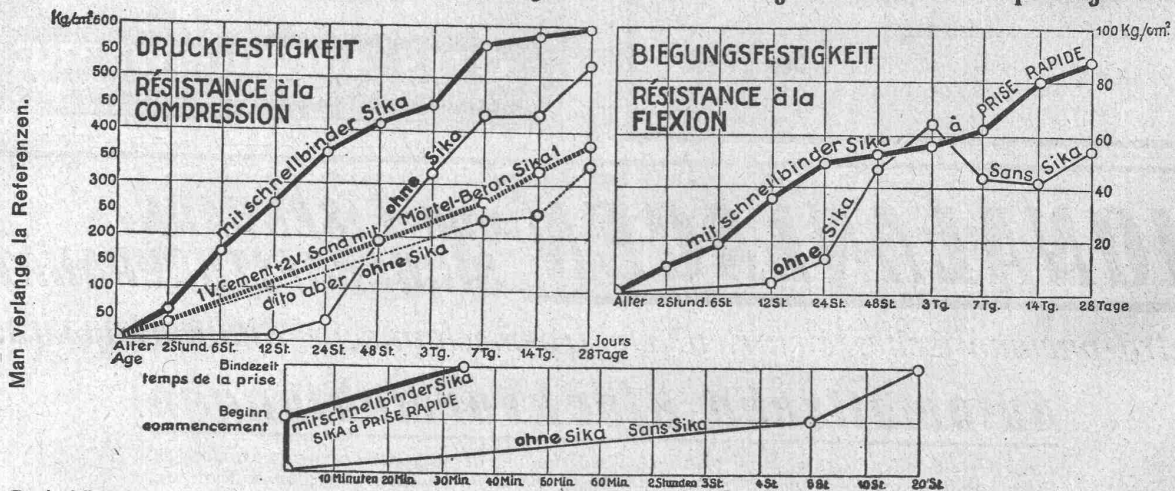
SPEZIALITÄT:
Gelochte und
gepresste Bleche

Rauschenbach



Moderne Holzbearbeitungs-Maschinen und Transmissionen.
Maschinenfabrik Rauschenbach A. G.
Schaffhausen.

SIKA - Dichtungs- und Härtungsresultate von der Eidgenössischen Materialprüfungsanstalt Zürich



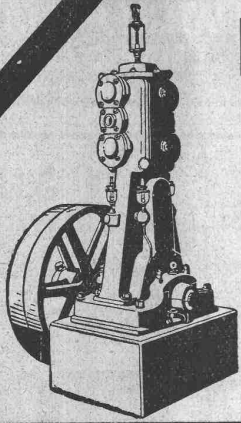
Die Probekörper wurden von der Anstalt selbst angefertigt. **Wasserdruck-Proben:** Bei Maximaldruck des Apparates (6 Atm.) blieben die Proben trocken. Mit schnellbindender Sika kann während grossem Wasserdruck abgedichtet werden, selbst mittels Anstrichen.

KASP. WINKLER & C^{IE}, ALTSTETTEN-ZÜRICH.

Telephon: Selnau 3963

Fabrikation und Vertrieb chem.-bautechnischer Präparate.

Telegr.: Sika Zürich

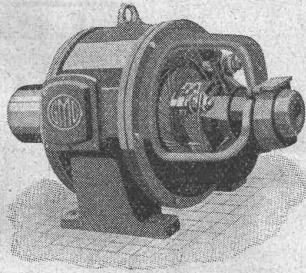


Kompressoren Vakuumpumpen

Nassluftpumpen, Kondensatoren, Filterpressen, Rührwerke
Zentrifugen
Blechbearbeitungsmaschinen, System Gebrüder Jäcklin
Druckluft-Bohrhämmer.

Maschinenfabrik Burckhardt A.-G., Basel

G. Meidinger & C^{ie} Basel



Elektromotoren

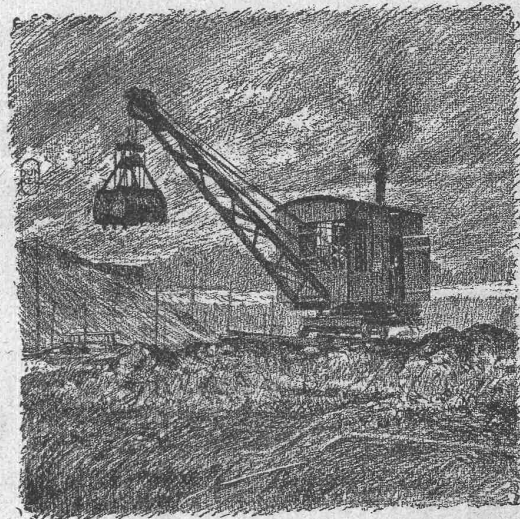
für alle Stromarten und Spannungen

Aufzugs- und Kranmotoren, Generatoren
Umformergruppen
Transformatoren mit Luft- und Ölkühlung

==== Kurze Lieferfristen ====

Greif-Bagger

Menck & Hambrock
Altona-Hamburg



Vertreter für die Schweiz:

Fritz Marti A.-G., Bern
Rollbahn-Material — Baulokomotiven
Baumaschinen aller Art



Unsere Zeichen-Instrumente „Minerva“

mit ihrer universellen Anwendungsmöglichkeit ver-
grössern nicht nur Ihre Produktivität, sondern steigern
auch das Interesse und die Freude am Zeichnen.

Wir fabrizieren als Spezialität und liefern direkt:

Zeichen-Maschinen für horizontale und vertikale Positionen

Stangen-Zirkel

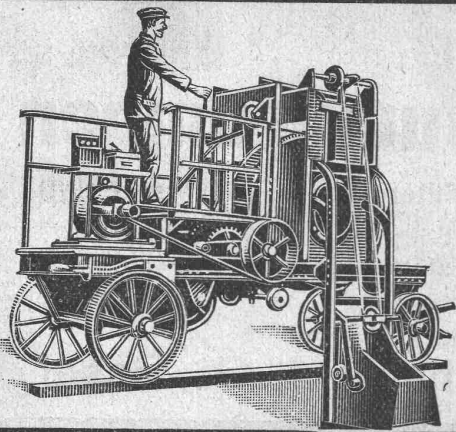
Ellipsen-Zirkel

Füll-Reissfedern, kombinierbar für Schablonen-Schriften

Füll-Reservoirs mit Düsen-Garnitur
speziell für Reklame-Schriften.

Verlangen Sie Spezial-Offerte oder unverbindliche Vorführung.

Hardmeyer, Berchtold & Co., Küsnacht-Zürich
Fabrikation technischer Instrumente.



Betonmischmaschinen

in
Kauf und Miete

Beton- und Mörtelmischer

von 40 bis 50, 80 bis 100, 200 m³ Tagesleistung
mit oder ohne Materialaufzug
mit oder ohne kombinierte Bauwinde
zu billigsten Fabrikpreisen

J. Brun & Cie., Nebikon
Maschinenfabrik

Haben Sie Bedarf an

Plan-Kopien, Heliographie?

Plandruck, Zinkdruck?

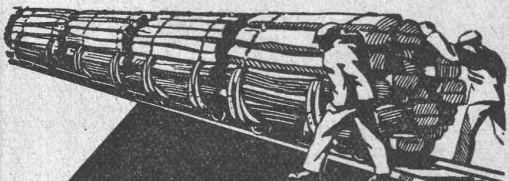
ein- oder mehrfarbig

oder technischen Papieren

Sie werden reell und gewissenhaft bedient durch die

Lichtpaus- und Plandruck-Anstalt
ED. AERNI-LEUCH, BERN

IMPRÄGNIERANSTALT UND SÄGEREI:



**SCHWEIZ-
GESELLSCHAFT FÜR
HOLZKONSERVIERUNG
A-G
ZOFINGEN**

Bahnschwellen
Hölzer für Brücken und
Wasserbau
Pfähle, Einzäunungen
Holzpflaster

Imprägnierung mit Teeröl und Triolith nach
Vorschriften der Schweiz. Bundesbahnen.

PATENT-ANWÄLTE
E. BLUM & C^o DIPL. INGENIEURE
GEGRÜNDET 1878 · ZÜRICH · BAHNHOFSTR. 74



Krane u. Aufzüge

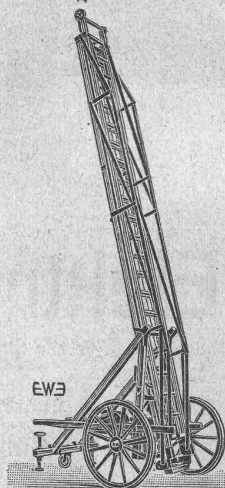
aller Art
mit Hand- und Kraftbetrieb.

Fr. Schüle,
Maschinenfabrik
Feldkirchen 75
bei München.

Zur Leipziger Herbstmesse,
Ausstellungsgelände,
Halle XXI, Stand 47, 48, 49.

Leitern

für Montage und Feuerwehr



liefert Schlauch- u. Feuerwehr-
Gerätefabrik
EHRSAM. WÄDENSWIL.

WASSERMESSER

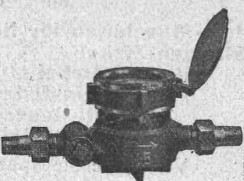
Luxsche Industriewerke A.-G. in Ludwigshafen a. Rh.

Aelteste und erste Wassermesser-Fabrik

Hausmesser mit und ohne Regulierkanäle, Nass-
und Trockenläufer

Etagen-Wassermesser

Prima Ausführung, Messinggehäuse, Siebtopf,
Schutzdeckel, Hartgummi-Flügelrad mit
kompletten Rohrverschraubungen geliefert



In der Schweiz amtlich zugelassen; mehr als
350,000 im Gebrauch

Vertreter:

R. Filsinger, Luzern

Brambergstrasse 28