

Objektyp: **Advertising**

Zeitschrift: **Schweizerische Bauzeitung**

Band (Jahr): **77/78 (1921)**

Heft 9

PDF erstellt am: **08.08.2024**

### **Nutzungsbedingungen**

Die ETH-Bibliothek ist Anbieterin der digitalisierten Zeitschriften. Sie besitzt keine Urheberrechte an den Inhalten der Zeitschriften. Die Rechte liegen in der Regel bei den Herausgebern. Die auf der Plattform e-periodica veröffentlichten Dokumente stehen für nicht-kommerzielle Zwecke in Lehre und Forschung sowie für die private Nutzung frei zur Verfügung. Einzelne Dateien oder Ausdrucke aus diesem Angebot können zusammen mit diesen Nutzungsbedingungen und den korrekten Herkunftsbezeichnungen weitergegeben werden. Das Veröffentlichen von Bildern in Print- und Online-Publikationen ist nur mit vorheriger Genehmigung der Rechteinhaber erlaubt. Die systematische Speicherung von Teilen des elektronischen Angebots auf anderen Servern bedarf ebenfalls des schriftlichen Einverständnisses der Rechteinhaber.

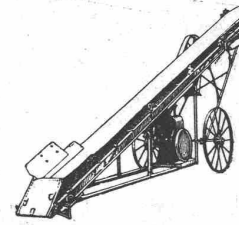
### **Haftungsausschluss**

Alle Angaben erfolgen ohne Gewähr für Vollständigkeit oder Richtigkeit. Es wird keine Haftung übernommen für Schäden durch die Verwendung von Informationen aus diesem Online-Angebot oder durch das Fehlen von Informationen. Dies gilt auch für Inhalte Dritter, die über dieses Angebot zugänglich sind.

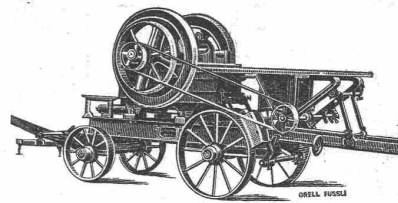


**A. WELTI-FURRER & Co**  
**SCHAFFHAUSEN**  
 MÖBELTRANSPORT - SPEDITION  
 LAGERHAUS  
 OFFIZIELLES CAMIONNAGE DER S. B. B.

**U. Ammann, Maschinen-Fabrik A.G., Langenthal**



Transportanlagen  
 Lader, Entlader, Förderer  
 für Sand, Kies, Kohlen etc.



Steinzerkleinerungsmaschinen

Fahrbare  
 Steinbrech-  
 maschine

Unsere  
 gerippten

**Patent-  
 Hartsteine**

Spezial-Kalksandsteine  
 sind das Ideal für trockenes  
 Salpeterfreies Mauerwerk

**A. G. Hunziker & Cie**  
 ZÜRICH - BRUGG - OLTEN

**Lichtpausanstalt Aarau**  
 Asylstrasse 19      W. Rohr      Telephon 725

**Heliographie, Plandruck**  
 Technische Papiere, Lichtpauspapier

**COMPOSIT**



für Dachreparaturen  
 Neubedachungen  
 Isolierungen

Plastische Isoliermasse,  
 kalt streichbar, gebrauchsfertig,  
 flach, steil od. senkrecht verwendbar  
**Kein Teerprodukt**

Wasserdicht u. wetterbeständig, elastisch,  
 leicht, dauerhaft,  
 unveränderlich bei Hitze und Kälte,  
 fließt nicht ab, wird nie ganz hart,  
 daher bei jeder Jahreszeit und in jedem  
 Klima verwendbar.

**Vielseitige Verwendungsmöglichkeit.**  
**Meynadier & Cie, Zürich 8**

**F. M. A.**  
 BRIEFANSCHRIFT:  
 FRANKFURTER MASCHINENBAU FRANKFURT A. M. - WEST.

**Kompressoren  
 Pressluftwerkzeuge  
 Zubehörteile**

Allein-Vertreter für die Schweiz:  
**A. Specken, Zürich 8, Seefeldstrasse 83.**

**F. M. A.**      **FRANKFURTER  
 MASCHINENBAU  
 AKTIEN-GESELLSCHAFT**  
VERM. FOKORRY & WITTEKIND - FRANKFURT A. M.      **F. M. A.**



**Underwood**  
 Schreibmaschinen  
 Höchste Leistungsfähigkeit und Solidität.

**CÄSAR MUGGLI, Zürich**  
 Lintheschergasse 21  
 Telephon Seinau 16.62

Für kaufmännische u. industrielle Betriebe, Kanzleien,  
 gelehrte Berufe, Gewerbe Handwerk u. Privatgebrauch  
 unübertroffen. — Prospekt und Vorzeigung kostenfrei

Aarau: Ernst Wanner, Rathausgasse 20  
 Basel: H. Huber, Frelestrasse 75  
 Bern: Fr. Gall Waisenhausplatz 25.  
 St. Gallen: Markwälder & Cie.  
 Luzern: Karger & Co., Stadthausstr. 1  
 La Chaux-de-Fonds: Mettler S. A.

Genf: Machines à écrire Underwood  
 S. A., Place Métropole 2  
 Lausanne: Agence Underwood,  
 Place Bel-Air 4  
 Lugano: C. Garbani-Nerini, Piazza Riforma  
 Neuchâtel: R. Legler, ru St. Honoré 3



**SCHINDLER  
& CIE  
LUZERN  
GEGRÜNDET 1874**

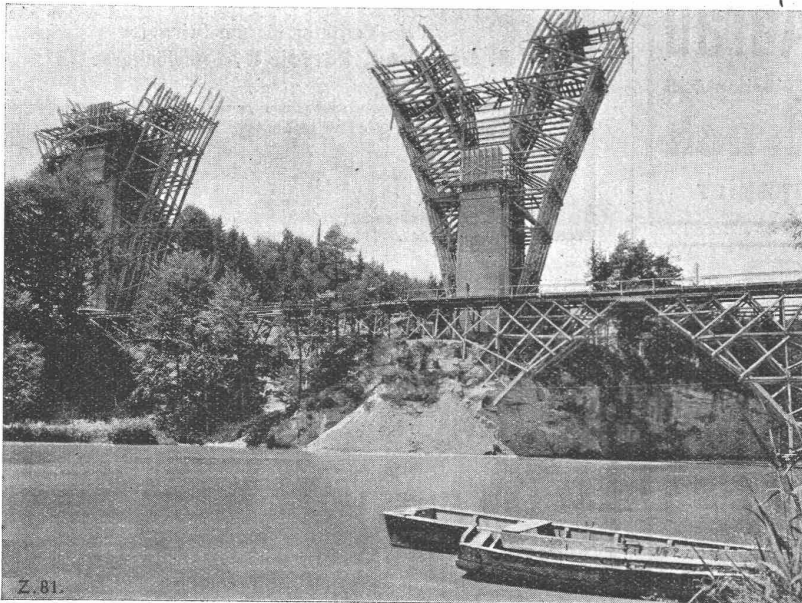
**PERSONEN  
UND LASTEN  
AUFZÜGE**  
5000 ANLAGEN AUSGEFÜHRT

**SICHERHEITSLAISTE  
SYSTEM SCHINDLER  
VERHÜTET  
UNGLÜCKSFÄLLE**

EMIL HUBER 20

# Ed. Züblin & C<sup>ie</sup> A.-G., Zürich - Basel

## Ingenieurbureau und Bauunternehmung



Z. 81.

Pérollesbrücke in Fribourg. Aufnahme vom 4. Juli 1921.

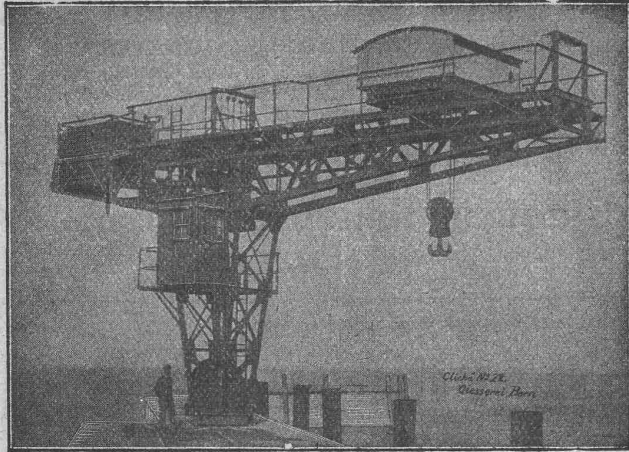
- Eisenbetonpfehlrammungen
- Druckluftgründungen
- Wasserbauten
- Brücken in Beton u. Eisenbeton
- Silos und Lagerhäuser
- Erzaschenanlagen
- Hochbauten aller Art



# Giesserei Bern in Bern

## Konstruktionswerkstätten

Werk der Gesellschaft der L. von Roll'schen Eisenwerke liefert als Spezialität

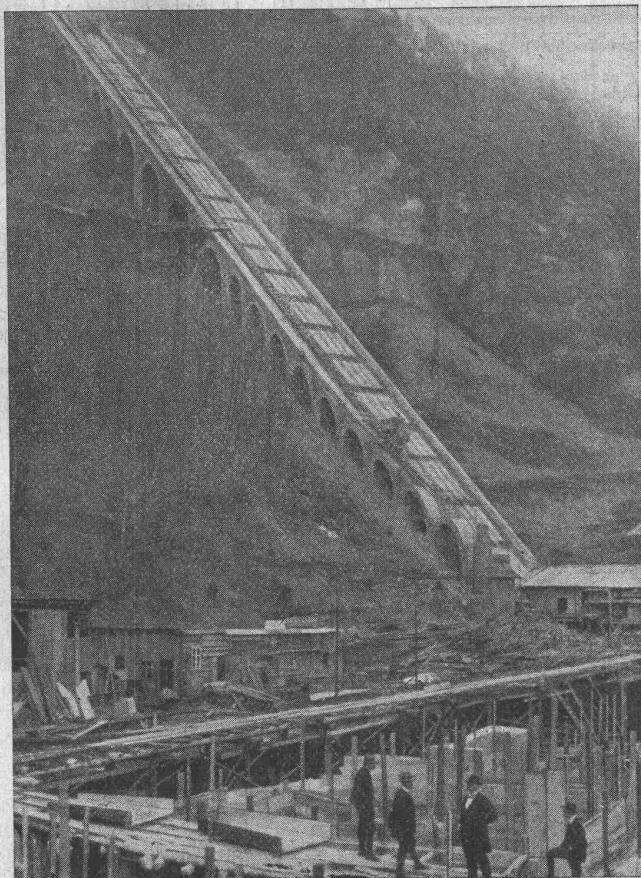


## Hebezeuge

Eisenbahnmaterial  
Schützenanlagen und  
Wehreinrichtungen  
Zahnradbahnmaterial  
Standseilbahnen  
Allgem. Maschinenbau



Telegramme: Giesserei Bern  
Telephon 1066



Unterbau der Druckleitung Kraftwerk S B B Amsteg

BAUUNTERNEHMUNG  
UND  
TECHNISCHES BUREAU

**D<sup>R</sup> G. LÜSCHER**

INGENIEUR - AARAU

BAHNHOFSTRASSE 624 - TELEPHON 237

EMPFIEHLT SICH ZUR BAULEITUNG,  
PROJEKTIERUNG UND AUSFÜHRUNG  
VON BAHNEN, WASSERKRAFT-AN-  
LAGEN, WASSERVERSORGUNGEN,  
BRÜCKEN, STRASSEN UND EISEN-  
BETON-FABRIKBAUTEN

SPEZIALITÄT:  
DRUCKLUFTGRÜNDUNGEN

ZAHLEICHE REFERENZEN ÜBER  
AUSGEFÜHRTE BAUTEN



**Submissions - Anzeiger.**

Termin	Auskunftstelle	Ort	Gegenstand
30. August	Baukommission	Obersaxen (Graub.)	Ausführung der projektierten Wasserversorgung u. Hydrantenanlage i. Meierhof.
1. Septbr.	Gemeindekanzlei	Biberist (Solothurn)	Erstellung einer Versuchsbohrung zur Grundwasserfassung beim Eichholz.
3. "	Generaldirektion S B B	Bern	Lieferung der Türschlösser zu den Innen- u. Aussentüren in der Zentrale Amsteg.
9. "	Hans Eisenhut	Gais (Appenz. I.-Rh.)	Versch. Arbeiten u. Lieferungen für den Umbau des Absonderungshauses in Gais.



**Armierte  
Betonröhren**

für **Turbinen-, Heber- u. Trinkwasserleitungen**  
sowie für **Kanalisationzwecke**

in Baulängen von 5 m und Durchmessern  
von 200 bis 800 mm, bis 5 Atm Betriebsdruck.  
**Bisher insgesamt über 400 Kilometer in  
der Schweiz und im Ausland ausgeführt.**

**Beste und billigste Ersatz für gusseiserne Röhren.**

Informationen und Preisangebote durch

**Siegwartbalken-Gesellschaft A.G.  
Luzern.**

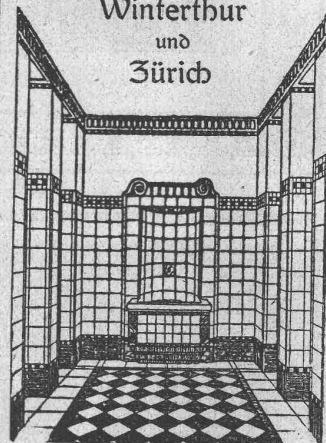
**R. DIETRICH & Co A.-G., ZÜRICH**

Fabrik mit Geleise-Anschluss in Altstetten. — Telefon: Selnau 18.90

**Grosses Lager in Maschinenölen jeder Art**

Transformatoren-Oele — Schalter-Oele — Consistente Fette  
Elektromotoren-Oele — Turbinen-Oele — Dampfzylinder-Oele  
Automobil-Oel und Motorwagenfett — Wasserlösliches Bohrl  
Bodenöl — Leinöl — Bodenwiche — Schmierseife — Carbolinum etc.

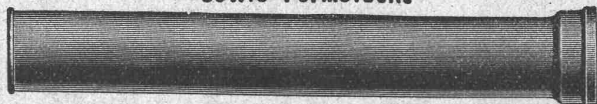
**Georg Streiff & Co**  
Winterthur  
und  
Zürich



Spezialgeschäft für keramische  
Boden- und Wandbeläge

**Gusseiserne Muffen- und Flanschenröhren  
sowie Formstücke**

Schweizer  
Normalien  
Lager  
in Winterthur



für  
normalen  
und höhern  
Betriebsdruck

**Kägi & Co., Winterthur**

Telephon Nr. 496

**ATELIERS DE CONSTRUCTIONS MÉCANIQUES DE VEVEY S. A.**

Téléphone No. 69

VEVEY (Suisse)

Télégr. Fonderie-Vevay

Turbinen u. Regulatoren

Hebewerkzeuge

Krane

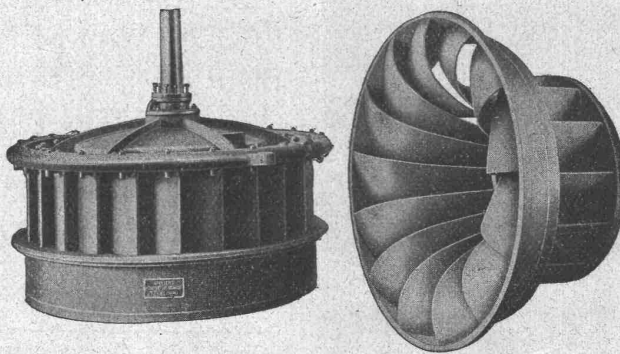
Laufbühnen

Drehscheiben

Warenaufzüge

Verlade-Rollwagen

Eisen- und Bronze-Giesserei



Turbine Francis à axe vertical et chambre d'eau ouverte.

Eiserne Brücken und  
Dach-Konstruktionen

Réservoirs

Dampfkessel

Gasbehälter

Rohrleitungen

Schleusen und Wehranlagen

Weichen und Kreuzungen



**Landis & Gyr A.G. Zug**  
**Elektrizitätszähler**  
 FERRARIS - WATTMETER  
 ZEIT- & SPERRSCHALTER



**ELEKTRISCHE WÄRMESPEICHER OFEN.**

Rationellste,  
 Billigste,  
 Bequemste  
 Heizung  
 der Gegenwart.

**THERMOLITH AG.**  
 FABRIK ELEKTR. HEIZ- & KOCHAPPARATE.  
 BISCHOFZELL



**Minerva** Zürich  
 Rasche u. gründl. Maturität svorber-  
 reitung  
**Handelsdiplom**

Inhaber & Direktoren: A. Merk & Dr. Husmann.

*Gall'sche Ketten*  
**Transmissionsketten**  
 Automobil-, Motorrad- u.  
 Veloketten  
 Kettenräder etc.  
 liefert in allen Dimensionen  
**Gelenkkettenfabrik A.-G.**  
 Luzern

**Cliché's** Armbruster &  
 Söhne  
 Obere Säune 19. Zürich  
 Tel. 6365

Wir liefern wieder

**Appiani-Platten**  
 in der altbewährten Qualität.

Generalvertreter für die Schweiz:  
**Sponagel & Co., Zürich**

**Meister & Co, Rüegsau (Bern)**  
 (Gegründet 1869)



Fabrik von Bindfaden, Seilerwaren aller Art, Roll-  
 laden- und Jutegurten, Treibriemen und Transportgurten  
 Prompte und reelle Bedienung  
 Verlangen Sie Muster und Preise

**Schweizerische Nagelfabrik**  
 Aktiengesellschaft  
 Grüze bei Winterthur





Verwendung beim binden von Betonelsen.

Drahtbinder von 12 bis 30 cm Länge

Verwendung als Sackverschlüsse



Aelterer, erfahrener Fachmann, praktisch und theoretisch für **Hoch- und Tiefbau sucht Vertrauensstellung** Bureau oder Bau. Offerten unt. Chiffre Z. F. 2781 befördert **Rudolf Mosse, Zürich.**

## Turiner Fiat

Lastwagen 3 1/2 Tonnen

für Baumeister sehr passend. Der Wagen ist generalrevidiert, ganz neu bereift, mit Scheibe, Verdeck etc. vollständig komplett und **prima Läufer**. Preis 9500 Franken. Sich zu wenden an

**Garage Elser**  
Gossau (St. Gallen).

## Patentverwertung

Die Inhaber des schweizer. Patentes Nr. 58239 vom 23. Oktober 1911, betreffend: **Rechenmaschine**, wünschen das Patent zu verkaufen, in Lizenz zu geben od. anderweitige Vereinbarungen für die Fabrikation in der Schweiz einzugehen.

Anfragen befördert **H. Kirchhofer** vormals Bourry-Séquin & Co., Ingenieur- u. Patentanwaltsbureau in **Zürich 1, Löwenstr. 51.**

## Patentverwertung

Die Inhaber des schweizer. Patentes Nr. 73090 vom 1. August 1913, betreffend: „**Maschine zum Zusammenleimen von Fäden**“, wünschen das Patent zu verkaufen, in Lizenz zu geben od. anderweitige Vereinbarungen für die Fabrikation i. d. Schweiz einzugehen.

Anfragen befördert **H. Kirchhofer** vormals Bourry-Séquin & Co., Ingenieur- u. Patentanwaltsbureau in **Zürich 1, Löwenstr. 51.**

## Patentverwertung

Der Inhaber der schweizerischen Patente: Nr. 84714 vom 4. Oktober 1918, betreffend: „**Vorhang, insbesondere für Automobile**“, Nr. 84606 vom 4. Oktober 1918, betreffend: „**Verschluss für Kleider, Vorhänge, Säcke, Zelte etc.**“, Nr. 84607 vom 4. Oktober 1918, betreffend: „**Schleber für Verschlüsse mit zwei Reihen miteinander in Eingriff bringbarer, an Verschlussstreifen befestigter Verbindungsglieder**“ und Nr. 89472 vom 4. Oktober 1918, betreffend: „**Verschluss für zusammenstossende Ränder von Gegenständen**“, wünscht die Patente zu verkaufen, in Lizenz zu geben od. anderweitige Vereinbarungen für die Fabrikation i. d. Schweiz einzugehen.

Anfragen befördert **H. Kirchhofer** vormals Bourry-Séquin & Co., Ingenieur- u. Patentanwaltsbureau in **Zürich 1, Löwenstr. 51.**

**Gesucht**  
ein  
**Heizungstechniker**

zur Berechnung einer Zentralheizungsanlage für ein grösseres Wohnhaus. Offerten befördert unter Chiffre B. L. 6249 **Rudolf Mosse, Basel.**

**Patent-Verwertung**

Die Inhaberin des schweizerischen Patentes Nr. 82063 vom 12. Dezember 1918, auf:  
**„Verfahren und Vorrichtung zur Herstellung eines Kalk-Magnesia-Pflanzennährstoffes“**

wünscht das Patent zu verkaufen, in Lizenz zu geben oder anderweitige Vereinbarungen für die Fabrikation in der Schweiz einzugehen. Anfragen befördert **H. Kirchhofer** vormals Bourry-Séquin & Co., Ingenieur- und Patentanwaltsbureau in **Zürich 1, Löwenstr. 51.**

**Zu verkaufen.**

**Normalbahnschienen**

für Geleiszwecke und Bauschienen, sowie Rollbahngeleise haben zu verkaufen

**Schmoll & Co., Basel.**



**ALFRED SÉQUIN ING<sup>e</sup>**  
SEEGARTENSTR. 8 ZÜRICH 8

**INDUSTRIEBAUTEN**  
PROJEKTIERUNG  
& BAULEITUNG



**Dynamometer, Zugkraft- und Spannungsmesser, Drahtspanner, Hydrostatische Kranwaage.**  
**Otto Zaugg, Bern**  
Kramgasse 78  
**Spezialwerkzeuggeschäft.**



**Walser & Co.**  
**WINTERTHUR**  
**Industriebauten**  
**Ofen-Anlagen**  
FÜR ALLE ZWECKE & BRENNSTOFFE  
**Kesselmauerungen**  
**Hochkamine**  
Bau- u. feuerfeste Materialien  
**PROJEKTE - EXPERTISEN**



**„EXPRESS“**

**Akten- und Brief-**  
**Aufzüge**

für Banken, Geschäftshäuser etc.

**Speisen-Aufzüge**

erstellen in tadelloser Ausführung und mit leichtem, geräuschlosem Gang

**Gebr. Gysi & Cie**  
**Baar-Zug**

Konstruktions - Werkstätte.

## Techniker

sucht Stelle als **Betriebsassistent** am liebsten für Ueberwachung maschineller Anlage in Wasserkraftwerk (5 Jahre Ueberseepaxis). Ausgezeichnete Referenzen. Offerten unter Chiffre Z. J. 2684 an **Rudolf Mosse, Zürich.**

**Diplomierter**  
**Bauingenieur**

deutsch, französisch, englisch und etwas italien. sprechend, **sucht Stelle**. Eintritt sofort. Offert. unt. Chiffre Z. D. 2654 befördert **Rudolf Mosse, Zürich.**

## Architekt

dipl. E. T. H. Zürich, 5 Jahre Praxis **sucht Stellung** auf Architekturbureau. Offerten unter Chiff. Z. D. 2754 befördert **Rudolf Mosse, Zürich.**

# TECHNICIEN

ayant construit importants travaux dans le Nord et le Sud-Est Français,  
**cherche place**

Références à disposition. Ecrire sous chiffre Z. C. 2728 à **Rudolf Mosse, Zurich.**

## Architekt

künstlerisch tüchtig und geschäftsgewandt, wünscht sich mit Kollegen zu **assoziiieren** oder **Beteiligung** in bestehendem Baugeschäft. Offerten unter Chiffre OF. 8931 Lz an **Orell Füssli-Ann., Luzern.**

## Stellen- **Ausschreibungen**

Zwei technische Experten II. Klasse (Elektroingenieure, Maschineningenieure oder Physiker).  
**Besoldung:** 4200 bis 5800 Fr. nebst den gesetzlichen Teuerungszulagen.  
**Erfordernisse:** Abgeschlossene techn. Hochschulbildung. Kenntnisse der deutschen und französischen Sprache.  
**Anmeldung** bis zum 14. September 1921 beim  
**Eidgenössischen Amt für geistiges Eigentum in Bern**

## Architekt

Dipl. E. T. H., seriöser Künstler, **sucht Beteiligung** an dekorativen Arbeiten. Offerten unter Chiffre P. 4012 L. befördert **Publitas, Lausanne.**



Zentral-Kommission der Gewerbe-  
Museen Zürich und Winterthur.

## Wettbewerb

zur Erlangung von Entwürfen zu Telephon-  
Masten. Totalbetrag für Prämierung 4500 Fr.

Programme können von den beiden Museen  
Zürich und Winterthur bezogen werden.

Der Präsident: L. Calame, Direktor.

## Schweizerische Bundesbahnen

### Konkurrenz-Eröffnung

Die Generaldirektion der S B B eröffnet Konkurrenz  
über die Lieferung der

## Türschlösser

zu den Innen- und Aussentüren der Zentrale des Kraft-  
werkes in Amsteg.

Die Uebernahmsbedingungen liegen im Hochbau-  
bureau der Generaldirektion in Bern, Dienstgebäude  
Brückfeld, Mittelstrasse 43, Zimmer Nr. 17, und im Bau-  
bureau des Kraftwerkes Amsteg in Amsteg zur Einsicht  
auf, wo auch die Angebotformulare bezogen werden können.

Angebote sind mit der Aufschrift „Tür-Schlösser  
für das Kraftwerk Amsteg“ bis 3. September 1921 der  
Generaldirektion der S B B in Bern verschlossen einzu-  
reichen, sie bleiben bis 3. Oktober verbindlich.

Generaldirektion S B B.

## Rissfreie

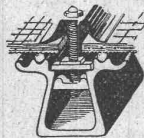
schalldämpfende, solide  
billige Gipsdecken er-  
zielen Sie mit unserem  
prima Schilfrohwewebe  
dicht und doppelt.  
Anwendung unter Holz-  
balken, Eisenbeton etc.  
Offerten u. Muster um-  
sonst.

Vereinigte Schilfwebereien

Zürich, Peterstr. 20  
Telephon Selnau 78.28

## KITTLOSE GLASDÄCHER

System Zimmermann



WALTHER & MÜLLER  
- BERN -

Ingenieur-Akademie Wismar

a. d. Ostsee

Abteilung für  
Architektur

Bauingenieurwesen  
Maschinenbau u. Elektrotechnik.  
Programme durch das Sekretariat.

## A.-G. Elektrizitätswerke Wynau

Für die selbständige Leitung des baulichen  
Teiles unserer neuen Kraftwerkanlage Wynau  
beabsichtigen wir einen tüchtigen, energischen  
Tiefbaulingenieur als

## Bauleiter

in unsere Dienste zu nehmen. Derselbe muss  
langjährige Erfahrung in der Organisation und  
Beaufsichtigung und selbständigen Leitung  
größerer Tief- u. Wasserbauarbeiten besitzen.  
Dauer der Anstellung ca. 2 Jahre. Nur best-  
qualifizierte Bewerber mit erstklassigen Refe-  
renzen belieben sich zu melden. Eintritt sollte  
baldigst erfolgen. Offerten mit Angabe der  
Gehaltsansprüche und Zeugnisse sind bis  
4. September nächstln unserer Direktion  
in Langenthal einzureichen.

A.-G. Elektrizitätswerke Wynau:  
Der Präsident des Verwaltungsrates: A. Gugelmann.

Infolge Todesfall des bisherigen Leiters  
suchen wir für unser Konstruktionsbureau  
von elektrischen Bahnapparaten einen

## Chef-constructeur

Angebote mit Ausweis über hinreichende  
Erfahrungen in leitender Stellung für die  
Berechnung und Konstruktion von Schalt-  
anlagen und Apparaten in elektrischen  
Fahrzeugen mit Gleich-, Einphasen- und  
Drehstrom unter Angabe von Gehalts-  
forderung und Eintrittstermin sind zu  
richten an die

Direktion der Maschinen-Fabrik  
Oerlikon.

## Ingenieure gesucht

Wir suchen für unsere neu zu gründenden  
Bureaux in Mulhouse, Nancy und Lille  
erstklassige Ingenieure als Vorstand.  
Dieselben müssen genügend Erfahrungen im  
Bau von Schaltstationen besitzen. Ferner für  
unsere Fabrik in Zabern einen

## ersten Konstrukteur

für den Bau von Schaltapparaten. Ausführ-  
liche Offerten mit Bild und Lebensgang an  
Messieurs Baumgarten & Cie., Strasbourg,  
Göthestrasse 13 (Alsace).

Gesucht nach Arras (Nordfrankreich) tüchtiger

## Bautechniker

zur Beaufsichtigung von Bauplätzen und Ausmessen. Gute Kennt-  
nisse der französischen Sprache notwendig. Welschschweizer be-  
vorzugt. Off. sind zu richten an **Entreprise Pradeau, Arras (France)**.

Als Teilhaber mit 20 bis 50 Mille gesucht jüngerer

## Architekt oder Ingenieur

zur Ausbeutung eines Patentes D. R. P., Schweiz angemeldet,  
für Hochbauten im Spezialbeton, welches bereits in einigen  
Ländern mit nachweisbar bestem Erfolg angewendet wird.  
Anfragen unter OF. 4236 Z. an **Orell Füssli-Ann., Zürich**.





GESELLSCHAFT DER LUDW. VON ROLLSCHEN EISENWERKE  
 · FILIALE: EISENWERK CLUS KT. SOLOTHURN ·

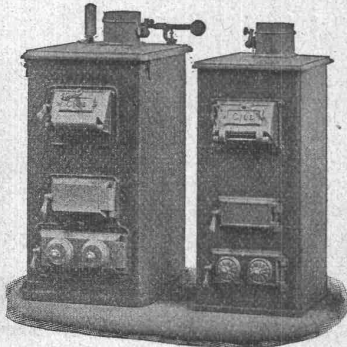


# CLUSER HEIZKESSEL

Serie C

Serie A

für Warmwasser- und Niederdruck-Dampfheizung, sowie  
für gewerbliche Anlagen.



Warmwasserkessel

**Bewährtes System.**  
Bequeme Reinigung während dem Betriebe.  
Über 11000 Cluserkessel im Betriebe.

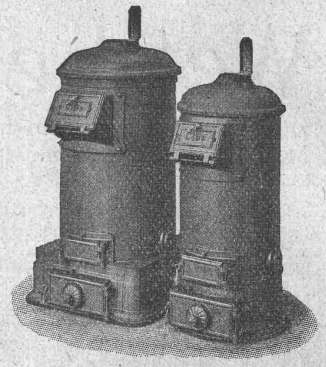
## Radiatoren

nach verschiedenen Modellen.

Rippenheizröhren, Luftheizapparate, Wärmeplatten,  
Wärmeschränke, Wärmetische,  
Formstücke, Flanschen und Ventile etc. etc.

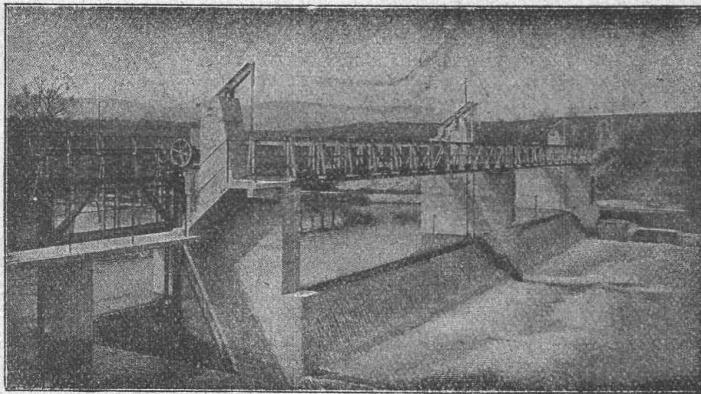
Lieferung ab Vorrat.

Zu beziehen durch die Installationsfirmen.



Kleinkessel, Modell I und II

# Selbsttätiger Hochwasserschutz



Automatische Wehranlage in der Birs bei Münchenstein,  
der Aktien-Gesellschaft Brown, Boveri & Co. und Portlandzement-Fabrik Laufen.

bei Wehranlagen und Talsperren.  
Selbsttätige Wasserspiegel- und  
Abflussregulierung an bestehenden  
und Neuanlagen.

## Selbsttätige und von Hand be- dienbare Wehrkonstruktionen.

Ausgeführt über 1400 Meter Wehr-  
breite für ca. 11000 m<sup>3</sup>/sek Regu-  
lierfähigkeit.

Illustrierter Katalog, Projekte und Kostenanschläge

**Stauwerke A.-G., Zürich**  
St. Peterstrasse 15.

# Schweiz. Linoleum A.G., Giubiasco (Tessin)

Gegründet 1905



Erstklassige Marke

Eigene Agentur Zürich, Bleicherweg 50, Telephon: Selnau Nr. 69.30  
Briefadresse: Postfach Selnau Nr. 41 — Bezugsquellen werden nach-  
gewiesen durch die Agentur Bleicherweg 50 — In Mill. Quadratmeter bewährt

**Granit - Inlaid - Jaspé - Kork**  
**Uni Linoleum - Kork-Jaspé**

**Schweizer Linoleum (Marke Helvetia)**