

Objektyp: **Advertising**

Zeitschrift: **Schweizerische Bauzeitung**

Band (Jahr): **77/78 (1921)**

Heft 10

PDF erstellt am: **08.08.2024**

### **Nutzungsbedingungen**

Die ETH-Bibliothek ist Anbieterin der digitalisierten Zeitschriften. Sie besitzt keine Urheberrechte an den Inhalten der Zeitschriften. Die Rechte liegen in der Regel bei den Herausgebern. Die auf der Plattform e-periodica veröffentlichten Dokumente stehen für nicht-kommerzielle Zwecke in Lehre und Forschung sowie für die private Nutzung frei zur Verfügung. Einzelne Dateien oder Ausdrucke aus diesem Angebot können zusammen mit diesen Nutzungsbedingungen und den korrekten Herkunftsbezeichnungen weitergegeben werden. Das Veröffentlichen von Bildern in Print- und Online-Publikationen ist nur mit vorheriger Genehmigung der Rechteinhaber erlaubt. Die systematische Speicherung von Teilen des elektronischen Angebots auf anderen Servern bedarf ebenfalls des schriftlichen Einverständnisses der Rechteinhaber.

### **Haftungsausschluss**

Alle Angaben erfolgen ohne Gewähr für Vollständigkeit oder Richtigkeit. Es wird keine Haftung übernommen für Schäden durch die Verwendung von Informationen aus diesem Online-Angebot oder durch das Fehlen von Informationen. Dies gilt auch für Inhalte Dritter, die über dieses Angebot zugänglich sind.

# Schweizerische Bauzeitung

WOCHENSCHRIFT

FÜR BAU-, VERKEHRS- UND MASCHINENTECHNIK

GEGRÜNDET VON A. WALDNER, ING. HERAUSGEBER A. JEGHER, ING., ZÜRICH

Verlag: A. & C. Jegher, Zürich — Kommissionsverlag: Rascher & Cie., Zürich und Leipzig

ORGAN

Abonnementspreis:

Schweiz 40 Fr. jährlich  
Ausland 50 Fr. jährlich

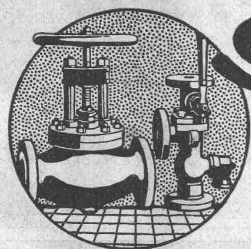
Für Vereinsmitglieder:

Schweiz 32 Fr. jährlich  
Ausland 40 Fr. jährlich  
sofern beim Herausgeber  
abonniert wird

DES SCHWEIZ. ING.- & ARCHITEKTEN-VEREINS & DER GESELLSCHAFT EHEM. STUDIERENDER DER EIDG. TECHN. HOCHSCHULE,

Insertionspreis:

4-gespalt. Colonnezeile od.  
deren Raum . 50 Cts.  
Haupttitelseite: 80 Cts.  
Alleinige Inseraten-An-  
nahme: Rudolf Mosse,  
Annoncen-Expedition,  
Zürich, Basel und deren  
Filialen und Agenturen



## SULZER

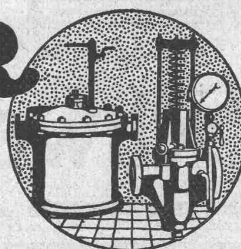
ARMATUREN und ROHRLEITUNGSTEILE

für

Dampf, Wasser, Säuren, Luft etc.

Ausführliche Kataloge auf Verlangen

GEBRÜDER SULZER, AKTIENGESELLSCHAFT, WINTERTHUR



## Löhle & Kern A.-G. für Eisenbau, Zürich

Entwurf und Ausführung von

# Eisenkonstruktionen aller Art.

### Baukontor Bern A. G.

Abteilungen für:

Allgemeine Baumaterialien  
Eisen- und Gusswaren  
Bau-Spezialitäten



### Baumaterial - Großhandlung

Holzhandel:

Eigenes Säge-, Hobel- u. Spaltwerk  
Boden- und Wandplatten  
Baukeramische Arbeiten  
Sanitäre Artikel

## „CERTUS“

Säurefeste

### Certus-Cemente

für Auskleidungen von Bassins, Kanali-  
sationen etc.

Kaltleim-Pulver

unübertroffen für Hart- und Weichholz,  
Leder, Linoleum, sowie fast alle Mate-  
rialien. Ein Versuch überzeugt.

Muster gratis und franko.

Pflanzen-Leime

Kaltleime, Couvert- und Etikettenleime,  
Malerleime und Tapetenkleister, Schuh-  
leime und -Kleister, Linoleumkitt, Ap-  
pretur- und Schlichte-Präparate.

Kaltleim-Fabrik O. Messmer, Basel



# PERSONEN- & WAREN-AUFZÜGE

nach  
bewährtem  
System

für jede Leistung und Betriebsart

Schweiz. Wagonsfabrik Schlieren A. G., Schlieren-Zürich

Telephon: Seltau 11.15  
Telegr.: Wagonsfabrik Schlieren

# Schweiz. Linoleum A.G., Giubiasco (Tessin)

Gegründet 1905



Erstklassige Marke

Eigene Agentur Zürich, Bleicherweg 50, Telephon: Selnau Nr. 69.30  
Briefadresse: Postfach Selnau Nr. 41 — Bezugsquellen werden nachgewiesen durch die Agentur Bleicherweg 50 — In Mill. Quadratmeter bewährt

**Granit - Inlaid - Jaspé - Kork**  
**Uni Linoleum - Kork-Jaspé**

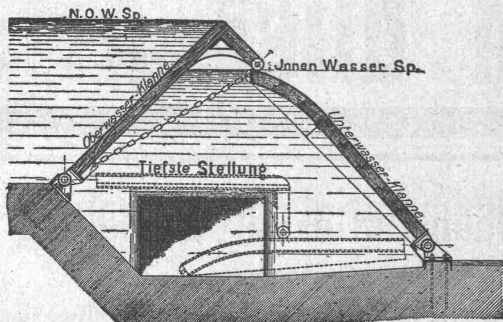
## Schweizer Linoleum (Marke Helvetia)

G. Spörri, Ing., Näfels, Spezialfirma für

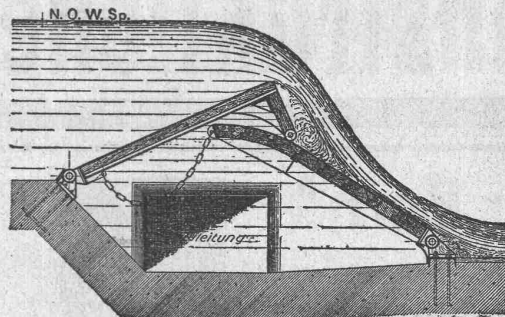
### Hochdruckrohrleitungen

für Wasserkraftanlagen betriebsfertig erstellt

Höchste Stellung.



Zwischen-Stellung.



Hydraulisches

### Dachwehr

müheles bedienbar durch Stauwasser, keine Pfeiler und Dienststege, bestens bewährt bei **starkem Eisgang.**

Ingenieurbureau  
**Huber & Lutz**  
Zürich.



GESELLSCHAFT DER LUDW. VON ROLL'SCHEN EISENWERKE  
· FILIALE: **EISENWERK CLUS** KT. SOLOTHURN ·



Ausführungsrecht für die Schweiz der

## Patent-LENIX-Getriebe

Direkter Antrieb bei grössten Uebersetzungs-Verhältnissen und kleinsten Achsendistanzen.

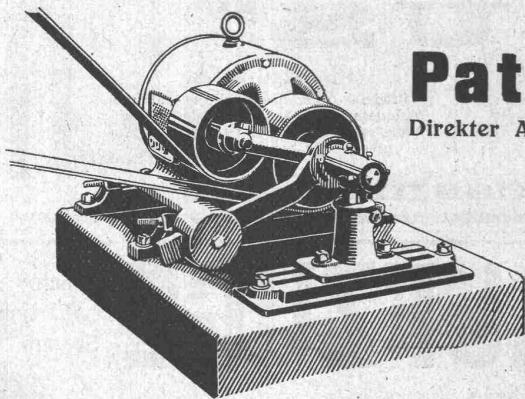
Sparen Vorgelege, Kraft, Riemen und Platz.

Lenix-Rollen auf Kugellagern.

Ueber 8000 Lenix-Apparate geliefert für Uebertragungen bis 1000 PS und Uebersetzungs-Verhältnisse bis 1:25.

### Komplette Transmissionsanlagen

für alle Industriezweige, in moderner Ausführung mit Ringschmierlagern oder Kugellagern.



Lenix Typ A, von oben drückend



# STANGEN-SCHUHE

*System Hunziker*

Das Beste was bis heute angeboten wurde.

Der Schuh passt für jeden Stangenquerschnitt, für Doppelmasten ist diese Form geradezu ideal.

Praktische Festigkeitsversuche ergaben:

Type	Bruchbelastungsmomente bei:	
	Zug gegen die Briden bzw. gegen den Beton	Seitlicher Zug
0 . . . . .	3428 kg/m	4994 kg/m
I . . . . .	5575 "	7722 "
II . . . . .	7509 "	8058 "
II (Doppelmast) . . . .	9822 "	11772 "
III (Doppelmast) . . . .	10500 "	12500 "

Prospekte und Preise zu Diensten.

**A.G. HUNZIKER & Cie**  
ZÜRICH — BRUGG — OLTEN

# HOLOPHANE



Die rationellste Beleuchtung für alle Zwecke

Devis und Prospekte durch Elektro-Installations-Geschäfte und Elektrizitäts-Werke.

**Akt.-Ges. HOLOPHANE**  
Filiale Zürich 1

Musterlager u. Demonstrationskabinen  
Hirschengraben Nr. 82

Telephon: Hottingen 20.39  
Telegr.: Holophane Zürich

Vor Nachahmungen wird gewarnt.



Ein KUNZ-MISCHER  
auf dem Bauplatz  
erhöht  
die Arbeitsleistung.



**R.U.B.A.G**

Rollmaterial u. Baumaschinen-A.G. Zürich Seidengasse 16. tel. S. 593

# FAVARGER & Co S. A.

Neuchâtel (Suisse)

Maison fondée en 1860 par Hipp

## HORLOGERIE ÉLECTRIQUE

Système breveté d'unification électrique de l'heure pour Villes, Gares, Fabriques, Ecoles, Universités, Hôtels, Bureaux, Casernes etc.

## HORLOGES-MÈRES

à petite, moyenne, et grande capacité (jusqu'à 500 cadrans)

## RÉCEPTRICES

de tous diamètres (depuis 0,10 cm à 3 m et plus sans relais)

## SIGNAUX HORAIRES AUTOMATIQUES

(acoustiques, optiques, enregistrés)

Fournisseurs de nombreuses Villes et chemins de fer suisses et étrangers

**FÜR DAS TECHNISCHE BUREAU**

**Koh-i-noor**

*L. & C. Hardtmuth*

*Bleistifte - Kopierstifte - Gummi*

*Von Fachleuten seit Jahren als unübertreffbare Fabrikate anerkannt.*

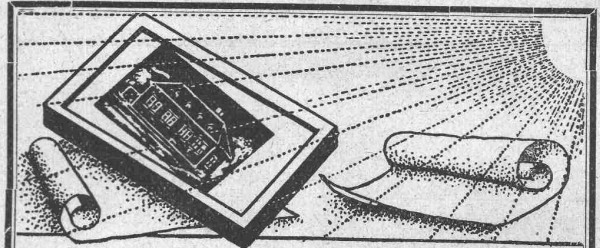
**BÜROMOBEL-ZEMP**



**ROBERT ZEMP & EMMENBRÜCKE LUZERN**

Spezialität:  
**Möbel**  
für Vertikalsystem

**Schränke**  
zum Ablegen von Zeichnungen nach Vertikalsystem



Fabrikation von Heliographiepapieren  
Lichtpausen

Heliographie / Plan- und Zinkdruck  
Elektr. und pneum. Lichtpausanapparate

**Schweiz. Lichtpausanstalten A. G.**

vorm. Haff & Co., Zürich

Telephon Hottingen 41.46

Auf der Mauer 4

**R e p a r a t u r u n d J u s t i e r u n g**

von Registrierinstrumenten, Festigkeitsprüfapparaten, Theodoliten, Anemometern, Barometern, Hygrometern, Manometern, Pyrometern, Thermometern, sowie div. sonstigen Produkten aus dem Bereich der Feinmechanik

**Hans Mettler**, vorm. Th. Usteri-Reinacher, **Zürich 1**, Erlitlgasse-Winkelwiese

**MERCEDES-EUKLID**

die völlig automatisch

am Motor arbeitende

**RECHENMASCHINE**

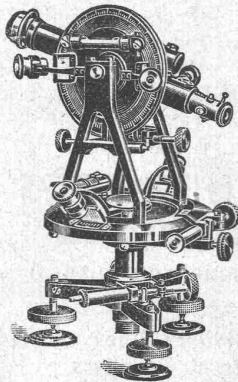
Ausmass: 37 x 19 x 8 cm

verkörpert die Höchstleistung der modernen Rechenmaschinen-Technik. Diese hervorragende Maschine ist auf einem ganz neuen Konstruktionsprinzip aufgebaut, sie ist daher **keine Nachahmung** irgend eines anderen Systems. Ihre Arbeitsweise: Sie stellen die Aufgabe in einfacher Weise ein, die Maschine rechnet sie völlig selbsttätig aus, **Sie** buchen nur das Ergebnis!

Diese **völlig automatische** Rechenmaschine verkörpert das lang ersehnte Ideal des Rechners, den sie von der physischen Arbeitsleistung fast ganz entlastet.

Unverbindliche Vorführung durch den General-Vertreter für die Schweiz:

**Oscar Beul**, Rämistrasse 5, **Zürich** — Telephon Hottingen 79.75



Gegründet 1819

**Kern**  
AARAU

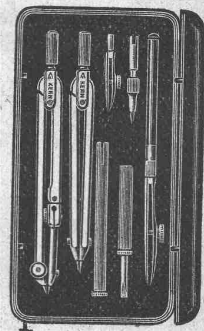
Gegründet 1819

Geodätische, topographische u. astronomische

**Instrumente**

**Präzisions-Reißzeuge**

Kataloge gratis und franko





# J. Kuffuhl · Centralheizungen

Basel



FRANKFURTER MASCHINENBAU FRANKFURT A. M. - WEST.

## Kompressoren Pressluftwerkzeuge Zubehörteile

Allein-Vertreter für die Schweiz:  
**A. Specken, Zürich 8, Seefeldstrasse 86.**



FRANKFURTER MASCHINENBAU AKTIEN-GESELLSCHAFT  
VORM. POKORNY & WITTEKIND - FRANKFURT A. M.



## Sofort Zahlbar

sind die Treffer  
der 1. und 2. Ziehung, bis zu **Fr. 20,000.—**  
der grossen Geldlotterie des  
**Naturheilverein Zürich**

Ppreis per Couvert von  
2 Losen = Fr. 2.—.  
Die Serie von 10 Losen  
= Fr. 10.— enthält  
vier Gewinnmöglichkeiten,  
wovon ein garantierter  
Treffer und Anteillos für  
die 3. Ziehung mit Treffer  
bis Fr. 50,000.—.

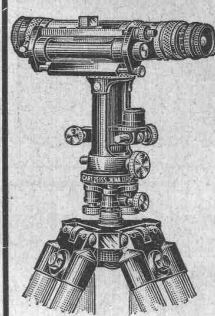
Grossartiger Ziehungsplan.

Treffer von:  
**Fr. 50,000.—**  
**Fr. 20,000.—**  
**Fr. 10,000.—**  
**Fr. 5,000.—**  
**Fr. 1,000.—**  
**Fr. 500, 200, 100, etc.**

Total **138,780** Treffer  
im Betrage von **Fr. 500,000.—**

Die Inkassofrist sämtlicher Treffer erlischt 6 Monate nach  
der 3. Ziehung.

**Handels- u. Prämienobligationenbank A. G.**  
Löwenstrasse 67 **Zürich** **Telephon: 57.29**  
beim Bahnhofplatz **Selnau 57.29**



## Steinbrüchel & Hartmann

Zürich

Bahnhofstrasse 51, „Merkatorium“

Repetitions-Theodolite  
Bau-Theodolite  
Nivellier-Instrumente

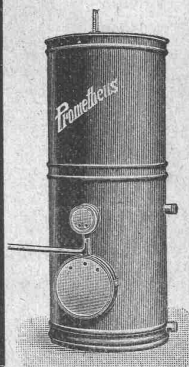
Rechenschieber, Reisszeuge etc.

Verlangen Sie Preisliste.



die anerkannt beste Anstrichfarbe für Innen u. Aussen.  
Hochglänzend und Matt.

Generalvertreter für die Schweiz:  
**C. Hässig, Dufourstrasse 53, Basel.**



## Prometheus A.-G. Liestal

Spezialfabrik

elektr. Koch- u. Heizapparate

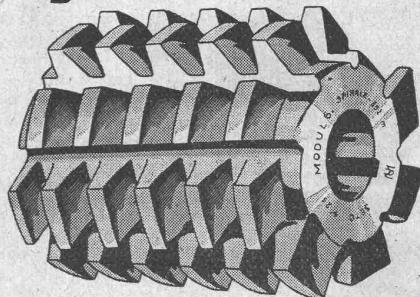
Prompte Lieferung von nur erstklassigen,  
hervorragend bewährten

**Heisswasserapparaten**  
(Boiler)

Vorteilhafte Preise und Konditionen.

Verlangen Sie bitte unsere Preislisten  
Nr. 271/272, sowie Spezialofferten.

## Abwälzfräser mit geschliffenen Flanken



verbürgen **sauberste Zahnung** und daher **ruhigsten Gang**  
von Zahnrädern.

**Utilis, Werkzeugfabrik, Müllheim (Schweiz)**



**Baumann, Koelliker & Co.**  
 Aktiengesellschaft für elektrotechnische Industrie  
 Zürich 1

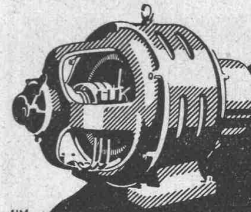
**Freileitungsbau**

**Kranenseile**  
**Transmissionsseile**  
 erstklassig, aus bestem italienischem Kernhanf, ferner  
**imprägnierte, wetterfeste**  
**Gerüstseile**  
**Dichtungsstricke**

roh und imprägniert in jeder Dicke. — Verlangen Sie  
 Muster und Preise von der mechanischen Seilerwaren-,  
 Bindfaden und Riemenfabrik

**Meister & Comp., Rüegsau (Kf. Bern).**

Gegründet 1869.



**Elektro-  
 Installation**

LICHT  
 KRAFT  
 WÄRME

VERTRAUENSHAUS:

**Kaegi & Egli, Zürich**

Stauffacherplatz · Tel. S. 10-54

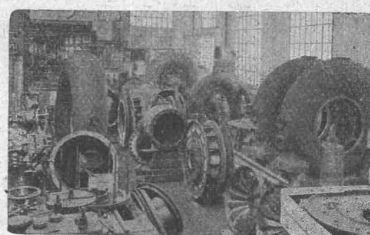


LIEFERUNG  
 VON

**WASSERTURBINEN**

NEUESTER  
 KONSTRUKTION

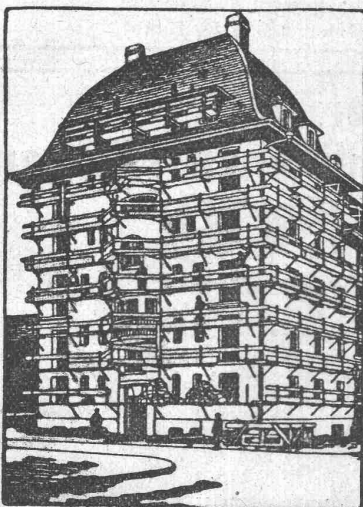
PRÄZISIONS-  
 GESCHWINDIGKEITS-  
 REGULATOREN  
 und DRUCKREGLER



Inneres unserer Montagehalle

ADRESSE:  
**BÜRO u. WERKSTÄTTEN**  
 109, ROUTE DE LYON  
 ehem. Gebäulichkeiten der Firma  
 PICCARD, PICTET & CIE.

**ATELIERS DES CHARMILLES S.A.**  
 SUISSE · GENÈVE · SUISSE



Ansicht eines eingerüsteten Hauses

Keine Gerüststangen mehr bei Verwendung des patent.

**Universal-Gerüstträger „Herkules“**

Einfachstes und schnellstes Verfahren im Eingerüsten.

**Hauptvorteile gegenüber allen heutigen Systemen:**

1. Die Gerüststangen fallen weg, nichts beengt den Platz am Gebäude; rasche Montage und Wegnahme der Gerüstträger.
2. Einfache Handhabung, Zusammenlegbarkeit, daher keine Spezialarbeiter erforderlich; bequemes Transportieren.
3. Hohe Tragkraft bei unbegrenzter Wiederverwendbarkeit der Träger.
4. Keine Eisenbestandteile im Mauerwerk, daher keine Rostflecken im Verputz zu gewärtigen.
5. Ueberall verwendbar; in Backstein-, Bruchstein- und Haustein-Mauerwerk leicht anzubringen.
6. Festes Eingreifen im Mauerwerk durch Spezialvorrichtung, die ein Schwanken oder Herausziehen aus der Mauer verunmöglicht.

Kein Hausbesitzer, Architekt oder Baumeister versäume seine Neubauten, sowie bestehende Häuser für Reparaturen mit dem bestbewährten „Herkules-Gerüst“ (ohne Stangen) zu versehen!  
 Uebernahme kompletter Gerüstungen, Reparaturen und Verputzarbeiten. **Verkaufs- oder mietweise Ueberlassung** der „Herkules-Träger“ für Putz-, Spengler-, Maler- und Bildhauergerüste etc.

Verlangen Sie weitere Auskunft bei

**Heinrich Hatt-Haller, Zürich**

Hoch- und Tiefbau-Unternehmung